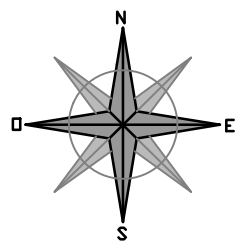
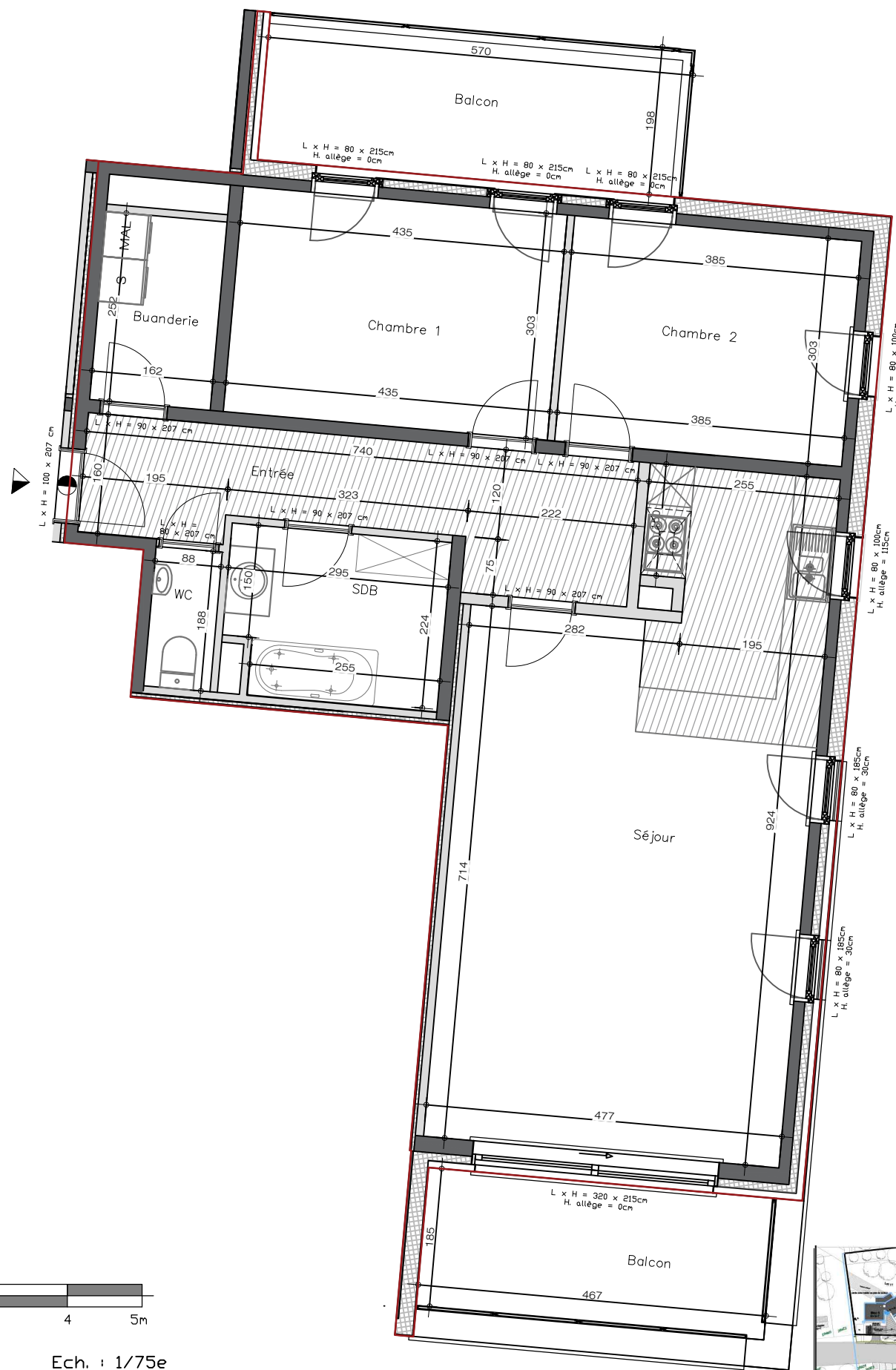
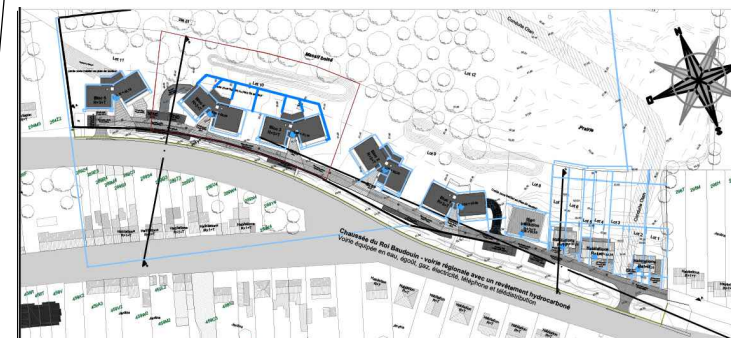


Rez+2



Date : 29-10-24 Ech. : 1/75e

Document non contractuel - Des modifications sont susceptibles d'être apportées en fonction des nécessités de la réalisation - L'ameublement et l'aménagement des cuisines sont dessinées à titre d'illustration.
 Pour toutes informations à propos des techniques spéciales du bâtiment, veuillez vous référer aux plans techniques et au cahier des charges commercial.



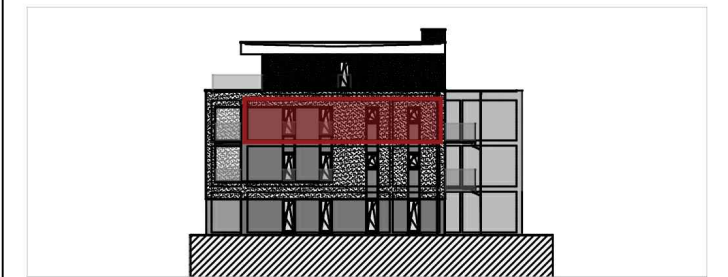
Chaussée du Roi Baudouin
 7030 Saint-Symphorien
 Appartement D.22

Surface brute	107.36m ²
Séjour + Cuisine	39.77m ²
Chambre 1	13.15m ²
Chambre 2	11.65m ²
Chambre 3	/
Balcon (S.Brute) 1	8.87m ²
Balcon (S.Brute) 2	11.29m ²

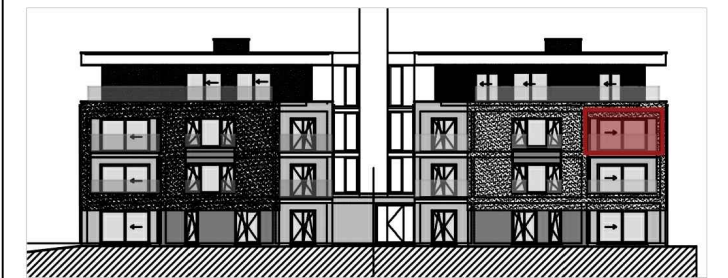
Situation



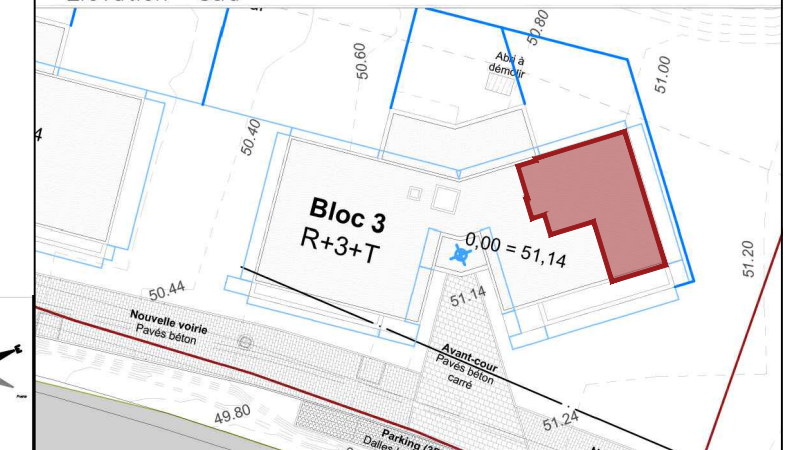
Elevation Nord



Elevation Est



Elevation Sud



ABORÉAL