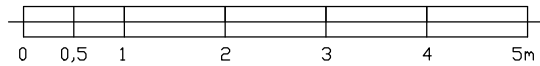
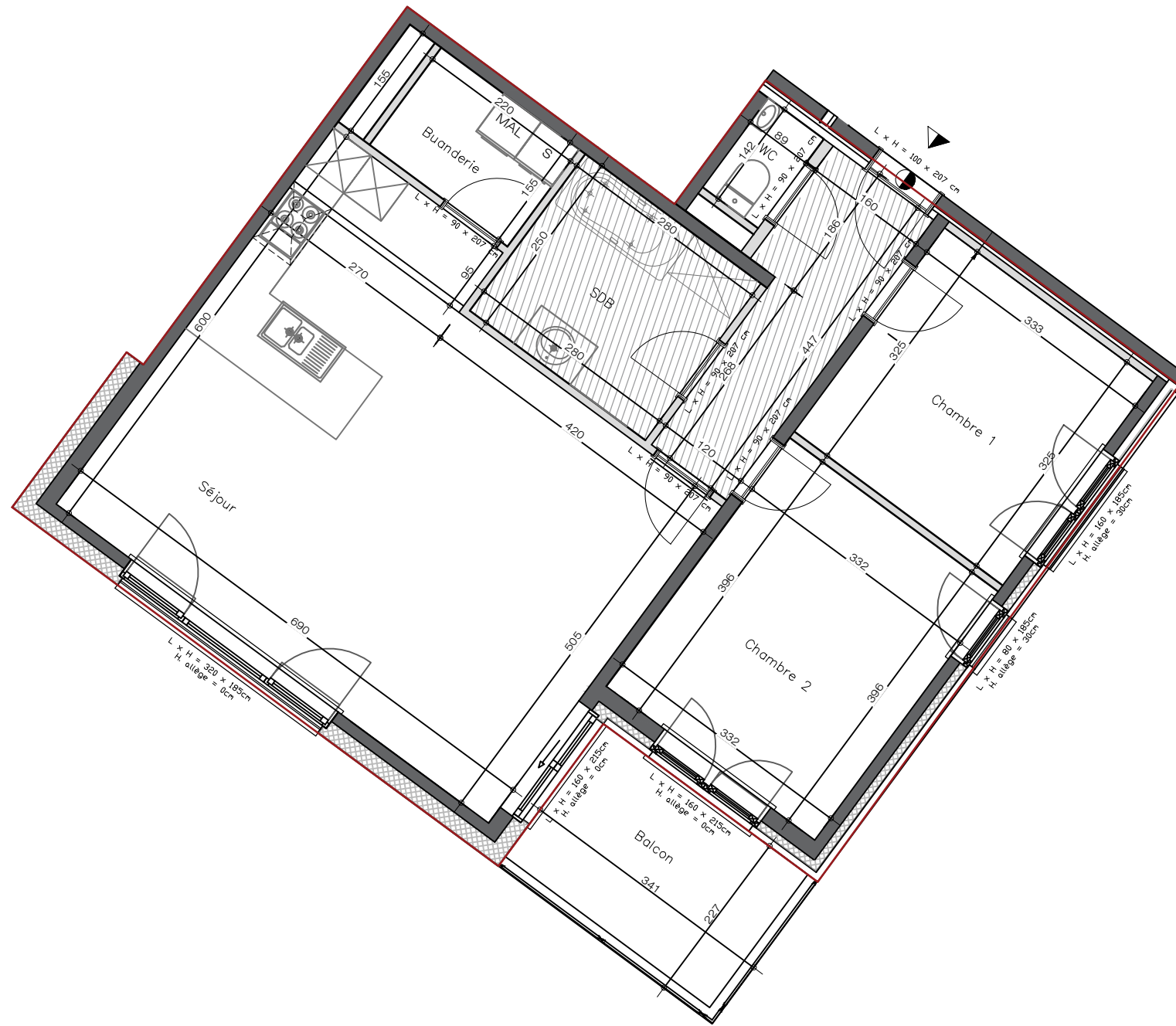


Rez+2



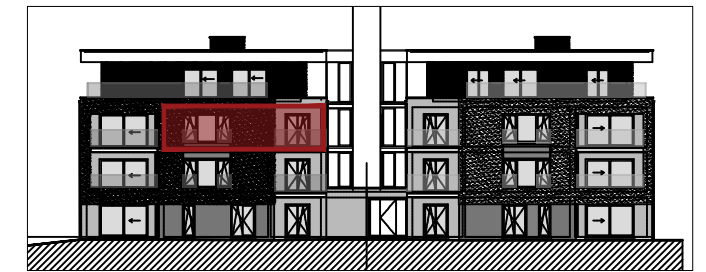
Date : 29-10-24 Ech. : 1/75e

Document non contractuel - Des modifications sont susceptibles d'être apportées en fonction des nécessités de la réalisation - L'ameublement et l'aménagement des cuisines sont dessinés à titre d'illustration. Pour toutes informations à propos des techniques spéciales du bâtiment, veuillez vous référer aux plans techniques et au cahier des charges commercial.

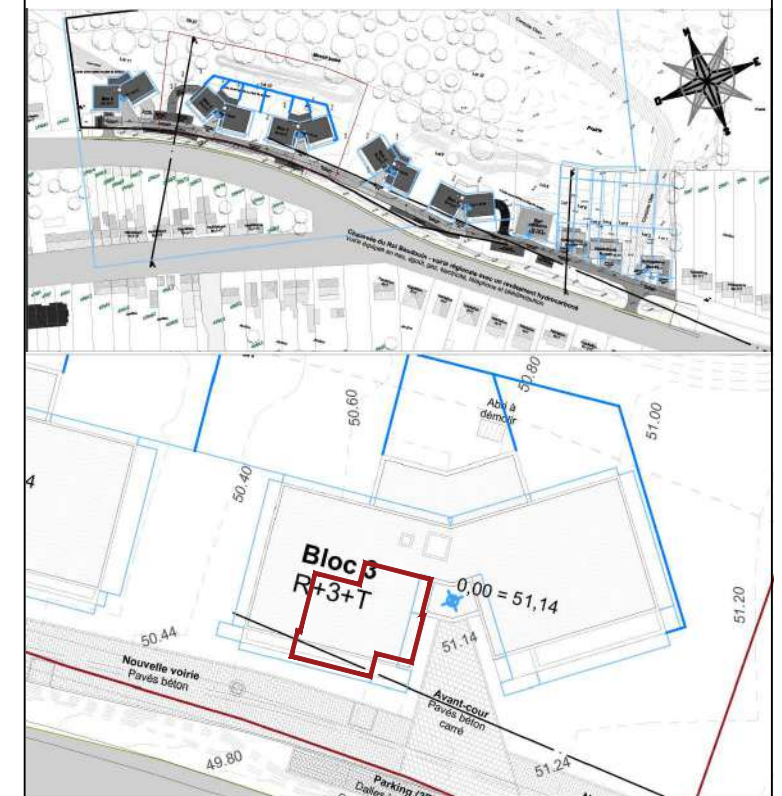
Chaussée du Roi Baudouin
7030 Saint-Symphorien
Appartement D.24

Surface brute	95.12m ²
Séjour + Cuisine	37.20m ²
Chambre 1	10.82m ²
Chambre 2	13.16m ²
Chambre 3	/
Balcon (S.Brute) 1	7.76m ²
Balcon (S.Brute) 2	/

Situation



Elevation Sud



ABORÉAL