

kimmo

Kimmo, plus que des mots !

kimmo
Kimmo, plus que des mots !



299 000 €

Réf. Dampremy, rue Dandois 11
Rue Dandois N° 11 - 6020 Dampremy



370 m²



4



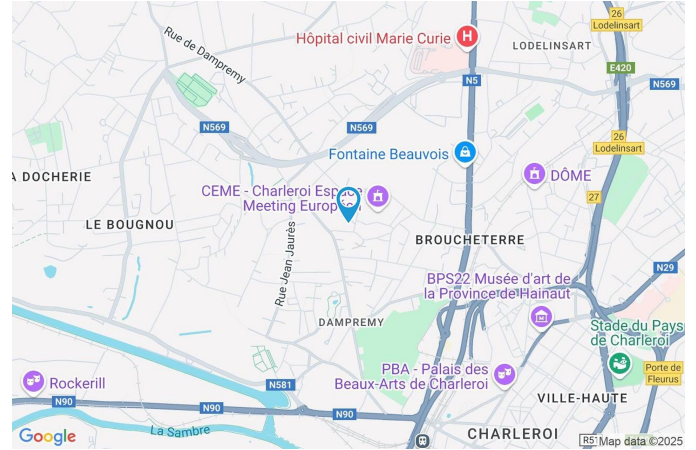
2

Kimmo.immo srl



Route de Philippeville 167 6010 Couillet
+32 491 05 06 13 - info@kimmo.immo
TVA: BE 0762 500 568 - IPI: 512.459

Coordonnées du bien

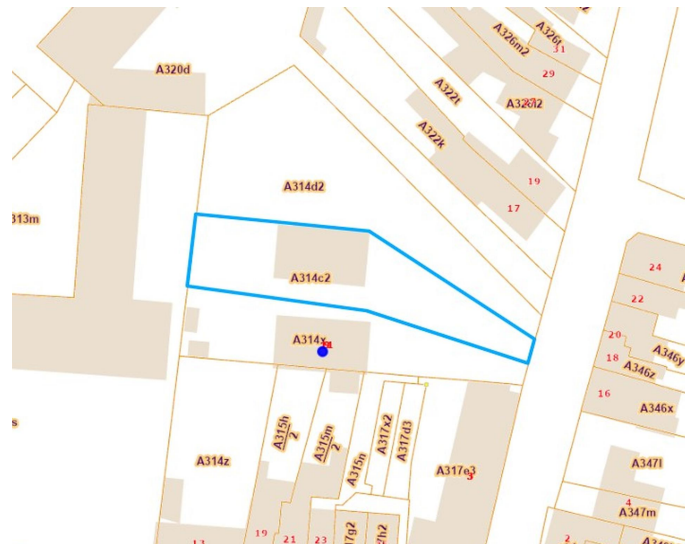
Rue	Rue Dandois
N°	N° 11
CP	6020
Ville	Dampremy
Pays	Belgique
Latitude	50.422199
Longitude	4.430560



PARCELLE - DIMENSIONS ET AMÉNAGEMENTS

-  Orientation façade avant Est
-  Déclivité Plat

Informations provenant du site du cadastre



Description globale du bien

Etat général	À rafraîchir
Surface habitable	257 m ²
Surface totale	370 m ²
Nombre de façades	4
Etage	3
Nombre d'étages	3
Nombre de pièces	25
Nombre de chambre(s)	4
Nombre de salle de bains	1
Nombre de salle de douches	1
	Appartement
Garage	1 place(s)



Descriptif extérieur

Jardin (terrain gauche)	1
Parking	Place(s) 2
Parking (terrain avant)	Place(s) 2
Terrasse (terrain arrière)	40.59 m ²
Sol carrelage	
Orientation ouest	

Aménagement intérieur

Rez-de-chaussée	100 m ²
Hall d'entrée, garage, cave 1, cave 2, wc, buanderie, hall	
1er étage	92 m ²
Hall d'entrée, salon, salle à manger, cuisine, chambre 1, salle de bains, wc, hall	
2ème étage	93 m ²
Hall d'entrée, cuisine, chambre 2, chambre 3, chambre 4, salle de bains, escalier	
3ème étage	85 m ²
Grenier 1, grenier 2	

Rez-de-chaussée

Appartement - Hall d'entrée



 superficie : 13.69 m²

Longueur : 4.80 m

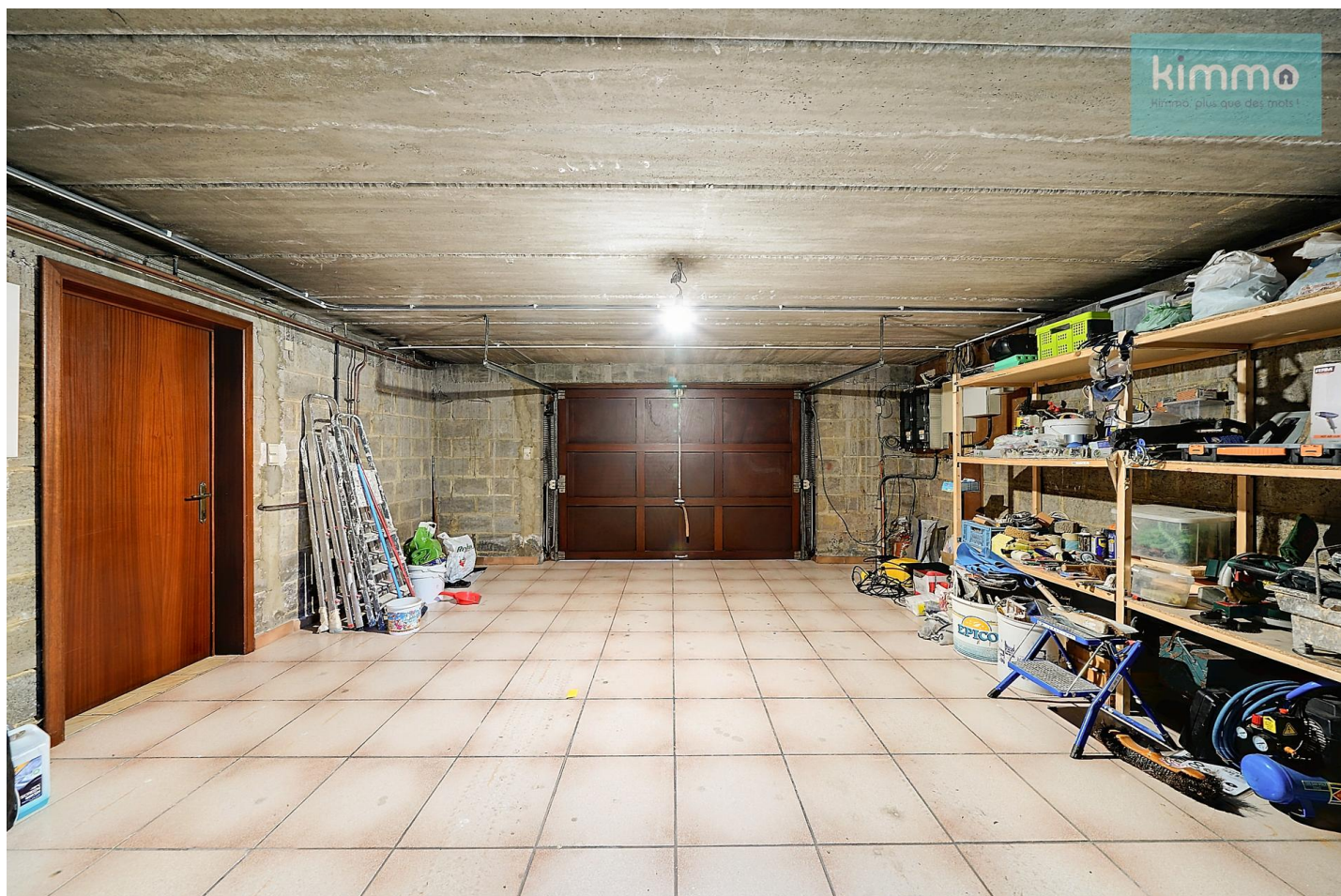
Largeur : 3.02 m

Accès Parking place(s) 2
Porte
Battante
Bois
Double

Hauteur sous-plafond 2,149 m
Éclairage Au plafond
Escalier
Marbre
Droit

Rez-de-chaussée

Appartement - Garage



 superficie : 43.31 m²

Longueur : 8.18 m

Largeur : 5.29 m

Nombre de voitures 2

Porte Hauteur sous-plafond 2,2 m

Type battante ouverture manuelle

Matière bois

Éclairage Point lumineux au plafond

Chauffage 1

Prise(s) électrique(s) 4

Sol Carrelage

Rez-de-chaussée

Appartement - Cave 1



 superficie : 21.45 m²

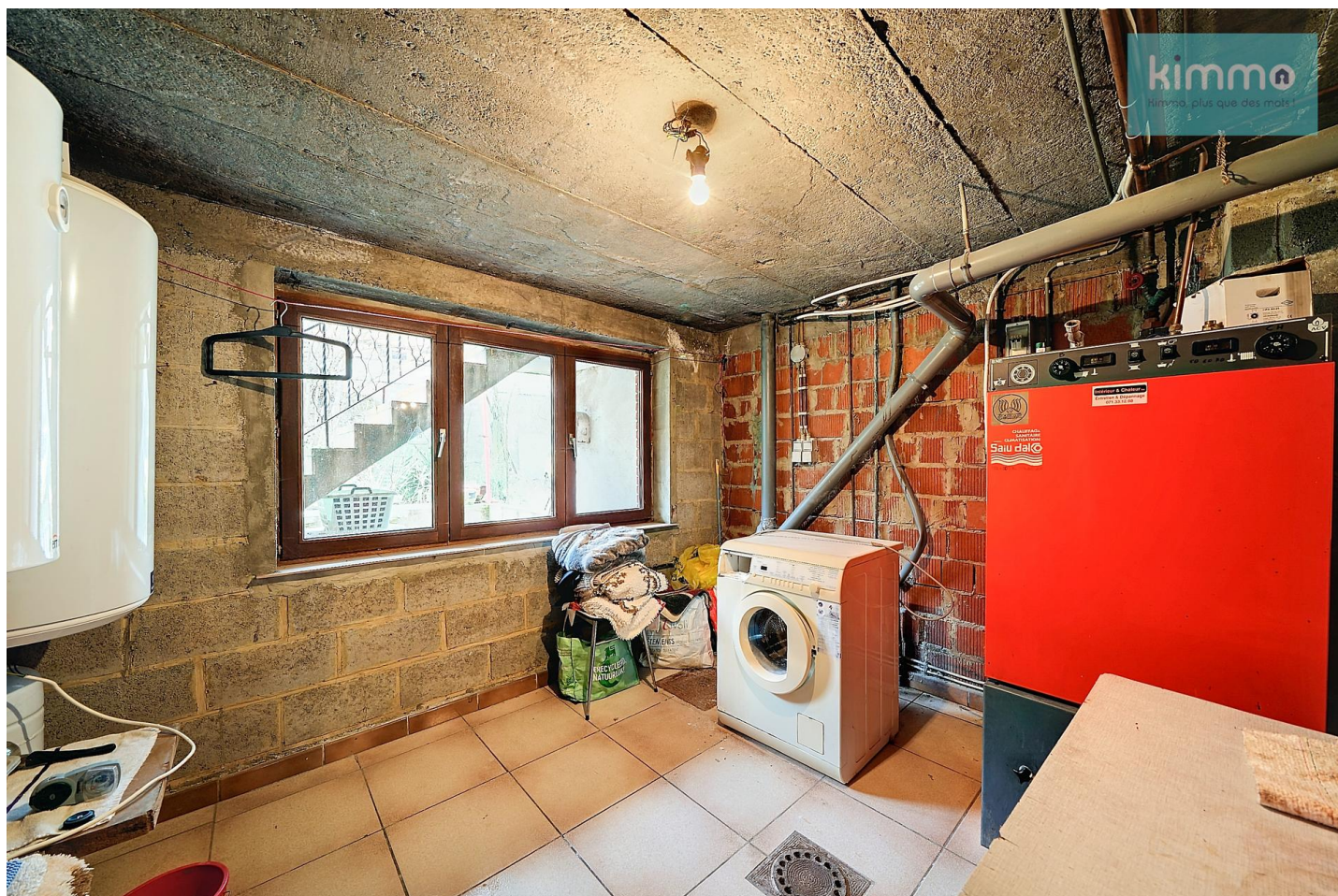
Longueur : 5.35 m

Largeur : 4.01 m

Accès	Fenêtre	Châssis bois double vitrage type battants
Terrasse	Sol	Carrelage
Jardin	Hauteur sous-plafond	2,2 m
Porte	Éclairage	Point lumineux au plafond
Type battante	Chauffage	Radiateur(s)
Matière bois	Prise(s) électrique(s)	2
Vitrage double		

Rez-de-chaussée

Appartement - Buanderie



 superficie : 9.44 m²

Longueur : 3.34 m

Largeur : 2.82 m

Fenêtre

Châssis bois double vitrage type battants

Éclairage

Point lumineux au plafond

Sol

Carrelage

Prise(s) électrique(s)

6

Hauteur sous-plafond

2,2 m

Oui

1

1er étage

Appartement - Salon



 superficie : 23.42 m²

Longueur : 5.25 m

Largeur : 4.46 m

Fenêtre

Châssis bois double vitrage type battants

Chauffage

Radiateur(s)

Sol

Carrelage

Parlophone

Oui

Hauteur sous-plafond

2,7 m

Vidéophone

1

Éclairage

Point lumineux au plafond

1er étage

Appartement - Salle à manger



 superficie : 19.58 m²

Longueur : 4.94 m

Largeur : 3.97 m

Hauteur sous-plafond 2,7 m
Prise(s) électrique(s) 4
Prise télédistribution Oui
Fenêtre Châssis bois double vitrage type battants

Sol Carrelage
Éclairage Point lumineux au plafond
Chauffage Radiateur(s)

1er étage

Appartement - Cuisine



 superficie : 9.73 m²

Longueur : 3.28 m

Largeur : 2.96 m

Hauteur sous-plafond 2,7 m

Prise(s) électrique(s) 7

Évier

Double
Avec égouttoir

Plaque de cuisson

Type gaz
De la marque Beko

Hotte

Type hotte murale
Évacuation à recyclage

Four

Type à air pulsé
De la marque Philips

Fenêtre

Châssis bois double vitrage type battants

Sol

Carrelage

Éclairage

Point lumineux au plafond

Chauffage

Radiateur(s)

1er étage

Appartement - Chambre 1



 superficie : 17.76 m²

Longueur : 5.23 m

Largeur : 3.39 m

Accès	Terrasse	Sol	Carrelage
Porte		Hauteur sous-plafond	2,7 m
Type battante		Éclairage	Point lumineux au plafond
Matière bois		Chauffage	Radiateur(s)
Vitrage double		Prise(s) électrique(s)	3
Fenêtre	Châssis bois double vitrage type battants		

1er étage

Appartement - Salle de bains



Hauteur sous-plafond	2,7 m
Prise(s) électrique(s)	2
Douche	Carrelage + porte
WC	Classique
Lavabo	Simple

Murs	Totalement carrelés
Éclairage	Point lumineux au plafond
Chauffage	Radiateur(s)
Sol	Carrelage
Mobiliers	Oui

1er étage

Appartement - Wc



 superficie : 1.19 m²

Longueur : 1.33 m

Largeur : 0.90 m

WC	Classique	Sol	Carrelage
Lavabo	Simple	Hauteur sous-plafond	2,7 m
Fenêtre	Châssis bois double vitrage type battants	Éclairage	Point lumineux mural

1er étage

Appartement - Hall



 superficie : 17.40 m²

Longueur : 5.99 m

Largeur : 2.98 m

Hauteur sous-plafond	2,678 m	Fenêtre	Châssis bois double vitrage type battants
Éclairage	Point lumineux au plafond	Escalier	
Accès	Terrasse	Matériaux marbre	
Chauffage	Radiateur(s)	Type droit	
Porte		Sol	Carrelage
Type battante			
Vitrage double			

2ème étage

Appartement - Hall d'entrée



 superficie : 10.71 m²

Longueur : 6.05 m

Largeur : 3.30 m

Accès	Hall d'entrée commun	Hauteur sous-plafond	2,7 m
Porte		Éclairage	Point lumineux au plafond
Type battante		Chauffage	Radiateur(s)
Matière bois		Prise(s) électrique(s)	1
Sol	Carrelage		

2ème étage

Appartement - Cuisine



 superficie : 19.28 m²

Longueur : 4.91 m

Largeur : 3.92 m

Hauteur sous-plafond 2,7 m

Prise(s) électrique(s) 7

Évier

Double

Avec égouttoir

Plaque de cuisson Type électrique

Hotte

Type hotte murale

Évacuation extérieure

De la marque 1Valberg

Four

Type électrique

De la marque BOSCH

Décharge machine à laver Oui

Fenêtre

Châssis bois double vitrage type battants

Sol

Carrelage

Éclairage

Point lumineux au plafond

Chauffage

Radiateur(s)

2ème étage

Appartement - Chambre 2



 superficie : 17.49 m²

Longueur : 5.11 m

Largeur : 3.42 m

Fenêtre

Châssis bois double vitrage type battants

Éclairage

Point lumineux au plafond

Sol

Carrelage

Chauffage

Radiateur(s)

Hauteur sous-plafond

2,7 m

Prise(s) électrique(s)

3

2ème étage

Appartement - Chambre 3



 superficie : 24.06 m²

Longueur : 5.22 m

Largeur : 4.61 m

Fenêtre

Châssis bois double vitrage type battants

Éclairage

Point lumineux au plafond

Sol

Carrelage

Chauffage

Radiateur(s)

Hauteur sous-plafond

2,7 m

Prise(s) électrique(s)

3

2ème étage

Appartement - Chambre 4



 superficie : 9.70 m²

Longueur : 3.24 m

Largeur : 2.99 m

Fenêtre

Châssis bois double vitrage type battants

Éclairage

Point lumineux au plafond

Sol

Carrelage

Chauffage

Radiateur(s)

Hauteur sous-plafond

2,7 m

Prise(s) électrique(s)

2

2ème étage

Appartement - Salle de bains



 superficie : 9.18 m²

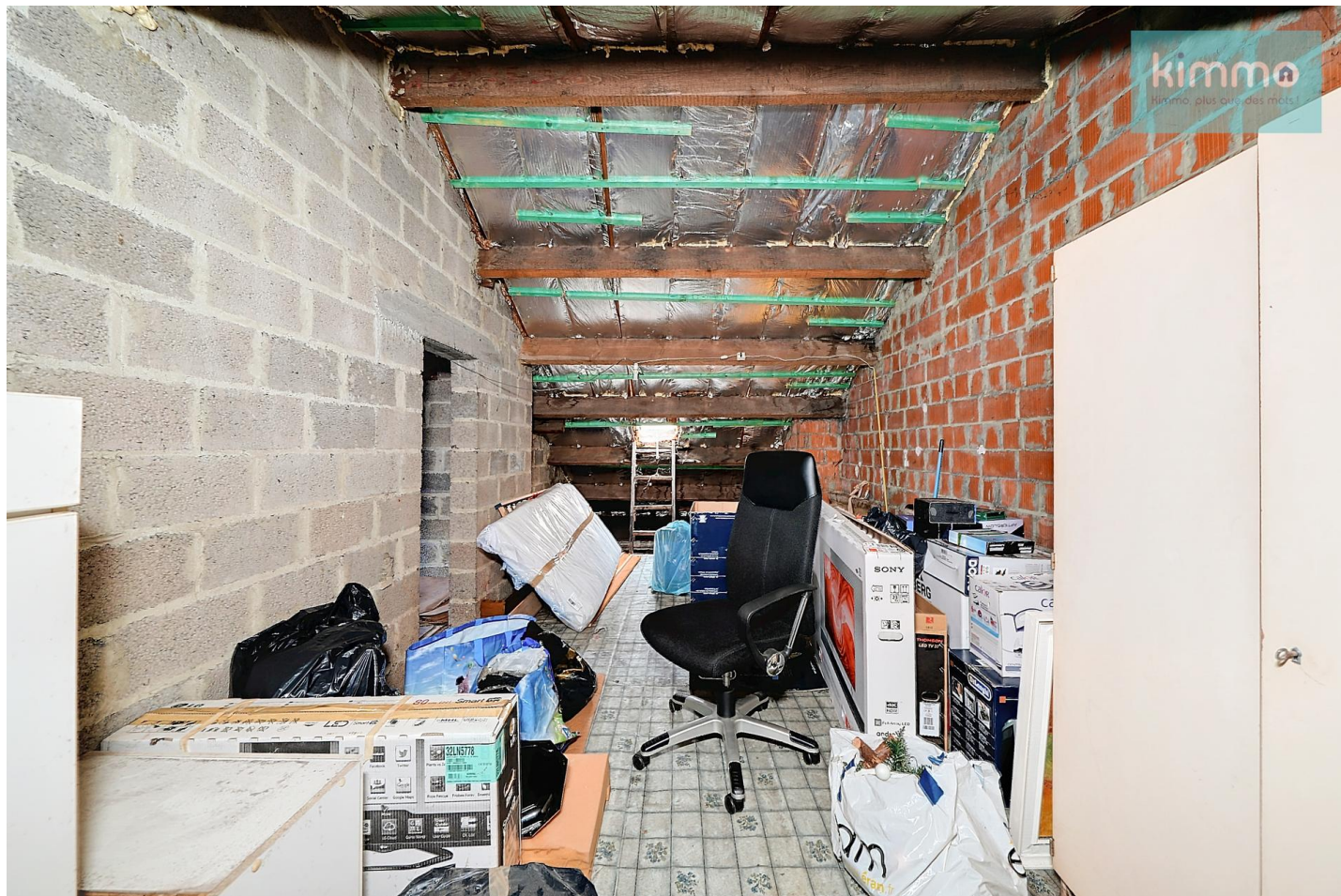
Longueur : 3.27 m

Largeur : 2.80 m

Hauteur sous-plafond	2,7 m	Fenêtre	Châssis bois double vitrage type battants
Prise(s) électrique(s)	1	Éclairage	Point lumineux au plafond
Baignoire	D'angle	Chauffage	Radiateur(s)
WC	Classique	Sol	Carrelage
Lavabo	Simple	Mobiliers	Oui
Murs	Totalement carrelés		

3ème étage

Appartement - Grenier 1



 superficie : 31.25 m²

Longueur : 10.15 m

Largeur : 3.07 m

Fenêtre	Type de fenêtre tabatière	Éclairage	Aucun
Sol	Vinyle	Prise(s) électrique(s)	1
Hauteur sous-plafond	3 m		

3ème étage

Appartement - Grenier 2



 superficie : 53.81 m²

Longueur : 10.17 m

Largeur : 5.28 m

Fenêtre	Châssis bois double vitrage type battants
Sol	Bois
Hauteur sous-plafond	3 m
Éclairage	Aucun

Appartement - Autres

REZ-DE-CHAUSSÉE - CAVE 2

 superficie : 6.58 m² Longueur : 3.63 m Largeur : 1.80 m

Sol Carrelage
Hauteur sous-plafond 2,2 m
Éclairage Point lumineux au plafond

REZ-DE-CHAUSSÉE - WC

 superficie : 1.51 m² Longueur : 1.68 m Largeur : 0.89 m

Accès	Hall d'entrée commun	Fenêtre	Châssis bois double vitrage type battants
WC	Classique	Sol	Carrelage
Lavabo	Simple	Hauteur sous-plafond	2,153 m
Porte		Éclairage	Point lumineux mural
Type battante		Chauffage	1
Matière bois			

REZ-DE-CHAUSSÉE - HALL

 superficie : 4.18 m² Longueur : 3.61 m Largeur : 1.35 m

Hauteur sous-plafond 2,162 m
Éclairage Point lumineux au plafond
Sol Carrelage

1ER ÉTAGE - HALL D'ENTRÉE

 superficie : 2.69 m²

Longueur : 2.14 m

Largeur : 1.41 m

Sol	Carrelage
Hauteur sous-plafond	2,7 m
Éclairage	Aucun
Chauffage	1

Appartement - Autres

2ÈME ÉTAGE - ESCALIER

 superficie : 2.95 m²

Longueur : 1.77 m

Largeur : 1.66 m

Escalier

Bois

Droit

Éclairage

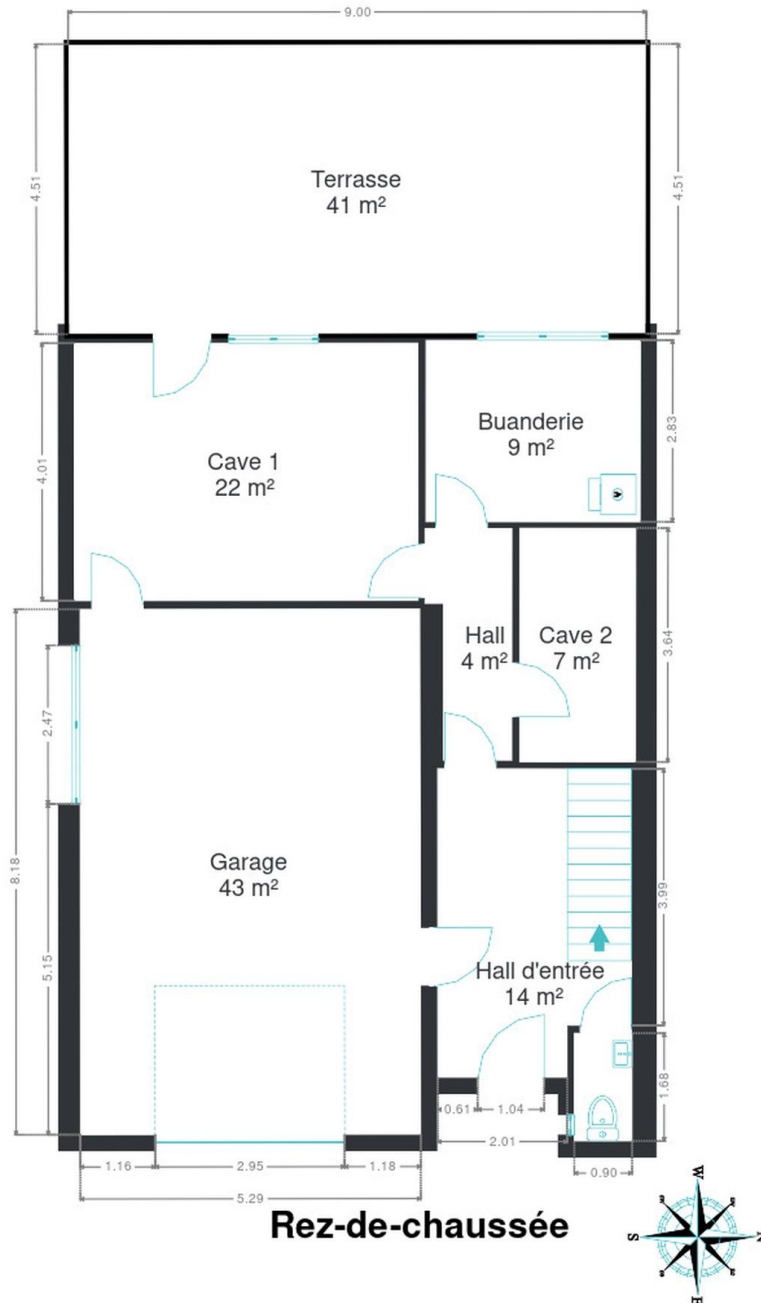
Au plafond

RÉCAPITULATIF DES MÉTRÉS

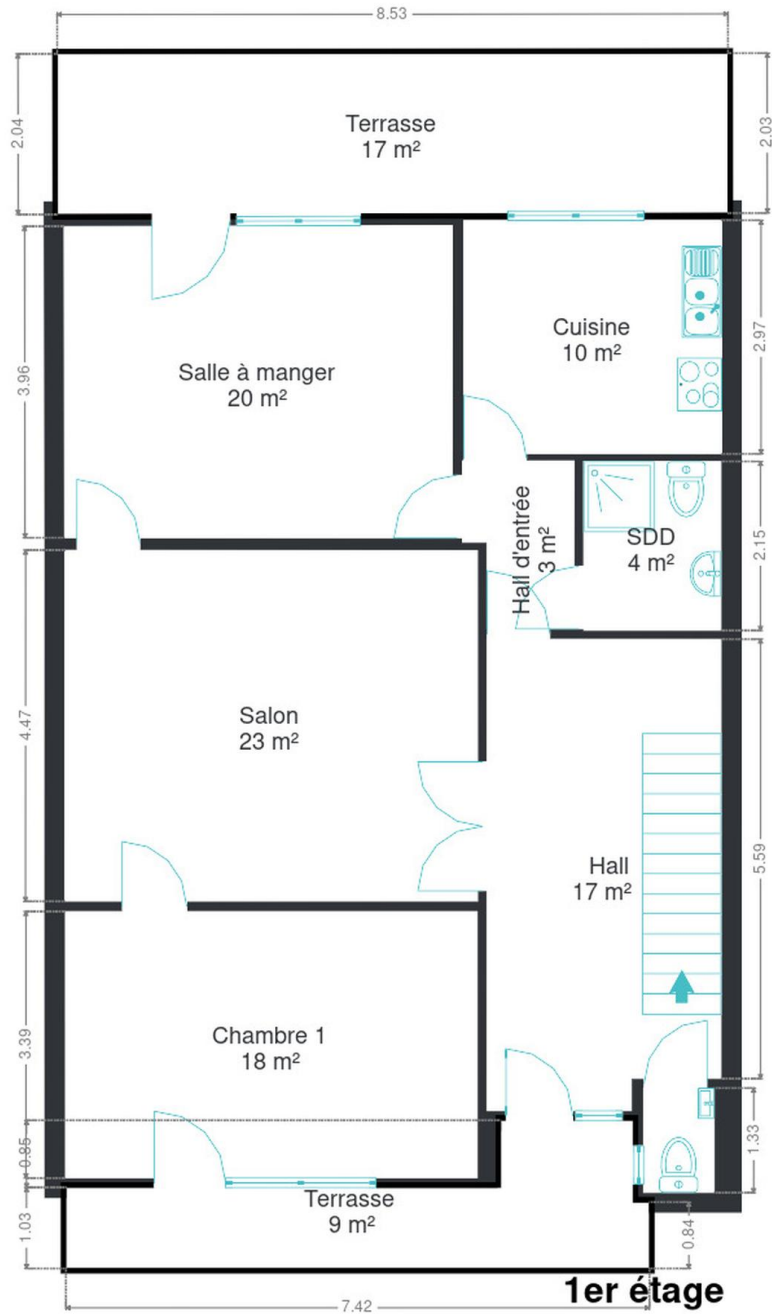
Appartement

Rez-de-chaussée	Longueur	Largeur	Superficie
Hall d'entrée	4.80 m	3.02 m	13.69 m ²
Garage	8.18 m	5.29 m	43.31 m ²
Cave 1	5.35 m	4.01 m	21.45 m ²
Cave 2	3.63 m	1.80 m	6.58 m ²
Wc	1.68 m	0.89 m	1.51 m ²
Buanderie	3.34 m	2.82 m	9.44 m ²
Hall	3.61 m	1.35 m	4.18 m ²
1er étage	Longueur	Largeur	Superficie
Hall d'entrée	2.14 m	1.41 m	2.69 m ²
Salon	5.25 m	4.46 m	23.42 m ²
Salle à manger	4.94 m	3.97 m	19.58 m ²
Cuisine	3.28 m	2.96 m	9.73 m ²
Chambre 1	5.23 m	3.39 m	17.76 m ²
Wc	1.33 m	0.90 m	1.19 m ²
Hall	5.99 m	2.98 m	17.40 m ²
2ème étage	Longueur	Largeur	Superficie
Hall d'entrée	6.05 m	3.30 m	10.71 m ²
Cuisine	4.91 m	3.92 m	19.28 m ²
Chambre 2	5.11 m	3.42 m	17.49 m ²
Chambre 3	5.22 m	4.61 m	24.06 m ²
Chambre 4	3.24 m	2.99 m	9.70 m ²
Salle de bains	3.27 m	2.80 m	9.18 m ²
Escalier	1.77 m	1.66 m	2.95 m ²
3ème étage	Longueur	Largeur	Superficie
Grenier 1	10.15 m	3.07 m	31.25 m ²
Grenier 2	10.17 m	5.28 m	53.81 m ²
Total			370.36 m²

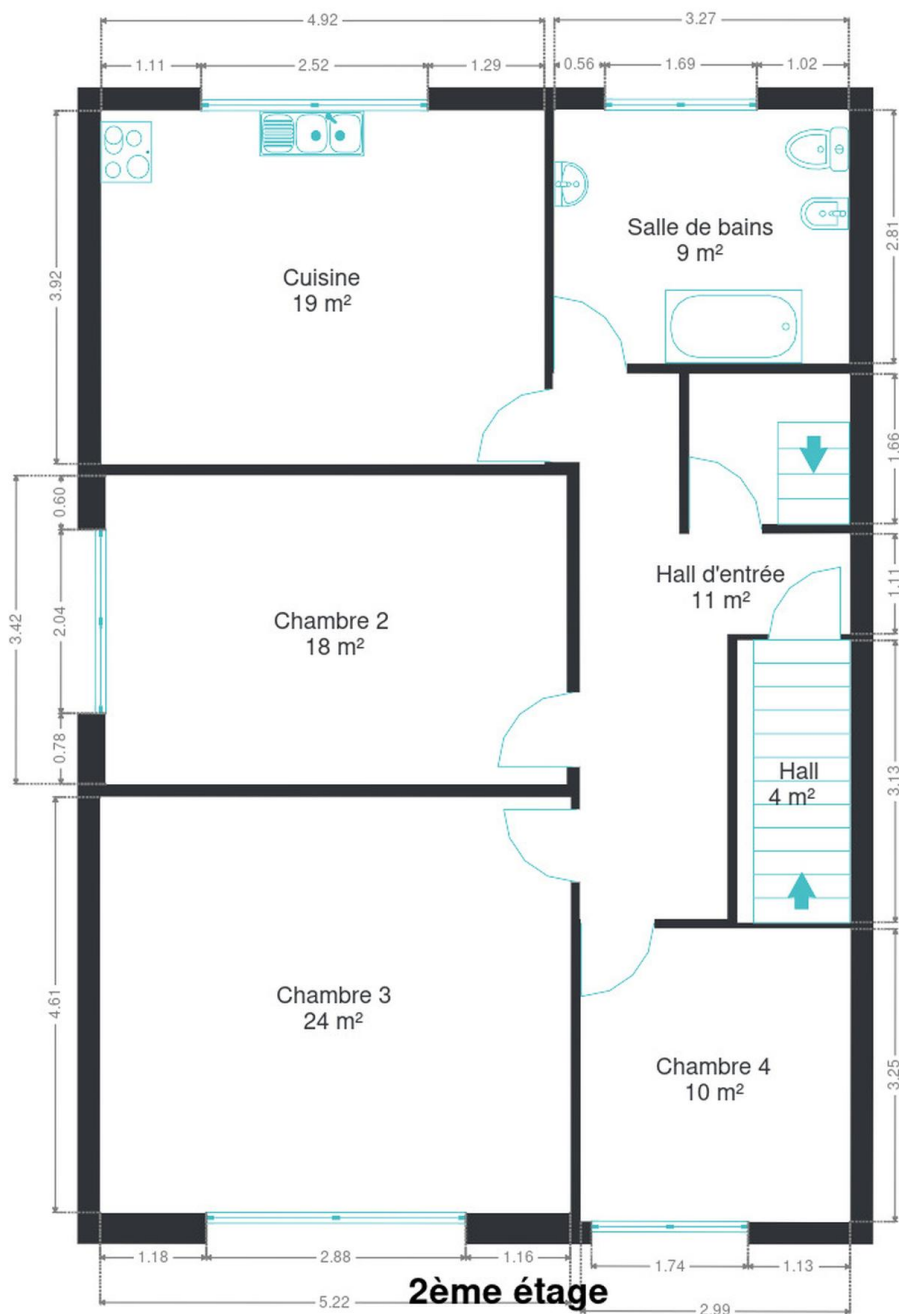
Plan - Rez-de-chaussée



Plan - 1er étage



Plan - 2ème étage



Plan - 3ème étage

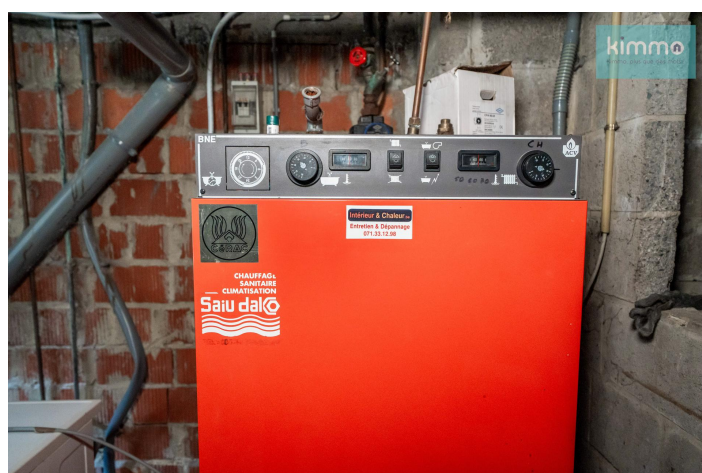
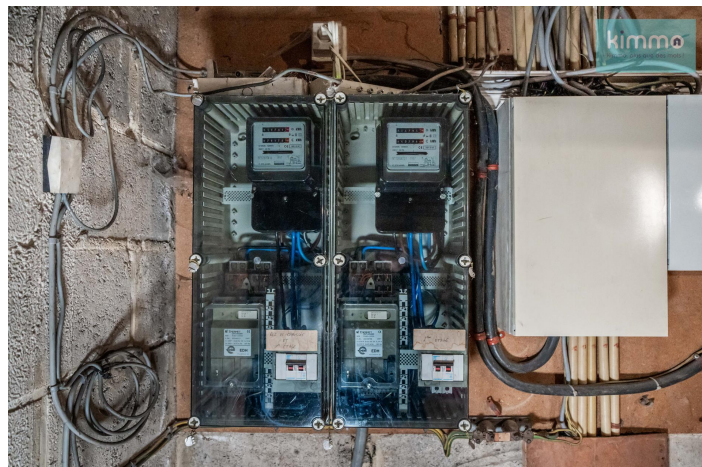


Extérieur



Technique

Zingueries	Pvc
État	Bon
Couverture	Tuiles terre cuite
Matériaux façade	Brique rouge
Châssis	Vitrage double. matière bois
Climatisation	Non
Adoucisseur d'eau	Non
Compteur gaz	Non
Chauffe-eau	Nombre de litres 150, nombre 2
Accès handicapés	Oui
Alarme	Oui, filaire
Parlophone	Oui
Vidéophone	Oui
Compteur électrique	Bi-horaire, nombre 2
Chauffage	
Central	
Mazout	
Radiateur(s)	
Acv	
Nombre 1, année 1994	
Oui	
Compt. d'eau	Nombre 2, individuel
Ascenseur	Non
TV	Prise tv
Téléphone	Oui
Internet	Câble
Citerne mazout	Apparente, capacité 1500 L



Description détaillée de l'environnement

MOBILITÉ

Arrêt de bus	400 m
Accès ferroviaire	2100 m
Accès autoroutier	1500 m

ÉCOLES

École communale du Phénix	44 m
Ecole Communale du CAMP	435 m
École Saint-Joseph	817 m



POINTS D'INTÉRÊTS

Station de transit Charleroi-Ouest	1323 m
Finance	1340 m
Notaires Grosfils	
Hébergement	1584 m
RESIDENCE CHARVET Luxury 3 bedroom Apartment	
Localité Charleroi	1605 m
Hôpital	1722 m
Grand Hôpital de Charleroi - site Notre Dame	
Santé	1731 m
La Cité des métiers de Charleroi	
Médecin	1742 m
Sam	
Hébergement	1799 m
Appartotel - Jardins de la Fontaine qui Bout	

Plan situation



🏠 Kimmo

📍 Route de Philippeville 167, 6010
Couillet

✉ info@kimmo.immo

☎ +32 71 77 28 38

🏠 N° IPI : 512.459

👤 Kimberley Mousset

✉ info@kimmo.immo

☎ +32 491 05 06 13

Kimberley

Mousset