



# Maison Wavre

---



# À vendre

à pd. 500.000 €

Rue des Ecoles 4, 1300 Wavre

1% Immo vous propose cette lumineuse et charmante villa des années 50 entièrement rénovée en 2022 et peu énergivore (PEB-C), sise sur un terrain de ±12 ares idéalement orienté avec terrasse et un passage latéral. Au rez, vous trouverez une superbe et spacieuse cuisine meublée et entièrement équipée avec îlot central, un beau et lumineux séjour ouvert avec cheminée et un bureau séparé ou chambre. A l'étage, 2 belles chambres dont une avec un grenier de rangement ainsi qu'une salle de bain et une salle de douche. Ce bien dispose également d'un garage en sous-sol pour une voiture avec porte électrique, un parking devant l'habitation ainsi qu'un vaste espace de caves. Electricité conforme ! Située à proximité immédiate des écoles, commerces, la gare ainsi que de Rixensart et de la E411. A découvrir rapidement ! Faire offre à pd 500.000 euros !!! Plus de détails, plans et conditions sur [www.unpourcentimmo.be](http://www.unpourcentimmo.be)



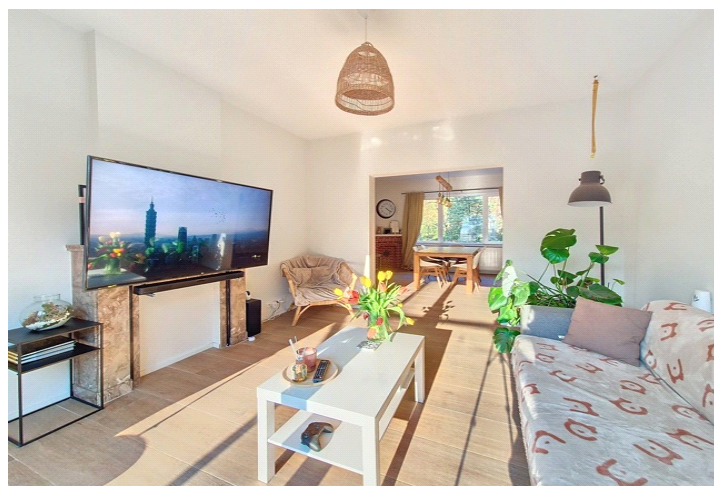
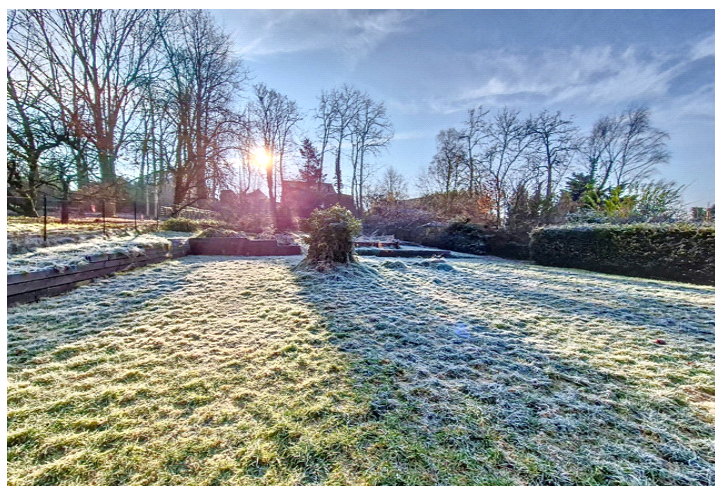
Surface habitable  
nombre salle de bains  
garage  
terrasse

150 m<sup>2</sup>  
2  
oui  
oui  
Terrasse 1 surface (m<sup>2</sup>)

Surface jardin  
nombre de chambres  
jardin  
Terrasse 1 surface (m<sup>2</sup>)

10 m<sup>2</sup>  
2  
oui  
20 m<sup>2</sup>  
Surface terrain  
nombre de façades  
parking  
Étages nombre

1188 m<sup>2</sup>  
4  
oui  
1





E Spec: 244 kWh/m<sup>2</sup> E Totale: 60487 kWh/an

Code unique: 20220715014263

pas situé en zone inondable 

## Financier

Sous régime TVA	non	Habité	oui	PEB classe	C
PEB E spec	244	PEB E totale (Kwh/an)	60487	PEB code unique	20220715014263
PEB datetime	15/07/2032	PEB datetime	15/07/2022	Revenu cadastral	1551 €
Destination bâtiment type	privé - unifamilial	Certificat d'électricité oui/non	oui, conforme		

## Intérieur

Garage surface (m²)	21 m²	Buanderie surface (m²)	15 m²	Salle de bains surface (m²)	8 m²
Salle de bains 2 surface (m²)	3 m²	Toilettes nombre	2	Room 1	15 m²
Room 2	16 m²	salle de séjour	16 m²	Salle à manger surface (m²)	16 m²
Cuisine surface (m²)	27 m²	Bureau surface (m²)	9 m²	Chauffage marque	Chaudière Bosch de 2022
Salle de bains détails	Salle de bain avec bain, meuble avec double lavabo et wc	Salle de bains 2 type	douche	Salle de bains 2 détails	Salle de douche avec douche italienne et meuble avec lavabo
Cuisine (suite) détails	Superbe et spacieuse cuisine meublée et entièrement équipée avec îlot central et accès à la terrasse	Cuisine	équipée	Ascenseur	non
		Double vitrage	oui	Chauffage	gaz (chau. centr.)
		Salle de bains	bain	Isolation	oui
		Châssis détails	Châssis de 2022	Châssis type	pvc
		Type de toit type	Tuiles (terre cuite)	Garage détails	Garage en sous-sol pour 1 voiture
		Type de construction type	traditionnel	Parking nombre	1
Parking détails	Parking pour 1 voiture devant le garage	Année de construction	année 1950	Garage nombre	1
		Rénovation	année 2022	Bureau/commerce surface (m²)	9 m²
Téléphone	oui	Coin à déjeuner	oui	Télévision	oui
Salle de séjour détails	Agréable séjour ouvert sur carrelage (imitation plancher) avec large baie vitrée et bureau attenant	Salle à manger détails	Lumineuse salle à manger ouverte avec cheminée	Buanderie	oui
		Grenier	oui	Bureau	oui
		Caves	oui	Bureau détails	Un bureau au rez
				Grenier type	seulement rangement
				Caves détails	Vaste cave carrelée avec buanderie, chaufferie, garage et rangements
Grenier détails	2 espaces de grenier de rangement. Un grenier accessible depuis la chambre et un grenier dans le toit	Feu ouvert	oui	Feu ouvert détails	cheminée à tuber
		Chambres général revêtement de sol	carrelages	Revêtement de sol type	carrelages
		Revêtement du sol	carrelages	Façade type	brique

## Extérieur

Terrasse 1 orientation	sud-est	Jardin détails	Beau jardin idéalement orienté avec terrasse et passage latéral	Piscine	non
Électricité Détails	Conforme jusqu'en 2047	Gaz	oui	Égouts	oui
				Électricité	oui

## Sol & Communication

Environnement 1	calme	Environnement 1	campagne	Orientation du terrain jardin	sud est
Type d'inondation	pas situé en zone inondable	Environnement 1	central	Environs - ville	oui
		Environs - ville distance (m)	2000 m	Environs - gare détails	Gare de Profondsart accessible à pieds
Environs - transports en commun détails	Gare des bus accessible à pieds	Environs - écoles détails	Ecole dans la rue	Environs - autoroute détails	E411 à proximité
Environs - magasins	oui	Environs - magasins distance (m)	2000 m	Environs - écoles	oui
				Environs - écoles distance (m)	100 m
Environs - transports en commun	oui	Transport en commun	750 m	Environs - autoroute	oui
Environs - autoroute distance (m)	3500 m	Environs - gare	oui	Environs - gare distance (m)	450 m