



À VENDRE - Parc Jean Monnet

Parc Jean Monnet 2071 1082 - Berchem-sainte-agathe

149 000 €



43 m²



1 chambre



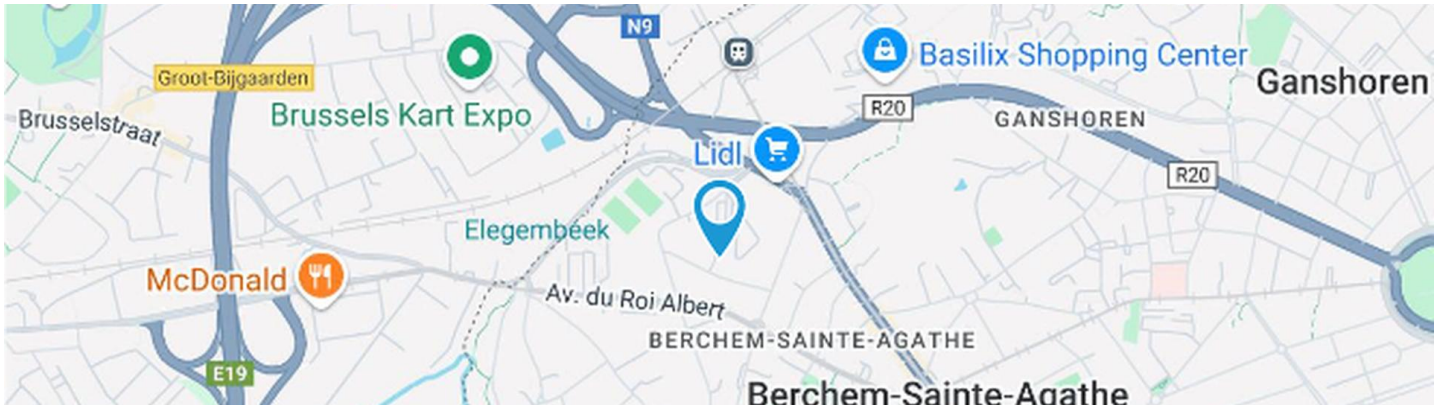
PEB /



Fabrice
We Invest

+32 487 22 96 01

fabrice.meurice@weinvest.be



Adresse du bien

Parc Jean Monnet 2071
1082 Berchem-sainte-agaathe

* L'orientation de la façade est prise par rapport à la rue.



*Informations provenant du site du cadastre



Fabrice
+32 487 22 96 01
fabrice.meurice@weinvest.be



Composition du bien

Etat général	À rafraîchir
Surface habitable	43 m²
Surface totale	46 m²
Nombre de façades	4
Etage	7
Nombre de pièces	8
Nombre de chambre(s)	1
Nombre de salle de bains	1
	Appartement



Fabrice

+32 487 22 96 01
fabrice.meurice@weinvest.be



Extérieur



Fabrice
+32 487 22 96 01
fabrice.meurice@weinvest.be



Intérieur

7ème étage **43 m²**

**Séjour, cuisine, chambre, salle de bains, wc, hall,
sas d'entrée**

Sous-sol **3 m²**

Cave



Fabrice

+32 487 22 96 01

fabrice.meurice@weinvest.be


7ème étage - Séjour - 19.72 m²

 Longueur : **5.90 m** - Largeur : **3.77 m**

Accès	Balcon	Hauteur sous-plafond	2.50 m
Fenêtre	Châssis type battants porte-fenêtre	Éclairage	Point lumineux mural au plafond
	Vitrage simple	Chauffage	Radiateur(s) avec calorimètre
Sol	Vinyle	Prise(s) électrique(s)	4
		Prise télédistribution	Oui


Fabrice

 +32 487 22 96 01
 fabrice.meurice@weinvest.be


7ème étage - Cuisine - 6.28 m²

 Longueur : **3.16 m** - Largeur : **1.98 m**

Hauteur sous-plafond	2.50 m
Prise(s) électrique(s)	4
Accès	Balcon
Évier	Simple
	Avec égouttoir
	Matière inox

Fenêtre	Châssis type porte-fenêtre sans ouverture matière bois
	Vitrage simple
Sol	Carrelage
Éclairage	Point lumineux au plafond
Chauffage	Radiateur(s) avec calorimètre
Placard	Portes battantes


Fabrice

 +32 487 22 96 01
 fabrice.meurice@weinvest.be

**7ème étage - Chambre - 8.19 m²**Longueur : **3.01 m** - Largeur : **2.72 m**

Fenêtre

Châssis type battants matière bois**Vitrage simple**

Sol

Vinyle

Hauteur sous-plafond

2.50 m

Éclairage

Point lumineux au plafond

Chauffage

**Radiateur(s) avec
calorimètre**

Prise(s) électrique(s)

2**Fabrice**

+32 487 22 96 01

fabrice.meurice@weinvest.be


7ème étage - Salle de bains - 2.70 m²

 Longueur : **1.72 m** - Largeur : **1.70 m**

Hauteur sous-plafond	2.50 m
Prise(s) électrique(s)	1
Baignoire	1
Lavabo	Simple

Éclairage	Point lumineux mural
Chauffage	Radiateur(s) avec calorimètre
Sol	Vinyle


Fabrice

 +32 487 22 96 01
 fabrice.meurice@weinvest.be

**7ème étage - Sas d'entrée - 2.38 m²**Longueur : **2.00 m** - Largeur : **1.18 m**

Sol	Vinyle
Porte	Type battante
	Matière bois

Éclairage	Point lumineux au plafond
Hauteur sous-plafond	2.52 m

**Fabrice**+32 487 22 96 01
fabrice.meurice@weinvest.be

7ème étage - Wc - 0.92 m²Longueur : **1.11 m** - Largeur : **0.82 m**

WC	Classique
Sol	Vinyle
Éclairage	Point lumineux mural

7ème étage - Hall - 2.89 m²Longueur : **1.91 m** - Largeur : **1.83 m**

Hauteur sous-plafond	2.50 m
Éclairage	Point lumineux au plafond
Sol	Vinyle

Sous-sol - Cave - 2.55 m²Longueur : **2.50 m** - Largeur : **1.02 m**

Sol	Béton
Hauteur sous-plafond	2.80 m
Éclairage	Point lumineux mural

**Fabrice**

+32 487 22 96 01

fabrice.meurice@weinvest.be

Récapitulatif des mètres Longueur Largeur Superficie

7ème étage

Séjour	5.90 m	3.77 m	19.72 m ²
Cuisine	3.16 m	1.98 m	6.28 m ²
Chambre	3.01 m	2.72 m	8.19 m ²
Salle de bains	1.72 m	1.70 m	2.70 m ²
Wc	1.11 m	0.82 m	0.92 m ²
Hall	1.91 m	1.83 m	2.89 m ²
Sas d'entrée	2.00 m	1.18 m	2.38 m ²

Sous-sol

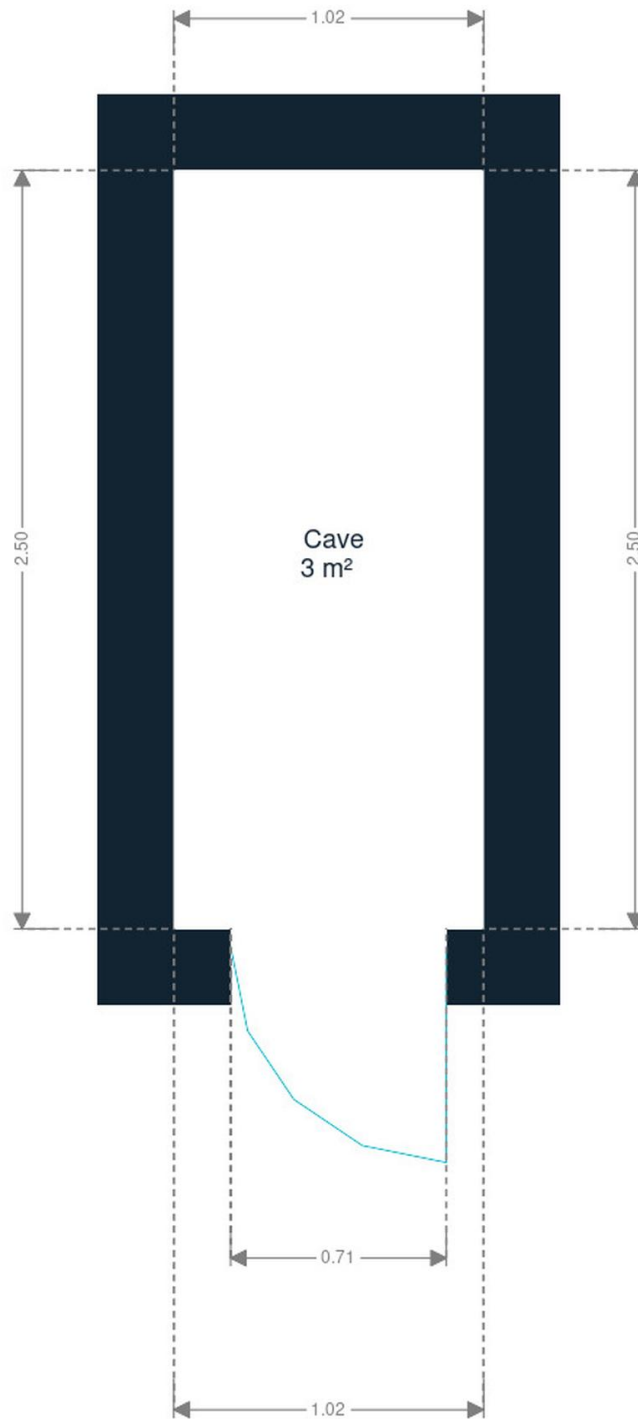
Cave	2.50 m	1.02 m	2.55 m ²
------	--------	--------	---------------------



Fabrice

+32 487 22 96 01

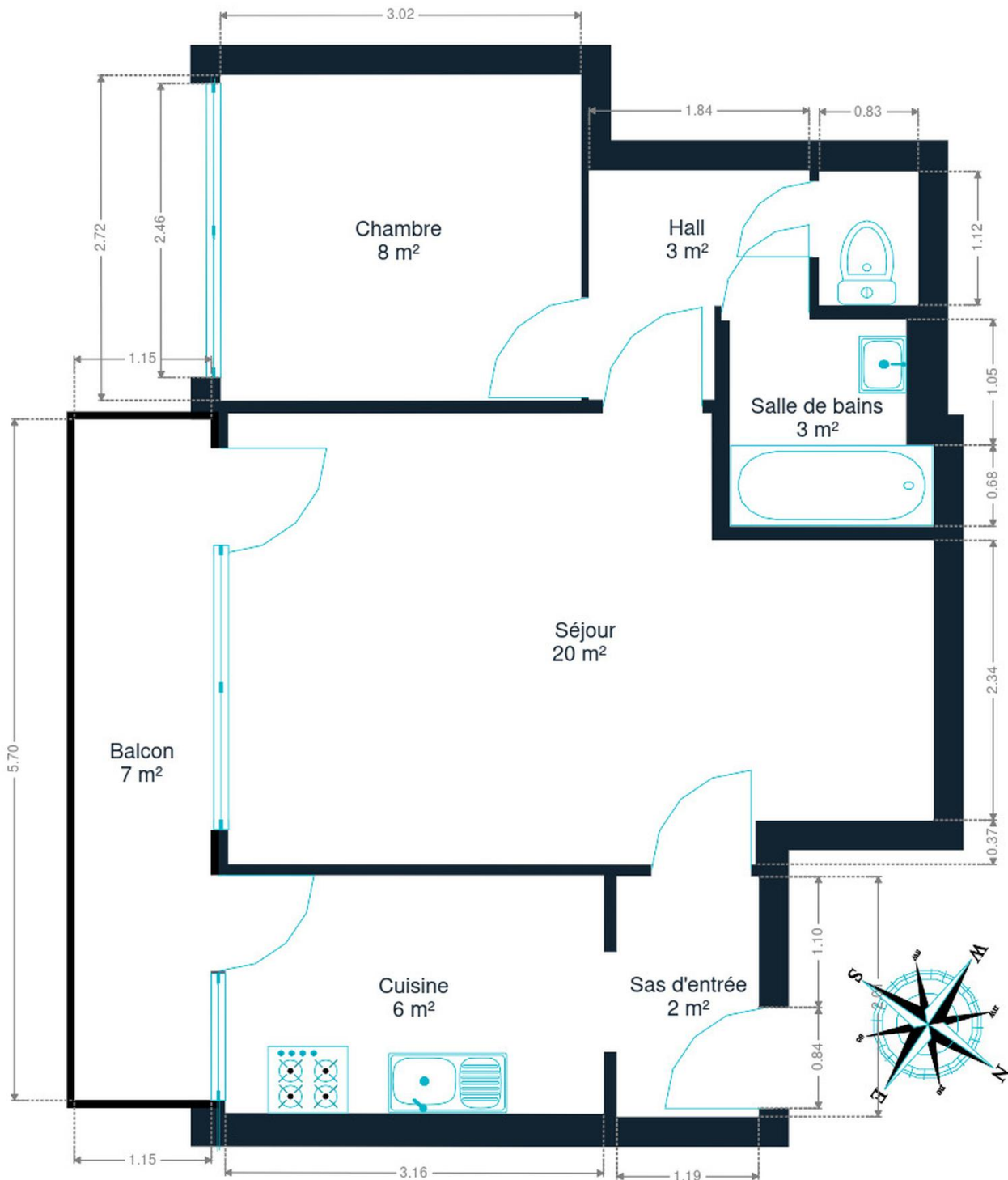
fabrice.meurice@weinvest.be



Sous-sol



Fabrice
+32 487 22 96 01
fabrice.meurice@weinvest.be



7ème étage



Fabrice
+32 487 22 96 01
fabrice.meurice@weinvest.be

Technique

Toiture

Couverture

1

Façade

Matériaux façade

Béton

Etat

Bon

Châssis

Châssis

Couleur blanc**Matière bois****Vitrage simple**

Installation

Parlophone

Oui

Compteur électrique

Mono-horaire**Individuel**

Chauffage

Type central**Nature gaz****Radiateur(s)**

Compt. d'eau

Individuel

Ascenseur

Oui

TV

Prise tv

Internet

Câble**Fabrice**

+32 487 22 96 01

fabrice.meurice@weinvest.be



Transports

Arrêt de bus	400 m
Accès ferroviaire	450 m
Accès autoroutier	500 m

Écoles

GO! basisschool Zavelberg	650 m
École communale primaire Les Glycines	802 m



Fabrice

+32 487 22 96 01

fabrice.meurice@weinvest.be

Points d'intérêts

Station de bus	Alcyons	343 m
Station de bus	Gare de Berchem	390 m
Station de bus	Sint-Agatha-Berchem Station	408 m
Station de bus	Gare de Berchem	429 m
Gare	Berchem-Sainte-Agathe	455 m
Magasin d'électronique	MediaMarkt Bruxelles Basilix	524 m
Magasin de livre	Dreamland Dilbeek	679 m
Hébergement	Hotel Victory	706 m
Restaurant	Brussels Kart Expo	760 m
Salon de beauté	Hotel - Thermen Dilbeek	1186 m
Hébergement	Gosset Hotel	1208 m
Hébergement	J and R Brussels City Apartment	1440 m
Hébergement	B&B Basilique	1880 m
Parc	Bois du Laerbeek	2157 m
Hébergement	Hôtel Frederiksborg	2250 m



Fabrice

+32 487 22 96 01

fabrice.meurice@weinvest.be

Les étapes d'achat d'un bien immobilier

1. BUDGET

En fonction de vos revenus et de vos économies (les "fonds propres") la banque va déterminer votre "capacité d'emprunt", c'est à dire le montant maximal du crédit.

3. OFFRE

Une fois le bien de vos rêves trouvé, vous rédigez une offre au propriétaire, qui lui notifie votre intérêt d'acheter à un prix donné et dans des conditions déterminées.

5. FINANCEMENT

Différents types de crédits hypothécaire existent. En négociant auprès de plusieurs banques, vous obtiendrez le crédit le plus avantageux pour votre situation. Une fois l'offre de prêt formelle obtenue, le compromis peut être signé.

7. SIGNATURE COMPROMIS

Une fois le compromis rempli et accepté par les parties, vous le signez chez le notaire du vendeur ou dans votre agence immobilière. La signature se fait en général dans le mois qui suit l'offre.

+ Vous payez une *garantie équivalente à 5 ou 10% du prix de vente.*

9. SIGNATURE DE L'ACTE

Maximum 4 mois après le compromis a lieu la signature de l'acte, chez votre notaire. C'est le moment où vous recevez les clés et devenez propriétaire.

+ Vous payez le *solde, les frais de notaire et les coûts de l'acte.*

2. RECHERCHE

Vous pouvez entamer vos recherches. Encodez vos critères sur les plateformes immobilières (immoweb, immovlan,...) et/ou les communiquez-les aux agences immobilières locales afin d'être notifié lorsqu'un bien est mis en vente.

4. NÉGOCIATION

Le propriétaire peut accepter votre offre, la refuser voir vous faire une contre-proposition (à accepter ou refuser en retour). Une fois les négociations abouties et l'offre contresignée, la vente est scellée.

6. COMPROMIS

Le compromis est le premier contrat formalisant l'engagement de vente. C'est soit le notaire soit l'agence immobilière qui va le rédiger.

8. RECHERCHES NOTARIÉES

Les notaires vont rassembler les documents et effectuer les recherches administratives, hypothécaires et fiscales auprès des administrations concernées. Une fois toutes les informations collectées, la date de signature peut être fixée.

10. TITRE DE PROPRIÉTÉ

Votre notaire transmet l'acte signé au bureau des hypothèques pour y être enregistré. Quelques semaines plus tard, il recevra le titre de propriété portant les cachets de l'administration fiscale, conservera l'original et vous transmettra une copie.



Acheté!



Quels sont les frais « cachés » à l'achat d'un bien immobilier ?

Lorsque vous faites l'acquisition d'une propriété, le prix de vente sera toujours additionné de taxes et frais annexes, appelés **«frais d'achat» et qui s'élèvent en moyenne à 15% du prix de vente** (sauf si vous bénéficiez d'un taux réduit ou d'un abattement). C'est votre notaire qui va les collecter, mais celui-ci va ensuite les redistribuer aux différentes administrations.

Exemple :



Prix d'achat
en Régions wallonne et bruxelloise
(sous réserve des éventuelles réductions de frais et abattements).

200.000 €

Total des frais d'achat

+ 29.175 €

Total de l'achat ▶

229.175 €

25.000 € Droits d'enregistrement

2.160 € Honoraires du notaire (soumis à la TVA*)

1.100 € Frais administratifs (soumis à la TVA*)

685 € TVA

230 € Transcription hypothécaire



Si votre achat est financé grâce à un crédit hypothécaire, il faudra ajouter les frais liés à un second acte notarié ; l'acte de crédit, qui va entraîner des frais supplémentaire dûs à la banque et au notaire. Renseignez-vous auprès de votre notaire pour connaître le montant total exact.

Nos services

Chez We Invest, nous sommes persuadés qu'un bon agent immobilier n'est pas nécessairement un secrétaire redoutable, un photographe hors-pair, un marketeur ingénieux ou un informaticien passionné. Nous avons donc décidé de former une agence immobilière avec une véritable équipe de professionnels pour entourer cet agent.

▼
Votre agent We Invest est plus qu'un ouvreur de porte: c'est un véritable conseiller, passionné. Il ou elle vous guidera et vous encadrera dans l'une des transactions la plus importante de votre vie. Grâce à sa certification IPI, vous êtes assurés que nos agents sont formés aux aspects techniques, juridiques, fiscaux et administratifs d'un achat et d'une vente.

▼
L'équipe de marketing: votre agent immobilier est soutenu par une équipe marketing professionnelle (photographes, vidéastes, publicitaires, graphistes, spécialistes du marketing digital, etc.) Grâce à nos supports, tels que les plans, les visites virtuelles, les vidéos ou le livret comme celui-ci, vous gagnez du temps en ne visitant que les propriétés qui vous correspondent vraiment !

▼
L'équipe technologique: Notre objectif est d'utiliser la technologie pour humaniser les transactions immobilières. Contradictoire? Pas du tout: entourés d'outils et de services tech', le travail de nos agents immobiliers est considérablement allégé. Cela leur permet de se concentrer sur leur plus grande force: des conseils personnalisés pour que vous puissiez trouver la maison de vos rêves ou vendre la vôtre au meilleur prix.



Vous songez à vendre ?

Notre équipe est disponible pour vous soutenir dans chacun de vos projets de vente ou de mise en location. Faites évaluer votre propriété objectivement, gratuitement, et sans engagement. [Contactez votre agent immobilier We Invest et découvrez autour d'une tasse de café ce que nous pouvons faire pour vous.](#)