



233 000 €

# Réf. ProfondevilleHerdal6  
Rue du Herdal 6 - 5170 Profondeville



147 m<sup>2</sup>



3



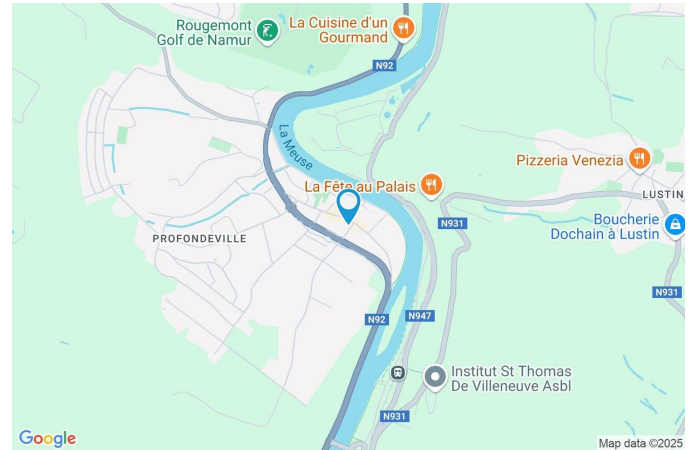
1

**CASULA SPRL**

+32 84 77 00 43 - mail : [info@easyhome-immo.be](mailto:info@easyhome-immo.be)  
Borchamps 24 --- 6900 Marche-en-Famenne  
TVA : BE 0669 936 537 - IPI 509.677

## Coordonnées du bien

Rue	Rue du Herdal
N°	6
CP	5170
Ville	Profondeville
Pays	Belgique
Latitude	50.376534
Longitude	4.873132



## PARCELLE - DIMENSIONS ET AMÉNAGEMENTS

↖ Orientation façade avant	Est
↘ Déclivité	Plat
▶ Largeur de la façade	8.00 m
▶ Surface bâtie au sol	73.00 m <sup>2</sup>
▶ Profondeur de la parcelle	11 m
▶ Surface de la parcelle	130.00 m <sup>2</sup>
▶ Largeur de la parcelle	10.00 m

Informations provenant du site du cadastre



## Description globale du bien

Etat général	Petits travaux
Surface habitable	101 m <sup>2</sup>
Surface totale	147 m <sup>2</sup>
Nombre de façades	3
Etage	2
Nombre d'étages	2
Nombre de pièces	12
Nombre de chambre(s)	3
Nombre de salle de bains	1
	Maison



## Descriptif extérieur

Terrasse (terrain arrière)
Sol carrelage
Orientation nord-ouest
Terrasse (terrain avant)
Sol carrelage
Orientation sud-est

## Aménagement intérieur

Rez-de-chaussée	51 m <sup>2</sup>
Salon, salle à manger, cuisine, salle de bains, wc, buanderie	
1er étage	50 m <sup>2</sup>
Hall de nuit, chambre 1, chambre 2, chambre 3	
2ème étage	32 m <sup>2</sup>
Grenier	
Sous-sol	14 m <sup>2</sup>
Cave	

Rez-de-chaussée

Salon

 superficie : 13.69 m<sup>2</sup>

Longueur : 4.19 m

Largeur : 3.26 m

**Ouvert sur****Fenêtre****Sol****Hauteur sous-plafond**

Salle à manger

Châssis bois double vitrage type  
oscillo-battants

Carrelage

2,5 m

**Éclairage****Chauffage****Prise télédistribution****Prise réseau**

Point lumineux au plafond

Radiateur(s)

Oui

Oui

Rez-de-chaussée

Salle à manger



 superficie : 17.27 m<sup>2</sup>

Longueur : 4.17 m

Largeur : 4.14 m

**Hauteur sous-plafond** 2,5 m  
**Prise(s) électrique(s)** 4  
**Prise télédistribution** Oui  
**Prise téléphone** Oui  
**Ouvert sur** Salon  
**Accès** Terrasse  
**Porte**  
 Type battante

**Porte**  
 Matière bois  
 Vitrage double

**Fenêtre** Châssis bois double vitrage type oscillo-battants

**Sol** Carrelage  
**Éclairage** Point lumineux au plafond  
**Chauffage** Radiateur(s)

Rez-de-chaussée

Cuisine

 superficie : 13.53 m<sup>2</sup>

Longueur : 4.65 m

Largeur : 2.91 m

**Évier**

Simple  
Avec égouttoir

**Plaque de cuisson**

Type électrique  
De la marque Ariston

**Hotte**

Type hotte murale  
Évacuation extérieure  
De la marque Ariston

**Four**

Type électrique  
De la marque Ariston

**Porte**

Type battante  
Matière bois  
Vitrage double

**Fenêtre**

Châssis bois double vitrage  
type oscillo-battants

**Sol**

Carrelage

**Éclairage**

Point lumineux au plafond

**Chauffage**

Radiateur(s)

Rez-de-chaussée

Salle de bains

 superficie : 2.58 m<sup>2</sup>

Longueur : 1.71 m

Largeur : 1.51 m

**Hauteur sous-plafond** 2,4 m  
**Prise(s) électrique(s)** 1  
**Extracteur d'air** Oui  
**Baignoire** D'angle

**Lavabo** Simple  
**Éclairage** Point lumineux mural  
**Chauffage** Radiateur(s)  
**Sol** Carrelage

Rez-de-chaussée

Wc

 superficie : 0.88 m<sup>2</sup>

Longueur : 1.22 m

Largeur : 0.72 m

**WC**

Classique

**Sol**

Carrelage

**Hauteur sous-plafond**

2,4 m

**Éclairage**

Point lumineux au plafond



Rez-de-chaussée

Buanderie

 superficie : 3.08 m<sup>2</sup>

Longueur : 2.80 m

Largeur : 1.44 m

<b>Murs</b>	Totalement carrelés	<b>Éclairage</b>	Point lumineux au plafond
<b>Fenêtre</b>	Châssis bois double vitrage type oscillo-battants	<b>Prise(s) électrique(s)</b>	2
<b>Sol</b>	Carrelage	<b>Oui</b>	1
<b>Hauteur sous-plafond</b>	2,4 m		1

1er étage

Hall de nuit

 superficie : 3.58 m<sup>2</sup>

Longueur : 4.12 m

Largeur : 0.87 m

**Escalier**

Matériaux bois

Type 1/4 tournant

**Fenêtre**Châssis bois double vitrage type  
oscillo-battants**Sol**

Quick-Step

**Hauteur sous-plafond**

2,4 m

**Éclairage**

Point lumineux mural

1er étage

Chambre 1

 superficie : 10.14 m<sup>2</sup>

Longueur : 3.21 m

Largeur : 3.15 m

**Fenêtre**Châssis bois double vitrage type  
oscillo-battants**Éclairage**

Point lumineux au plafond

**Sol**

Quick-Step

**Chauffage**

Radiateur(s)

**Hauteur sous-plafond**

2,4 m

**Prise(s) électrique(s)**

3

1er étage

Chambre 2

 superficie : 15.03 m<sup>2</sup>

Longueur : 4.33 m

Largeur : 4.13 m

<b>Sol</b>	Quick-Step	<b>Chauffage</b>	Radiateur(s)
<b>Hauteur sous-plafond</b>	2,4 m	<b>Prise(s) électrique(s)</b>	2
<b>Éclairage</b>	Point lumineux au plafond		

1er étage

Chambre 3

 superficie : 21.34 m<sup>2</sup>

Longueur : 4.67 m

Largeur : 4.57 m

**Fenêtre**Châssis bois double vitrage type  
oscillo-battants**Sol**

Quick-Step

**Hauteur sous-plafond**

2,3 m

**Éclairage**

Point lumineux au plafond

**Chauffage**

Radiateur(s)

**Prise(s) électrique(s)**

3

2ème étage

Grenier

 superficie : 32.10 m<sup>2</sup>

Longueur : 7.68 m

Largeur : 4.18 m

Sol	Plancher
Hauteur sous-plafond	2,8 m
Éclairage	Point lumineux au plafond
Prise(s) électrique(s)	2

Sous-sol

Cave

 superficie : 13.91 m<sup>2</sup>

Longueur : 4.19 m

Largeur : 3.32 m

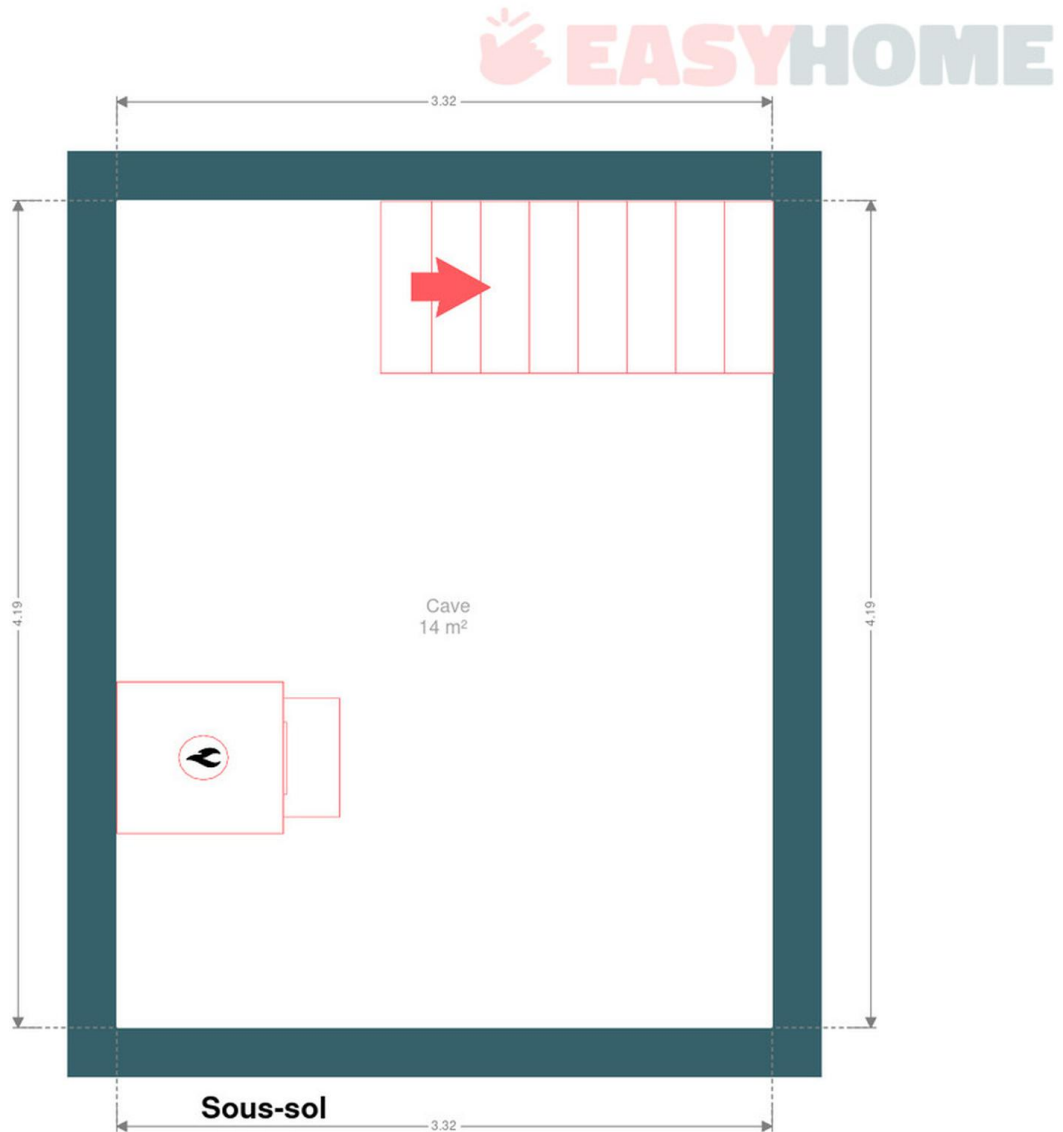
Sol	Briques
Hauteur sous-plafond	1,7 m
Éclairage	Point lumineux au plafond
Prise(s) électrique(s)	1

## RÉCAPITULATIF DES MÉTRÉS

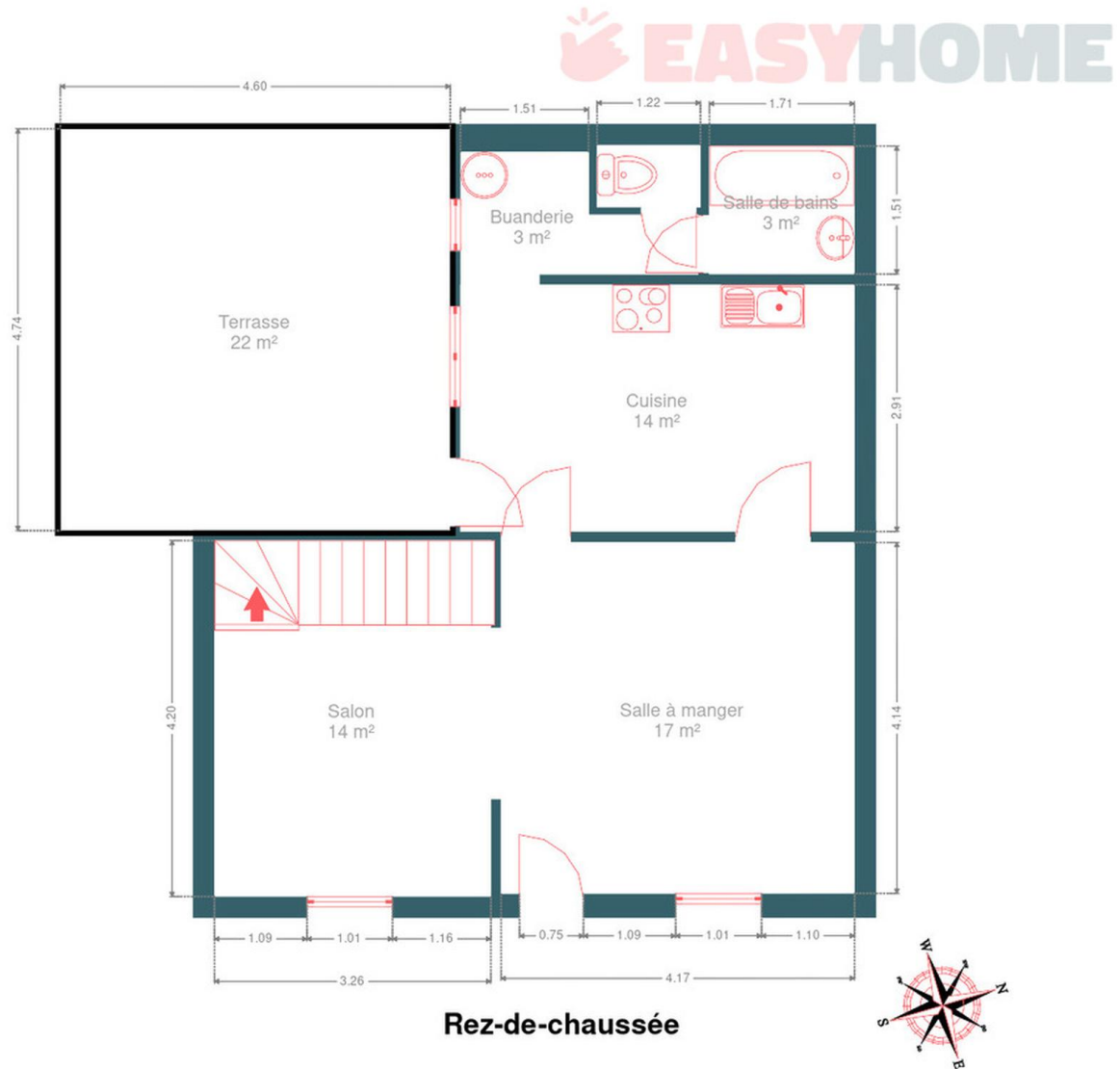
Rez-de-chaussée	Longueur	Largeur	Superficie
Salon	4.19 m	3.26 m	13.69 m <sup>2</sup>
Salle à manger	4.17 m	4.14 m	17.27 m <sup>2</sup>
Cuisine	4.65 m	2.91 m	13.53 m <sup>2</sup>
Salle de bains	1.71 m	1.51 m	2.58 m <sup>2</sup>
Wc	1.22 m	0.72 m	0.88 m <sup>2</sup>
Buanderie	2.80 m	1.44 m	3.08 m <sup>2</sup>
1er étage	Longueur	Largeur	Superficie
Hall de nuit	4.12 m	0.87 m	3.58 m <sup>2</sup>
Chambre 1	3.21 m	3.15 m	10.14 m <sup>2</sup>
Chambre 2	4.33 m	4.13 m	15.03 m <sup>2</sup>
Chambre 3	4.67 m	4.57 m	21.34 m <sup>2</sup>
2ème étage	Longueur	Largeur	Superficie
Grenier	7.68 m	4.18 m	32.10 m <sup>2</sup>
Sous-sol	Longueur	Largeur	Superficie
Cave	4.19 m	3.32 m	13.91 m <sup>2</sup>
<b>Total</b>			<b>147.13 m<sup>2</sup></b>



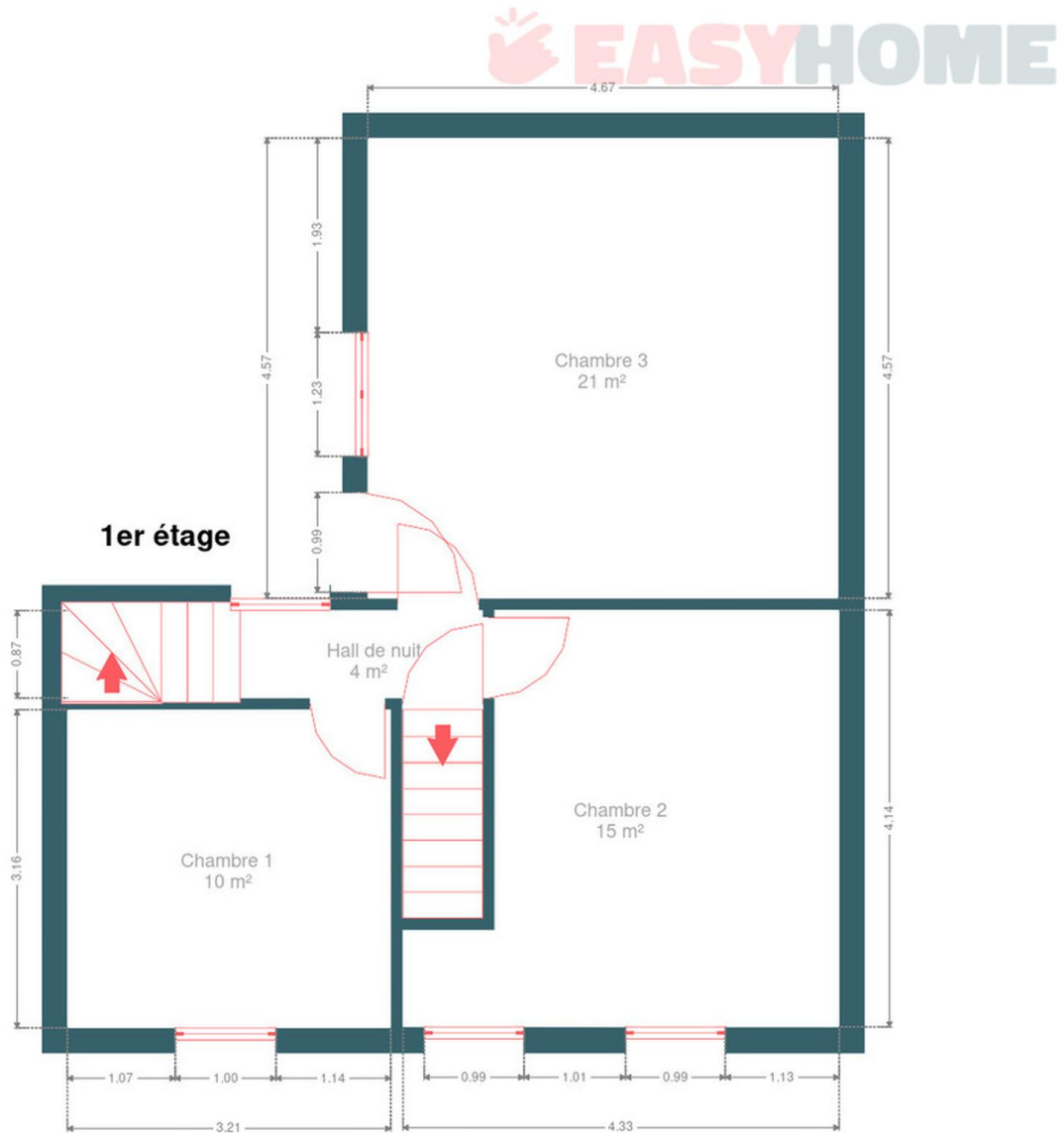
Plan - Sous-sol



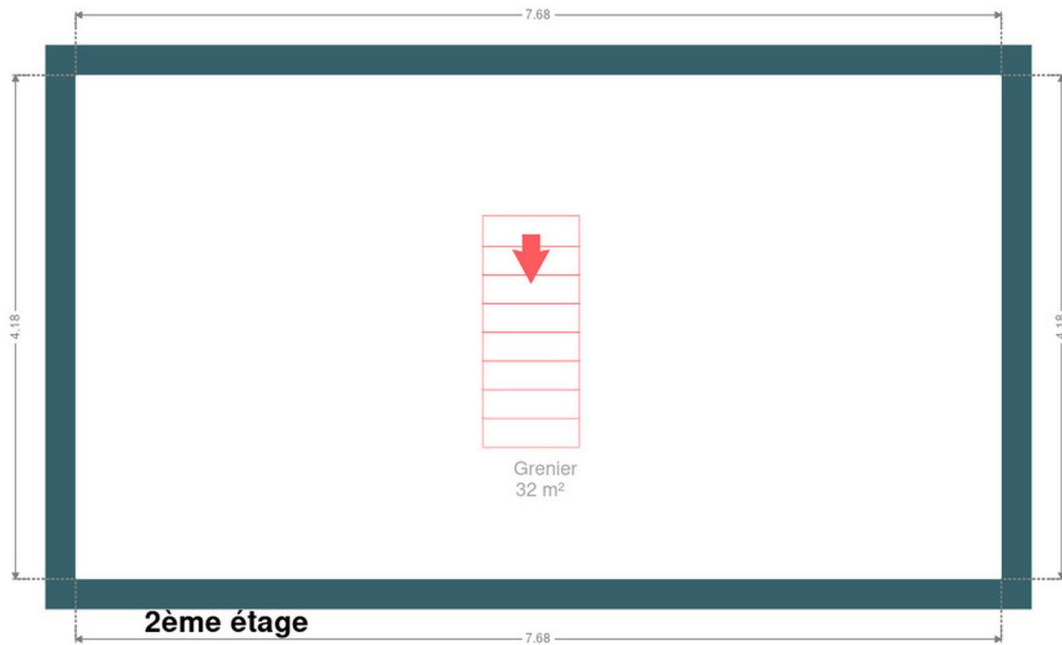
Plan - Rez-de-chaussée



Plan - 1er étage



Plan - 2ème étage



## Extérieur

---



## Technique

<b>Isolation</b>	Panneaux isolants
<b>Zingueries</b>	Zinc
<b>État</b>	Bon
<b>Matériaux façade</b>	Pierre naturelle
<b>Etat</b>	Bon
<b>Châssis</b>	Matière bois, vitrage double
<b>Climatisation</b>	Non
<b>Adoucisseur d'eau</b>	Non
<b>Compteur gaz</b>	Non
<b>Chauffe-eau</b>	Nombre 1, nombre de litres 150
<b>Parlophone</b>	Non
<b>Vidéophone</b>	Non
<b>Compteur électrique</b>	Bi-horaire, individuel, nombre 1
<b>Chauffage</b>	Nombre 1, type central, nature Mazout, mode radiateur(s), marque Saint-Roch
<b>Compt. d'eau</b>	Nombre 1, individuel
<b>Ascenseur</b>	Non
<b>TV</b>	Prise tv
<b>Téléphone</b>	Oui
<b>Internet</b>	Câble
<b>Citerne mazout</b>	Apparente, capacité 1000 L



## Description détaillée de l'environnement

### MOBILITÉ

Arrêt de bus	150 m
Accès ferroviaire	900 m
Accès autoroutier	6700 m

### ÉCOLES

Collège Godinne Burnot	1937 m
Institut du Sacre Coeur asbl, Enseignement Primaire	2016 m



### POINTS D'INTÉRÊTS

Magasin de vêtements	146 m
Centre Public d'Action Sociale de Profondeville	
Hébergement	209 m
Maison d'hôtes - B&B "La Source Paisible"	
Hébergement	293 m
B&B La Ruelle	
Cafe	329 m
Le Cafe de la Gare	
Réparation de voiture	419 m
JTC	
Restaurant	499 m
La Fête au Palais	
Camping	511 m
Camping Le Douaire	
Articles pour la maison	580 m
Troc.com Profondeville-Namur	

## Plan situation



- 🏠 EasyHome
- 📍 Borchamps 24, 6900  
Marche-en-Famenne
- ✉ info@easyhome-immo.be
- ☎ +32 84 77 00 43
- 🌐 <https://www.easyhome-immo.be/>
- 📄 N° IPI : 509.677

- 👤 Arnaud PHALEMPIN
- ✉ arnaud@easyhome-immo.be
- ☎ +32 477 48 63 90
- Arnaud  
PHALEMPIN