



378 000 €

Réf. ProfondevilleBeauVallon17
Chemin du Beau Vallon 17 - 5170 Profondeville



284 m²



4



2

CASULA SPRL

+32 84 77 00 43 - mail : info@easyhome-immo.be

Borchamps 24 --- 6900 Marche-en-Famenne

TVA : BE 0669 936 537 - IPI 509.677

Coordonnées du bien

Rue Chemin du Beau Vallon

N° 17

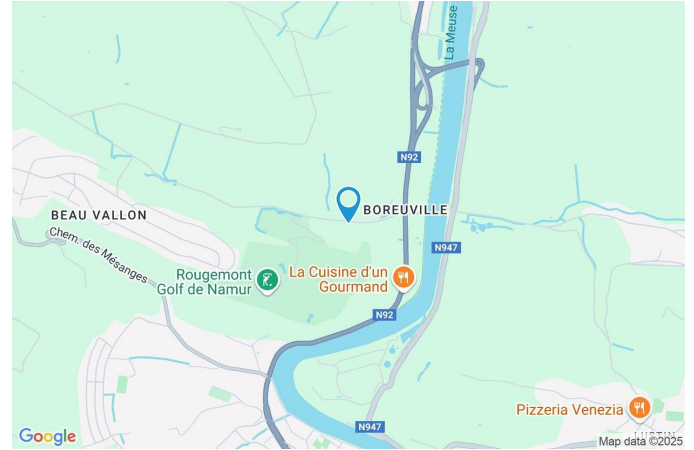
CP 5170

Ville Profondeville

Pays Belgique

Latitude 50.389652

Longitude 4.873112



PARCELLE - DIMENSIONS ET AMÉNAGEMENTS

↖ Orientation façade avant	Nord
↘ Déclivité	
▶ Largeur de la façade	9.00 m
▶ Surface bâtie au sol	94.00 m ²
▶ Profondeur de la parcelle	46 m
▶ Surface de la parcelle	888.00 m ²
▶ Largeur de la parcelle	19.00 m

Informations provenant du site du cadastre



Description globale du bien

Etat général	À rénover
Surface habitable	143 m ²
Surface totale	284 m ²
Nombre de façades	4
Nombre d'étages	2
Nombre de pièces	20
Nombre de chambre(s)	4
Nombre de salle de bains	1
Nombre de salle de douches	1
	Maison
Garage	2 place(s)
Environnement	Campagne



Descriptif extérieur

Jardin (terrain arrière)		Terrasse (terrain arrière)	75.4 m ²
Aménagé pelouse		Sol gravier	
Sud		Orientation sud	
En pente			
Terrasse (terrain avant)	42.75 m ²		
Sol carrelage			
Orientation nord			

Aménagement intérieur

Rez-de-chaussée	73 m ²
Hall d'entrée, salon, salle à manger, cuisine, bureau, wc, escalier	
1er étage	71 m ²
Hall de nuit, chambre 1, chambre 2, chambre 3, chambre 4, salle de bains, salle de douche, escalier	
2ème étage	61 m ²
Grenier 1, grenier 2	
Sous-sol	79 m ²
Garage 1, garage 2, cave 1, cave 2, chaufferie	

Rez-de-chaussée

Hall d'entrée

 superficie : 5.37 m²

Longueur : 2.77 m

Largeur : 1.93 m

Porte	Sol	Carrelage
Type battante	Hauteur sous-plafond	2,85 m
Matière bois vitrée	Éclairage	Point lumineux au plafond
Vitrage simple	Chauffage	Radiateur(s)
Fenêtre	Prise(s) électrique(s)	1
Châssis type battants matière bois	Prise réseau	Oui
Vitrage simple	Prise téléphone	Oui

Rez-de-chaussée

Salon

 superficie : 17.74 m²

Longueur : 5.06 m

Largeur : 4.07 m

Accès	Terrasse	Fenêtre	Châssis bois double vitrage type oscillo-battants sans ouverture
Ouvert sur	Salle à manger	Sol	Parquet
Porte		Hauteur sous-plafond	2,75 m
Type double battante		Éclairage	Point lumineux au plafond
Matière bois vitrée		Chauffage	Radiateur(s)
Vitrage double		Prise(s) électrique(s)	1

Rez-de-chaussée

Salle à manger

 superficie : 23.20 m²

Longueur : 6.98 m

Largeur : 3.32 m

Hauteur sous-plafond 2,75 m**Prise(s) électrique(s)** 4**Ouvert sur** Salon**Porte**

Type battante double

Matière bois vitrée

Vitrage double

Sol**Éclairage****Chauffage**

Carrelage

Point lumineux au plafond

Radiateur(s)

Rez-de-chaussée

Cuisine

 superficie : 12.13 m²

Longueur : 4.08 m

Largeur : 3.06 m

Hauteur sous-plafond 2,75 m
Prise(s) électrique(s) 2
Type Non-équipée
Évier
Simple
Avec égouttoir
Porte
Type battante
Matière bois vitrée
Vitrage double

Fenêtre Châssis PVC double vitrage
type oscillo-battants
Sol Carrelage
Éclairage Point lumineux au plafond
Chauffage Radiateur(s)

Rez-de-chaussée

Bureau

 superficie : 11.61 m²

Longueur : 3.83 m

Largeur : 3.03 m

Porte		Hauteur sous-plafond	2,65 m
Type battante		Éclairage	Point lumineux au plafond
Matière bois		Chauffage	Radiateur(s)
Fenêtre	Châssis bois double vitrage type oscillo-battants	Prise(s) électrique(s)	1
Sol	Carrelage		

Rez-de-chaussée

Wc

 superficie : 1.22 m²

Longueur : 1.39 m

Largeur : 0.88 m

WC	Classique	Fenêtre	Châssis PVC double vitrage type oscillo-battants
Lavabo	Simple	Sol	Carrelage
Porte		Hauteur sous-plafond	2,85 m
Type battante		Éclairage	Point lumineux au plafond
Matière bois			

1er étage

Hall de nuit

 superficie : 5.99 m²

Longueur : 3.85 m

Largeur : 2.13 m

PorteType battante
Matière bois**Sol**

Vinyle

Hauteur sous-plafond

2,75 m

Éclairage

Point lumineux au plafond

Placard

Portes battantes

1er étage

Chambre 1

 superficie : 16.23 m²

Longueur : 4.09 m

Largeur : 4.02 m

Porte	Sol	Vinyle
Type battante	Hauteur sous-plafond	2,70 m
Matière bois	Éclairage	Point lumineux au plafond
Fenêtre	Chauffage	Radiateur(s)
Châssis type battants matière bois	Prise(s) électrique(s)	2
Vitrage simple		

1er étage

Chambre 2

 superficie : 13.20 m²

Longueur : 3.95 m

Largeur : 3.33 m

Porte	Sol	Vinyle
Type battante	Hauteur sous-plafond	2,70 m
Matière bois	Éclairage	Point lumineux au plafond
Fenêtre	Chauffage	Radiateur(s)
Châssis type battants matière bois	Placard	Portes battantes
Vitrage simple	Prise(s) électrique(s)	2

1er étage

Chambre 3

 superficie : 11.39 m²

Longueur : 3.76 m

Largeur : 3.02 m

PorteType battante
Matière bois**Fenêtre**Châssis bois double vitrage type
oscillo-battants**Sol**

Vinyle

Hauteur sous-plafond

3,50 m

Type de plafondPlafond mansardé
Lambris**Éclairage**

Point lumineux mural

Chauffage

Radiateur(s)

Prise(s) électrique(s)

3

1er étage

Chambre 4

 superficie : 8.07 m²

Longueur : 3.33 m

Largeur : 2.90 m

Porte	Sol	Vinyle
Type battante	Hauteur sous-plafond	2,70 m
Matière bois	Éclairage	Point lumineux au plafond
Fenêtre	Chauffage	Radiateur(s)
Châssis type battants matière bois	Prise(s) électrique(s)	2
Vitrage simple		

1er étage

Salle de bains

 superficie : 3.75 m²

Longueur : 1.97 m

Largeur : 1.90 m

Hauteur sous-plafond 2,60 m
Prise(s) électrique(s) 1
Type Bain
Baignoire 1
Lavabo Simple
Porte
Type battante
Matière bois

Murs
Fenêtre Châssis bois double vitrage type oscillo-battants
Éclairage Point lumineux au plafond
Chauffage Radiateur(s)
Sol Carrelage

1er étage

Salle de douche

 superficie : 3.68 m²

Longueur : 2.95 m

Largeur : 1.85 m

Douche**WC****Lavabo****Porte**

Type battante

Matière bois

Carrelage + rideau

Classique

Simple

Fenêtre**Sol****Hauteur sous-plafond****Éclairage****Chauffage****Prise(s) électrique(s)**Châssis bois double vitrage type
oscillo-battants

Vinyle

2,75 m

Point lumineux au plafond mural

Radiateur(s)

1

2ème étage

Grenier 1

 superficie : 36.45 m²

Longueur : 7.07 m

Largeur : 5.14 m

Type de grenier

Seulement rangement

Éclairage

Point lumineux au plafond

Sol

Béton

Escalier**Hauteur sous-plafond**

2,10 m

Matériaux bois

Type de plafond

Plafond mansardé

Type droit

2ème étage

Grenier 2

 superficie : 24.25 m²

Longueur : 7.09 m

Largeur : 3.41 m

Type de grenier

Seulement rangement

Éclairage

Point lumineux au plafond

Sol

Plancher

Escalier**Hauteur sous-plafond**

2,10 m

Matériaux bois

Type de plafond

Plafond mansardé

Type droit

Sous-sol

Garage 1

 superficie : 34.51 m²

Longueur : 7.71 m

Largeur : 5.81 m

Nombre de voitures 1**Porte**

Type battante ouverture manuelle

Matière bois aluminium

Sol Béton**Hauteur sous-plafond** 2,25 m**Éclairage**

Point lumineux au plafond

Prise(s) électrique(s)

2

Escalier

Matériaux carrelages

Type 1/4 tournant

Sous-sol

Garage 2

 superficie : 21.28 m²

Longueur : 6.42 m

Largeur : 3.31 m

Nombre de voitures 1**Porte**

Type ouverture manuelle battante

Matière bois aluminium

Sol

Béton

Hauteur sous-plafond

2,25 m

Éclairage

Point lumineux au plafond

Prise(s) électrique(s)

2

Sous-sol

Cave 1

 superficie : 7.32 m²

Longueur : 2.93 m

Largeur : 2.65 m

PorteType battante
Matière bois**Sol**Hauteur sous-plafond
Éclairage

Béton

2,20 m

Point lumineux mural

Sous-sol

Cave 2

 superficie : 9.61 m²

Longueur : 3.30 m

Largeur : 2.91 m

PorteType battante
Matière bois**Sol**Hauteur sous-plafond
Éclairage**Béton**2,20 m
Point lumineux mural

Sous-sol

Chaufferie

 superficie : 6.13 m²

Longueur : 2.94 m

Largeur : 2.08 m

PorteType battante
Matière bois**Sol**Hauteur sous-plafond
Éclairage**Béton**2,20 m
Point lumineux au plafond

Autres

REZ-DE-CHAUSSÉE - ESCALIER

 superficie : 1.29 m²

Longueur : 1.45 m

Largeur : 0.88 m

1ER ÉTAGE - ESCALIER

 superficie : 8.51 m²

Longueur : 5.78 m

Largeur : 2.91 m

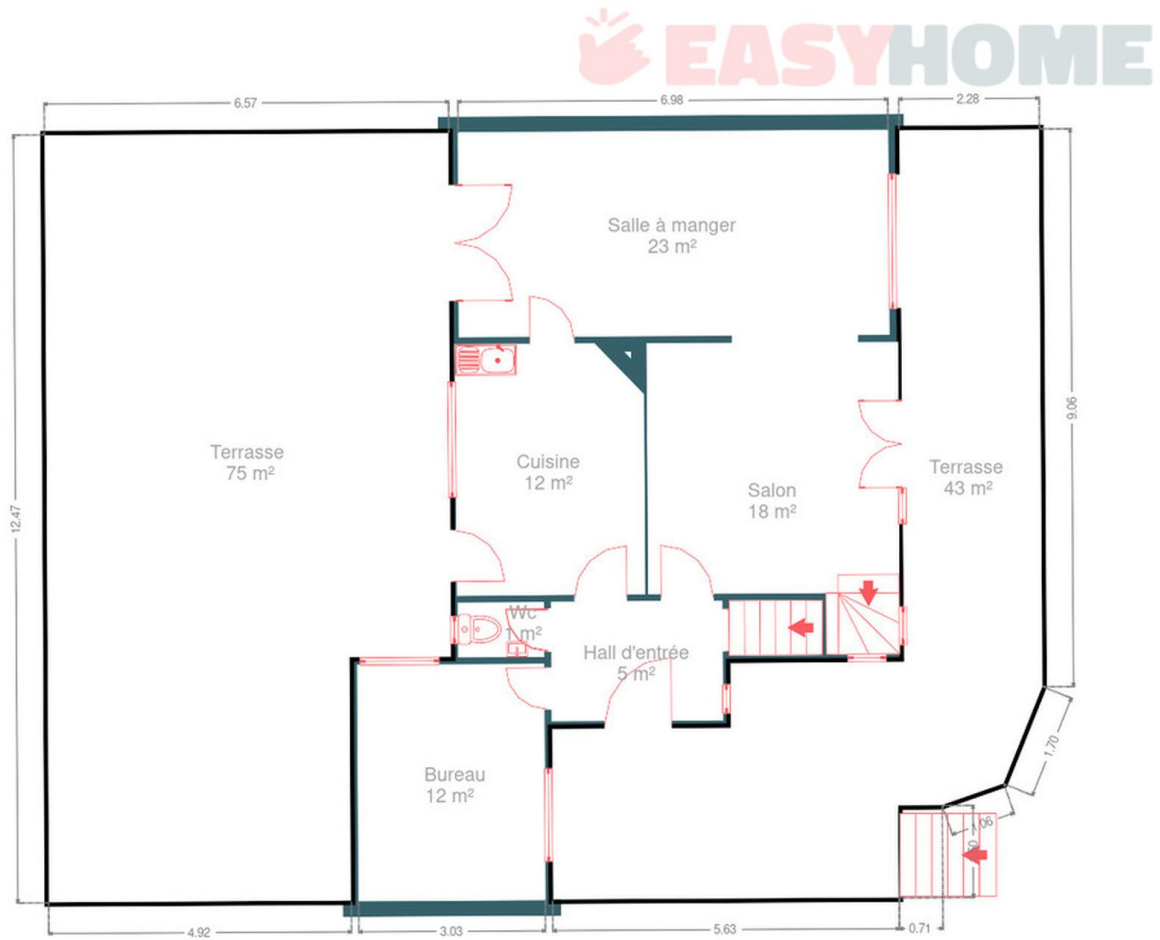
RÉCAPITULATIF DES MÉTRÉS

Rez-de-chaussée	Longueur	Largeur	Superficie
Hall d'entrée	2.77 m	1.93 m	5.37 m ²
Salon	5.06 m	4.07 m	17.74 m ²
Salle à manger	6.98 m	3.32 m	23.20 m ²
Cuisine	4.08 m	3.06 m	12.13 m ²
Bureau	3.83 m	3.03 m	11.61 m ²
Wc	1.39 m	0.88 m	1.22 m ²
Escalier	1.45 m	0.88 m	1.29 m ²
1er étage	Longueur	Largeur	Superficie
Hall de nuit	3.85 m	2.13 m	5.99 m ²
Chambre 1	4.09 m	4.02 m	16.23 m ²
Chambre 2	3.95 m	3.33 m	13.20 m ²
Chambre 3	3.76 m	3.02 m	11.39 m ²
Chambre 4	3.33 m	2.90 m	8.07 m ²
Salle de bains	1.97 m	1.90 m	3.75 m ²
Salle de douche	2.95 m	1.85 m	3.68 m ²
Escalier	5.78 m	2.91 m	8.51 m ²
2ème étage	Longueur	Largeur	Superficie
Grenier 1	7.07 m	5.14 m	36.45 m ²
Grenier 2	7.09 m	3.41 m	24.25 m ²
Sous-sol	Longueur	Largeur	Superficie
Garage 1	7.71 m	5.81 m	34.51 m ²
Garage 2	6.42 m	3.31 m	21.28 m ²
Cave 1	2.93 m	2.65 m	7.32 m ²
Cave 2	3.30 m	2.91 m	9.61 m ²
Chaufferie	2.94 m	2.08 m	6.13 m ²
Total			282.93 m²

Plan - Sous-sol



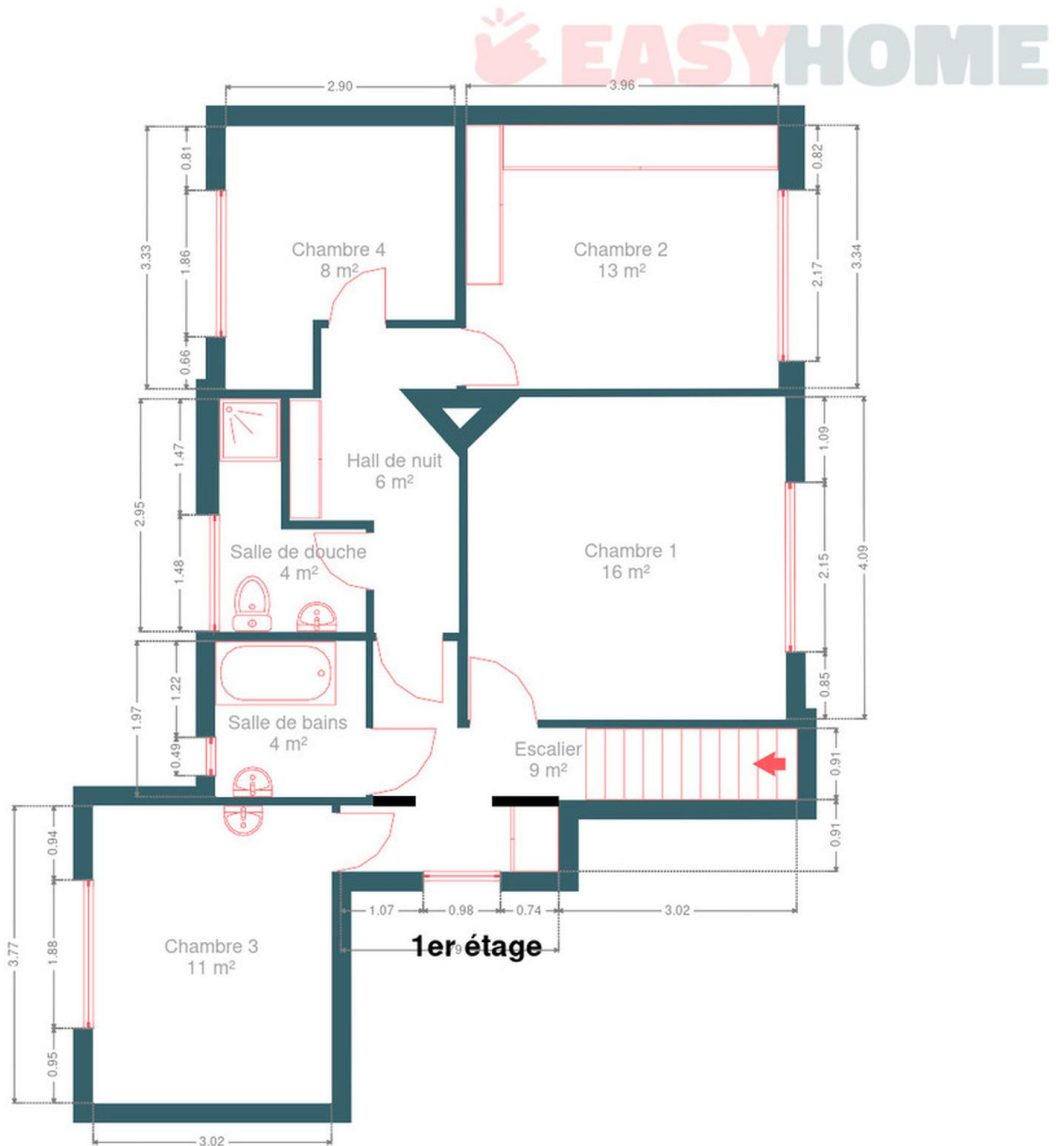
Plan - Rez-de-chaussée



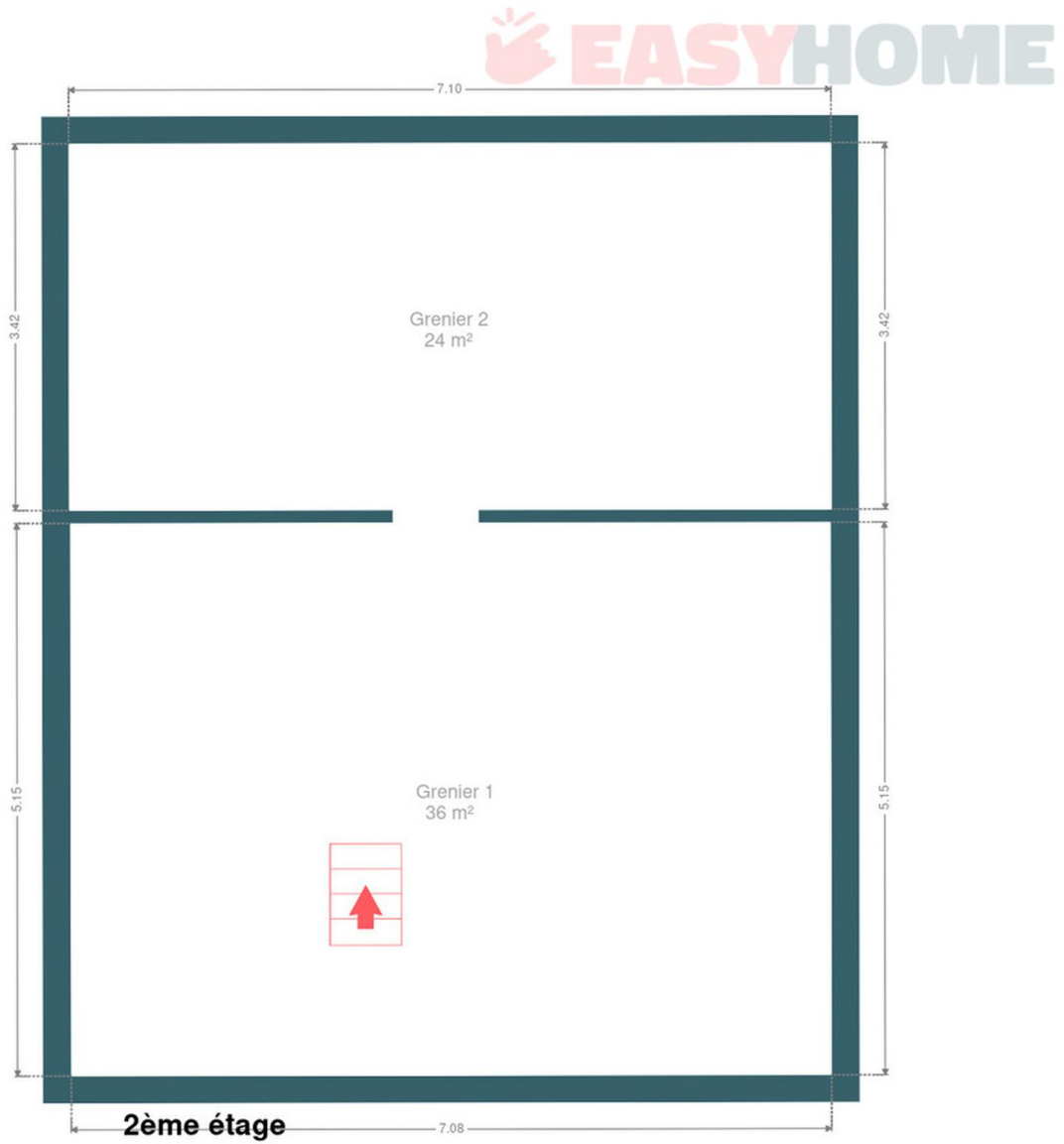
Rez-de-chaussée



Plan - 1er étage



Plan - 2ème étage



Extérieur



Extérieur



Technique

Zingueries

État bon

Matériaux zinc

État

Bon

Couverture

Ardoises

Matériaux façade

Crépis

État

Bon

Châssis

Couleur blanc

Vitrage simple double

Matière pvc bois

Compteur électrique

Mono-horaire

Chauffage

Type central

Nature mazout

Radiateur(s)

Saint-roch

Compt. d'eau

Individuel

Téléphone

Oui

Internet

Adsl

Citerne mazout

Apparente

Capacité 2500 L



Description détaillée de l'environnement

MOBILITÉ

Arrêt de bus	800 m
Accès ferroviaire	600 m
Accès autoroutier	350 m



POINTS D'INTÉRÊTS

Hébergement	419 m
Villa Gracia Hôtel	
Hébergement	1090 m
Hôtel Vedette	
Articles pour la maison	1160 m
Troc.com Profondeville-Namur	
Station de bus	1197 m
PROFONDEVILLE Allée des Ramiers	
Hébergement	1230 m
B&B La Ruelle	
Cafe	1263 m
Le Cafe de la Gare	
Hébergement	1276 m
Maison d'hôtes - B&B "La Source Paisible"	
Galerie d'art	1319 m
Galerie de la Maison Blanche	

Plan situation



- 🏠 EasyHome
- 📍 Borchamps 24, 6900
Marche-en-Famenne
- ✉ info@easyhome-immo.be
- ☎ +32 84 77 00 43
- 🌐 <https://www.easyhome-immo.be/>
- 📄 N° IPI : 509.677

- 👤 Arnaud PHALEMPIN
- ✉ arnaud@easyhome-immo.be
- ☎ +32 477 48 63 90
- Arnaud
PHALEMPIN