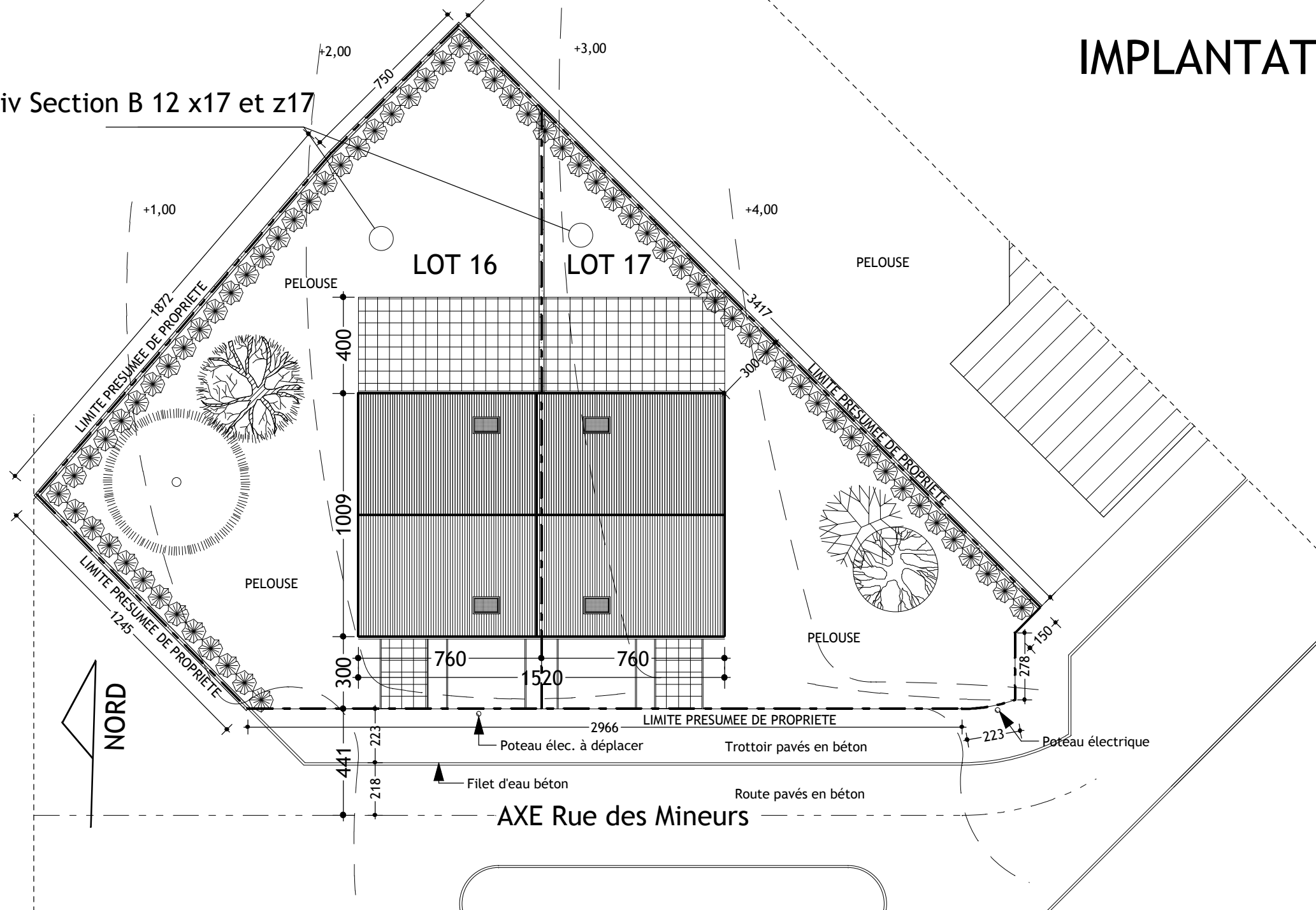
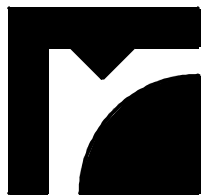


IMPLANTATION 1/200

MANAGE 4 Div Section B 12 x17 et z17



CONSTRUCTION DE DEUX MAISONS TROIS FACADES



INSCRIT AU TABLEAU DE L'ORDRE DES ARCHITECTES DE LA PROVINCE DU HAINAUT

Chantier :
MANAGE Div 4 Sec.B n° 12x17 et z17

Pour accord :
ARCH.

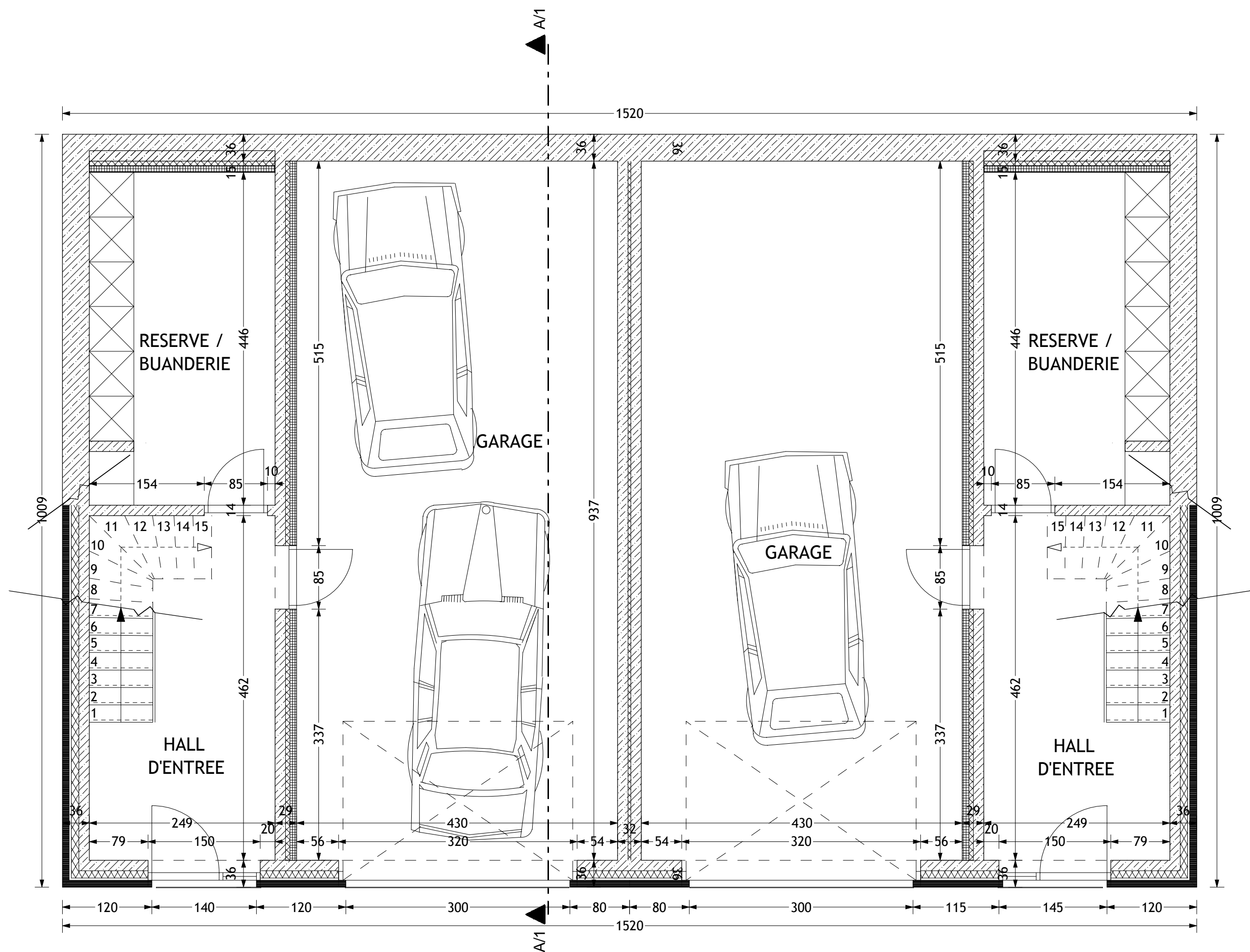
MO

VUES EN PLAN - FACADES - COUPES - IMPLANTATION -
AXONOMETRIE

PLAN PASS /

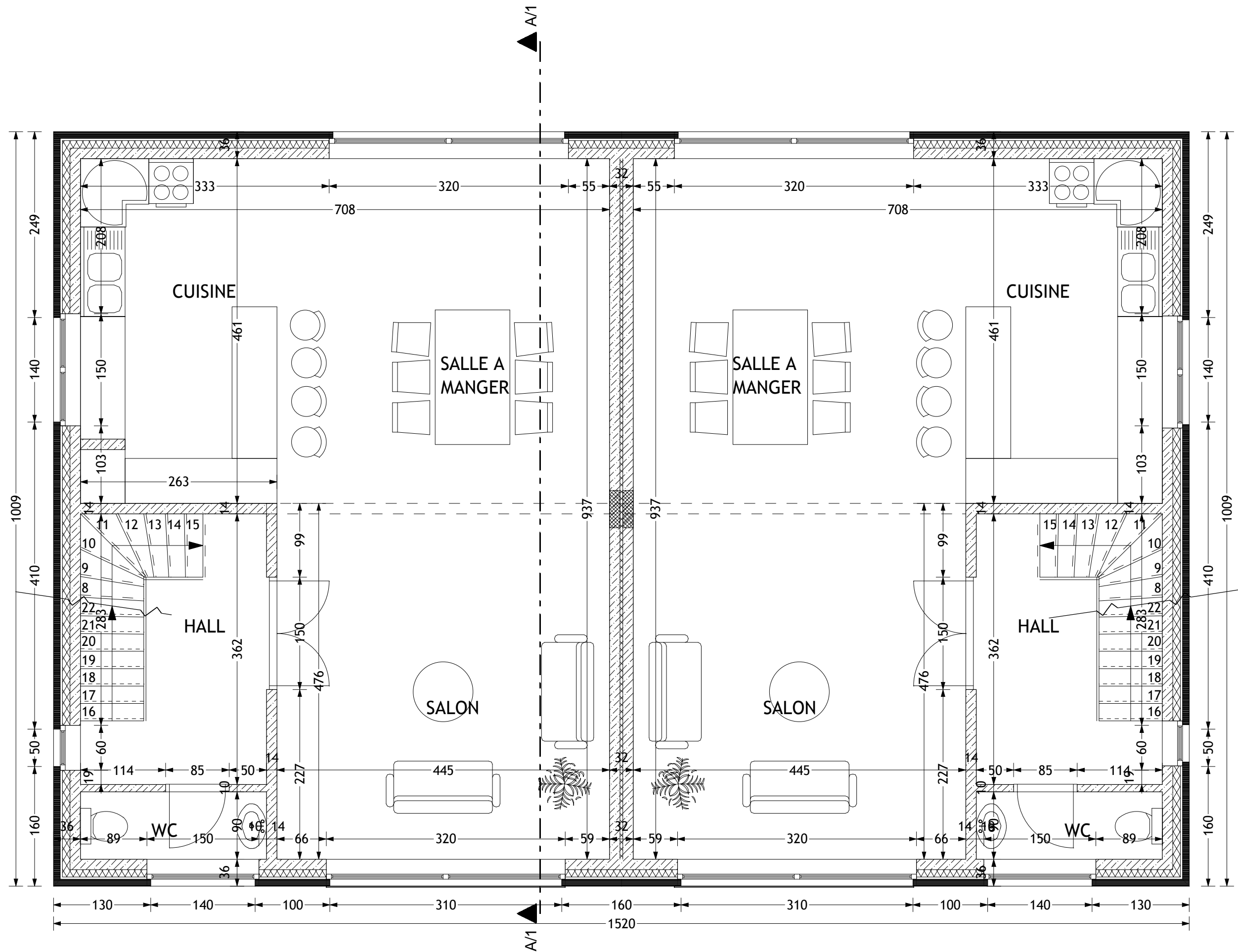
Echelles : 1/50ème - 1/100ème - 1/1250ème

- Ce plan est notre propriété et ne peut être communiqué à des tiers sans notre autorisation.
- Toutes les dimensions et niveaux sont à vérifier sur place par l'entrepreneur.
- En cours d'exécution, notre présence n'est pas permanente, chaque discordance avec nos plans doit nous être signalée par écrit.
- Nous ne pouvons être tenus responsables d'une exécution erronée si nous n'avons pas été avertis par l'entrepreneur ou le Maître de l'Ouvrage pour vérifier la concordance avec nos plans.
- Ce plan constitue le plan de permis d'urbanisme. Il devra être complété, pour l'exécution, des plans d'exécution et de stabilité.
- Afin que l'architecte puisse remplir sa mission, il devra être averti par lettre recommandée dès que le permis d'urbanisme sera délivré.



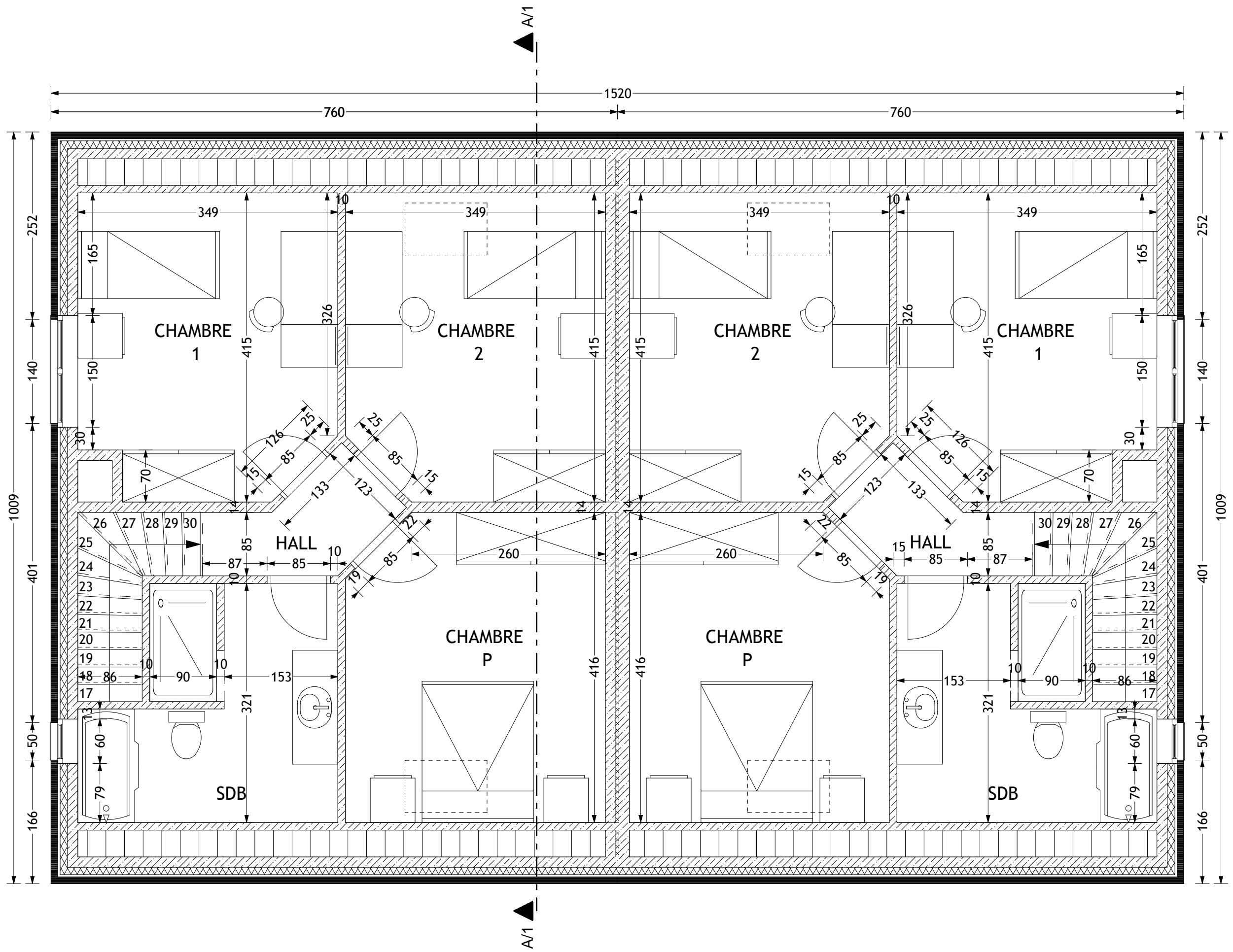
REZ-DE-CHAUSSEE

Construction de deux maisons 3 façades



REZ-DE-JARDIN

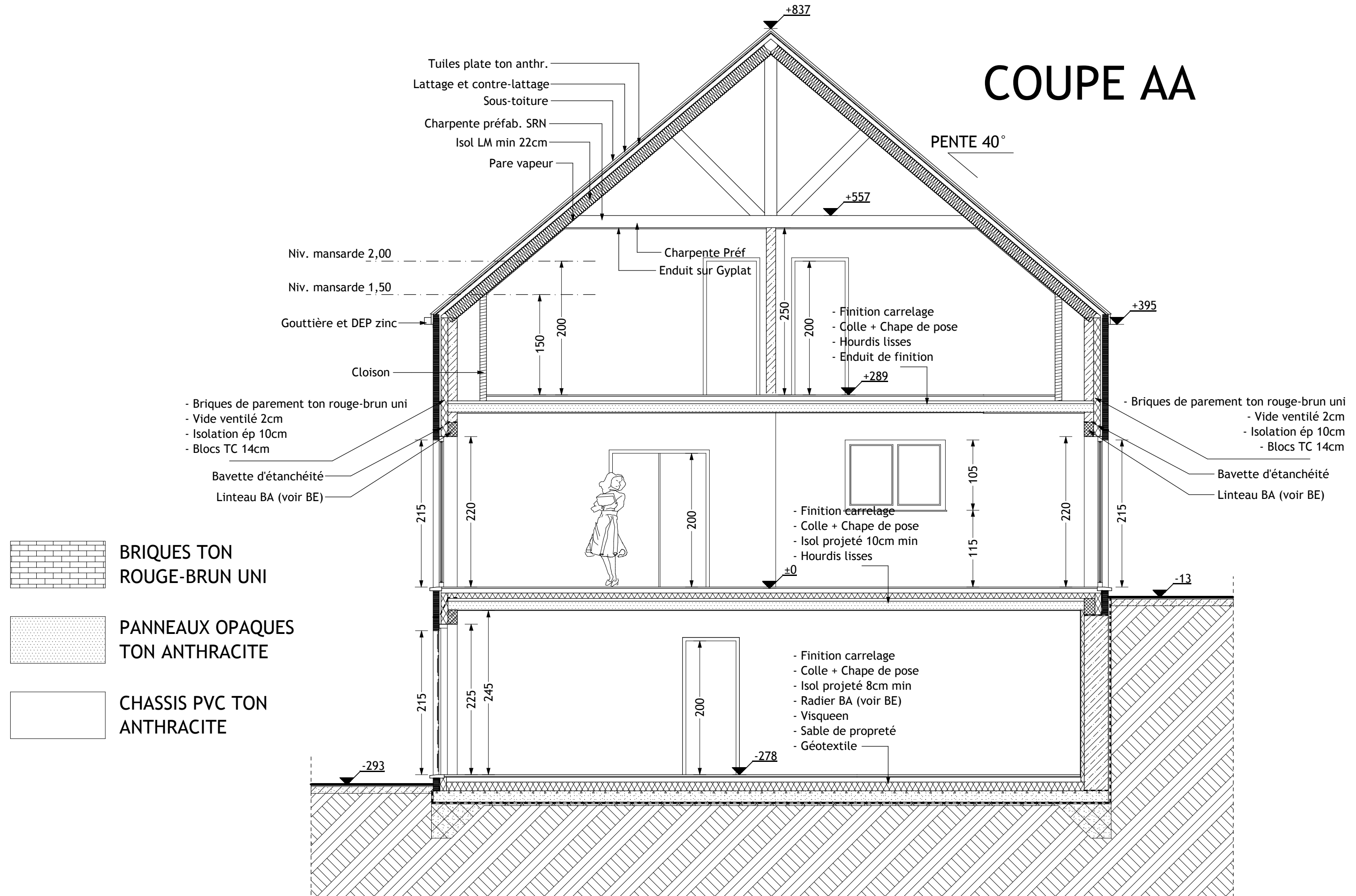
Construction de deux maisons 3 façades



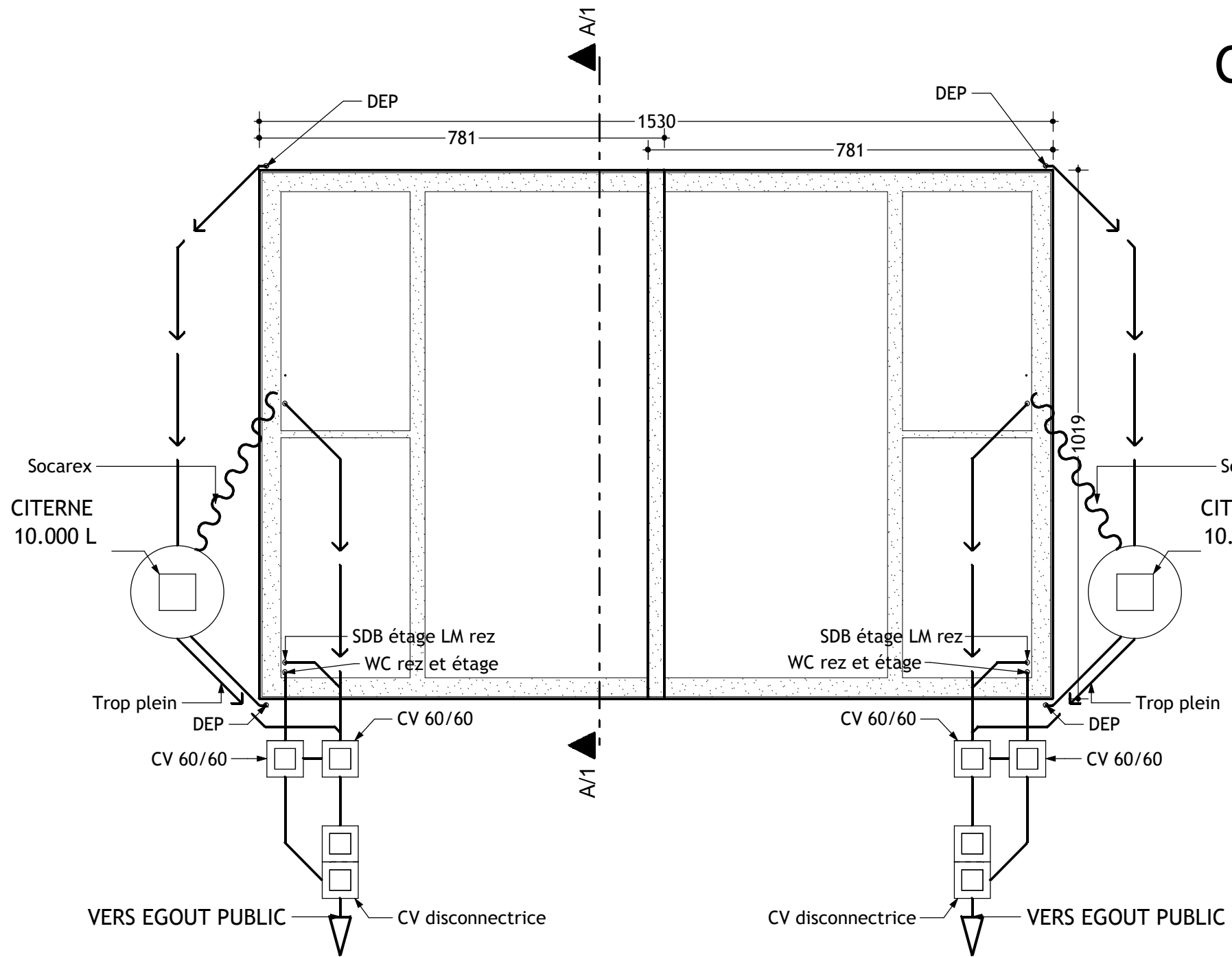
COMBLES

Construction de deux maisons 3 façades

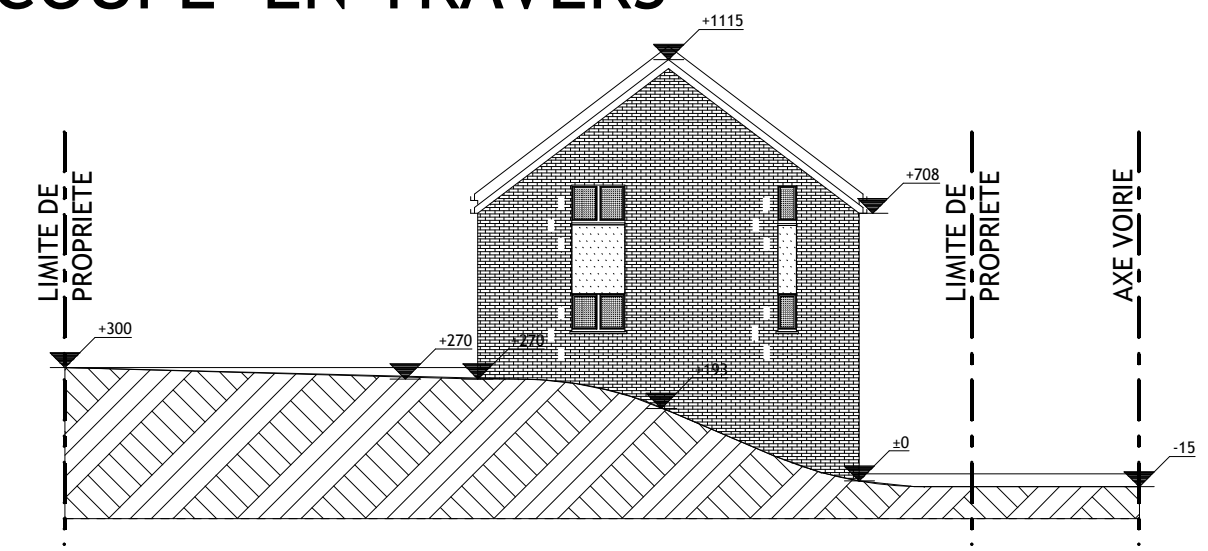
COUPE AA



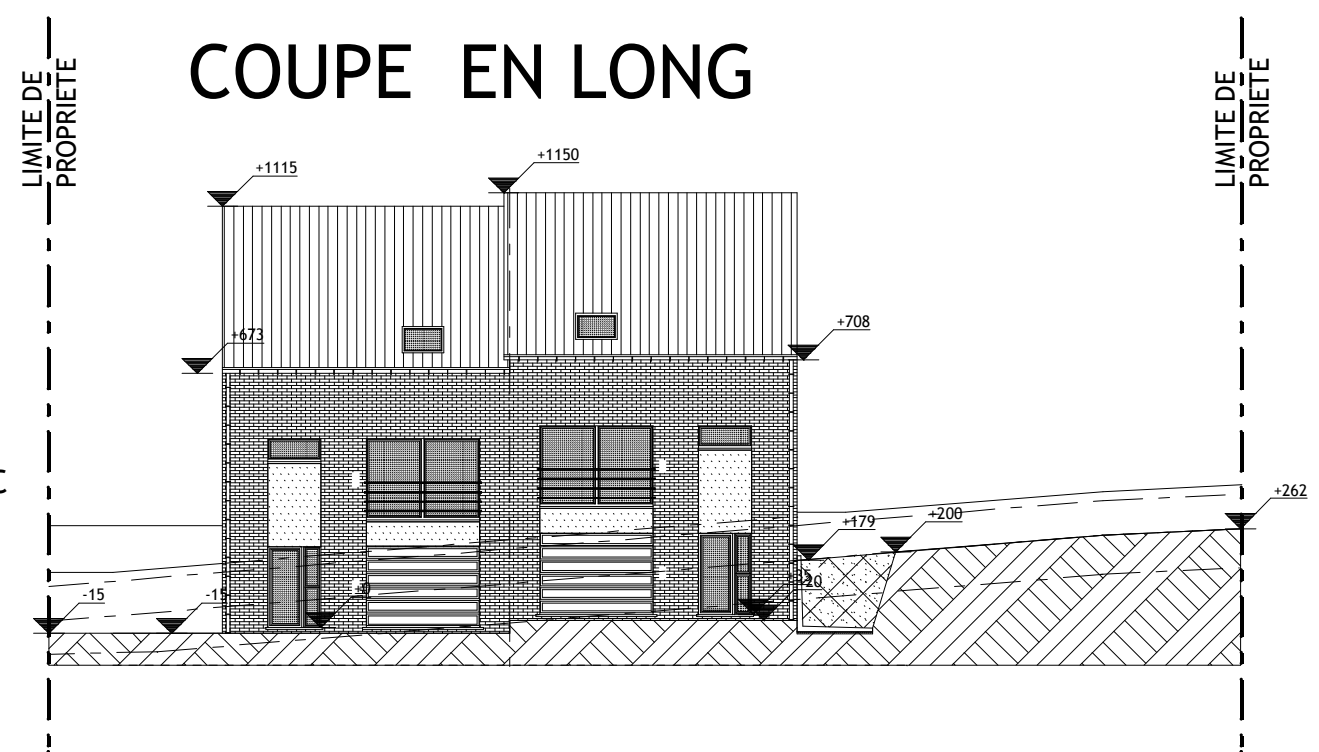
Construction de deux maisons 3 façades



COUPE EN TRAVERS



COUPE EN LONG



PRINCIPE D'EGOUTTAGE

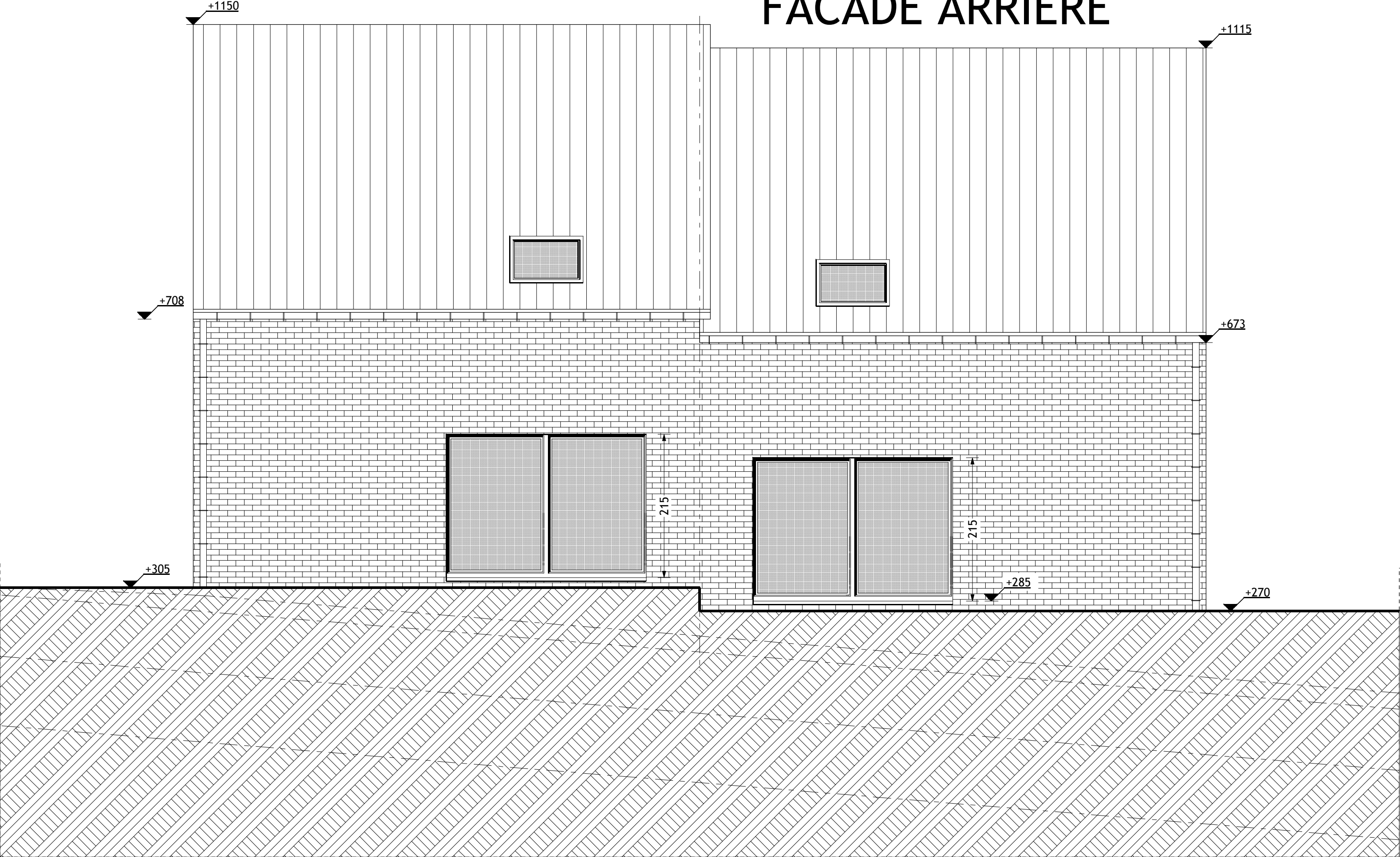
PS: Tous les tuyaux sont en PVC diamètre 110, ils sont donnés à titre indicatif, l'entrepreneur proposera et soumettra son projet d'égouttage à l'approbation de l'architecte.
Le réseau d'égouttage sera réalisé en fonction de la situation sur place en tenant compte des niveaux du terrain et de l'égouttage public

FACADE AVANT



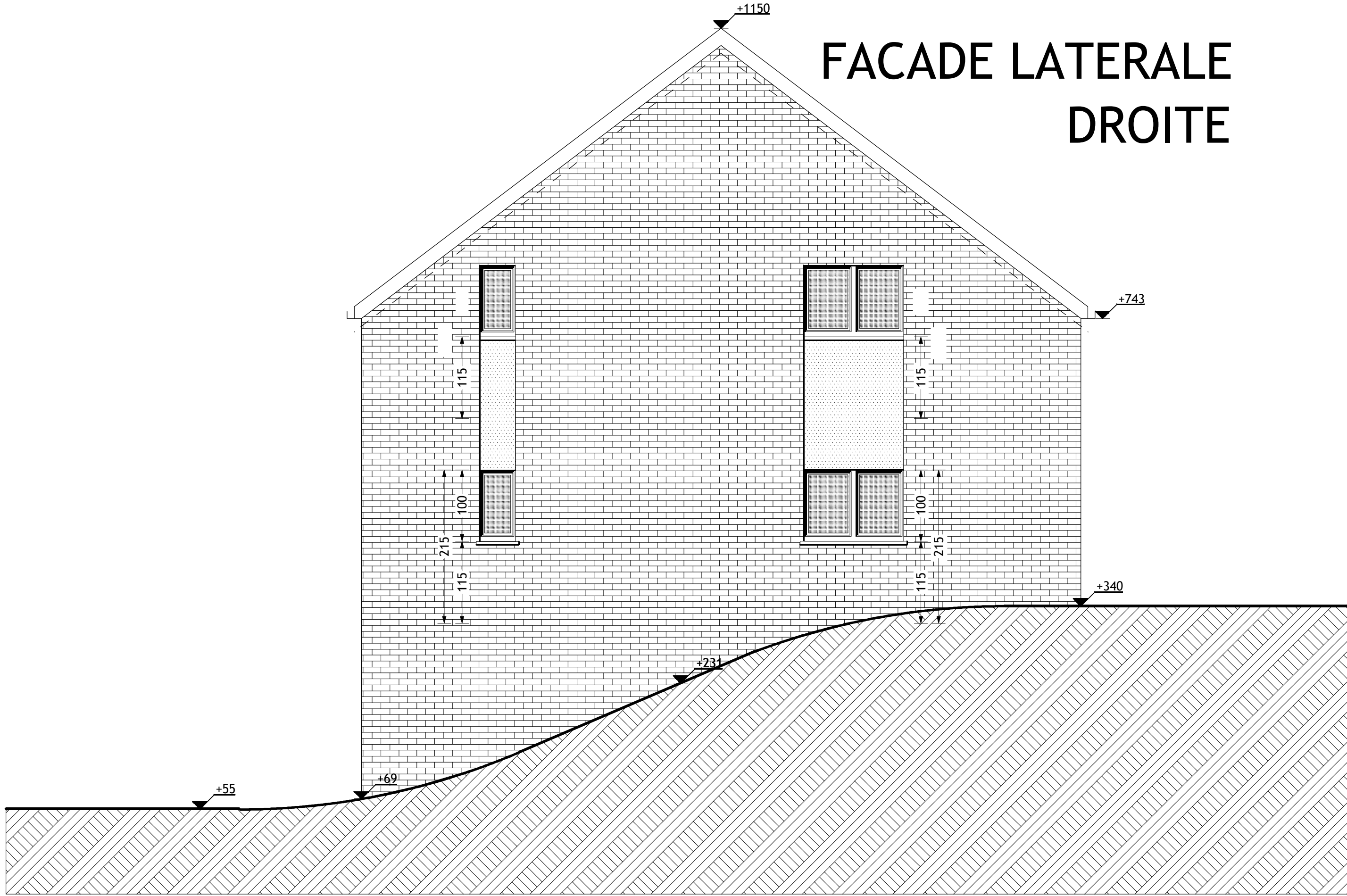
Construction de deux maisons 3 façades

FACADE ARRIERE



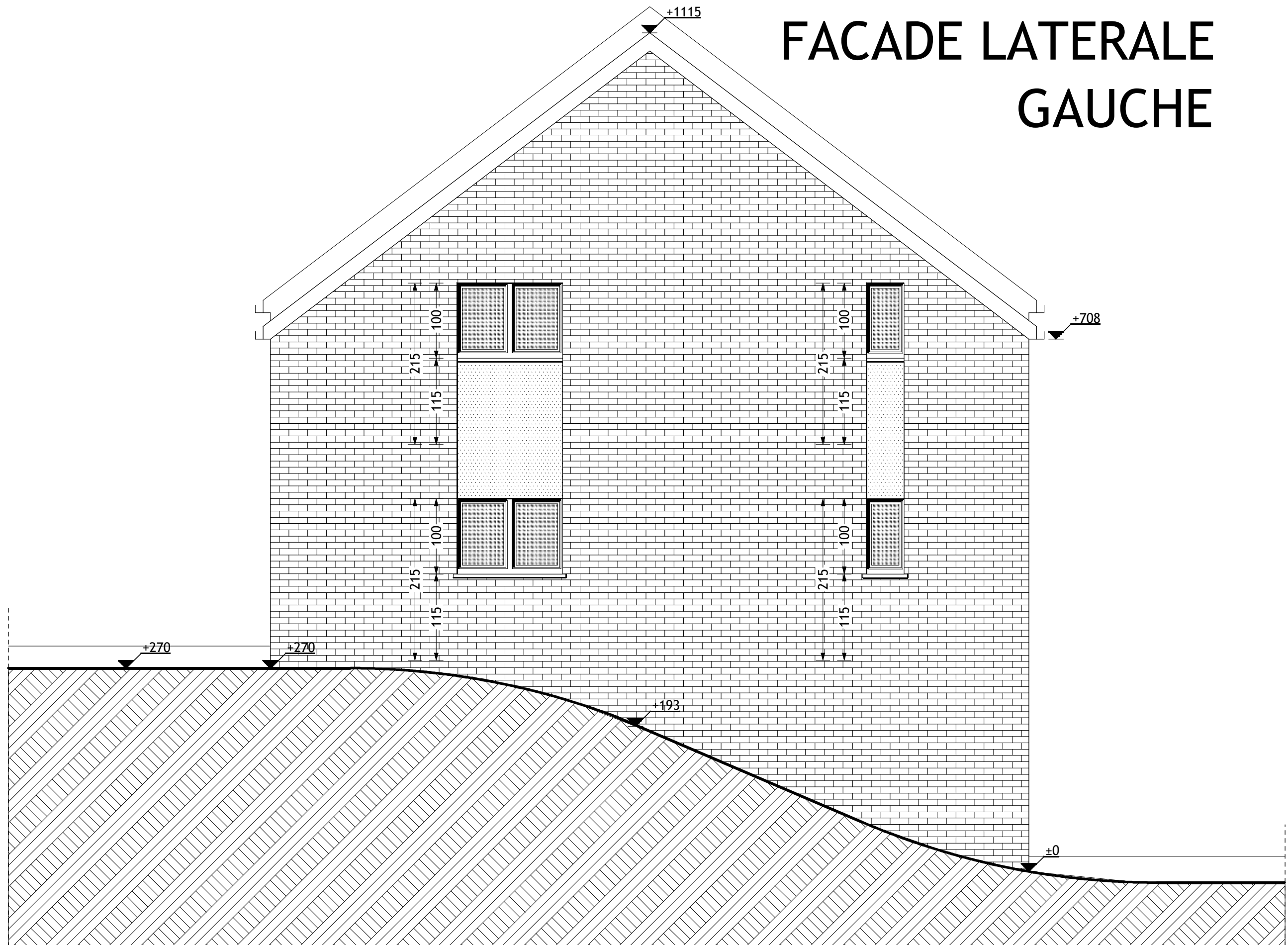
Construction de deux maisons 3 façades

FACADE LATERALE DROITE



Construction de deux maisons 3 façades

FACADE LATERALE GAUCHE



Construction de deux maisons 3 façades