



75 000 €

Réf. Montignies/SambreRueDuCimetière64
Rue de cimetièrè 64 - 6061 Montignies-Sur-Sambre



140 m²



2



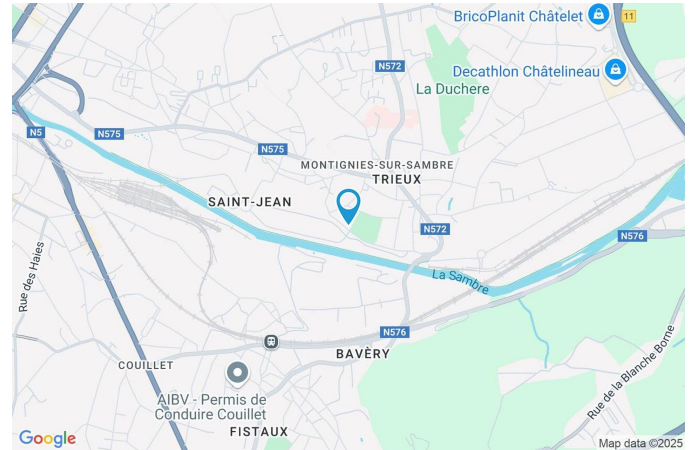
1

CASULA SPRL

+32 84 77 00 43 - mail : info@easyhome-immo.be
Borchamps 24 --- 6900 Marche-en-Famenne
TVA : BE 0669 936 537 - IPI 509.677

Coordonnées du bien

Rue	Rue de cimetière
N°	64
CP	6061
Ville	Montignies-Sur-Sambre
Pays	Belgique
Latitude	50.398575
Longitude	4.475453



PARCELLE - DIMENSIONS ET AMÉNAGEMENTS

↖ Orientation façade avant	Sud-ouest
↘ Déclivité	
▶ Largeur de la façade	6.00 m
▶ Surface bâtie au sol	105.00 m ²
▶ Profondeur de la parcelle	72 m
▶ Surface de la parcelle	340.00 m ²
▶ Largeur de la parcelle	6.00 m

Informations provenant du site du cadastre



Description globale du bien

Etat général	À rafraîchir
Surface habitable	102 m ²
Surface totale	140 m ²
Nombre de façades	2
Nombre d'étages	2
Nombre de pièces	9
Nombre de chambre(s)	2
Nombre de salle de bains	1
	Maison



Descriptif extérieur

Jardin (terrain arrière)	
Fermé	
Aménagé pelouse	
Plat	
Terrasse (terrain arrière)	17 m ²
Sol béton	
Orientation nord	

Aménagement intérieur

Rez-de-chaussée	62 m ²
Salon, salle à manger, cuisine, buanderie, escalier 1	
1er étage	39 m ²
Chambre 1, chambre 2, salle de bains, escalier 2, escalier 3	
2ème étage	23 m ²
Grenier	
Sous-sol	16 m ²
Cave, escalier 1	

Rez-de-chaussée

Salon

 superficie : 15.70 m²

Longueur : 4.34 m

Largeur : 4.29 m

FenêtreChâssis bois double vitrage type
sans ouverture**Prise(s) électrique(s)**

4

Sol

Carrelage

Escalier

Matériaux bois

Hauteur sous-plafond

2,77 m

Type 1/4 tournant

Éclairage

Point lumineux au plafond

Rez-de-chaussée

Salle à manger



 superficie : 12.78 m²

Longueur : 4.08 m

Largeur : 3.57 m

Hauteur sous-plafond	2,60 m
Prise(s) électrique(s)	4
Sol	Carrelage
Éclairage	Point lumineux au plafond

Rez-de-chaussée

Cuisine

 superficie : 24.63 m²

Longueur : 10.50 m

Largeur : 3.10 m

Hauteur sous-plafond 2,85 m
Prise(s) électrique(s) 3
Type Non-équipée
Accès Terrasse

Fenêtre
Sol
Type de plafond
Éclairage

Châssis PVC double vitrage
type oscillo-battants
Carrelage
Puits de lumière
Point lumineux au plafond

Rez-de-chaussée

Buanderie

 superficie : 6.77 m²

Longueur : 3.65 m

Largeur : 1.85 m

Murs	Totalement carrelés
Sol	Carrelage
Hauteur sous-plafond	2,80 m
Éclairage	Point lumineux au plafond

1er étage

Chambre 1



 superficie : 19.50 m²

Longueur : 5.36 m

Largeur : 4.30 m

Fenêtre	Châssis PVC double vitrage type oscillo-battants
Sol	Plancher
Éclairage	Point lumineux au plafond
Chauffage	Radiateur(s)

1er étage

Chambre 2



 superficie : 9.94 m²

Longueur : 3.66 m

Largeur : 2.84 m

Fenêtre	Châssis PVC double vitrage type oscillo-battants
Sol	Plancher
Éclairage	Point lumineux au plafond

1er étage

Salle de bains

 superficie : 6.40 m²

Longueur : 3.22 m

Largeur : 1.98 m

Hauteur sous-plafond	2,40 m
Prise(s) électrique(s)	1
Type	Bain
Baignoire	1
WC	Classique
Lavabo	Simple

Murs	Totalement carrelés
Fenêtre	Châssis PVC double vitrage type oscillo-battants
Éclairage	Point lumineux au plafond
Chauffage	Radiateur(s)
Sol	Carrelage

Sous-sol

Cave



 superficie : 14.07 m²

Longueur : 4.30 m

Largeur : 3.33 m

Sol

Carrelage

Hauteur sous-plafond

1, m

Éclairage

Point lumineux au plafond

Autres

REZ-DE-CHAUSSÉE - ESCALIER 1

 superficie : 1.66 m²

Longueur : 2.00 m

Largeur : 0.84 m

Escalier

Matériaux béton

Type 1/4 tournant

1ER ÉTAGE - ESCALIER 2

 superficie : 1.32 m²

Longueur : 0.76 m

Largeur : 1.73 m

Escalier

Matériaux bois

Type 1/4 tournant

1ER ÉTAGE - ESCALIER 3

 superficie : 1.36 m²

Longueur : 0.81 m

Largeur : 1.70 m

Escalier

Matériaux bois

Type droit

2ÈME ÉTAGE - GRENIER

 superficie : 22.85 m²

Longueur : 5.36 m

Largeur : 4.32 m

Sol

Plancher

Type de plafond

Plafond mansardé

SOUS-SOL - ESCALIER 1

 superficie : 2.24 m²

Longueur : 0.81 m

Largeur : 2.79 m

Escalier

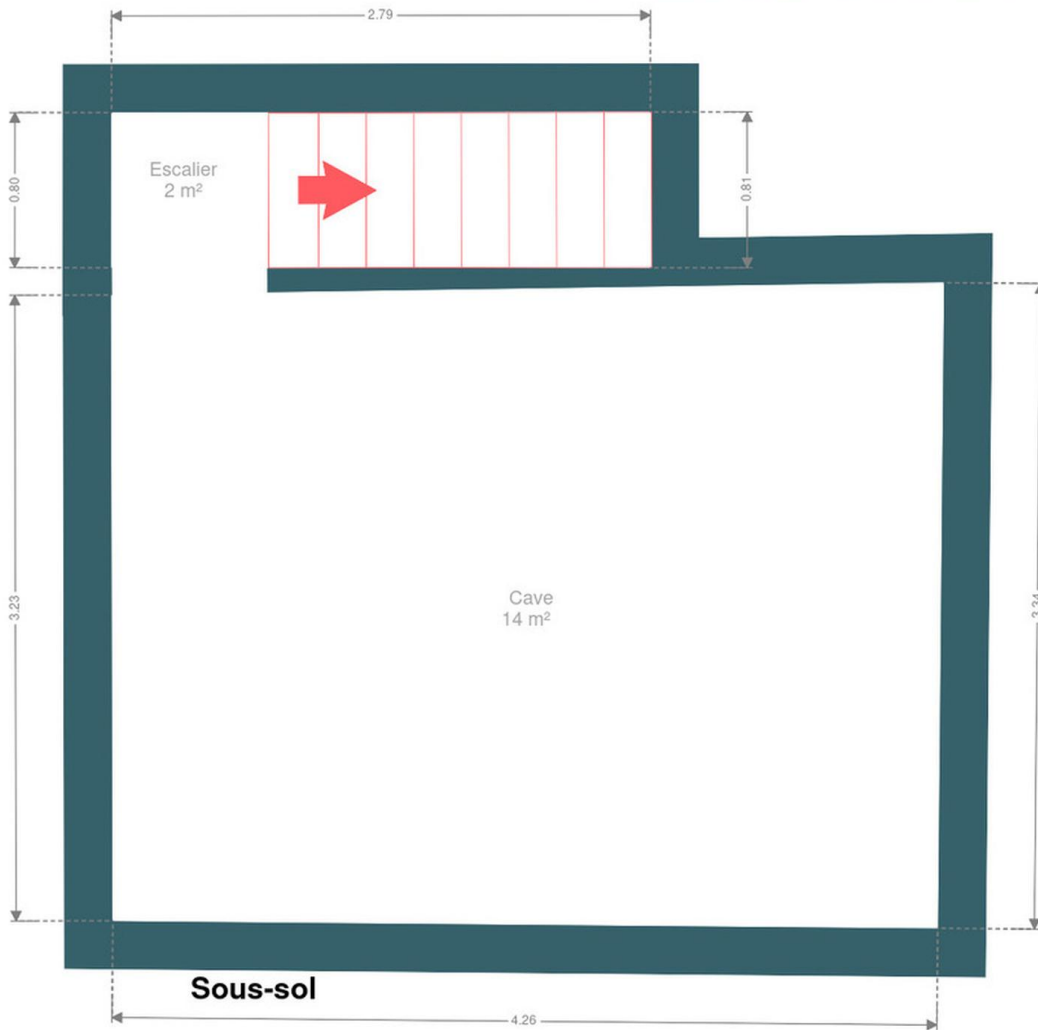
Matériaux béton

Type 1/4 tournant

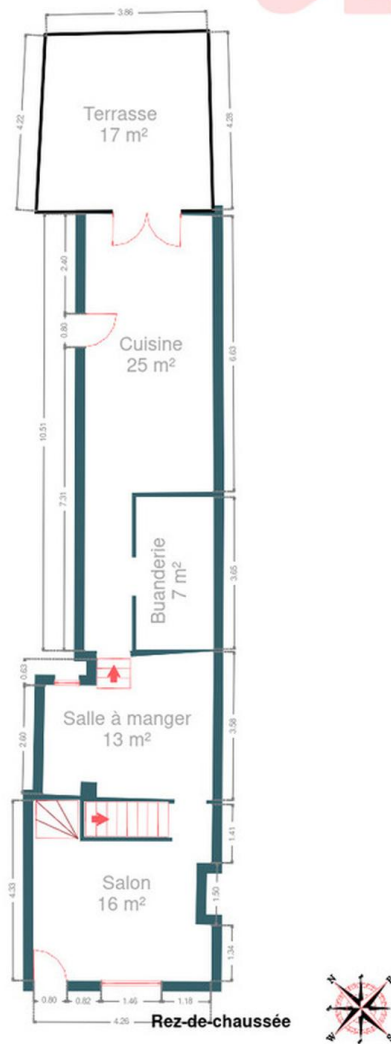
RÉCAPITULATIF DES MÉTRÉS

Rez-de-chaussée	Longueur	Largeur	Superficie
Salon	4.34 m	4.29 m	15.70 m ²
Salle à manger	4.08 m	3.57 m	12.78 m ²
Cuisine	10.50 m	3.10 m	24.63 m ²
Buanderie	3.65 m	1.85 m	6.77 m ²
Escalier 1	2.00 m	0.84 m	1.66 m ²
1er étage	Longueur	Largeur	Superficie
Chambre 1	5.36 m	4.30 m	19.50 m ²
Chambre 2	3.66 m	2.84 m	9.94 m ²
Salle de bains	3.22 m	1.98 m	6.40 m ²
Escalier 2	0.76 m	1.73 m	1.32 m ²
Escalier 3	0.81 m	1.70 m	1.36 m ²
2ème étage	Longueur	Largeur	Superficie
Grenier	5.36 m	4.32 m	22.85 m ²
Sous-sol	Longueur	Largeur	Superficie
Cave	4.30 m	3.33 m	14.07 m ²
Escalier 1	0.81 m	2.79 m	2.24 m ²
Total			139.22 m²

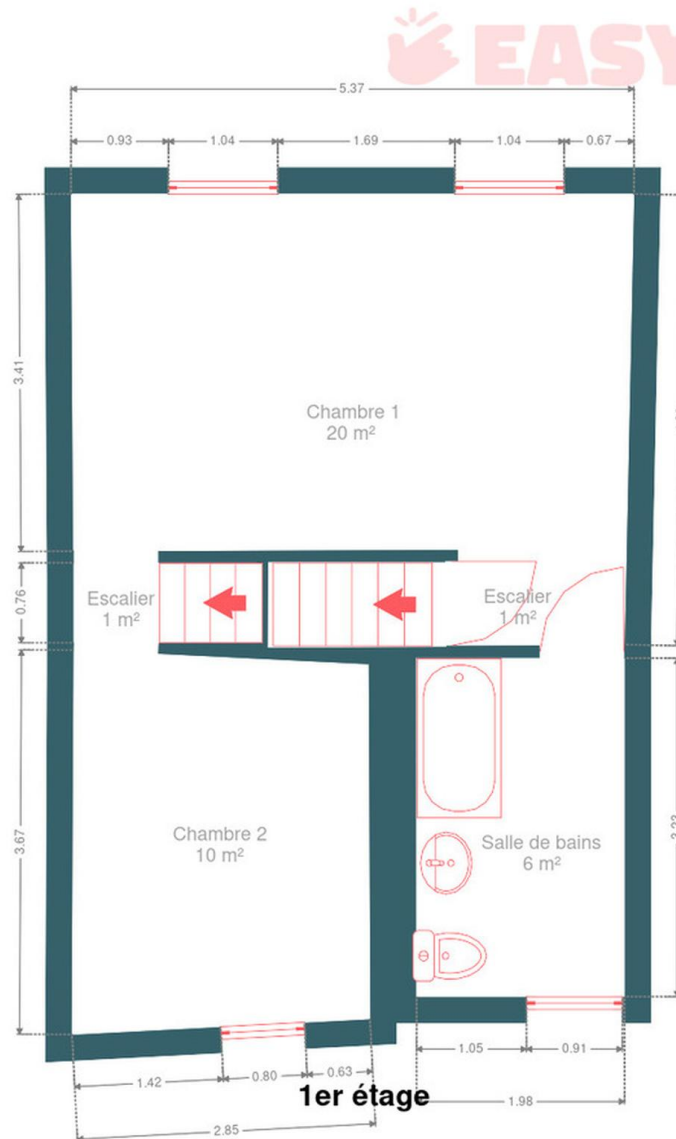
Plan - Sous-sol



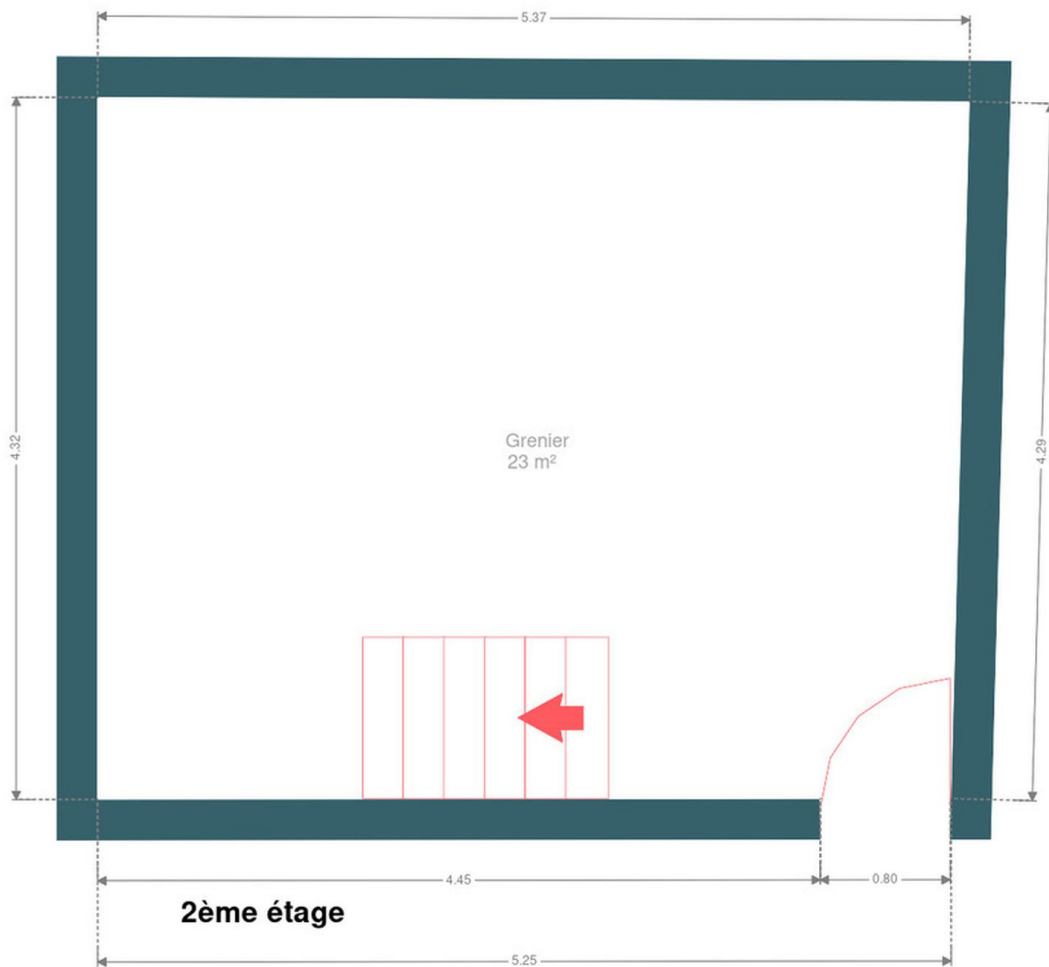
Plan - Rez-de-chaussée



Plan - 1er étage



Plan - 2ème étage



Extérieur



Technique

Couverture	Tuiles
Matériaux façade	Brique
Châssis	
Matière bois pvc	
Vitrage double	
Compteur électrique	Mono-horaire
Chauffage	
Type central	
Nature gaz	
Radiateur(s)	
Vaillant	
TV	Prise tv



Description détaillée de l'environnement

MOBILITÉ

Arrêt de bus	1700 m
Accès ferroviaire	2300 m
Accès autoroutier	2700 m

ÉCOLES

A. Ecoles primaires et maternelles, Montignies-s-S.	1076 m
HELHa Montignies-sur-Sambre	1157 m



POINTS D'INTÉRÊTS

Gare	794 m
Couillet	
Université	831 m
École st andré couture	
Hébergement	942 m
Old Post Office Couillet	
Articles pour la maison	1270 m
ULB	
Réparation de voiture	1647 m
Auto5 Chatelineau	
Magasin	1683 m
Éditions Dupuis	
Station de bus	1750 m
BOUFFIOULX Rue de Sibérie	
Santé	1786 m
Physimed	

Plan situation



- 🏠 EasyHome
- 📍 Borchamps 24, 6900 Marche-en-Famenne
- ✉ info@easyhome-immo.be
- ☎ +32 84 77 00 43
- 🌐 <https://www.easyhome-immo.be/>
- 📄 N° IPI : 509.677

- 👤 Jolan TIRIFAHY
- ✉ jolan@easyhome-immo.be
- ☎ +32 497 25 87 33
- Jolan TIRIFAHY