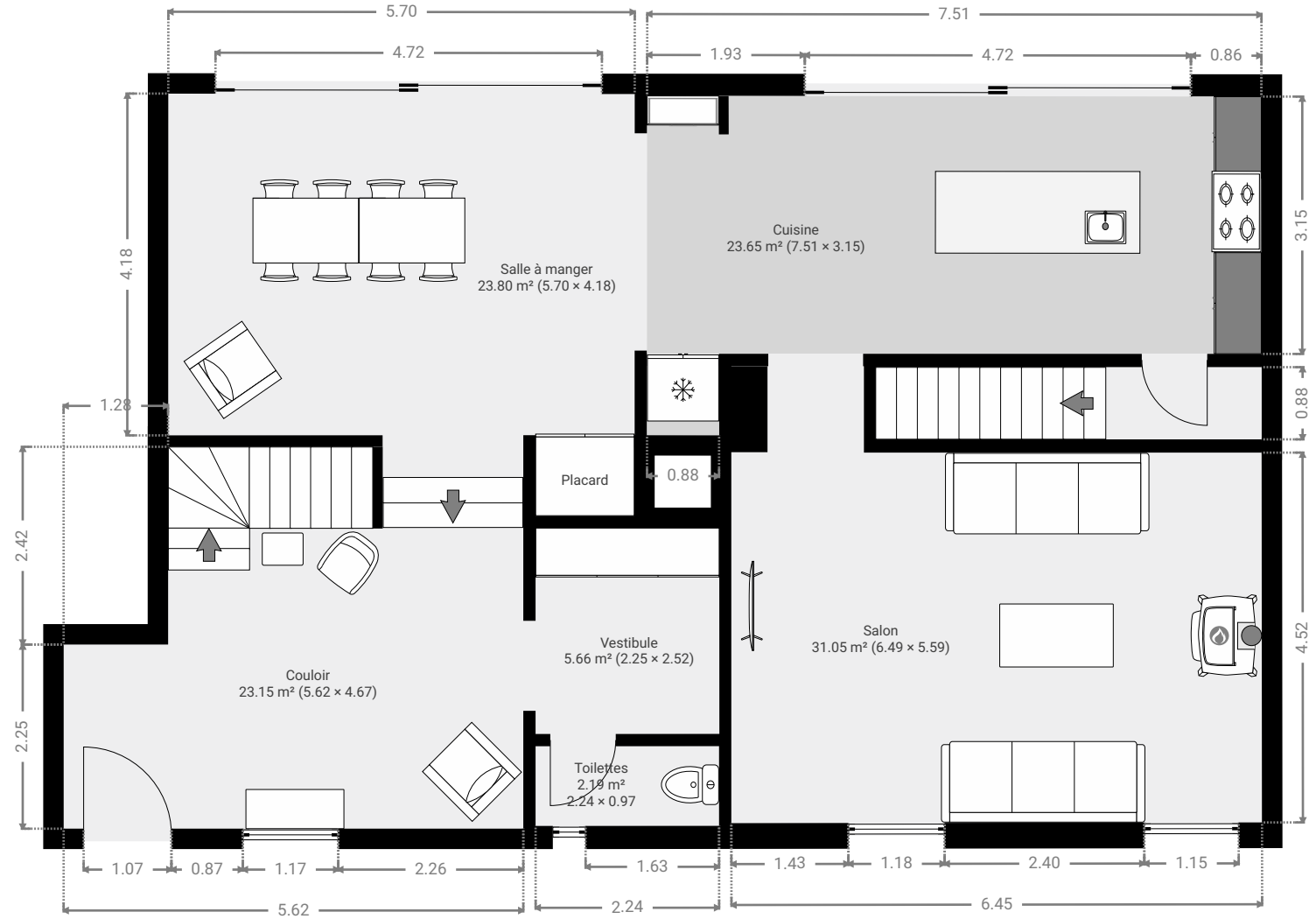


▼ Rez-de-chaussée SURFACE TOTALE : 115.36 m²
 SURFACE HABITABLE : 115.36 m²
 PIÈCES : 6

REDU

DÉTAILS

Surface totale : 367.04 m²
 Surface habitable : 367.04 m²
 Étages : 3
 Pièces : 20



CE DOCUMENT EST SOUMIS UNIQUEMENT À TITRE INDICATIF ET N'EST AUCUNEMENT CONTRACTUEL.

