



À VENDRE - DE HALLE 370

Chaussée de Halle 370 1652 - Alsemberg

FO 450 000



195 m²



4 chambres



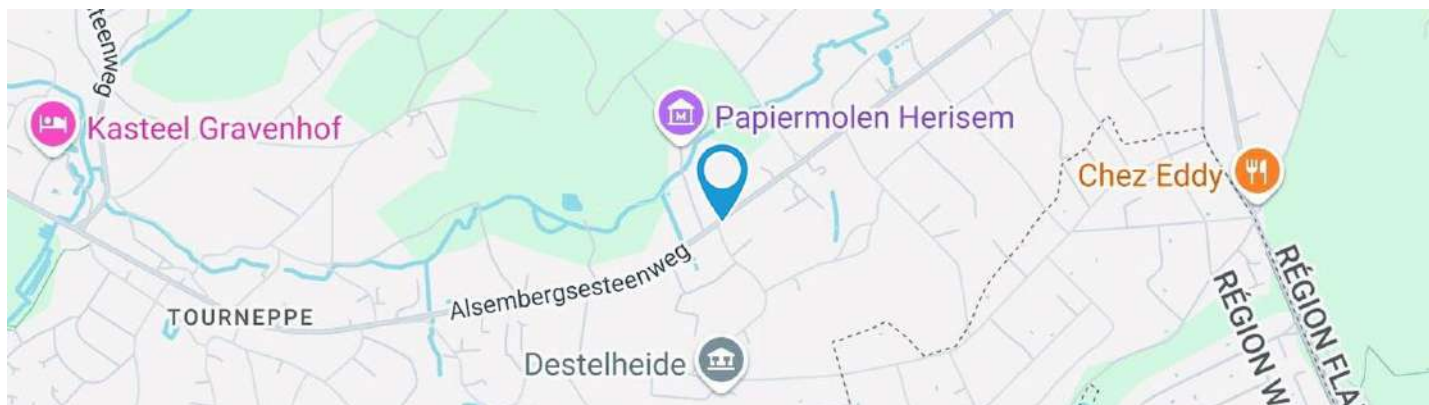
PEB B



Charles
We Invest

+32 487 54 70 36

charles.ghislain@weinvest.be



Adresse du bien

Chaussée de Halle 370
1652 Alseberg

Dimensions parcelle

Largeur de la façade	8.00 m
Profondeur de la parcelle	35 m
Surface de la parcelle	346.00 m²
Largeur de la parcelle	12.00 m
Orientation	Sud-est



*Informations provenant du site du cadastre

* L'orientation de la façade est prise par rapport à la rue.



Charles

+32 487 54 70 36
charles.ghislain@weinvest.be



Composition du bien

Etat général	Bon
Surface habitable	195 m²
Surface totale	213 m²
Nombre de façades	3
Nombre d'étages	4
Nombre de pièces	14
Nombre de chambre(s)	4
Nombre de salle de bains	1
Nombre de salle de douches	1



Charles

+32 487 54 70 36
charles.ghislain@weinvest.be

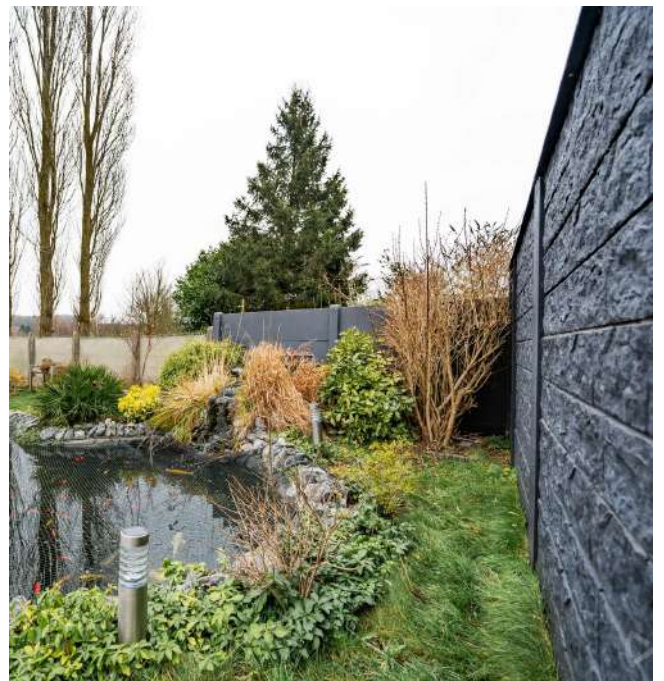


Extérieur

Jardin (terrain arrière) **1**

Terrasse (terrain arrière) **75 m²**

Sol carrelage



Charles

+32 487 54 70 36
charles.ghislain@weinvest.be



Intérieur

Rez-de-chaussée **84 m²**

**Séjour, cuisine, salle de douche, garage, wc,
escalier, débarras**

1er étage **57 m²**

**Chambre 1, chambre 2, salle de bains, dressing,
escalier**

2ème étage **36 m²**

Chambre 3, chambre 4, escalier

3ème étage **19 m²**

Bureau

Sous-sol **17 m²**

Cave



Charles

+32 487 54 70 36
 charles.ghislain@weinvest.be


Rez-de-chaussée - Séjour - 35.37 m²

 Longueur : **8.08 m** - Largeur : **4.72 m**

Ouvert sur	Cuisine
Porte	Battante
	Pvc
	Double
Fenêtre	Châssis PVC double vitrage type oscillo-battants volets type électrique matière pvc

Hauteur sous-plafond	2.50 m
Éclairage	Au plafond
Chauffage	Poêle à pellet
Prise(s) électrique(s)	6


Charles

 +32 487 54 70 36
 charles.ghislain@weinvest.be


Rez-de-chaussée - Cuisine - 16.63 m²

 Longueur : **4.97 m** - Largeur : **3.34 m**

Hauteur sous-plafond	2.50 m
Prise(s) électrique(s)	6
Accès	Terrasse
	Jardin
Évier	Simple
	Avec égouttoir
Plaque de cuisson	Type vitrocéramique
	De la marque Zanussi
Hotte	Type hotte murale

Hotte	Évacuation extérieure
	De la marque Smeg
Frigo	Type américain
	De la marque Limit
Lave-vaisselle	Type classique
	De la marque Beko
Four	Type multifonction
	De la marque AEG
Porte	


Charles

 +32 487 54 70 36
 charles.ghislain@weinvest.be


Rez-de-chaussée - Salle de douche - 5.57 m²

 Longueur : **3.81 m** - Largeur : **1.46 m**

Douche	Italienne
Murs	Totalement carrelés
Fenêtre	Châssis PVC double vitrage type oscillo-battants
Sol	Carrelage
Hauteur sous-plafond	2.32 m

Éclairage	Point lumineux au plafond
Chauffage	Radiateur(s)
Prise(s) électrique(s)	2
Décharge machine à laver	Oui


Charles

 +32 487 54 70 36
 charles.ghislain@weinvest.be


1er étage - Chambre 1 - 17.92 m²

 Longueur : **4.65 m** - Largeur : **4.20 m**

Fenêtre	Châssis PVC double vitrage type oscillo-battants
Sol	Parquet flottant
Hauteur sous-plafond	2.42 m

Éclairage	Point lumineux au plafond
Chauffage	Radiateur(s)
Prise(s) électrique(s)	4


Charles

 +32 487 54 70 36
 charles.ghislain@weinvest.be


1er étage - Chambre 2 - 11.69 m²

 Longueur : **3.98 m** - Largeur : **2.93 m**

Fenêtre	Châssis PVC double vitrage type oscillo-battants
Sol	Parquet flottant
Hauteur sous-plafond	2.42 m

Éclairage	Point lumineux au plafond
Chauffage	Radiateur(s)
Prise(s) électrique(s)	4


Charles

 +32 487 54 70 36
 charles.ghislain@weinvest.be


1er étage - Salle de bains - 8.23 m²

 Longueur : **3.93 m** - Largeur : **2.30 m**

Hauteur sous-plafond	2.70 m
Prise(s) électrique(s)	2
Extracteur d'air	Oui
Baignoire	1
WC	Suspendu
Lavabo	Simple

Sèche-serviettes	Oui
Fenêtre	Châssis bois double vitrage type fenêtre de toit
Éclairage	Point lumineux au plafond
Sol	Carrelage
Mobiliers	Oui


Charles

 +32 487 54 70 36
 charles.ghislain@weinvest.be


1er étage - Dressing - 11.31 m²

 Longueur : **4.31 m** - Largeur : **2.92 m**

Hauteur sous-plafond	2.77 m
Prise(s) électrique(s)	4
Fenêtre	Châssis bois double vitrage type fenêtre de toit
Sol	Parquet flottant

Éclairage	Point lumineux au plafond
Chauffage	Radiateur(s)
Prise réseau	Oui


Charles

 +32 487 54 70 36
 charles.ghislain@weinvest.be


2ème étage - Chambre 3 - 15.03 m²

 Longueur : **4.32 m** - Largeur : **3.47 m**

Sol	Parquet flottant	Chauffage	Radiateur(s)
Hauteur sous-plafond	2.37 m	Prise(s) électrique(s)	2
Éclairage	Point lumineux au plafond		


Charles

 +32 487 54 70 36
 charles.ghislain@weinvest.be


2ème étage - Chambre 4 - 15.03 m²

 Longueur : **4.86 m** - Largeur : **4.32 m**

Fenêtre	Châssis bois double vitrage type fenêtre de toit
Sol	Parquet flottant
Hauteur sous-plafond	2.36 m

Éclairage	Point lumineux au plafond
Chauffage	Radiateur(s)
Prise(s) électrique(s)	3


Charles

 +32 487 54 70 36
 charles.ghislain@weinvest.be


3ème étage - Bureau - 18.91 m²

 Longueur : **4.37 m** - Largeur : **4.32 m**

Fenêtre	Châssis bois double vitrage type fenêtre de toit	Hauteur sous-plafond	2.15 m
Sol	Parquet flottant	Éclairage	Point lumineux au plafond
Type de plafond	Plafond mansardé	Prise(s) électrique(s)	1


Charles

 +32 487 54 70 36
 charles.ghislain@weinvest.be

Rez-de-chaussée - Garage - 19.92 m²

 Longueur : **8.10 m** - Largeur : **2.85 m**

Porte

Type sectionnelle à ouverture électrique
Matière pvc

Sol

Béton

Hauteur sous-plafond

2.55 m

Éclairage

Point lumineux au plafond

Prise(s) électrique(s)

1
Rez-de-chaussée - Wc - 1.74 m²

 Longueur : **1.47 m** - Largeur : **1.18 m**

WC

Suspendu

Lavabo

Simple

Fenêtre

Châssis PVC double vitrage type oscillo-battants

Hauteur sous-plafond

2.30 m

Éclairage

Spots encastrés
Rez-de-chaussée - Escalier - 2.18 m²

 Longueur : **2.54 m** - Largeur : **0.85 m**
Rez-de-chaussée - Débarras - 2.71 m²

 Longueur : **1.67 m** - Largeur : **1.62 m**

Accès

Terrasse

Porte

Type battante
Matière métallique

Sol

Carrelage

Hauteur sous-plafond

2.0 m

Charles

+32 487 54 70 36

charles.ghislain@weinvest.be

1er étage - Escalier - 7.48 m²Longueur : **4.99 m** - Largeur : **1.50 m****2ème étage - Escalier - 5.49 m²**Longueur : **3.72 m** - Largeur : **1.47 m****Sous-sol - Cave - 16.66 m²**Longueur : **4.55 m** - Largeur : **3.73 m**

Sol	Béton
Hauteur sous-plafond	1.75 m
Éclairage	Point lumineux au plafond

**Charles**

+32 487 54 70 36

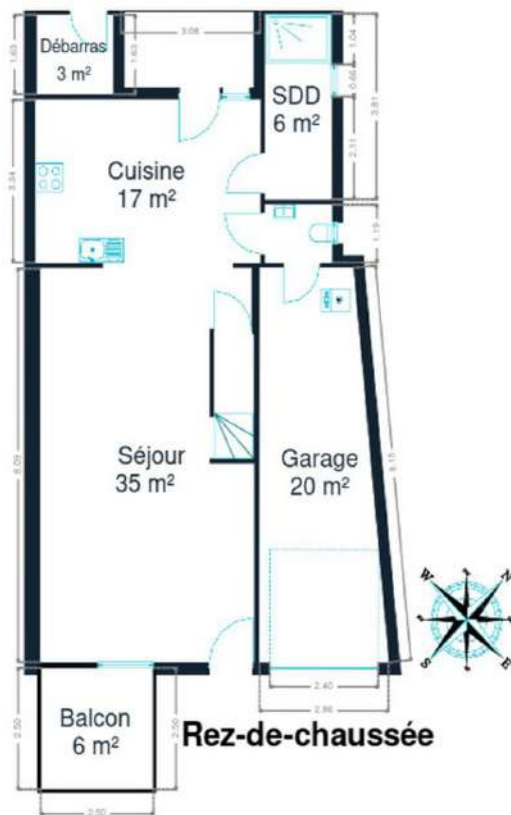
charles.ghislain@weinvest.be

Récapitulatif des mètres	Longueur	Largeur	Superficie
Rez-de-chaussée			
Séjour	8.08 m	4.72 m	35.37 m ²
Cuisine	4.97 m	3.34 m	16.63 m ²
Salle de douche	3.81 m	1.46 m	5.57 m ²
Garage	8.10 m	2.85 m	19.92 m ²
Wc	1.47 m	1.18 m	1.74 m ²
Escalier	2.54 m	0.85 m	2.18 m ²
Débarras	1.67 m	1.62 m	2.71 m ²
1er étage			
Chambre 1	4.65 m	4.20 m	17.92 m ²
Chambre 2	3.98 m	2.93 m	11.69 m ²
Salle de bains	3.93 m	2.30 m	8.23 m ²
Dressing	4.31 m	2.92 m	11.31 m ²
Escalier	4.99 m	1.50 m	7.48 m ²
2ème étage			
Chambre 3	4.32 m	3.47 m	15.03 m ²
Chambre 4	4.86 m	4.32 m	15.03 m ²
Escalier	3.72 m	1.47 m	5.49 m ²
3ème étage			
Bureau	4.37 m	4.32 m	18.91 m ²
Sous-sol			
Cave	4.55 m	3.73 m	16.66 m ²



Charles

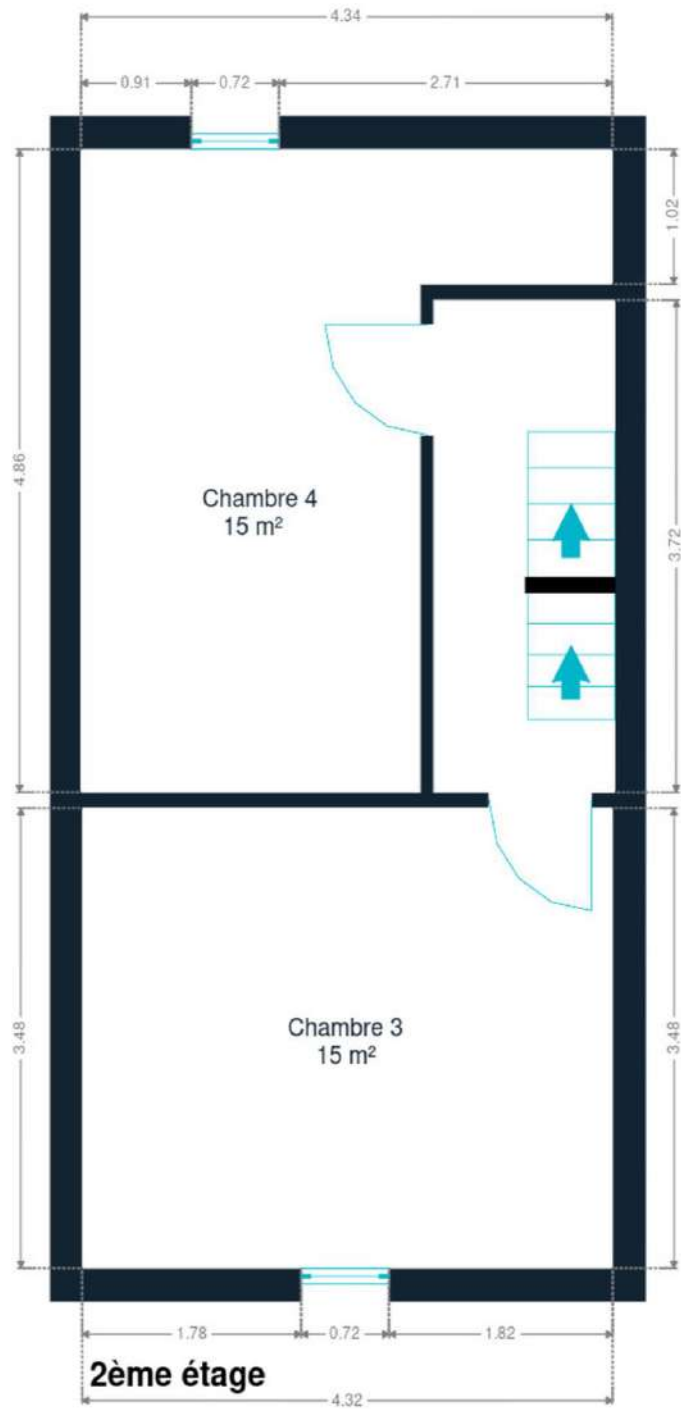
+32 487 54 70 36
 charles.ghislain@weinvest.be



Rez-de-chaussée



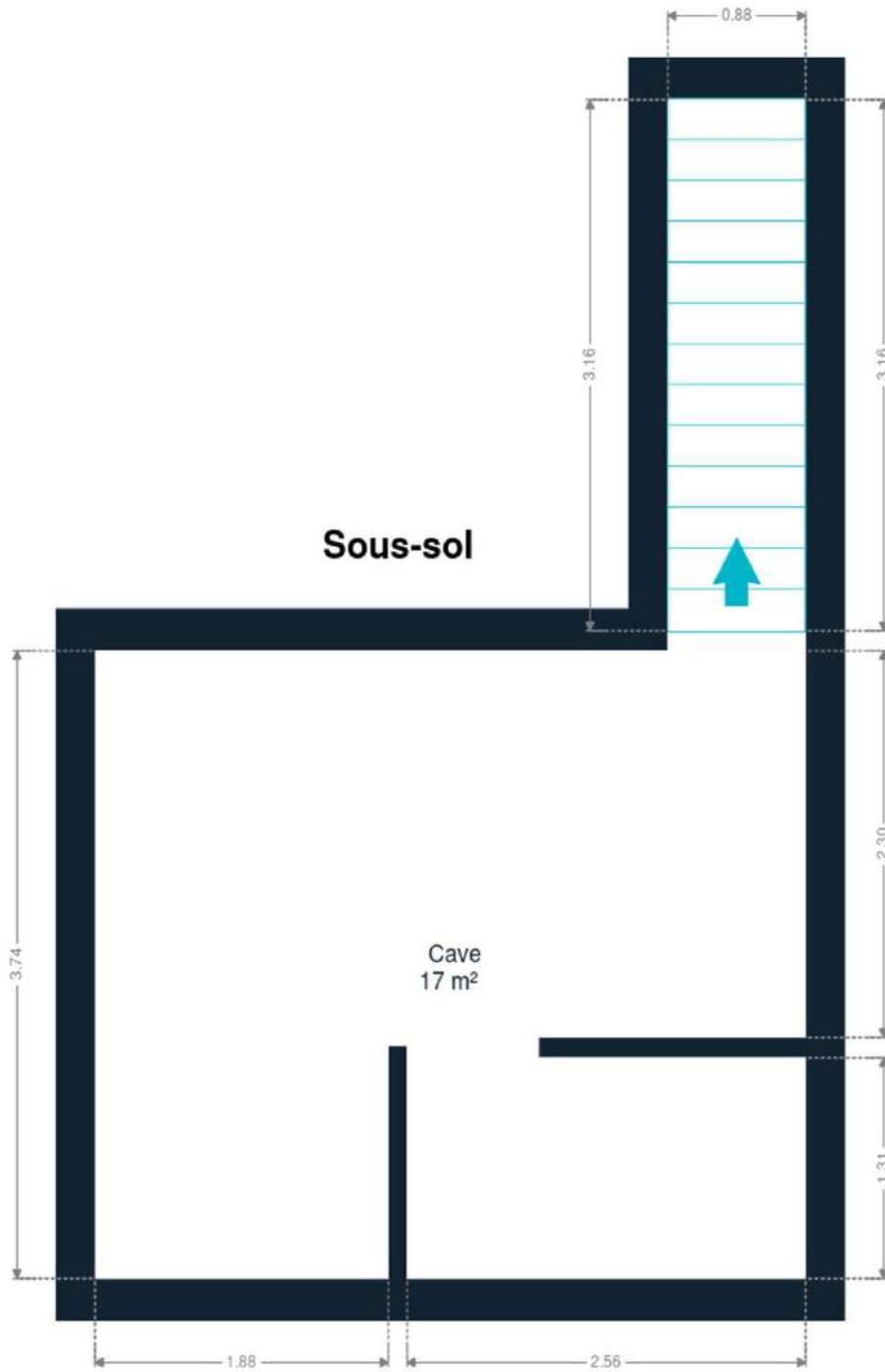
Charles
+32 487 54 70 36
charles.ghislain@weininvest.be



2ème étage



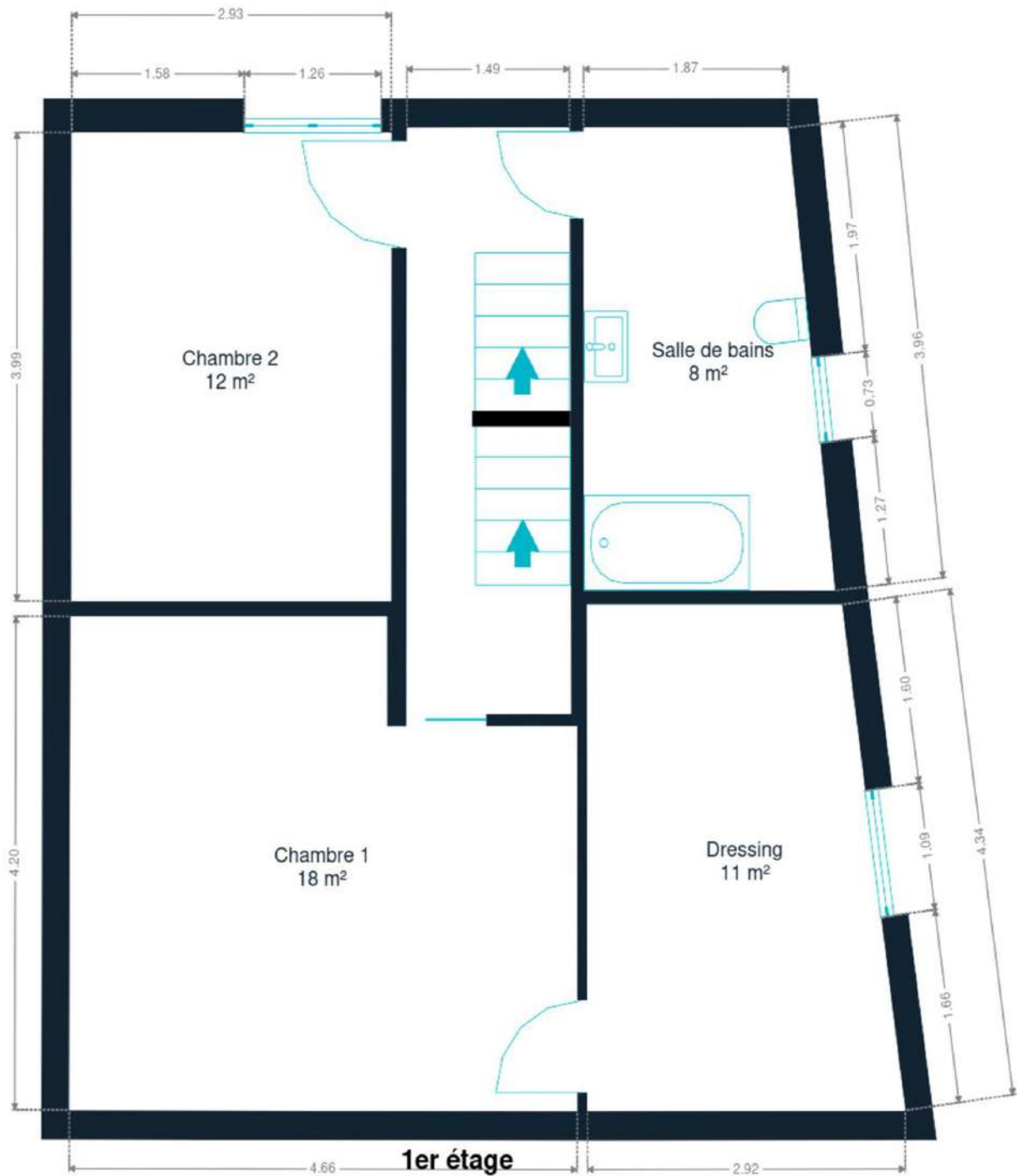
Charles
+32 487 54 70 36
charles.ghislain@weinvest.be



Sous-sol



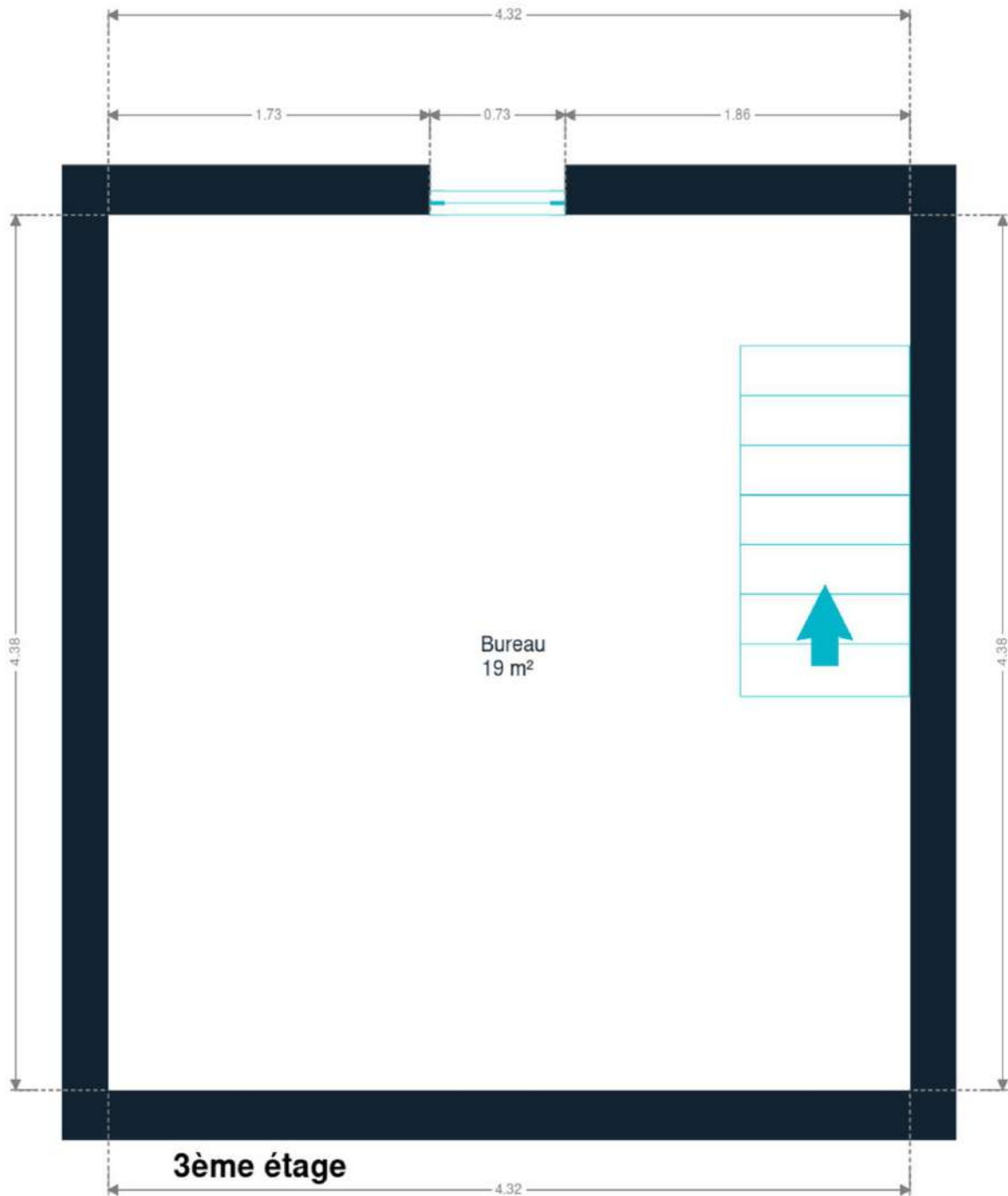
Charles
+32 487 54 70 36
charles.ghislain@weinvest.be



1er étage



Charles
+32 487 54 70 36
charles.ghislain@weinvest.be



3ème étage



Charles
+32 487 54 70 36
charles.ghislain@weinvest.be

Technique

PEB

Classe énergétique

B

Toiture

Zingeries

Zinc

Couverture

Tuiles

Façade

Matériaux façade

Crépis

Etat

Bon

Châssis

Châssis

Blanc
Type électrique
Double
Pvc

Installation

Compteur gaz

Oui

Compteur électrique

Bi-horaire

Chauffage

À ventouse
Vaillant
Type à ventouse

TV

Prise tv

Internet

Câble

Charles

+32 487 54 70 36

charles.ghislain@weinvest.be



Transports

Arrêt de bus	350 m
Accès ferroviaire	3500 m
Accès autoroutier	3500 m

Écoles

Sint-Victor Alseberg	1583 m
Ecole Saint-Victor	1652 m
Scholengroep Asse Wemmel Halle	1680 m



Charles

+32 487 54 70 36
charles.ghislain@weinvest.be

Points d'intérêts

Articles pour la maison	Salvatore Carrelages Rhode-Saint-Genèse	905 m
Magasin de meubles	The Kitchen Company Brussels	967 m
Magasin d'électronique	Electro Smulders	982 m
Magasin	MPM	1143 m
Magasin de meubles	Dedecker Keukens / Interieur Dedecker	1350 m
Santé	Catulle / Fara	1400 m
Hébergement	Kasteel Gravenhof	1806 m
Hébergement	B&B Hof ter Kouter	1955 m
Pharmacie	ZONIAPHARMA BV	2022 m
Point d'intérêt	Golf Club 7 Fontaines	2190 m
Banque	KBC Bank St.-Genesius-Rode	2276 m
Entrepreneur général	Groupe Atlantic Belgium	2362 m
Santé	Dao Braine	2494 m



Charles

+32 487 54 70 36
charles.ghislain@weinvest.be

Les étapes d'achat d'un bien immobilier

1. BUDGET

En fonction de vos revenus et de vos économies (les "fonds propres") la banque va déterminer votre "capacité d'emprunt", c'est à dire le montant maximal du crédit.

3. OFFRE

Une fois le bien de vos rêves trouvé, vous rédigez une offre au propriétaire, qui lui notifie votre intérêt d'acheter à un prix donné et dans des conditions déterminées.

5. FINANCEMENT

Différents types de crédits hypothécaire existent. En négociant auprès de plusieurs banques, vous obtiendrez le crédit le plus avantageux pour votre situation. Une fois l'offre de prêt formelle obtenue, le compromis peut être signé.

7. SIGNATURE COMPROMIS

Une fois le compromis rempli et accepté par les parties, vous le signez chez le notaire du vendeur ou dans votre agence immobilière. La signature se fait en général dans le mois qui suit l'offre.

+ Vous payez une *garantie équivalente à 5 ou 10% du prix de vente.*

9. SIGNATURE DE L'ACTE

Maximum 4 mois après le compromis a lieu la signature de l'acte, chez votre notaire. C'est le moment où vous recevez les clés et devenez propriétaire.

+ Vous payez le *solde, les frais de notaire et les coûts de l'acte.*

2. RECHERCHE

Vous pouvez entamer vos recherches. Encodez vos critères sur les plateformes immobilières (immoweb, immovlan,...) et/ou les communiquez-les aux agences immobilières locales afin d'être notifié lorsqu'un bien est mis en vente.

4. NÉGOCIATION

Le propriétaire peut accepter votre offre, la refuser voir vous faire une contre-proposition (à accepter ou refuser en retour). Une fois les négociations abouties et l'offre contresignée, la vente est scellée.

6. COMPROMIS

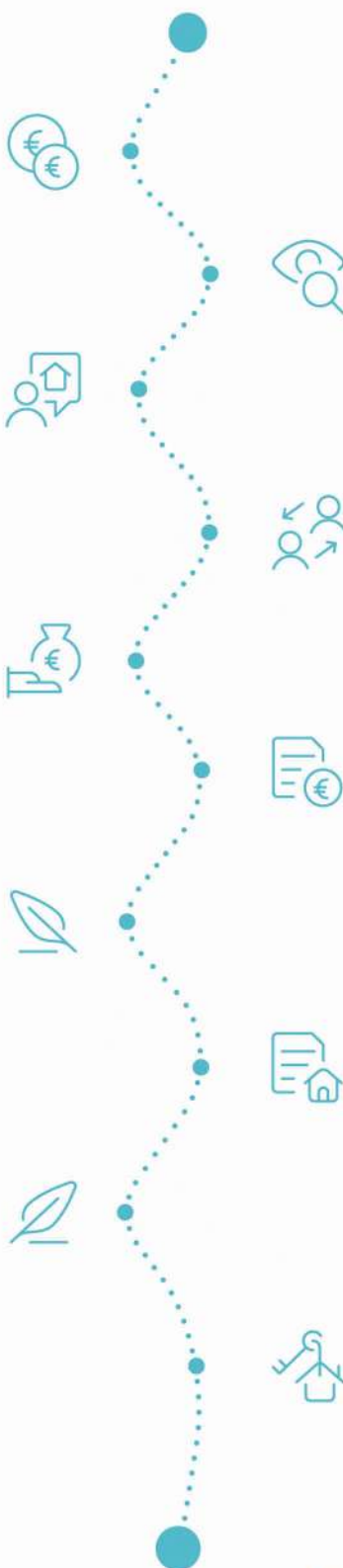
Le compromis est le premier contrat formalisant l'engagement de vente. C'est soit le notaire soit l'agence immobilière qui va le rédiger.

8. RECHERCHES NOTARIÉES

Les notaires vont rassembler les documents et effectuer les recherches administratives, hypothécaires et fiscales auprès des administrations concernées. Une fois toutes les informations collectées, la date de signature peut être fixée.

10. TITRE DE PROPRIÉTÉ

Votre notaire transmet l'acte signé au bureau des hypothèques pour y être enregistré. Quelques semaines plus tard, il recevra le titre de propriété portant les cachets de l'administration fiscale, conservera l'original et vous transmettra une copie.



Acheté!



Quels sont les frais « cachés » à l'achat d'un bien immobilier ?

Lorsque vous faites l'acquisition d'une propriété, le prix de vente sera toujours additionné de taxes et frais annexes, appelés **«frais d'achat» et qui s'élèvent en moyenne à 15% du prix de vente** (sauf si vous bénéficiez d'un taux réduit ou d'un abattement). C'est votre notaire qui va les collecter, mais celui-ci va ensuite les redistribuer aux différentes administrations.

■ Exemple :



Prix d'achat
en Régions wallonne et bruxelloise
(sous réserve des éventuelles réductions
de frais et abattements).

200.000 €

Total des frais d'achat

+ 29.175 €

Total de l'achat ▶

229.175 €

25.000 € Droits d'enregistrement

2.160 € Honoraires du notaire (soumis à la TVA*)

1.100 € Frais administratifs (soumis à la TVA*)

685 € TVA

230 € Transcription hypothécaire



Si votre achat est financé grâce à un crédit hypothécaire, il faudra ajouter les frais liés à un second acte notarié ; l'acte de crédit, qui va entraîner des frais supplémentaire dûs à la banque et au notaire. Renseignez-vous auprès de votre notaire pour connaître le montant total exact.

Nos services

Chez We Invest, nous sommes persuadés qu'un bon agent immobilier n'est pas nécessairement un secrétaire redoutable, un photographe hors-pair, un marketeur ingénieux ou un informaticien passionné. Nous avons donc décidé de former une agence immobilière avec une véritable équipe de professionnels pour entourer cet agent.

▼ **Votre agent We Invest est plus qu'un ouvreur de porte:** c'est un véritable conseiller, passionné. Il ou elle vous guidera et vous encadrera dans l'une des transactions la plus importante de votre vie. Grâce à sa certification IPI, vous êtes assurés que nos agents sont formés aux aspects techniques, juridiques, fiscaux et administratifs d'un achat et d'une vente.

▼ **L'équipe de marketing:** votre agent immobilier est soutenu par une équipe marketing professionnelle (photographes, vidéastes, publicitaires, graphistes, spécialistes du marketing digital, etc.) Grâce à nos supports, tels que les plans, les visites virtuelles, les vidéos ou le livret comme celui-ci, vous gagnez du temps en ne visitant que les propriétés qui vous correspondent vraiment!

▼ **L'équipe technologique:** Notre objectif est d'utiliser la technologie pour humaniser les transactions immobilières. Contradictoire? Pas du tout: entourés d'outils et de services tech', le travail de nos agents immobiliers est considérablement allégé. Cela leur permet de se concentrer sur leur plus grande force: des conseils personnalisés pour que vous puissiez trouver la maison de vos rêves ou vendre la vôtre au meilleur prix.



Vous songez à vendre ?

Notre équipe est disponible pour vous soutenir dans chacun de vos projets de vente ou de mise en location. Faites évaluer votre propriété objectivement, gratuitement, et sans engagement. [Contactez votre agent immobilier We Invest et découvrez autour d'une tasse de café ce que nous pouvons faire pour vous.](#)