



À VENDRE - *margensault*

Maison + 4 parcelles à bâtir et pâtures Margensault 1 - 4890 Thimister-clermont

980 000 €



470 m²



7 chambres



PEB E



Virginie
BY WE INVEST

+32 484 06 10 00

virginie.wilkin@weinvest.be



Adresse du bien

Margensault 1
 4890 Thimister-clermont

Dimensions parcelle

Largeur de la façade	16.00 m
Profondeur de la parcelle	50 m
Surface de la parcelle	9866.00 m²
Largeur de la parcelle	31.00 m
Orientation	Ouest



*Informations provenant du site du cadastre

* L'orientation de la façade est prise par rapport à la rue.



Virginia
 +32 484 06 10 00
 virginie.wilkin@weinvest.be



Le mobilier repris sur les photos ne fait pas partie de la vente conformément à l'article 3.9 du nouveau code civil.

Composition du bien

Etat général	Bon
Surface habitable	470 m²
Surface totale	591 m²
Nombre de façades	4
Nombre d'étages	3
Nombre de pièces	26
Nombre de chambre(s)	7
Nombre de salle de bains	2

Bien exceptionnel



Virginie
 +32 484 06 10 00
 virginie.wilkin@weinvest.be



Le mobilier repris sur les photos ne fait pas partie de la vente conformément à l'article 3.9 du nouveau code civil.

Extérieur

Jardin (terrain avant)

Aménagé pelouse

Ouest

Plat

Terrasse (terrain droit)

18 m²

Sol pavés

Éclairage

Terrasse (terrain droit)

Orientation sud

Terrasse (terrain avant)

32.5 m²

Sol pavés

Éclairage

Orientation ouest

Terrasse (terrain gauche)

69 m²



Virginie

+32 484 06 10 00

virginie.wilkin@weininvest.be



Le mobilier repris sur les photos ne fait pas partie de la vente conformément à l'article 3.9 du nouveau code civil.

Intérieur

Rez-de-chaussée **180 m²**

**Hall d'entrée, séjour, cuisine /salle à manger,
bureau, wc, escalier, escalier, grange 2**

1er étage **106 m²**

**Salon, chambre 1, chambre 2, chambre 3, salle
de bains 1, dressing, bibliothèque**

2ème étage **101 m²**

**Hall de nuit, chambre 4, chambre 5, chambre 6,
chambre 7, salle de bains 2, pièce**

3ème étage **28 m²**

Grenier

Sous-sol **176 m²**

**Garage, cave 1, cave 2, cave 3, hall de cave,
chaufferie, grange 1**



Virginie

+32 484 06 10 00

virginie.wilkin@weinvest.be



Le mobilier repris sur les photos ne fait pas partie de la vente conformément à l'article 3.9 du nouveau code civil.



Le mobilier repris sur les photos ne fait pas partie de la vente conformément à l'article 3.9 du nouveau code civil.

Rez-de-chaussée - Hall d'entrée - 29.45 m²

 Longueur : **6.03 m** - Largeur : **5.22 m**

Accès	Terrasse
Porte	Bois
	Simple
Fenêtre	Châssis type battants matière bois
	Vitrage simple

Hauteur sous-plafond	2,7 m
Type de plafond	Voussettes
Éclairage	Au plafond
Escalier	Bois
	Droit
Prise(s) électrique(s)	3



Virginie
 +32 484 06 10 00
 virginie.wilkin@weininvest.be



Le mobilier repris sur les photos ne fait pas partie de la vente conformément à l'article 3.9 du nouveau code civil.

Rez-de-chaussée - Séjour - 29.14 m²

 Longueur : **6.01 m** - Largeur : **5.04 m**

Accès		Sol	Pierre beue
	Terrasse	Hauteur sous-plafond	2,55 m
	Jardin	Éclairage	Au plafond
Porte		Chauffage	
	Bois		Feu ouvert
	Double	Placard	Portes battantes
Fenêtre	Châssis bois double vitrage type battants	Prise(s) électrique(s)	5


Virginie

+32 484 06 10 00

virginie.wilkin@weinvest.be



Le mobilier repris sur les photos ne fait pas partie de la vente conformément à l'article 3.9 du nouveau code civil.



Le mobilier repris sur les photos ne fait pas partie de la vente conformément à l'article 3.9 du nouveau code civil.

Rez-de-chaussée - Cuisine / salle à manger - 28.33 m²

 Longueur : **7.13 m** - Largeur : **4.04 m**

Hauteur sous-plafond	2,4 m
Prise(s) électrique(s)	10
Type	Non-équipée
Accès	Terrasse
Évier	Double
	Avec égouttoir

Porte	Bois
	Simple
Fenêtre	Châssis type battants matière bois
	Vitrage simple
Éclairage	Au plafond



Virginie
 +32 484 06 10 00
 virginie.wilkin@weininvest.be



Le mobilier repris sur les photos ne fait pas partie de la vente conformément à l'article 3.9 du nouveau code civil.

Rez-de-chaussée - Bureau - 14.31 m²

Longueur : **5.04 m** - Largeur : **2.88 m**

Fenêtre	Châssis bois double vitrage type battants
Sol	Carrelage
Type de plafond	Voussettes
Hauteur sous-plafond	2,3 m

Éclairage	Point lumineux au plafond
Chauffage	Radiateur(s)
Prise(s) électrique(s)	4



Virginie

+32 484 06 10 00
virginie.wilkin@weininvest.be



Le mobilier repris sur les photos ne fait pas partie de la vente conformément à l'article 3.9 du nouveau code civil.

Rez-de-chaussée - Grange 1 - 76.07 m²

 Longueur : **12.20 m** - Largeur : **6.24 m**

Fenêtre	Châssis bois double vitrage type oscillo-battants
Sol	Béton
Accès	Terrasse
Porte	Bois
	Simple

Éclairage	Aucun
Hauteur sous-plafond	6,3 m
Type de plafond	Plafond mansardé



Virginie
 +32 484 06 10 00
 virginie.wilkin@weininvest.be



Le mobilier repris sur les photos ne fait pas partie de la vente conformément à l'article 3.9 du nouveau code civil.



Le mobilier repris sur les photos ne fait pas partie de la vente conformément à l'article 3.9 du nouveau code civil.

1er étage - Bibliothèque - 31.22 m²

Longueur : **6.08 m** - Largeur : **5.13 m**

Fenêtre	Châssis type battants matière bois
	Vitrage simple
Hauteur sous-plafond	2,5 m
Éclairage	Au plafond
Placard	Portes battantes
Prise(s) électrique(s)	5

Prise télédistribution	Oui
Prise téléphone	Oui
Prise réseau	Oui
Escalier	
	Bois
	Tournant



Virginie
 +32 484 06 10 00
 virginie.wilkin@weininvest.be



Le mobilier repris sur les photos ne fait pas partie de la vente conformément à l'article 3.9 du nouveau code civil.

1er étage - Chambre 1 - 16.18 m²

Longueur : **4.03 m** - Largeur : **4.01 m**

Fenêtre	Châssis type battants matière bois
	Vitrage simple
Hauteur sous-plafond	2,35 m

Type de plafond	Voussettes
Éclairage	Au plafond
Prise(s) électrique(s)	5



Virginie
 +32 484 06 10 00
 virginie.wilkin@weinvest.be



Le mobilier repris sur les photos ne fait pas partie de la vente conformément à l'article 3.9 du nouveau code civil.

1er étage - Chambre 2 - 16.06 m²

 Longueur : **4.74 m** - Largeur : **3.39 m**

Fenêtre	Châssis bois double vitrage type battants
Hauteur sous-plafond	2,6 m
Éclairage	Au plafond

Chauffage	Radiateur électrique
Placard	Portes battantes
Prise(s) électrique(s)	4



Virginie
 +32 484 06 10 00
 virginie.wilkin@weinvest.be



Le mobilier repris sur les photos ne fait pas partie de la vente conformément à l'article 3.9 du nouveau code civil.

1er étage - Chambre 3 - 15.30 m²

Longueur : **5.26 m** - Largeur : **2.90 m**

Fenêtre	Châssis bois double vitrage type battants	Chauffage	Radiateur électrique
Sol	Parquet	Prise(s) électrique(s)	5
Hauteur sous-plafond	2,6 m	Prise télédistribution	Oui
Éclairage	Point lumineux au plafond		



Virginie
 +32 484 06 10 00
 virginie.wilkin@weininvest.be



Le mobilier repris sur les photos ne fait pas partie de la vente conformément à l'article 3.9 du nouveau code civil.

1er étage - Salle de bains 1 - 12.75 m²

Longueur : 4.08 m - Largeur : 3.12 m

Hauteur sous-plafond	2,35 m
Prise(s) électrique(s)	1
Type	Douche dans le bain
Baignoire	Avec paroi de douche
WC	Classique
Lavabo	Simple
Fenêtre	Châssis type battants matière bois Vitrage simple

Éclairage	Point lumineux mural au plafond
Chauffage	Radiateur(s)
Sol	Parquet
Type de plafond	Voussettes



Virginie
 +32 484 06 10 00
 virginie.wilkin@weinvest.be



Le mobilier repris sur les photos ne fait pas partie de la vente conformément à l'article 3.9 du nouveau code civil.

2ème étage - Bibliothèque - 6.31 m²

Longueur : **2.76 m** - Largeur : **2.66 m**

Escalier		Hauteur sous-plafond	2,1 m
	Bois	Éclairage	Mural
	Tournant	Prise(s) électrique(s)	1
Sol	Vinyle		



Virginie
 +32 484 06 10 00
 virginie.wilkin@weinvest.be



Le mobilier repris sur les photos ne fait pas partie de la vente conformément à l'article 3.9 du nouveau code civil.

2ème étage - Chambre 4 - 12.20 m²

Longueur : **4.03 m** - Largeur : **3.02 m**

Avec évier	Oui	Hauteur sous-plafond	2,5 m
Fenêtre		Type de plafond	Plafond mansardé
	Châssis type battants matière bois	Éclairage	Point lumineux au plafond
	Vitrage simple	Chauffage	Radiateur(s)
Sol	Vinyle	Prise(s) électrique(s)	2



Virginie
 +32 484 06 10 00
 virginie.wilkin@weininvest.be



Le mobilier repris sur les photos ne fait pas partie de la vente conformément à l'article 3.9 du nouveau code civil.

2ème étage - Chambre 5 - 12.09 m²

 Longueur : **4.08 m** - Largeur : **2.96 m**

Avec évier	Oui	Hauteur sous-plafond	2,5 m
Fenêtre		Type de plafond	Plafond mansardé
	Châssis type battants matière bois	Éclairage	Point lumineux au plafond
	Vitrage simple	Chauffage	Radiateur(s)
Sol	Vinyle	Prise(s) électrique(s)	2



Virginie
 +32 484 06 10 00
 virginie.wilkin@weininvest.be



Le mobilier repris sur les photos ne fait pas partie de la vente conformément à l'article 3.9 du nouveau code civil.

2ème étage - Chambre 6 - 14.20 m²

Longueur : **4.37 m** - Largeur : **3.24 m**

Fenêtre	Châssis bois double vitrage type battants	Éclairage	Point lumineux mural
Sol	Vinyle	Chauffage	Radiateur électrique
Hauteur sous-plafond	2,1 m	Placard	Portes battantes
Type de plafond	Plafond mansardé	Prise(s) électrique(s)	5



Virginie
 +32 484 06 10 00
 virginie.wilkin@weinvest.be



Le mobilier repris sur les photos ne fait pas partie de la vente conformément à l'article 3.9 du nouveau code civil.

2ème étage - Chambre 7 - 17.70 m²

Longueur : **5.12 m** - Largeur : **3.75 m**

Fenêtre	Châssis bois double vitrage type battants
Sol	Vinyle
Hauteur sous-plafond	2,1 m
Type de plafond	Plafond mansardé

Éclairage	Point lumineux mural
Chauffage	Radiateur électrique
Prise(s) électrique(s)	5



Virginie
 +32 484 06 10 00
 virginie.wilkin@weinvest.be



Le mobilier repris sur les photos ne fait pas partie de la vente conformément à l'article 3.9 du nouveau code civil.

2ème étage - Salle de bains 2 - 4.85 m²

Longueur : **2.23 m** - Largeur : **2.17 m**

Hauteur sous-plafond	2,1 m
Prise(s) électrique(s)	1
Type	Douche dans le bain
Baignoire	Avec paroi de douche
WC	Classique
Lavabo	Simple

Fenêtre	Châssis bois double vitrage type battants
Éclairage	Point lumineux mural
Chauffage	Radiateur électrique
Sol	Vinyle
Type de plafond	Plafond mansardé



Virginie
 +32 484 06 10 00
 virginie.wilkin@weininvest.be



Le mobilier repris sur les photos ne fait pas partie de la vente conformément à l'article 3.9 du nouveau code civil.

2ème étage - salle de cinéma - 33.88 m²

Longueur : **6.08 m** - Largeur : **5.56 m**

Fenêtre	Châssis type battants matière bois
	Vitrage simple
	Châssis bois double vitrage type fenêtre de toit
Sol	Vinyle
Escalier	Bois
	Tournant

Éclairage	Au plafond
Hauteur sous-plafond	3,0 m
Prise(s) électrique(s)	4
Prise télédistribution	Oui
Type de plafond	Plafond mansardé



Virginie
 +32 484 06 10 00
 virginie.wilkin@weinvest.be

Rez-de-chaussée - Wc - 1.23 m²Longueur : **1.35 m** - Largeur : **1.03 m**

WC	Classique
Lavabo	Simple
Fenêtre	
	Châssis type battants matière bois
	Vitrage simple
Sol	Carrelage
Hauteur sous-plafond	2,55 m
Type de plafond	Voussettes
Éclairage	Point lumineux mural

Rez-de-chaussée - Escalier - 0.94 m²Longueur : **1.03 m** - Largeur : **0.92 m****Rez-de-chaussée - Escalier - 0.55 m²**Longueur : **0.75 m** - Largeur : **0.74 m***Virginie*

+32 484 06 10 00

virginie.wilkin@weinvest.be

Rez-de-chaussée - Grenier - 27.62 m²Longueur : **5.27 m** - Largeur : **5.23 m**

Type de grenier	Aménageable
Fenêtre	Châssis type battants matière bois
	Vitrage simple
Sol	Plancher
Hauteur sous-plafond	2,7 m
Type de plafond	Plafond mansardé
Éclairage	Au plafond
Escalier	Bois
	Droit

Rez-de-chaussée - - 0 m²

Longueur : / m - Largeur : / m

1er étage - Dressing - 14.46 m²Longueur : **5.26 m** - Largeur : **3.05 m**

Hauteur sous-plafond	2,6 m
Prise(s) électrique(s)	9
Fenêtre	Châssis bois double vitrage type battants
Éclairage	Au plafond
Chauffage	Radiateur électrique



Sous-sol - Garage - 45.72 m²Longueur : **7.42 m** - Largeur : **6.16 m**

Nombre de voitures	2
Porte	Type ouverture manuelle battante
	Matière bois vitrée
	Vitrage simple
Fenêtre	Châssis type battants matière bois
	Vitrage simple
Sol	Carrelage
Hauteur sous-plafond	2,05 m
Éclairage	Point lumineux au plafond
Prise(s) électrique(s)	1

Sous-sol - Cave 1 - 15.30 m²Longueur : **4.97 m** - Largeur : **3.79 m**

Voutée	Oui
Sol	Béton
Hauteur sous-plafond	1,7 m
Éclairage	Point lumineux au plafond
Escalier	Type droit



Sous-sol - Cave 2 - 17.17 m²

 Longueur : **4.99 m** - Largeur : **3.43 m**

Voutée	Oui
Fenêtre	
	Châssis type battants matière bois
	Vitrage simple
Sol	Béton
Hauteur sous-plafond	2,1 m
Éclairage	Point lumineux au plafond

Sous-sol - Cave 3 - 14.42 m²

 Longueur : **4.73 m** - Largeur : **3.69 m**

Accès	Parking
Porte	
	Matière bois vitrée
	Vitrage simple
Fenêtre	
	Châssis type battants matière bois
	Vitrage simple
Sol	Carrelage
Hauteur sous-plafond	2,1 m
Éclairage	Point lumineux au plafond
Chauffage	Radiateur(s)
Prise(s) électrique(s)	2
Prise télédistribution	Oui



Sous-sol - Hall de cave - 5.84 m²Longueur : **3.82 m** - Largeur : **1.61 m**

Fenêtre

Châssis type battants matière bois**Vitrage simple**

Sol

Carrelage

Hauteur sous-plafond

2,0 m

Éclairage

Point lumineux mural

Escalier

Type droit**Sous-sol - Chaufferie - 22.08 m²**Longueur : **6.22 m** - Largeur : **3.57 m**

Accès

Parking

Porte

Matière bois

Sol

Briques

Hauteur sous-plafond

2,5 m

Éclairage

Point lumineux au plafond**Sous-sol - Grange 2 - 55.59 m²**Longueur : **8.90 m** - Largeur : **6.24 m**

Sol

Briques

Porte

Bois

Éclairage

Aucun

Hauteur sous-plafond

2,6 m

Type de plafond

Voussettes*Virginie*

+32 484 06 10 00

virginie.wilkin@weinvest.be

Récapitulatif des mètres	Longueur	Largeur	Superficie
Rez-de-chaussée			
Hall d'entrée	6.03 m	5.22 m	29.45 m ²
Séjour	6.01 m	5.04 m	29.14 m ²
Cuisine / Salle à manger	7.13 m	4.04 m	28.33 m ²
Bureau	5.04 m	2.88 m	14.31 m ²
Grenier	5.27 m	5.23 m	27.62 m ²
Wc	1.35 m	1.03 m	1.23 m ²
Escalier	1.03 m	0.92 m	0.94 m ²
Escalier	0.75 m	0.74 m	0.55 m ²
Grange 1	12.20 m	6.24 m	76.07 m ²
	/	/	/

1er étage

bibliothèque	6.08 m	5.13 m	31.22 m ²
Chambre 1	4.03 m	4.01 m	16.18 m ²
Chambre 2	4.74 m	3.39 m	16.06 m ²
Chambre 3	5.26 m	2.90 m	15.30 m ²
Salle de bains 1	4.08 m	3.12 m	12.75 m ²
Dressing	5.26 m	3.05 m	14.46 m ²

2ème étage

Bibliothèque	2.76 m	2.66 m	6.31 m ²
Chambre 4	4.03 m	3.02 m	12.20 m ²
Chambre 5	4.08 m	2.96 m	12.09 m ²
Chambre 6	4.37 m	3.24 m	14.20 m ²
Chambre 7	5.12 m	3.75 m	17.70 m ²
Salle de bains 2	2.23 m	2.17 m	4.85 m ²
Salle de cinéma	6.08 m	5.56 m	33.88 m ²



Virginie

+32 484 06 10 00

virginie.wilkin@weinvest.be

3ème étage

Sous-sol

Garage	7.42 m	6.16 m	45.72 m ²
Cave 1	4.97 m	3.79 m	15.30 m ²
Cave 2	4.99 m	3.43 m	17.17 m ²
Cave 3	4.73 m	3.69 m	14.42 m ²
Hall de cave	3.82 m	1.61 m	5.84 m ²
Chaufferie	6.22 m	3.57 m	22.08 m ²
Grange 2	8.90 m	6.24 m	55.59 m ²



Virginie

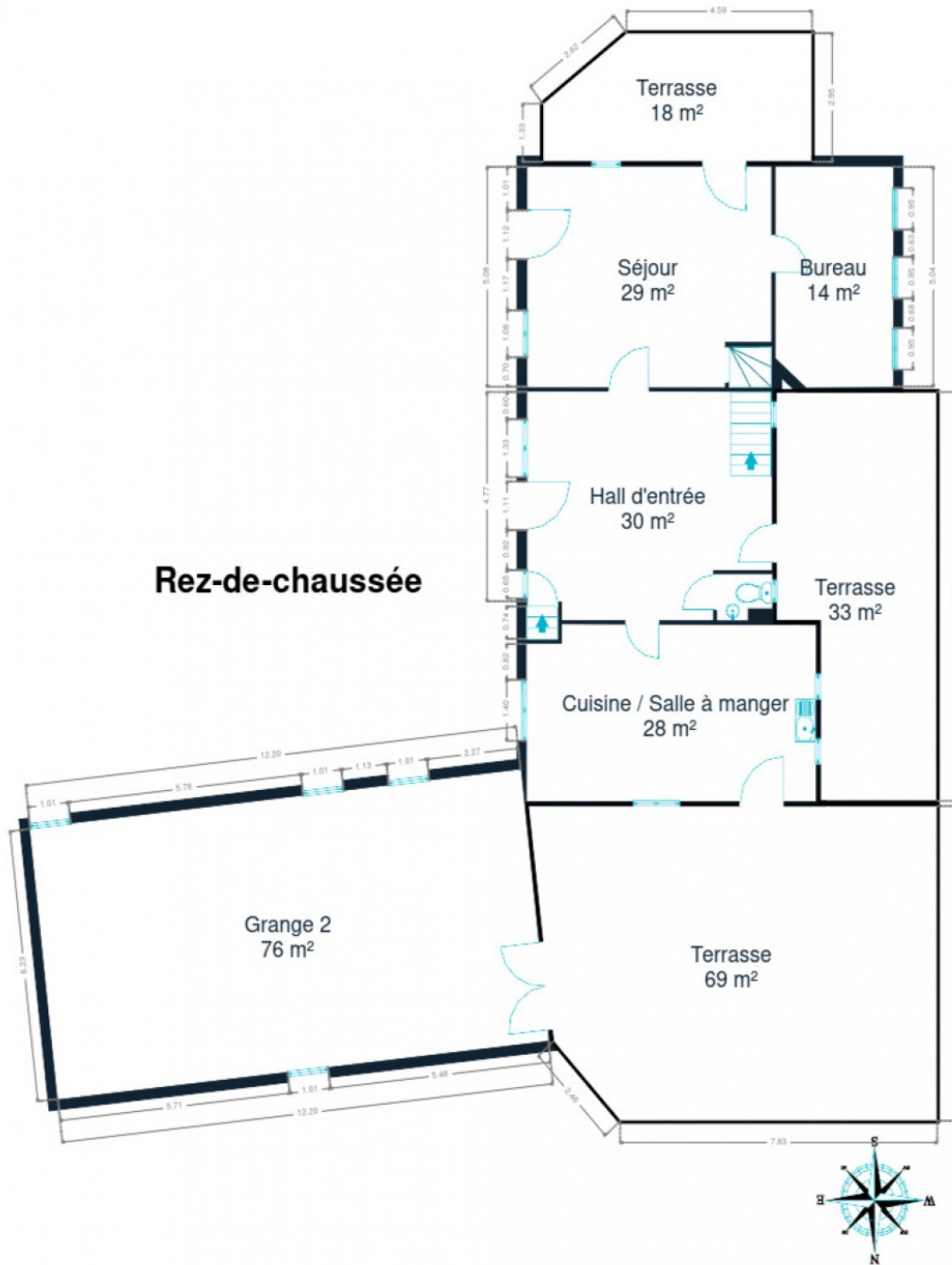
+32 484 06 10 00

virginie.wilkin@weinvest.be



Sous-sol

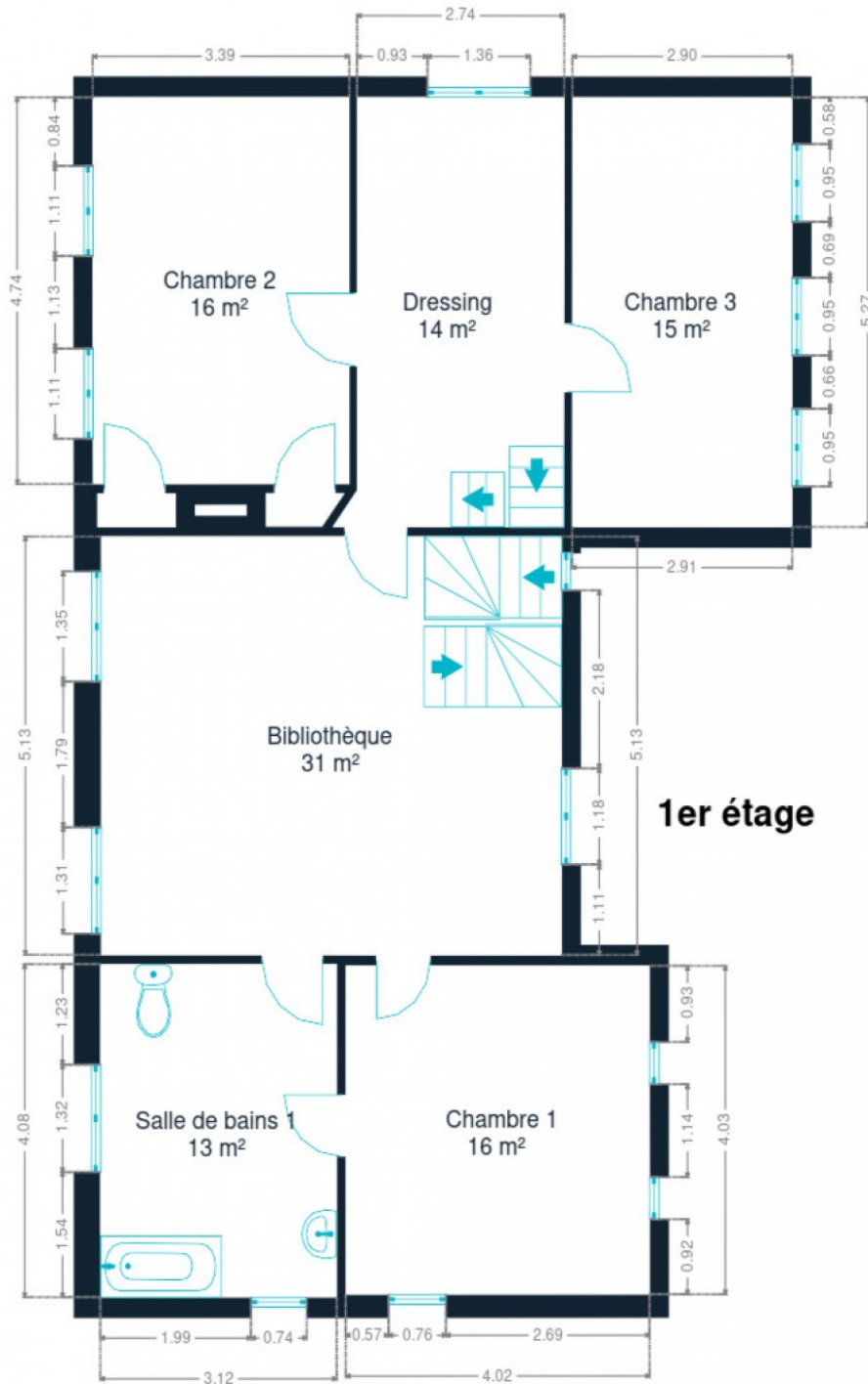




Rez-de-chaussée



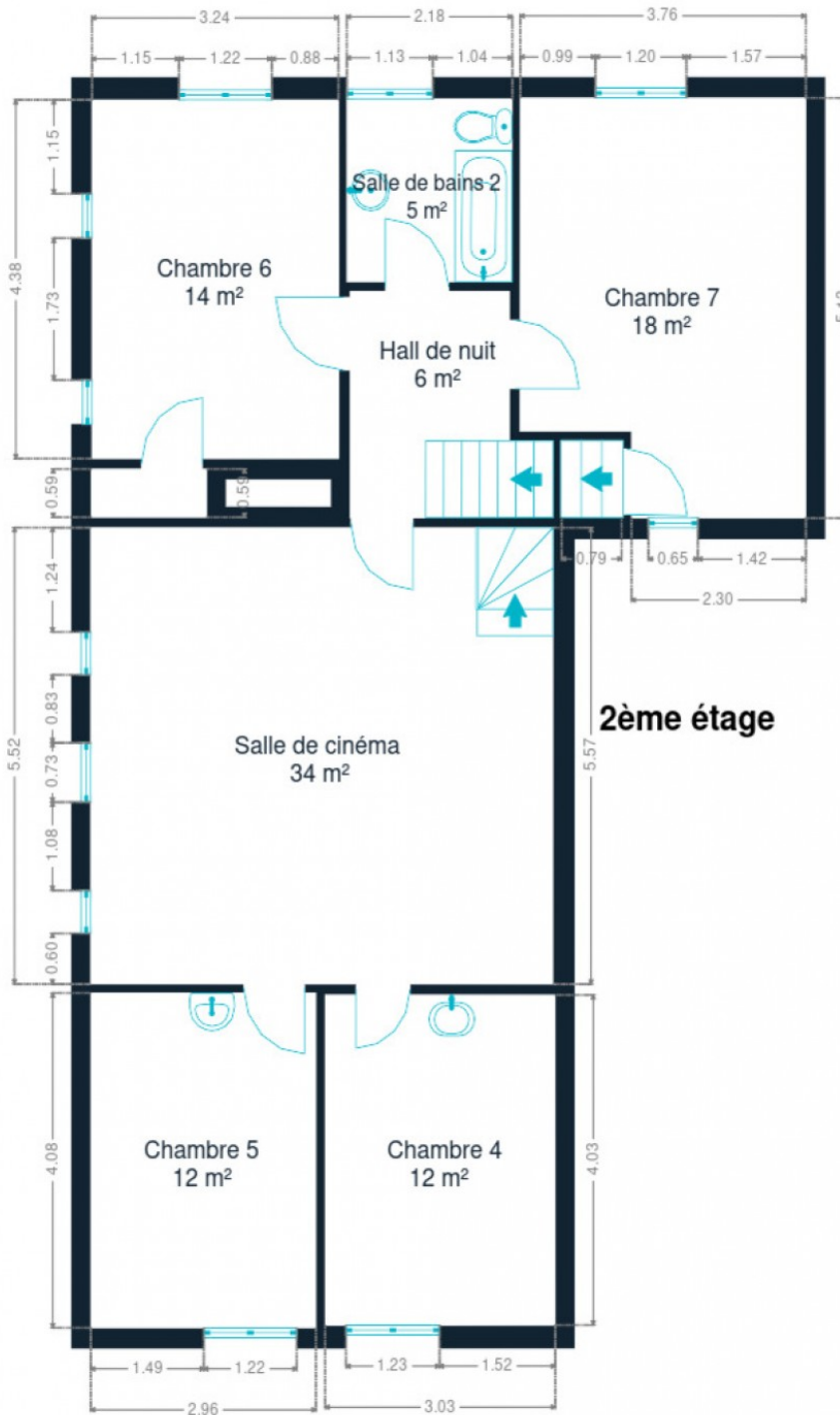
Virginie
+32 484 06 10 00
virginie.wilkin@weinvest.be



1er étage



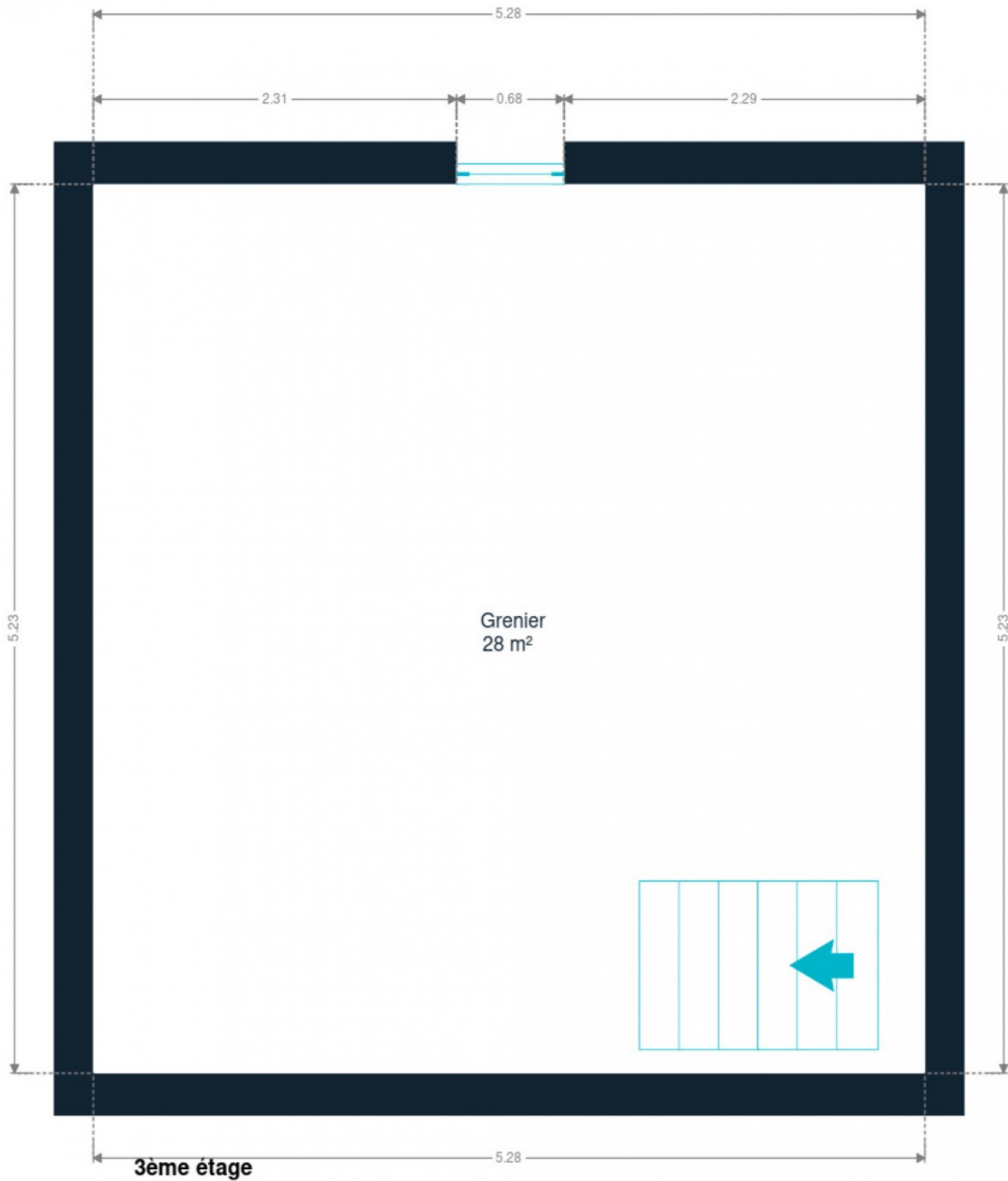
Virginie
+32 484 06 10 00
virginie.wilkin@weininvest.be



2ème étage



Virginie
+32 484 06 10 00
virginie.wilkin@weinvest.be



Technique

PEB

Classe énergétique

E

Toiture

Zingeries

Zinc

Couverture

Tuiles
Ardoises

Façade

Matériaux façade

Brique
Pierre du pays
Bon

Etat

Châssis

Châssis

Simple et double
Matière bois

Installation

Compteur électrique

Bi-horaire

Chauffage

Central
Mazout
Radiateur(s)

Compt. d'eau

Individuel

TV

Prise tv

Citerne mazout

Enterrée*Virginie*

+32 484 06 10 00

virginie.wilkin@weinvest.be



Le mobilier repris sur les photos ne fait pas partie de la vente conformément à l'article 3.9 du nouveau code civil.

Transports

Arrêt de bus	80 m
Accès ferroviaire	13000 m
Accès autoroutier	3000 m

Écoles

Ecole Communale de Thimister	291 m
------------------------------	-------



Virginie

+32 484 06 10 00

virginie.wilkin@weinvest.be

Points d'intérêts

Agence d'assurance	Bragard / Marc	83 m
Salon de beauté	Mademoiselle Arthur	452 m
Médecin	JFR RUWET	510 m
Articles pour la maison	Demez Martine	638 m
Parc	Carreleur Mossay / Jean-Marie	853 m
Parc	Huynen Frères SRL - Architecte paysagiste / Créa...	942 m
Entrepreneur général	Pirenne Christian sprl	1155 m
boucherie	Boucherie BRAHAM	1436 m
Supermarché	B.r.c. Sa	1738 m
Magasin	Ateliers Mersch s.a.	1852 m
Réparation de voiture	Carrosserie utilitaire FORTHOMME sa	1946 m
Station de bus	LES PLENESSSES Station	2566 m



Virginie

+32 484 06 10 00

virginie.wilkin@weinvest.be

Les étapes d'achat d'un bien immobilier

1. BUDGET

En fonction de vos revenus et de vos économies (les "fonds propres") la banque va déterminer votre "capacité d'emprunt", c'est à dire le montant maximal du crédit.

3. OFFRE

Une fois le bien de vos rêves trouvé, vous rédigez une offre au propriétaire, qui lui notifie votre intérêt d'acheter à un prix donné et dans des conditions déterminées.

5. FINANCEMENT

Différents types de crédits hypothécaire existent. En négociant auprès de plusieurs banques, vous obtiendrez le crédit le plus avantageux pour votre situation. Une fois l'offre de prêt formelle obtenue, le compromis peut être signé.

7. SIGNATURE COMPROMIS

Une fois le compromis rempli et accepté par les parties, vous le signez chez le notaire du vendeur ou dans votre agence immobilière. La signature se fait en général dans le mois qui suit l'offre.

+ Vous payez une *garantie équivalente à 5 ou 10% du prix de vente.*

9. SIGNATURE DE L'ACTE

Maximum 4 mois après le compromis a lieu la signature de l'acte, chez votre notaire. C'est le moment où vous recevez les clés et devenez propriétaire.

+ Vous payez le *solde, les frais de notaire et les coûts de l'acte.*

2. RECHERCHE

Vous pouvez entamer vos recherches. Encodez vos critères sur les plateformes immobilières (immoweb, immovlan,...) et/ou les communiquez-les aux agences immobilières locales afin d'être notifié lorsqu'un bien est mis en vente.

4. NÉGOCIATION

Le propriétaire peut accepter votre offre, la refuser voir vous faire une contre-proposition (à accepter ou refuser en retour). Une fois les négociations abouties et l'offre contresignée, la vente est scellée.

6. COMPROMIS

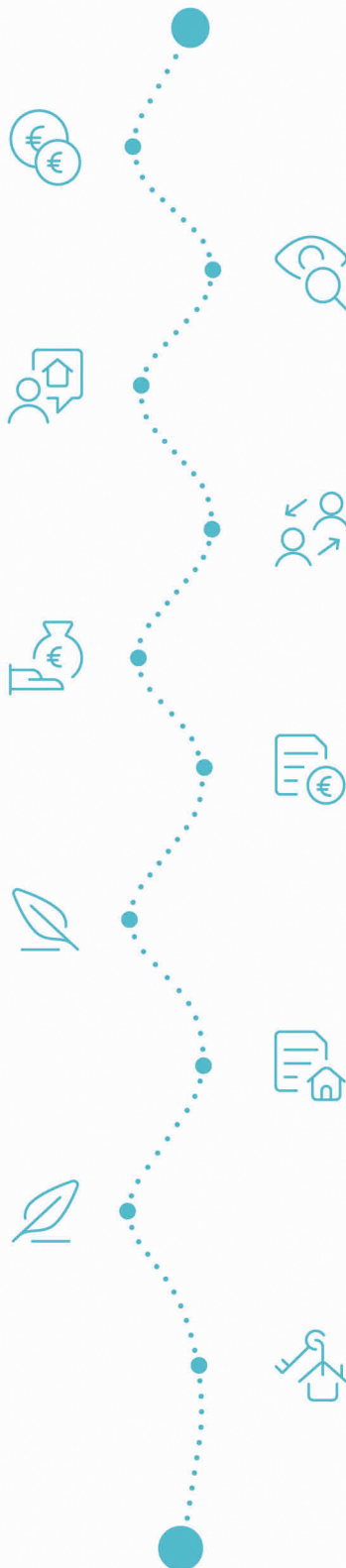
Le compromis est le premier contrat formalisant l'engagement de vente. C'est soit le notaire soit l'agence immobilière qui va le rédiger.

8. RECHERCHES NOTARIÉES

Les notaires vont rassembler les documents et effectuer les recherches administratives, hypothécaires et fiscales auprès des administrations concernées. Une fois toutes les informations collectées, la date de signature peut être fixée.

10. TITRE DE PROPRIÉTÉ

Votre notaire transmet l'acte signé au bureau des hypothèques pour y être enregistré. Quelques semaines plus tard, il recevra le titre de propriété portant les cachets de l'administration fiscale, conservera l'original et vous transmettra une copie.



Acheté!



Quels sont les frais « cachés » à l'achat d'un bien immobilier ?

Lorsque vous faites l'acquisition d'une propriété, le prix de vente sera toujours additionné de taxes et frais annexes, appelés **«frais d'achat» et qui s'élèvent en moyenne à 15% du prix de vente** (sauf si vous bénéficiez d'un taux réduit ou d'un abattement). C'est votre notaire qui va les collecter, mais celui-ci va ensuite les redistribuer aux différentes administrations.

Exemple :



Prix d'achat
en Régions wallonne et bruxelloise
(sous réserve des éventuelles réductions de frais et abattements).

200.000 €

Total des frais d'achat

+ 29.175 €

Total de l'achat ▶

229.175 €

25.000 € Droits d'enregistrement

2.160 € Honoraires du notaire (soumis à la TVA*)

1.100 € Frais administratifs (soumis à la TVA*)

685 € TVA

230 € Transcription hypothécaire



Si votre achat est financé grâce à un crédit hypothécaire, il faudra ajouter les frais liés à un second acte notarié ; l'acte de crédit, qui va entraîner des frais supplémentaire dûs à la banque et au notaire. Renseignez-vous auprès de votre notaire pour connaître le montant total exact.

Nos services

Chez We Invest, nous sommes persuadés qu'un bon agent immobilier n'est pas nécessairement un secrétaire redoutable, un photographe hors-pair, un marketeur ingénieux ou un informaticien passionné. Nous avons donc décidé de former une agence immobilière avec une véritable équipe de professionnels pour entourer cet agent.

▼ **Votre agent We Invest est plus qu'un ouvreur de porte:** c'est un véritable conseiller, passionné. Il ou elle vous guidera et vous encadrera dans l'une des transactions la plus importante de votre vie. Grâce à sa certification IPI, vous êtes assurés que nos agents sont formés aux aspects techniques, juridiques, fiscaux et administratifs d'un achat et d'une vente.

▼ **L'équipe de marketing:** votre agent immobilier est soutenu par une équipe marketing professionnelle (photographes, vidéastes, publicitaires, graphistes, spécialistes du marketing digital, etc.) Grâce à nos supports, tels que les plans, les visites virtuelles, les vidéos ou le livret comme celui-ci, vous gagnez du temps en ne visitant que les propriétés qui vous correspondent vraiment !

▼ **L'équipe technologique:** Notre objectif est d'utiliser la technologie pour humaniser les transactions immobilières. Contradictoire? Pas du tout: entourés d'outils et de services tech', le travail de nos agents immobiliers est considérablement allégé. Cela leur permet de se concentrer sur leur plus grande force: des conseils personnalisés pour que vous puissiez trouver la maison de vos rêves ou vendre la vôtre au meilleur prix.



Vous songez à vendre ?

Notre équipe est disponible pour vous soutenir dans chacun de vos projets de vente ou de mise en location. Faites évaluer votre propriété objectivement, gratuitement, et sans engagement. [Contactez votre agent immobilier We Invest et découvrez autour d'une tasse de café ce que nous pouvons faire pour vous.](#)