

FRIDENBERGS

REAL ESTATE
GROUP



175 000 €

Réf. 6521959

Chaussée de Binche 46 A - 7000 Mons

 237 m²

 5

 3

Fridenbergs Dour

+32 65 65 34 73

Place Verte 33 - 7370 Dour

TVA : BE 0839 362 180 - N° IPI : 509.587 - info@fridenbergs.be



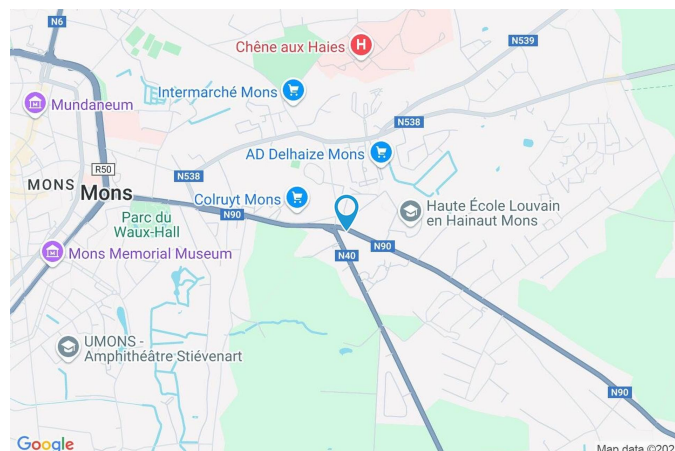
FRIDENBERGS
REAL ESTATE
GROUP

Réf. 6521959

Adresse du bien :
Chaussée de Binche 46 A 7000 - Mons

Coordonnées du bien

Rue	Chaussée de Binche
N°	46 A
CP	7000
Ville	Mons
Pays	Belgique
Latitude	50.451717
Longitude	3.980809



PARCELLE - DIMENSIONS ET AMÉNAGEMENTS

➤ Orientation façade avant	Nord-est
⚡ Déclivité	
Largeur de la façade	11.00 m
Surface bâtie au sol	128.00 m ²
Profondeur de la parcelle	33 m
Surface de la parcelle	366.00 m ²
Largeur de la parcelle	11.00 m
Informations provenant du site du cadastre	





Description globale du bien

Etat général	Bon
Surface habitable	219 m ²
Surface totale	237 m ²
Nombre de façades	2
Nombre d'étages	2
Nombre de pièces	21
Nombre de chambre(s)	5
Nombre de salle de douches	3
	Maison



Descriptif extérieur

Jardin (terrain arrière)	
Fermé	
Aménagé pelouse	
Terrasse (terrain arrière)	26.37 m ²
Sol carrelage	
Orientation sud-ouest	

Aménagement intérieur

Rez-de-chaussée	99 m ²
Hall d'entrée, séjour, cuisine 1, chambre 1, hall salle de douche 1, garage, wc 1, escalier 1, escalier 2,	
1er étage	55 m ²
Chambre 2, chambre 3, chambre 4, salle de douche 2, wc 2, escalier 2, pièce, hall 2	
2ème étage	58 m ²
Salon, cuisine, chambre 5, salle de douche 3, escalier, hall 3	
Sous-sol	25 m ²
Cave 1, cave 2, escalier 1	



FRIDENBERGS
REAL ESTATE
GROUP

Réf. 6521959

Adresse du bien :
Chaussée de Binche 46 A 7000 - Mons

Rez-de-chaussée

Hall d'entrée



 superficie : 4.22 m²

Longueur : 2.33 m

Largeur : 2.04 m

Sol

Carrelage

Hauteur sous-plafond

2,60 m

Éclairage

Point lumineux mural



FRIDENBERGS
REAL ESTATE
GROUP

Réf. 6521959

Adresse du bien :
Chaussée de Binche 46 A 7000 - Mons

Rez-de-chaussée

Séjour



 superficie : 28.23 m²

Longueur : 7.10 m

Largeur : 4.80 m

Fenêtre

Châssis PVC double vitrage
volets type roulant manuel type
oscillo-battants

Éclairage

Point lumineux au plafond

Sol

Parquet

Chauffage

Radiateur(s)

Hauteur sous-plafond

2,85 m

Prise(s) électrique(s)

7



FRIDENBERGS
REAL ESTATE
GROUP

Réf. 6521959

Adresse du bien :
Chaussée de Binche 46 A 7000 - Mons

Rez-de-chaussée

Cuisine 1



 superficie : 10.07 m²

Longueur : 3.30 m

Largeur : 3.04 m

Hauteur sous-plafond	2,70 m
Prise(s) électrique(s)	4
Type	Équipée
Évier	
Double	
Avec égouttoir	
Matière inox	
Plaque de cuisson	Type gaz

Hotte	Type hotte murale
Lave-vaisselle	Type intégré
Fenêtre	Châssis PVC double vitrage volets type roulant électrique matière pvc type oscillo-battants
Sol	Carrelage
Éclairage	Point lumineux au plafond
Chauffage	Radiateur(s)
Placard	Oui



FRIDENBERGS
REAL ESTATE
GROUP

Réf. 6521959

Adresse du bien :
Chaussée de Binche 46 A 7000 - Mons

Rez-de-chaussée

Chambre 1



 superficie : 19.81 m²

Longueur : 4.79 m

Largeur : 4.13 m

Fenêtre

Châssis bois double vitrage
volets type roulant manuel
matière pvc type oscillo-battants
porte-fenêtre

Éclairage

Point lumineux au plafond

Chauffage

Radiateur(s)

Sol

Carrelage

Hauteur sous-plafond

2,80 m



FRIDENBERGS
REAL ESTATE
GROUP

Réf. 6521959

Adresse du bien :
Chaussée de Binche 46 A 7000 - Mons

Rez-de-chaussée

Salle de douche 1



 superficie : 4.19 m²

Longueur : 2.92 m

Largeur : 1.77 m

Douche

Oui

Éclairage

Point lumineux au plafond

Lavabo

Simple

Chauffage

Radiateur(s)

Sol

Carrelage

Décharge machine à laver

Oui

Hauteur sous-plafond

2,37 m



FRIDENBERGS
REAL ESTATE
GROUP

Réf. 6521959

Adresse du bien :
Chaussée de Binche 46 A 7000 - Mons

Rez-de-chaussée

Garage



 superficie : 18.85 m²

Longueur : 5.20 m

Largeur : 4.12 m



FRIDENBERGS
REAL ESTATE
GROUP

Réf. 6521959

Adresse du bien :
Chaussée de Binche 46 A 7000 - Mons

Rez-de-chaussée

Wc 1



 superficie : 1.90 m²

Longueur : 2.06 m

Largeur : 0.92 m

WC

Suspendu

Sol

Carrelage

Lavabo

Simple

Hauteur sous-plafond

2,55 m

Fenêtre

Châssis PVC double vitrage
type oscillo-battants

Éclairage

Point lumineux au plafond



FRIDENBERGS
REAL ESTATE
GROUP

Réf. 6521959

Adresse du bien :
Chaussée de Binche 46 A 7000 - Mons

1er étage

Chambre 2



 superficie : 18.10 m²

Longueur : 4.85 m

Largeur : 4.55 m

Fenêtre

Châssis PVC double vitrage
type oscillo-battants

Éclairage

Point lumineux au plafond

Sol

Parquet

Chauffage

Radiateur(s)

Hauteur sous-plafond

2,80 m



FRIDENBERGS
REAL ESTATE
GROUP

Réf. 6521959

Adresse du bien :
Chaussée de Binche 46 A 7000 - Mons

1er étage

Chambre 3



 superficie : 13.85 m²

Longueur : 4.50 m

Largeur : 3.46 m

Fenêtre

Châssis type battants matière bois

Vitrage simple

Volets type roulant matière pvc

Sol

Parquet

Hauteur sous-plafond

2,80 m

Éclairage

Point lumineux au plafond

Chauffage

Radiateur(s)

Placard

Oui



FRIDENBERGS
REAL ESTATE
GROUP

Réf. 6521959

Adresse du bien :
Chaussée de Binche 46 A 7000 - Mons

1er étage

Chambre 4



 superficie : 12.11 m²

Longueur : 4.04 m

Largeur : 2.99 m

Fenêtre

Châssis type battants matière bois

Vitrage simple

Volets type roulant matière pvc

Sol

Parquet

Hauteur sous-plafond

2,80 m

Éclairage

Point lumineux au plafond

Chauffage

Radiateur(s)

Placard

Oui



FRIDENBERGS
REAL ESTATE
GROUP

Réf. 6521959

Adresse du bien :
Chaussée de Binche 46 A 7000 - Mons

1er étage

Salle de douche 2



 superficie : 4.77 m²

Longueur : 2.32 m

Largeur : 2.05 m

Douche

Cabine

Sol

Carrelage

Lavabo

Double

Hauteur sous-plafond

2,75 m

Murs

Totalement carrelés

Éclairage

Point lumineux au plafond

Fenêtre

Châssis PVC double vitrage
type oscillo-battants

Chauffage

Radiateur(s)



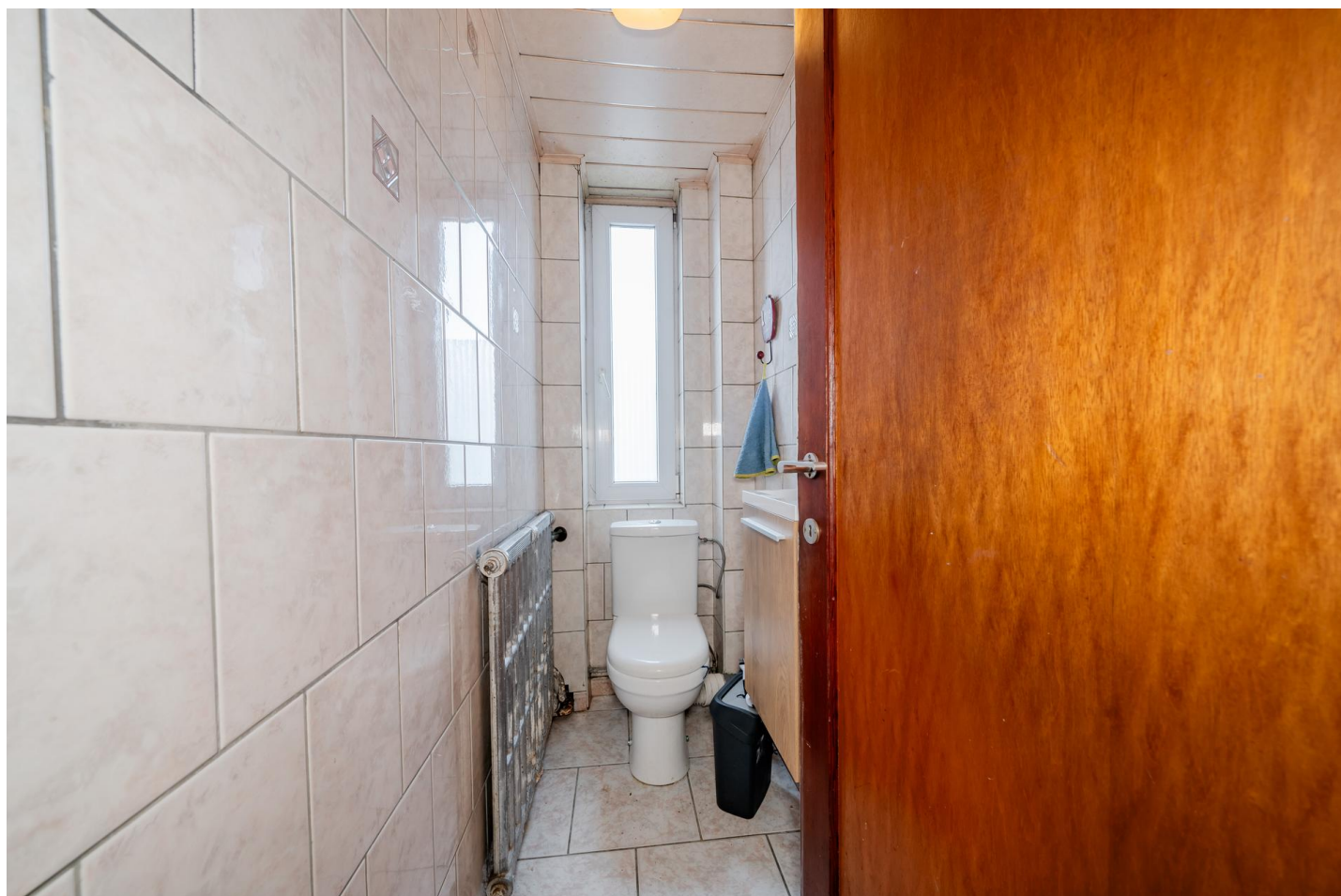
FRIDENBERGS
REAL ESTATE
GROUP

Réf. 6521959

Adresse du bien :
Chaussée de Binche 46 A 7000 - Mons

1er étage

Wc 2



 superficie : 1.75 m²

Longueur : 2.03 m

Largeur : 0.86 m

WC

Classique

Fenêtre

Châssis PVC double vitrage
type oscillo-battants

Lavabo

Simple

Sol

Parquet

Murs

Totalement carrelés

Éclairage

Point lumineux au plafond



FRIDENBERGS
REAL ESTATE
GROUP

Réf. 6521959

Adresse du bien :
Chaussée de Binche 46 A 7000 - Mons

1er étage

Pièce



 superficie : 2.57 m²

Longueur : 1.89 m

Largeur : 1.35 m

Fenêtre

Châssis matière bois

Vitrage simple

Sol

Parquet

Éclairage

Point lumineux mural

Chauffage

Radiateur(s)

Hauteur sous-plafond

2,70 m

Prise(s) électrique(s)

1



FRIDENBERGS
REAL ESTATE
GROUP

Réf. 6521959

Adresse du bien :
Chaussée de Binche 46 A 7000 - Mons

1er étage

Hall 2



 superficie : 1.39 m²

Longueur : 1.38 m

Largeur : 1.00 m

Hauteur sous-plafond 2,80 m

Éclairage Aucun

Sol Parquet



2ème étage

Salon



 superficie : 17.86 m²

Longueur : 4.77 m

Largeur : 4.60 m

Fenêtre

Châssis PVC double vitrage
type oscillo-battants

Éclairage

Point lumineux au plafond

Sol

Parquet

Chauffage

Radiateur(s)

Hauteur sous-plafond

2,30 m

Prise(s) électrique(s)

3



FRIDENBERGS
REAL ESTATE
GROUP

Réf. 6521959

Adresse du bien :
Chaussée de Binche 46 A 7000 - Mons

2ème étage

Cuisine 2



 superficie : 9.74 m²

Longueur : 3.37 m

Largeur : 2.89 m

Hauteur sous-plafond 2,30 m
Prise(s) électrique(s) 3
Type Équipée
Évier
Simple
Inox

Plaque de cuisson Vitrocéramique
Four Multifonction
Fenêtre Châssis PVC double vitrage
type oscillo-battants
Éclairage Au plafond
Placard Oui



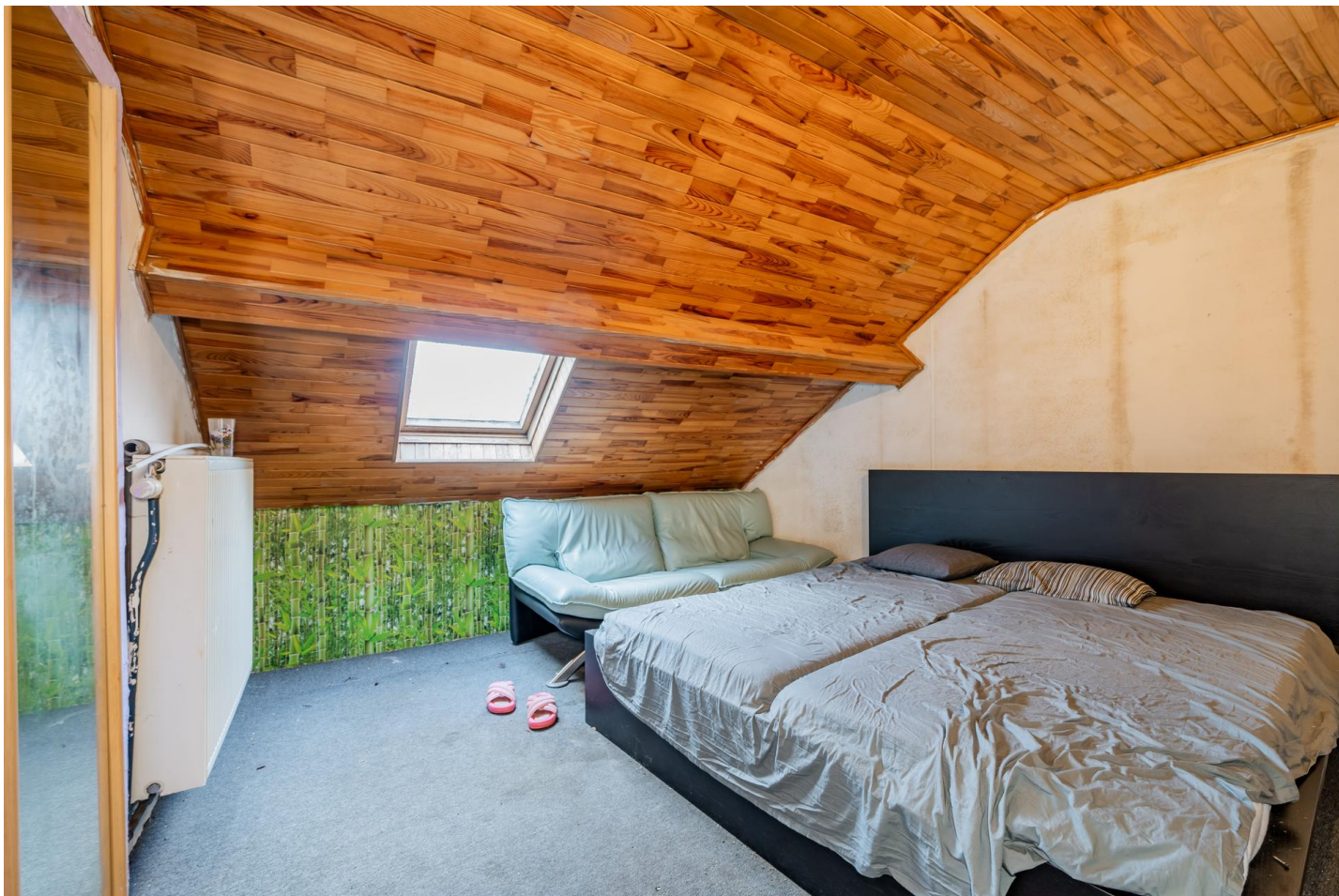
FRIDENBERGS
REAL ESTATE
GROUP

Réf. 6521959

Adresse du bien :
Chaussée de Binche 46 A 7000 - Mons

2ème étage

Chambre 5



 superficie : 16.60 m²

Longueur : 4.44 m

Largeur : 4.30 m

Fenêtre

Châssis bois double vitrage type
fenêtre de toit

Éclairage

Point lumineux au plafond

Sol

Tapis plain

Chauffage

Radiateur(s)

Hauteur sous-plafond

2,30 m



2ème étage

Salle de douche 3



 superficie : 7.39 m²

Longueur : 2.89 m

Largeur : 2.56 m

Douche

Cabine

Type de plafond

WC

Broyeur

Plafond mansardé

Lavabo

Simple

Lambris

Fenêtre

Châssis bois double vitrage type
fenêtre de toit

Éclairage

Point lumineux au plafond

Sol

Parquet

Chauffage

Radiateur(s)

Hauteur sous-plafond

2,30 m



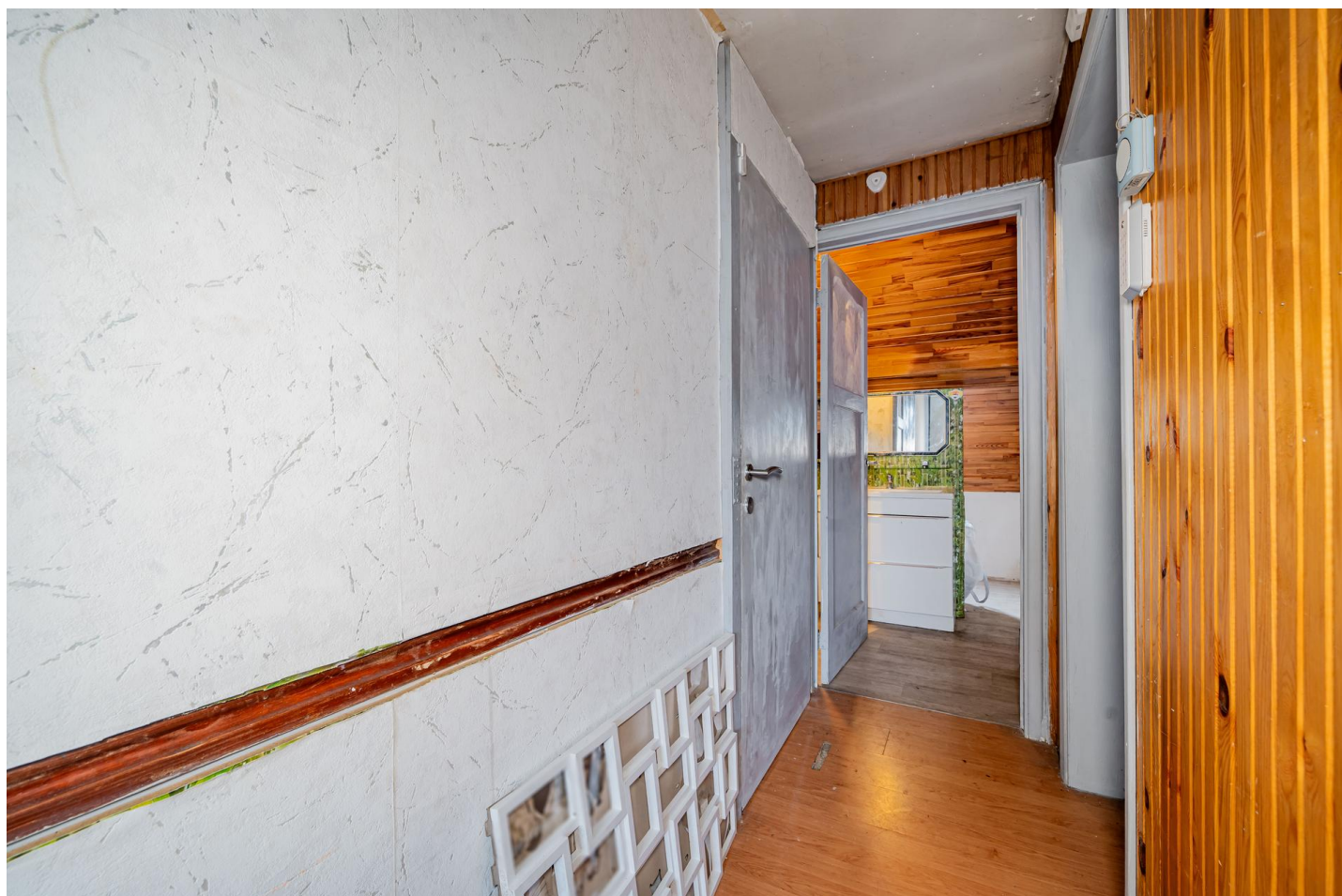
FRIDENBERGS
REAL ESTATE
GROUP

Réf. 6521959

Adresse du bien :
Chaussée de Binche 46 A 7000 - Mons

2ème étage

Hall 3



 superficie : 2.74 m²

Longueur : 3.03 m

Largeur : 0.90 m

Hauteur sous-plafond

2,30 m

Éclairage

Point lumineux mural

Sol

Parquet



Autres

REZ-DE-CHAUSSÉE - ESCALIER 1

 superficie : 1.18 m² Longueur : 1.54 m Largeur : 0.77 m

Escalier

Béton
1/4 tournant

REZ-DE-CHAUSSÉE - ESCALIER 2

 superficie : 6.63 m² Longueur : 3.68 m Largeur : 2.24 m

Fenêtre Vitrage simple
Éclairage Mural

REZ-DE-CHAUSSÉE - HALL

 superficie : 4.22 m² Longueur : 2.33 m Largeur : 2.04 m

Sol Carrelage

1ER ÉTAGE - ESCALIER 2

 superficie : 8.15 m² Longueur : 3.66 m Largeur : 2.23 m

Éclairage Mural
Fenêtre Vitrage simple




2ÈME ÉTAGE - ESCALIER

 superficie : 3.64 m² Longueur : 3.01 m Largeur : 1.21 m

Escalier

Bois
1/4 tournant

SOUS-SOL - CAVE 1

 superficie : 11.99 m² Longueur : 3.78 m Largeur : 3.16 m

Hauteur sous-plafond 2 m
Éclairage Au plafond

SOUS-SOL - CAVE 2

 superficie : 6.14 m² Longueur : 3.28 m Largeur : 1.87 m

Sol Carrelage
Hauteur sous-plafond 2 m
Éclairage Point lumineux au plafond

SOUS-SOL - ESCALIER 1

 superficie : 7.21 m² Longueur : 3.54 m Largeur : 2.03 m

Escalier

Béton
1/4 tournant

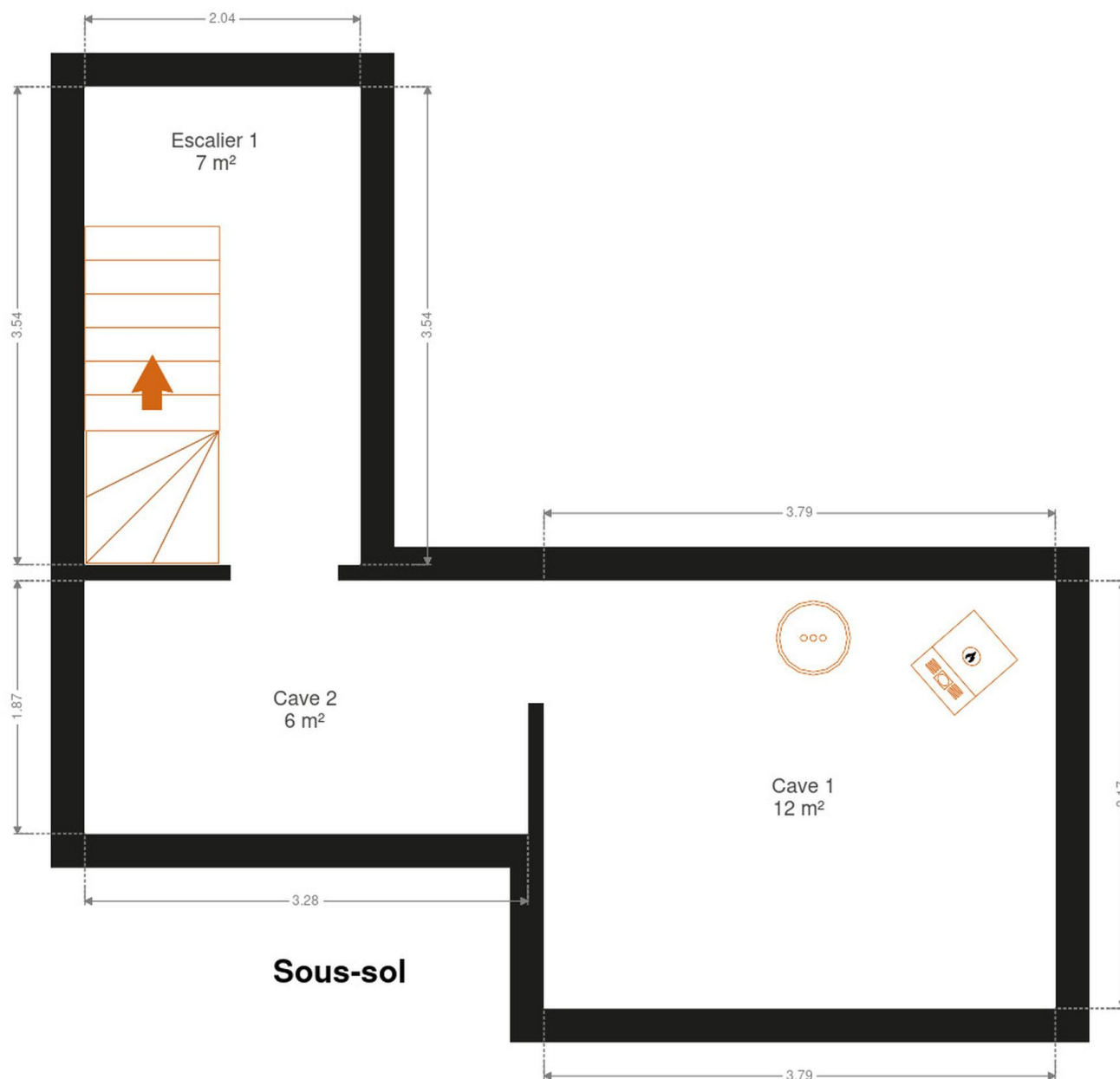


RÉCAPITULATIF DES MÉTRÉS

Rez-de-chaussée	Longueur	Largeur	Superficie
Hall d'entrée	2.33 m	2.04 m	4.22 m ²
Séjour	7.10 m	4.80 m	28.23 m ²
Cuisine 1	3.30 m	3.04 m	10.07 m ²
Chambre 1	4.79 m	4.13 m	19.81 m ²
Salle de douche 1	2.92 m	1.77 m	4.19 m ²
Garage	5.20 m	4.12 m	18.85 m ²
Wc 1	2.06 m	0.92 m	1.90 m ²
Escalier 1	1.54 m	0.77 m	1.18 m ²
Escalier 2	3.68 m	2.24 m	6.63 m ²
Hall	2.33 m	2.04 m	4.22 m ²
1er étage	Longueur	Largeur	Superficie
Chambre 2	4.85 m	4.55 m	18.10 m ²
Chambre 3	4.50 m	3.46 m	13.85 m ²
Chambre 4	4.04 m	2.99 m	12.11 m ²
Salle de douche 2	2.32 m	2.05 m	4.77 m ²
Wc 2	2.03 m	0.86 m	1.75 m ²
Escalier 2	3.66 m	2.23 m	8.15 m ²
Pièce	1.89 m	1.35 m	2.57 m ²
Hall 2	1.38 m	1.00 m	1.39 m ²
2ème étage	Longueur	Largeur	Superficie
Salon	4.77 m	4.60 m	17.86 m ²
Cuisine 2	3.37 m	2.89 m	9.74 m ²
Chambre 5	4.44 m	4.30 m	16.60 m ²
Salle de douche 3	2.89 m	2.56 m	7.39 m ²
Escalier	3.01 m	1.21 m	3.64 m ²
Hall 3	3.03 m	0.90 m	2.74 m ²
Sous-sol	Longueur	Largeur	Superficie
Cave 1	3.78 m	3.16 m	11.99 m ²
Cave 2	3.28 m	1.87 m	6.14 m ²
Escalier 1	3.54 m	2.03 m	7.21 m ²
Total			245.3 m²

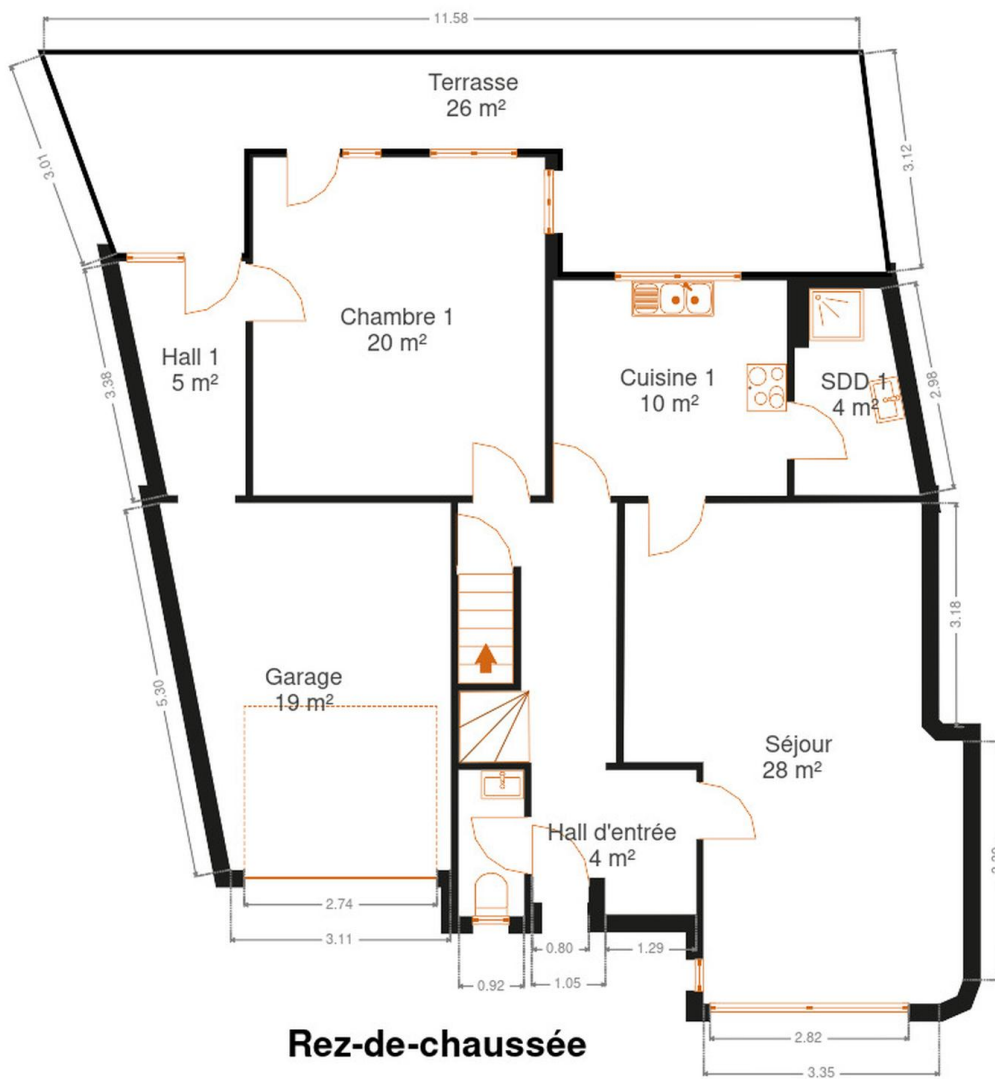


Plan - Sous-sol





Plan - Rez-de-chaussée



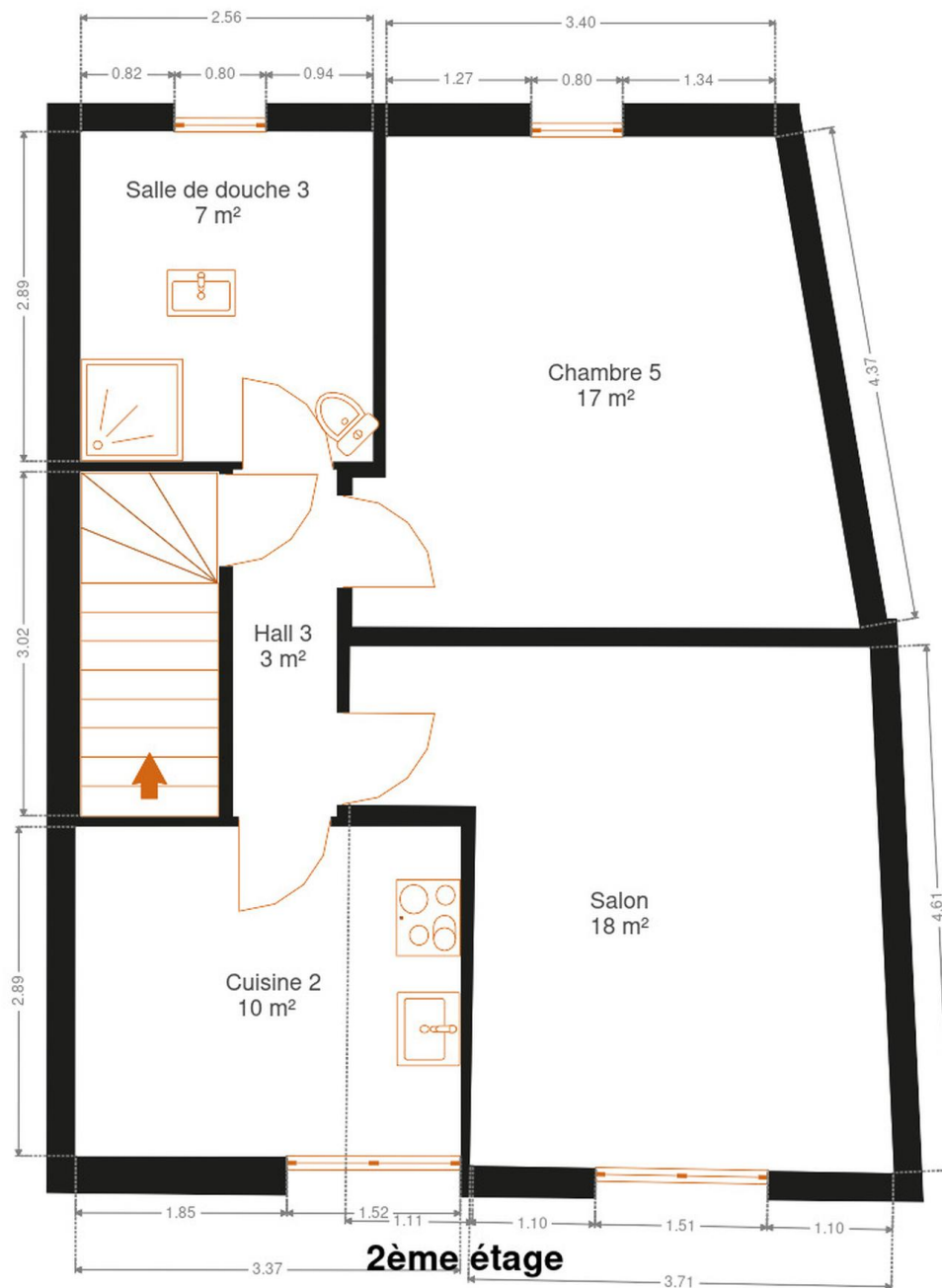


Plan - 1er étage





Plan - 2ème étage





FRIDENBERGS
REAL ESTATE
GROUP

Réf. 6521959

Adresse du bien :
Chaussée de Binche 46 A 7000 - Mons

Extérieur





FRIDENBERGS
REAL ESTATE
GROUP

Réf. 6521959

Adresse du bien :
Chaussée de Binche 46 A 7000 - Mons

Technique

Couverture Ardoises

Matériaux façade Brique

Châssis

Vitrage simple et double

Matière bois pvc

Volets type manuel électrique roulant

Couleur blanc

Chauffe-eau Marque Ariston

Chauffage

Type central

Nature gaz

Radiateur(s)

Buderus

Thermostat d'ambiance





FRIDENBERGS
REAL ESTATE
GROUP

Réf. 6521959

Adresse du bien :
Chaussée de Binche 46 A 7000 - Mons

Description détaillée de l'environnement

MOBILITÉ

Arrêt de bus	10 m
Accès ferroviaire	2800 m
Accès autoroutier	3600 m



POINTS D'INTÉRÊTS

Université	172 m
Administration des Affaires Étudiantes	
Université	264 m
UCLouvain FUCaM Mons	
Université	375 m
Campus Helha	
Hébergement	1362 m
Hotel Saint-James	
Hôpital	1414 m
CHU HELORA - Hôpital de Mons - Site Kennedy	
Hôpital	1486 m
CHU HELORA - Hôpital de Mons - Site Constantinopl...	
Localité	1730 m
Mons	
Hébergement	1926 m
Hôtel Infotel	

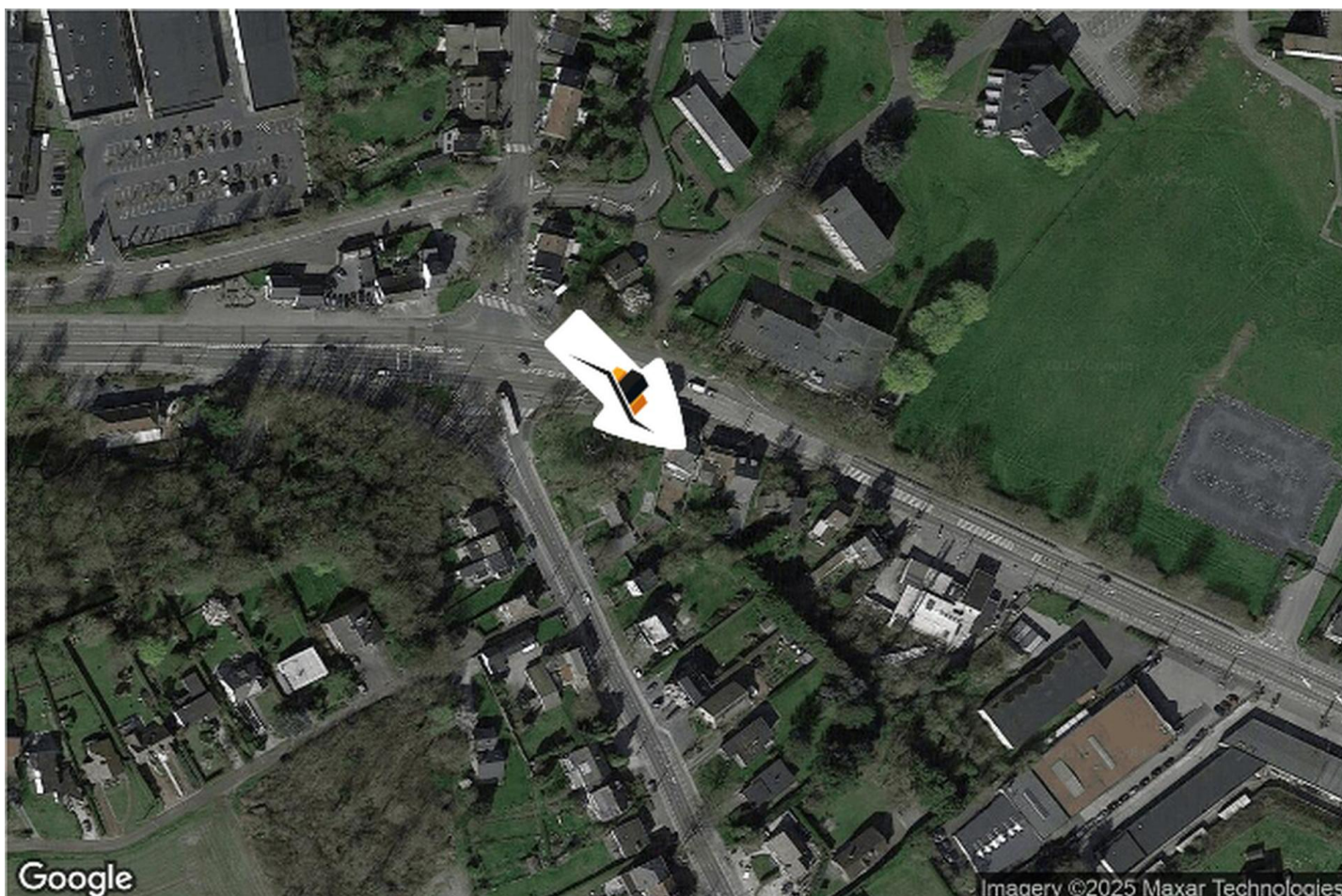


FRIDENBERGS
REAL ESTATE
GROUP

Réf. 6521959

Adresse du bien :
Chaussée de Binche 46 A 7000 - Mons

Plan situation



🏠 Véronique Furmaniak by Fridenbergs

📍 Place Verte 33, 7370 Dour

✉ veronique@fridenbergs.be

☎ +32 477 60 38 67

👤 Véronique Furmaniak

✉ veronique@fridenbergs.be

☎ +32 477 60 38 67

Véronique
Furmaniak