



259 000 €

# Réf. Fontainel'EvequeRueDuPetria102A  
Rue du petria 102 - A 6140 Fontaine-l'ÉvÊque



222 m<sup>2</sup>



3



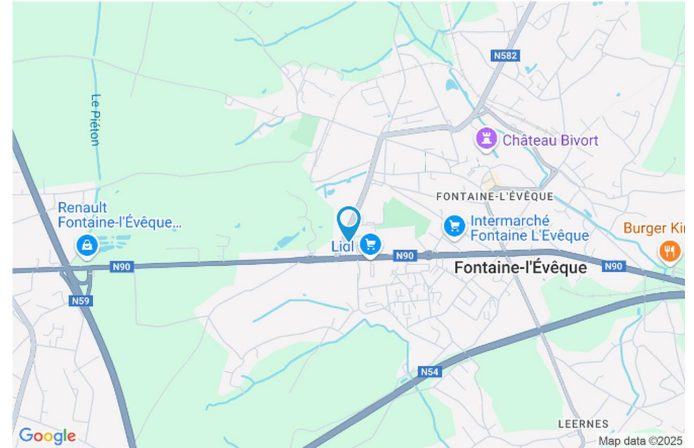
1

**CASULA SPRL**

+32 84 77 00 43 - mail : [info@easyhome-immo.be](mailto:info@easyhome-immo.be)  
Borchamps 24 --- 6900 Marche-en-Famenne  
TVA : BE 0669 936 537 - IPI 509.677

## Coordonnées du bien

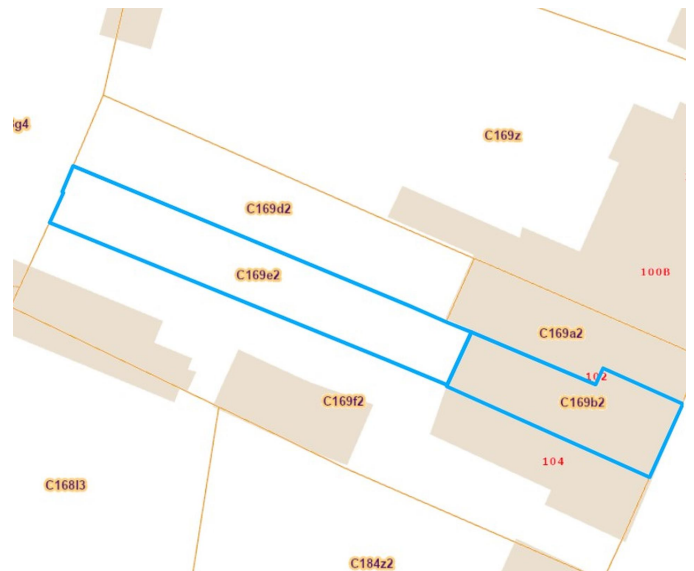
Rue	Rue du petria
N°	102
Boite	A
CP	6140
Ville	Fontaine-l'Évêque
Pays	Belgique
Latitude	50.408546
Longitude	4.313044



## PARCELLE - DIMENSIONS ET AMÉNAGEMENTS

↖ Orientation façade avant	Sud-est
↘ Déclivité	
▶ Largeur de la façade	6.00 m
▶ Surface bâtie au sol	86.00 m <sup>2</sup>
▶ Profondeur de la parcelle	49 m
▶ Surface de la parcelle	227.00 m <sup>2</sup>
▶ Largeur de la parcelle	6.00 m

Informations provenant du site du cadastre



## Description globale du bien

Etat général	Bon
Surface habitable	124 m <sup>2</sup>
Surface totale	222 m <sup>2</sup>
Nombre de façades	2
Nombre d'étages	2
Nombre de pièces	14
Nombre de chambre(s)	3
Nombre de salle de douches	1
	Maison



## Descriptif extérieur

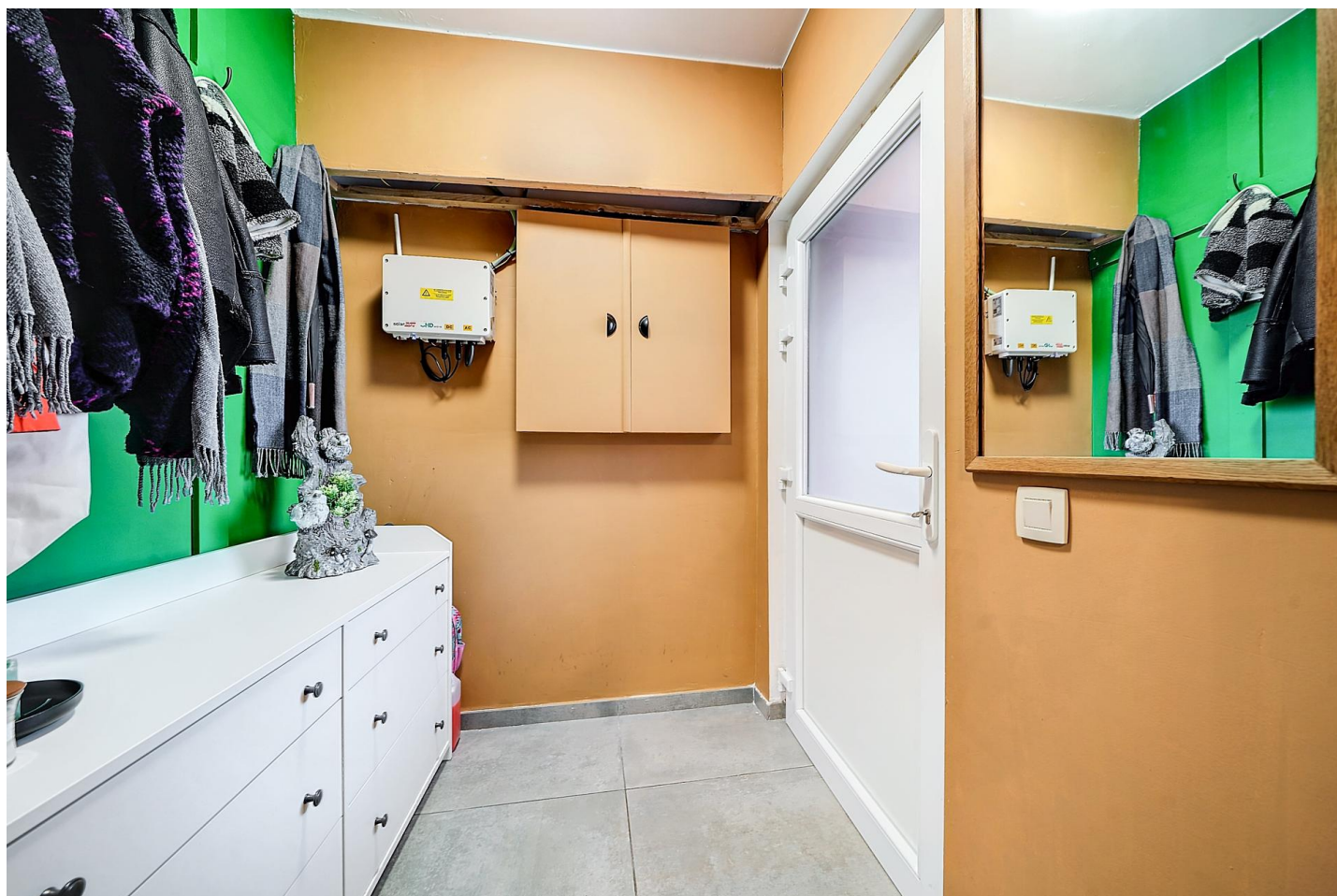
Jardin (terrain arrière)	
Fermé	
Aménagé pelouse	
Nord-ouest	
Plat	
Terrasse (terrain arrière)	25 m <sup>2</sup>
Sol carrelage	
Orientation nord-ouest	

## Aménagement intérieur

Rez-de-chaussée	63 m <sup>2</sup>
Hall d'entrée, salle à manger, séjour, cuisine, wc, buanderie, escalier 1	
1er étage	55 m <sup>2</sup>
Hall de nuit, chambre 1, chambre 2, chambre 3, salle de douche, escalier 2, escalier 3	
2ème étage	59 m <sup>2</sup>
Grenier, escalier 3	
Sous-sol	45 m <sup>2</sup>
Cave 1, cave 2, escalier 1	

Rez-de-chaussée

Hall d'entrée

 superficie : 2.90 m<sup>2</sup>

Longueur : 1.72 m

Largeur : 1.67 m

**Sol**

Carrelage

**Hauteur sous-plafond**

2,57 m

**Éclairage**

Point lumineux au plafond

Rez-de-chaussée

Salle à manger

 superficie : 17.71 m<sup>2</sup>

Longueur : 4.63 m

Largeur : 4.18 m

Hauteur sous-plafond 2,65 m  
Prise(s) électrique(s) 5  
Prise télédistribution Oui  
Sol Carrelage

Éclairage Point lumineux au plafond  
Chauffage Radiateur(s)  
Prise réseau Oui

Rez-de-chaussée

Séjour

 superficie : 21.29 m<sup>2</sup>

Longueur : 5.96 m

Largeur : 3.57 m

**Fenêtre**Châssis PVC double vitrage  
type oscillo-battants**Éclairage**

Point lumineux au plafond

**Sol**

Carrelage

**Chauffage**

Radiateur(s)

**Hauteur sous-plafond**

2,55 m

**Prise télédistribution**

Oui

## Rez-de-chaussée

## Cuisine

 superficie : 12.13 m<sup>2</sup>

Longueur : 4.13 m

Largeur : 2.93 m

**Hauteur sous-plafond** 2,65 m**Prise(s) électrique(s)** 4**Type** Équipée**Accès** Terrasse**Évier**

Simple

Matière céramique

**Plaque de cuisson** Type induction**Lave-vaisselle**

Type intégré

De la marque BOSCH

**Four**

Type multifonction

De la marque Valberg

**Fenêtre**Châssis PVC double vitrage  
type oscillo-battants  
porte-fenêtre**Sol**

Carrelage

**Éclairage**

Point lumineux au plafond

**Placard**

Portes battantes

Rez-de-chaussée

Wc

 superficie : 1.83 m<sup>2</sup>

Longueur : 1.54 m

Largeur : 1.19 m

**WC**

Classique

**Hauteur sous-plafond**

2,45 m

**Lavabo**

Simple

**Éclairage**

Point lumineux au plafond

**Sol**

Carrelage

**Chauffage**

Radiateur(s)



Rez-de-chaussée

Buanderie

 superficie : 4.21 m<sup>2</sup>

Longueur : 2.46 m

Largeur : 1.71 m

**Sol**

Carrelage

**Hauteur sous-plafond**

2,60 m

**Éclairage**

Point lumineux au plafond

1er étage

Hall de nuit

 superficie : 3.45 m<sup>2</sup>

Longueur : 2.75 m

Largeur : 1.34 m

**Sol**

Parquet

**Hauteur sous-plafond**

2,65 m

**Éclairage**

Point lumineux au plafond

1er étage

Chambre 1

 superficie : 12.15 m<sup>2</sup>

Longueur : 4.49 m

Largeur : 2.70 m

**Fenêtre**Châssis PVC double vitrage  
type oscillo-battants**Sol**

Parquet

**Hauteur sous-plafond**

2,77 m

**Éclairage**

Point lumineux au plafond

**Chauffage**

Radiateur(s)

**Prise(s) électrique(s)**

2

1er étage

Chambre 2

 superficie : 15.13 m<sup>2</sup>

Longueur : 5.97 m

Largeur : 2.60 m

**Fenêtre**Châssis PVC double vitrage  
type oscillo-battants**Éclairage**

Point lumineux au plafond

**Sol**

Parquet

**Chauffage**

Radiateur(s)

**Hauteur sous-plafond**

2,77 m

**Prise(s) électrique(s)**

2

1er étage

Chambre 3



 superficie : 14.54 m<sup>2</sup>

Longueur : 4.70 m

Largeur : 3.09 m

**Fenêtre**

Châssis PVC double vitrage  
type oscillo-battants

**Éclairage**

Point lumineux au plafond

**Sol**

Parquet

**Chauffage**

Radiateur(s)

**Hauteur sous-plafond**

2,77 m

**Prise(s) électrique(s)**

2

1er étage

Salle de douche

 superficie : 4.29 m<sup>2</sup>

Longueur : 2.75 m

Largeur : 1.56 m

**Douche**

Oui

**Sol**

Vinyle

**Lavabo**

Simple

**Hauteur sous-plafond**

2,65 m

**Murs**

Carrelés au 3/4

**Éclairage**

Point lumineux au plafond mural

**Fenêtre**Châssis PVC double vitrage  
type oscillo-battants**Prise(s) électrique(s)**

1

2ème étage

Grenier

 superficie : 56.09 m<sup>2</sup>

Longueur : 12.33 m

Largeur : 5.46 m

**Type de grenier**

Aménageable

**Hauteur sous-plafond**

4,60 m

**Fenêtre**Châssis bois double vitrage type  
fenêtre de toit**Type de plafond**

Plafond mansardé

**Sol**

Plancher

**Éclairage**

Point lumineux mural

Sous-sol

Cave 1



 superficie : 25.78 m<sup>2</sup>

Longueur : 5.86 m

Largeur : 4.39 m

Voutée	Oui
Sol	Béton
Hauteur sous-plafond	2,40 m
Éclairage	Point lumineux au plafond



Sous-sol

Cave 2

 superficie : 16.06 m<sup>2</sup>

Longueur : 5.84 m

Largeur : 2.75 m

<b>Voutée</b>	Oui
<b>Sol</b>	Béton
<b>Hauteur sous-plafond</b>	2,40 m
<b>Éclairage</b>	Point lumineux au plafond

## Autres

### REZ-DE-CHAUSSÉE - ESCALIER 1

 superficie : 2.56 m<sup>2</sup>

Longueur : 2.76 m

Largeur : 0.93 m

#### Escalier

Matériaux carrelages béton

Type droit

### 1ER ÉTAGE - ESCALIER 2

 superficie : 2.63 m<sup>2</sup>

Longueur : 2.84 m

Largeur : 0.92 m

#### Escalier

Carrelages

1/4 tournant

### 1ER ÉTAGE - ESCALIER 3

 superficie : 2.79 m<sup>2</sup>

Longueur : 3.05 m

Largeur : 0.91 m

#### Escalier

Matériaux bois

Type droit

#### Sol

Parquet

## 2ÈME ÉTAGE - ESCALIER 3

 superficie : 2.98 m<sup>2</sup>

Longueur : 3.08 m

Largeur : 0.96 m

### Escalier

Matériaux bois

Type droit

## SOUS-SOL - ESCALIER 1

 superficie : 3.18 m<sup>2</sup>

Longueur : 2.97 m

Largeur : 1.07 m

**Sol** Béton

### Escalier

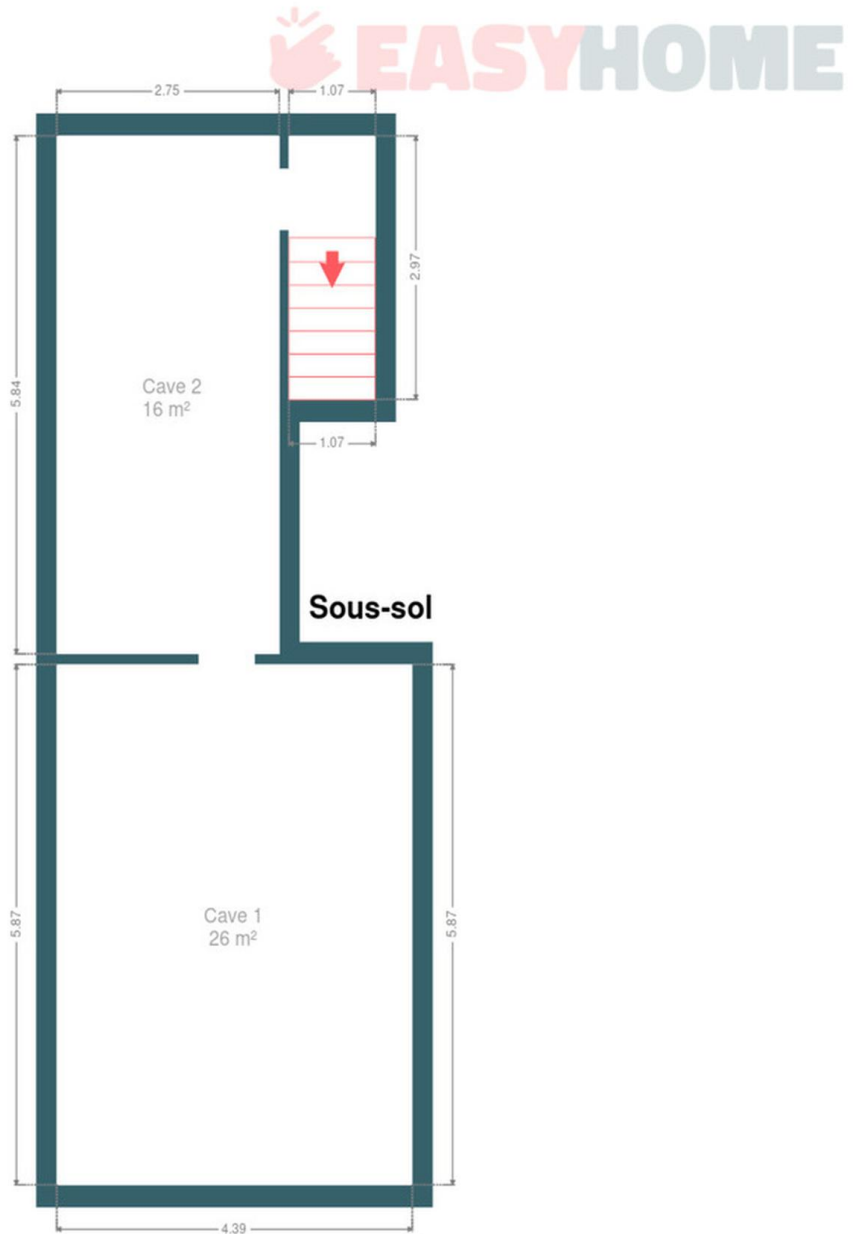
Matériaux béton carrelages

Type droit

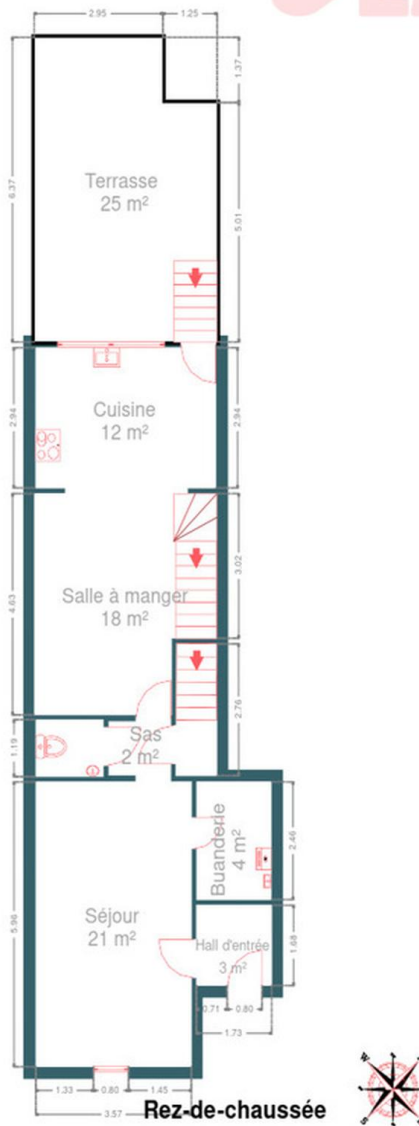
## RÉCAPITULATIF DES MÉTRÉS

Rez-de-chaussée	Longueur	Largeur	Superficie
Hall d'entrée	1.72 m	1.67 m	2.90 m <sup>2</sup>
Salle à manger	4.63 m	4.18 m	17.71 m <sup>2</sup>
Séjour	5.96 m	3.57 m	21.29 m <sup>2</sup>
Cuisine	4.13 m	2.93 m	12.13 m <sup>2</sup>
Wc	1.54 m	1.19 m	1.83 m <sup>2</sup>
Buanderie	2.46 m	1.71 m	4.21 m <sup>2</sup>
Escalier 1	2.76 m	0.93 m	2.56 m <sup>2</sup>
1er étage	Longueur	Largeur	Superficie
Hall de nuit	2.75 m	1.34 m	3.45 m <sup>2</sup>
Chambre 1	4.49 m	2.70 m	12.15 m <sup>2</sup>
Chambre 2	5.97 m	2.60 m	15.13 m <sup>2</sup>
Chambre 3	4.70 m	3.09 m	14.54 m <sup>2</sup>
Salle de douche	2.75 m	1.56 m	4.29 m <sup>2</sup>
Escalier 2	2.84 m	0.92 m	2.63 m <sup>2</sup>
Escalier 3	3.05 m	0.91 m	2.79 m <sup>2</sup>
2ème étage	Longueur	Largeur	Superficie
Grenier	12.33 m	5.46 m	56.09 m <sup>2</sup>
Escalier 3	3.08 m	0.96 m	2.98 m <sup>2</sup>
Sous-sol	Longueur	Largeur	Superficie
Cave 1	5.86 m	4.39 m	25.78 m <sup>2</sup>
Cave 2	5.84 m	2.75 m	16.06 m <sup>2</sup>
Escalier 1	2.97 m	1.07 m	3.18 m <sup>2</sup>
<b>Total</b>			<b>221.7 m<sup>2</sup></b>

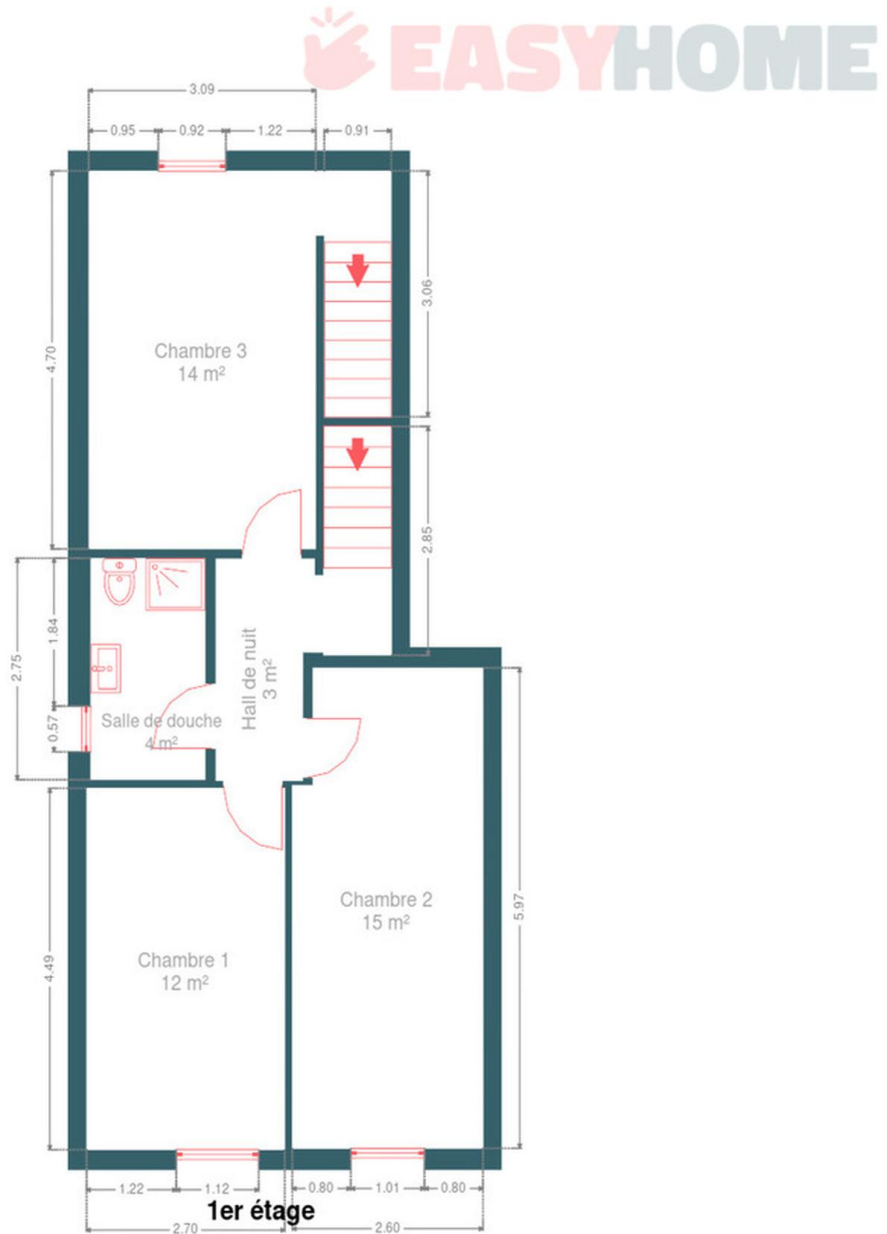
Plan - Sous-sol



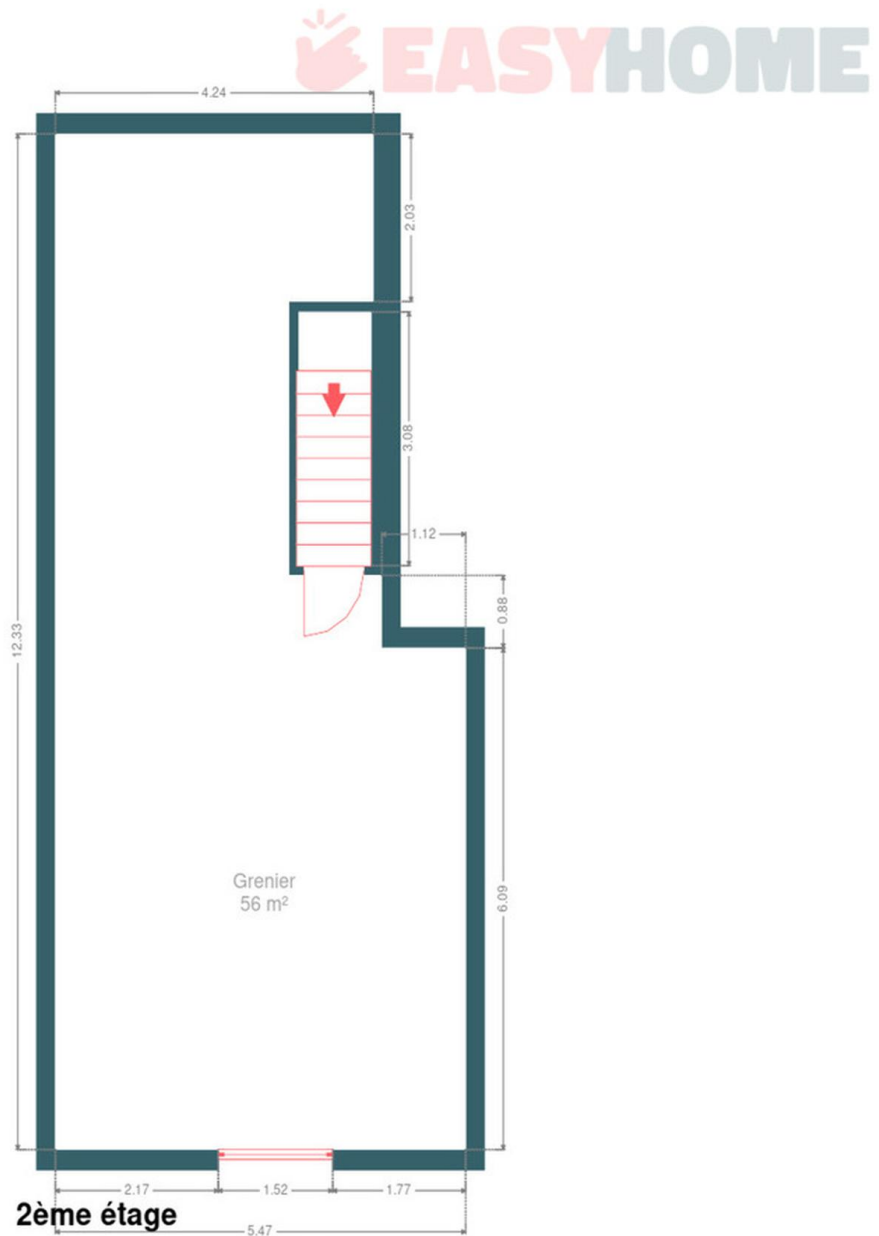
Plan - Rez-de-chaussée



Plan - 1er étage



Plan - 2ème étage



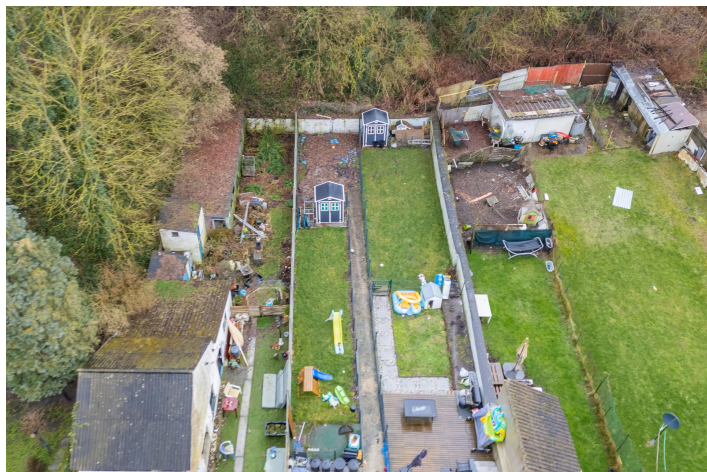


## Extérieur



## Extérieur

---



## Technique

**Couverture** Ardoises

**Matériaux façade** Crépis

### Châssis

Vitrage double

Couleur blanc

Matière pvc

### Panneaux solaires

Nombre de panneaux 17

Type de panneaux photovoltaïque

**Compteur électrique** Bi-horaire

### Chauffage

Type central

Nature gaz

Radiateur(s)

Type à condensation à ventouse

Vaillant

Thermostat d'ambiance

**TV** Prise tv



## Description détaillée de l'environnement

### MOBILITÉ

Arrêt de bus	200 m
Accès ferroviaire	3100 m
Accès autoroutier	2100 m

### ÉCOLES

Institut Sainte-Marie	305 m
École communale André Bienfait - cité des Oiseaux	370 m
Athénée Royal Louis Delattre	521 m



### POINTS D'INTÉRÊTS

Comptable	169 m
AFP Services	
Boulangerie	526 m
Boulangerie-pâtisserie Michel	
Pharmacie	709 m
Pharmacie Cassivelan	
Hôtel de ville	728 m
Service Population	
Station d'essence	741 m
Lukoil	
Bureau de poste	837 m
La Poste - Fontaine-l'evêque	
Santé	886 m
Assemblée Chrétienne de Fontaine-l'Evêque	
Soin des cheveux	893 m
Grazia	

## Plan situation



🏠 EasyHome

📍 Borchamps 24, 6900  
Marche-en-Famenne

✉ info@easyhome-immo.be

☎ +32 84 77 00 43

🌐 <https://www.easyhome-immo.be/>

📄 N° IPI : 509.677

👤 Jolan TIRIFAHY

✉ jolan@easyhome-immo.be

☎ +32 497 25 87 33

Jolan

TIRIFAHY