

Appartement B12



NOYAU B



ETAGE +1



2 CHAMBRES



2

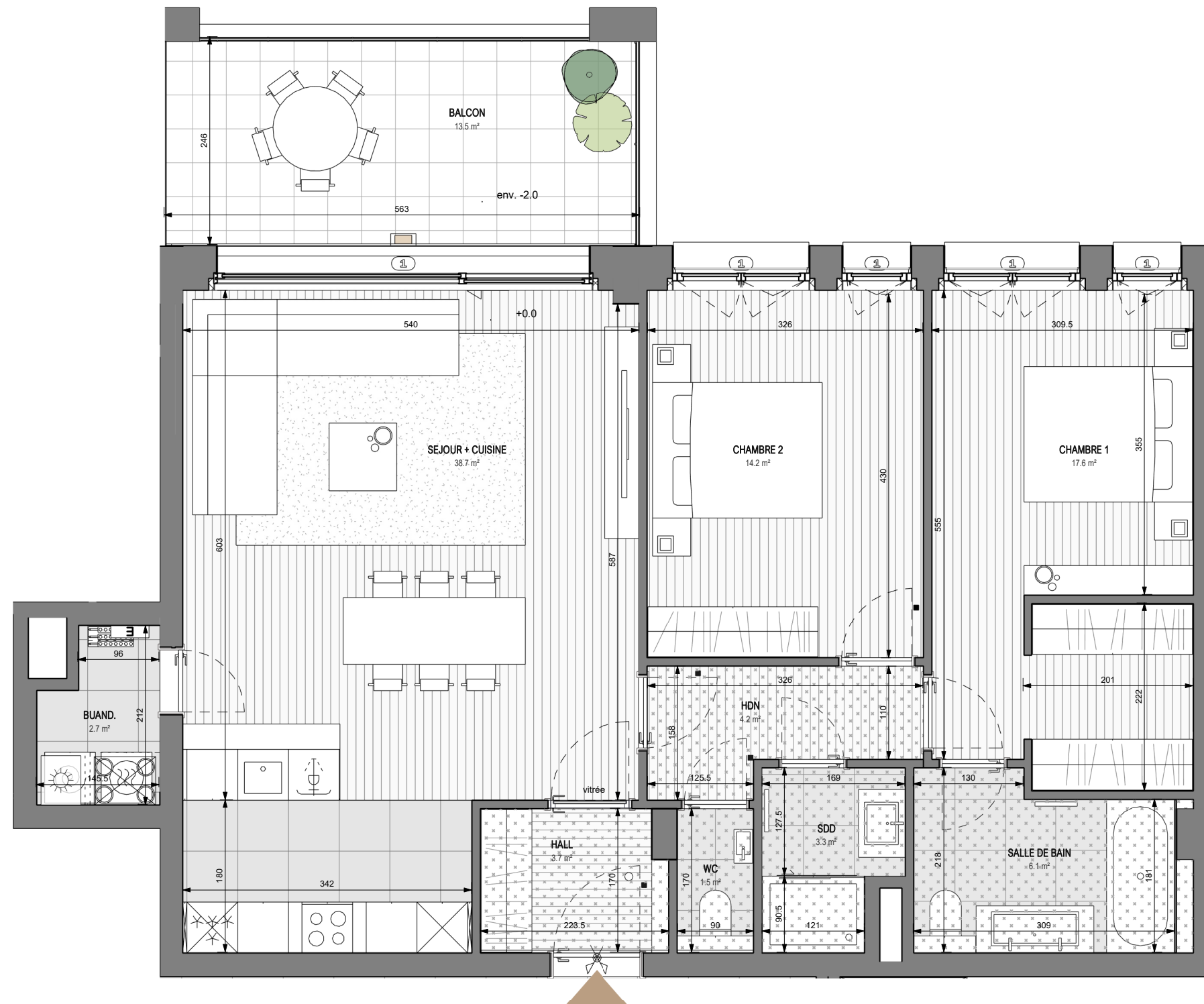
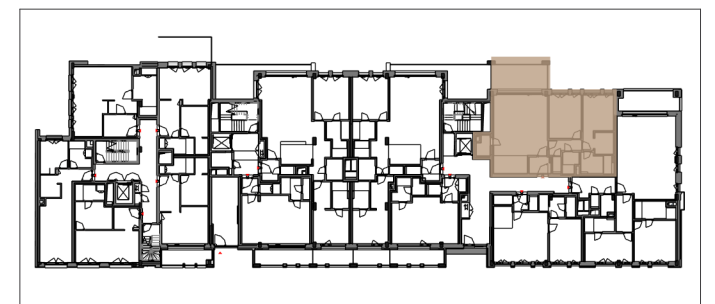


113.5 m²



13.5 m²

Situation



- Luminaire
- Balcon: dalles sur plots
- Faux-plafond
- Carrelage
- Parquet

Store d'occultation extérieur encastré :

- 1** non équipé
- 2** pré-équipé
- 3** équipé

– Les cotes sont données brutes hors parachevments. Certaines cotes et formes peuvent évoluer en phase d'exécution.

– Toute différence en plus ou en moins, rentrant dans les tolérances admises, fera perte et profit pour l'acquéreur sans adaptation du prix.

– Le mobilier est donné à titre indicatif. Les représentations des trames de sol sont données à titre symbolique.

– Tous les équipements de cuisine sont repris dans le plan du cuisiniste. Se référer au descriptif de vente pour le détail des fournitures sanitaires.

– Une information complète sur les radiateurs, l'installation électrique et la ventilation sera fournie durant le chantier.

– Des modifications sont susceptibles d'être apportées à ce plan en fonction des nécessités techniques et de la réalisation.

– L'emplacement des faux-plafonds est donné à titre indicatif.

