



**À VENDRE - 6547076**

Rue Cyprien Prévot 69 6200 - Châtelet

**179 000 €**



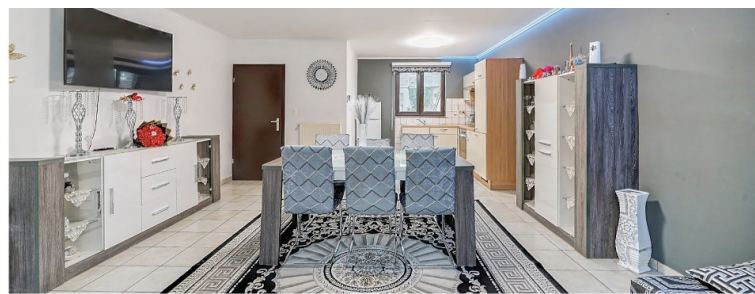
95 m<sup>2</sup>



2 chambres



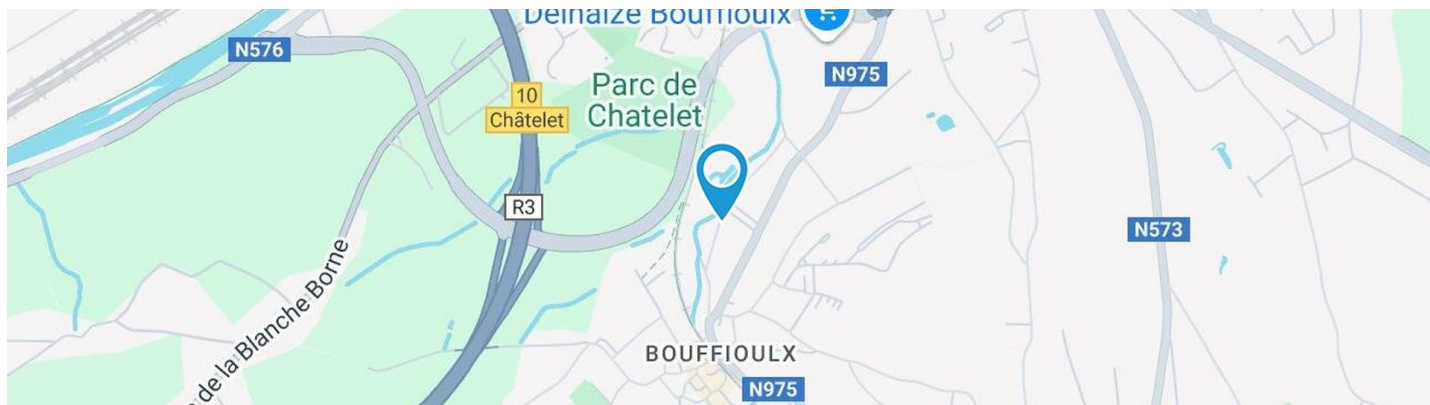
PEB /



*Sabrina*  
We Invest

+32 492 29 39 17

sabrina.saintjean@weinvest.be

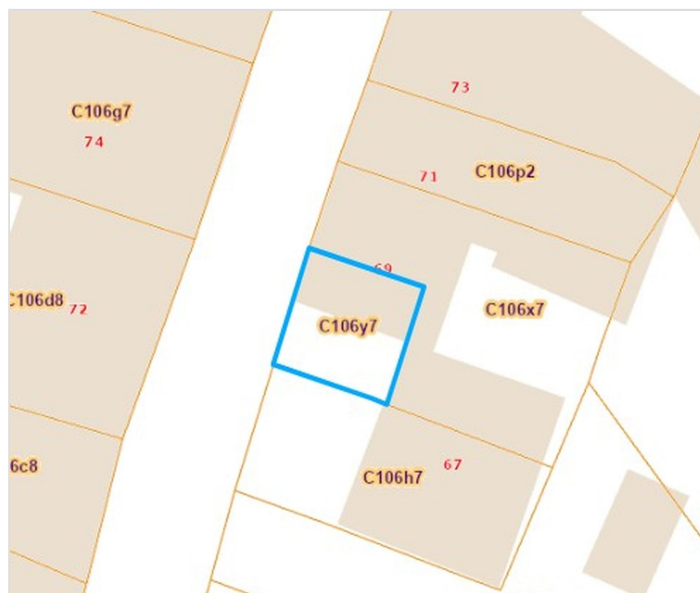


### Adresse du bien

Rue Cyprien Prévot 69  
6200 Châtelet

### Dimensions parcelle

Largeur de la façade	<b>3.00 m</b>
Profondeur de la parcelle	<b>6.5 m</b>
Surface de la parcelle	<b>57.00 m<sup>2</sup></b>
Largeur de la parcelle	<b>7.00 m</b>
Orientation	<b>Nord</b>



\*Informations provenant du site du cadastre

\* L'orientation de la façade est prise par rapport à la rue.



**Sabrina**  
+32 492 29 39 17  
sabrina.saintjean@weinvest.be





## Composition du bien

Etat général	<b>Bon</b>
Surface habitable	<b>95 m<sup>2</sup></b>
Surface totale	<b>135 m<sup>2</sup></b>
Nombre de façades	<b>3</b>
Nombre d'étages	<b>3</b>
Nombre de pièces	<b>9</b>
Nombre de chambre(s)	<b>2</b>
Nombre de salle de douches	<b>1</b>
	<b>Duplex</b>



*Sabrina*

+32 492 29 39 17  
 sabrina.saintjean@weinvest.be





## Intérieur

Rez-de-chaussée **46 m<sup>2</sup>**

**Garage, escalier**

1er étage **45 m<sup>2</sup>**

**Séjour, cuisine, wc, escalier 2, escalier**

2ème étage **44 m<sup>2</sup>**

**Chambre 1, chambre 2, salle de douche, wc 2,  
buanderie, escalier 2**



*Sabrina*

+32 492 29 39 17  
sabrina.saintjean@weinvest.be




**1er étage - Séjour - 31.02 m<sup>2</sup>**

 Longueur : **6.16 m** - Largeur : **5.81 m**

Fenêtre	<b>Châssis bois double vitrage type oscillo-battants</b>
Sol	<b>Carrelage</b>
Hauteur sous-plafond	<b>2,50 m</b>
Éclairage	<b>Points lumineux au plafond</b>

Chauffage	<b>Radiateur(s)</b>
Prise(s) électrique(s)	<b>5</b>
Prise télédistribution	<b>Oui</b>


*Sabrina*

 +32 492 29 39 17  
 sabrina.saintjean@weinvest.be


**1er étage - Cuisine - 5.20 m<sup>2</sup>**

 Longueur : **2.85 m** - Largeur : **1.82 m**

Hauteur sous-plafond	<b>2,50 m</b>
Prise(s) électrique(s)	<b>3</b>
Type	<b>Équipée</b>
Évier	<b>Simple</b>
	<b>Avec égouttoir</b>
	<b>Matière inox</b>
Plaque de cuisson	<b>Type induction</b>
	<b>De la marque BOSCH</b>
Hotte	<b>Type hotte murale</b>
	<b>Évacuation</b>

Hotte	<b>De la marque Whirlpool</b>
Four	<b>Type multifonction</b>
	<b>De la marque Whirlpool</b>
Fenêtre	<b>Châssis bois double vitrage type oscillo-battants</b>
Sol	<b>Carrelage</b>
Éclairage	<b>Points lumineux au plafond</b>
Placard	<b>Oui</b>


*Sabrina*

 +32 492 29 39 17  
 sabrina.saintjean@weinvest.be




**2ème étage - Chambre 1 - 13.72 m<sup>2</sup>**

 Longueur : **4.90 m** - Largeur : **2.79 m**

Fenêtre	<b>Châssis bois double vitrage type fenêtre de toit</b>
Sol	<b>Carrelage</b>
Hauteur sous-plafond	<b>2,35 m</b>
Type de plafond	<b>Plafond mansardé</b>

Éclairage	<b>Points lumineux au plafond</b>
Chauffage	<b>Radiateur(s)</b>
Prise(s) électrique(s)	<b>2</b>


*Sabrina*

 +32 492 29 39 17  
 sabrina.saintjean@weinvest.be


**2ème étage - Chambre 2 - 12.43 m<sup>2</sup>**

 Longueur : **4.91 m** - Largeur : **3.26 m**

Fenêtre	<b>Châssis bois double vitrage type fenêtre de toit</b>
Sol	<b>Carrelage</b>
Hauteur sous-plafond	<b>2,35 m</b>
Type de plafond	<b>Plafond mansardé</b>

Éclairage	<b>Points lumineux au plafond</b>
Chauffage	<b>Radiateur(s)</b>
Prise(s) électrique(s)	<b>2</b>



*Sabrina*  
 +32 492 29 39 17  
 sabrina.saintjean@weinvest.be




**2ème étage - Salle de douche - 4.54 m<sup>2</sup>**

 Longueur : **2.55 m** - Largeur : **1.77 m**

Douche	<b>Cabine</b>	Hauteur sous-plafond	<b>2,40 m</b>
Lavabo	<b>Simple</b>	Type de plafond	<b>Plafond mansardé</b>
Fenêtre	<b>Châssis bois double vitrage type fenêtre de toit</b>	Éclairage	<b>Points lumineux au plafond</b>
Sol	<b>Carrelage</b>	Chauffage	<b>Radiateur(s)</b>


*Sabrina*

 +32 492 29 39 17  
 sabrina.saintjean@weinvest.be

**Rez-de-chaussée - Garage - 40.99 m<sup>2</sup>**Longueur : **7.65 m** - Largeur : **6.08 m****Rez-de-chaussée - Escalier - 4.94 m<sup>2</sup>**Longueur : **4.46 m** - Largeur : **1.10 m**

Escalier

**Carrelages****Droit**

Éclairage

**Au plafond****1er étage - Wc 1 - 1.49 m<sup>2</sup>**Longueur : **1.68 m** - Largeur : **0.88 m**

WC

**Classique**

Lavabo

**Simple**

Fenêtre

**Châssis type bloc de verre**

Hauteur sous-plafond

**2,50 m**

Éclairage

**Au plafond****1er étage - Escalier 2 - 2.54 m<sup>2</sup>**Longueur : **2.30 m** - Largeur : **1.10 m**

Éclairage

**Points lumineux au plafond**

Escalier

**Matériaux carrelages****Type droit**

Sol

**Carrelage***Sabrina*

+32 492 29 39 17

sabrina.saintjean@weinvest.be



**1er étage - Escalier - 5.01 m<sup>2</sup>**Longueur : **3.05 m** - Largeur : **2.12 m**

Escalier

**Carrelages****Droit**

Éclairage

**Au plafond****2ème étage - Wc 2 - 1.54 m<sup>2</sup>**Longueur : **1.35 m** - Largeur : **1.13 m**

WC

**Classique**

Sol

**Carrelage**

Hauteur sous-plafond

**2,20 m**

Type de plafond

**Plafond mansardé**

Éclairage

**Points lumineux au plafond****2ème étage - Buanderie - 7.76 m<sup>2</sup>**Longueur : **3.06 m** - Largeur : **2.53 m**

Fenêtre

**Châssis bois double vitrage type fenêtre de toit**

Hauteur sous-plafond

**2,35 m**

Type de plafond

**Plafond mansardé**

Éclairage

**Au plafond**

Prise(s) électrique(s)

**3****2ème étage - Escalier 2 - 4.48 m<sup>2</sup>**Longueur : **3.98 m** - Largeur : **1.13 m**

Escalier

**Matériaux carrelages****Type droit**

Sol

**Carrelage**

Éclairage

**Points lumineux au plafond***Sabrina*

+32 492 29 39 17

sabrina.saintjean@weinvest.be

Récapitulatif des mètres Longueur Largeur Superficie

### Rez-de-chaussée

Garage	7.65 m	6.08 m	40.99 m <sup>2</sup>
Escalier	4.46 m	1.10 m	4.94 m <sup>2</sup>

### 1er étage

Séjour	6.16 m	5.81 m	31.02 m <sup>2</sup>
Cuisine	2.85 m	1.82 m	5.20 m <sup>2</sup>
Wc 1	1.68 m	0.88 m	1.49 m <sup>2</sup>
Escalier	3.05 m	2.12 m	5.01 m <sup>2</sup>
Escalier 2	2.30 m	1.10 m	2.54 m <sup>2</sup>

### 2ème étage

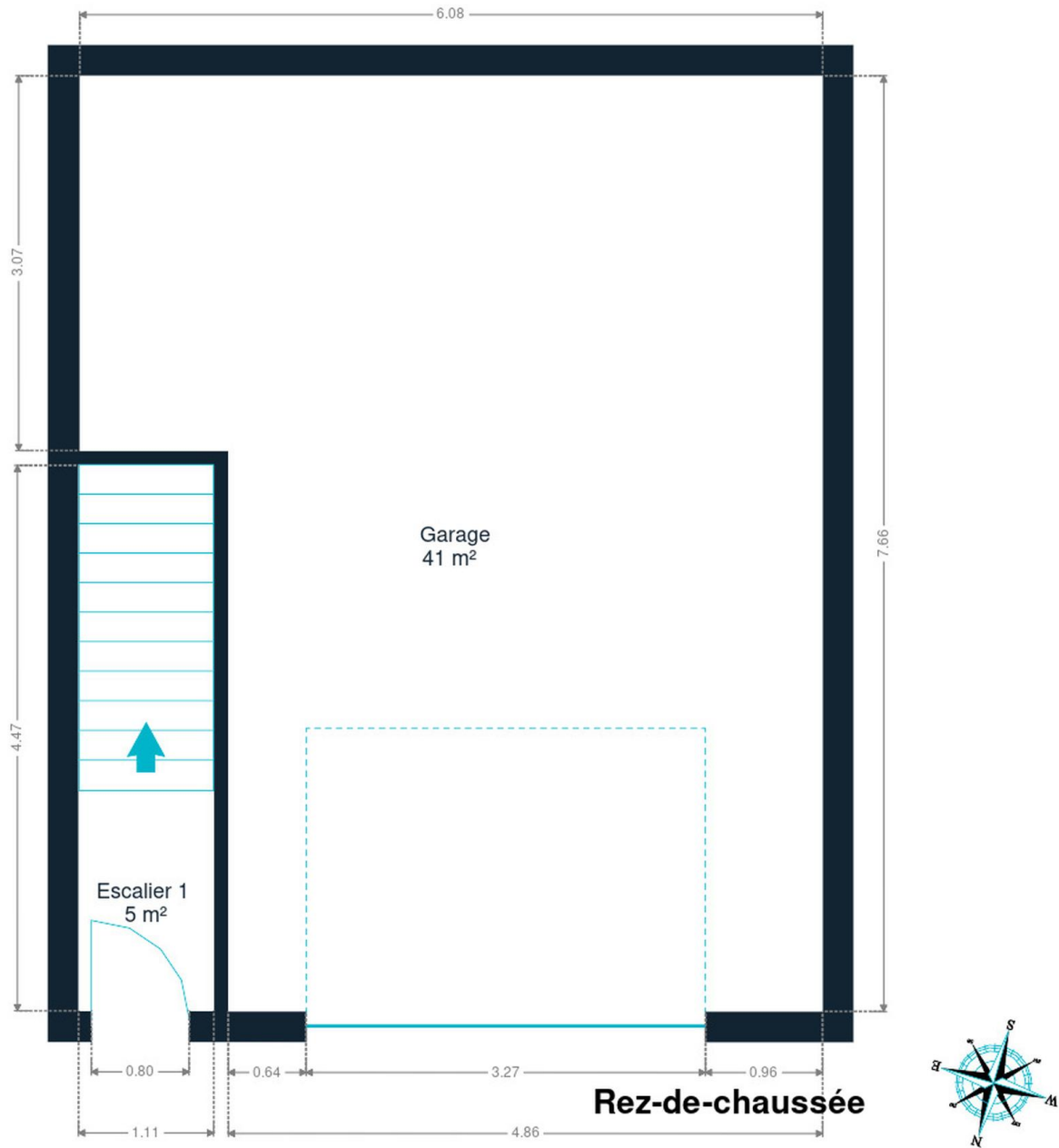
Chambre 1	4.90 m	2.79 m	13.72 m <sup>2</sup>
Chambre 2	4.91 m	3.26 m	12.43 m <sup>2</sup>
Salle de douche	2.55 m	1.77 m	4.54 m <sup>2</sup>
Wc 2	1.35 m	1.13 m	1.54 m <sup>2</sup>
Buanderie	3.06 m	2.53 m	7.76 m <sup>2</sup>
Escalier 2	3.98 m	1.13 m	4.48 m <sup>2</sup>



*Sabrina*

+32 492 29 39 17  
sabrina.saintjean@weinvest.be

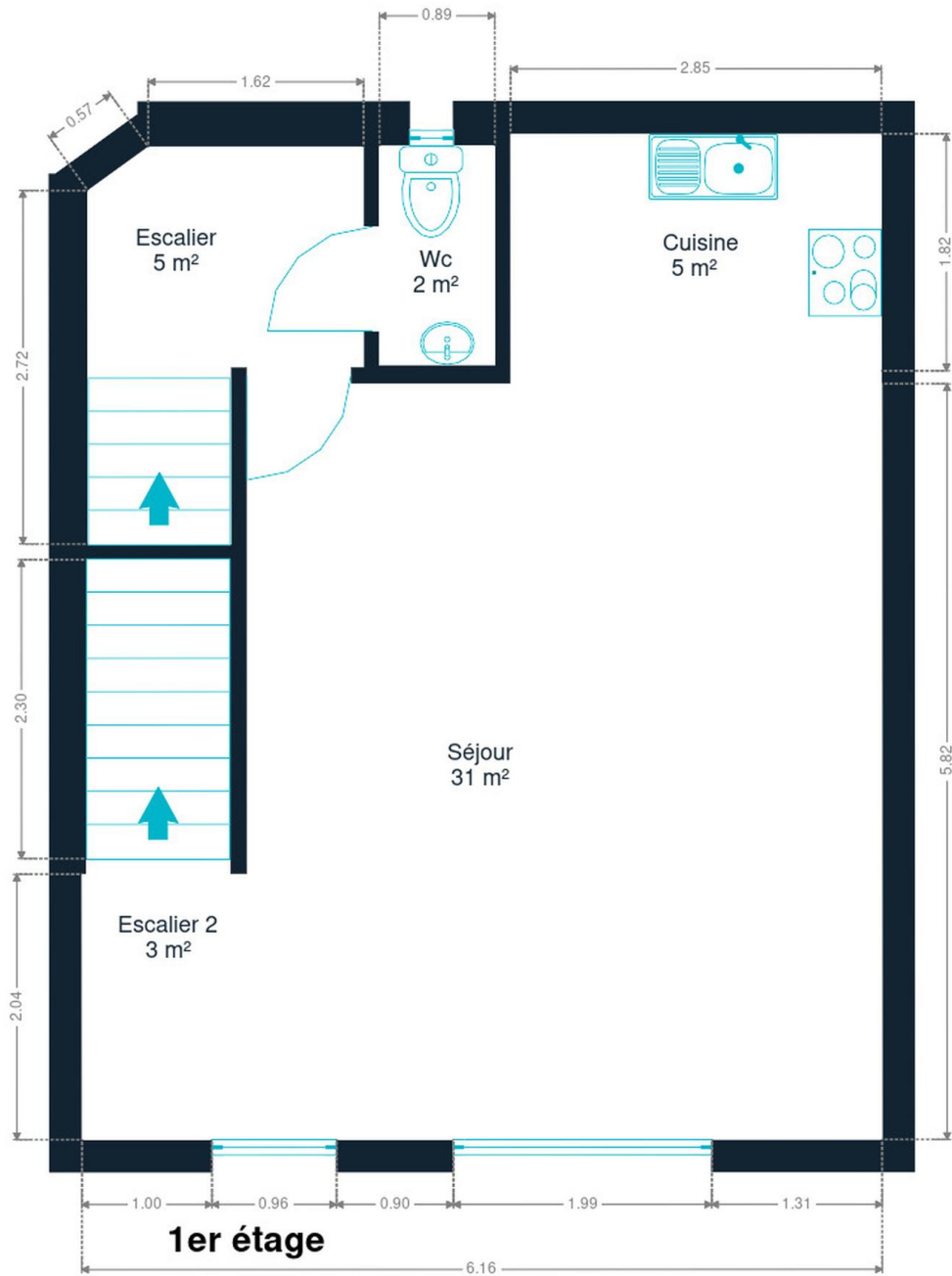




Rez-de-chaussée



*Sabrina*  
+32 492 29 39 17  
sabrina.saintjean@weinvest.be

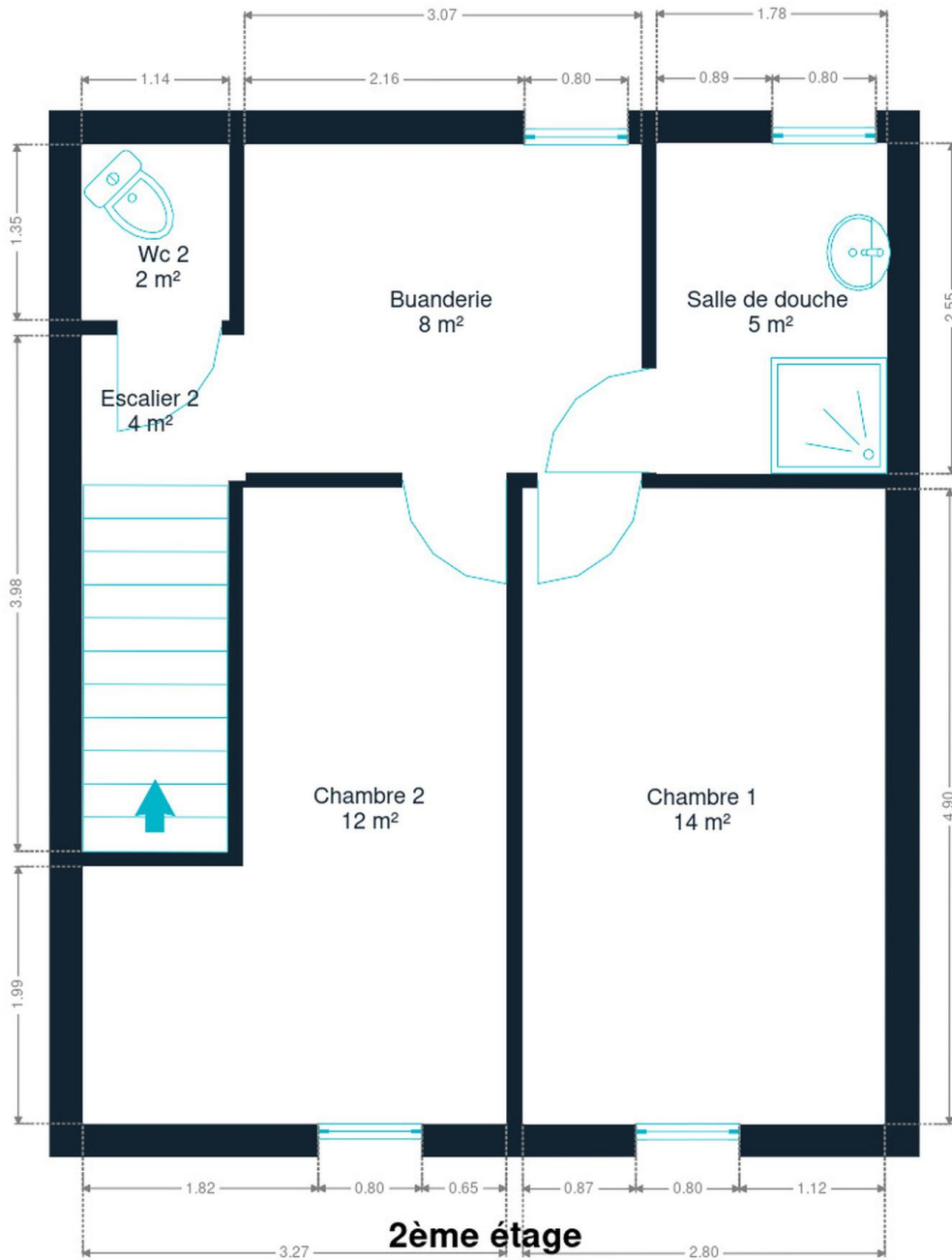


1er étage



*Sabrina*  
+32 492 29 39 17  
sabrina.saintjean@weinvest.be





2ème étage



*Sabrina*  
+32 492 29 39 17  
sabrina.saintjean@weinvest.be

## Technique

### Façade

Matériaux façade

**Brique**

### Châssis

Châssis

**Matière bois**  
**Vitrage double**

### Installation

Compteur gaz

**Oui**

Compteur électrique

**Bi-horaire**

Chauffage

**Type central**  
**Nature gaz**  
**Radiateur(s)**  
**Type à condensation à ventouse**  
**Vaillant**  
**Thermostat d'ambiance Oui**

Compt. d'eau

**Individuel**

TV

**Prise tv***Sabrina*

+32 492 29 39 17

sabrina.saintjean@weinvest.be





## Transports

Arrêt de bus	1000 m
Accès ferroviaire	500 m
Accès autoroutier	1700 m

## Écoles

EEPSCF Etablissement d' Enseignement Spécial Secondaire Châtelet	711 m
Groupe Scolaire Boubier	930 m
Institut Sainte Marie Secondaire	1346 m



*Sabrina*

+32 492 29 39 17  
sabrina.saintjean@weinvest.be

## Points d'intérêts

Réparation de voiture	Garage De Meyer	<b>949 m</b>
Banque	ING Chatelet - Agent Independant	<b>1189 m</b>
Nourriture	Le Ballottin	<b>1270 m</b>
Soin des cheveux	Coiffure Oswald	<b>1289 m</b>
Restaurant	Zerman Jessica	<b>1729 m</b>
Station de transit	Châtelet	<b>1766 m</b>
Station de bus	BOUFFIOULX Rue de Sibérie	<b>1790 m</b>
Magasin de vélos	Decathlon Châtelineau	<b>1916 m</b>
Réparation de voiture	Auto5 Chatelineau	<b>1922 m</b>
Repas à emporter	Pizza Hut	<b>1968 m</b>
Magasin de meubles	BricoPlanit Châtelet	<b>2217 m</b>
Magasin de chaussures	Pronti Châtelineau (shopping Cora)	<b>2298 m</b>
Supermarché	Cora Châtelineau	<b>2402 m</b>
Magasin de meubles	Usico Meubles	<b>2559 m</b>



*Sabrina*

+32 492 29 39 17  
sabrina.saintjean@weinvest.be

# Les étapes d'achat d'un bien immobilier

## 1. BUDGET

En fonction de vos revenus et de vos économies (les "fonds propres") la banque va déterminer votre "capacité d'emprunt", c'est à dire le montant maximal du crédit.

## 3. OFFRE

Une fois le bien de vos rêves trouvé, vous rédigez une offre au propriétaire, qui lui notifie votre intérêt d'acheter à un prix donné et dans des conditions déterminées.

## 5. FINANCEMENT

Différents types de crédits hypothécaire existent. En négociant auprès de plusieurs banques, vous obtiendrez le crédit le plus avantageux pour votre situation. Une fois l'offre de prêt formelle obtenue, le compromis peut être signé.

## 7. SIGNATURE COMPROMIS

Une fois le compromis rempli et accepté par les parties, vous le signez chez le notaire du vendeur ou dans votre agence immobilière. La signature se fait en général dans le mois qui suit l'offre.

+ Vous payez une *garantie équivalente à 5 ou 10% du prix de vente.*

## 9. SIGNATURE DE L'ACTE

Maximum 4 mois après le compromis a lieu la signature de l'acte, chez votre notaire. C'est le moment où vous recevez les clés et devenez propriétaire.

+ Vous payez le *solde, les frais de notaire et les coûts de l'acte.*

## 2. RECHERCHE

Vous pouvez entamer vos recherches. Encodez vos critères sur les plateformes immobilières (immoweb, immovlan,...) et/ou les communiquez-les aux agences immobilières locales afin d'être notifié lorsqu'un bien est mis en vente.

## 4. NÉGOCIATION

Le propriétaire peut accepter votre offre, la refuser voir vous faire une contre-proposition (à accepter ou refuser en retour). Une fois les négociations abouties et l'offre contresignée, la vente est scellée.

## 6. COMPROMIS

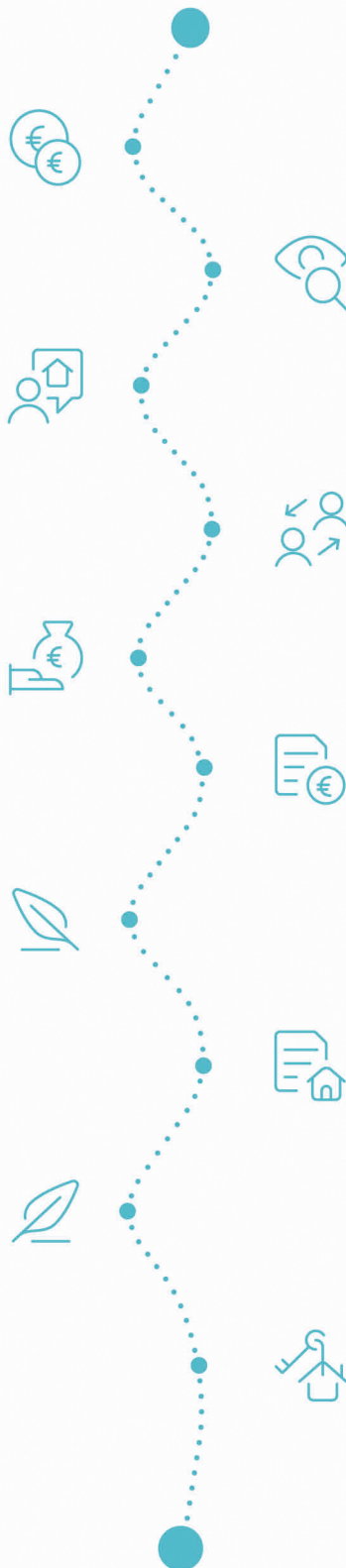
Le compromis est le premier contrat formalisant l'engagement de vente. C'est soit le notaire soit l'agence immobilière qui va le rédiger.

## 8. RECHERCHES NOTARIÉES

Les notaires vont rassembler les documents et effectuer les recherches administratives, hypothécaires et fiscales auprès des administrations concernées. Une fois toutes les informations collectées, la date de signature peut être fixée.

## 10. TITRE DE PROPRIÉTÉ

Votre notaire transmet l'acte signé au bureau des hypothèques pour y être enregistré. Quelques semaines plus tard, il recevra le titre de propriété portant les cachets de l'administration fiscale, conservera l'original et vous transmettra une copie.



Acheté!





# Quels sont les frais « cachés » à l'achat d'un bien immobilier ?

Lorsque vous faites l'acquisition d'une propriété, le prix de vente sera toujours additionné de taxes et frais annexes, appelés **«frais d'achat» et qui s'élèvent en moyenne à 15% du prix de vente** (sauf si vous bénéficiez d'un taux réduit ou d'un abattement). C'est votre notaire qui va les collecter, mais celui-ci va ensuite les redistribuer aux différentes administrations.

## Exemple :



**Prix d'achat**  
en Régions wallonne et bruxelloise  
(sous réserve des éventuelles réductions de frais et abattements).

**200.000 €**

**Total des frais d'achat**

**+ 29.175 €**

**Total de l'achat** ▶

**229.175 €**

**25.000 €** Droits d'enregistrement

**2.160 €** Honoraires du notaire (soumis à la TVA\*)

**1.100 €** Frais administratifs (soumis à la TVA\*)

**685 €** TVA

**230 €** Transcription hypothécaire



Si votre achat est financé grâce à un crédit hypothécaire, il faudra ajouter les frais liés à un second acte notarié ; l'acte de crédit, qui va entraîner des frais supplémentaire dûs à la banque et au notaire. Renseignez-vous auprès de votre notaire pour connaître le montant total exact.

## Nos services

Chez We Invest, nous sommes persuadés qu'un bon agent immobilier n'est pas nécessairement un secrétaire redoutable, un photographe hors-pair, un marketeur ingénieux ou un informaticien passionné. Nous avons donc décidé de former une agence immobilière avec une véritable équipe de professionnels pour entourer cet agent.

▼  
**Votre agent We Invest est plus qu'un ouvreur de porte:** c'est un véritable conseiller, passionné. Il ou elle vous guidera et vous encadrera dans l'une des transactions la plus importante de votre vie. Grâce à sa certification IPI, vous êtes assurés que nos agents sont formés aux aspects techniques, juridiques, fiscaux et administratifs d'un achat et d'une vente.

▼  
**L'équipe de marketing:** votre agent immobilier est soutenu par une équipe marketing professionnelle (photographes, vidéastes, publicitaires, graphistes, spécialistes du marketing digital, etc.) Grâce à nos supports, tels que les plans, les visites virtuelles, les vidéos ou le livret comme celui-ci, vous gagnez du temps en ne visitant que les propriétés qui vous correspondent vraiment !

▼  
**L'équipe technologique:** Notre objectif est d'utiliser la technologie pour humaniser les transactions immobilières. Contradictoire? Pas du tout: entourés d'outils et de services tech', le travail de nos agents immobiliers est considérablement allégé. Cela leur permet de se concentrer sur leur plus grande force: des conseils personnalisés pour que vous puissiez trouver la maison de vos rêves ou vendre la vôtre au meilleur prix.



## Vous songez à vendre ?

Notre équipe est disponible pour vous soutenir dans chacun de vos projets de vente ou de mise en location. Faites évaluer votre propriété objectivement, gratuitement, et sans engagement. [Contactez votre agent immobilier We Invest et découvrez autour d'une tasse de café ce que nous pouvons faire pour vous.](#)