



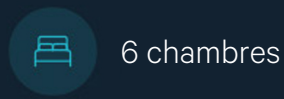
À VENDRE - Croix du feu 203

Avenue des Croix du feu 203 1020 - Laeken

769 000 €



331 m²



6 chambres



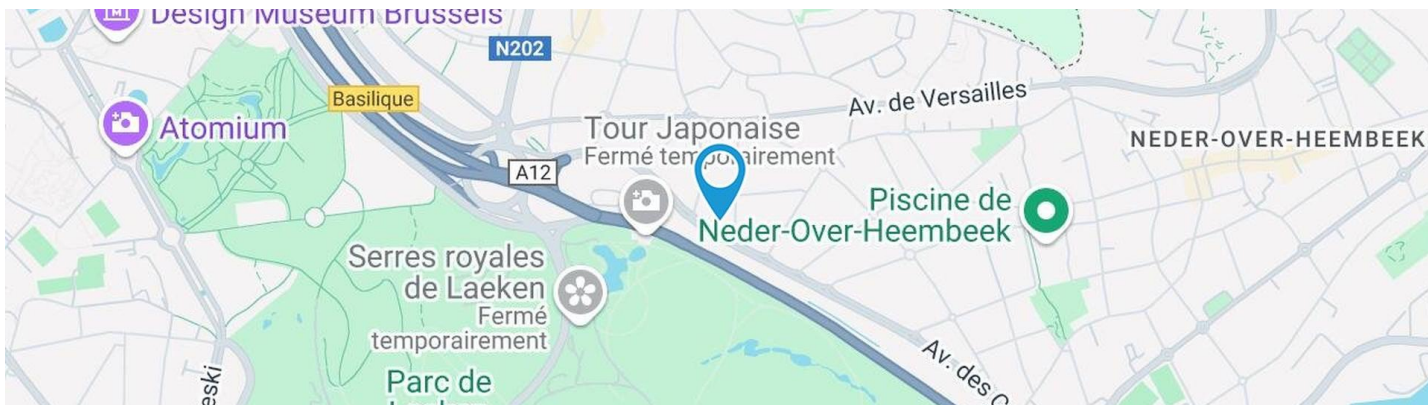
PEB /



Maxime
 We Invest

+32 470 43 68 61

maxime.labad@weinvest.be

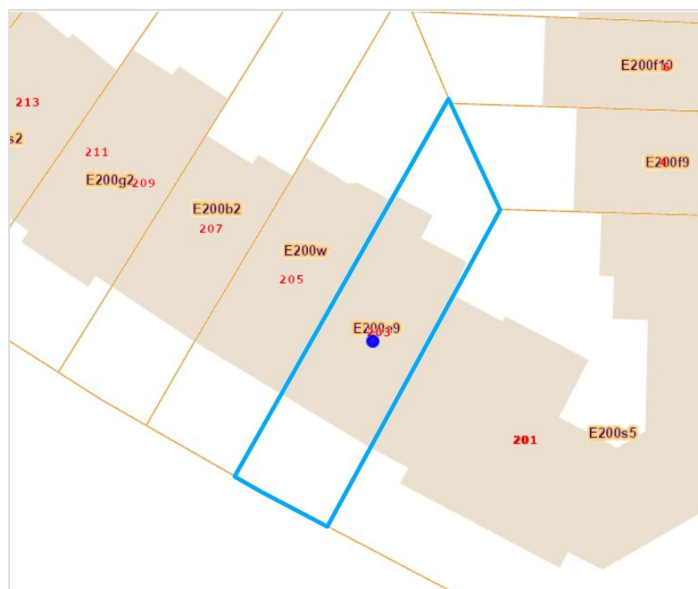


Adresse du bien

Avenue des Croix du feu 203
1020 Laeken

Dimensions parcelle

Largeur de la façade	8.00 m
Profondeur de la parcelle	29 m
Surface de la parcelle	179.00 m²
Largeur de la parcelle	8.00 m
Orientation	Sud



*Informations provenant du site du cadastre

* L'orientation de la façade est prise par rapport à la rue.



Maxime
+32 470 43 68 61
maxime.labad@weinvest.be



Composition du bien

Etat général	Bon
Surface habitable	331 m²
Surface totale	424 m²
Nombre de façades	2
Nombre d'étages	4
Nombre de pièces	36
Nombre de chambre(s)	6
Nombre de salle de bains	3
Nombre de salle de douches	1



Maxime

+32 470 43 68 61
maxime.labad@weinvest.be



Extérieur

Terrasse (terrain arrière)

24 m²

Sol carrelage

Orientation nord



Maxime

+32 470 43 68 61
maxime.labad@weinvest.be



Intérieur

Rez-de-chaussée **90 m²**

**Séjour, cuisine, chambre, salle de bains, wc,
hall, hall d'entrée, escalier**

1er étage **85 m²**

**Escalier, hall d'entrée, séjour, cuisine, chambre
1, chambre 2, salle de bains, wc**

2ème étage **83 m²**

**Escalier, hall d'entrée, séjour, cuisine, chambre
1, chambre 2, salle de bains, wc**

3ème étage **56 m²**

**Escalier, séjour, cuisine, chambre, salle de
douche**

4ème étage **26 m²**

Grenier

Sous-sol **84 m²**

**Garage, cave 1, cave 2, cave 3, cave 4, cave 5,
cave 6, wc, hall de cave, chaufferie, hall**



Maxime

+32 470 43 68 61
maxime.labad@weinvest.be


Rez-de-chaussée - Séjour - 37.80 m²

 Longueur : **8.49 m** - Largeur : **4.71 m**

Fenêtre	Châssis bois double vitrage type oscillo-battants
Sol	Quick-Step
Hauteur sous-plafond	2.8 m
Éclairage	Point lumineux au plafond

Chauffage	Radiateur(s)
Prise(s) électrique(s)	7
Prise télédistribution	Oui
Prise téléphone	Oui


Maxime

 +32 470 43 68 61
 maxime.labad@weinvest.be


Rez-de-chaussée - Cuisine - 10.51 m²

 Longueur : **3.79 m** - Largeur : **2.77 m**

Hauteur sous-plafond	2.6 m
Prise(s) électrique(s)	7
Type	Équipée
Accès	Terrasse
Évier	Double
Plaque de cuisson	Type gaz
	De la marque Ariston
Hotte	Type hotte sous-encastree
	Évacuation extérieure
Lave-vaisselle	Type intégré

Lave-vaisselle	De la marque Miele
Four	Type à air pulsé
	De la marque BOSCH
Porte	Type battante
	Matière bois
	Vitrage double
Fenêtre	Châssis bois double vitrage
	type oscillo-battants volets
	type manuel matière pvc
Sol	Carrelage
Éclairage	Spots encastrés
Chauffage	Radiateur(s)


Maxime

 +32 470 43 68 61
 maxime.labad@weinvest.be


Rez-de-chaussée - Chambre - 14.67 m²

 Longueur : **4.34 m** - Largeur : **3.38 m**

Fenêtre	Châssis bois double vitrage volets type manuel matière pvc type oscillo-battants
Sol	Quick-Step
Hauteur sous-plafond	2.9 m

Éclairage	Point lumineux au plafond
Chauffage	Radiateur(s)
Prise(s) électrique(s)	2


Maxime

 +32 470 43 68 61
 maxime.labad@weinvest.be


Rez-de-chaussée - Salle de bains - 4.45 m²

 Longueur : **2.61 m** - Largeur : **1.70 m**

Hauteur sous-plafond	2.5 m
Prise(s) électrique(s)	1
Extracteur d'air	Oui
Baignoire	1
Lavabo	Simple

Éclairage	Spots encastrés
	Point lumineux mural
Chauffage	Radiateur(s)
Sol	Carrelage


Maxime

 +32 470 43 68 61
 maxime.labad@weinvest.be

**1er étage - Hall d'entrée - 3.08 m²**Longueur : **2.97 m** - Largeur : **1.03 m**

Sol	Carrelage
Hauteur sous-plafond	2.85 m
Éclairage	Spots encastrés
Parlophone	Oui

**Maxime**+32 470 43 68 61
maxime.labad@weinvest.be


1er étage - Séjour - 32.85 m²

 Longueur : **7.69 m** - Largeur : **4.88 m**

Fenêtre	Châssis bois double vitrage type oscillo-battants
Sol	Parquet
Hauteur sous-plafond	2.8 m
Éclairage	Point lumineux au plafond

Chauffage	Radiateur(s)
Prise(s) électrique(s)	1
Prise téléphone	Oui


Maxime

 +32 470 43 68 61
 maxime.labad@weinvest.be


1er étage - Cuisine - 10.51 m²

 Longueur : **3.79 m** - Largeur : **2.77 m**

Hauteur sous-plafond	2.7 m
Prise(s) électrique(s)	6
Type	Équipée
Accès	Balcon
Évier	Simple
	Avec égouttoir
Plaque de cuisson	Gaz
Hotte	Hotte murale
	Extérieure

Frigo	Encastré
Lave-vaisselle	Full-intégré
Four	À air pulsé
	Siemens
Porte	Battante
	Bois
	Double
Fenêtre	Châssis bois double vitrage
	type oscillo-battants
Éclairage	Au plafond


Maxime

 +32 470 43 68 61
 maxime.labad@weininvest.be


1er étage - Chambre 1 - 10.86 m²

 Longueur : **5.10 m** - Largeur : **2.30 m**

Fenêtre	Châssis bois double vitrage type oscillo-battants
Sol	Parquet
Hauteur sous-plafond	2.8 m

Éclairage	Point lumineux au plafond
Chauffage	Radiateur(s)
Prise(s) électrique(s)	2


Maxime

 +32 470 43 68 61
 maxime.labad@weininvest.be


1er étage - Chambre 2 - 14.67 m²

 Longueur : **4.34 m** - Largeur : **3.38 m**

Fenêtre	Châssis bois double vitrage type oscillo-battants
Sol	Parquet
Hauteur sous-plafond	2.82.85 m

Éclairage	Point lumineux au plafond
Chauffage	Radiateur(s)
Prise(s) électrique(s)	4


Maxime

 +32 470 43 68 61
 maxime.labad@weinvest.be


1er étage - Salle de bains - 4.45 m²

 Longueur : **2.61 m** - Largeur : **1.70 m**

Hauteur sous-plafond	2.5 m
Prise(s) électrique(s)	2
Extracteur d'air	Oui
Baignoire	1
Lavabo	Simple

Sèche-serviettes	Oui
Éclairage	Spots encastrés
Chauffage	Radiateur(s)
Sol	Carrelage


Maxime

 +32 470 43 68 61
 maxime.labad@weinvest.be

**2ème étage - Hall d'entrée - 8.17 m²**Longueur : **5.94 m** - Largeur : **1.81 m**

Sol	Carrelage
Hauteur sous-plafond	2.9 m
Éclairage	Point lumineux au plafond
Parlophone	Oui

**Maxime**+32 470 43 68 61
maxime.labad@weinvest.be


2ème étage - Séjour - 25.60 m²

 Longueur : **7.65 m** - Largeur : **4.04 m**

Fenêtre	Châssis bois double vitrage type oscillo-battants
Sol	Parquet
Hauteur sous-plafond	3 m
Éclairage	Point lumineux au plafond

Chauffage	Radiateur(s)
Prise(s) électrique(s)	6
Prise téléphone	Oui


Maxime

 +32 470 43 68 61
 maxime.labad@weinvest.be


2ème étage - Cuisine - 10.51 m²

 Longueur : **3.79 m** - Largeur : **2.77 m**

Hauteur sous-plafond	2.9 m
Prise(s) électrique(s)	5
Type	Équipée
Accès	Balcon
Évier	Double
	Avec égouttoir
Plaque de cuisson	Type gaz
	De la marque Tecnomax
Hotte	Type hotte murale
	Évacuation extérieure

Lave-vaisselle	Type intégré
Four	De la marque kupperbusch
Porte	Type battante
	Matière bois
	Vitrage double
Fenêtre	Châssis bois double vitrage
	type oscillo-battants
Sol	Carrelage
Éclairage	Point lumineux au plafond
Chauffage	Radiateur(s)


Maxime

 +32 470 43 68 61
 maxime.labad@weininvest.be


2ème étage - Chambre 1 - 11.32 m²

 Longueur : **5.31 m** - Largeur : **2.29 m**

Fenêtre	Châssis bois double vitrage type oscillo-battants
Sol	Parquet
Hauteur sous-plafond	3 m

Éclairage	Point lumineux au plafond
Chauffage	Radiateur(s)
Prise(s) électrique(s)	2


Maxime

 +32 470 43 68 61
 maxime.labad@weinvest.be


2ème étage - Chambre 2 - 14.67 m²

 Longueur : **4.34 m** - Largeur : **3.38 m**

Fenêtre	Châssis bois double vitrage type oscillo-battants
Sol	Parquet
Hauteur sous-plafond	2.9 m

Éclairage	Point lumineux au plafond
Chauffage	Radiateur(s)
Prise(s) électrique(s)	3


Maxime

 +32 470 43 68 61
 maxime.labad@weinvest.be


2ème étage - Salle de bains - 4.45 m²

 Longueur : **2.61 m** - Largeur : **1.70 m**

Hauteur sous-plafond	2.6 m	Sèche-serviettes	Oui
Prise(s) électrique(s)	3	Éclairage	Spots encastrés
Extracteur d'air	Oui	Chauffage	Radiateur(s)
Baignoire	1	Sol	Carrelage
Lavabo	Simple		


Maxime

 +32 470 43 68 61
 maxime.labad@weinvest.be


3ème étage - Séjour - 19.51 m²

 Longueur : **4.93 m** - Largeur : **4.05 m**

Ouvert sur	Cuisine	Éclairage	Point lumineux au plafond
Fenêtre	Châssis bois double vitrage type oscillo-battants	Chauffage	Radiateur(s)
Sol	Quick-Step	Parlophone	Oui
Hauteur sous-plafond	2.8 m	Prise(s) électrique(s)	4
Type de plafond	Plafond mansardé		


Maxime

 +32 470 43 68 61
 maxime.labad@weinvest.be


3ème étage - Cuisine - 18.03 m²

 Longueur : **4.57 m** - Largeur : **4.13 m**

Hauteur sous-plafond	2.8 m
Prise(s) électrique(s)	4
Type	Semi-équipée
Accès	Terrasse
Ouvert sur	Séjour
Évier	Double
	Avec égouttoir
Plaque de cuisson	Type gaz
Hotte	Type hotte murale
	Évacuation extérieure

Four	Type à air pulsé
Porte	Type battante
	Matière bois
	Vitrage double
Fenêtre	Châssis bois double vitrage type porte-fenêtre sans ouverture
Sol	Quick-Step
Éclairage	Spots encastrés
Chauffage	Radiateur(s)
Prise téléphone	Oui


Maxime

 +32 470 43 68 61
 maxime.labad@weinvest.be

**3ème étage - Chambre - 9.43 m²**Longueur : **4.09 m** - Largeur : **2.30 m**

Sol	Quick-Step	Éclairage	Point lumineux au plafond
Hauteur sous-plafond	2.8 m	Chauffage	Radiateur(s)
Type de plafond	Plafond mansardé	Prise(s) électrique(s)	2

**Maxime**+32 470 43 68 61
maxime.labad@weinvest.be


3ème étage - Salle de douche - 2.35 m²

 Longueur : **2.32 m** - Largeur : **1.01 m**

Douche	Cabine	Lavabo	Simple
	Carrelage + porte	Sol	Carrelage
		Hauteur sous-plafond	2.3 m
WC	Suspendu	Éclairage	Spots encastrés


Maxime

 +32 470 43 68 61
 maxime.labad@weinvest.be

Rez-de-chaussée - Wc - 1.15 m²Longueur : **1.73 m** - Largeur : **0.66 m**

WC	Classique
Lavabo	Simple
Hauteur sous-plafond	2.6 m
Éclairage	Au plafond
Extracteur d'air	Oui

Rez-de-chaussée - Hall - 2.65 m²Longueur : **3.08 m** - Largeur : **0.86 m**

Hauteur sous-plafond	2.9 m
Éclairage	Au plafond
Parlophone	Oui

*Maxime*+32 470 43 68 61
maxime.labad@weinvest.be

Rez-de-chaussée - Hall d'entrée - 15.24 m²Longueur : **10.96 m** - Largeur : **1.78 m**

Sol	Carrelage
Hauteur sous-plafond	2.8 m
Éclairage	Point lumineux au plafond
Escalier	1

Rez-de-chaussée - Escalier - 3.71 m²Longueur : **4.32 m** - Largeur : **0.85 m****1er étage - Escalier - 7.47 m²**Longueur : **4.70 m** - Largeur : **1.59 m****2ème étage - Escalier - 7.62 m²**Longueur : **4.74 m** - Largeur : **1.60 m****3ème étage - Escalier - 6.90 m²**Longueur : **3.82 m** - Largeur : **1.80 m***Maxime*+32 470 43 68 61
maxime.labad@weininvest.be

Sous-sol - Garage - 14.26 m²Longueur : **5.86 m** - Largeur : **2.67 m**

Nombre de voitures	1
Porte	
	Type battante
	Matière bois
Sol	Carrelage
Hauteur sous-plafond	2.1 m
Éclairage	Point lumineux au plafond
Prise(s) électrique(s)	1

Sous-sol - Cave 1 - 5.30 m²Longueur : **3.07 m** - Largeur : **1.72 m**

Sol	Carrelage
Hauteur sous-plafond	2.1 m
Éclairage	Point lumineux au plafond

Sous-sol - Cave 2 - 8.51 m²Longueur : **5.07 m** - Largeur : **1.67 m**

Sol	Béton
Hauteur sous-plafond	2.1 m
Éclairage	Point lumineux au plafond

Sous-sol - Cave 3 - 2.63 m²Longueur : **1.89 m** - Largeur : **1.39 m**

Sol	Carrelage
Hauteur sous-plafond	2.1 m
Éclairage	Point lumineux au plafond

*Maxime*+32 470 43 68 61
maxime.labad@weinvest.be

Sous-sol - Cave 4 - 23.22 m²Longueur : **6.14 m** - Largeur : **5.19 m**

Sol	Carrelage
Hauteur sous-plafond	2.1 m
Éclairage	Point lumineux au plafond
Prise(s) électrique(s)	2

Sous-sol - Cave 5 - 9.42 m²Longueur : **4.18 m** - Largeur : **2.68 m**

Sol	Carrelage
Hauteur sous-plafond	2.1 m
Éclairage	Point lumineux au plafond
Prise(s) électrique(s)	2
Oui	1

Sous-sol - Cave 6 - 4.09 m²Longueur : **2.64 m** - Largeur : **1.55 m**

Sol	Carrelage
Hauteur sous-plafond	2.1 m
Éclairage	Point lumineux au plafond

Sous-sol - Wc - 1.34 m²Longueur : **1.18 m** - Largeur : **1.14 m**

WC	Classique
Lavabo	Simple
Sol	Béton
Hauteur sous-plafond	2.1 m

*Maxime*+32 470 43 68 61
maxime.labad@weininvest.be

Sous-sol - Hall de cave - 3.20 m²Longueur : **1.84 m** - Largeur : **1.74 m**

Sol	Carrelage
Hauteur sous-plafond	2.1 m
Éclairage	Point lumineux au plafond

Sous-sol - Chaufferie - 3.19 m²Longueur : **2.66 m** - Largeur : **1.48 m**

Sol	Carrelage
Hauteur sous-plafond	2.1 m

Sous-sol - Hall - 8.40 m²Longueur : **4.16 m** - Largeur : **3.36 m**

Hauteur sous-plafond	2.1 m
Prise(s) électrique(s)	1
Éclairage	Point lumineux mural
Escalier	1
Sol	Carrelage

*Maxime*+32 470 43 68 61
maxime.labad@weinvest.be

1er étage - Wc - 1.15 m²Longueur : **1.73 m** - Largeur : **0.66 m**

WC	Classique
Sol	Carrelage
Hauteur sous-plafond	2.65 m
Éclairage	Spots encastrés

*Maxime*+32 470 43 68 61
maxime.labad@weinvest.be

2ème étage - Wc - 1.15 m²Longueur : **1.73 m** - Largeur : **0.66 m**

WC	Classique
Sol	Carrelage
Hauteur sous-plafond	2.5 m
Éclairage	Point lumineux au plafond
Extracteur d'air	Oui

*Maxime*+32 470 43 68 61
maxime.labad@weinvest.be

4ème étage - Grenier - 25.92 m²Longueur : **6.40 m** - Largeur : **4.05 m**

Type de grenier	Seulement rangement
Sol	Bois
Hauteur sous-plafond	1.4 m
Type de plafond	Plafond mansardé
Éclairage	Point lumineux au plafond

*Maxime*+32 470 43 68 61
maxime.labad@weinvest.be

Récapitulatif des mètres

Longueur

Largeur

Superficie

Appartement 1**Rez-de-chaussée**

Séjour	8.49 m	4.71 m	37.80 m ²
Cuisine	3.79 m	2.77 m	10.51 m ²
Chambre	4.34 m	3.38 m	14.67 m ²
Salle de bains	2.61 m	1.70 m	4.45 m ²
Wc	1.73 m	0.66 m	1.15 m ²
Hall	3.08 m	0.86 m	2.65 m ²

Commun**Rez-de-chaussée**

Hall d'entrée	10.96 m	1.78 m	15.24 m ²
Escalier	4.32 m	0.85 m	3.71 m ²

1er étage

Escalier	4.70 m	1.59 m	7.47 m ²
----------	--------	--------	---------------------

2ème étage

Escalier	4.74 m	1.60 m	7.62 m ²
----------	--------	--------	---------------------

3ème étage

Escalier	3.82 m	1.80 m	6.90 m ²
----------	--------	--------	---------------------

*Maxime*+32 470 43 68 61
maxime.labad@weinvest.be

Sous-sol

Garage	5.86 m	2.67 m	14.26 m ²
Cave 1	3.07 m	1.72 m	5.30 m ²
Cave 2	5.07 m	1.67 m	8.51 m ²
Cave 3	1.89 m	1.39 m	2.63 m ²
Cave 4	6.14 m	5.19 m	23.22 m ²
Cave 5	4.18 m	2.68 m	9.42 m ²
Cave 6	2.64 m	1.55 m	4.09 m ²
Wc	1.18 m	1.14 m	1.34 m ²
Hall de cave	1.84 m	1.74 m	3.20 m ²
Chaufferie	2.66 m	1.48 m	3.19 m ²
Hall	4.16 m	3.36 m	8.40 m ²

Appartement 2

1er étage

Hall d'entrée	2.97 m	1.03 m	3.08 m ²
Séjour	7.69 m	4.88 m	32.85 m ²
Cuisine	3.79 m	2.77 m	10.51 m ²
Chambre 1	5.10 m	2.30 m	10.86 m ²
Chambre 2	4.34 m	3.38 m	14.67 m ²
Salle de bains	2.61 m	1.70 m	4.45 m ²
Wc	1.73 m	0.66 m	1.15 m ²



Maxime

+32 470 43 68 61
maxime.labad@weinvest.be

Appartement 3

2ème étage

Hall d'entrée	5.94 m	1.81 m	8.17 m ²
Séjour	7.65 m	4.04 m	25.60 m ²
Cuisine	3.79 m	2.77 m	10.51 m ²
Chambre 1	5.31 m	2.29 m	11.32 m ²
Chambre 2	4.34 m	3.38 m	14.67 m ²
Salle de bains	2.61 m	1.70 m	4.45 m ²
Wc	1.73 m	0.66 m	1.15 m ²

Appartement 4

3ème étage

Séjour	4.93 m	4.05 m	19.51 m ²
Cuisine	4.57 m	4.13 m	18.03 m ²
Chambre	4.09 m	2.30 m	9.43 m ²
Salle de douche	2.32 m	1.01 m	2.35 m ²

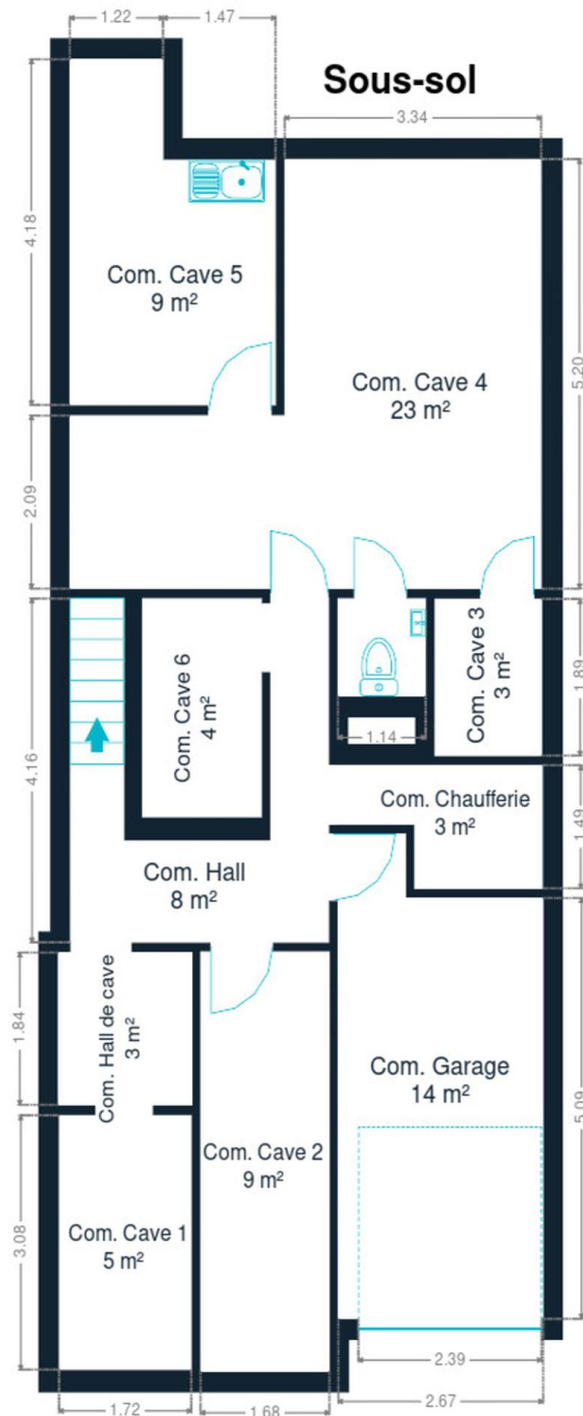
4ème étage

Grenier	6.40 m	4.05 m	25.92 m ²
---------	--------	--------	----------------------



Maxime

+32 470 43 68 61
maxime.labad@weinvest.be

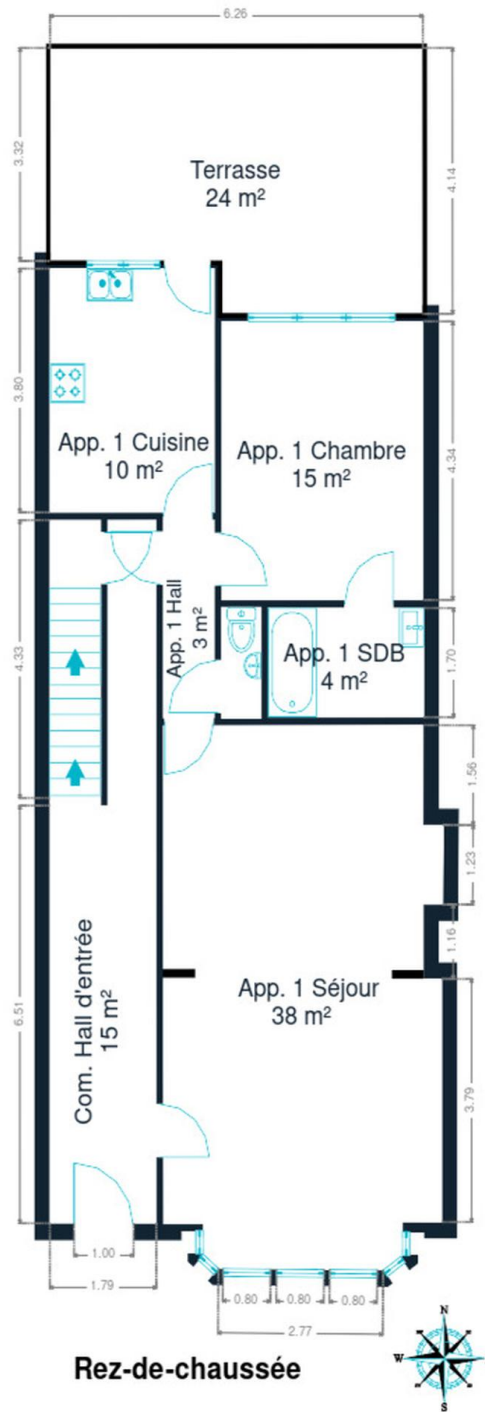


Sous-sol



Maxime

+32 470 43 68 61
maxime.labad@weinvest.be

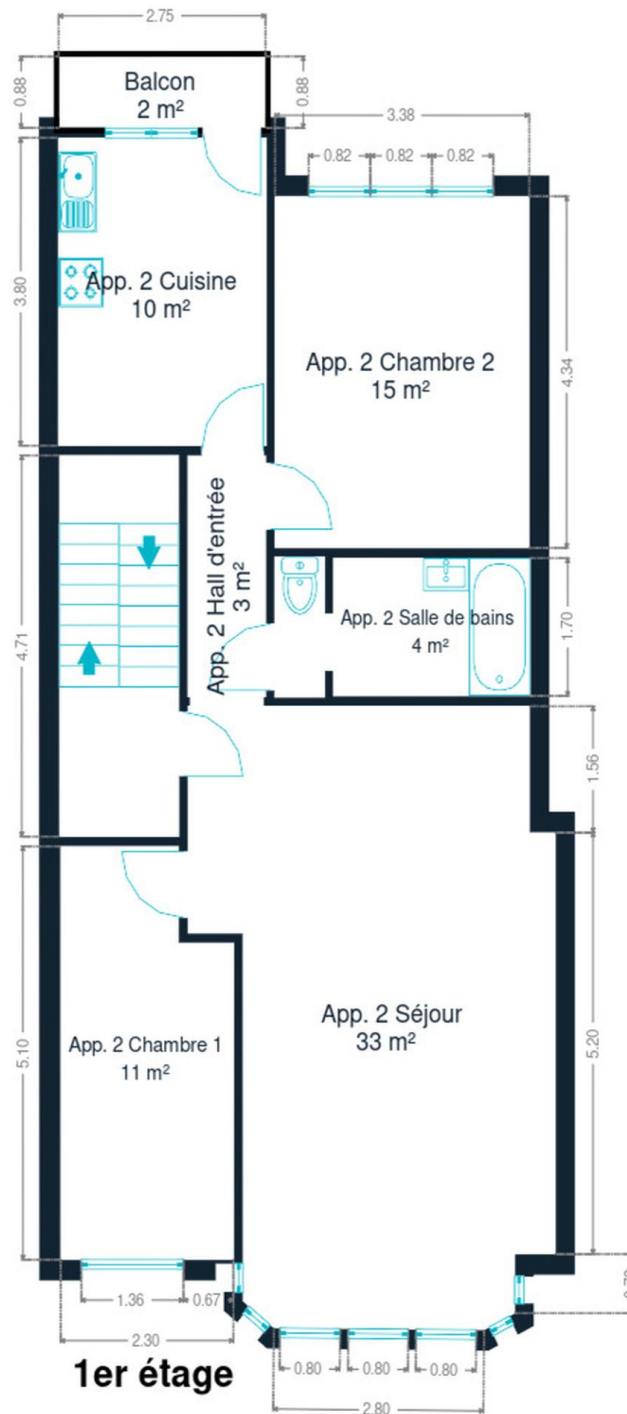


Rez-de-chaussée



Maxime

+32 470 43 68 61
maxime.labad@weinvest.be



1er étage



Maxime

+32 470 43 68 61
maxime.labad@weinvest.be

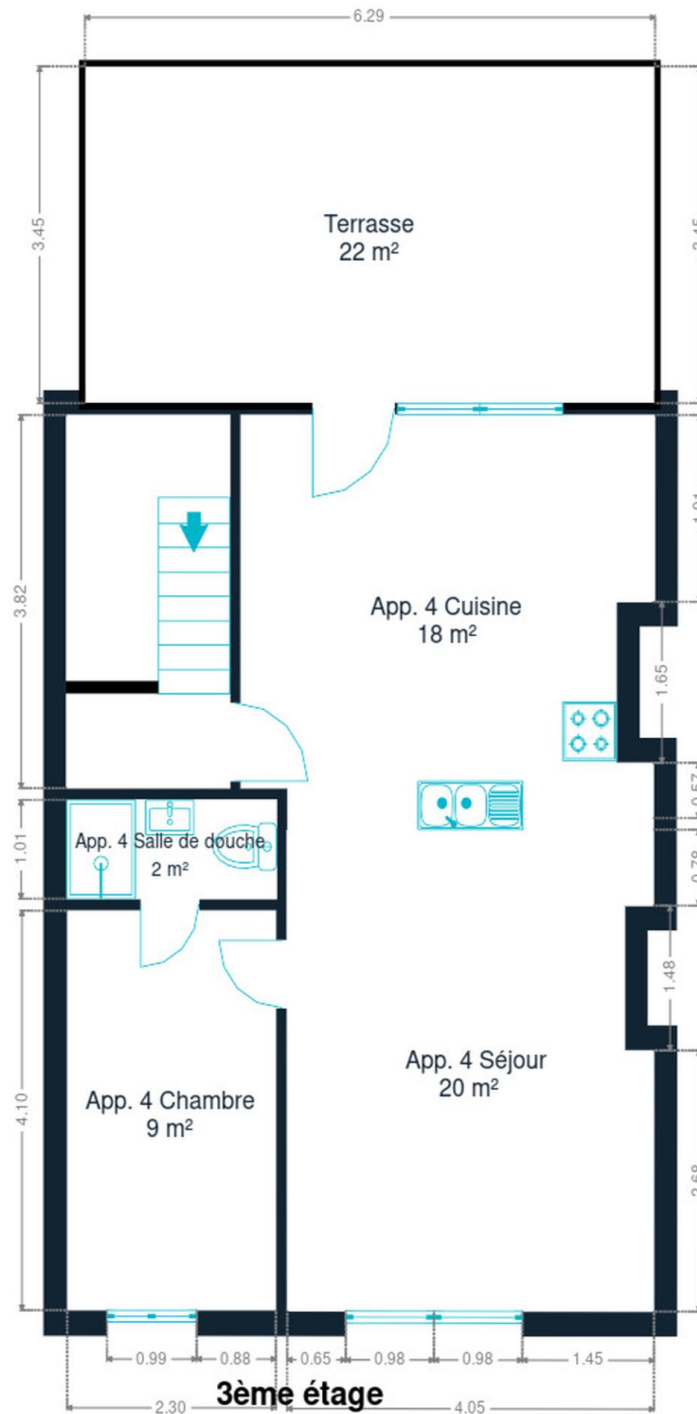


2ème étage



Maxime

+32 470 43 68 61
maxime.labad@weininvest.be

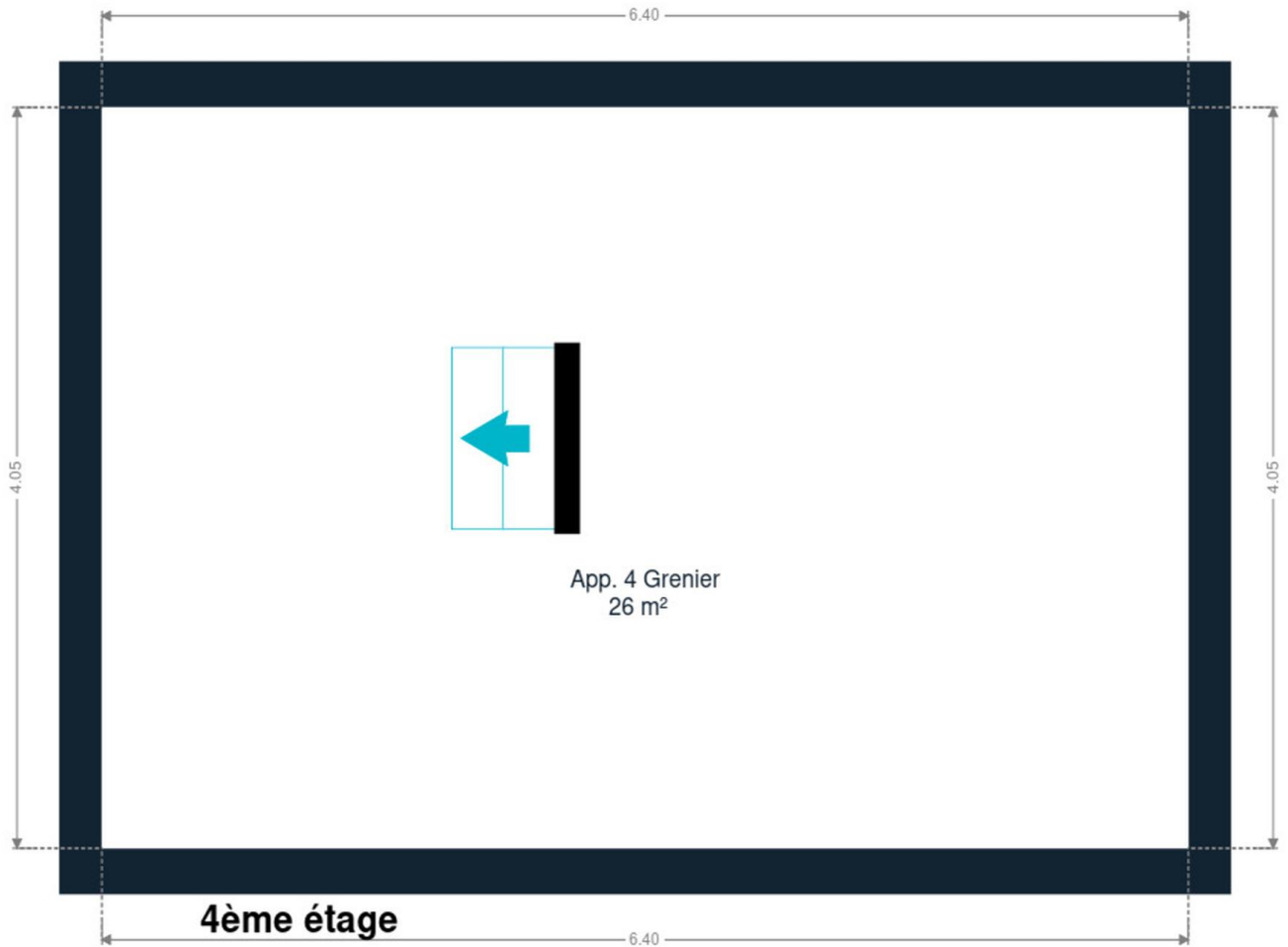


3ème étage



Maxime

+32 470 43 68 61
maxime.labad@weinvest.be



4ème étage



Maxime
+32 470 43 68 61
maxime.labad@weinvest.be

Technique

Toiture

Zingueries

Matériaux zinc

État bon

État

Bon

Couverture

Tuiles terre cuite

Façade

Matériaux façade

Brique

Etat

Bon

Châssis

Châssis

Matière bois

Volets type manuel

Vitrage double

Installation

Compteur gaz

Individuel

Ventilation

Naturelle

Parlophone

Oui

Compteur électrique

Mono-horaire

Chauffage

Type central

Nature gaz

Radiateur(s)

Compt. d'eau

Individuel

TV

Prise tv

Téléphone

Oui

Internet

Câble



Maxime

+32 470 43 68 61

maxime.labad@weinvest.be



Transports

Arrêt de bus	350 m
Accès ferroviaire	3600 m
Accès autoroutier	2200 m

Écoles

École primaire des Pagodes	307 m
Bruxelles (Ville)	520 m
Athénée Communal des Pagodes	537 m



Maxime

+32 470 43 68 61
maxime.labad@weininvest.be

Points d'intérêts

Hébergement	Coin du Calme	604 m
Localité	Bruxelles	1132 m
Station de bus	Verger	1375 m
Hébergement	Le Centenaire Brussels Expo	1414 m
Hébergement	Alfa Ryckendael Hotel	1454 m
Station de bus	Van Praet	1474 m
	Atomium	1616 m
Bâtiment	Atomium	1620 m
Station de bus	Peter Benoit	1722 m
Parc d'attraction	Mini-Europe	1789 m
Salle de cinéma	Kinepolis Bruxelles	1849 m
Hébergement	Auberge Van Strombeek	1889 m
Hébergement	B&B Marianne	2025 m



Maxime

+32 470 43 68 61
maxime.labad@weinvest.be

Les étapes d'achat d'un bien immobilier

1. BUDGET

En fonction de vos revenus et de vos économies (les "fonds propres") la banque va déterminer votre "capacité d'emprunt", c'est à dire le montant maximal du crédit.

3. OFFRE

Une fois le bien de vos rêves trouvé, vous rédigez une offre au propriétaire, qui lui notifie votre intérêt d'acheter à un prix donné et dans des conditions déterminées.

5. FINANCEMENT

Différents types de crédits hypothécaire existent. En négociant auprès de plusieurs banques, vous obtiendrez le crédit le plus avantageux pour votre situation. Une fois l'offre de prêt formelle obtenue, le compromis peut être signé.

7. SIGNATURE COMPROMIS

Une fois le compromis rempli et accepté par les parties, vous le signez chez le notaire du vendeur ou dans votre agence immobilière. La signature se fait en général dans le mois qui suit l'offre.

+ Vous payez une *garantie équivalente à 5 ou 10% du prix de vente.*

9. SIGNATURE DE L'ACTE

Maximum 4 mois après le compromis a lieu la signature de l'acte, chez votre notaire. C'est le moment où vous recevez les clés et devenez propriétaire.

+ Vous payez le *solde, les frais de notaire et les coûts de l'acte.*

2. RECHERCHE

Vous pouvez entamer vos recherches. Encodez vos critères sur les plateformes immobilières (immoweb, immovlan,...) et/ou les communiquez-les aux agences immobilières locales afin d'être notifié lorsqu'un bien est mis en vente.

4. NÉGOCIATION

Le propriétaire peut accepter votre offre, la refuser voir vous faire une contre-proposition (à accepter ou refuser en retour). Une fois les négociations abouties et l'offre contresignée, la vente est scellée.

6. COMPROMIS

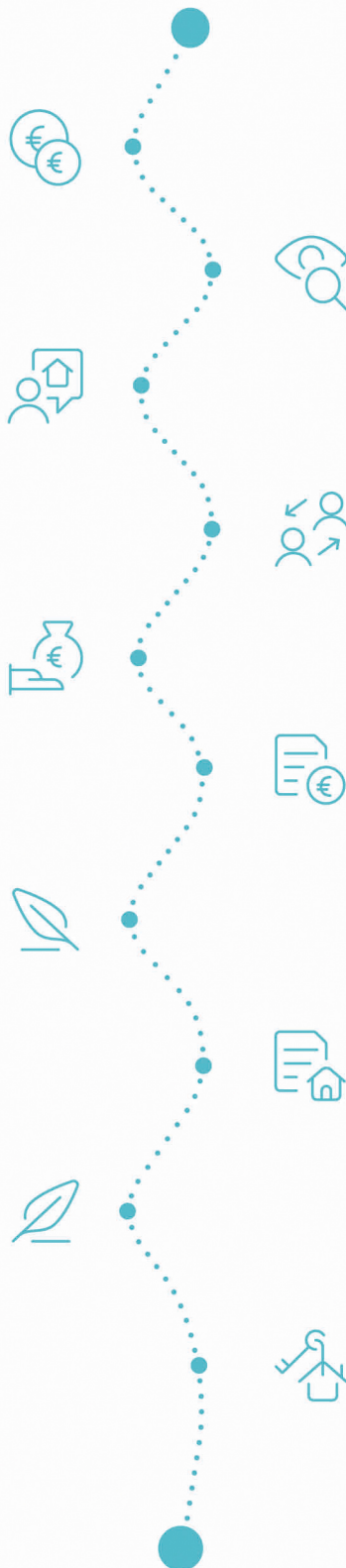
Le compromis est le premier contrat formalisant l'engagement de vente. C'est soit le notaire soit l'agence immobilière qui va le rédiger.

8. RECHERCHES NOTARIÉES

Les notaires vont rassembler les documents et effectuer les recherches administratives, hypothécaires et fiscales auprès des administrations concernées. Une fois toutes les informations collectées, la date de signature peut être fixée.

10. TITRE DE PROPRIÉTÉ

Votre notaire transmet l'acte signé au bureau des hypothèques pour y être enregistré. Quelques semaines plus tard, il recevra le titre de propriété portant les cachets de l'administration fiscale, conservera l'original et vous transmettra une copie.



Acheté!



Quels sont les frais « cachés » à l'achat d'un bien immobilier ?

Lorsque vous faites l'acquisition d'une propriété, le prix de vente sera toujours additionné de taxes et frais annexes, appelés **«frais d'achat» et qui s'élèvent en moyenne à 15% du prix de vente** (sauf si vous bénéficiez d'un taux réduit ou d'un abattement). C'est votre notaire qui va les collecter, mais celui-ci va ensuite les redistribuer aux différentes administrations.

■ Exemple :



Prix d'achat

en Régions wallonne et bruxelloise
(sous réserve des éventuelles réductions de frais et abattements).

200.000 €

Total des frais d'achat

+ 29.175 €

Total de l'achat ▶

229.175 €

25.000 € Droits d'enregistrement

2.160 € Honoraires du notaire (soumis à la TVA*)

1.100 € Frais administratifs (soumis à la TVA*)

685 € TVA

230 € Transcription hypothécaire



Si votre achat est financé grâce à un crédit hypothécaire, il faudra ajouter les frais liés à un second acte notarié ; l'acte de crédit, qui va entraîner des frais supplémentaire dûs à la banque et au notaire. Renseignez-vous auprès de votre notaire pour connaître le montant total exact.

Nos services

Chez We Invest, nous sommes persuadés qu'un bon agent immobilier n'est pas nécessairement un secrétaire redoutable, un photographe hors-pair, un marketeur ingénieux ou un informaticien passionné. Nous avons donc décidé de former une agence immobilière avec une véritable équipe de professionnels pour entourer cet agent.

▼ **Votre agent We Invest est plus qu'un ouvreur de porte:** c'est un véritable conseiller, passionné. Il ou elle vous guidera et vous encadrera dans l'une des transactions la plus importante de votre vie. Grâce à sa certification IPI, vous êtes assurés que nos agents sont formés aux aspects techniques, juridiques, fiscaux et administratifs d'un achat et d'une vente.

▼ **L'équipe de marketing:** votre agent immobilier est soutenu par une équipe marketing professionnelle (photographes, vidéastes, publicitaires, graphistes, spécialistes du marketing digital, etc.) Grâce à nos supports, tels que les plans, les visites virtuelles, les vidéos ou le livret comme celui-ci, vous gagnez du temps en ne visitant que les propriétés qui vous correspondent vraiment !

▼ **L'équipe technologique:** Notre objectif est d'utiliser la technologie pour humaniser les transactions immobilières. Contradictoire? Pas du tout: entourés d'outils et de services tech', le travail de nos agents immobiliers est considérablement allégé. Cela leur permet de se concentrer sur leur plus grande force: des conseils personnalisés pour que vous puissiez trouver la maison de vos rêves ou vendre la vôtre au meilleur prix.



Vous songez à vendre ?

Notre équipe est disponible pour vous soutenir dans chacun de vos projets de vente ou de mise en location. Faites évaluer votre propriété objectivement, gratuitement, et sans engagement. [Contactez votre agent immobilier We Invest et découvrez autour d'une tasse de café ce que nous pouvons faire pour vous.](#)