



**379 000 €**

# Réf. Bambois  
Rue du Grand etang 54 - 5070 Fosses-la-ville

 171 m<sup>2</sup>

 4

 1

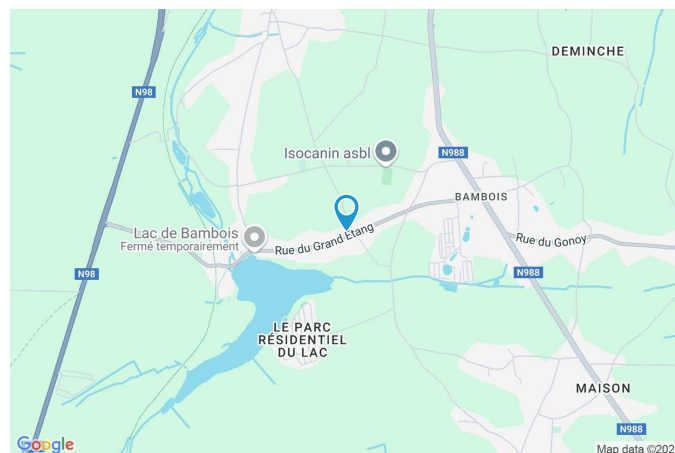
**SRL L'Avenir Immobilier**  
Place Roger Desaise 5, 6032 Mont-sur-Marchienne  
e-mail: [info@avenir-immobilier.be](mailto:info@avenir-immobilier.be)  
IPI 103 381

## Coordonnées du bien

Rue	Rue du Grand etang
N°	54
CP	5070
Ville	Fosses-la-ville
Pays	Belgique
Latitude	50.373947
Longitude	4.691953

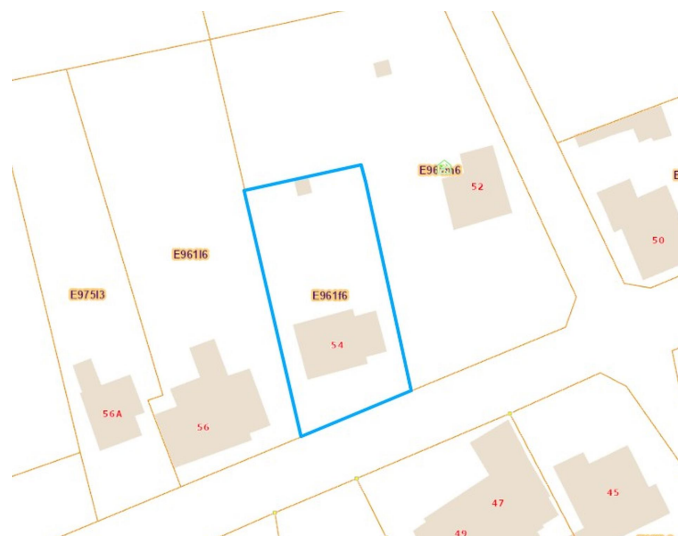
## PEB

PEB No. : 20250217001217  
E totale : 38503 kwh/an  
Espec : 203 kwh/m<sup>2</sup>.an



## PARCELLE - DIMENSIONS ET AMÉNAGEMENTS

➤ Orientation façade avant	Sud
↘ Déclivité	
Largeur de la façade	10.00 m
Surface bâtie au sol	136.00 m <sup>2</sup>
Profondeur de la parcelle	39 m
Surface de la parcelle	837.00 m <sup>2</sup>
Largeur de la parcelle	20.00 m
Informations provenant du site du cadastre	





## Description globale du bien

Etat général	Bon
Surface habitable	153 m <sup>2</sup>
Surface totale	171 m <sup>2</sup>
Nombre de façades	4
Etage	1
Nombre d'étages	1
Nombre de pièces	13
Nombre de chambre(s)	4
Nombre de salle de bains	1
	Villa



## Descriptif extérieur

Jardin (terrain arrière)		Terrasse (terrain arrière)	
Fermé clôtures		Prise(s) électrique(s) 2	
Plat		Oui éclairage led	
Jardin (terrain gauche)	1	Sol carrelage	
Éclairage	Led	Orientation nord	
Parking	Place(s) 2	Allée (terrain droit)	Sol gravier
	Place(s) 2		
Parking (terrain avant)	Place(s) 2		
Terrasse (terrain arrière)	33.4 m <sup>2</sup>		

## Aménagement intérieur

Rez-de-chaussée	100 m <sup>2</sup>
Hall d'entrée, séjour, cuisine, bureau, garage, wc, buanderie	
1er étage	71 m <sup>2</sup>
Hall de nuit, chambre 1, chambre 2, chambre 3, chambre 4, salle de bains	



Rez-de-chaussée

Hall d'entrée



 superficie : 12.43 m<sup>2</sup>

Longueur : 4.95 m

Largeur : 2.87 m

**Accès**

**Porte**

Type battante  
Matière pvc

**Fenêtre**

**Sol**

**Hauteur sous-plafond**

**Éclairage**

Parking place(s) 2

Châssis PVC double vitrage

Carrelage en céramique

2,5 m

**Éclairage**

Points lumineux mural  
Ampoule

**Chauffage**

Radiateur électrique

**Escalier**

Matériaux bois  
Type 1/4 tournant

**Prise(s) électrique(s)**

1

Rez-de-chaussée

Séjour



 superficie : 32.05 m<sup>2</sup>

Longueur : 8.27 m

Largeur : 3.87 m

**Accès**

Terrasse  
Jardin

**Ouvert sur**

Cuisine

**Porte**

Type double battante  
Matière pvc  
Vitrage double

**Fenêtre**

**Sol**

**Hauteur sous-plafond**

**Éclairage**

**Chauffage**

**Prise(s) électrique(s)**

**Prise télédistribution**

**Prise téléphone**

Châssis PVC double vitrage

Carrelage

2,5 m

Points lumineux au plafond

Radiateur électrique

6

Oui

Oui



Rez-de-chaussée

Cuisine



 superficie : 12.30 m<sup>2</sup>

Longueur : 4.30 m

Largeur : 2.86 m

**Hauteur sous-plafond** 2,5 m

**Prise(s) électrique(s)** 5

**Accès**

Terrasse

Jardin

**Ouvert sur** Séjour

**Évier**

Double

Avec égouttoir

**Plaque de cuisson** Type

**Hotte**

Type en îlot

Évacuation à recyclage

De la marque AEG

**Frigo**

Type encastré

De la marque AEG

**Lave-vaisselle**

Type intégré

De la marque AEG

**Four**

Type électrique à air pulsé

De la marque AEG

**Porte**

Type double battante

Matière pvc

Vitrage double

**Sol**

Carrelage en céramique

**Éclairage**

Spots encastrés

**Chauffage**

Radiateur électrique



Rez-de-chaussée

Bureau



 superficie : 14.52 m<sup>2</sup>

Longueur : 4.95 m

Largeur : 2.93 m

**Fenêtre**

Châssis PVC double vitrage

**Éclairage**

Points lumineux au plafond

**Sol**

Carrelage en céramique

**Chauffage**

Radiateur électrique

**Hauteur sous-plafond**

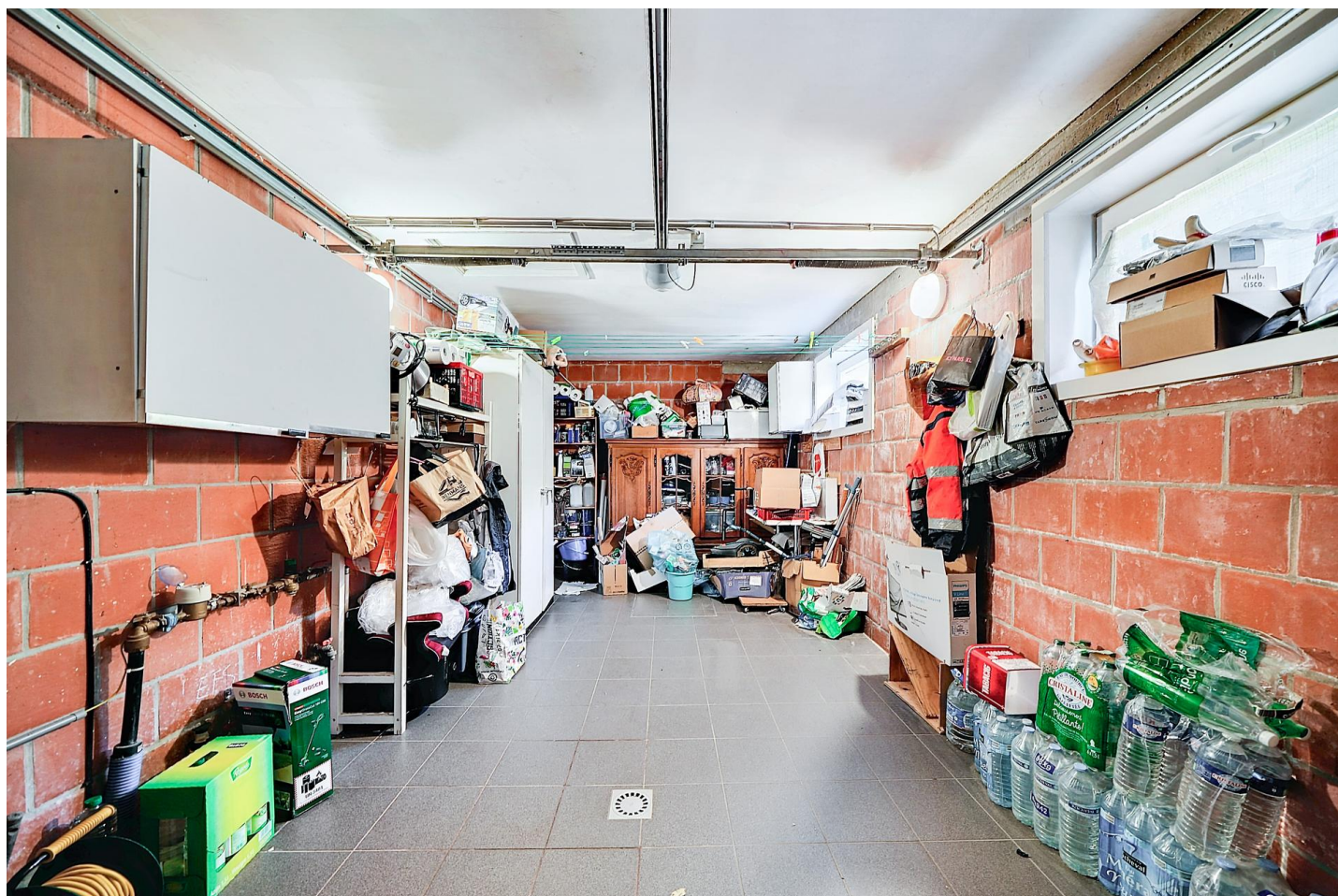
2,5 m

**Prise(s) électrique(s)**

3

Rez-de-chaussée

Garage



 superficie : 17.99 m<sup>2</sup>

Longueur : 5.92 m

Largeur : 3.04 m

**Accès** Parking place(s) 2

**Nombre de voitures** 1

**Porte**  
Type sectionnelle à ouverture électrique

Matière aluminium

**Fenêtre** Châssis PVC double vitrage  
type battants

**Sol** Carrelage

**Hauteur sous-plafond** 2,5 m

**Éclairage** Points lumineux mural

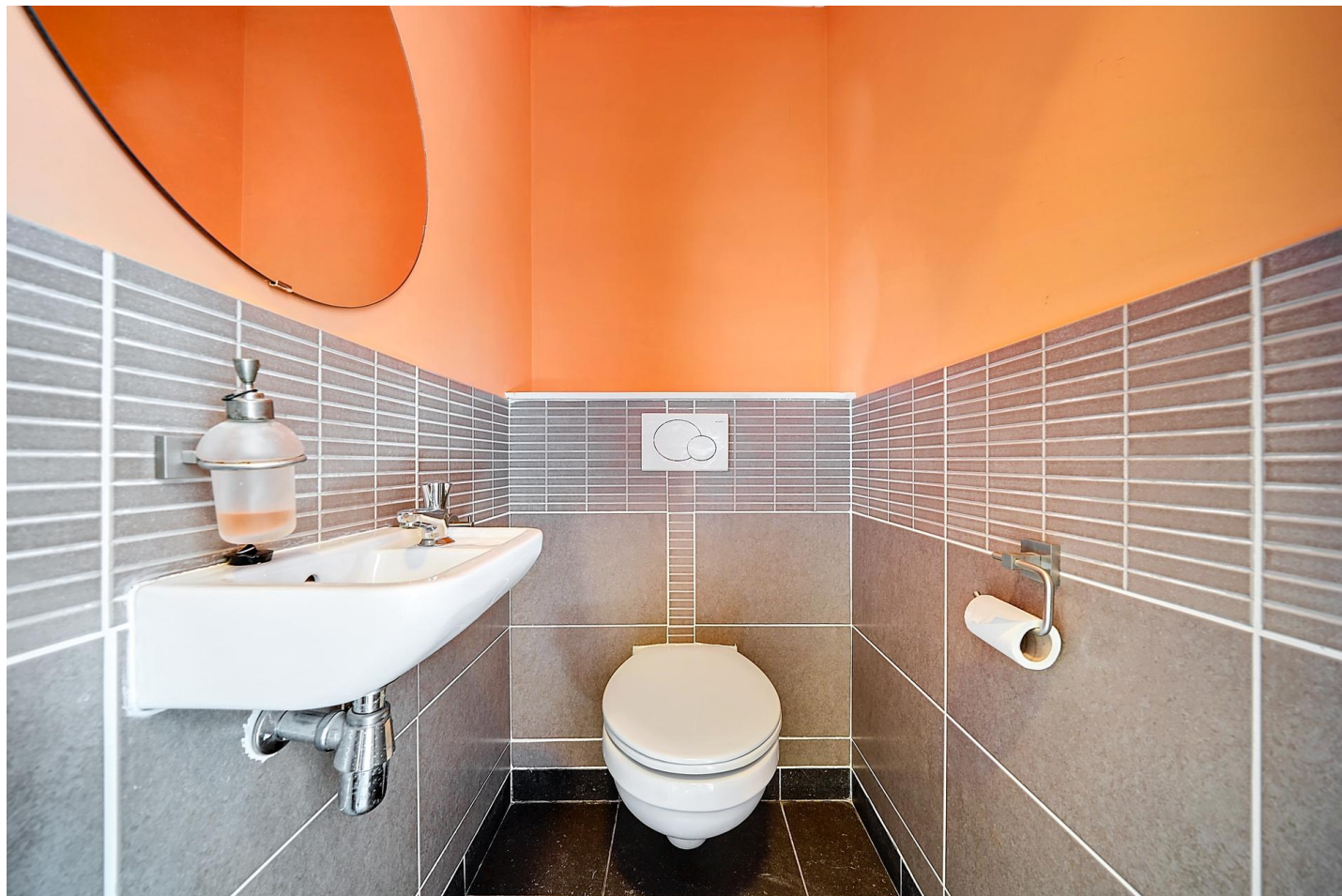
**Oui** 1

**Prise(s) électrique(s)** 3



Rez-de-chaussée

Wc



 superficie : 1.44 m<sup>2</sup>

Longueur : 1.45 m

Largeur : 0.99 m

<b>WC</b>	Suspendu	<b>Hauteur sous-plafond</b>	2,5 m
<b>Lavabo</b>	Simple	<b>Éclairage</b>	Points lumineux mural
<b>Murs</b>	Carrelés à mi-hauteur	<b>Extracteur d'air</b>	Oui
<b>Sol</b>	Carrelage en céramique		



Rez-de-chaussée

Buanderie



 superficie : 9.15 m<sup>2</sup>

Longueur : 3.11 m

Largeur : 2.93 m

**Accès**

Terrasse

Jardin

**Porte**

Type battante

Matière pvc

Vitrage double

**Sol**

Carrelage en céramique

**Hauteur sous-plafond**

2,5 m

**Éclairage**

Points lumineux au plafond

Ampoule

**Prise(s) électrique(s)**

4

**Oui**

1

1

1er étage

Hall de nuit



 superficie : 6.61 m<sup>2</sup>

Longueur : 2.78 m

Largeur : 2.38 m

**Escalier**

Matériaux bois

Type 1/4 tournant

**Sol**

Carrelage en céramique

**Hauteur sous-plafond**

2,4 m

**Éclairage**

Points lumineux mural

**Chauffage**

1

**Prise(s) électrique(s)**

1



1er étage

Chambre 1



 superficie : 15.91 m<sup>2</sup>

Longueur : 4.07 m

Largeur : 3.91 m

**Fenêtre**

Châssis PVC double vitrage  
type battants

**Éclairage**

Points lumineux au plafond

**Sol**

Carrelage en céramique

**Chauffage**

1

**Hauteur sous-plafond**

2,4 m

**Prise(s) électrique(s)**

3



1er étage

Chambre 2



 superficie : 15.95 m<sup>2</sup>

Longueur : 4.08 m

Largeur : 3.91 m

**Fenêtre**

Châssis PVC double vitrage  
type battants

**Éclairage**

Points lumineux au plafond

**Sol**

Carrelage en céramique

**Chauffage**

Radiateur électrique

**Hauteur sous-plafond**

2,4 m

**Prise(s) électrique(s)**

3

1er étage

Chambre 3



superficie : 12.28 m<sup>2</sup>

Longueur : 4.08 m

Largeur : 3.01 m

**Fenêtre**

Châssis PVC double vitrage  
type battants

**Éclairage**

Points lumineux au plafond

**Sol**

Carrelage en céramique

**Chauffage**

Radiateur électrique

**Hauteur sous-plafond**

2,4 m

**Prise(s) électrique(s)**

3



1er étage

Chambre 4



 superficie : 12.29 m<sup>2</sup>

Longueur : 4.07 m

Largeur : 3.02 m

**Fenêtre**

Châssis PVC double vitrage  
type battants

**Éclairage**

Points lumineux au plafond

**Sol**

Carrelage en céramique

**Chauffage**

Radiateur électrique

**Hauteur sous-plafond**

2,4 m

**Prise(s) électrique(s)**

3

1er étage

Salle de bains



 superficie : 8.19 m<sup>2</sup>

Longueur : 2.96 m

Largeur : 2.77 m

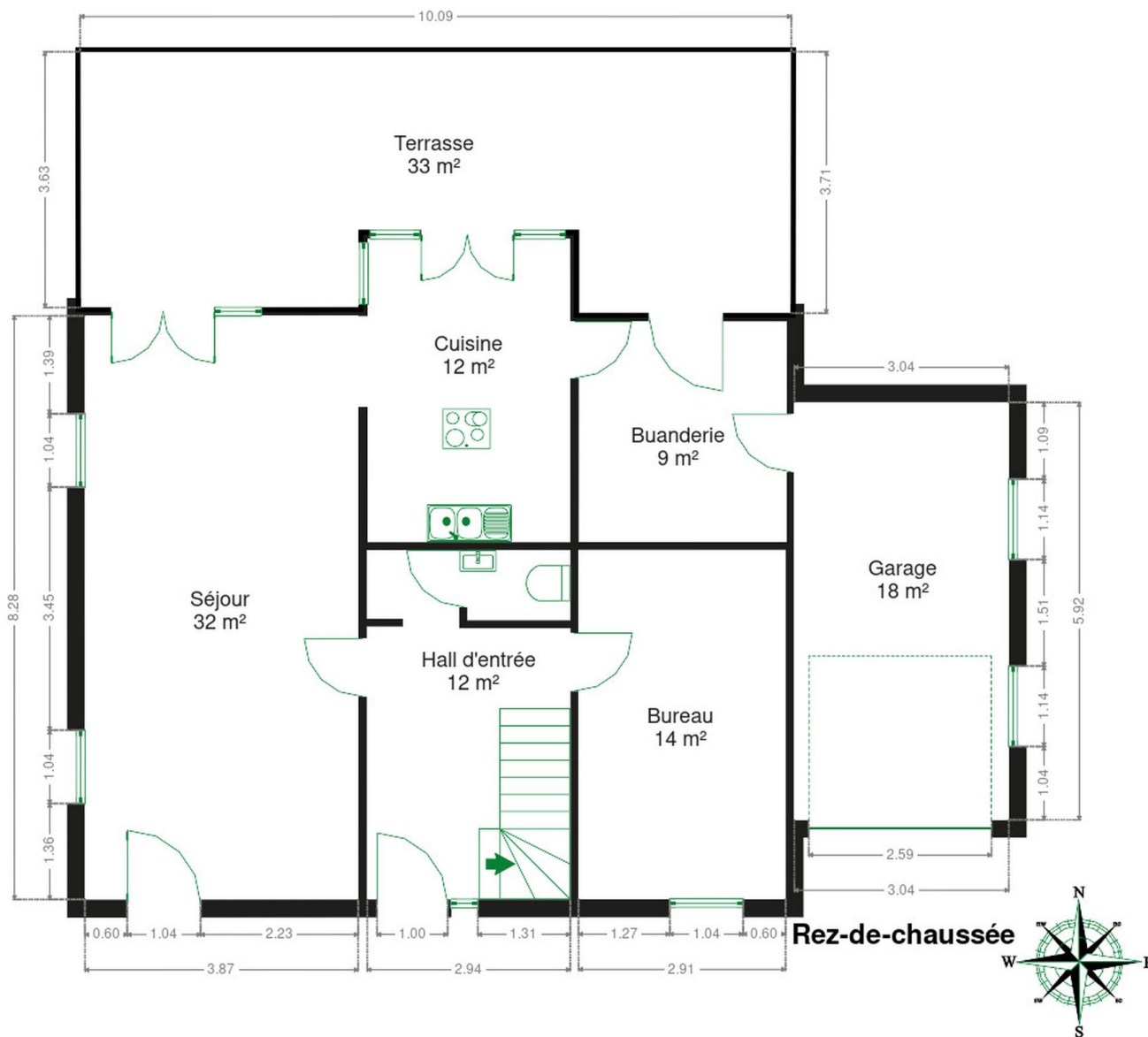
<b>Hauteur sous-plafond</b>	2,4 m	<b>Murs</b>	Totalement carrelés
<b>Prise(s) électrique(s)</b>	3	<b>Fenêtre</b>	Châssis PVC double vitrage type battants
<b>Extracteur d'air</b>	Oui	<b>Éclairage</b>	Points lumineux au plafond
<b>Douche</b>	Carrelage + porte	<b>Chauffage</b>	Radiateur électrique
<b>Baignoire</b>	D'angle	<b>Sol</b>	Carrelage en céramique
<b>WC</b>	Suspendu	<b>Mobiliers</b>	Oui
<b>Lavabo</b>	Simple		



## RÉCAPITULATIF DES MÉTRÉS

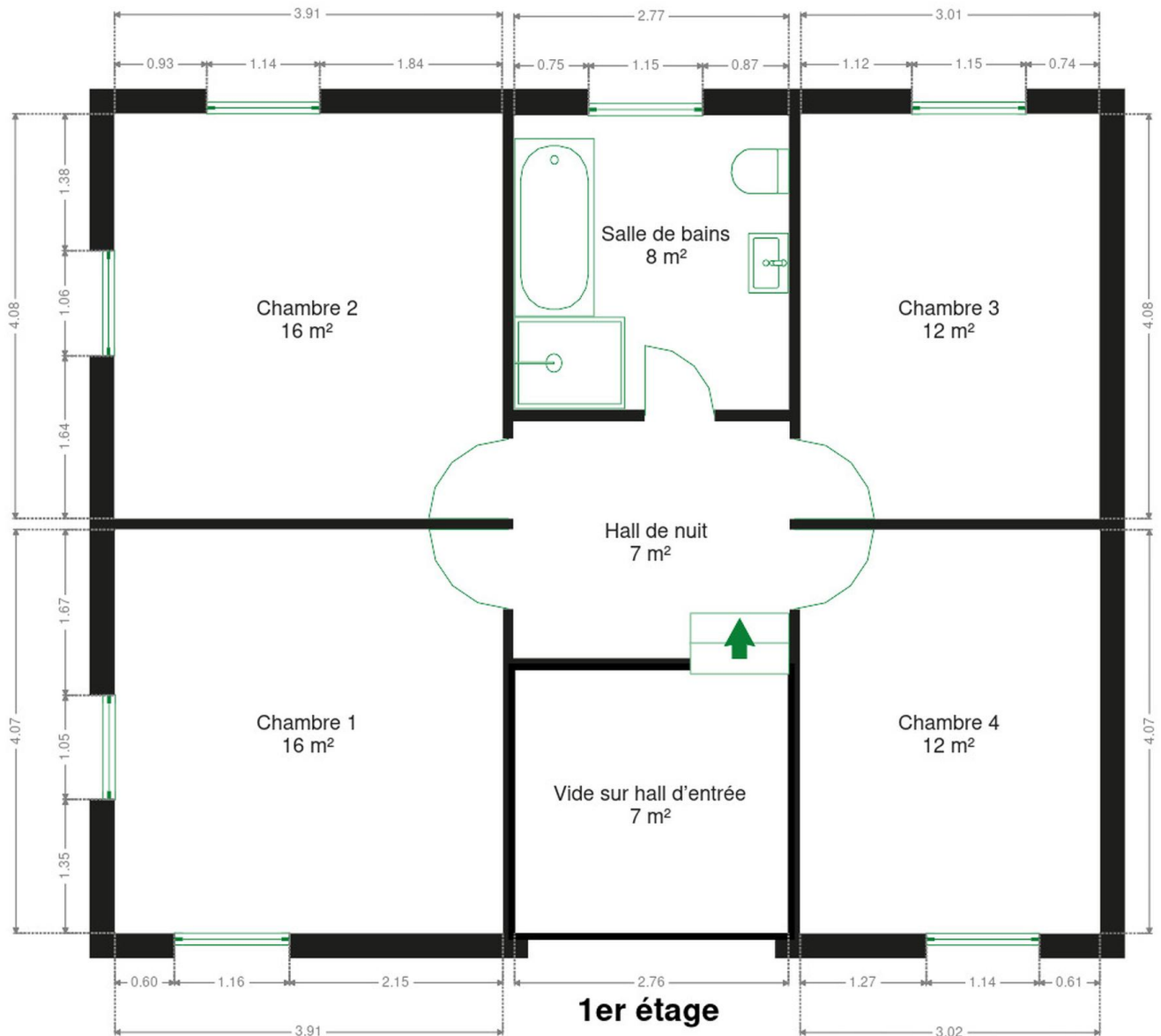
Rez-de-chaussée	Longueur	Largeur	Superficie
Hall d'entrée	4.95 m	2.87 m	12.43 m <sup>2</sup>
Séjour	8.27 m	3.87 m	32.05 m <sup>2</sup>
Cuisine	4.30 m	2.86 m	12.30 m <sup>2</sup>
Bureau	4.95 m	2.93 m	14.52 m <sup>2</sup>
Garage	5.92 m	3.04 m	17.99 m <sup>2</sup>
Wc	1.45 m	0.99 m	1.44 m <sup>2</sup>
Buanderie	3.11 m	2.93 m	9.15 m <sup>2</sup>
1er étage	Longueur	Largeur	Superficie
Hall de nuit	2.78 m	2.38 m	6.61 m <sup>2</sup>
Chambre 1	4.07 m	3.91 m	15.91 m <sup>2</sup>
Chambre 2	4.08 m	3.91 m	15.95 m <sup>2</sup>
Chambre 3	4.08 m	3.01 m	12.28 m <sup>2</sup>
Chambre 4	4.07 m	3.02 m	12.29 m <sup>2</sup>
Salle de bains	2.96 m	2.77 m	8.19 m <sup>2</sup>
<b>Total</b>			<b>171.11 m<sup>2</sup></b>

Plan - Rez-de-chaussée





Plan - 1er étage



Extérieur

---





Extérieur

---



## Technique

### Zingueries

Matériaux zinc

État bon

### État

Bon

### Couverture

Tuiles terre cuite

### Matériaux façade

Brique rouge

### État

Très bon

### Châssis

Vitrage double

Matière pvc

Couleur blanc

### Climatisation

Non

### Adoucisseur d'eau

Non

### Compteur gaz

Non

### Chauffe-eau

Marque siemens

Nombre 1

Nombre de litres 200

### Panneaux solaires

Type de panneaux photovoltaïque

Nombre de panneaux 19

### Alarme

Oui

### Parlophone

Non

### Vidéophone

Non

### Compteur électrique

Bi-horaire

### Chauffage

Nature électrique

Radiateur(s)

### Compt. d'eau

Nombre 1

### Ascenseur

Non

### TV

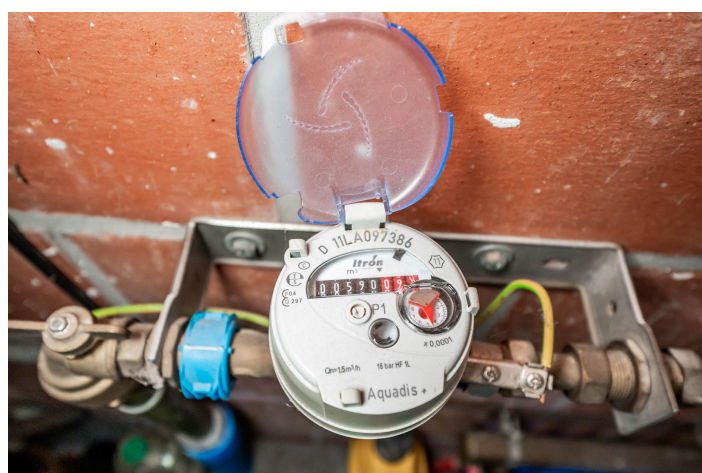
Prise tv

### Téléphone

Oui

### Internet

Câble





## Description détaillée de l'environnement

### MOBILITÉ

Arrêt de bus	1100 m
Accès ferroviaire	8700 m
Accès autoroutier	2400 m

### ÉCOLES

Ecole Communale Maison	1704 m
Collège Saint-André Fosses-la-Ville	2606 m



### POINTS D'INTÉRÊTS

Parc	546 m
Lac de Bambois	
Magasin de meubles	727 m
Bomera sprl	
Médecin	1049 m
Bis Computers	
Soins vétérinaires	1421 m
Cabinet Vétérinaire Paindaveine-Doneux	
Soins vétérinaires	1425 m
Doneux Isabelle, vétérinaire	
Physiothérapeute	1499 m
Willot-Martin / Pierre	
Magasin	1889 m
Ferme de la Sarthe	
Quincaillerie	2397 m
Mr.Bricolage Fosses-la-Ville	

Plan situation



📍 L'avenir immobilier  
📍 Place Roger desaise 15, 6032  
Mont-sur-Marchienne  
✉ info@avenir-immobilier.be  
☎ +32 71 22 11 41  
📄 N° IPI : 103 381

👤 L'avenir immobilier  
✉ info@avenir-immobilier.be  
☎ +32 71 22 11 41  
L'avenir immobilier