

JARDIN
plantations > 1/3 surf.

brique de parement

COUR 90
dalles 30x30x4

annexe existante

BANDERIE 3

ventilation
cheminées

WC 2

WC Ø90

CAVE 5

GARAGE 2V. 4

HALL 1

CAVE 6

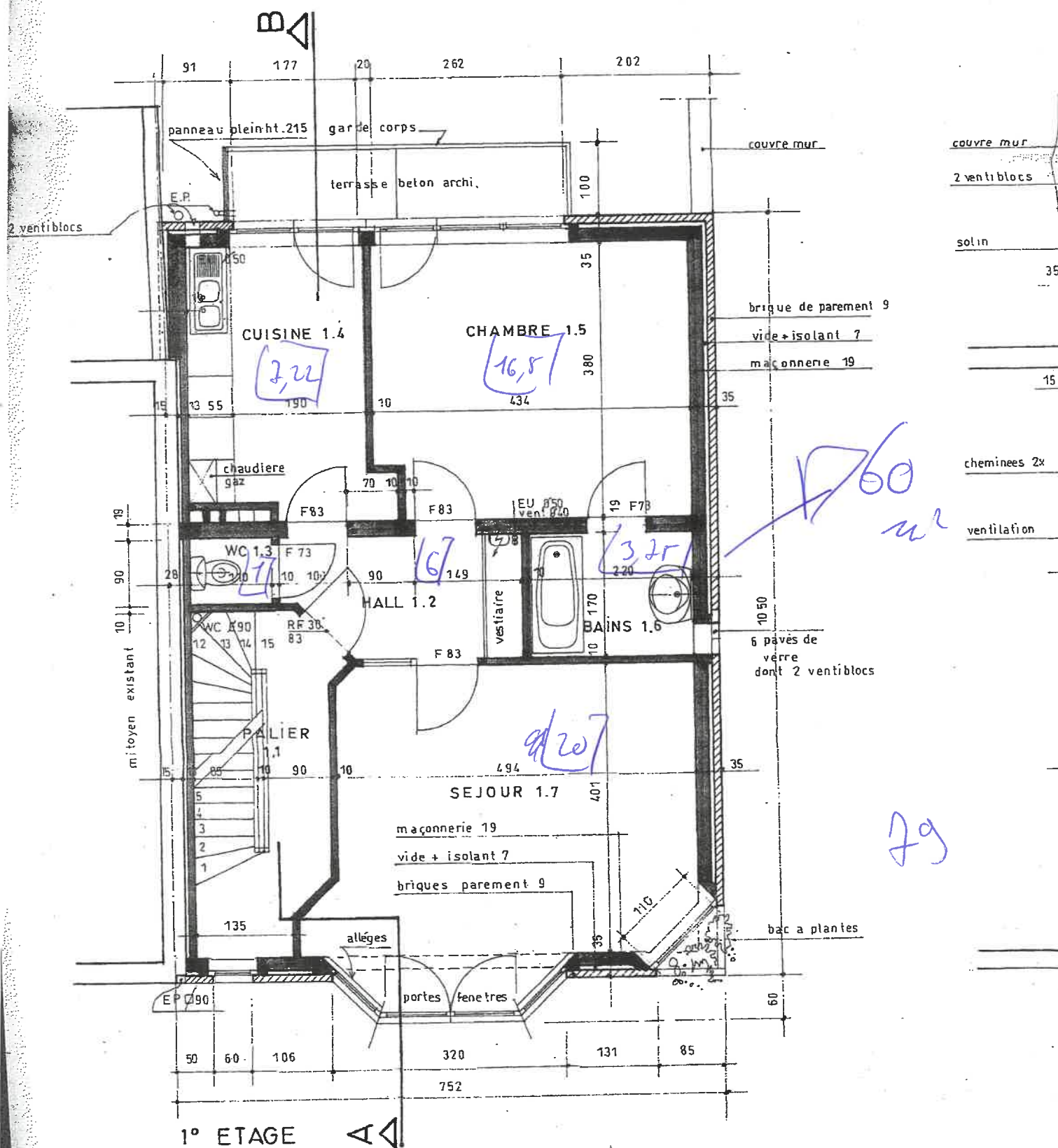
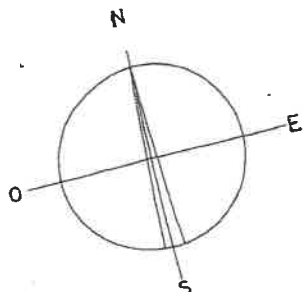
contre mur

REZ DE CHAUSSEE

dalles 30x30x6

baissé bordure

Jes



couvre mur	
2 ventiblocs	
sol in	
	35
brigue de parement 9	
vide + isolant 7	
maçonnerie 19	
	15
cheminees 2x	
ventilation	

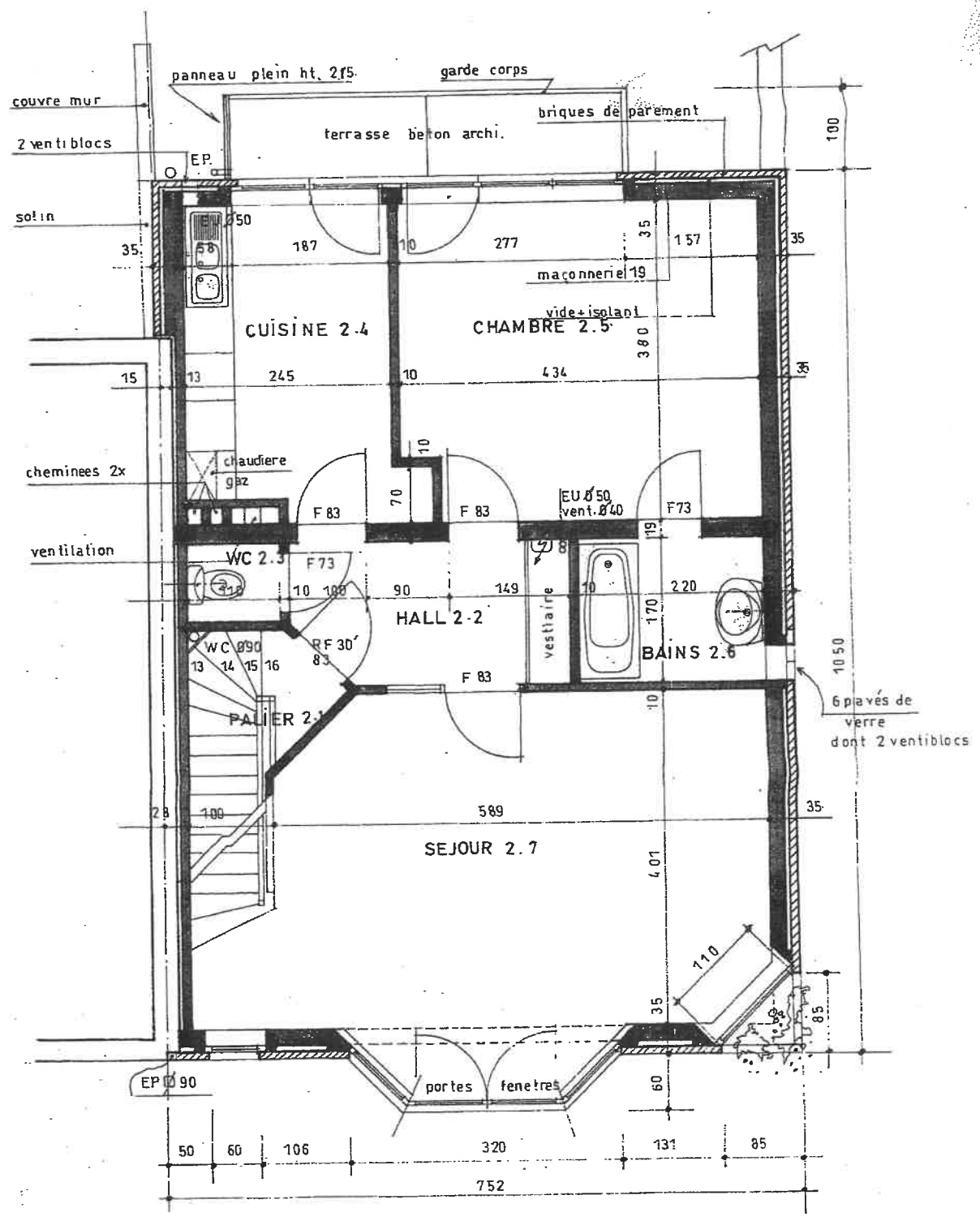
1° ETAGE



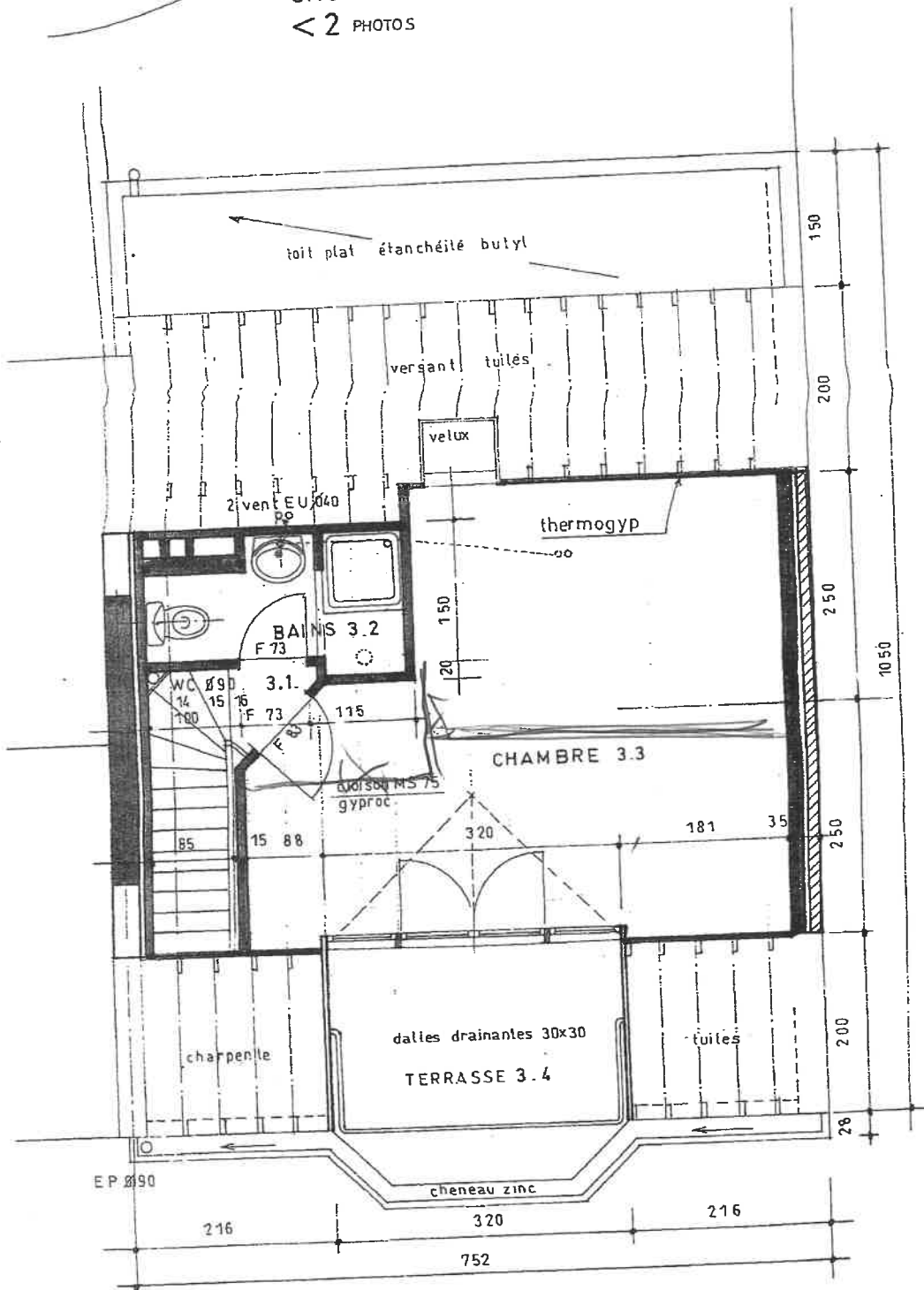
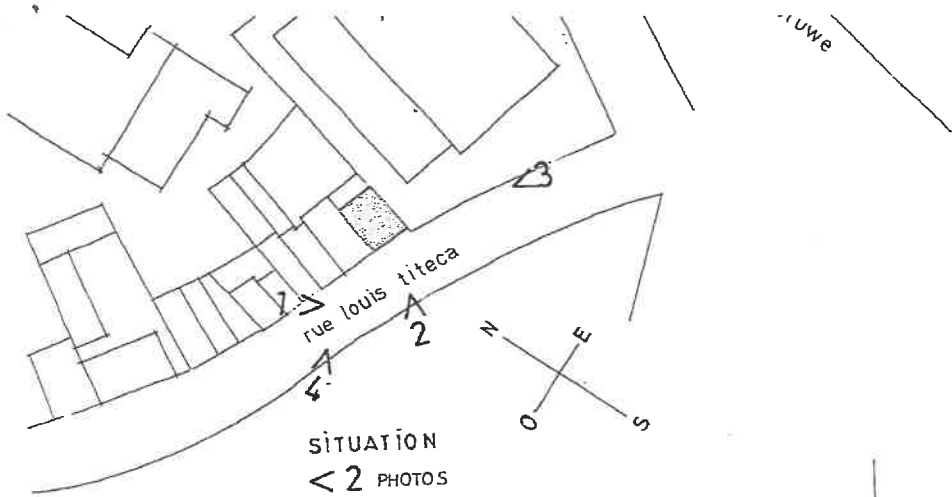
verre mur
 couvre mur
 2 ventiblocs
 solin
 brique de parement 9
 vide+isolant 7
 maçonnerie 19

pavés de verre
 dont 2 ventiblocs

bac a plantes



2° ETAGE



TOITURE

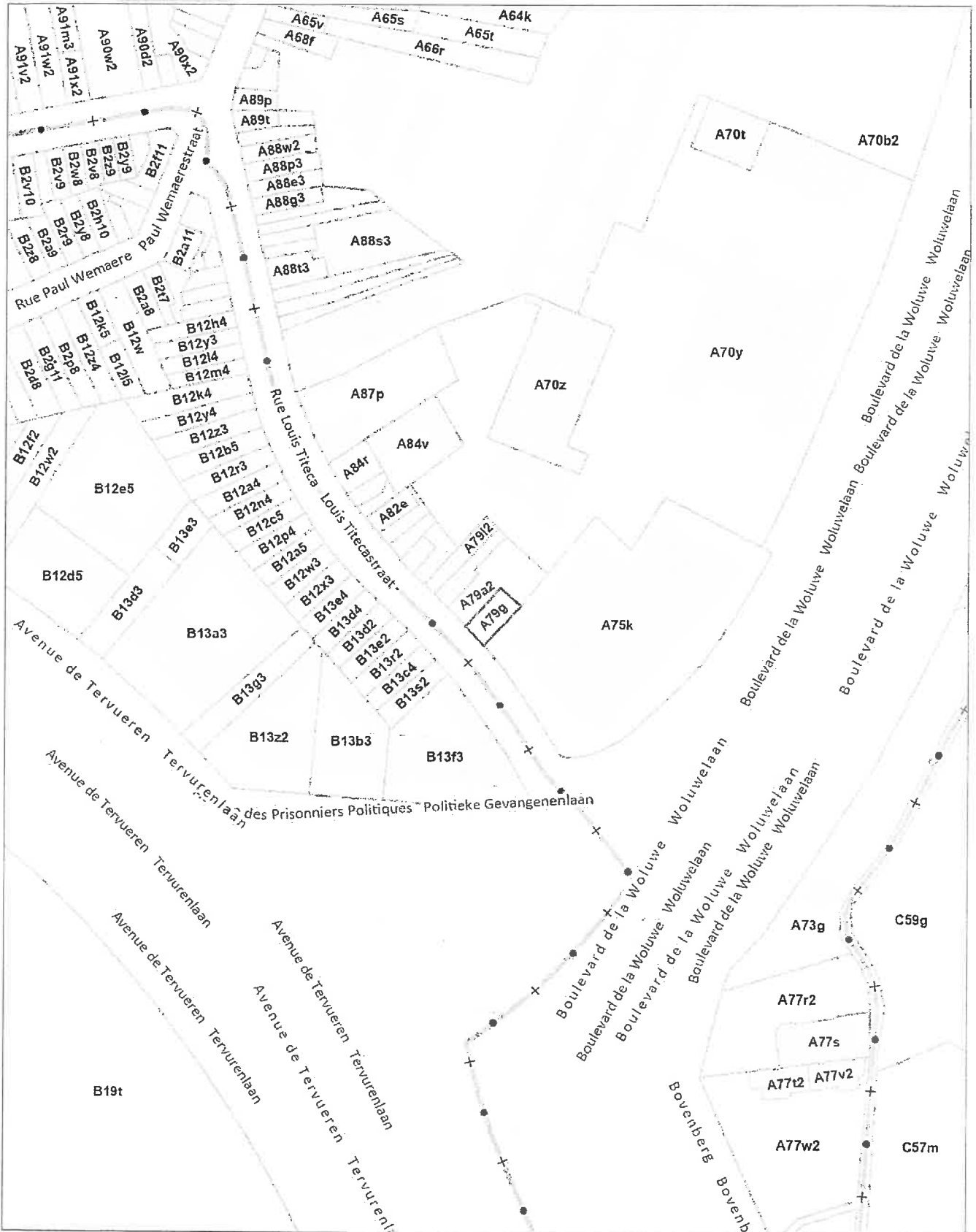


Extrait du plan parcellaire cadastral

Centré sur :
SINT-PIETERS-WOLUWE 1 AFD -- WOLUWE-SAINT-PIERRE 1 DIV

Situation la plus récente
Fait le 02/10/2024
Échelle : 1:1500

DOCUMENTATION
INFORMATION



L'AGDP est l'auteur du plan parcellaire cadastral et le producteur de la base de données de laquelle les données sont reprises et jouit de la propriété intellectuelle comme repris dans la loi sur les droits d'auteurs et les droits des bases de données. Depuis le 01/01/2018 les bâtiments du plan parcellaire cadastral seront repris progressivement et remplacés par un set de données (= Bpn_ReBu autrement dit Bâtiment Régional) géré par les régions. L'AGDP ne sera dès lors plus responsable pour la représentation des bâtiments sur le plan parcellaire cadastral.

