

IMMOBILIERE
VANESSE
04/240.15.20

www.vanesse.be
A VENDRE



149 000 €

Maison à rénover avec 3 chambres et jardin en paliers

Réf. 3684

Rue Renardi 218 4000 - Liège

 147 m²

 3

 1

PEB **D** PEB No. : 2024061801033



DESCRIPTION

Idéalement située, entre Saint Léonard et le Thier à Liège, maison à rénover avec 3 chambres et jardin en palier

Le rez de chaussée est composé des pièces suivantes: **hall d'entrée, spacieux living avec cassette à bois, cuisine équipée avec accès vers le jardin en paliers, wc.**

Au 1er étage: **1 chambre, salle de bains.**

Le 2ème étage comporte **2 chambres.**

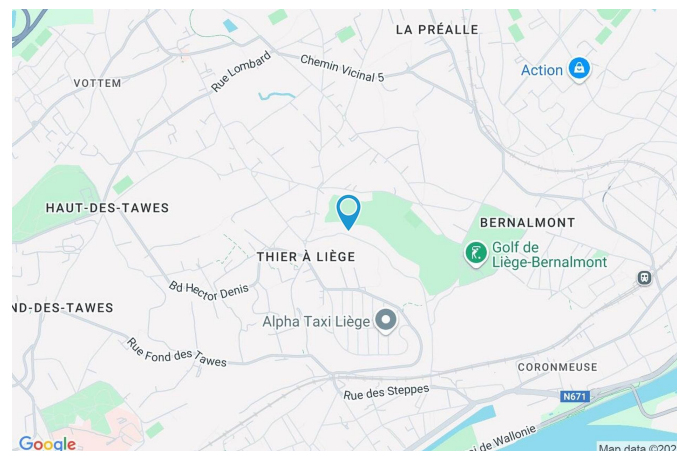
Le bien est équipé d'une **cave** et d'une chaufferie avec **chauffage central au gaz** (chaudière de 2019) et de châssis en **bois simple vitrage.**

PEB: D - n° 2024061801033



Coordonnées du bien

Rue	Rue Renardi
N°	218
CP	4000
Ville	Liège
Pays	Belgique
Latitude	50.663246
Longitude	5.599024



PEB

PEB No. : 2024061801033

E totale : 48561

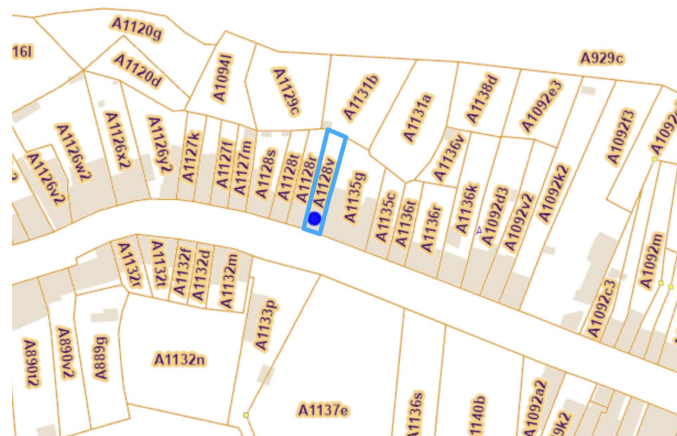
Espec : 340



PARCELLE - DIMENSIONS ET AMÉNAGEMENTS

➤ Orientation façade avant **Sud**
➤ Déclivité **En pente**

➤ Largeur de la façade	5.00 m
➤ Surface bâtie au sol	64.00 m ²
➤ Profondeur de la parcelle	31 m
➤ Surface de la parcelle	160.00 m ²
➤ Largeur de la parcelle	5.00 m



Informations provenant du site du cadastre



Description globale du bien

Etat général	À rafraîchir
Surface habitable	117 m ²
Surface totale	147 m ²
Nombre de façades	2
Nombre d'étages	2
Nombre de pièces	10
Nombre de chambre(s)	3
Nombre de salle de bains	1
	Maison

* la superficie habitable comprend toutes les pièces de la maison hors caves, garages et greniers non aménageables.



Descriptif extérieur

Jardin (terrain arrière)

Aménagé pelouse
Fermé clôtures
Nord

En palier

Terrasse (terrain arrière) 22 m²

Sol béton

Orientation nord

Aménagement intérieur

Rez-de-chaussée	47 m²
Hall d'entrée, séjour, cuisine, wc, escalier	
1er étage	35 m²
Chambre 1, salle de bains, escalier	
2ème étage	35 m²
Chambre 2, chambre 3, escalier	
Sous-sol	30 m²
Cave, escalier, chaufferie	

Hall d'entrée

Rez-de-chaussée



superficie : 3.76 m²

Longueur : 3.15 m

Largeur : 1.19 m

Porte

Matière bois vitrée
Vitrage simple

Sol

Hauteur sous-plafond
Éclairage

Carrelage

2,9 m
Point lumineux au plafond

Séjour

Rez-de-chaussée



 superficie : 29.38 m²

Longueur : 7.86 m

Largeur : 4.50 m

Fenêtre

Châssis type battants matière bois
Vitrage simple

Sol

Carrelage

Hauteur sous-plafond

2,9 m

Éclairage

Point lumineux au plafond

Chauffage

Radiateur(s)

Chauffage

Feu ouvert

Prise(s) électrique(s)

7

Prise télédistribution

Oui

Prise téléphone

Oui

Prise réseau

Oui

Escalier

Matériaux bois



Cuisine

Rez-de-chaussée



 superficie : 11.95 m²

Longueur : 3.57 m

Largeur : 3.34 m

Hauteur sous-plafond 2,4 m
Prise(s) électrique(s) 4
Type Équipée
Accès
 Terrasse
 Jardin
Évier
 Simple
 Matière céramique
Plaque de cuisson
 Type vitrocéramique
 De la marque AEG
Hotte
 Type hotte sous-encastée
 Évacuation extérieure
Frigo
 Type encastré combi
 De la marque BOSCH

Lave-vaisselle
 Type classique
 De la marque Siemens
Four
 Type à air pulsé
 De la marque Constructa
Porte
 Matière bois vitrée
 Vitrage simple
Sol
 Carrelage
Type de plafond
 Puits de lumière
Éclairage
 Point lumineux au plafond mural
Chauffage
 Radiateur(s) avec calorimètre

Wc

Rez-de-chaussée



 superficie : 1.29 m²

Longueur : 1.25 m

Largeur : 1.03 m

Accès

Terrasse

Jardin

WC

Classique

Lavabo

Simple

Porte

Matière bois

Sol

Carrelage

Hauteur sous-plafond

2,6 m

Éclairage

Point lumineux mural



Chambre 1

1er étage



superficie : 17.33 m²

Longueur : 4.62 m

Largeur : 3.75 m

Fenêtre

Châssis type battants matière bois

Vitrage simple

Sol

Tapis plain

Hauteur sous-plafond

3.0 m

Éclairage

Point lumineux au plafond

Chauffage

Radiateur(s)

Prise(s) électrique(s)

2



Salle de bains

1er étage



 superficie : 11.12 m²

Longueur : 3.87 m

Largeur : 2.90 m

Hauteur sous-plafond 3,0 m
Prise(s) électrique(s) 3
Type Douche et bain
Douche Carrelage + rideau
Baignoire Ovale
WC Classique
Lavabo Double
Décharge machine à laver Oui

Murs Totalement carrelés

Fenêtre Châssis type battants matière bois
 Vitrage simple

Éclairage Point lumineux au plafond mural

Chauffage Radiateur(s)
Sol Carrelage



Chambre 2

2ème étage



 superficie : 17.33 m²

Longueur : 4.62 m

Largeur : 3.75 m

Fenêtre

Châssis type battants matière bois
Vitrage simple

Sol

Tapis plain

Hauteur sous-plafond

2,8 m

Type de plafond

Plafond mansardé

Éclairage

Point lumineux au plafond

Chauffage

Radiateur(s)

Prise(s) électrique(s)

3



Chambre 3

2ème étage



 superficie : 11.23 m²

Longueur : 3.87 m

Largeur : 2.90 m

Fenêtre Châssis bois double vitrage
 type fenêtre de toit
Sol Tapis plain
Hauteur sous-plafond 2,8 m
Type de plafond Plafond mansardé

Éclairage Point lumineux au plafond
Chauffage Radiateur(s)
Prise(s) électrique(s) 3

Cave

Sous-sol



 superficie : 15.54 m²

Longueur : 4.42 m

Largeur : 3.51 m

Sol
 Pavés
Hauteur sous-plafond
 1,9 m
Type de plafond
 Voussettes

Éclairage
 Point lumineux mural
Prise(s) électrique(s)
 1

Chaufferie

Sous-sol



 superficie : 9.52 m²

Longueur : 3.44 m

Largeur : 2.76 m

Sol
 Pavés
Hauteur sous-plafond
 1,9 m
Type de plafond
 Voussettes

Éclairage
 Point lumineux au plafond
Prise(s) électrique(s)
 1





Ref. 6544877

Adresse du bien :
Rue Renardi 218 4000 - Liège

Autres

REZ-DE-CHAUSSÉE - ESCALIER

☒ superficie : 0.93 m²

Longueur : 1.37 m

Largeur : 0.67 m

1ER ÉTAGE - ESCALIER

☒ superficie : 6.21 m²

Longueur : 3.87 m

Largeur : 1.60 m

2ÈME ÉTAGE - ESCALIER

☒ superficie : 6.21 m²

Longueur : 3.87 m

Largeur : 1.60 m

SOUS-SOL - ESCALIER

☒ superficie : 5.30 m²

Longueur : 3.44 m

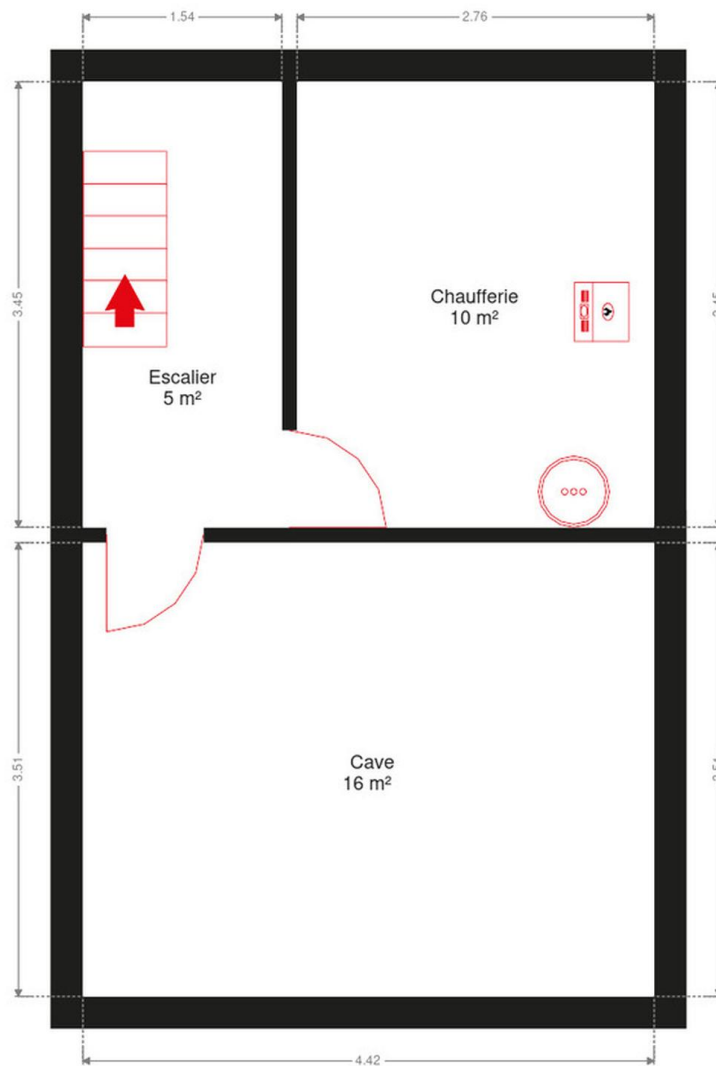
Largeur : 1.53 m



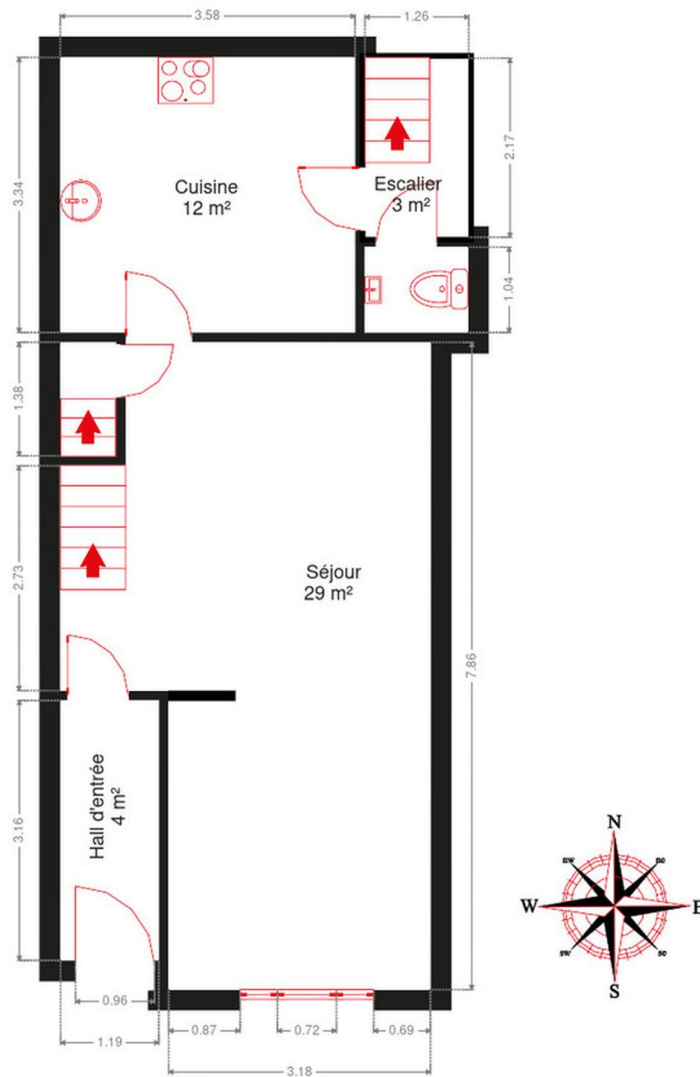
RÉCAPITULATIF DES MÉTRÉS

Rez-de-chaussée	Longueur	Largeur	Superficie
Hall d'entrée	3.15 m	1.19 m	3.76 m ²
Séjour	7.86 m	4.50 m	29.38 m ²
Cuisine	3.57 m	3.34 m	11.95 m ²
Wc	1.25 m	1.03 m	1.29 m ²
Escalier	1.37 m	0.67 m	0.93 m ²
1er étage	Longueur	Largeur	Superficie
Chambre 1	4.62 m	3.75 m	17.33 m ²
Salle de bains	3.87 m	2.90 m	11.12 m ²
Escalier	3.87 m	1.60 m	6.21 m ²
2ème étage	Longueur	Largeur	Superficie
Chambre 2	4.62 m	3.75 m	17.33 m ²
Chambre 3	3.87 m	2.90 m	11.23 m ²
Escalier	3.87 m	1.60 m	6.21 m ²
Sous-sol	Longueur	Largeur	Superficie
Cave	4.42 m	3.51 m	15.54 m ²
Escalier	3.44 m	1.53 m	5.30 m ²
Chaufferie	3.44 m	2.76 m	9.52 m ²
Total			147.1 m²

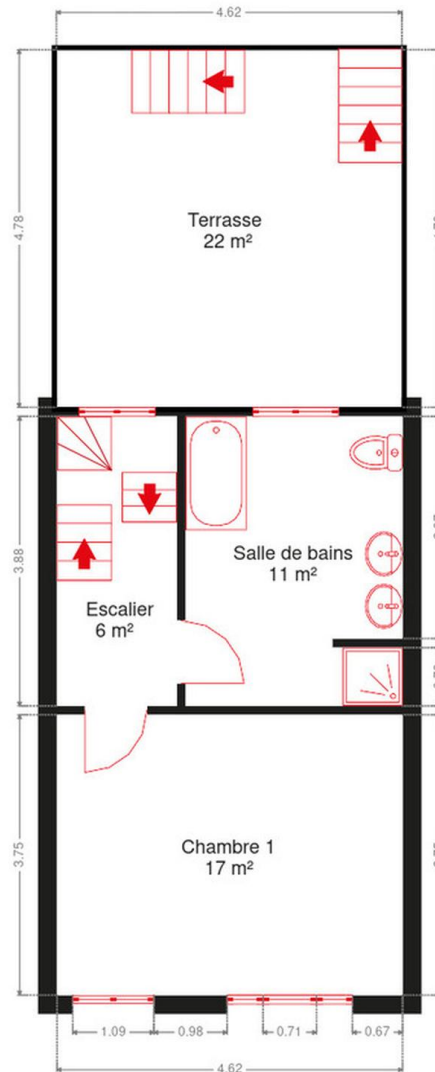
Plan - Sous-sol



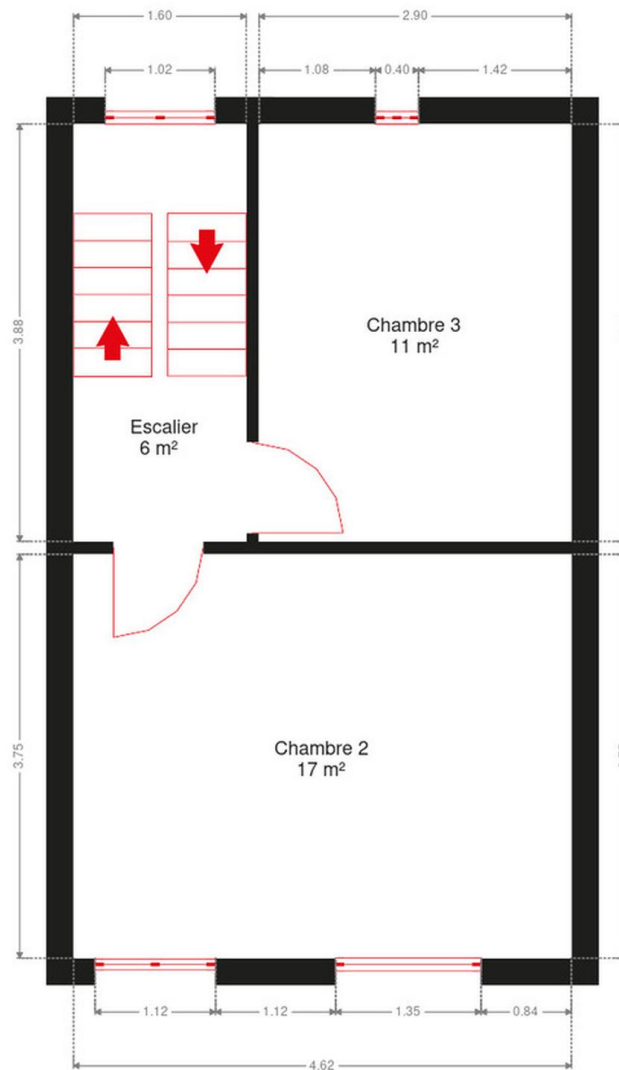
Plan - Rez-de-chaussée



Plan - 1er étage



Plan - 2ème étage



Extérieur



Technique

Zingueries

Pvc
Bon

État Bon

Couverture Tuiles terre cuite

Matériaux façade Brique rouge

État Bon

Châssis

Matière bois
Simple
Blanc

Chauffe-eau Nombre de litres 150

Compteur électrique Bi-horaire

Chauffage

Central
Gaz de ville
Cassette à bois
Bulex

TV Prise tv

Téléphone Oui

Internet Câble



Description détaillée de l'environnement

MOBILITÉ

Arrêt de bus	300 m
Accès ferroviaire	3200 m
Accès autoroutier	7000 m

ÉCOLES

Ecole Fondamentale Spécialisée Colline de L'éveil	321 m
Maison de Quartier asbl	655 m
Ecole du BOUXTHAY	880 m



POINTS D'INTÉRÊTS

Hébergement	1651 m
Leonard room	
Nourriture	1681 m
La Marée Sa	
Gare	1719 m
Gare de Herstal	
Aéroport	1862 m
Citadel Heliport (EBLC)	
Magasin de livre	1898 m
Les Petits Riens	
Salle de cinéma	1907 m
Cinéma Le Parc (Les Grignoux)	
Hôpital	1998 m
Hôpital de la Citadelle - Site Citadelle (CHR)	
Station de bus	2001 m
LIEGE Place des Déportés	

Plan situation



🏠 Vanesse Immobilière
📍 Rue Thier d'Oupeye 26,
4683 Vivegnis
✉ info@vanesse.be
☎ +32 4 240 15 20
📠 +32 4 240 15 25
🌐 <http://www.vanesse.be>
IPI 508.137

👤 Cristelle FREARD
✉ cristellefreard@vanesse.be
☎ +32 475 62 60 39
Cristelle
FREARD



Loi anti-blanchiment et RGPD :
responsable : Déborah VANESSE



IMMOBILIERE
VANESSE

04/240.15.20

#

www.vanesse.be
A VENDRE

FAITES APPEL À L'IMMOBILIÈRE VANESSE
ET VOTRE TRANSACTION IMMOBILIÈRE
DEVIENDRA UN BON SOUVENIR !

SPRL IMMOBILIERE VANESSE

Thier d'Oupeye, 26 - 4683 VIVEGNIS
& Avenue du Pont, 21 - 4600 VISE

Tél : 04/240-15-20 | Fax : 04/240-15-25
E-mail : vanesse@vanesse.be

N° d'entreprise : BE0879.570.363
Agréé IPI n°508.137

HEURES D'OUVERTURE :

Bureau OUPEYE:
du lundi au vendredi de 8H30 à 12H et de 13H à 17H30

Bureau VISE:
du lundi au vendredi de 9H00 à 12H00 + le mercredi de
13 h à 18 h et le samedi de 10H00 à 15H00

+ à tout autre moment sur RDV



Notre réputation repose sur la satisfaction de nos clients.
Elle reste notre meilleure publicité, et le nombre de biens vendus le confirme.
Notre agence est spécialisée dans le courtage (vente et location) depuis 1988.



Achetez, Vendez ou louez en toute sécurité,
notre équipe de 12 professionnels vous conseille et vous accompagne
dans les démarches administratives et juridiques.

**VOUS N'AVEZ PAS ENCORE TROUVÉ LE BIEN
QUI VOUS CORRESPOND ?**

Prenez rendez-vous avec notre équipe administrative qui vous guidera dans votre recherche.

www.vanesse.be