

À LOUER

Appartement



LOYER MENSUEL

1300 €



Place de la Reine 2
1030 Schaerbeek



Surface habitable de 93 m²



2ème étage sur 5



2 chambres



PEB C



Retrouvez le bien sur
notre site !



Votre conseiller We Invest vous accompagne de A à Z dans tous vos projets immobiliers. Collaborer avec une agence immobilière We Invest c'est vous assurer la garantie d'un accompagnement personnalisé et professionnel dans l'achat et/ou dans la vente de votre bien.

Des questions sur votre projet immobilier ? Nous avons les réponses !

We Invest
Bruxelles-Est



0456 13 43 88
02 318 62 66



matthieu.goffin@weinvest.be
bruxelles@weinvest.be



Place Communale d'Auderghem 1
1160 Auderghem



Matthieu

Conseiller Immobilier

Caractéristiques

Tel: +32.456.13.43.88 / E-mail: matthieu.goffin@weinvest.be

We Invest est fier de vous proposer cet appartement 2 chambres, situé au 2 Places de la Reine à Bruxelles. Cet appartement, situé au deuxième étage d'un immeuble équipé d'un ascenseur, offre une surface habitable généreuse et un cadre de vie idéal.

L'appartement se compose d'un hall d'entrée, de deux toilettes séparées, d'un séjour lumineux de 40 m² avec une cuisine ouverte et équipée de 10m², de deux chambres de 12 m² et 16 m², d'une salle de bain ainsi que d'une petite buanderie avec espace pour une machine à laver. Vous aurez également accès à un jardin collectif, un véritable havre de paix en intérieur d'ilot, parfait pour se détendre.

Cet appartement bénéficie d'une localisation idéale. Vous vous trouverez à proximité immédiate de nombreux transports en commun, tels que des stations de métro et des arrêts de bus et tram, garantissant une excellente connectivité vers toute la ville. Le quartier offre également un large choix de commerces, avec des supermarchés, boulangeries et épicerie fines pour vos courses quotidiennes. Pour les familles, plusieurs écoles primaires, secondaires et crèches sont accessibles en quelques minutes. Les amateurs de nature apprécieront le Parc Josaphat, situé à deux pas, et les nombreux bars, restaurants et cafés animent les environs.

Loyer : 1 300 €/mois

Charges : 250 €/mois (entretien des communs, chauffage et eau)

PEB : C-

Disponible immédiatement !

À visiter sans tarder ! Pour plus de biens en exclusivité, visitez www.weinvest.be !

Informations générales

Type de propriété	Appartement
Année de construction	1999
État du bâtiment	Bon
Nombre de façades	2
Étage du bien	2 sur 5

Intérieur

Nombre de pièces	7
Surface habitable	93 m ²
Nombre de chambres	2
Nombre de salles de bain	1
Nombre de toilettes	2
Nombre de cuisines	1
Nombre de salons	1
Nombre de buanderies	1


Extérieur

Superficie du jardin	850 m ²
Orientation du jardin	Nord

Installations

Ascenseur	✓
Climatisation	✓
Interphone	✓
Raccordement à l'électricité	✓
Ligne TV	✓
Ligne téléphonique	✓
Raccordement au gaz	✓
Raccordement à l'eau	✓
Raccordement aux égouts	✓
Détecteur d'incendie	✓
Cuisine super-équipée	✓

Énergie

Classe énergétique	
Consommation d'énergie primaire	139 kwh/m ² .an
Émissions CO2	28 kg
Double vitrage	✓

Caractéristiques

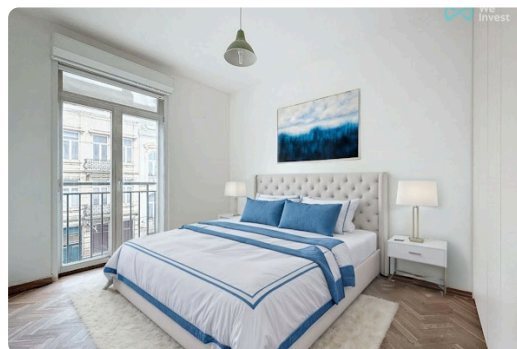
Prescriptions urbanistiques

Affectation urbanistique	Zone d'habitat
Type d'intimité	Pas de correction juridique ou mesure administrative imposée
Type de zone inonable	Pas situé en zone inonable

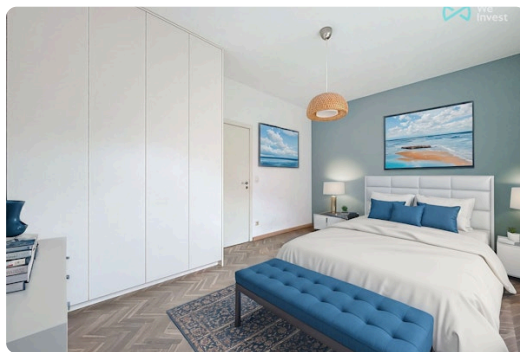
Finances

Soumis à la TVA	Non
-----------------	-----

Photos



Photos



We Invest

Nos conseils pour une visite réussie

AVANT LA VISITE



Parcourez attentivement cette **brochure** explicative du bien, vous y trouverez toutes les informations nécessaires pour vous assurer que vos critères essentiels sont bien cochés. Il est également fortement conseillé de déjà prendre vos dispositions auprès votre banquier afin de connaître votre capacité d'emprunt afin d'être, si nécessaire, réactif.



ENVIRONNEMENT

Le jour J, rendez-vous un peu plus tôt sur place pour vous **familiariser avec le quartier**. Contrôlez la proximité des commerces, transports et services, si c'est important pour vous. N'hésitez pas à **interroger les voisins**, qui n'ont aucun intérêt à vous survendre le quartier et pourront honnêtement répondre à vos questions.

STRUCTURE DU BÂTIMENT



Depuis l'extérieur, vérifiez l'état de la façade, du toit, des châssis et vitrages. À l'intérieur, contrôlez l'état des murs porteurs. Notez qu'une petite fissure n'est pas inquiétante car tous les bâtiments bougent avec les années. En cas d'humidité, veillez à faire la distinction entre celle due à une mauvaise aération et l'humidité structurelle.



AMÉNAGEMENT

Assurez-vous que la taille et l'agencement des pièces soit en adéquation avec vos besoins. Repérez les espaces dédiés rangement et pensez aux **possibilités d'aménagement du sous-sol et du grenier** mais aussi aux équipements disponibles pour votre voiture/vélo.

COMMODITÉS



Lors de la visite, pensez à vérifier la pression de l'eau ainsi que la conformité du système électrique. Contrôlez également la présence suffisante de prises électriques, d'arrivées d'eau (notamment pour la machine à laver) et de connexions internet/téléphone/télévision. Finalement, vérifiez l'isolation acoustique ainsi que la qualité du système de ventilation.



CONSOMMATION ÉNERGÉTIQUE

Prenez connaissances des performances énergétiques et des solutions d'économie d'énergie mises en place. Pour ce faire, **le certificat PEB sera votre meilleur allié !** Il vous fournira une idée claire sur l'état et l'âge des différents systèmes, du toit, de l'isolation ou encore du type de vitrage. Vous y trouverez aussi de précieuses recommandations.

DOCUMENTATION



Il peut être utile d'avoir accès à une série de documents qui vous donneront une idée sur l'historique du bâtiment, comme le **Dossier d'Intervention Ulérieur** qui reprend l'ensemble des travaux effectués par le propriétaire. Un passage par la commune vous permettra de récolter toutes les informations utiles !



POUR LES COPROPRIÉTÉS


Si le bien fait partie d'un immeuble à appartements, on parle de copropriété. Il y alors des **charges communes** à payer (fonds de roulement et de réserve). Renseignez-vous sur les frais inclus dans ces charges : uniquement l'entretien des communs ou également certaines provisions pour vos consommations personnelles ? Pour un achat éclairé, demandez les PV des précédentes AG afin de savoir quels travaux sont prévus/à prévoir.



Calculer les frais de votre achat

EN PLUS DU PRIX D'ACHAT

Lorsque vous faites l'acquisition d'une propriété, **le prix de vente sera toujours additionné de taxes et frais annexes**, appelés "frais d'achat". Les frais sont composés des droits d'enregistrement, frais de dossier et des frais de notaire liés à l'achat. Il faudra ajouter des frais de notaire liés au crédit hypothécaire si vous financé votre achat avec un crédit.

 Le site notaire.be propose un estimateur de frais en ligne, mais vous devrez toujours vous renseigner auprès de votre notaire pour connaître le montant total exact.

Scannez-moi



Plus d'informations sur l'achat ?

Notre blog, rédigé par des experts de l'immobilier, vous aidera à démarrer votre premier achat immobilier du bon pied.

weinvest.be *Le blog!*

Les étapes d'achat d'un bien immobilier

1. BUDGET

En fonction de vos revenus et de vos économies (les "fonds propres") la banque va déterminer votre "capacité d'emprunt", c'est à dire le montant maximal du crédit.

3. OFFRE

Une fois le bien de vos rêves trouvé, vous rédigez une offre au propriétaire, qui lui notifie votre intérêt d'acheter à un prix donné et dans des conditions déterminées.

5. FINANCEMENT

Différents types de crédits hypothécaire existent. En négociant auprès de plusieurs banques, vous obtiendrez le crédit le plus avantageux pour votre situation. Une fois l'offre de prêt formelle obtenue, le compromis peut être signé.

7. SIGNATURE COMPROMIS

Une fois le compromis rempli et accepté par les parties, vous le signez chez le notaire du vendeur ou dans votre agence immobilière. La signature se fait en général dans le mois qui suit l'offre.

+ Vous payez une *garantie équivalente à 5 ou 10% du prix de vente.*

9. SIGNATURE DE L'ACTE

Maximum 4 mois après le compromis a lieu la signature de l'acte, chez votre notaire. C'est le moment où vous recevez les clés et devenez propriétaire.

+ Vous payez le *solde, les frais de notaire et les coûts de l'acte.*

2. RECHERCHE

Vous pouvez entamer vos recherches. Encodez vos critères sur les plateformes immobilières (immoweb, immovlan,...) et/ou les communiquez-les aux agences immobilières locales afin d'être notifié lorsqu'un bien est mis en vente.

4. NÉGOCIATION

Le propriétaire peut accepter votre offre, la refuser voir vous faire une contre-proposition (à accepter ou refuser en retour). Une fois les négociations abouties et l'offre contresignée, la vente est scellée.

6. COMPROMIS

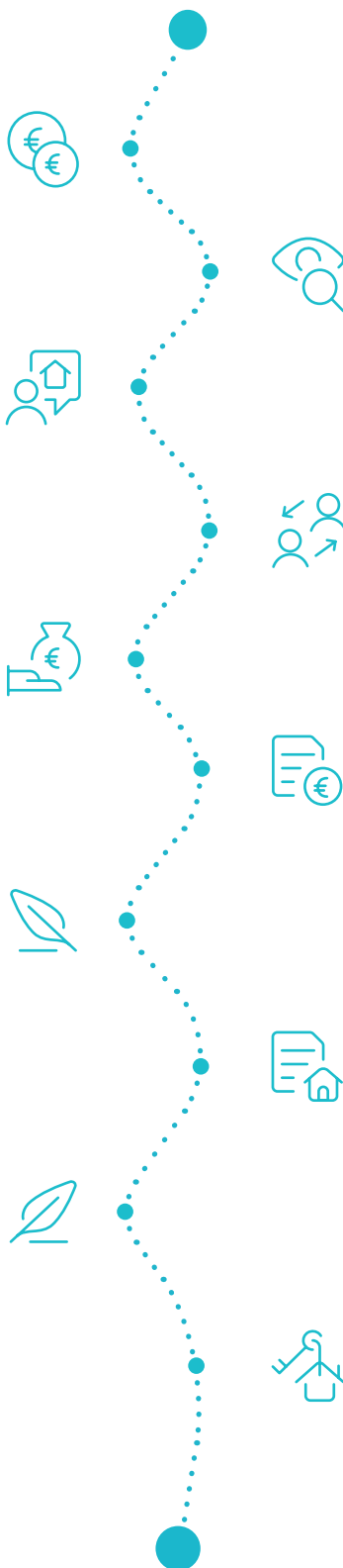
Le compromis est le premier contrat formalisant l'engagement de vente. C'est soit le notaire soit l'agence immobilière qui va le rédiger.

8. RECHERCHES NOTARIÉES

Les notaires vont rassembler les documents et effectuer les recherches administratives, hypothécaires et fiscales auprès des administrations concernées. Une fois toutes les informations collectées, la date de signature peut être fixée.

10. TITRE DE PROPRIÉTÉ

Votre notaire transmet l'acte signé au bureau des hypothèques pour y être enregistré. Quelques semaines plus tard, il recevra le titre de propriété portant les cachets de l'administration fiscale, conservera l'original et vous transmettra une copie.



Acheté!

