



545 000 €

# Réf. MarchovetteRueDuCalvaire47  
Rue du calvaire 47 - 5380 Marchovette



272 m<sup>2</sup>



5



1

**CASULA SPRL**

+32 84 77 00 43 - mail : [info@easyhome-immo.be](mailto:info@easyhome-immo.be)  
Borchamps 24 --- 6900 Marche-en-Famenne  
TVA : BE 0669 936 537 - IPI 509.677

## Coordonnées du bien

Rue Rue du calvaire

N° 47

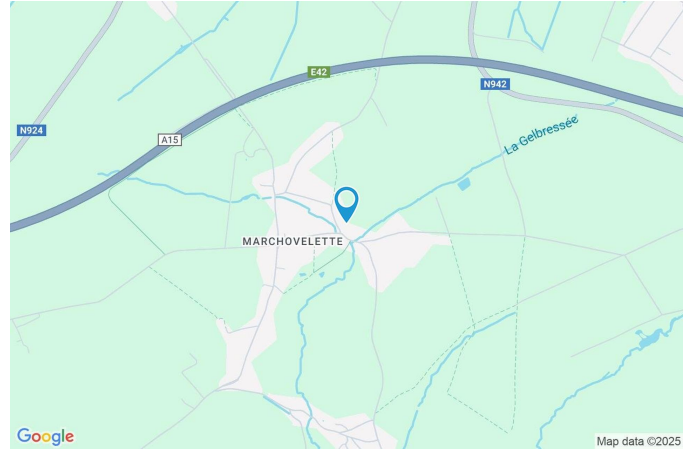
CP 5380

Ville Marchovelette

Pays Belgique

Latitude 50.523663

Longitude 4.945944



## PARCELLE - DIMENSIONS ET AMÉNAGEMENTS

↖ Orientation façade avant Sud-ouest  
↘ Déclivité

► Largeur de la façade 10.00 m

► Surface bâtie au sol 225.00 m<sup>2</sup>

► Profondeur de la parcelle 100 m

► Surface de la parcelle 7030.00 m<sup>2</sup>

► Largeur de la parcelle 90.00 m

Informations provenant du site du cadastre





## Description globale du bien

Etat général	Bon
Surface habitable	220 m <sup>2</sup>
Surface totale	272 m <sup>2</sup>
Nombre de façades	4
Nombre d'étages	1
Nombre de pièces	23
Nombre de chambre(s)	5
Nombre de salle de douches	1
	Villa
Garage	1 place(s)
Environnement	Zone d'habitation
Parking	4 place(s)



## Descriptif extérieur

Jardin (terrain arrière)  
Fermé clôtures muret murs  
Aménagé pelouse  
Nord-est  
Plat  
Jardin (terrain gauche)  
Fermé clôtures haies barrières latérales  
Aménagé pelouse

Allée (terrain avant)

Sol goudronnée

## Aménagement intérieur

Rez-de-chaussée	153 m <sup>2</sup>
Hall d'entrée, salon 1, salon 2, salle à manger 1, local technique salle de douche, wc 1, escalier, hall 1, hall 2, salle à manger 2, cuisine 1, cuisine 2, véranda, chambre 1,	
1er étage	119 m <sup>2</sup>
Hall de nuit, chambre 2, chambre 3, chambre 4, chambre 5, grenier 1, grenier 2, grenier 3, wc 2, hall 3	

Rez-de-chaussée

Hall d'entrée



 superficie : 11.75 m<sup>2</sup>

Longueur : 7.17 m

Largeur : 1.96 m

Sol	Carrelage	Chauffage	Radiateur(s)
Hauteur sous-plafond	2.8 m	Escalier	1
Éclairage	Points lumineux au plafond	Prise(s) électrique(s)	1



Rez-de-chaussée

Salon 1

 superficie : 10.80 m<sup>2</sup>

Longueur : 3.59 m

Largeur : 3.01 m

**Ouvert sur****Fenêtre****Sol****Hauteur sous-plafond**

Salle à manger

Châssis PVC double vitrage  
type oscillo-battants

Carrelage

2.7 m

**Éclairage****Chauffage****Prise(s) électrique(s)**

Points lumineux au plafond

Radiateur(s)

2



Rez-de-chaussée

Salon 2

 superficie : 21.60 m<sup>2</sup>

Longueur : 6.22 m

Largeur : 3.47 m

**Fenêtre**Châssis bois double vitrage type  
basculante**Chauffage**

Poêle à pellet

**Sol**

Carrelage

**Prise(s) électrique(s)**

6

**Hauteur sous-plafond**

2.8 m

**Prise télédistribution**

Oui

**Éclairage**

Points lumineux au plafond



Rez-de-chaussée

Salle à manger 1

 superficie : 21.50 m<sup>2</sup>

Longueur : 6.20 m

Largeur : 3.46 m

**Hauteur sous-plafond**

2.7 m

**Éclairage**

Points lumineux au plafond

**Prise(s) électrique(s)**

4

**Chauffage****Ouvert sur**

Salon

Radiateur(s)

**Fenêtre**Châssis bois double vitrage type  
basculante

Poêle à bois

**Sol**

Carrelage



Rez-de-chaussée

Salle à manger 2

 superficie : 10.45 m<sup>2</sup>

Longueur : 3.46 m

Largeur : 3.01 m

**Hauteur sous-plafond**

2.8 m

**Sol**

Carrelage

**Prise(s) électrique(s)**

2

**Éclairage**

Points lumineux au plafond

**Ouvert sur**

Cuisine

**Chauffage**

Radiateur(s)

**Fenêtre**Châssis PVC double vitrage  
type oscillo-battants



Rez-de-chaussée

Cuisine 1

 superficie : 10.32 m<sup>2</sup>

Longueur : 3.46 m

Largeur : 2.98 m

**Hauteur sous-plafond** 2.8 m  
**Prise(s) électrique(s)** 6  
**Type** Équipée  
**Ouvert sur** Salle à manger  
**Évier**  
Double  
Avec égouttoir  
**Plaque de cuisson**  
Type vitrocéramique  
De la marque Whirlpool  
**Hotte**  
Type hotte murale  
Évacuation extérieure

**Frigo** Type encastré avec congélateur  
**Lave-vaisselle**  
Type classique  
De la marque Whirlpool  
**Four**  
Type à air pulsé  
De la marque Whirlpool  
**Sol** Carrelage  
**Éclairage** Points lumineux au plafond

Rez-de-chaussée

Cuisine 2

 superficie : 10.45 m<sup>2</sup>

Longueur : 3.77 m

Largeur : 2.76 m

<b>Hauteur sous-plafond</b>	2.4 m	<b>Frigo</b>	Type encastré avec congélateur
<b>Prise(s) électrique(s)</b>	5	<b>Four</b>	De la marque Ariston
<b>Type</b>	Équipée	<b>Fenêtre</b>	Châssis PVC double vitrage type oscillo-battants
<b>Évier</b>		<b>Sol</b>	Carrelage
Simple		<b>Éclairage</b>	Points lumineux au plafond
Avec égouttoir		<b>Chauffage</b>	Radiateur(s)
<b>Plaque de cuisson</b>	Type électrique		
<b>Hotte</b>			
Type hotte sous-encastree			
Évacuation extérieure			
De la marque Ariston			



Rez-de-chaussée

Véranda

 superficie : 15.38 m<sup>2</sup>

Longueur : 4.54 m

Largeur : 3.38 m

**Accès**

Jardin

**Porte**Type battante  
Matière bois  
Vitrage double**Fenêtre**Châssis PVC double vitrage  
type sans ouverture**Sol**

Carrelage

**Hauteur sous-plafond**

2.6 m

**Chauffage**

Radiateur(s)

**Prise(s) électrique(s)**

3



Rez-de-chaussée

Chambre 1

 superficie : 18.20 m<sup>2</sup>

Longueur : 5.42 m

Largeur : 3.79 m

**Porte**

Type battante  
Matière bois  
Vitrage double

**Fenêtre**

Châssis bois double vitrage type sans ouverture  
Châssis PVC double vitrage type oscillo-battants

**Sol****Hauteur sous-plafond****Éclairage****Chauffage****Prise(s) électrique(s)**

Carrelage

2.4 m

Points lumineux mural

Radiateur(s)

1



Rez-de-chaussée

Salle de douche

 superficie : 10.54 m<sup>2</sup>

Longueur : 3.59 m

Largeur : 2.93 m

<b>Douche</b>	Cabine	<b>Hauteur sous-plafond</b>	2.65 m
<b>WC</b>	Classique	<b>Éclairage</b>	Points lumineux au plafond mural
<b>Lavabo</b>	Double	<b>Chauffage</b>	Radiateur(s)
<b>Fenêtre</b>	Châssis PVC double vitrage type oscillo-battants	<b>Prise(s) électrique(s)</b>	4
<b>Sol</b>	Vinyle	<b>Décharge machine à laver</b>	Oui

Rez-de-chaussée

Wc 1

 superficie : 1.00 m<sup>2</sup>

Longueur : 1.19 m

Largeur : 0.83 m

**WC**

Classique

**Hauteur sous-plafond**

2.4 m

**Lavabo**

Simple

**Éclairage**

Points lumineux mural

**Sol**

Carrelage



1er étage

Hall de nuit



 superficie : 12.94 m<sup>2</sup>

Longueur : 6.57 m

Largeur : 1.97 m

<b>Escalier</b>	1	<b>Hauteur sous-plafond</b>	2.5 m
<b>Fenêtre</b>		<b>Éclairage</b>	Points lumineux au plafond
Châssis bois double vitrage type basculante		<b>Chauffage</b>	Radiateur(s)
Châssis PVC double vitrage type oscillo-battants		<b>Prise(s) électrique(s)</b>	1
<b>Sol</b>	Quick-Step		

1er étage

Chambre 2

 superficie : 21.20 m<sup>2</sup>

Longueur : 5.42 m

Largeur : 4.48 m

**Fenêtre**Châssis bois double vitrage type  
basculante**Éclairage**

Points lumineux au plafond

**Sol**

Quick-Step

**Chauffage**

Radiateur(s)

**Hauteur sous-plafond**

2.5 m

**Prise(s) électrique(s)**

12



1er étage

Chambre 3

 superficie : 14.39 m<sup>2</sup>

Longueur : 4.46 m

Largeur : 3.93 m

**Fenêtre**Châssis bois double vitrage type  
basculante**Chauffage**

Radiateur(s)

**Sol**

Quick-Step

**Prise(s) électrique(s)**

2

**Hauteur sous-plafond**

2.5 m

**Prise réseau**

Oui

**Éclairage**

Points lumineux au plafond



1er étage

Chambre 4

 superficie : 11.48 m<sup>2</sup>

Longueur : 3.68 m

Largeur : 3.66 m

**Fenêtre**Châssis PVC double vitrage  
type oscillo-battants**Sol**

Quick-Step

**Hauteur sous-plafond**

2.5 m

**Type de plafond**

Plafond mansardé

**Éclairage**

Points lumineux au plafond

**Chauffage**

Radiateur(s)

**Prise(s) électrique(s)**

4



1er étage

Chambre 5

 superficie : 9.57 m<sup>2</sup>

Longueur : 3.68 m

Largeur : 2.60 m

**Fenêtre**Châssis PVC double vitrage  
type oscillo-battants**Sol**

Quick-Step

**Hauteur sous-plafond**

2.5 m

**Type de plafond**

Plafond mansardé

**Éclairage**

Points lumineux au plafond

**Chauffage**

Radiateur(s)

**Prise(s) électrique(s)**

3



1er étage

Wc 2

 superficie : 2.10 m<sup>2</sup>

Longueur : 2.29 m

Largeur : 0.91 m

<b>WC</b>	Classique	<b>Éclairage</b>	Points lumineux mural
<b>Lavabo</b>	Simple	<b>Extracteur d'air</b>	Oui
<b>Sol</b>	Quick-Step	<b>Prise(s) électrique(s)</b>	1
<b>Hauteur sous-plafond</b>	2.5 m		



## Autres

## REZ-DE-CHAUSSÉE - ESCALIER

 superficie : 1.79 m<sup>2</sup>

Longueur : 2.40 m

Largeur : 0.74 m

## REZ-DE-CHAUSSÉE - HALL 1

 superficie : 2.37 m<sup>2</sup>

Longueur : 2.26 m

Largeur : 1.05 m

## REZ-DE-CHAUSSÉE - HALL 2

 superficie : 2.02 m<sup>2</sup>

Longueur : 1.60 m

Largeur : 1.26 m

## REZ-DE-CHAUSSÉE - LOCAL TECHNIQUE

 superficie : 4.65 m<sup>2</sup>

Longueur : 2.61 m

Largeur : 2.26 m

**Fenêtre**Châssis PVC double vitrage  
type oscillo-battants**Hauteur sous-plafond**

2.4 m

**Sol**

Carrelage

**Prise(s) électrique(s)**

1

**Éclairage**

Points lumineux au plafond



## 1ER ÉTAGE - GRENIER 1

 superficie : 13.73 m <sup>2</sup>	Longueur : 6.57 m	Largeur : 5.53 m
---	-------------------	------------------

Type de grenier : Seulement rangement

## 1ER ÉTAGE - GRENIER 2

 superficie : 7.49 m <sup>2</sup>	Longueur : 6.60 m	Largeur : 2.21 m
--	-------------------	------------------

Type de grenier : Seulement rangement

## 1ER ÉTAGE - GRENIER 3

 superficie : 25.64 m <sup>2</sup>	Longueur : 8.05 m	Largeur : 5.40 m
---	-------------------	------------------

Type de grenier : Seulement rangement

## 1ER ÉTAGE - HALL 3

 superficie : 0.00 m <sup>2</sup>	Longueur : / m	Largeur : / m
--	----------------	---------------

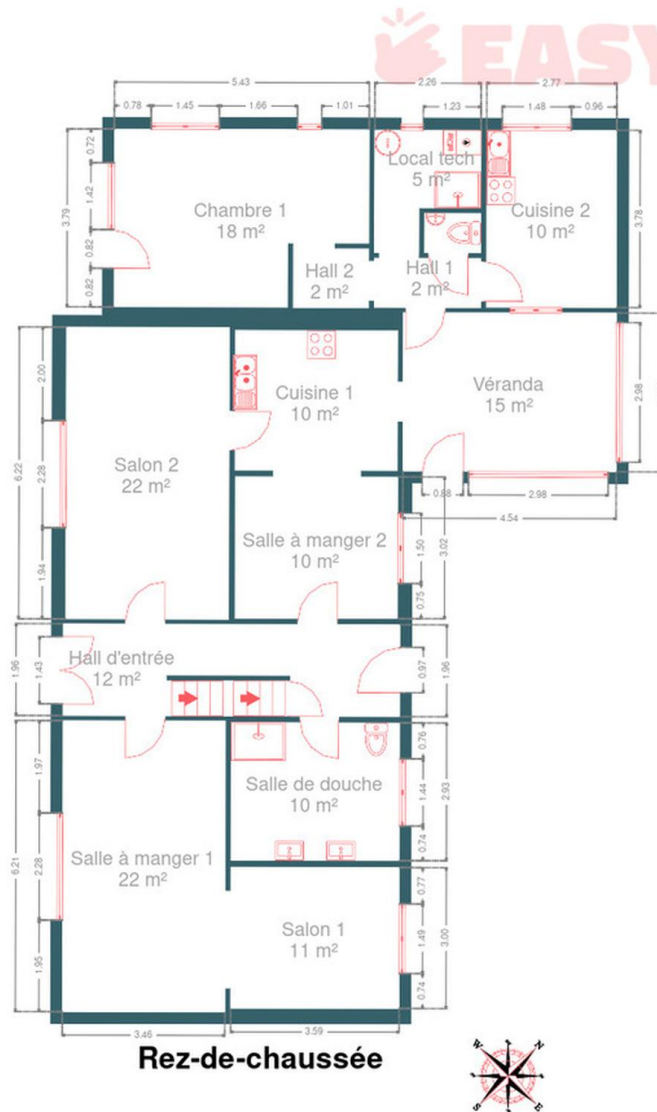
Hauteur sous-plafond : 2.5 m  
Éclairage : Points lumineux au plafond  
Sol : Quick-Step

## RÉCAPITULATIF DES MÉTRÉS

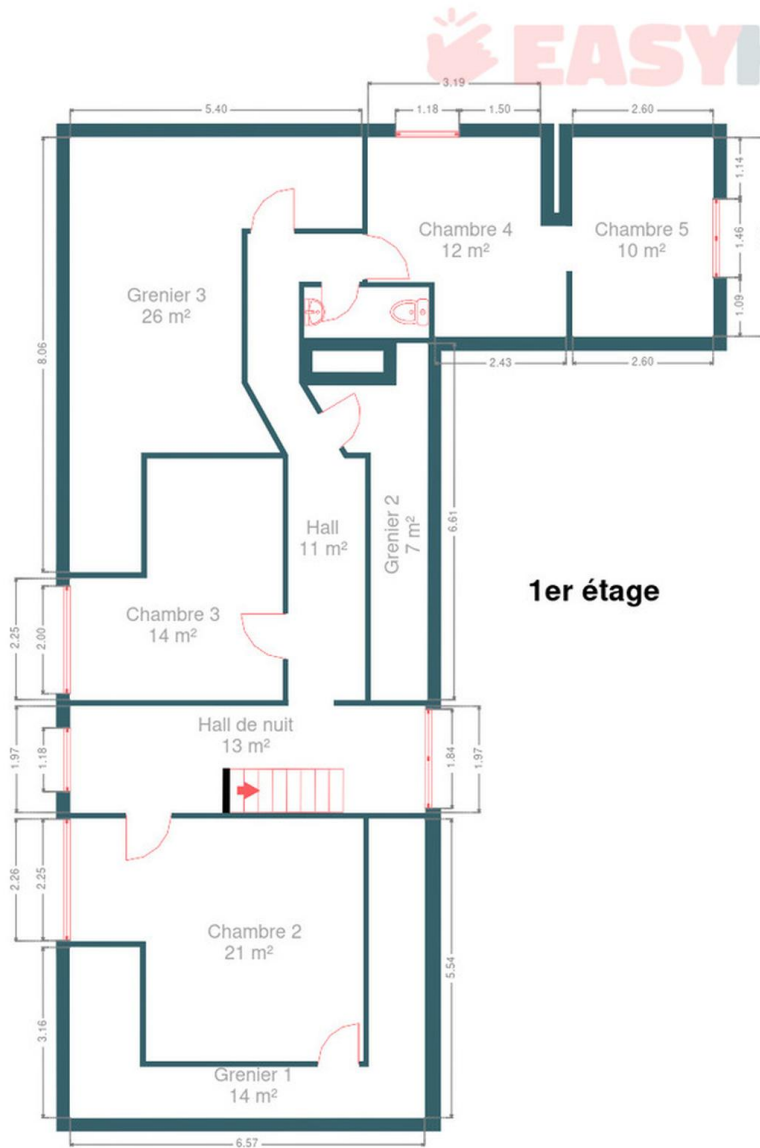
Rez-de-chaussée	Longueur	Largeur	Superficie
Hall d'entrée	7.17 m	1.96 m	11.75 m <sup>2</sup>
Salon 1	3.59 m	3.01 m	10.80 m <sup>2</sup>
Salon 2	6.22 m	3.47 m	21.60 m <sup>2</sup>
Salle à manger 1	6.20 m	3.46 m	21.50 m <sup>2</sup>
Salle à manger 2	3.46 m	3.01 m	10.45 m <sup>2</sup>
Cuisine 1	3.46 m	2.98 m	10.32 m <sup>2</sup>
Cuisine 2	3.77 m	2.76 m	10.45 m <sup>2</sup>
Véranda	4.54 m	3.38 m	15.38 m <sup>2</sup>
Chambre 1	5.42 m	3.79 m	18.20 m <sup>2</sup>
Salle de douche	3.59 m	2.93 m	10.54 m <sup>2</sup>
Wc 1	1.19 m	0.83 m	1.00 m <sup>2</sup>
Escalier	2.40 m	0.74 m	1.79 m <sup>2</sup>
Hall 1	2.26 m	1.05 m	2.37 m <sup>2</sup>
Hall 2	1.60 m	1.26 m	2.02 m <sup>2</sup>
Local technique	2.61 m	2.26 m	4.65 m <sup>2</sup>
1er étage	Longueur	Largeur	Superficie
Hall de nuit	6.57 m	1.97 m	12.94 m <sup>2</sup>
Chambre 2	5.42 m	4.48 m	21.20 m <sup>2</sup>
Chambre 3	4.46 m	3.93 m	14.39 m <sup>2</sup>
Chambre 4	3.68 m	3.66 m	11.48 m <sup>2</sup>
Chambre 5	3.68 m	2.60 m	9.57 m <sup>2</sup>
Grenier 1	6.57 m	5.53 m	13.73 m <sup>2</sup>
Grenier 2	6.60 m	2.21 m	7.49 m <sup>2</sup>
Grenier 3	8.05 m	5.40 m	25.64 m <sup>2</sup>
Wc 2	2.29 m	0.91 m	2.10 m <sup>2</sup>
<b>Total</b>			<b>271.36 m<sup>2</sup></b>



Plan - Rez-de-chaussée



Plan - 1er étage



1er étage



## Extérieur





## Extérieur

---





## Technique

### Zingueries

Matériaux zinc

État bon

### État

Bon

### Couverture

Ardoises

### Matériaux façade

Pierre

### État

Bon

### Châssis

Vitrage double

Matière bois pvc

### Ventilation

Naturelle

### Chauffe-eau

Nombre 2

### Compteur électrique

Bi-horaire

### Chauffage

Type central

Nature mazout pellet

Radiateur(s) poêle poêle à bois

Saint-roch

Nombre 1

### Compt. d'eau

Nombre 1

### TV

Prise tv

### Téléphone

Oui

### Internet

Câble

### Citerne mazout

Enterrée

Capacité 3000 L



## Description détaillée de l'environnement

### MOBILITÉ

Arrêt de bus	200 m
Accès ferroviaire	5000 m
Accès autoroutier	2300 m

### ÉCOLES

École Communale de Marchovelette	449 m
----------------------------------	-------



### POINTS D'INTÉRÊTS

Gym	189 m
CENTRE S.A.T.Y.A.	
Hébergement	404 m
À l'ombre du noyer	
Santé	473 m
Option Binaire - HAWKS	
Santé	563 m
Zammatteo Nathalie	
Bijouterie	1301 m
La boîte à bijoux pour chien	
Santé	1558 m
Michel Koscielniak : Gestalt-Thérapie, Zoothérap...	
Couvreur	1982 m
Aditoit	
Entrepreneur général	1985 m
CONFORTY sprl	



## Plan situation



- 🏠 EasyHome
- 📍 Borchamps 24, 6900  
Marche-en-Famenne
- ✉ info@easyhome-immo.be
- ☎ +32 84 77 00 43
- 🌐 <https://www.easyhome-immo.be/>
- 📄 N° IPI : 509.677

- 👤 Justin DECKMYN
- ✉ justin@easyhome-immo.be
- ☎ +32 472 08 59 97
- Justin  
DECKMYN