



La Métropole

▼ Rez-de-chaussée

SURFACE TOTALE : 132.50 m² • SURFACE HABITABLE : 132.50 m² • PIÈCES : 11

MERLES

ENVOYÉ PAR
LA METROPOLE IMMOBILIER
info@lametropole.be
☎ 071/123950

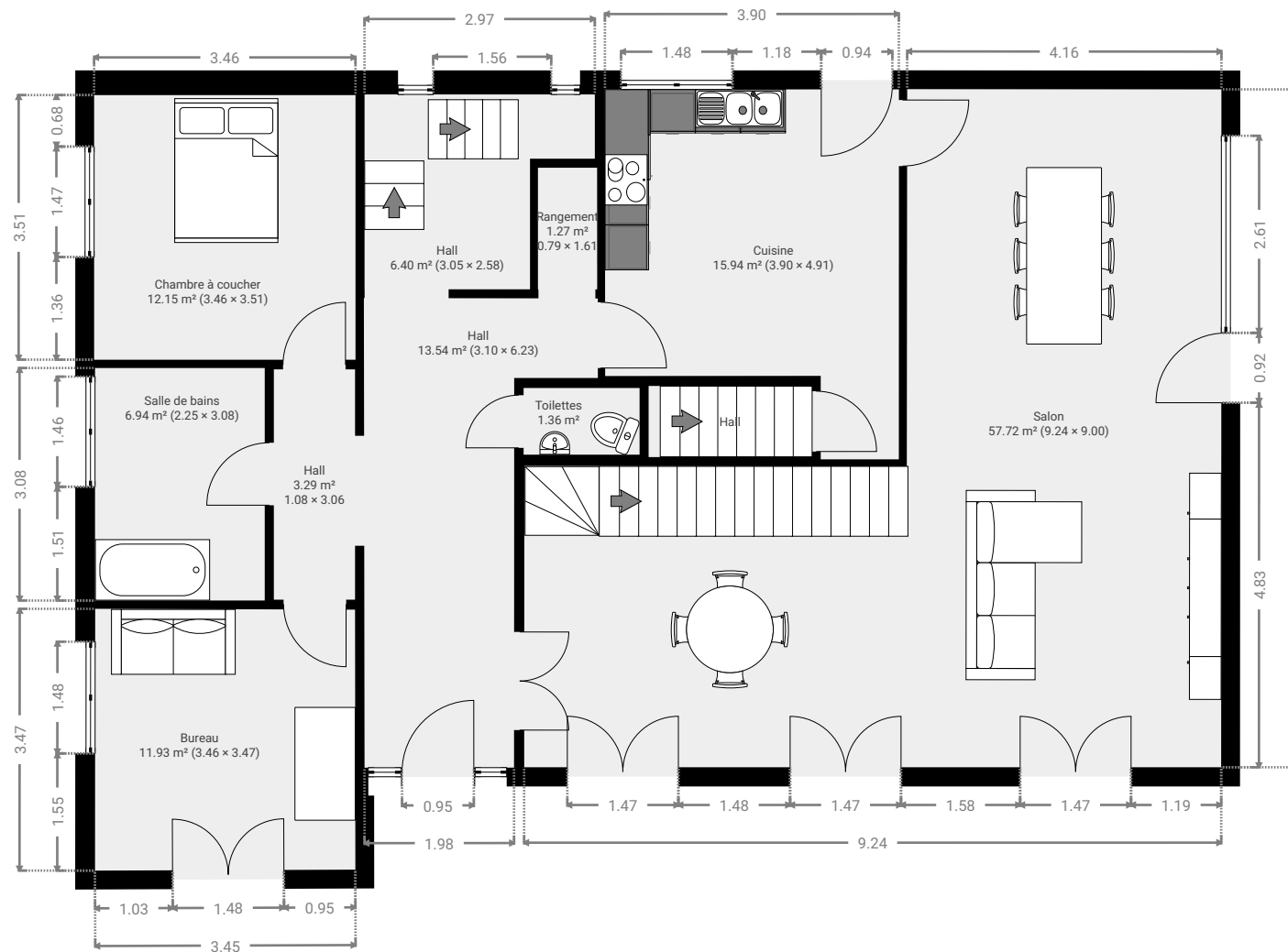
CRÉÉ LE
2025-02-03

DÉTAILS
Surface totale : 324.86 m²
Surface habitable : 324.86 m²
Étages : 3
Pièces : 23

La Métropole SA
Rue d'Anderlues, 46/1
6540 Lobbès
Belgique
info@lametropole.be
https://lametropole.be/
☎ 071/123.950

CE PLAN EST FOURNI EN L'ETAT SANS
GARANTIE D'AUCUNE SORTIE. LA METROPOLE
IMMOBILIER N'ACCORDE AUCUNE GARANTIE, Y
COMPRIS, SANS S'Y LIMITER, DES GARANTIES
QUANT À LA QUALITE ET À LA PRÉCISION DES
DIMENSIONS.

0 1 2 3m
1:92





La Métropole

▼ 1er étage

SURFACE TOTALE : 77.93 m² • SURFACE HABITABLE : 77.93 m² • PIÈCES : 6

MERLES

ENVOYÉ PAR
LA METROPOLE IMMOBILIER
info@lametropole.be
☎ 071/123950

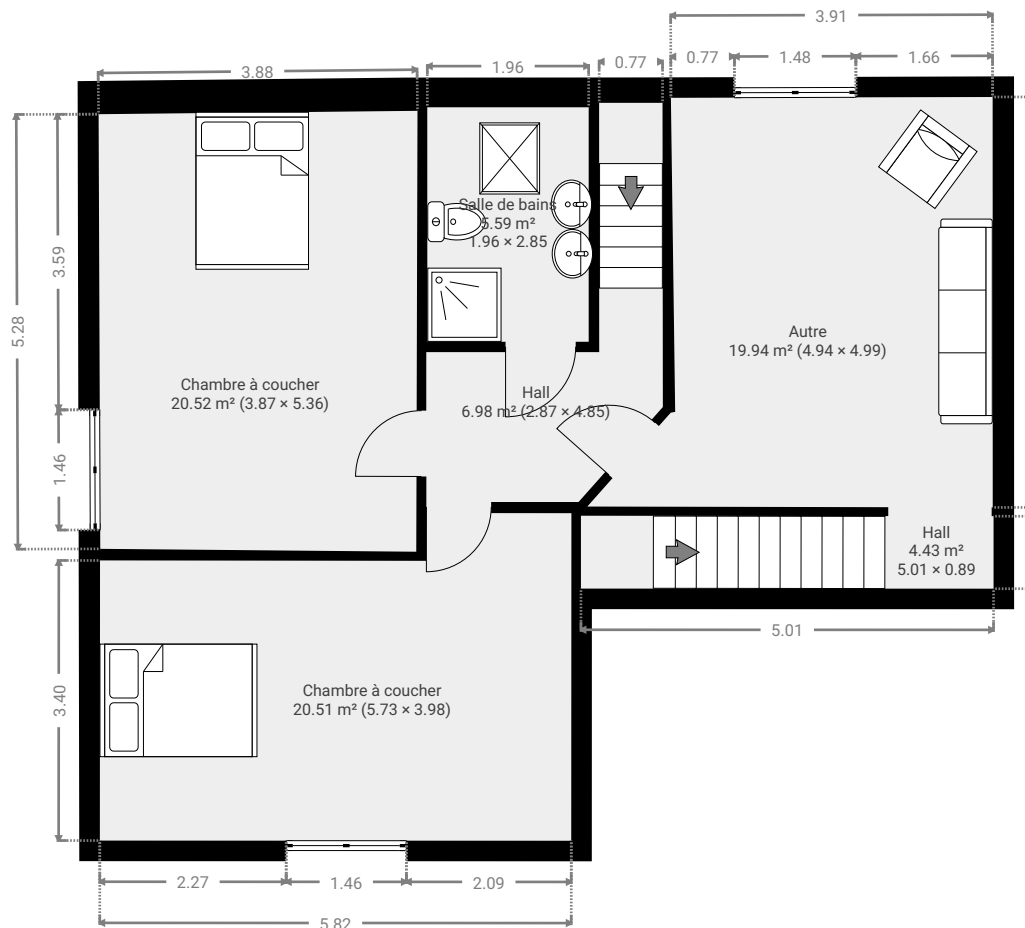
CRÉÉ LE
2025-02-03

DÉTAILS
Surface totale : 324.86 m²
Surface habitable : 324.86 m²
Étages : 3
Pièces : 23

La Métropole SA
Rue d'Anderlues, 46/1
6540 Lobbès
Belgique
info@lametropole.be
https://lametropole.be/
☎ 071/123.950

CE PLAN EST FOURNI EN L'ETAT SANS
GARANTIE D'AUCUNE SORTIE. LA METROPOLE
IMMOBILIER N'ACCORDE AUCUNE GARANTIE, Y
COMPRIS, SANS S'Y LIMITER, DES GARANTIES
QUANT À LA QUALITE ET À LA PRÉCISION DES
DIMENSIONS.

0 1 2 3m
1:92





La Métropole

MERLES

ENVOYÉ PAR
LA METROPOLE IMMOBILIER
info@lametropole.be
☎ 071/123950

CRÉÉ LE
2025-02-03

DÉTAILS
Surface totale : 324.86 m²
Surface habitable : 324.86 m²
Étages : 3
Pièces : 23

La Métropole SA
Rue d'Anderlues, 46/1
6540 Lobbès
Belgique
info@lametropole.be
https://lametropole.be/
☎ 071/123.950

CE PLAN EST FOURNI EN L'ETAT SANS
GARANTIE D'AUCUNE SORTE. LA METROPOLE
IMMOBILIER N'ACCORDE AUCUNE GARANTIE, Y
COMPRIS, SANS S'Y LIMITER, DES GARANTIES
QUANT À LA QUALITE ET À LA PRÉCISION DES
DIMENSIONS.

0 1 2 3m
1:92

▼ Sous-sol

SURFACE TOTALE : 114.43 m² • SURFACE HABITABLE : 114.43 m² • PIÈCES : 6

