



**439 000 €**

Immeuble de rapport de 4 unités en ordre urbanistique

# Réf. 3442

Douffet 12 4020 - Liège

 267 m<sup>2</sup>

 4

 5

**PEB**  **D** PEB No. : 20210215020119





## DESCRIPTION

Situé dans le quartier de la médiacité, immeuble de rapport en ordre urbanistique avec 4 appartements 1 chambre, 4 compteurs séparés (eau, gaz, électricité) et dont les installations électriques sont conformes.

Chaque appartement dispose d'une chaudière à condensation individuelle au gaz, les châssis sont en pvc double vitrage.

L'immeuble est équipé de portes coupe feu à chaque étage.

Actuellement les appartements du rez et du 3ème étage sont loués (600 € et 450 €), les 2 autres appartements sont libres d'occupation et pourraient être loués à 650 € chacun. Rendement locatif possible: 6 %

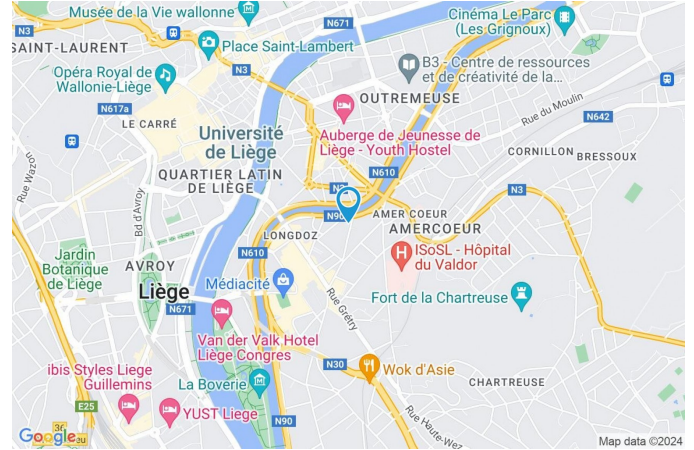
Actes de base déjà effectué.

PEB F : n° 20230913006435 - PEB D : n° 20230913006368 - PEB F : n° 20210215019607

PEB D : n° 20210215020119

## Coordonnées du bien

Rue	Douffet
N°	12
CP	4020
Ville	Liège
Pays	Belgique
Latitude	50.636360
Longitude	5.584877



## PEB

PEB No. : 20210215020119

E totale : 18991

Espec : 269



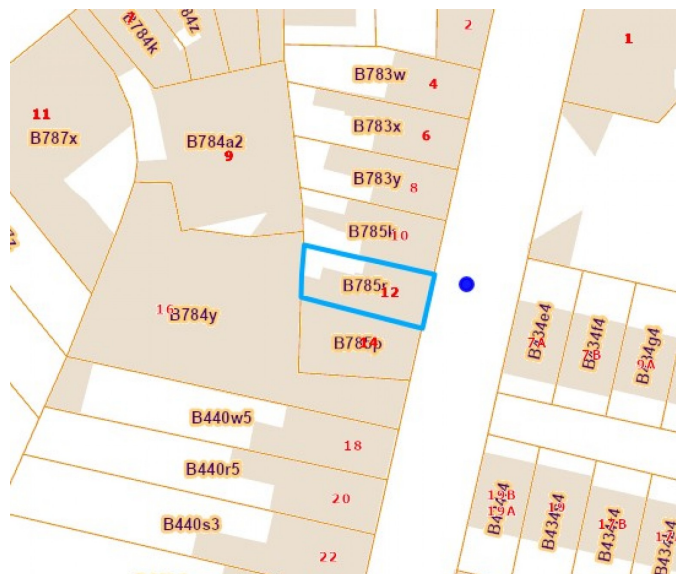
## PARCELLE - DIMENSIONS ET AMÉNAGEMENTS

↗ **Orientation façade avant Nord-est**  
↘ **Déclivité Plat**

▶ Largeur de la façade	6.00 m
▶ Surface bâtie au sol	71.00 m <sup>2</sup>
▶ Profondeur de la parcelle	15 m
▶ Surface de la parcelle	93.00 m <sup>2</sup>
▶ Largeur de la parcelle	6.00 m

## Informations financières

Revenu cadastral	1 175 €
------------------	---------



Informations provenant du site du cadastre



## Description globale du bien

Etat général	Bon
Surface habitable	219 m <sup>2</sup>
Surface totale	267 m <sup>2</sup>
Nombre de façades	2
Nombre d'étages	3
Nombre de pièces	37
Nombre de chambre(s)	4
Nombre de salle de bains	1
Nombre de salle de douches	4

\* la superficie habitable comprend toutes les pièces de la maison hors caves, garages et greniers non aménagés.



## Descriptif extérieur

Terrasse (terrain arrière)	18 m <sup>2</sup>
Sol pavés	
Orientation sud-ouest	

## Aménagement intérieur

<b>Rez-de-chaussée</b>	<b>60 m<sup>2</sup></b>
Séjour, cuisine, chambre, salle de douche, wc, buanderie, hall, hall d'entrée	
<b>1er étage</b>	<b>59 m<sup>2</sup></b>
chambre, salle de bains, wc, débarras, pièce hall d'entrée, salon, salle à manger, cuisine,	
<b>2ème étage</b>	<b>54 m<sup>2</sup></b>
chambre, salle de douche 1, salle de douche 2, wc, pièce 1 hall d'entrée 2, salon, cuisine 1, cuisine 2,	
<b>3ème étage</b>	<b>42 m<sup>2</sup></b>
hall d'entrée, salon, cuisine, chambre, salle de douche, wc	
<b>Sous-sol</b>	<b>52 m<sup>2</sup></b>
4 caves, hall de cave, chaufferie, local technique, pièce	

Intérieur - Hall d'entrée

Rez-de-chaussée



 superficie : 11.89 m<sup>2</sup>

Longueur : 7.11 m

Largeur : 1.77 m

**Porte**

Battante  
 Pvc  
 Double  
 Anti-effraction

**Sol**

Hauteur sous-plafond  
 Éclairage  
 Escalier

Granit

3 m  
 Au plafond  
 1





Intérieur - Local technique

Sous-sol



 superficie : 3.74 m<sup>2</sup>

Longueur : 2.31 m

Largeur : 1.62 m

Sol

Béton

Éclairage

Point lumineux au plafond

Hauteur sous-plafond

1,80 m



Appartement 2 - Salon

1er étage



superficie : 12.75 m<sup>2</sup>

Longueur : 3.90 m

Largeur : 3.50 m

**Ouvert sur**

**Fenêtre**

**Sol**

**Hauteur sous-plafond**

**Éclairage**

Salle à manger

Châssis PVC double vitrage  
type oscillo-battants battants

Parquet

3 m

Point lumineux au plafond

**Chauffage**

**Prise(s) électrique(s)**

**Prise télédistribution**

**Prise téléphone**

**Prise réseau**

Radiateur(s)

2

Oui

Oui

Oui





Appartement 2 - Salle à manger

1er étage



 superficie : 13.57 m<sup>2</sup>

Longueur : 3.90 m

Largeur : 3.48 m

Hauteur sous-plafond 3 m  
Prise(s) électrique(s) 2  
Prise télédistribution Oui  
Ouvert sur Salon

Fenêtre  
Sol  
Éclairage  
Chauffage

Châssis PVC double vitrage  
type oscillo-battants battants  
Parquet  
Point lumineux au plafond  
Radiateur(s)



Appartement 2 - Cuisine

1er étage



 superficie : 5.00 m<sup>2</sup>

Longueur : 2.36 m

Largeur : 2.11 m

**Hauteur sous-plafond** 3 m  
**Prise(s) électrique(s)** 3  
**Évier**  
 Simple  
 Avec égouttoir  
 Matière inox  
**Plaque de cuisson** Type électrique  
**Hotte**  
 Type hotte murale  
 Évacuation à recyclage  
 De la marque Zanker

**Four**  
 Type à air pulsé  
 De la marque Zanker

**Fenêtre** Châssis PVC double vitrage  
 type oscillo-battants battants

**Sol** Parquet

**Éclairage** Point lumineux au plafond

**Chauffage** Radiateur(s)



Appartement 2 - Chambre

1er étage



 superficie : 12.87 m<sup>2</sup>

Longueur : 3.67 m

Largeur : 3.49 m

<b>Fenêtre</b>	Châssis PVC double vitrage type oscillo-battants battants	<b>Éclairage</b>	Point lumineux au plafond
<b>Sol</b>	Parquet	<b>Chauffage</b>	Radiateur(s)
<b>Hauteur sous-plafond</b>	3 m	<b>Prise(s) électrique(s)</b>	2

Appartement 2 - Salle de bains

1er étage



 superficie : 4.52 m<sup>2</sup>

Longueur : 2.30 m

Largeur : 2.19 m

Hauteur sous-plafond 3 m  
 Prise(s) électrique(s) 1  
 Baignoire Ovale  
 Lavabo Simple

**Fenêtre** Châssis PVC double vitrage type oscillo-battants battants  
**Éclairage** Point lumineux mural  
**Chauffage** Radiateur(s)  
**Sol** Parquet





Appartement 2 - Wc

1er étage



 superficie : 0.76 m<sup>2</sup>

Longueur : 0.97 m

Largeur : 0.78 m

WC

Classique

Hauteur sous-plafond

2,30 m

Fenêtre

Châssis PVC double vitrage  
type oscillo-battants battants

Éclairage

Point lumineux mural

Sol

Parquet



Appartement 2 - Débarras

1er étage



☒ superficie : 1.37 m<sup>2</sup>

Longueur : 1.74 m

Largeur : 0.78 m

Hauteur sous-plafond

2,50 m

Éclairage

Au plafond



Appartement 3 - Hall d'entrée 2

2ème étage



 superficie : 1.11 m<sup>2</sup>

Longueur : 0.91 m

Largeur : 1.11 m

Sol  
Hauteur sous-plafond

Vinyle  
2,80 m

Appartement 3 - Salon

2ème étage



 superficie : 12.76 m<sup>2</sup>

Longueur : 3.90 m

Largeur : 3.50 m

**Fenêtre**

Châssis PVC double vitrage  
type oscillo-battants battants

**Chauffage**

Radiateur(s)

**Sol**

Vinyle

**Prise(s) électrique(s)**

5

**Hauteur sous-plafond**

2,80 m

**Prise télédistribution**

Oui

**Éclairage**

Point lumineux au plafond





Appartement 3 - Cuisine 1

2ème étage



 superficie : 4.99 m<sup>2</sup>

Longueur : 2.36 m

Largeur : 2.11 m

**Hauteur sous-plafond** 2,80 m

**Prise(s) électrique(s)** 4

**Évier**

Simple

Avec égouttoir

Matière inox

**Plaque de cuisson** Type électrique

**Hotte**

Type hotte murale

Évacuation à recyclage

De la marque Zanker

**Four**

Type à air pulsé

De la marque Zanker

**Fenêtre**

Châssis PVC double vitrage  
type oscillo-battants battants

**Sol**

Vinyle

**Éclairage**

Point lumineux au plafond

**Chauffage**

Radiateur(s)

Appartement 3 - Cuisine 2

2ème étage



 superficie : 13.59 m<sup>2</sup>

Longueur : 3.90 m

Largeur : 3.48 m

**Hauteur sous-plafond** 2,80 m  
**Prise(s) électrique(s)** 3  
**Évier**  
 Simple  
 Avec égouttoir  
 Matière inox  
**Plaque de cuisson** Type électrique  
**Hotte**  
 Type hotte murale  
 Évacuation à recyclage  
 De la marque Zanker

**Fenêtre** Châssis PVC double vitrage  
 type oscillo-battants battants  
**Sol** Vinyle  
**Éclairage** Point lumineux au plafond  
**Chauffage** Radiateur(s)  
**Prise télédistribution** Oui  
**Prise téléphone** Oui  
**Prise réseau** Oui



Appartement 3 - Chambre

2ème étage



 superficie : 12.58 m<sup>2</sup>

Longueur : 3.68 m

Largeur : 3.50 m

<b>Fenêtre</b>	Châssis PVC double vitrage type oscillo-battants battants	<b>Éclairage</b>	Point lumineux au plafond
<b>Sol</b>	Vinyle	<b>Chauffage</b>	Radiateur(s)
<b>Hauteur sous-plafond</b>	2,80 m	<b>Prise(s) électrique(s)</b>	1

Appartement 3 - Salle de douche 1

2ème étage



 superficie : 1.58 m<sup>2</sup>

Longueur : 2.28 m

Largeur : 0.69 m

**Douche**

Carrelage + rideau

**Hauteur sous-plafond**

2,80 m

**WC**

Classique

**Éclairage**

Point lumineux au plafond

**Lavabo**

Simple

**Extracteur d'air**

Oui

**Murs**

Totalement carrelés

**Prise(s) électrique(s)**

2

**Sol**

Carrelage





Appartement 3 - Salle de douche 2

2ème étage



 superficie : 1.52 m<sup>2</sup>

Longueur : 1.71 m

Largeur : 0.88 m

**Douche**

Carrelage + rideau

**Hauteur sous-plafond**

2,60 m

**Lavabo**

Simple

**Éclairage**

Point lumineux mural

**Murs**

Totalement carrelés

**Extracteur d'air**

Oui

**Sol**

Carrelage

**Prise(s) électrique(s)**

1



Appartement 3 - Wc

2ème étage



 superficie : 0.76 m<sup>2</sup>

Longueur : 0.97 m

Largeur : 0.79 m

WC

Classique

Hauteur sous-plafond

2,80 m

Fenêtre

Châssis PVC double vitrage  
type oscillo-battants battants

Éclairage

Point lumineux mural

Sol

Vinyle





Appartement 4 - Salon

3ème étage



 superficie : 12.77 m<sup>2</sup>

Longueur : 3.91 m

Largeur : 3.50 m

**Fenêtre**

Châssis PVC double vitrage  
type oscillo-battants battants

**Éclairage**

Point lumineux au plafond

**Sol**

Vinyle

**Chauffage**

Radiateur(s)

**Hauteur sous-plafond**

2,80 m

**Prise(s) électrique(s)**

3



Appartement 4 - Cuisine

3ème étage



 superficie : 5.04 m<sup>2</sup>

Longueur : 2.38 m

Largeur : 2.12 m

**Hauteur sous-plafond** 2,80 m

**Prise(s) électrique(s)** 3

**Évier**

Simple

Avec égouttoir

Matière inox

**Plaque de cuisson** Type électrique

**Hotte**

Type hotte murale

Évacuation à recyclage

De la marque Zanker

**Four**

Type à air pulsé

De la marque Zanker

**Fenêtre**

Châssis PVC double vitrage  
type oscillo-battants battants

**Sol**

Vinyle

**Éclairage**

Point lumineux au plafond

**Chauffage**

Radiateur(s)



Appartement 4 - Chambre

3ème étage



 superficie : 13.65 m<sup>2</sup>

Longueur : 3.90 m

Largeur : 3.50 m

**Fenêtre**

Châssis PVC double vitrage  
type oscillo-battants battants

**Éclairage**

Au plafond

**Sol**

Vinyle

**Prise(s) électrique(s)**

2

**Hauteur sous-plafond**

2,80 m



Appartement 4 - Salle de douche

3ème étage



 superficie : 1.57 m<sup>2</sup>

Longueur : 1.73 m

Largeur : 0.91 m

**Douche**

Carrelage + rideau

**Lavabo**

Simple

**Murs**

Totalement carrelés

**Sol**

Carrelage

**Hauteur sous-plafond**

2,80 m

**Éclairage**

Point lumineux mural

**Extracteur d'air**

Oui

**Prise(s) électrique(s)**

1





Appartement 4 - Wc

3ème étage



 superficie : 0.90 m<sup>2</sup>

Longueur : 0.97 m

Largeur : 0.93 m

WC

Classique

Hauteur sous-plafond

2.80 m

Fenêtre

Châssis PVC double vitrage  
type oscillo-battants battants

Éclairage

Point lumineux mural

Sol

Vinyle



## Appartement 1 - Autres

### REZ-DE-CHAUSSÉE - SÉJOUR

 superficie : 13.26 m<sup>2</sup>      Longueur : 3.91 m      Largeur : 3.39 m

<b>Ouvert sur</b>	Cuisine	<b>Éclairage</b>	Au plafond
<b>Fenêtre</b>	Châssis PVC double vitrage type oscillo-battants battants volets type manuel matière pvc	<b>Prise(s) électrique(s)</b>	2
<b>Hauteur sous-plafond</b>	3 m		

### REZ-DE-CHAUSSÉE - CUISINE

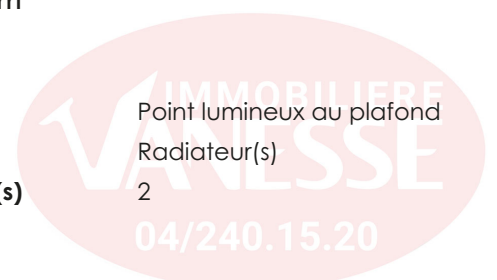
 superficie : 13.54 m<sup>2</sup>      Longueur : 3.90 m      Largeur : 3.47 m

<b>Hauteur sous-plafond</b>	3 m	<b>Porte</b>	Battante
<b>Prise(s) électrique(s)</b>	2		Pvc
<b>Accès</b>	Terrasse		Double
<b>Ouvert sur</b>	Séjour		
<b>Évier</b>			
	Simple		
	Avec égouttoir		

### REZ-DE-CHAUSSÉE - CHAMBRE

 superficie : 12.91 m<sup>2</sup>      Longueur : 3.67 m      Largeur : 3.51 m

<b>Fenêtre</b>	Châssis PVC double vitrage type oscillo-battants battants	<b>Éclairage</b>	Point lumineux au plafond
<b>Sol</b>	Granit	<b>Chauffage</b>	Radiateur(s)
<b>Hauteur sous-plafond</b>	3 m	<b>Prise(s) électrique(s)</b>	2





## REZ-DE-CHAUSSÉE - SALLE DE DOUCHE

 superficie : 4.61 m<sup>2</sup>

Longueur : 2.34 m

Largeur : 2.17 m

<b>Douche</b>	Carrelage + porte	<b>Éclairage</b>	Point lumineux mural au plafond
<b>Lavabo</b>	Simple	<b>Chauffage</b>	Radiateur(s)
<b>Fenêtre</b>	Châssis PVC double vitrage type basculante	<b>Extracteur d'air</b>	Oui
<b>Sol</b>	Carrelage	<b>Prise(s) électrique(s)</b>	1
<b>Hauteur sous-plafond</b>	3 m	<b>Décharge machine à laver</b>	Oui

## REZ-DE-CHAUSSÉE - WC

 superficie : 0.77 m<sup>2</sup>

Longueur : 0.97 m

Largeur : 0.80 m

<b>WC</b>	Classique	<b>Hauteur sous-plafond</b>	3 m
<b>Fenêtre</b>	Châssis PVC double vitrage type oscillo-battants battants	<b>Éclairage</b>	Point lumineux mural
<b>Sol</b>	Granit		

## REZ-DE-CHAUSSÉE - BUANDERIE

 superficie : 0.51 m<sup>2</sup>

Longueur : 0.79 m

Largeur : 0.65 m

<b>Sol</b>	Vinyle
<b>Hauteur sous-plafond</b>	3 m
<b>Prise(s) électrique(s)</b>	1



# Ref. 6623399

Adresse du bien :  
Douffet 12 4020 - Liège

## REZ-DE-CHAUSSÉE - HALL

---

 superficie : 1.61 m<sup>2</sup>

Longueur : 2.03 m

Largeur : 0.79 m

Hauteur sous-plafond

3 m

Éclairage

Point lumineux au plafond

Sol

Vinyle





## Intérieur - Autres

### REZ-DE-CHAUSSÉE - ESCALIER

 superficie : 0.56 m<sup>2</sup>

Longueur : 0.86 m

Largeur : 0.64 m

### 1ER ÉTAGE - ESCALIER

 superficie : 4.07 m<sup>2</sup>

Longueur : 2.36 m

Largeur : 1.72 m

### 2ÈME ÉTAGE - ESCALIER

 superficie : 4.07 m<sup>2</sup>

Longueur : 2.36 m

Largeur : 1.72 m

### 3ÈME ÉTAGE - ESCALIER

 superficie : 3.90 m<sup>2</sup>

Longueur : 2.24 m

Largeur : 1.74 m



# Ref. 6623399

Adresse du bien :  
Douffet 12 4020 - Liège

## SOUS-SOL - HALL DE CAVE

---

 superficie : 13.81 m<sup>2</sup>

Longueur : 5.72 m

Largeur : 5.39 m

Sol	Béton
Hauteur sous-plafond	1,80 m
Éclairage	Point lumineux au plafond
Escalier	1







# Ref. 6623399

Adresse du bien :  
Douffet 12 4020 - Liège

## Appartement 2 - Autres

### 1ER ÉTAGE - HALL D'ENTRÉE

 superficie : 3.66 m<sup>2</sup>

Longueur : 2.29 m

Largeur : 1.72 m

Hauteur sous-plafond

3 m

Éclairage

Au plafond

### 1ER ÉTAGE - PIÈCE

 superficie : 0.70 m<sup>2</sup>

Longueur : 0.94 m

Largeur : 0.75 m





# Ref. 6623399

Adresse du bien :  
Douffet 12 4020 - Liège

Appartement 3 - Autres

2ÈME ÉTAGE - PIÈCE 1

 superficie : 0.71 m<sup>2</sup>

Longueur : 0.94 m

Largeur : 0.75 m







# Ref. 6623399

Adresse du bien :  
Douffet 12 4020 - Liège

## Appartement 4 - Autres

### 3ÈME ÉTAGE - HALL D'ENTRÉE

---

 superficie : 3.93 m<sup>2</sup>

Longueur : 2.25 m

Largeur : 1.73 m

Sol	Vinyle
Hauteur sous-plafond	2.80 m
Éclairage	Point lumineux au plafond



## RÉCAPITULATIF DES MÉTRÉS

### Appartement 2

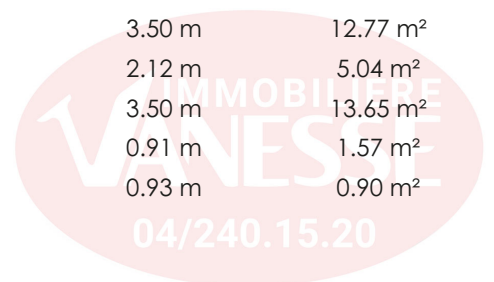
1er étage	Longueur	Largeur	Superficie
Hall d'entrée	2.29 m	1.72 m	3.66 m <sup>2</sup>
Salon	3.90 m	3.50 m	12.75 m <sup>2</sup>
Salle à manger	3.90 m	3.48 m	13.57 m <sup>2</sup>
Cuisine	2.36 m	2.11 m	5.00 m <sup>2</sup>
Chambre	3.67 m	3.49 m	12.87 m <sup>2</sup>
Salle de bains	2.30 m	2.19 m	4.52 m <sup>2</sup>
Wc	0.97 m	0.78 m	0.76 m <sup>2</sup>
Débarras	1.74 m	0.78 m	1.37 m <sup>2</sup>
Pièce	0.94 m	0.75 m	0.70 m <sup>2</sup>

### Appartement 3

2ème étage	Longueur	Largeur	Superficie
Hall d'entrée 2	0.91 m	1.11 m	1.11 m <sup>2</sup>
Salon	3.90 m	3.50 m	12.76 m <sup>2</sup>
Cuisine 1	2.36 m	2.11 m	4.99 m <sup>2</sup>
Cuisine 2	3.90 m	3.48 m	13.59 m <sup>2</sup>
Chambre	3.68 m	3.50 m	12.58 m <sup>2</sup>
Salle de douche 1	2.28 m	0.69 m	1.58 m <sup>2</sup>
Salle de douche 2	1.71 m	0.88 m	1.52 m <sup>2</sup>
Wc	0.97 m	0.79 m	0.76 m <sup>2</sup>
Pièce 1	0.94 m	0.75 m	0.71 m <sup>2</sup>

### Appartement 4

3ème étage	Longueur	Largeur	Superficie
Hall d'entrée	2.25 m	1.73 m	3.93 m <sup>2</sup>
Salon	3.91 m	3.50 m	12.77 m <sup>2</sup>
Cuisine	2.38 m	2.12 m	5.04 m <sup>2</sup>
Chambre	3.90 m	3.50 m	13.65 m <sup>2</sup>
Salle de douche	1.73 m	0.91 m	1.57 m <sup>2</sup>
Wc	0.97 m	0.93 m	0.90 m <sup>2</sup>





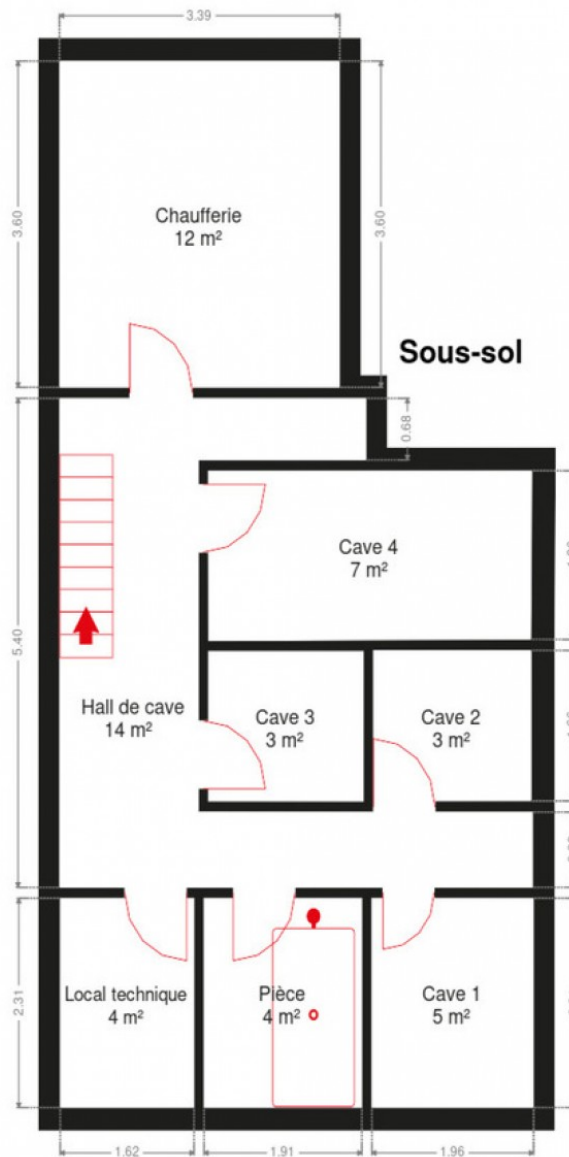
## Appartement 1

Rez-de-chaussée	Longueur	Largeur	Superficie
Séjour	3.91 m	3.39 m	13.26 m <sup>2</sup>
Cuisine	3.90 m	3.47 m	13.54 m <sup>2</sup>
Chambre	3.67 m	3.51 m	12.91 m <sup>2</sup>
Salle de douche	2.34 m	2.17 m	4.61 m <sup>2</sup>
Wc	0.97 m	0.80 m	0.77 m <sup>2</sup>
Buanderie	0.79 m	0.65 m	0.51 m <sup>2</sup>
Hall	2.03 m	0.79 m	1.61 m <sup>2</sup>

## Intérieur

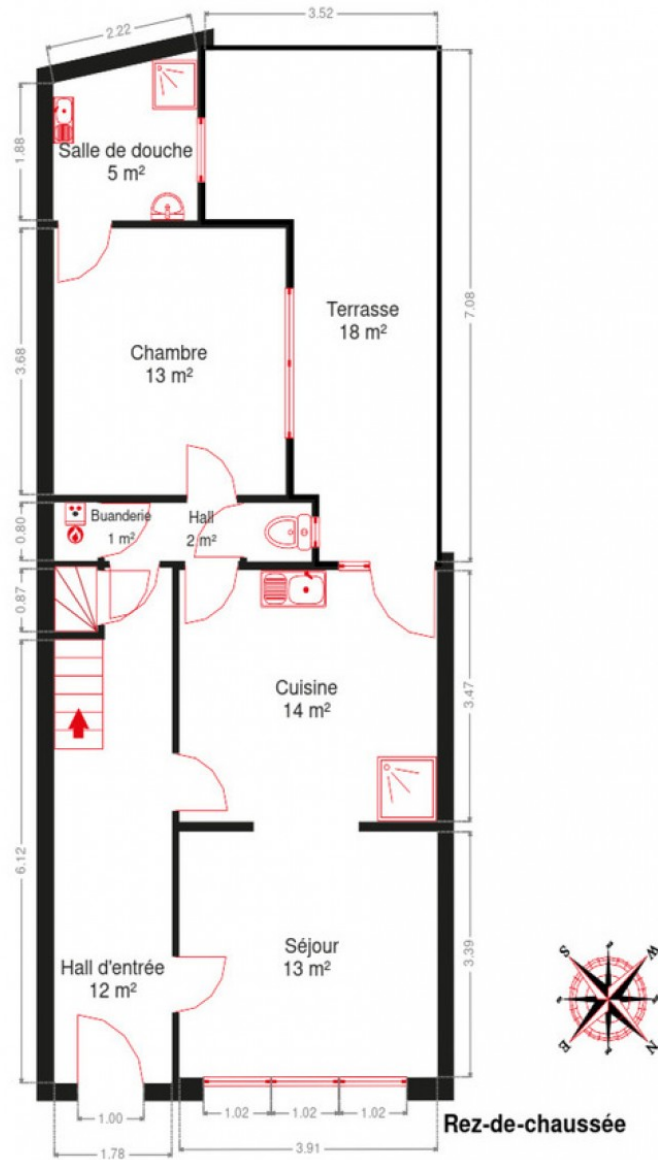
Rez-de-chaussée	Longueur	Largeur	Superficie
Hall d'entrée	7.11 m	1.77 m	11.89 m <sup>2</sup>
Escalier	0.86 m	0.64 m	0.56 m <sup>2</sup>
1er étage	Longueur	Largeur	Superficie
Escalier	2.36 m	1.72 m	4.07 m <sup>2</sup>
2ème étage	Longueur	Largeur	Superficie
Escalier	2.36 m	1.72 m	4.07 m <sup>2</sup>
3ème étage	Longueur	Largeur	Superficie
Escalier	2.24 m	1.74 m	3.90 m <sup>2</sup>
Sous-sol	Longueur	Largeur	Superficie
Cave 1	2.31 m	1.95 m	4.52 m <sup>2</sup>
Cave 2	1.91 m	1.66 m	3.17 m <sup>2</sup>
Cave 3	1.87 m	1.65 m	3.10 m <sup>2</sup>
Cave 4	3.91 m	1.90 m	7.29 m <sup>2</sup>
Hall de cave	5.72 m	5.39 m	13.81 m <sup>2</sup>
Chaufferie	3.60 m	3.39 m	12.20 m <sup>2</sup>
Local technique	2.31 m	1.62 m	3.74 m <sup>2</sup>
Pièce	2.31 m	1.91 m	4.41 m <sup>2</sup>
<b>Total</b>			<b>266.6 m<sup>2</sup></b>

Plan - Sous-sol



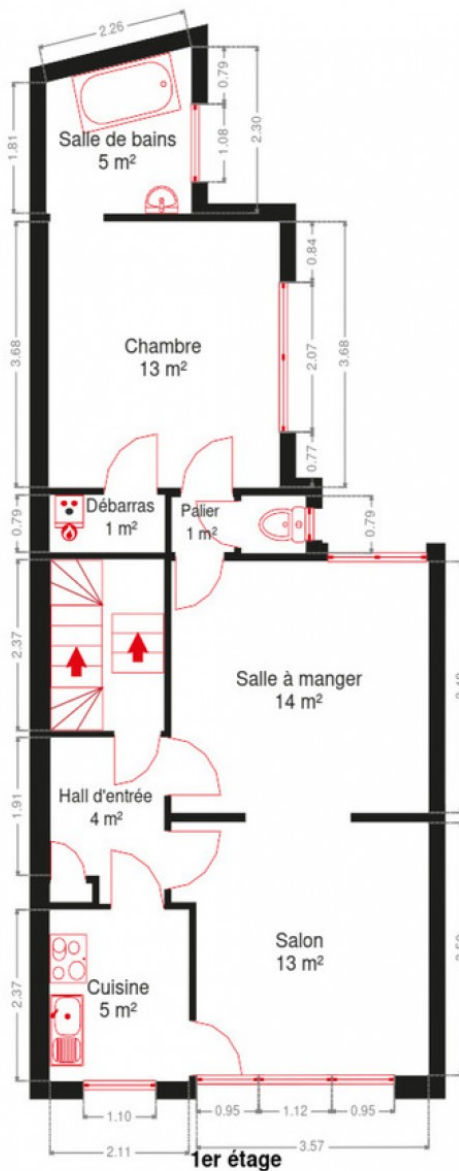


Plan - Rez-de-chaussée

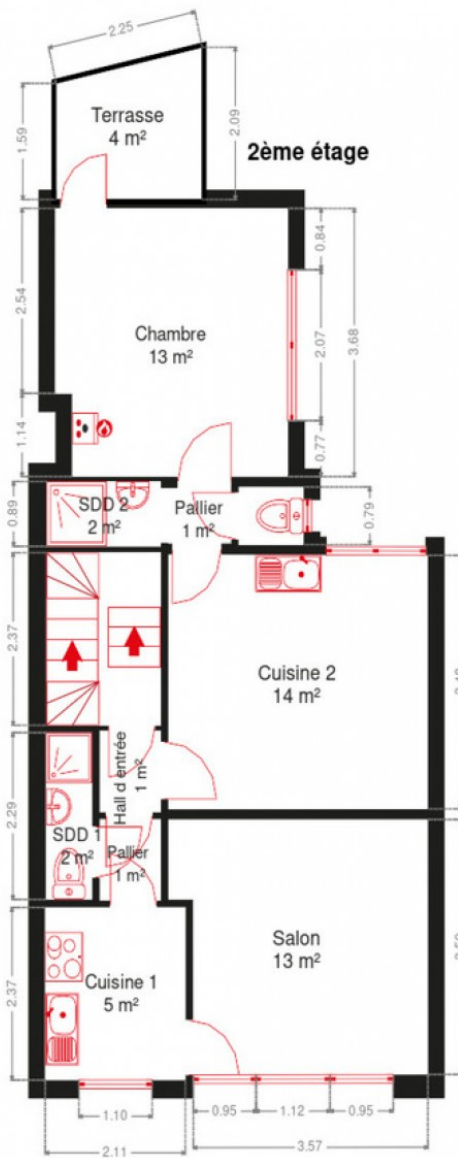


Rez-de-chaussée

Plan - 1er étage

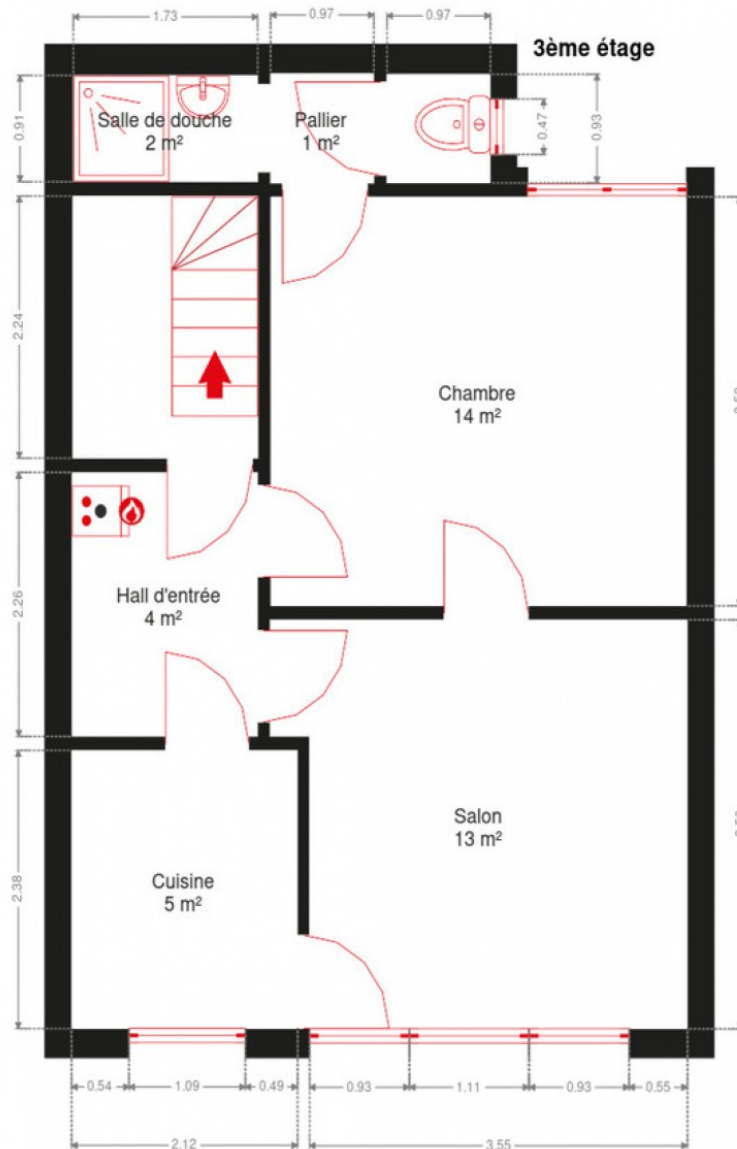


Plan - 2ème étage





Plan - 3ème étage



## Extérieur

---



## Technique

**Zingueries** Zinc  
**État** Bon  
**Couverture** Plateforme roofing

**Matériaux façade** Brique rouge  
**Etat** Bon

**Châssis**  
Pvc  
Double  
Type manuel  
Blanc

**Compteur gaz** Nombre 4

**Chauffe-eau**  
200 L  
Atlantic

**Détecteur incendie** Oui

**Compteur électrique**

Mono-horaire  
Individuel  
Nombre 4

**Chauffage**

Individuel  
Gaz de ville  
Radiateur(s)

**Compt. d'eau**

Nombre 4  
Individuel





## Description détaillée de l'environnement

### MOBILITÉ

Arrêt de bus	200 m
Accès ferroviaire	1900 m
Accès autoroutier	4500 m

### ÉCOLES

Collège Saint-Louis	201 m
École de coiffure et de bio-esthétique - Basse-Wez	212 m
Ecole Fondamentale Saint-Remacle	257 m



### POINTS D'INTÉRÊTS

<b>Hébergement</b>	589 m
Auberge de Jeunesse de Liège - Youth Hostel	
<b>Station de bus</b>	677 m
LIEGE Quai Roosevelt	
<b>Station de bus</b>	682 m
LIEGE Place de l'Yser	
<b>Hébergement</b>	727 m
Eurotel	
<b>Parking</b>	942 m
Van der Valk Hotel Liège Congres	
<b>Station de bus</b>	1018 m
LIEGE Rue de la Cité	
<b>Hébergement</b>	1075 m
Hotel Neuvise	
<b>Hébergement</b>	1202 m
Hotel ibis	

## Plan situation



🏠 Vanesse Immobilière  
📍 Rue Thier d'Oupeye 26,  
4683 Vivegnis  
✉ info@vanesse.be  
☎ +32 4 240 15 20  
☎ +32 4 240 15 25  
🌐 <http://www.vanesse.be>  
IPI 508.137

👤 Cristelle FREARD  
✉ cristellefreard@vanesse.be  
☎ +32 475 62 60 39  
Cristelle  
FREARD



Loi anti-blanchiment et RGPD :  
responsable : Déborah VANESSE





# IMMOBILIERE VANESSE

04/240.15.20

#

[www.vanesse.be](http://www.vanesse.be)  
**A VENDRE**

FAITES APPEL À L'IMMOBILIÈRE VANESSE  
ET VOTRE TRANSACTION IMMOBILIÈRE  
DEVIENDRA UN BON SOUVENIR !

SPRL IMMOBILIERE VANESSE

Thier d'Oupeye, 26 - 4683 VIVEGNIS  
& Avenue du Pont, 21 - 4600 VISE

Tél : 04/240-15-20 | Fax : 04/240-15-25  
E-mail : [vanesse@vanesse.be](mailto:vanesse@vanesse.be)

N° d'entreprise : BE0879.570.363  
Agrée IPI n°508.137

HEURES D'OUVERTURE :

Bureau OUPEYE:  
du lundi au vendredi de 8H30 à 12H et de 13H à 17H30

Bureau VISE:  
du lundi au vendredi de 9H00 à 12H00 + le mercredi de  
13 h à 18 h et le samedi de 10H00 à 15H00

+ à tout autre moment sur RDV



Notre réputation repose sur la satisfaction de nos clients.  
Elle reste notre meilleure publicité, et le nombre de biens vendus le confirme.  
Notre agence est spécialisée dans le courtage (vente et location) depuis 1988.



Achetez, Vendez ou louez en toute sécurité,  
notre équipe de 12 professionnels vous conseille et vous accompagne  
dans les démarches administratives et juridiques.

## VOUS N'AVEZ PAS ENCORE TROUVÉ LE BIEN QUI VOUS CORRESPOND ?

Prenez rendez-vous avec notre équipe administrative qui vous guidera dans votre recherche.

[www.vanesse.be](http://www.vanesse.be)