

kimmo

Kimmo, plus que des mots !



159 000 €

Réf. Monceau, rue de trazegnies

Rue de Trazegnies 132 - 6031 Monceau-sur-sambre



184 m²



2



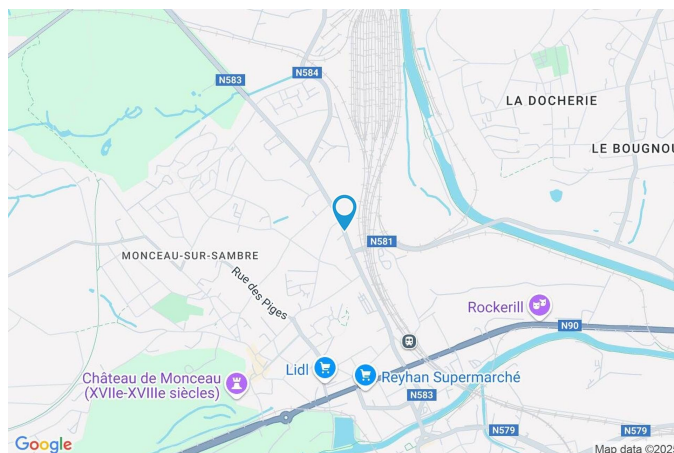
1

Kimmo.immo srl

Route de Philippeville 167 6010 Couillet
+32 491 05 06 13 - info@kimmo.immo
TVA: BE 0762 500 568 - IPI: 512.459

Coordonnées du bien

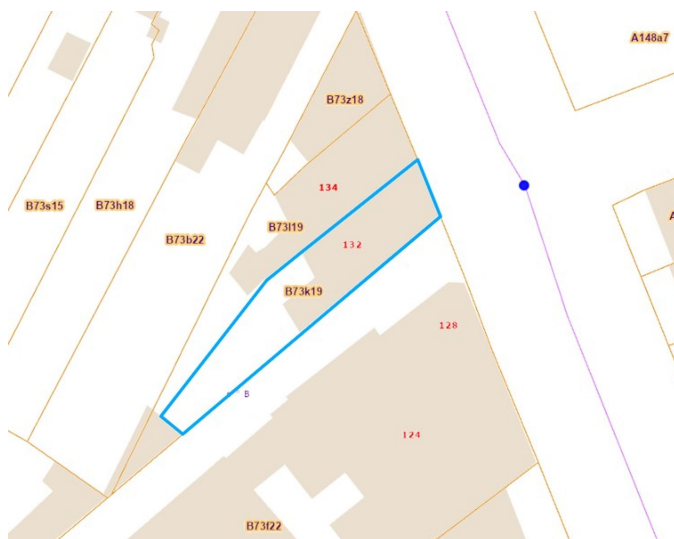
Rue	Rue de Trazegnies
N°	132
CP	6031
Ville	Monceau-sur-sambre
Pays	Belgique
Latitude	50.417782
Longitude	4.389005



PARCELLE - DIMENSIONS ET AMÉNAGEMENTS

↖ Orientation façade avant	Nord-est
↘ Déclivité	
▶ Largeur de la façade	6.00 m
▶ Surface bâtie au sol	76.00 m ²
▶ Profondeur de la parcelle	30 m
▶ Surface de la parcelle	144.00 m ²
▶ Largeur de la parcelle	6.00 m

Informations provenant du site du cadastre



Description globale du bien

Etat général	À rafraîchir
Surface habitable	145 m ²
Surface totale	184 m ²
Nombre de façades	3
Nombre d'étages	2
Nombre de pièces	13
Nombre de chambre(s)	2
Nombre de salle de bains	1
	Maison
Environnement	Zone d'habitation



Descriptif extérieur

Jardin (terrain arrière)	
Aménagé pelouse	
Sud-ouest	
Plat	
Terrasse (terrain arrière)	10 m ²
Sol pavés	
Orientation sud-ouest	

Aménagement intérieur

Rez-de-chaussée	71 m ²
Hall d'entrée, salon, salle à manger, cuisine, buanderie, escalier, hall	
1er étage	68 m ²
Chambre 1, chambre 2, salle de bains, bureau, hall	
2ème étage	45 m ²
Grenier 1, grenier 2, escalier	

Rez-de-chaussée

Hall d'entrée



 superficie : 9.86 m²

Longueur : 8.45 m

Largeur : 1.66 m

Sol	Carrelage	Chauffage	Radiateur(s)
Hauteur sous-plafond	3.55 m	Escalier	1
Éclairage	Point lumineux au plafond		

Rez-de-chaussée

Salon



 superficie : 16.13 m²

Longueur : 4.36 m

Largeur : 3.85 m

Ouvert sur

Salle à manger

Éclairage

Point lumineux au plafond

Fenêtre

Châssis bois double vitrage type battants

Chauffage

Radiateur(s)

Sol

Quick-Step

Prise(s) électrique(s)

1

Hauteur sous-plafond

3.55 m

Prise télédistribution

Oui

Rez-de-chaussée

Salle à manger



 superficie : 14.09 m²

Longueur : 4.21 m

Largeur : 3.50 m

Hauteur sous-plafond 3.55 m

Prise(s) électrique(s) 1

Ouvert sur

Cuisine

Salon

Sol

Éclairage

Chauffage

Quick-Step

Point lumineux au plafond

Radiateur(s)

Rez-de-chaussée

Cuisine



 superficie : 12.88 m²

Longueur : 4.36 m

Largeur : 3.18 m

Hauteur sous-plafond	3 m	Lave-vaisselle	Type full-intégré
Prise(s) électrique(s)	5	Four	Type à air pulsé
Ouvert sur	Salle à manger	Fenêtre	Châssis PVC double vitrage volets type électrique matière pvc type oscillo-battants
Évier		Sol	Carrelage
Double		Éclairage	Point lumineux au plafond
Avec égouttoir		Chauffage	Radiateur(s)
Plaque de cuisson	Type gaz		
Hotte			
Type hotte murale			
Évacuation à recyclage			

Rez-de-chaussée

Buanderie



 superficie : 5.71 m²

Longueur : 3.30 m

Largeur : 2.35 m

Accès

Terrasse
Jardin

Porte

Type battante
Matière pvc
Vitrage double

Fenêtre

Châssis PVC double vitrage
type sans ouverture volets type
électrique matière pvc

Sol

Hauteur sous-plafond

Éclairage

Chauffage

Prise(s) électrique(s)

Oui

Carrelage

3 m

Point lumineux au plafond

Radiateur(s)

2

1

1

1er étage

Chambre 1



 superficie : 22.77 m²

Longueur : 5.38 m

Largeur : 4.47 m

Fenêtre

Châssis bois double vitrage type battants

Éclairage

Point lumineux mural

Sol

Quick-Step

Chauffage

Radiateur(s)

Hauteur sous-plafond

3 m

Prise(s) électrique(s)

1

1er étage

Chambre 2



 superficie : 15.49 m²

Longueur : 4.29 m

Largeur : 3.80 m

Fenêtre

Châssis PVC double vitrage
type sans ouverture

Éclairage

Point lumineux au plafond

Sol

Vinyle

Chauffage

Radiateur(s)

Hauteur sous-plafond

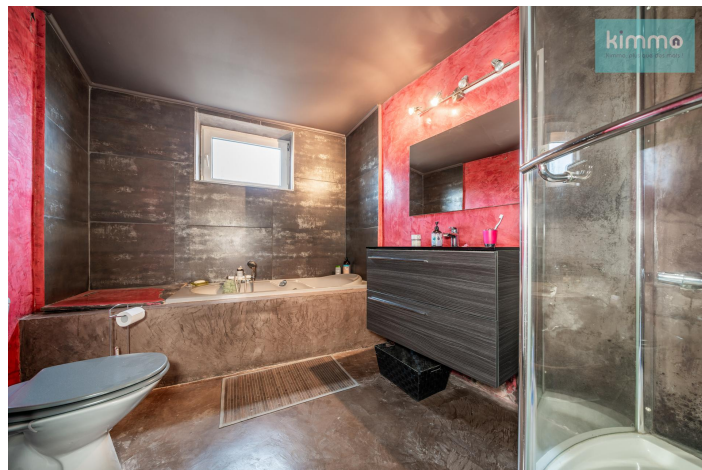
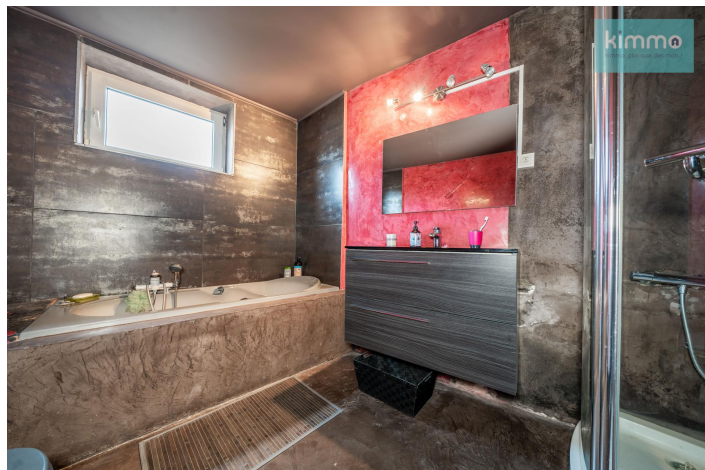
3.3 m

Prise(s) électrique(s)

1

1er étage

Salle de bains



 superficie : 8.01 m²

Longueur : 3.36 m

Largeur : 2.49 m

Hauteur sous-plafond	2.3 m	Lavabo	Simple
Prise(s) électrique(s)	1	Fenêtre	Châssis PVC double vitrage type oscillo-battants
Douche	Cabine	Éclairage	Point lumineux mural
Baignoire	1	Chauffage	Radiateur(s)
WC	Classique	Sol	Béton lissé

1er étage

Bureau



 superficie : 12.89 m²

Longueur : 4.48 m

Largeur : 3.12 m

Fenêtre

Châssis bois double vitrage type
porte-fenêtre

Éclairage

Spots encastrés

Sol

Vinyle

Chauffage

Radiateur(s)

Hauteur sous-plafond

2.6 m

Prise(s) électrique(s)

1

2ème étage

Grenier 1



 superficie : 22.77 m²

Longueur : 5.38 m

Largeur : 4.47 m

Type de grenier

Aménageable

Hauteur sous-plafond

2.65 m

Fenêtre

Châssis bois double vitrage type battants

Type de plafond

Plafond mansardé

Sol

Béton

Éclairage

Point lumineux mural

2ème étage

Grenier 2



 superficie : 15.49 m²

Longueur : 4.29 m

Largeur : 3.80 m

Type de grenier

Seulement rangement

Type de plafond

Plafond mansardé

Sol

Béton

Éclairage

Point lumineux mural

Hauteur sous-plafond

3.55 m

Autres

REZ-DE-CHAUSSÉE - ESCALIER

 superficie : 2.38 m² Longueur : 3.15 m Largeur : 0.76 m

REZ-DE-CHAUSSÉE - HALL

 superficie : 9.86 m² Longueur : 8.45 m Largeur : 1.66 m

1ER ÉTAGE - HALL

 superficie : 8.64 m² Longueur : 7.15 m Largeur : 1.52 m

Hauteur sous-plafond	3.3 m	Escalier	1
Éclairage	Point lumineux au plafond	Sol	Vinyle
Chauffage	Radiateur(s)		

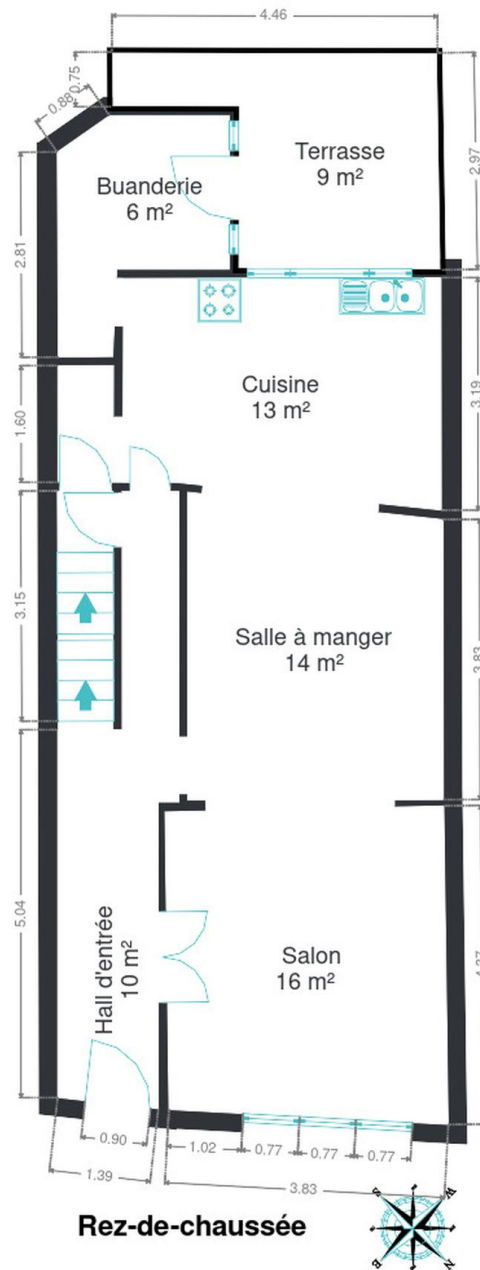
2ÈME ÉTAGE - ESCALIER

 superficie : 6.34 m² Longueur : 4.53 m Largeur : 1.46 m

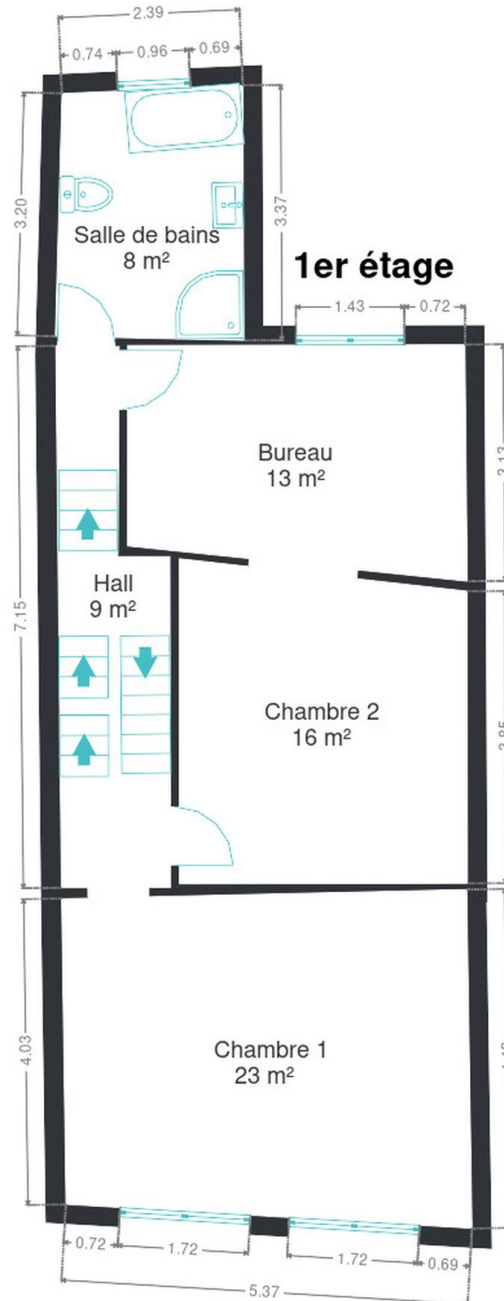
RÉCAPITULATIF DES MÉTRÉS

Rez-de-chaussée	Longueur	Largeur	Superficie
Hall d'entrée	8.45 m	1.66 m	9.86 m ²
Salon	4.36 m	3.85 m	16.13 m ²
Salle à manger	4.21 m	3.50 m	14.09 m ²
Cuisine	4.36 m	3.18 m	12.88 m ²
Buanderie	3.30 m	2.35 m	5.71 m ²
Escalier	3.15 m	0.76 m	2.38 m ²
Hall	8.45 m	1.66 m	9.86 m ²
1er étage	Longueur	Largeur	Superficie
Chambre 1	5.38 m	4.47 m	22.77 m ²
Chambre 2	4.29 m	3.80 m	15.49 m ²
Salle de bains	3.36 m	2.49 m	8.01 m ²
Bureau	4.48 m	3.12 m	12.89 m ²
Hall	7.15 m	1.52 m	8.64 m ²
2ème étage	Longueur	Largeur	Superficie
Grenier 1	5.38 m	4.47 m	22.77 m ²
Grenier 2	4.29 m	3.80 m	15.49 m ²
Escalier	4.53 m	1.46 m	6.34 m ²
Total			183.31 m²

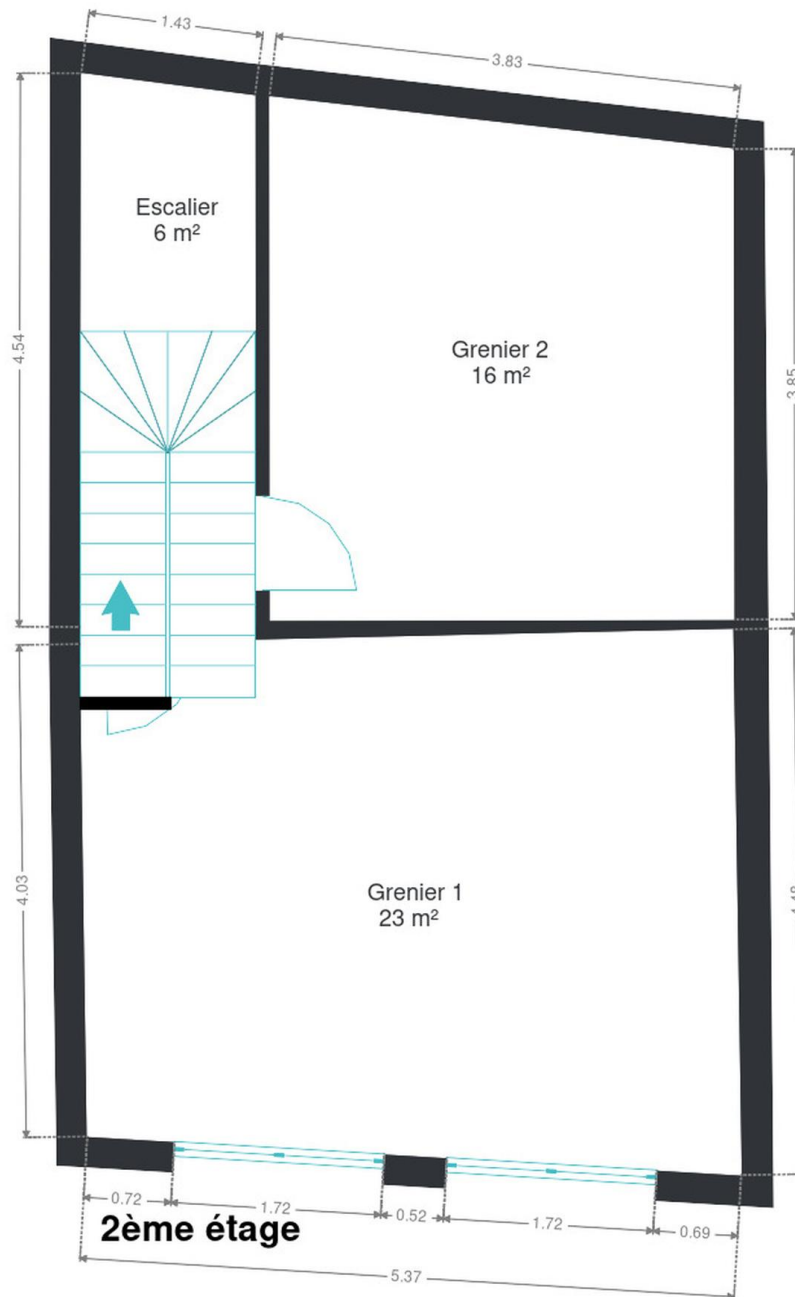
Plan - Rez-de-chaussée



Plan - 1er étage



Plan - 2ème étage



Extérieur



Technique

Zingueries

Matériaux pvc
État bon

État Bon
Couverture Tuiles

Matériaux façade Brique
État Bon

Châssis

Volets type électrique
Matière pvc bois
Vitrage double

Ventilation Naturelle
Compteur électrique Mono-horaire

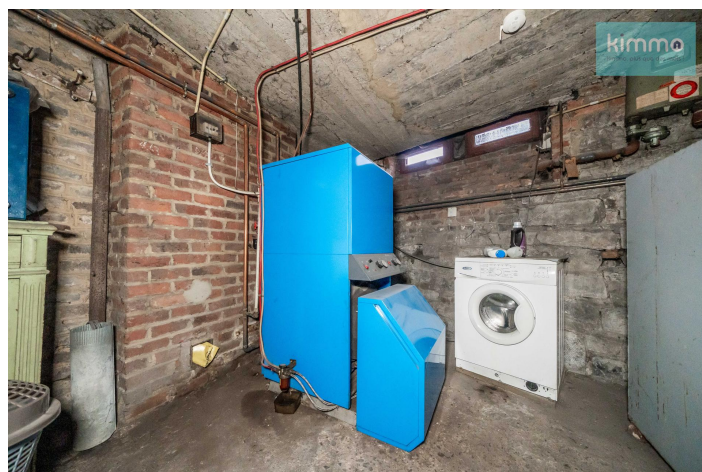
Chauffage

Type central
Nature mazout
Radiateur(s)
Atlas
Nombre 1

Compt. d'eau Nombre 1

TV Prise tv

Internet Câble



Description détaillée de l'environnement

MOBILITÉ

Arrêt de bus	300 m
Accès ferroviaire	700 m
Accès autoroutier	8500 m

ÉCOLES

École libre Saint-Louis	874 m
L'École des Étoiles	1070 m
Athénée Royal Yvonne Vieslet - ARYV	1425 m



POINTS D'INTÉRÊTS

Entrepreneur général	316 m
Chauffage O & C Dufranne Frères	
Location de voitures	384 m
Rent a Car	
Station de transit	725 m
Marchienne-au-Pont	
Animalerie	807 m
Les Reliefs Aquatiques	
Station de bus	900 m
MARCHIENNE-AU-PONT Route de Mons	
Réparation de voiture	921 m
GENERALE PIECES AUTO M	
Magasin d'électronique	1001 m
Cascio Electronics	
Nourriture	1034 m
Renmans Monceau-Sur-Sambre	

Plan situation



🏠 Kimmo

📍 Route de Philippeville 167, 6010
Couillet

✉ info@kimmo.immo

☎ +32 71 77 28 38

🏠 N° IPI : 512.459

👤 Kimberley Mousset

✉ info@kimmo.immo

☎ +32 491 05 06 13

Kimberley
Mousset