



298 500 €

Réf. SpaBarisart126
Rue Barisart 126 - 4900 Spa



86 m²



2



1

CASULA SPRL

+32 84 77 00 43 - mail : info@easyhome-immo.be
Borchamps 24 --- 6900 Marche-en-Famenne
TVA : BE 0669 936 537 - IPI 509.677

Coordonnées du bien

Rue Rue Barisart

N° 126

Étage 2

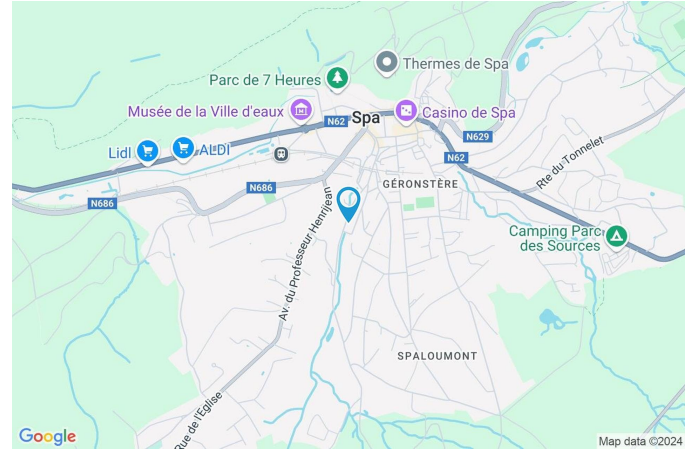
CP 4900

Ville Spa

Pays Belgique

Latitude 50.486588

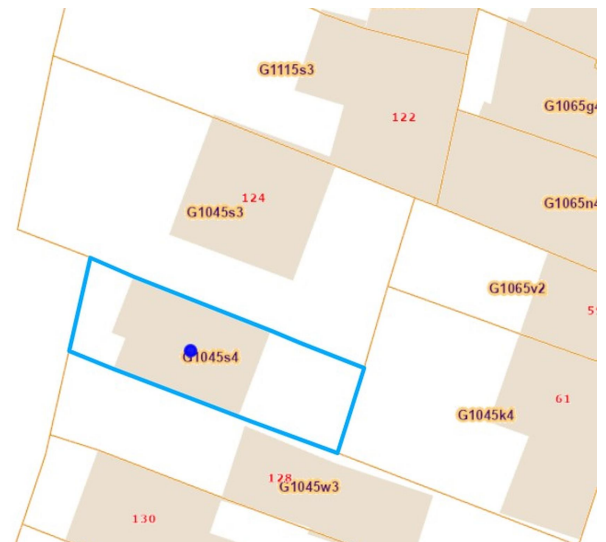
Longitude 5.861000



PARCELLE - DIMENSIONS ET AMÉNAGEMENTS

➔ Orientation façade avant Ouest
↘ Déclivité Plat

Informations provenant du site du cadastre



Description globale du bien

Etat général	Bon
Surface habitable	86 m ²
Nombre de façades	2
Nombre d'étages	2
Nombre de pièces	11
Nombre de chambre(s)	2
Nombre de salle de douches	1
	Appartement
Environnement	Zone d'habitation
Nombre de terrasses	1



Descriptif extérieur

Terrasse (terrain arrière)	9 m ²
Éclairage prise(s) électrique(s) 1	
Sol béton	
Orientation est	

Aménagement intérieur

Rez-de-chaussée	13 m ²
Cave	
2ème étage	43 m ²
Hall d'entrée, séjour, cuisine, wc	
3ème étage	43 m ²
Hall de nuit, chambre 1, chambre 2, salle de douche, buanderie	
4ème étage	13 m ²
Grenier	

Rez-de-chaussée

Cave

 superficie : 12.50 m²

Longueur : 5.00 m

Largeur : 2.50 m

Accès	Hall d'entrée commun	Hauteur sous-plafond	2,4 m
Porte	Matière bois	Éclairage	Point lumineux au plafond
Sol	Béton	Prise(s) électrique(s)	1

2ème étage

Hall d'entrée



 superficie : 5.47 m²

Longueur : 2.81 m

Largeur : 2.51 m

Accès	Hall d'entrée commun	Escalier	
Porte	Matière bois	Matériaux bois	
Sol	Carrelage	Type 2/4 tournant	
Hauteur sous-plafond	2,4 m	Parlophone	Oui
Éclairage	Point lumineux au plafond	Prise(s) électrique(s)	1

2ème étage

Séjour



 superficie : 19.49 m²

Longueur : 5.51 m

Largeur : 4.43 m

Accès

Terrasse

Porte

Type coulissante

Matière pvc vitrée

Vitrage double

Fenêtre

Châssis PVC double vitrage
type oscillo-battants

Sol

Hauteur sous-plafond

Éclairage

Chauffage

Prise(s) électrique(s)

Carrelage

2,4 m

Point lumineux au plafond

Radiateur(s)

5

2ème étage

Cuisine



 superficie : 17.34 m²

Longueur : 5.52 m

Largeur : 3.40 m

Hauteur sous-plafond 2,4 m

Prise(s) électrique(s) 7

Type Équipée

Évier

One half

Avec égouttoir

Matière inox

Plaque de cuisson Type induction

Hotte

Type hotte murale

Évacuation extérieure

De la marque AEG

Frigo

Type encastré

De la marque AEG

Four

Type à air pulsé

De la marque AEG

Îlot central

Oui

Fenêtre

Châssis PVC double vitrage
type oscillo-battants

Carrelage

Sol

Éclairage

Point lumineux au plafond

Chauffage

Radiateur(s)

2ème étage

Wc



 superficie : 0.87 m²

Longueur : 1.11 m

Largeur : 0.78 m

WC

Suspendu

Sol

Carrelage

Hauteur sous-plafond

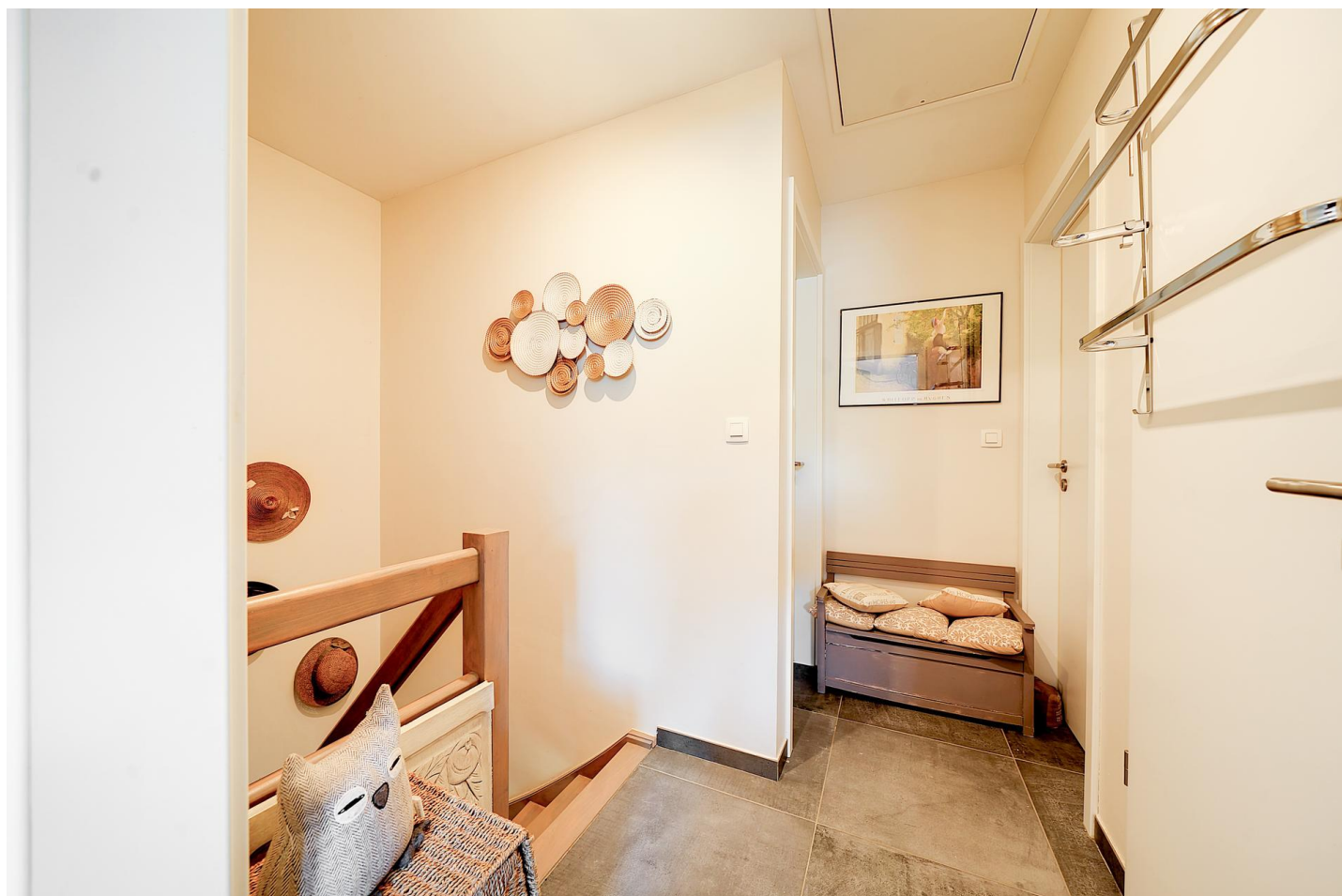
2,4 m

Éclairage

Point lumineux au plafond

3ème étage

Hall de nuit

 superficie : 5.37 m²

Longueur : 3.00 m

Largeur : 2.62 m

Escalier

Matériaux bois

Type 2/4 tournant

Sol

Hauteur sous-plafond

Éclairage

Carrelage

2,5 m

Point lumineux au plafond

3ème étage

Chambre 1

 superficie : 18.59 m²

Longueur : 5.53 m

Largeur : 3.75 m

Fenêtre	Châssis bois double vitrage type fenêtre de toit	Éclairage	Point lumineux au plafond
Sol	Carrelage	Chauffage	Radiateur(s)
Hauteur sous-plafond	2,5 m	Prise(s) électrique(s)	5
Type de plafond	Plafond mansardé		

3ème étage

Chambre 2

 superficie : 10.92 m²

Longueur : 3.49 m

Largeur : 3.41 m

FenêtreChâssis bois double vitrage type
fenêtre de toit**Type de plafond**

Plafond mansardé

Sol

Carrelage

Éclairage

Point lumineux au plafond

Hauteur sous-plafond

2,5 m

Prise(s) électrique(s)

1

3ème étage

Salle de douche



superficie : 6.63 m²
Longueur : 3.41 m
Largeur : 1.97 m

Douche	Carrelage + porte	Hauteur sous-plafond	2,5 m
Lavabo	Simple	Type de plafond	Plafond mansardé
Murs	Totalement carrelés	Éclairage	Point lumineux au plafond mural
Fenêtre	Châssis bois double vitrage type fenêtre de toit	Chauffage	Radiateur(s)
Sol	Carrelage		

3ème étage

Buanderie

 superficie : 1.53 m²

Longueur : 1.37 m

Largeur : 1.11 m

Sol	Carrelage
Hauteur sous-plafond	2,5 m
Éclairage	Point lumineux au plafond
Prise(s) électrique(s)	3

4ème étage

Grenier



 superficie : 12.73 m²

Longueur : 4.28 m

Largeur : 2.97 m

Type de grenier

Seulement rangement

Escalier

Sol

Plancher

Matériaux bois

Hauteur sous-plafond

1,4 m

Type droit

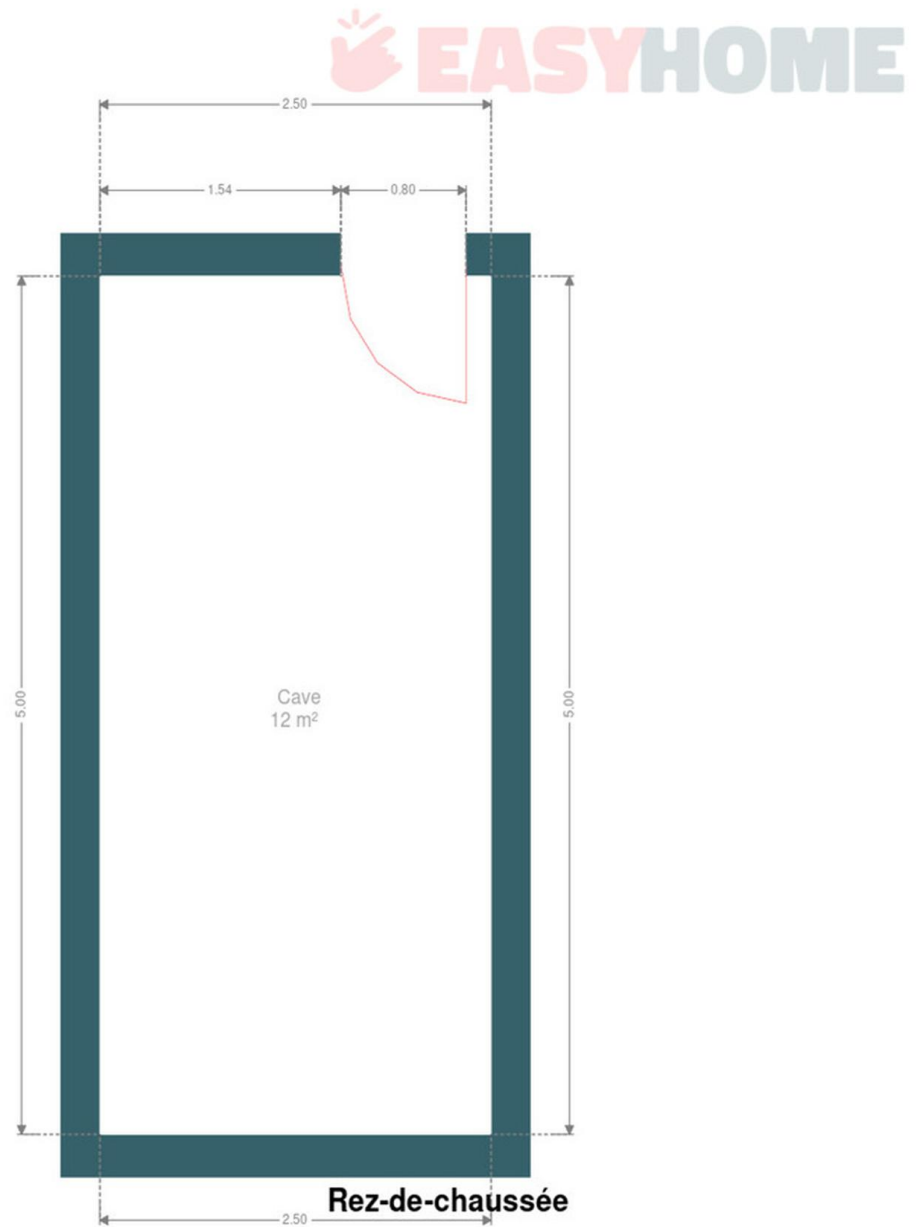
Type de plafond

Plafond mansardé

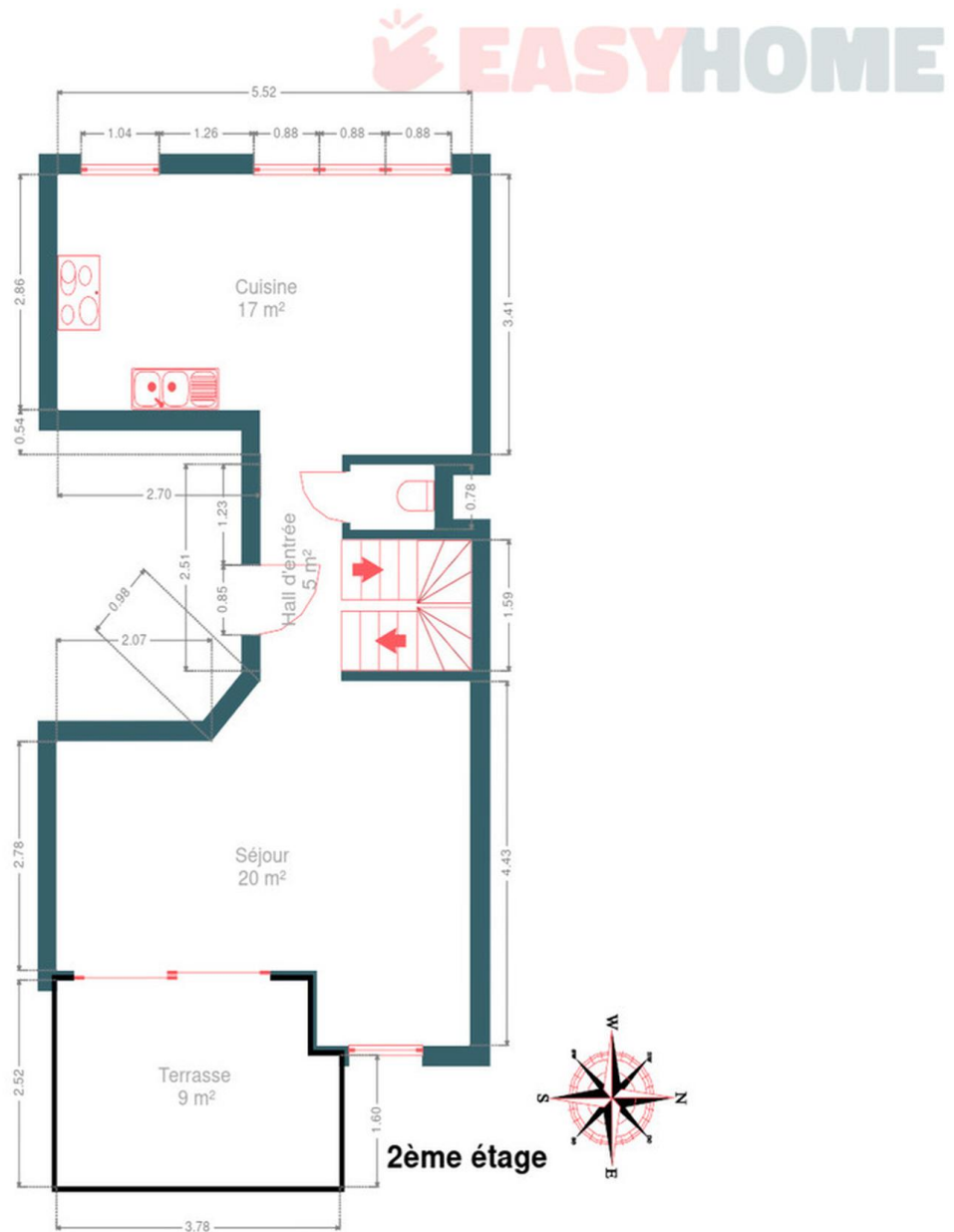
RÉCAPITULATIF DES MÉTRÉS

Rez-de-chaussée	Longueur	Largeur	Superficie
Cave	5.00 m	2.50 m	12.50 m ²
2ème étage	Longueur	Largeur	Superficie
Hall d'entrée	2.81 m	2.51 m	5.47 m ²
Séjour	5.51 m	4.43 m	19.49 m ²
Cuisine	5.52 m	3.40 m	17.34 m ²
Wc	1.11 m	0.78 m	0.87 m ²
3ème étage	Longueur	Largeur	Superficie
Hall de nuit	3.00 m	2.62 m	5.37 m ²
Chambre 1	5.53 m	3.75 m	18.59 m ²
Chambre 2	3.49 m	3.41 m	10.92 m ²
Salle de douche	3.41 m	1.97 m	6.63 m ²
Buanderie	1.37 m	1.11 m	1.53 m ²
4ème étage	Longueur	Largeur	Superficie
Grenier	4.28 m	2.97 m	12.73 m ²
Total			111.44 m²

Plan - Rez-de-chaussée



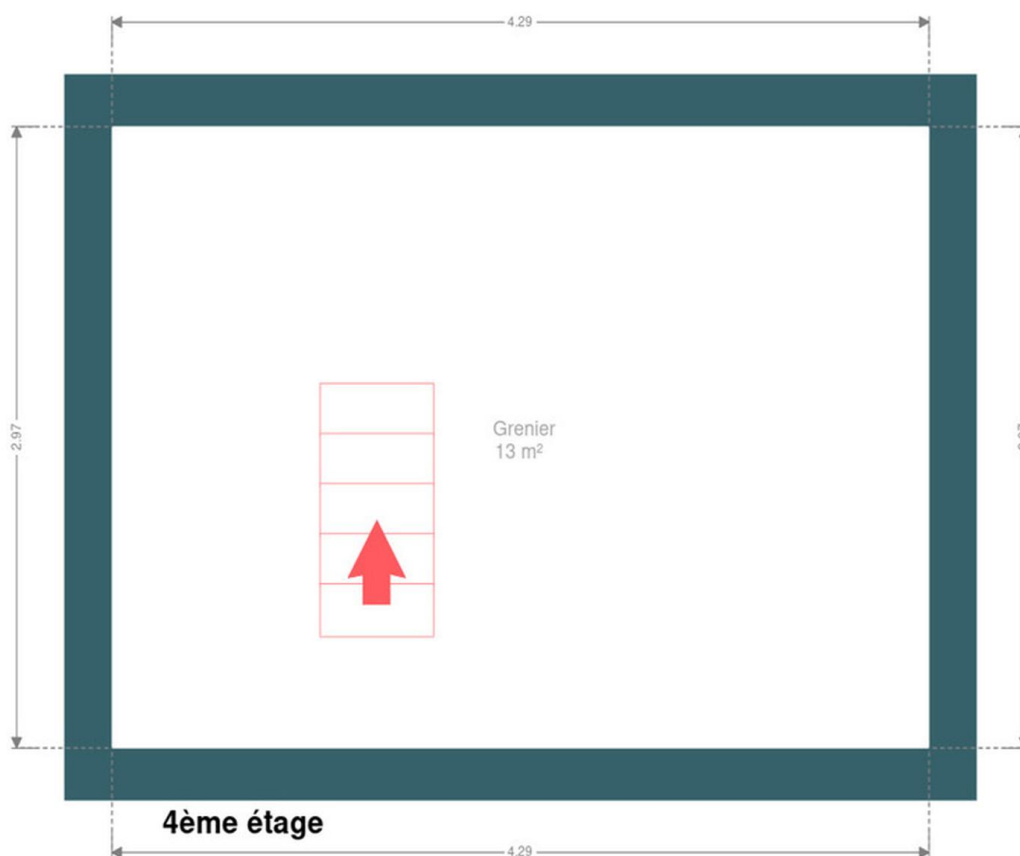
Plan - 2ème étage



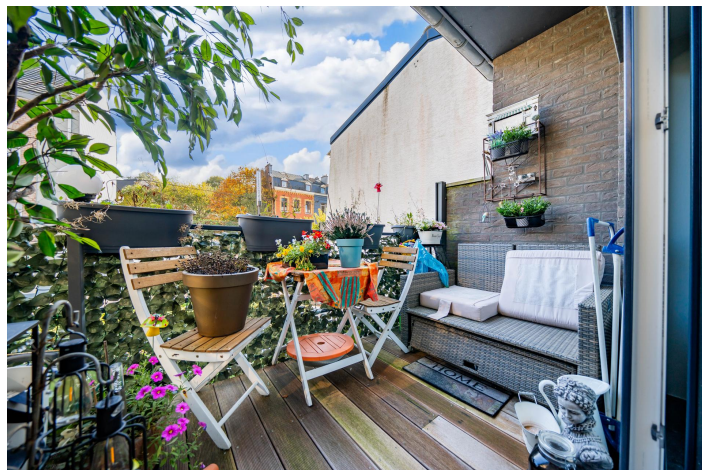
Plan - 3ème étage



Plan - 4ème étage



Extérieur



Technique

Matériaux façade

Brique
Brique rouge

Etat Bon

Châssis

Gris anthracite
Pvc
Double

Compteur gaz Individuel

Détecteur incendie Oui

Parlophone Oui

Compteur électrique

Bi-horaire
Individuel

Chauffage

Central
Gaz de ville
Radiateur(s)
À ventouse
Vaillant
Type à ventouse

Compt. d'eau

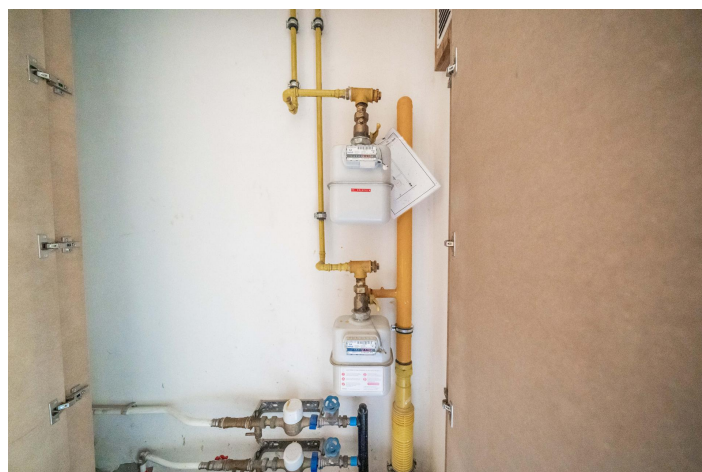
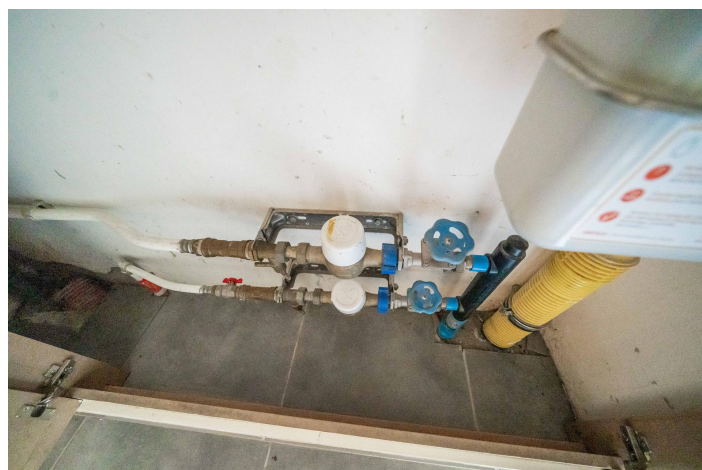
Individuel
Nombre 1

Ascenseur Oui

TV Prise tv

Téléphone Oui

Internet Câble



Description détaillée de l'environnement

MOBILITÉ

Arrêt de bus	500 m
Accès ferroviaire	1200 m
Accès autoroutier	6100 m

ÉCOLES

Enseignement secondaire spécial libre Saint-Edouard asbl	484 m
Athénée Royal et École d'Hôtellerie de Spa	515 m
Centre Psycho Medico Social De La Cf	568 m



POINTS D'INTÉRÊTS

Spa	466 m
B&B L'Etape Fagnarde	
Station de transit	476 m
Spa-Geronstère	
Hébergement	530 m
Hôtel la Villa des Fleurs - Spa	
Station de transit	569 m
Gare de Spa	
Hébergement	572 m
Hôtel La Reine	
Hébergement	583 m
Escapade Ô Gîte	
Hébergement	601 m
Logis Hôtel Restaurant l'Auberge Spa	
Gym	709 m
Van der Valk Hotel Spa	

Plan situation



🏠 EasyHome

📍 Borchamps 24, 6900
Marche-en-Famenne

✉ info@easyhome-immo.be

☎ +32 84 77 00 43

🌐 <https://www.easyhome-immo.be/>

📄 N° IPI : 509.677

👤 Arnaud PHALEMPIN

✉ arnaud@easyhome-immo.be

☎ +32 477 48 63 90

Arnaud

PHALEMPIN