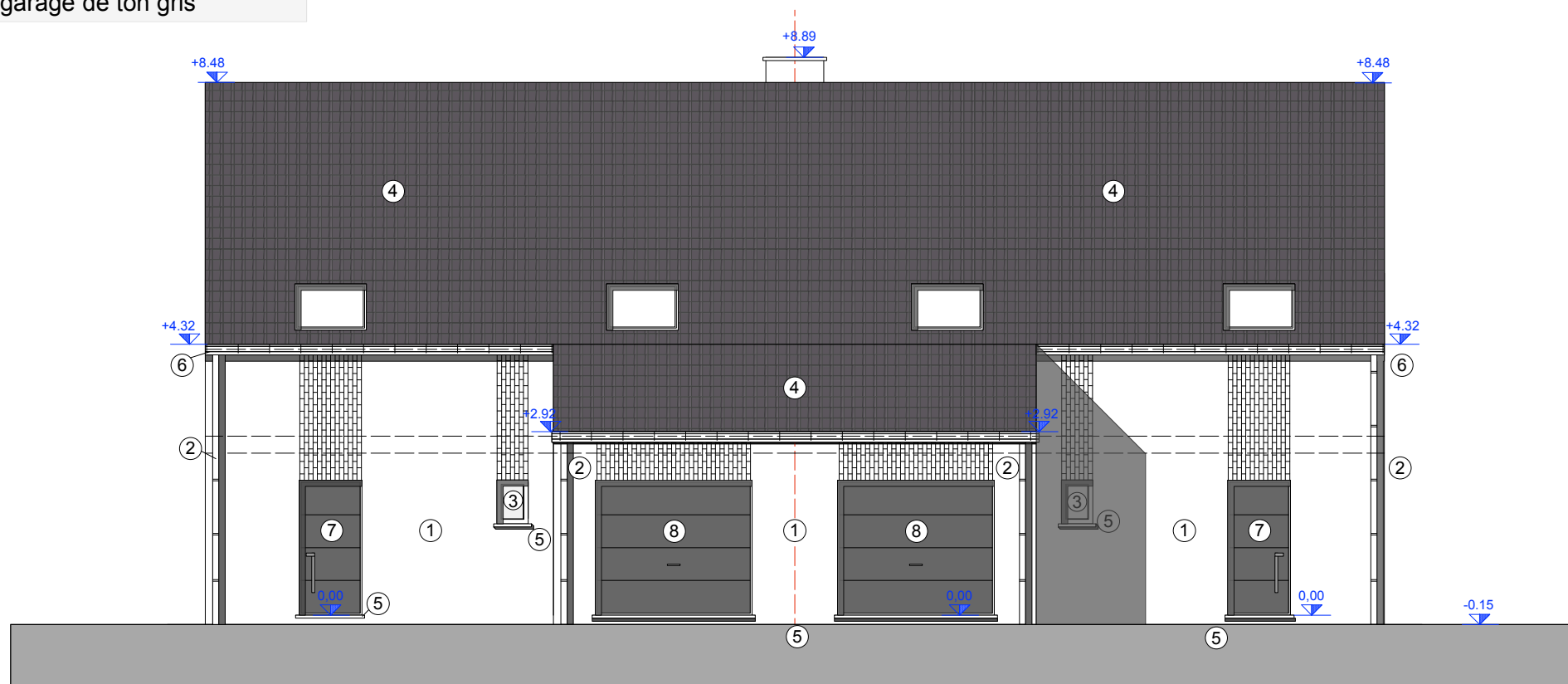


# Façades projetées

## Ech. 1/100

### Légende

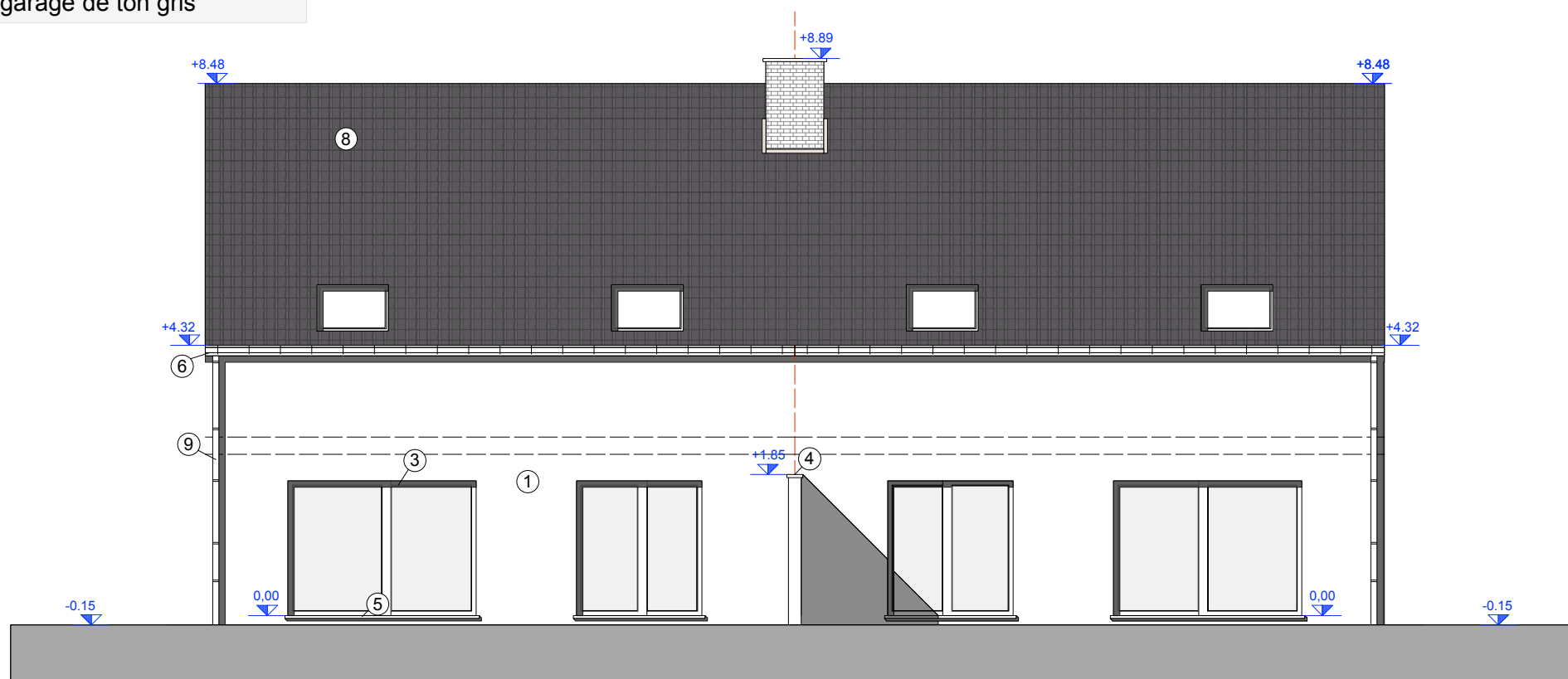
- 1) Briques de ton brun rouge-brun
- 2) DEP en zinc
- 3) Châssis en pvc de ton gris
- 4) Tuiles de ton foncé
- 5) Seuil/Appui en pierre bleue
- 6) Gouttière en zinc
- 7) Porte entrée de ton gris
- 8) Porte garage de ton gris



# Façade avant

### Légende

- 1) Briques de ton brun rouge-brun
- 2) DEP en zinc
- 3) Châssis en pvc de ton gris
- 4) Tuiles de ton foncé
- 5) Seuil/Appui en pierre bleue
- 6) Gouttière en zinc
- 7) Porte entrée de ton gris
- 8) Porte garage de ton gris



# Façade arrière