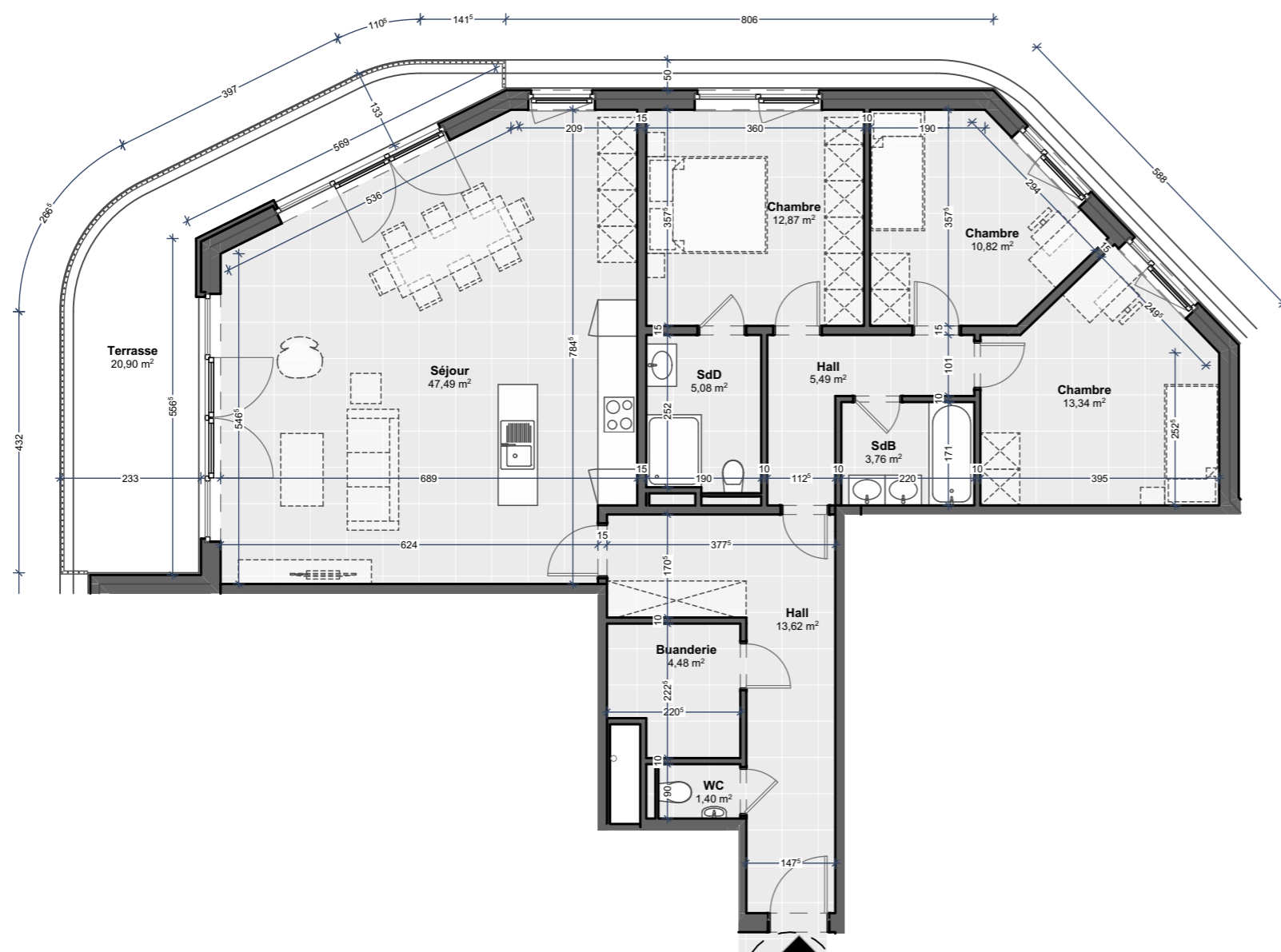


Les terrasses des Arts

N° APPARTEMENT :	A 201
Type :	3 chambres
Etage :	2
Surface brute:	138.47 m ²
(comprend les murs extérieurs complets + 1/2 murs intérieurs)	
Surface terrasse / balcon :	20.90 m ²
(hors espaces verts)	



Echelle : 1:100



Note

Plan non contractuel donné à titre indicatif. Des modifications sont susceptibles d'être apportées à ce plan en fonction de la réalisation et des normes en vigueur. La description du bien, notamment l'épaisseur des murs, leur composition, les parachevements intérieurs, les équipements techniques, les châssis, ... est reprise dans le texte du cahier des charges acquéreur qui constitue le document de référence pour l'acheteur. Uniquement la surface brute est garantie. Les éléments du mobilier sont représentés sur le plan à titre d'illustration et ne sont pas compris dans le prix de vente.

