

037

MAITRE D'OEUVRE **DERNONCOURT ARCHITECTE**  
 Rue Théodore Baron 16 - 5000 Namur  
 +32 81 260 005  
 info@dernoncourt.be

REVISION	DATE		

**PLAN DE SECTEUR**

ECHELLE :      DATE : 24/08/23      PU

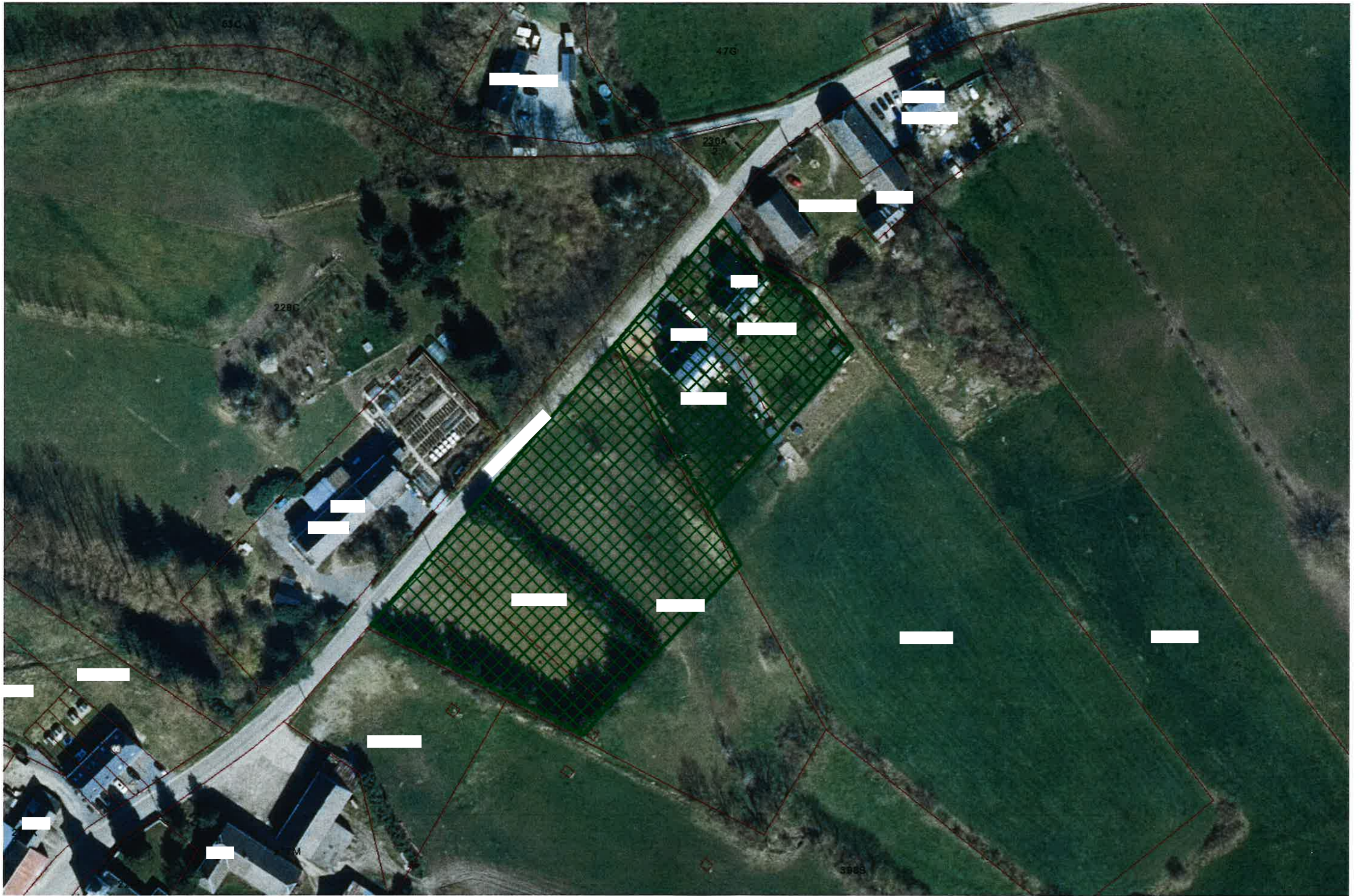
01



ALEA D'INONDATION



RESEAU D'EGOUTTAGE



037

MAITRE D'OEUVRE **DERNONCOURT ARCHITECTE**

Rue Théodore Baron 16 - 5000 Namur  
 +32 81 260 005  
 info@dernoncourt.be

REVISION	DATE	

**LOTISSEMENT**

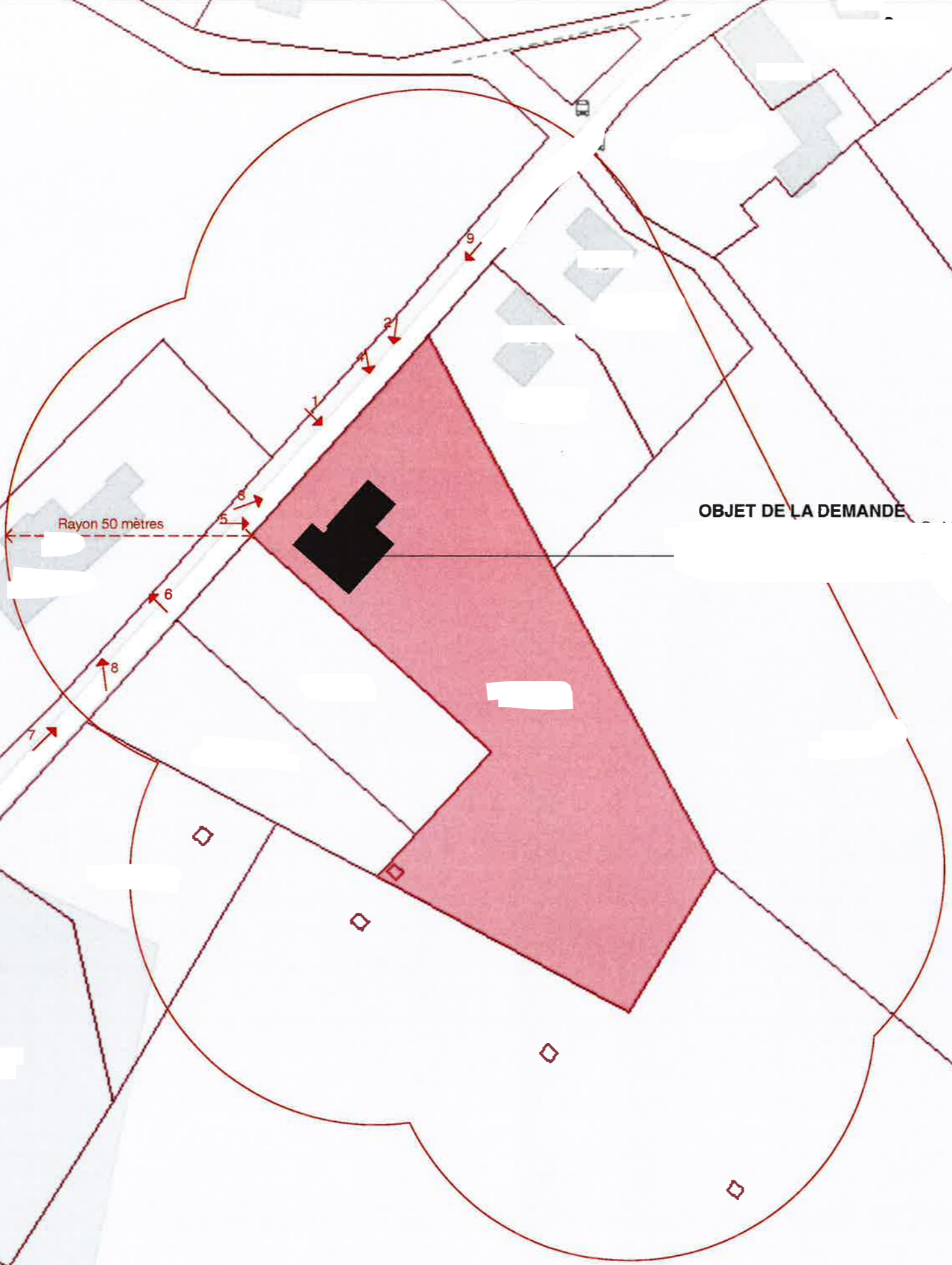
ECHELLE :      DATE : 24/08/23      PU

03



MAITRE D'OEUVRE	DERNONCOURT ARCHITECTE			
	Rue Théodore Baron 16 - 5000 Namur +32 81 260 005 info@dernoncourt.be			
REVISION		DATE		

PLAN DE SITUATION		
ECHELLE : 1:5000	DATE : 24/08/23	PU



OBJET DE LA DEMANDE

MAITRE D'OEUVRE **DERNONCOURT ARCHITECTE**  
Rue Théodore Baron 16 - 5000 Namur  
+32 81 260 005  
info@dernoncourt.be

REVISION	DATE

**CONTEXTE URBANISTIQUE**  
ECHELLE : 1:1000    DATE : 24/08/23    PU



Vue 1



Vue 2



Vue 3



Vue 4



Vue 5

037

MAITRE D'OEUVRE	DERNONCOURT ARCHITECTE					REPORTAGE PHOTOGRAPHIQUE			05
	Rue Théodore Baron 16 - 5000 Namur +32 81 260 005 info@dernoncourt.be					ECHELLE :	DATE : 24/08/23	PU	
		REVISION	DATE						



Vue 6



Vue 7



Vue 8

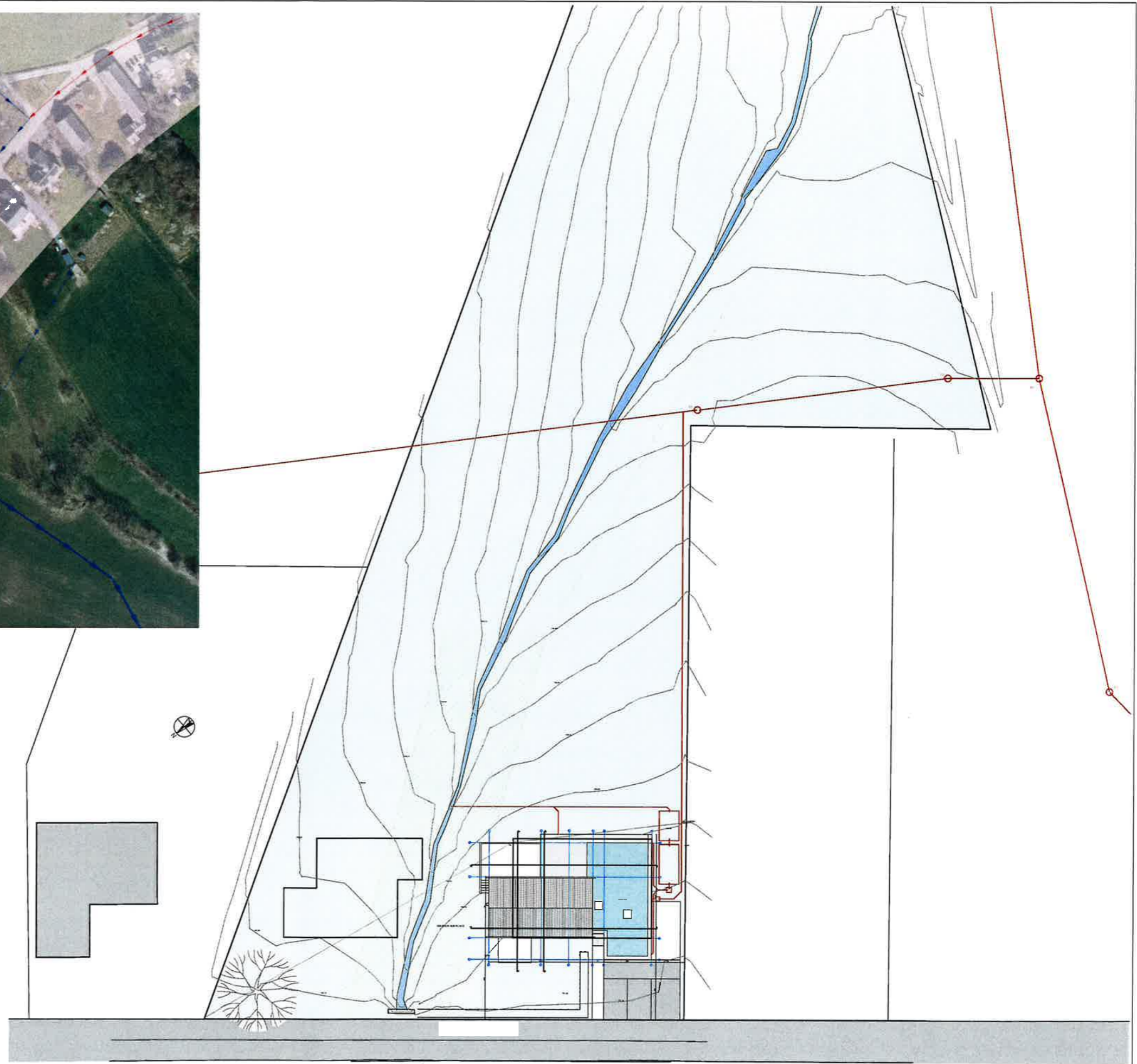


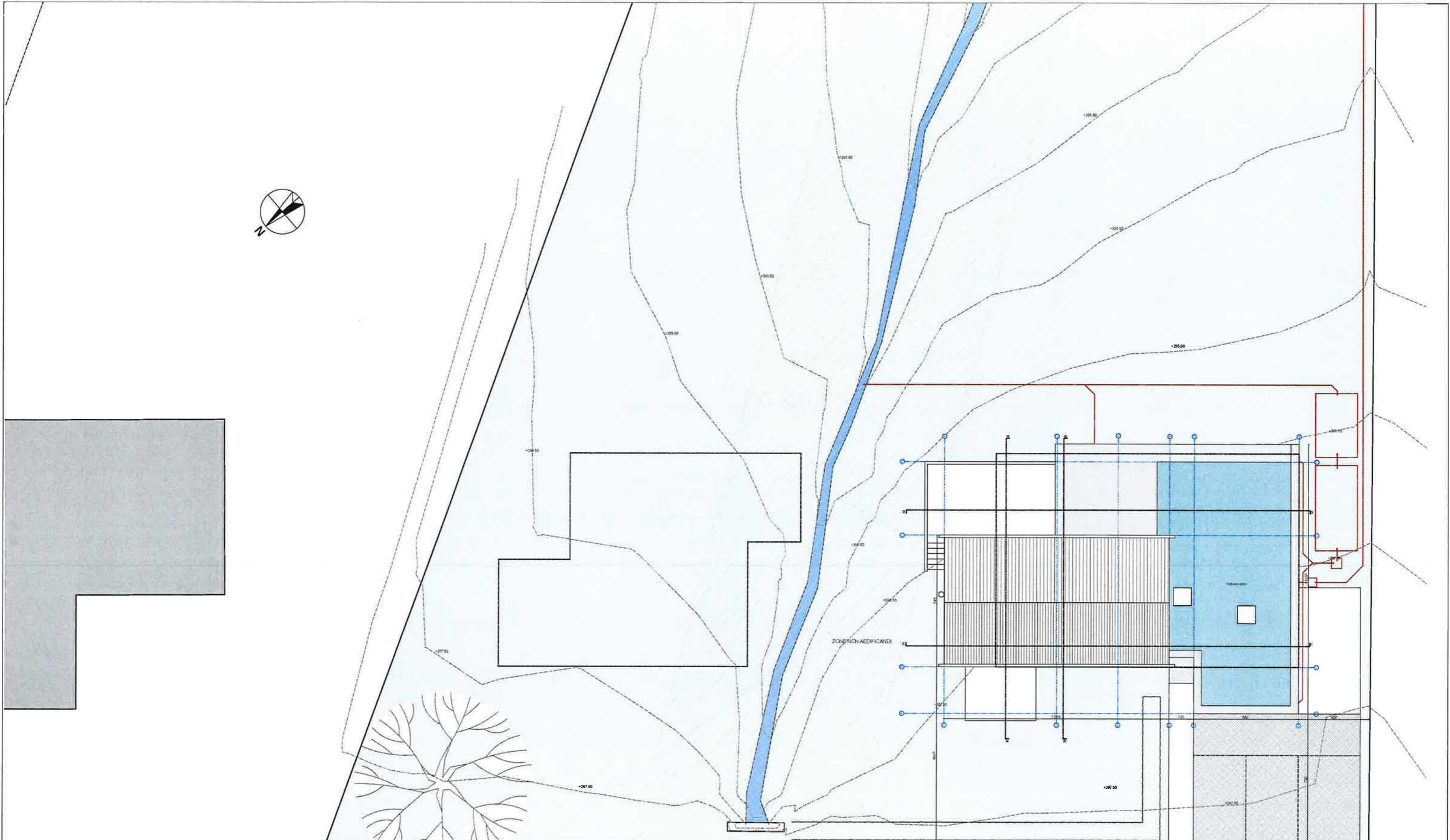
Vue 9





RESEAU D'EGOUTTAGE





037

MAITRE D'OEUVRE **DERNONCOURT ARCHITECTE**

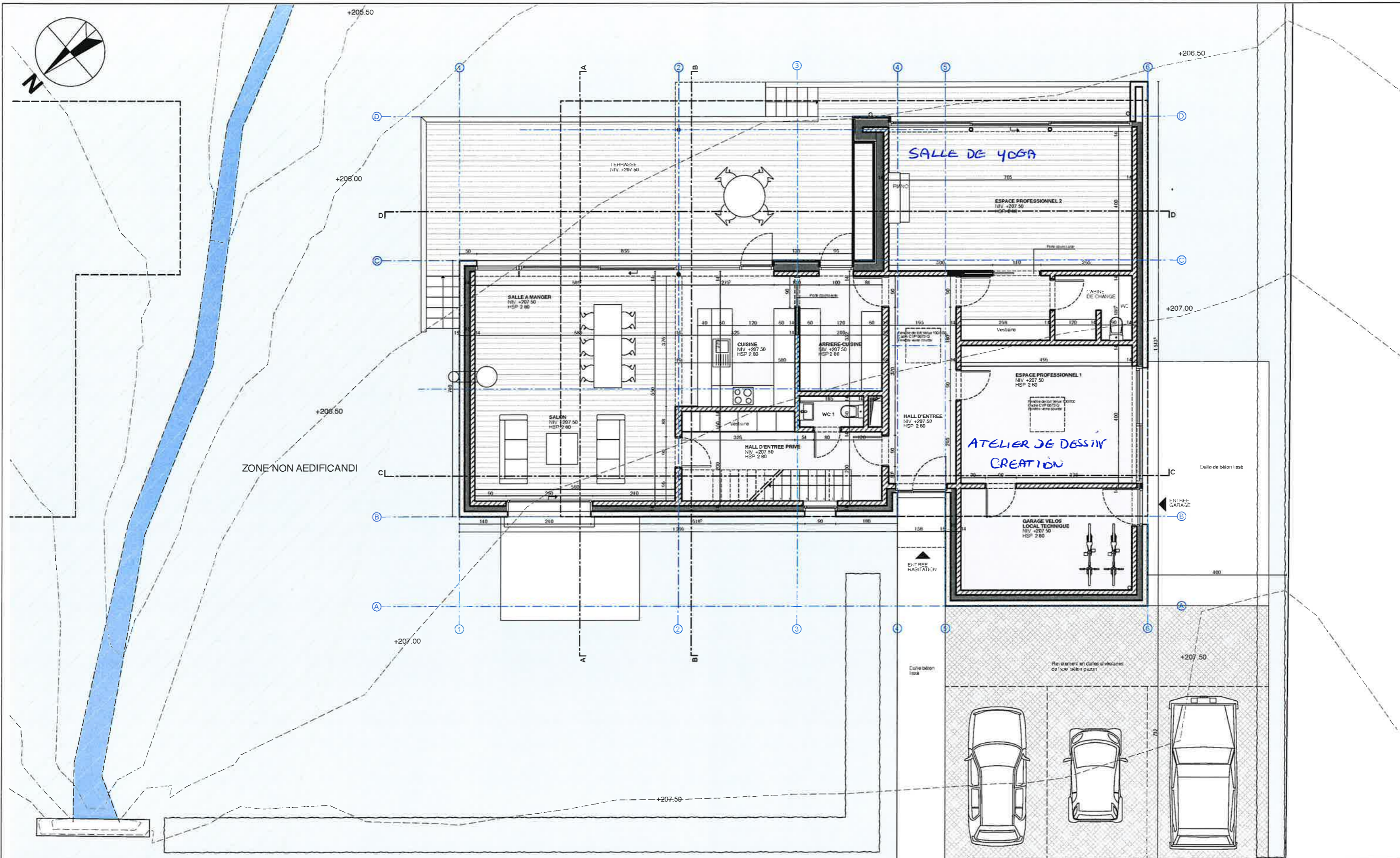
Rue Théodore Baron 16 - 5000 Namur  
+32 81 260 005  
info@dernoncourt.be

REVISION	DATE

**PLAN D'IMPLANTATION**

ECHELLE : 1:200    DATE : 24/08/23    PU

08



ZONE NON AEDIFICANDI

SALLE DE YOGA

ATELIER DE Dessin  
CREATION

GARAGE VELOS  
LOCAL TECHNIQUE

ESPACE PROFESSIONNEL 2

ESPACE PROFESSIONNEL 1

SALLE A MANGER

CUISINE

ARRIERE-CUISINE

SALON

HALL D'ENTREE PRIVE

HALL D'ENTREE

CABINE DE CHANGE

ENTREE HABITATION

ENTREE GARAGE

TERRASSE

+205.50

+206.00

+206.50

+207.00

+207.50

+206.50

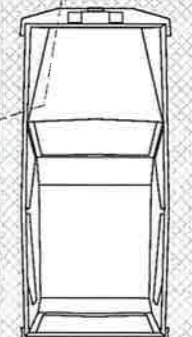
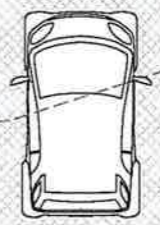
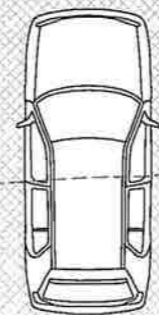
+207.00

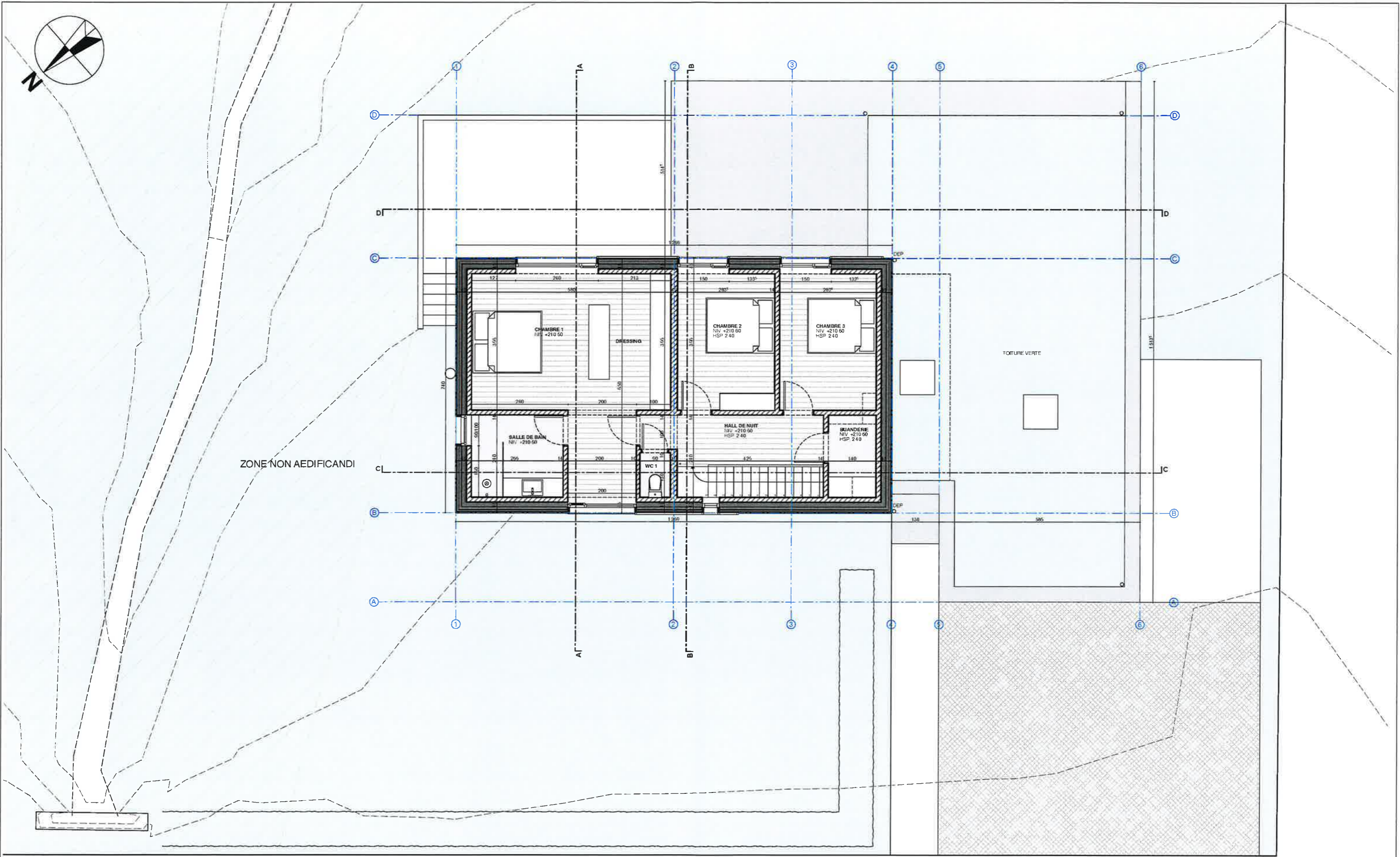
+207.50

Delta de béton lisse

Delta béton lisse

Revêtement en carrelage vitrocéramique de type béton gazeux





037

MAITRE D'OEUVRE	DERNONCOURT ARCHITECTE	PLAN DU NIVEAU +1		
	Rue Théodore Baron 16 - 5000 Namur +32 81 260 005 info@dernoncourt.be	REVISION	DATE	ECHELLE : 1:100
				DATE : 24/08/23
				PU

Raccordement à 100 sur  
réseau en fond de parcelle  
situé en fond de parcelle

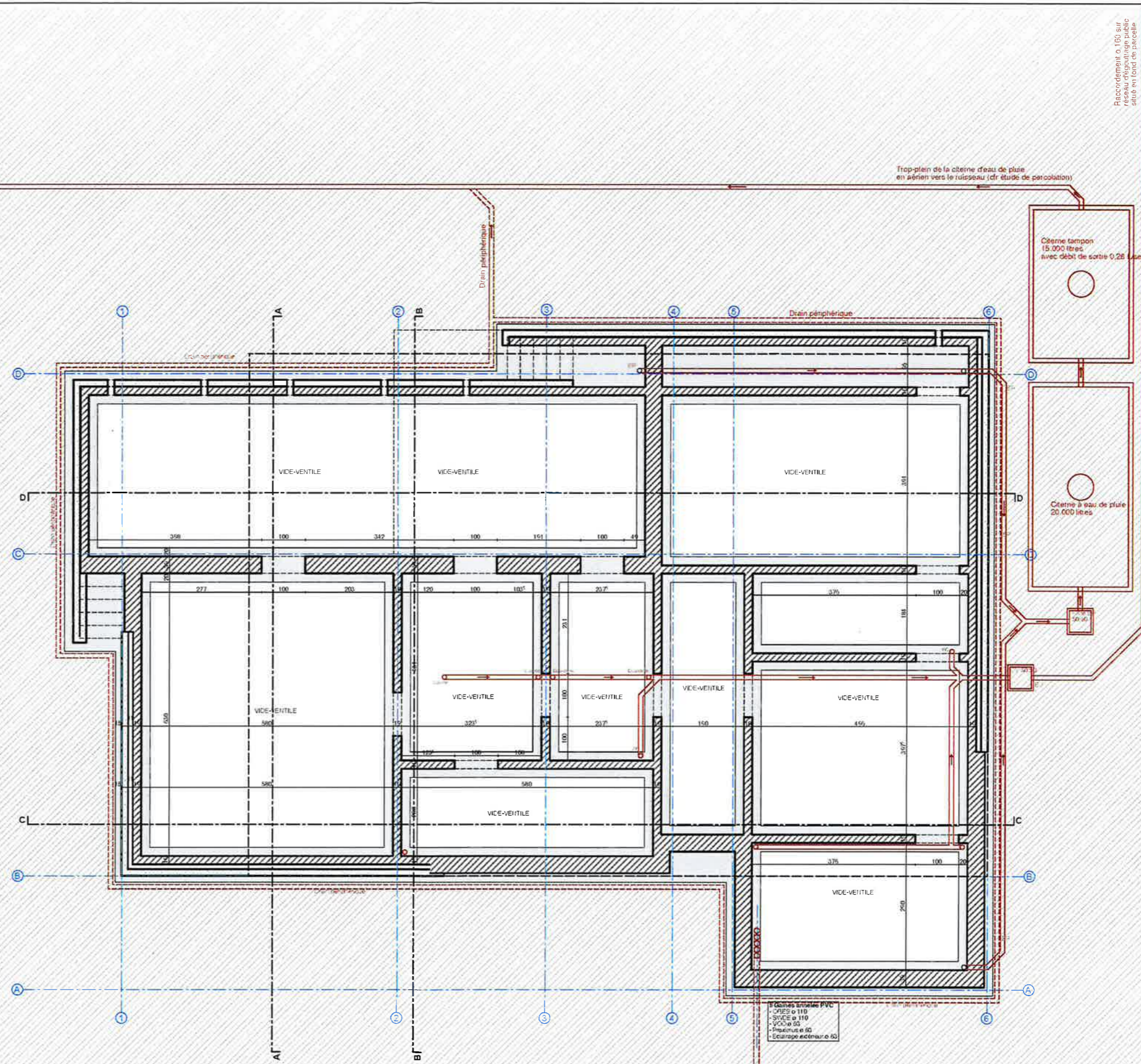
Trop-plein de la citerne d'eau de pluie  
en aérien vers le ruisseau (cf étude de pécolation)

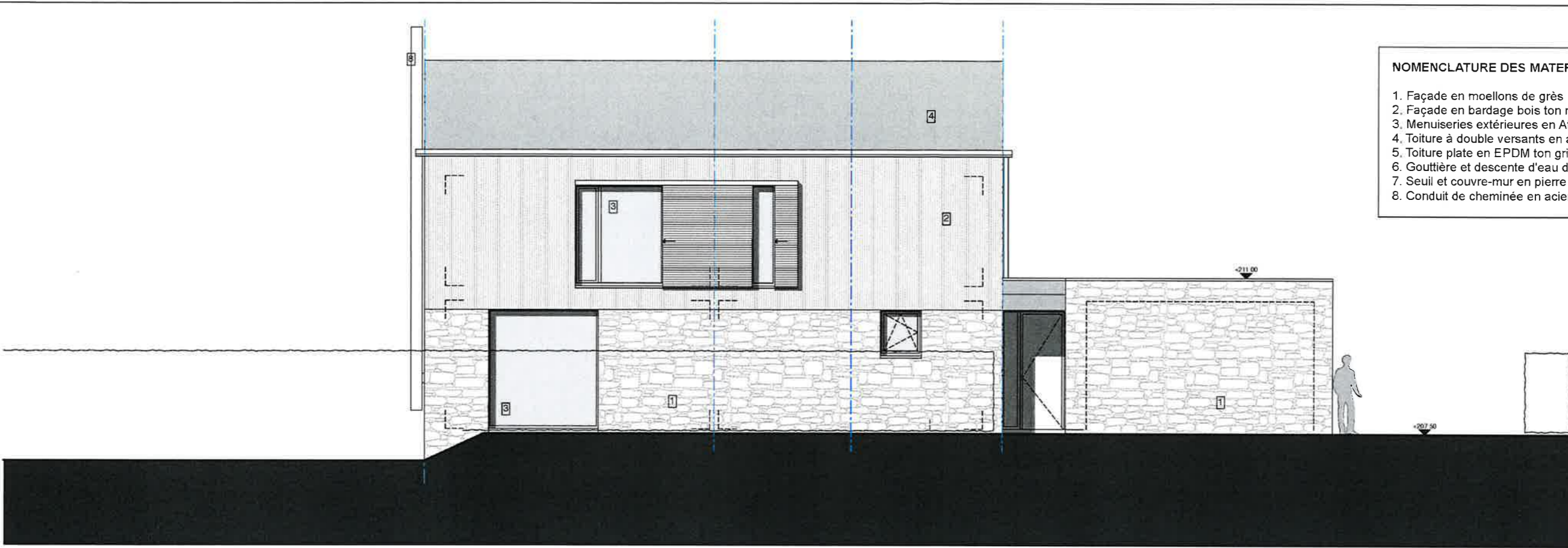
Citerne tampon  
15.000 litres  
avec débit de sortie 0,26 l/s

Citerne à eau de pluie  
20.000 litres

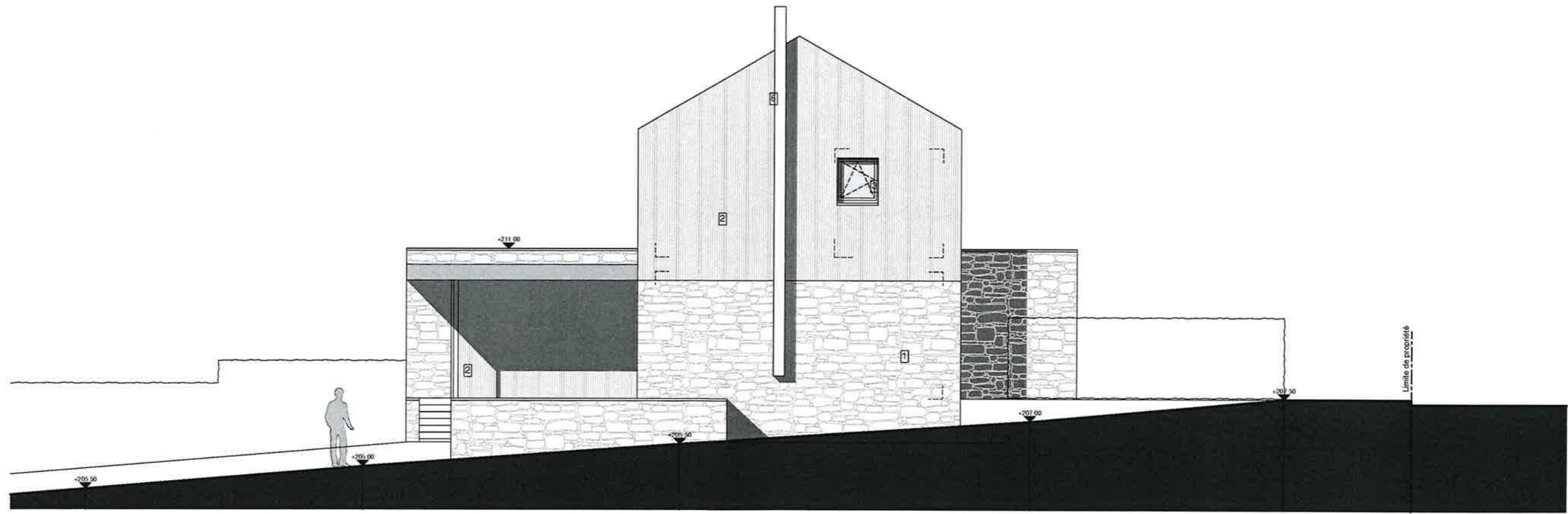
• Cables armés PVC  
• PVC Ø 110  
• PVC Ø 110  
• PVC Ø 50  
• Pneu Ø 50  
• Escalier extérieur Ø 50

ZONE NON AEDIFICANDI



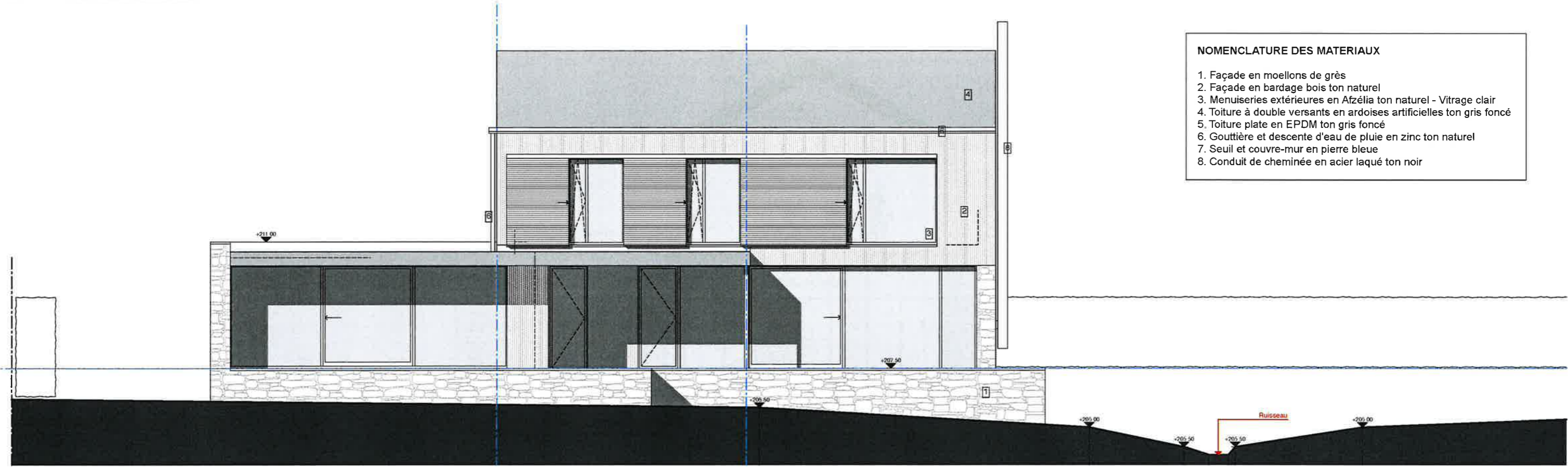


FACADE NORD-OUEST  
1/100

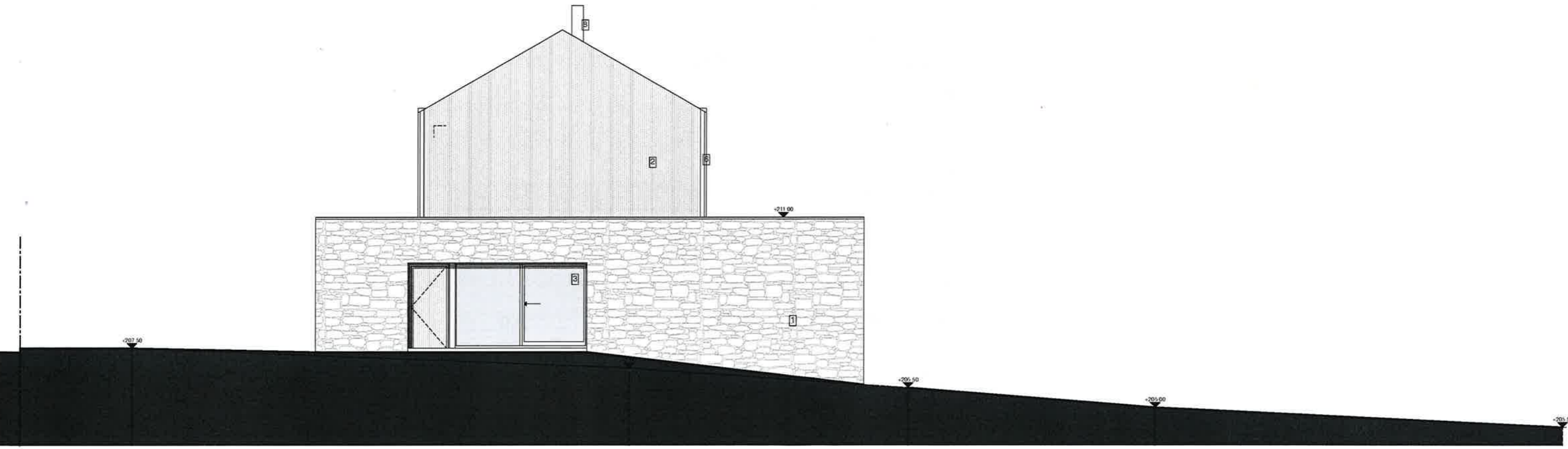


FACADE NORD-EST  
1/100

- NOMENCLATURE DES MATERIAUX**
1. Façade en moellons de grès
  2. Façade en bardage bois ton naturel
  3. Menuiseries extérieures en Afzélia ton naturel - Vitrage clair
  4. Toiture à double versants en ardoises artificielles ton gris foncé
  5. Toiture plate en EPDM ton gris foncé
  6. Gouttière et descente d'eau de pluie en zinc ton naturel
  7. Seuil et couvre-mur en pierre bleue
  8. Conduit de cheminée en acier laqué ton noir

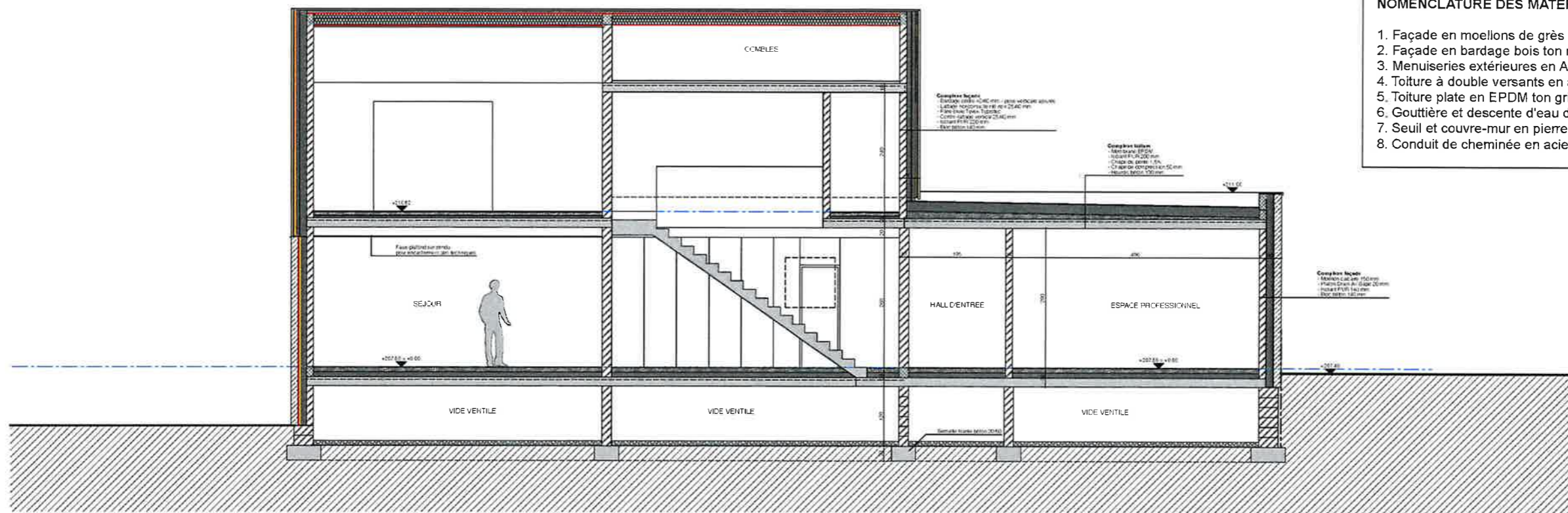


**FACADE SUD-EST**  
1/100



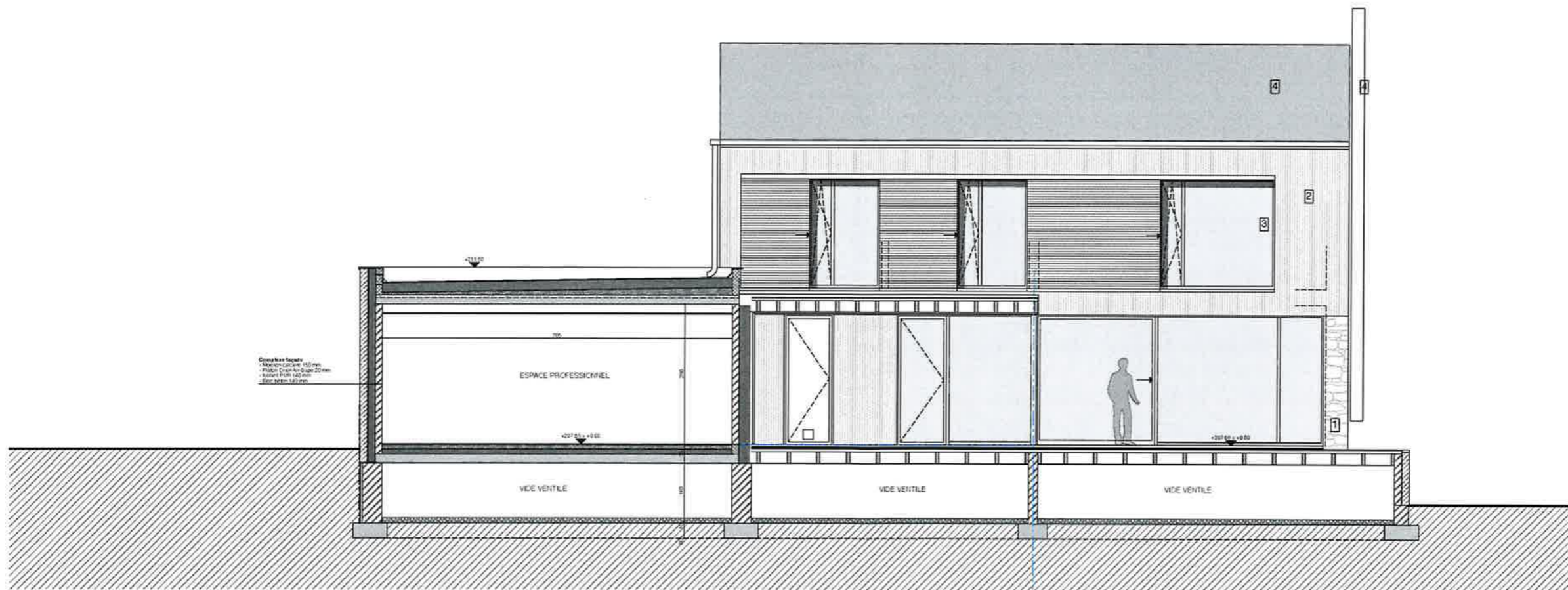
**FACADE SUD-OUEST**  
1/100

<b>037</b>	MAITRE D'OEUVRE <b>DERNONCOURT ARCHITECTE</b>		<b>FACADES</b>			<b>13</b>
	Rue Théodore Baron 16 - 5000 Namur +32 81 260 005 info@dernoncourt.be					



- NOMENCLATURE DES MATERIAUX**
1. Façade en moellons de grès
  2. Façade en bardage bois ton naturel
  3. Menuiseries extérieures en Afzélia ton naturel - Vitrage clair
  4. Toiture à double versants en ardoises artificielles ton gris foncé
  5. Toiture plate en EPDM ton gris foncé
  6. Gouttière et descente d'eau de pluie en zinc ton naturel
  7. Seuil et couvre-mur en pierre bleue
  8. Conduit de cheminée en acier laqué ton noir

COUPE C-C



COUPE D-D

REVISION	DATE		



