

INDICE	MODIFICATION	DATE	APPROBATION

PROJET - SITUATION

CONSTRUCTION D'UNE HABITATION



PHASE

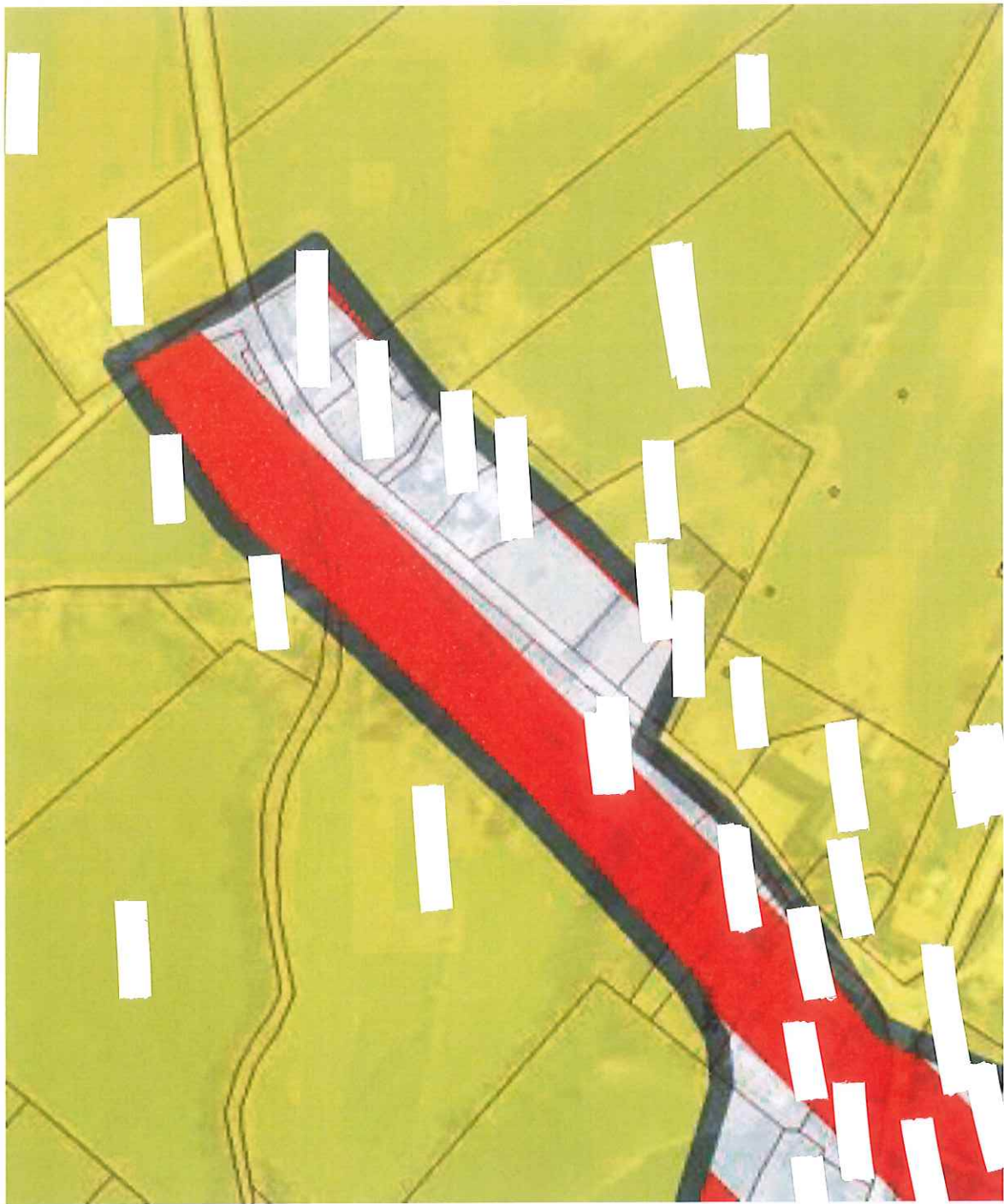
PERMIS D'URBANISME

APPROBATION
APPROBATION
APPROBATION
APPROBATION

PLANS

DATE D'ÉDITION : 20/06/2023	DESSINE PAR : LD	PROJET N° : LD	PHASE : 037	PU	PLAN N° : 01	INDICE :
DATE D'IMPRESSION : 20/06/2023						

Ces plans sont la propriété de l'architecte. Toute réimpression, reproduction, diffusion ou utilisation partielle sans l'autorisation écrite de l'architecte est formellement interdite.
 Ces plans sont la propriété de l'architecte. Toute réimpression, reproduction, diffusion ou utilisation partielle sans l'autorisation écrite de l'architecte est formellement interdite.
 Les plans ont été établis par le maître d'ouvrage. L'entrepreneur fera, à ses frais, et risques, calculer tous les éléments structuraux en béton armé, bois, acier et pour toutes les autres parties. Les renseignements des plans et/ou des données qu'ils contiennent ne sont pas à valoir pour l'entrepreneur et ne pourront être repris à l'usage des autres plans.



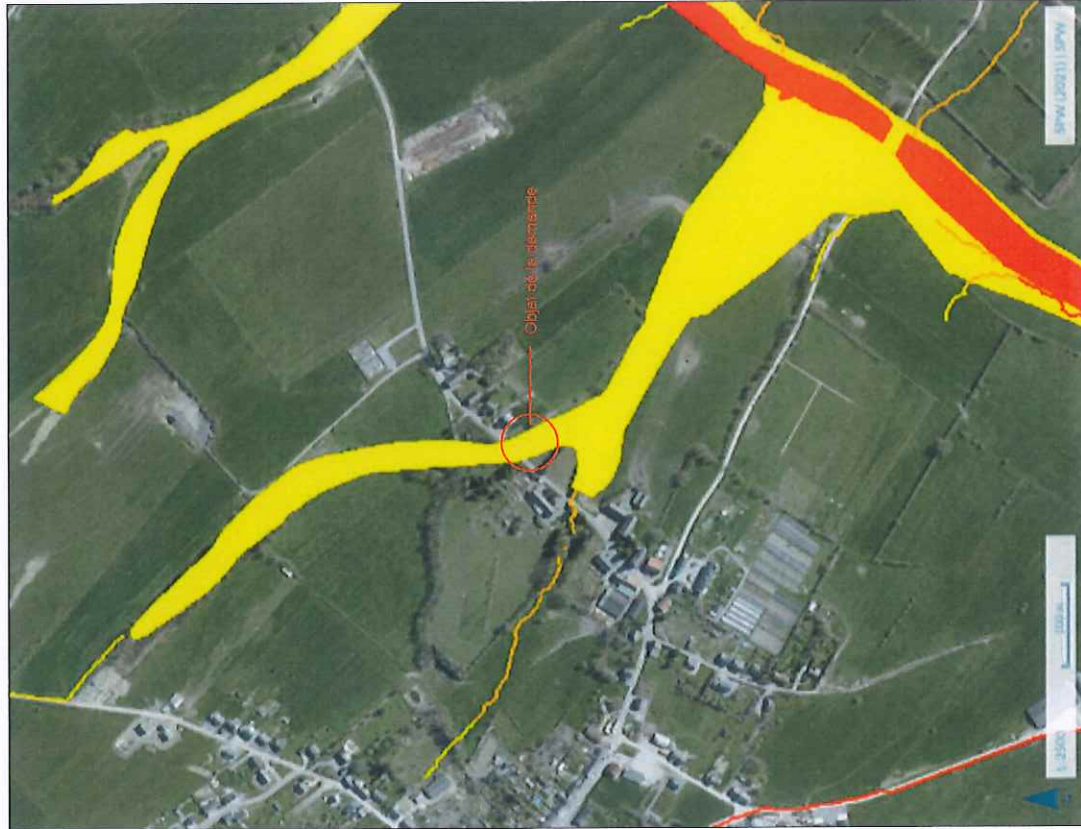
PLAN DE SECTEUR

01

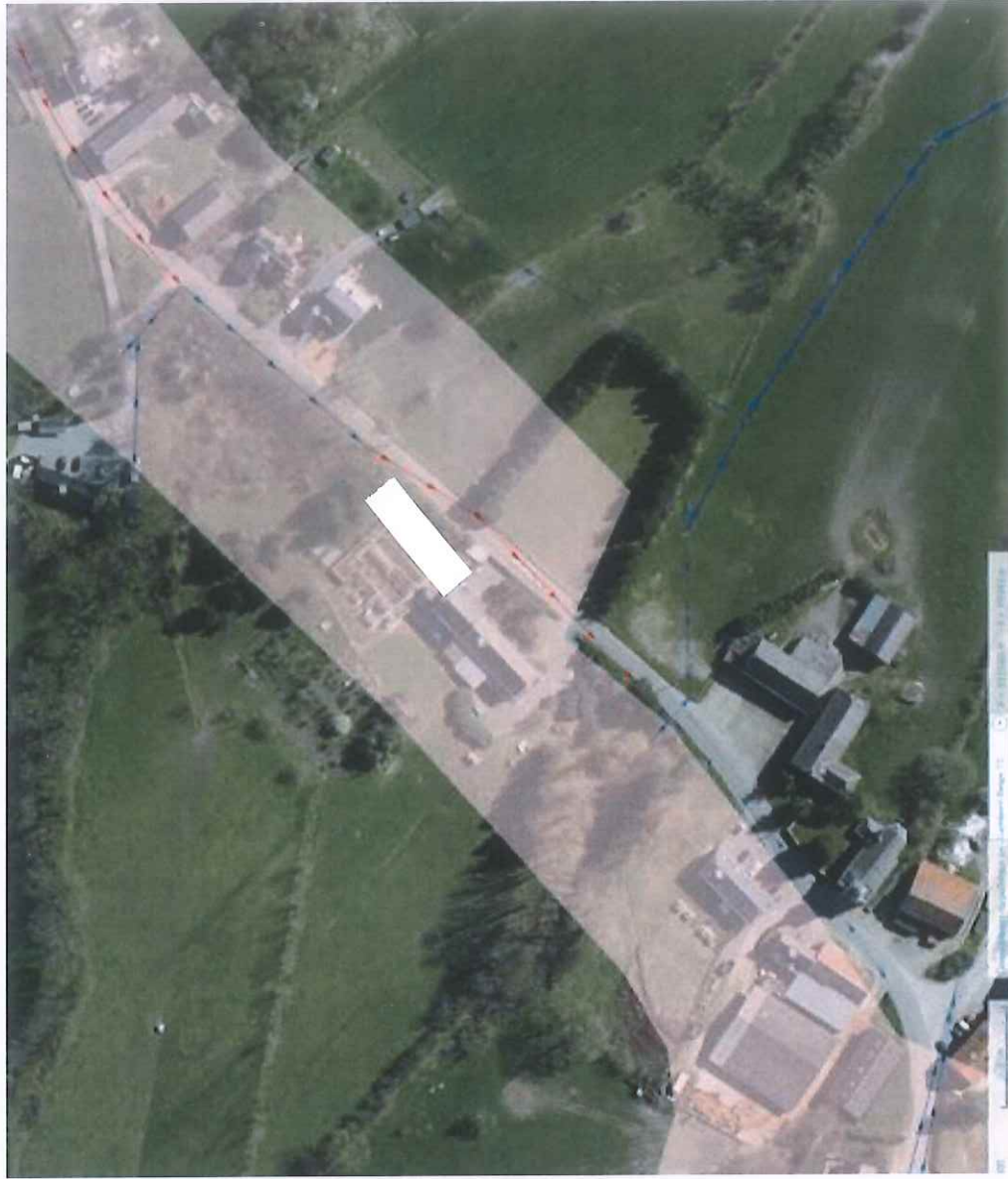
ECHELLE :

DATE : 24/09/23

PU

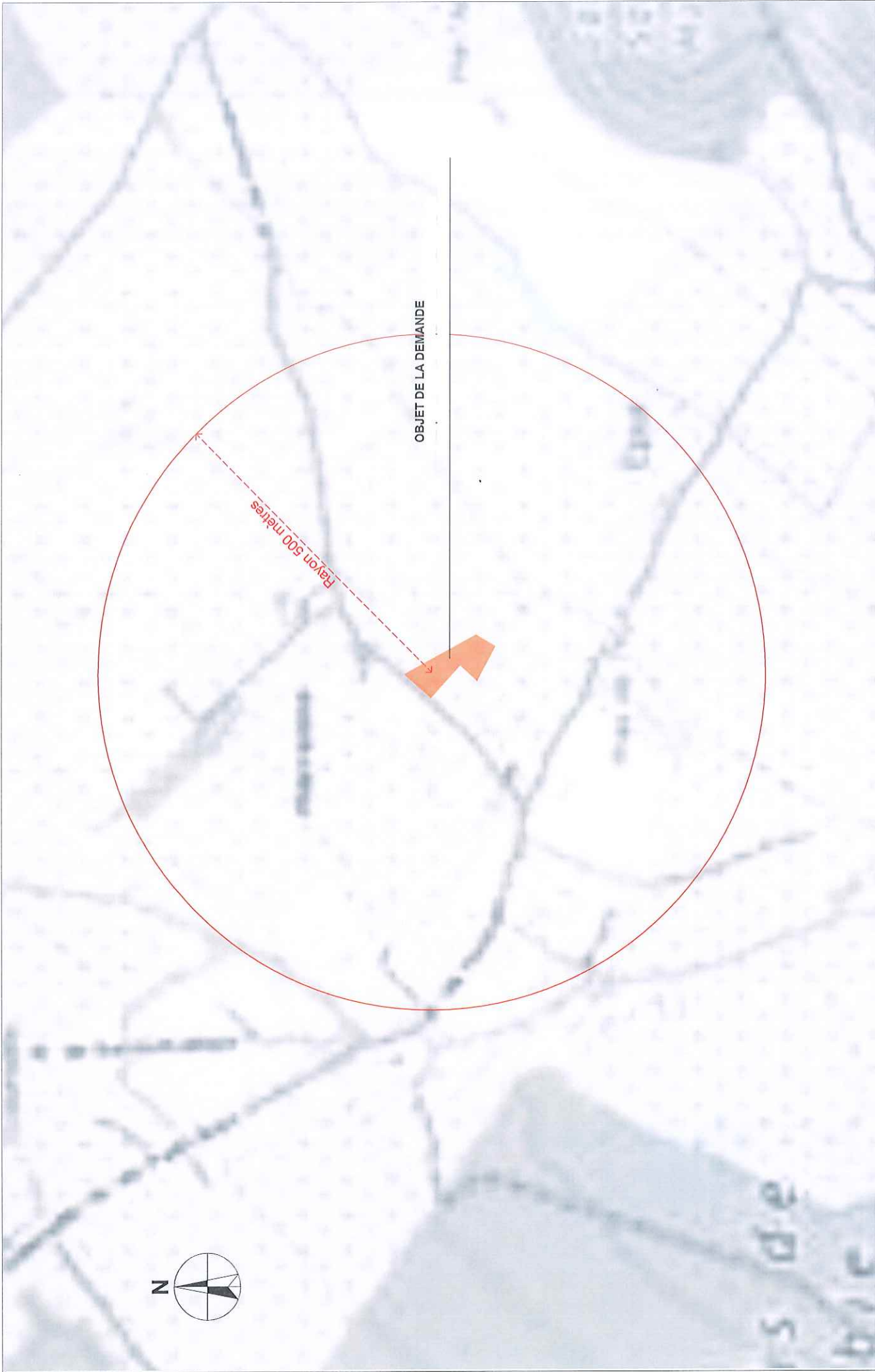


ALEA D'INONDATION



RESEAU D'EGOUTTAGE

RESEAU D'EGOUTTAGE	
REVISION	DATE
	1:1.21
	24/08/23
	PU



PLAN DE SITUATION		06
REVISION	DATE	
ECHELLE : 1:5000	DATE : 24/08/23	PU



Vue 1



Vue 2



Vue 3



Vue 4

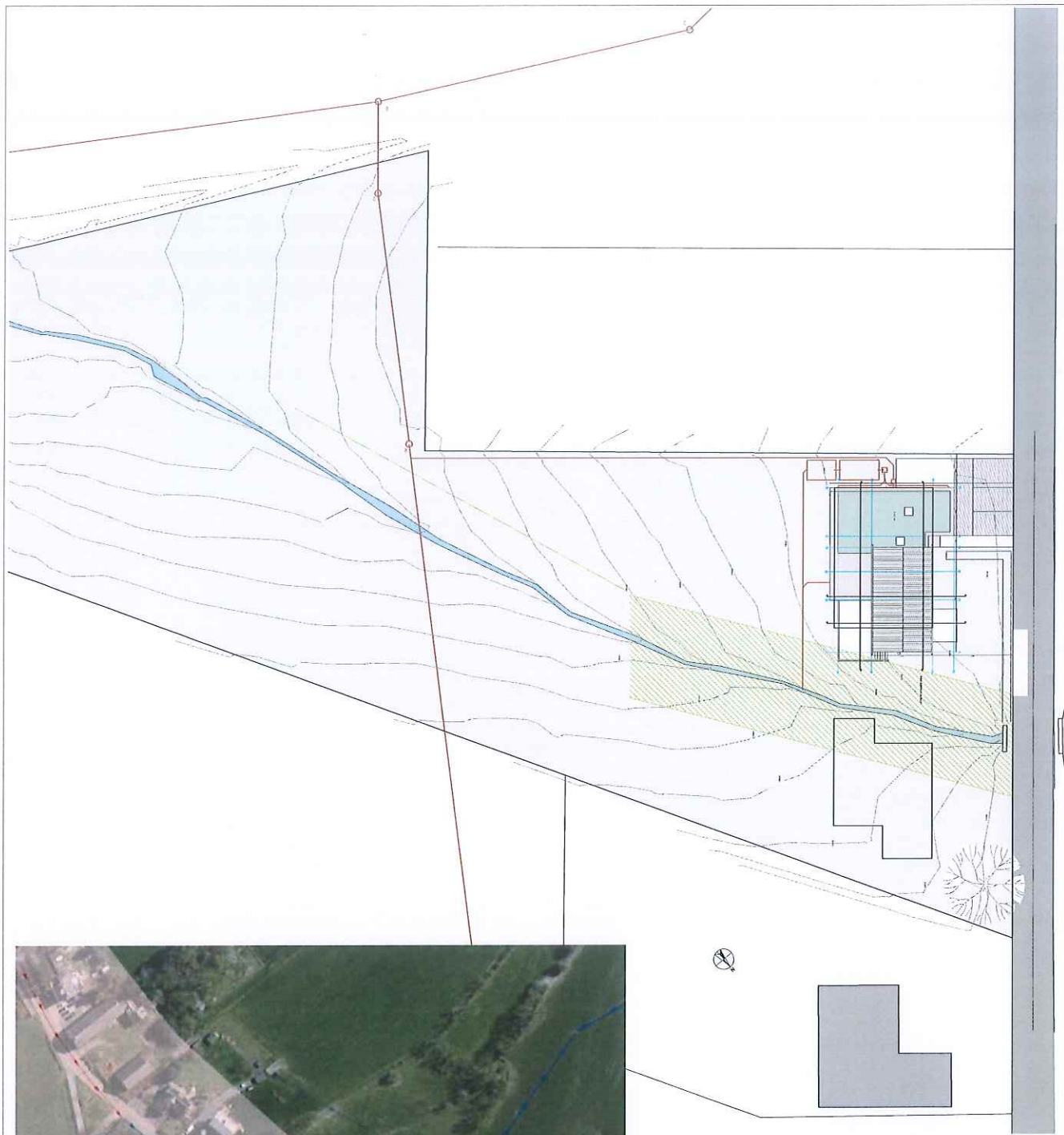


Vue 5

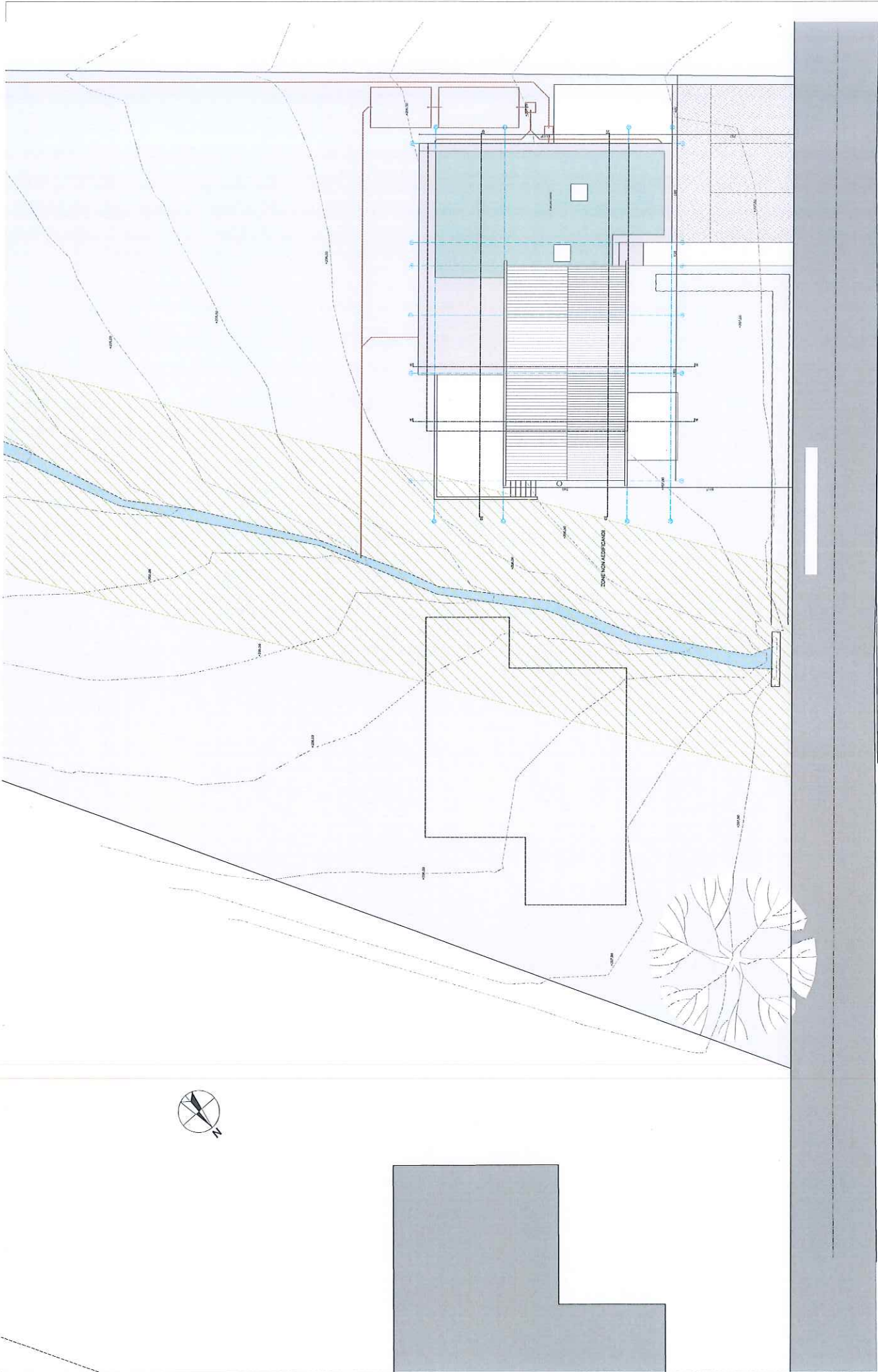
REVISION		DATE	
REVISION		DATE : 24/09/23	PU



RESEAU D'EGOUTTAGE



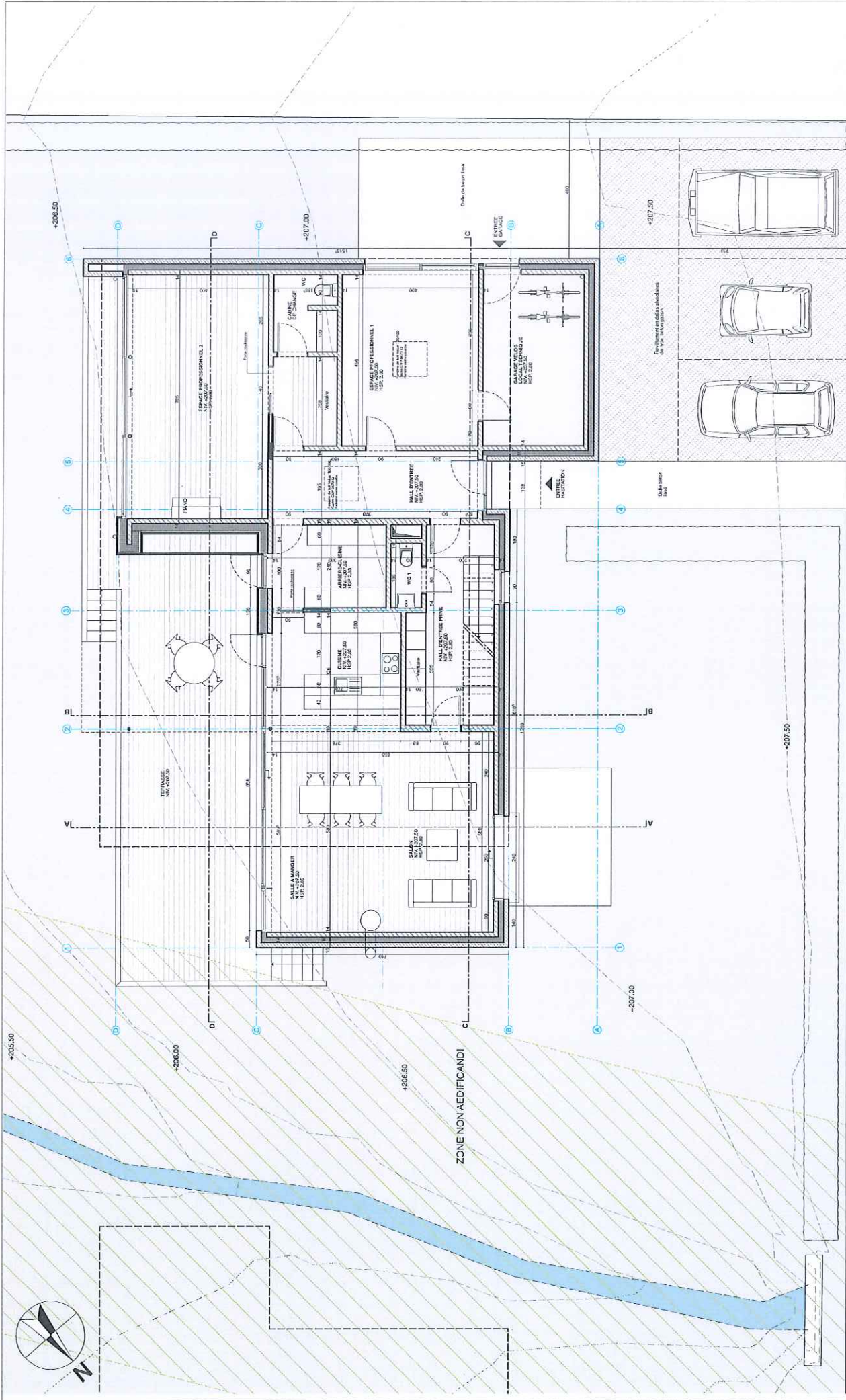
REVISION	DATE	ECHELLE : 1:500	DATE : 24/08/23	PU



PLAN D'IMPLANTATION

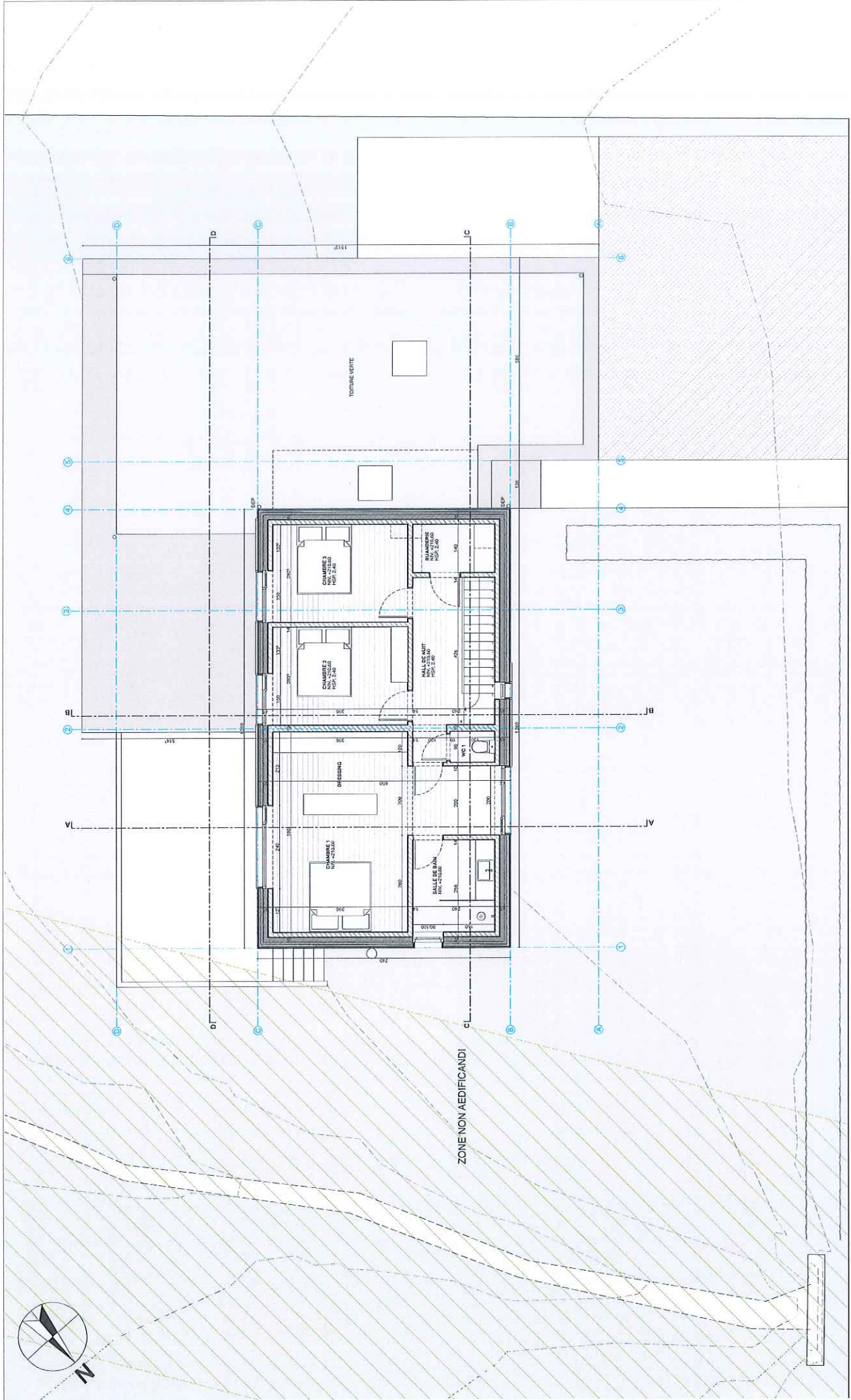
ECHELLE : 1:200 DATE : 24/08/23 PU

REVISION	DATE



ZONE NON AEDIFICANDA

PLAN DU NIVEAU 0		09
REGIONE	DATE	PU
	1:100	24/08/23

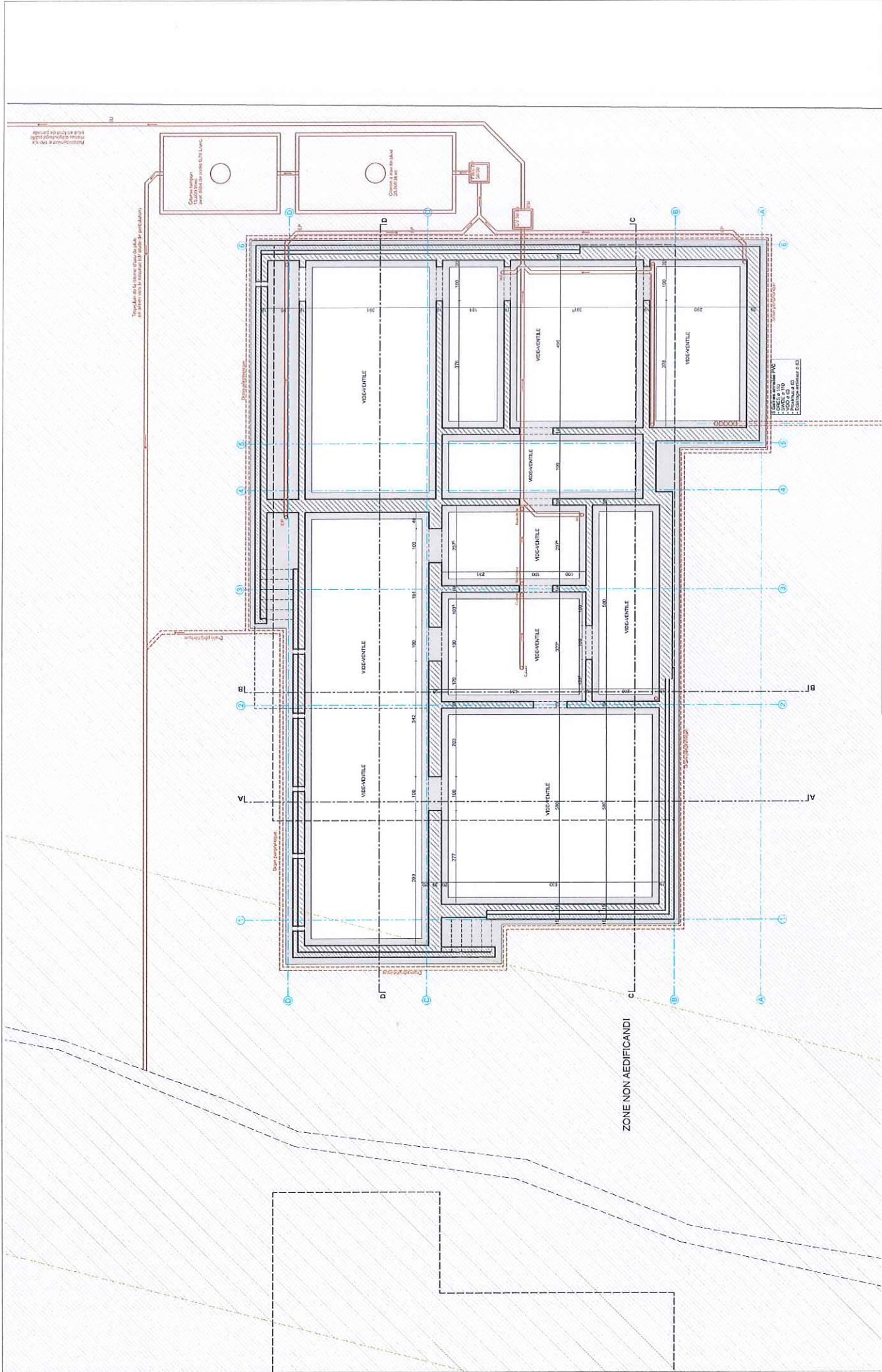


PLAN DU NIVEAU +1

10

ECHELLE : 1:100 DATE : 24/08/23 PU

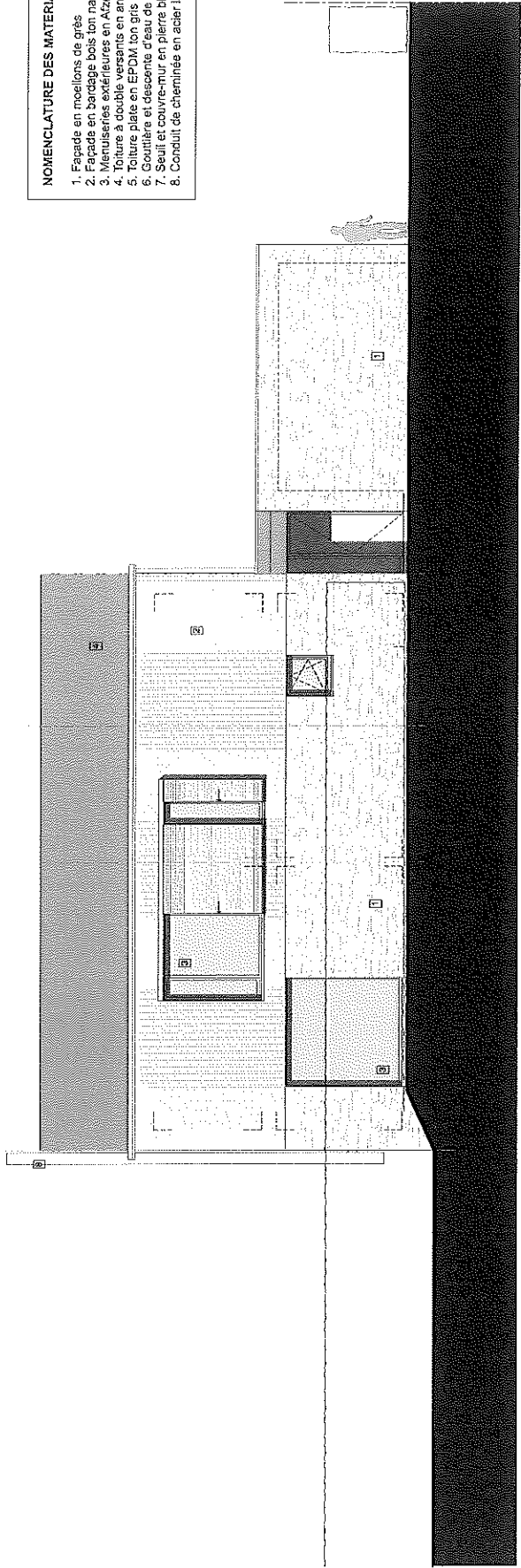
REVISION DATE



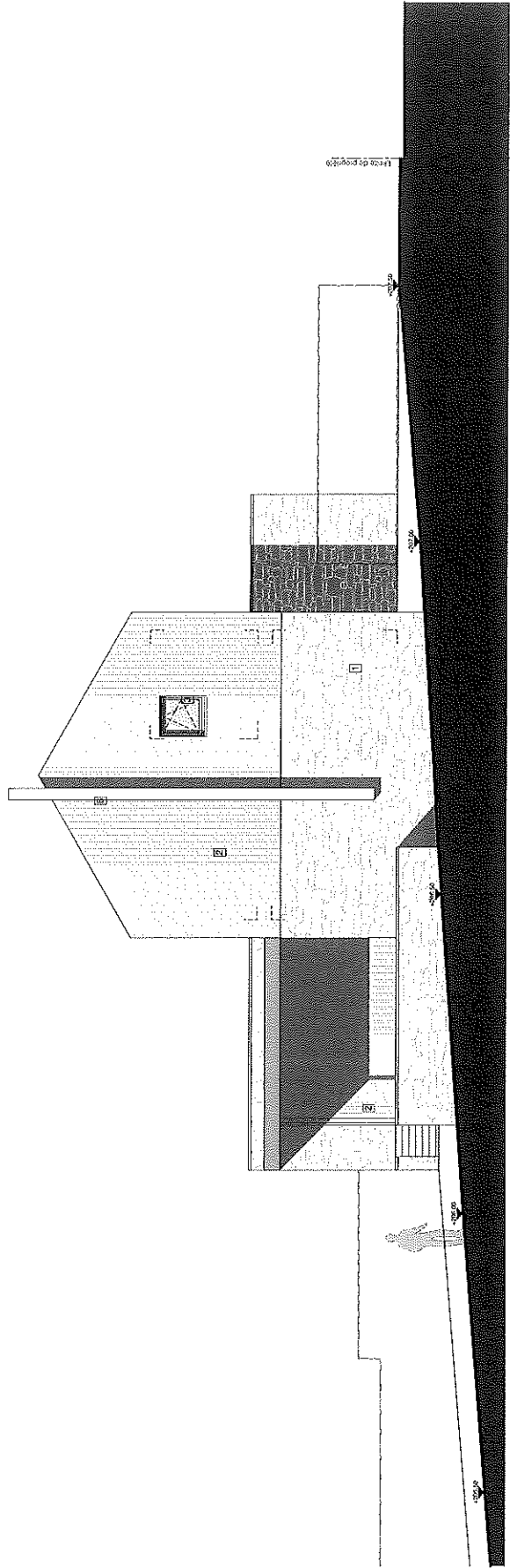
11		
PLAN DES FONDATIONS		
REVISION	DATE	PU
ECHELLE : 1:100		DATE : 24/08/23

NOMENCLATURE DES MATERIAUX

1. Facade en moellons de grès
2. Facade en bardage bois ton naturel
3. Menuiseries extérieures en Alu+Alu ton naturel - Vitrage clair
4. Toiture à double versants en Arésalia ton naturel - Vitrage clair
5. Toiture plate en EPDM ton gris foncé
6. Gouttière et descente d'eau de pluie en zinc ton naturel
7. Seuil et couvre-mur en pierre bleue
8. Conduit de cheminée en acier laqué ton noir



FACADE NORD-OUEST
1/100

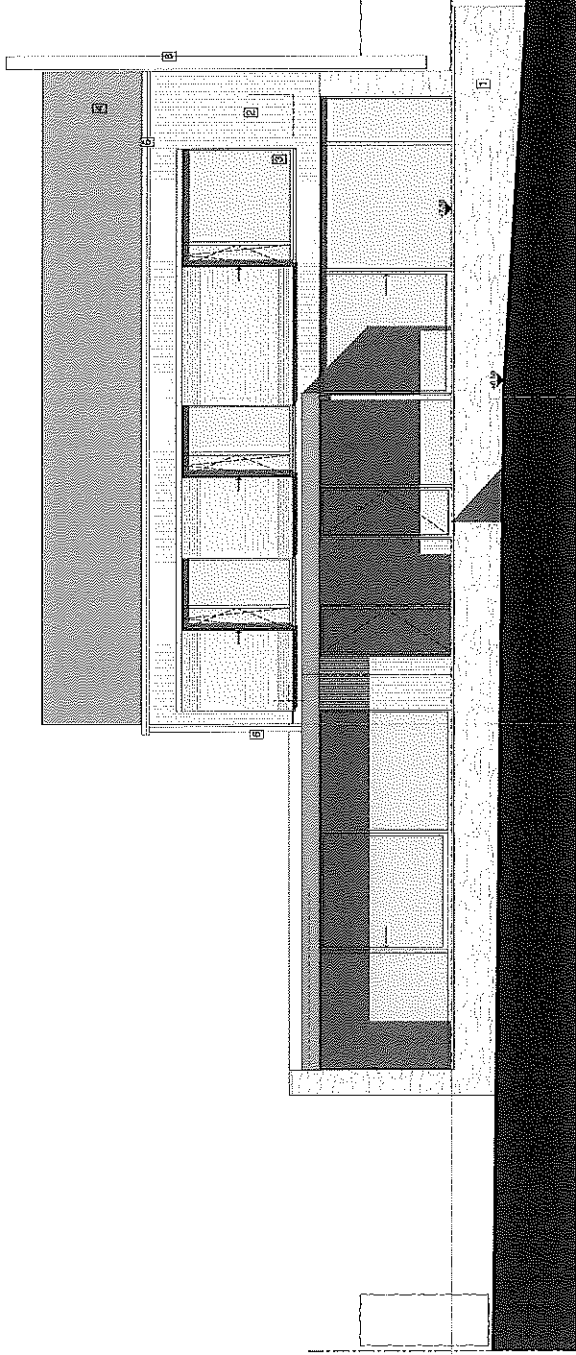


FACADE NORD-EST
1/100

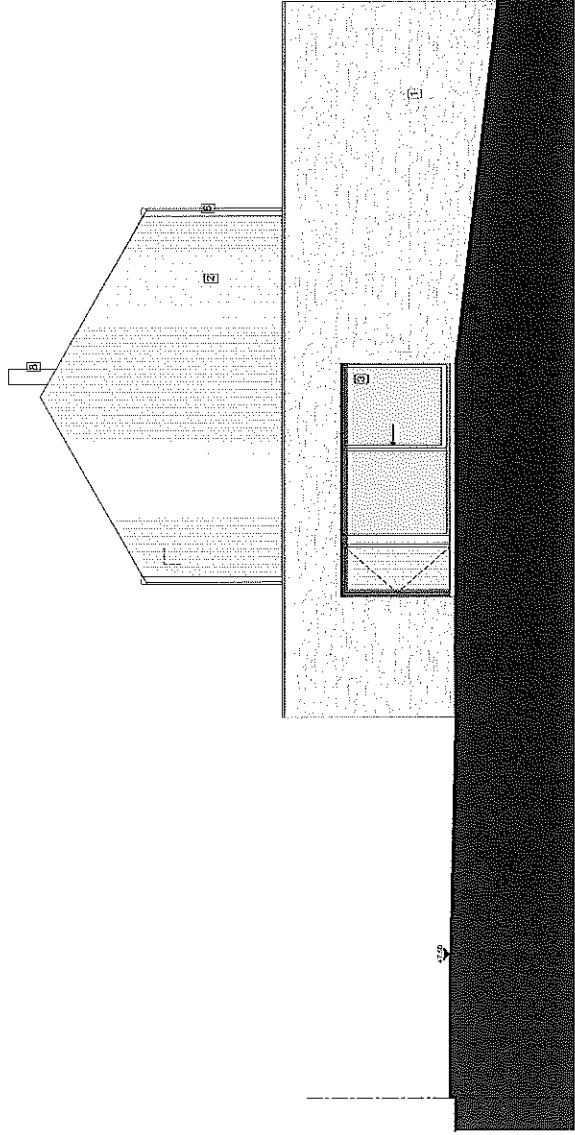
FACADES		DATE : 24/08/23	PU
REVISED	DATE		

NOMENCLATURE DES MATERIAUX

1. Facade en moellons de grès
2. Facade en bardage bois ton naturel
3. Menuiseries exterieures en Alu/à la ton naturel - Vitrage clair
4. Toiture à double versants en ardoises artificielles ton gris foncé
5. Toiture plate en EPDM ton gris foncé
6. Gouttières et descentes d'eau en zinc naturel
7. Seuil et courtoisier en pierre bleue
8. Conduit de cheminée en acier laqué ton noir



FACADE SUD-EST
1/100

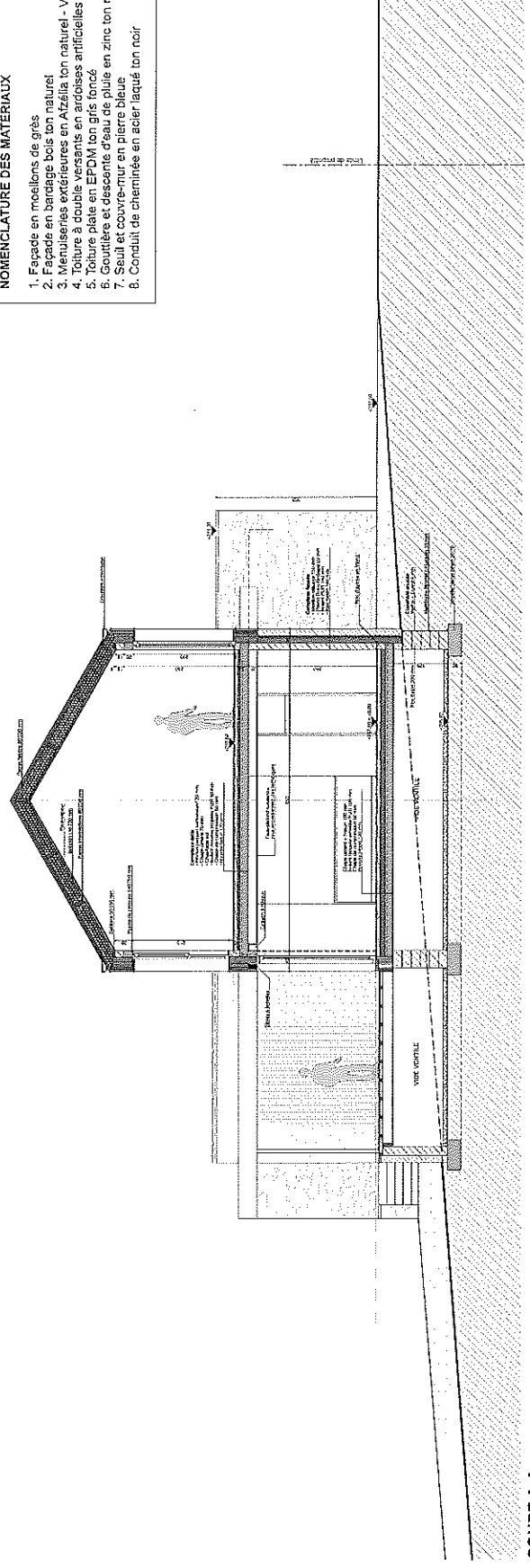


FACADE SUD-OUEST
1/100

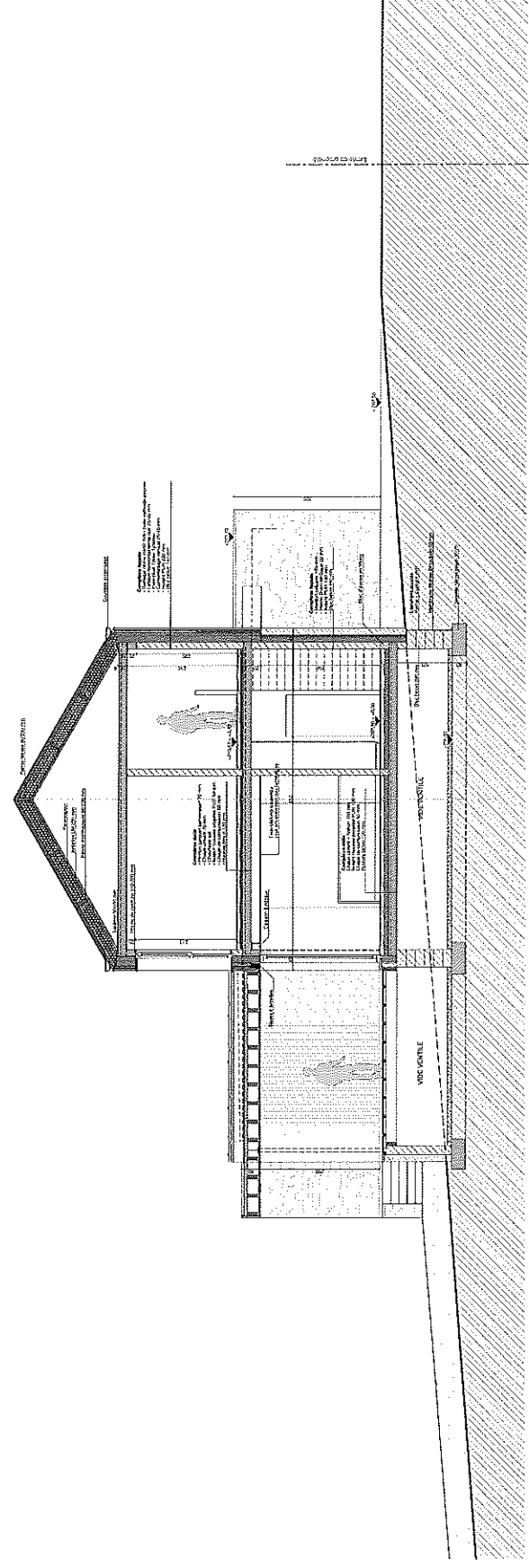
FACADES			13
REVISION	DATE	DATE : 24/08/23	PU

NOMENCLATURE DES MATERIAUX

1. Façade en meillons de grès
2. Façade en bardage bois ton naturel
3. Menuiseries extérieures en Alzalia ton naturel - Vitrage clair
4. Toiture à double versants en Arzalia ton naturel - Vitrage clair
5. Toiture à double versants en ardoises artificielles ton gris foncé
6. Gouttière et descente d'eau de pluie en zinc ton naturel
7. Seuil et couvre-mur en pierre bleue
8. Conduit de cheminée en acier laqué ton noir



COUPE A-A

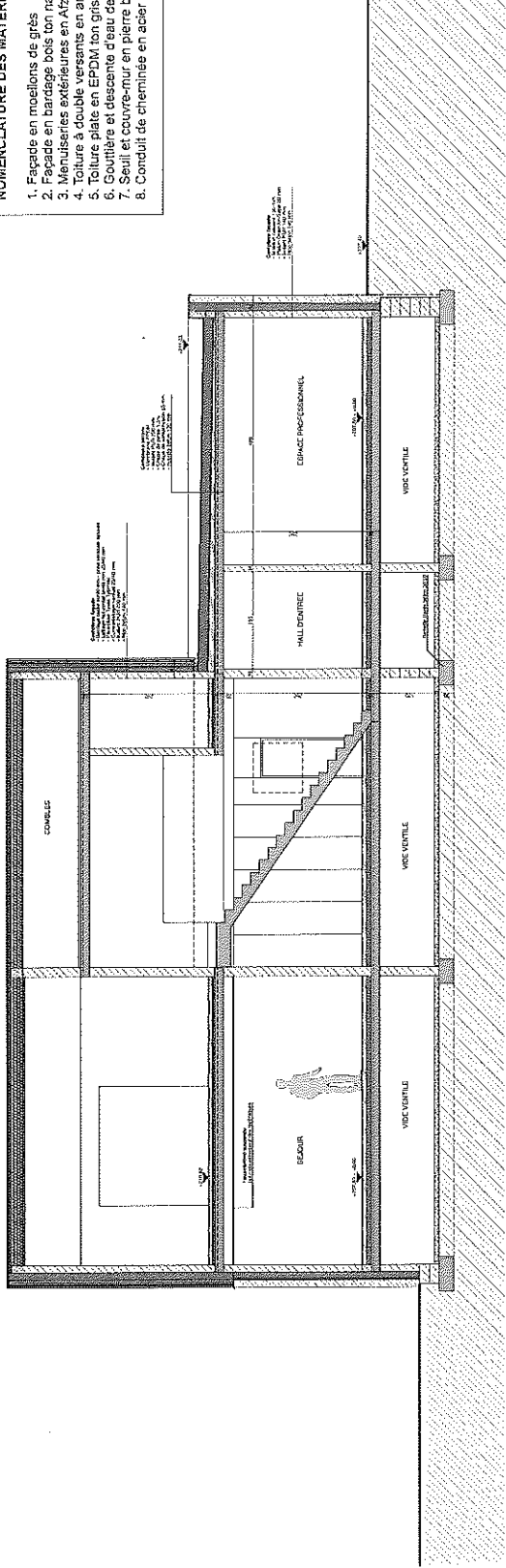


COUPE B-B

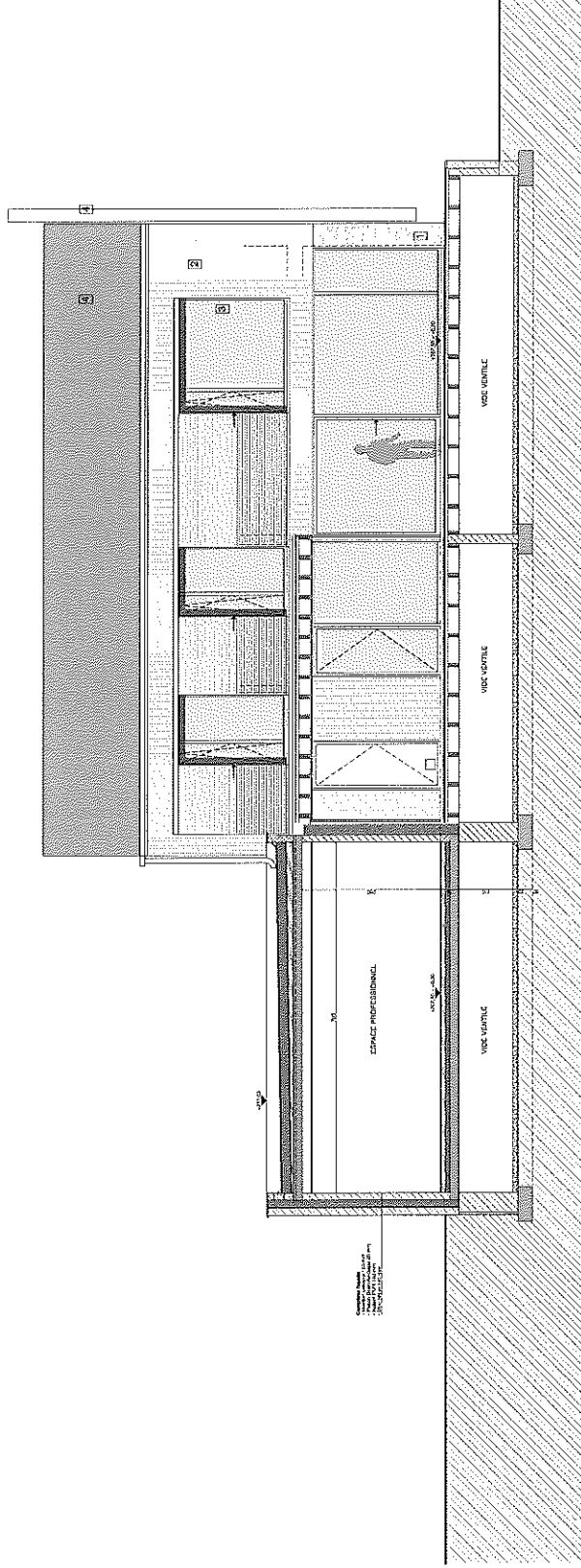
COUPES TRANSVERSALES			14
	ECHELLE : 1:100	DATE : 24/08/23	PU
REVISION	DATE		

NOMENCLATURE DES MATERIAUX

1. Façade en moellons de grès
2. Façade en bardage bois ton naturel
3. Menuiseries extérieures en Aluzalco ton naturel - Vitrage clair
4. Menuiseries intérieures en Aluzalco ton naturel - Vitrage clair
5. Toiture à double pente en ardoises artificielles ton gris foncé
6. Toiture plate en EPDM ton gris foncé
7. Couverture et cloisonnement à eau de pluie en zinc ton naturel
8. Scellé et couvre-mur en pierre bleue
9. Conduit de cheminée en acier laqué ton noir



COUPE C-C



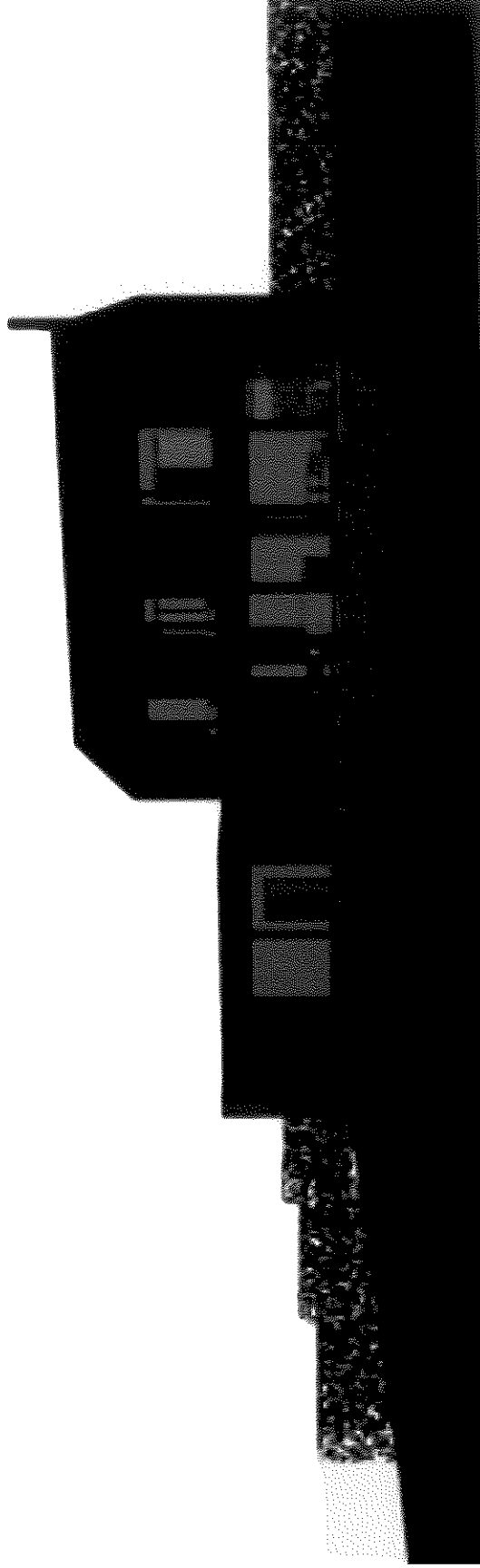
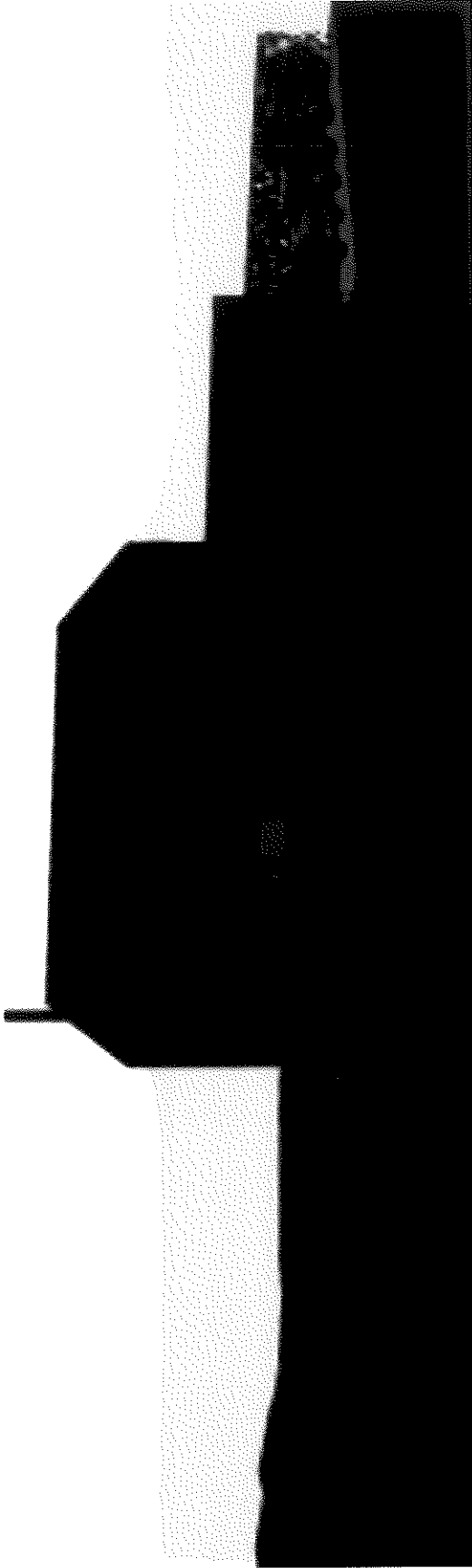
COUPE D-D

COUPES LONGITUDINALES

15

ECHELLE : 1:100 DATE : 24/08/23 PU

revision DATE



VUES EN PERSPECTIVE

16

ECHELLE : 1:200

DATE : 24/09/23

PU

REVISION

DATE