

**IMMOBILIERE**  
**VANESSE**

04/240.15.20

#

www.vanesse.be  
**A VENDRE**



**345 000 €**

Maison 3 ch style bungalow sur une parcelle de 1728 m<sup>2</sup>

# Réf. 3700

Chemin des Ecoliers 14 4690 - Bassenge

-  144 m<sup>2</sup>
-  3
-  1
-  1
-  2

**PEB** **D** PEB No. : 20241031008344



## DESCRIPTION

Située sur une belle parcelle de 1.728 m<sup>2</sup>, belle maison style bungalow avec demi-niveau (quelques marches pour accéder aux 3 chambres) avec garage, parking et cave.

Cette belle maison vous offre un cadre de vie paisible à proximité des accès autoroutiers. Elle est pourvue d'une **cuisine équipée** (placée en 2018) et d'une **salle de bains** avec baignoire et douche.

Profitez du confort d'un chauffage **central au mazout** (chaudière 2002) et d'un boiler thermostatique (2013). Les châssis en **PVC double vitrage** assurent une isolation optimale, tandis que les **panneaux photovoltaïques** (2010) vous permettent de réaliser des économies d'énergie.

Le vaste **jardin** est un véritable havre de paix, idéal pour profiter des beaux jours. La barrière motorisée et la clôture garantissent votre sécurité et votre intimité.

PEB: D - n° 20241031008344



Adresse du bien :  
Chemin des Ecoliers 14 4690 - Bassenge

## Coordonnées du bien

Rue	Chemin des Ecoliers
N°	14
CP	4690
Ville	Bassenge
Pays	Belgique
Latitude	50.749718
Longitude	5.568098



## PEB

PEB No. : 20241031008344

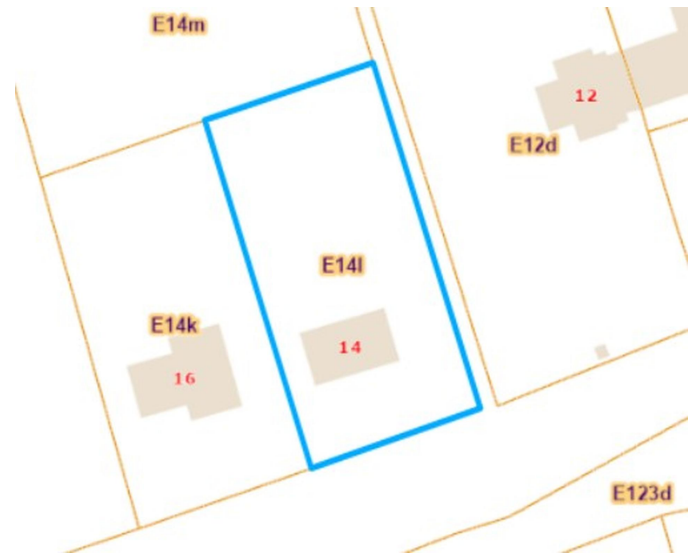
E totale : 34783

Espec : 287



## PARCELLE - DIMENSIONS ET AMÉNAGEMENTS

↗ <b>Orientation façade avant</b>	<b>Sud</b>
↘ <b>Déclivité</b>	<b>Plat</b>
▶ Largeur de la façade	15.00 m
▶ Surface bâtie au sol	133.00 m <sup>2</sup>
▶ Profondeur de la parcelle	58 m
▶ Surface de la parcelle	1740.00 m <sup>2</sup>
▶ Largeur de la parcelle	32.00 m



Informations provenant du site du cadastre

## Informations financières

Revenu cadastral	793 €
------------------	-------

## Description globale du bien

<b>Etat général</b>	Excellent
<b>Surface habitable</b>	119 m <sup>2</sup>
<b>Surface totale</b>	144 m <sup>2</sup>
<b>Nombre de façades</b>	4
<b>Nombre d'étages</b>	1
<b>Nombre de pièces</b>	13
<b>Nombre de chambre(s)</b>	3
<b>Nombre de salle de bains</b>	1
	Maison
<b>Garage</b>	1 place
<b>Environnement</b>	Calme

\* la superficie habitable comprend toutes les pièces de la maison hors caves, garages et greniers non aménagés.



## Descriptif extérieur

<b>Jardin (terrain avant)</b>		<b>Terrasse (terrain arrière)</b>	19 m <sup>2</sup>
Fermé clôtures		Sol klinkers	
Sud		Éclairage	
<b>Jardin (terrain arrière)</b>		Orientation nord	
Fermé clôtures haies			
Nord			
<b>Parking (terrain avant)</b>	Place(s) 2		

## Aménagement intérieur

<b>Rez-de-chaussée</b>	49 m <sup>2</sup>
Hall d'entrée, salon, salle à manger, cuisine, wc,	
<b>1er étage</b>	47 m <sup>2</sup>
Hall de nuit, 3 chambres, salle de bains	
<b>Sous-sol</b>	48 m <sup>2</sup>
Garage, buanderie chaufferie	

Hall d'entrée

Rez-de-chaussée



superficie : 6.82 m<sup>2</sup>

Longueur : 3.90 m

Largeur : 1.75 m

**Porte**

Type battante  
Matière pvc vitrée  
Vitrage double  
Anti-effraction

**Sol**

Carrelage

**Hauteur sous-plafond**

2,50 m

**Éclairage**

Points lumineux au plafond

**Chauffage**

Radiateur(s)

**Escalier**

1

**Prise(s) électrique(s)**

1



Salon

Rez-de-chaussée



 superficie : 15.62 m<sup>2</sup>

Longueur : 4.00 m

Largeur : 3.90 m

**Ouvert sur**

**Fenêtre**

**Sol**

**Hauteur sous-plafond**

**Éclairage**

Salle à manger

Châssis PVC double vitrage  
type oscillo-battants battants

Carrelage

2,50 m

Points lumineux au plafond

**Chauffage**

**Prise(s) électrique(s)**

**Prise télédistribution**

**Prise réseau**

Radiateur(s)

11

Oui

Oui



Salle à manger

Rez-de-chaussée



 superficie : 12.42 m<sup>2</sup>

Longueur : 3.59 m

Largeur : 3.46 m

**Hauteur sous-plafond** 2,50 m

**Prise(s) électrique(s)** 1

**Ouvert sur** Salon

**Porte**

Type double battante

Matière pvc vitrée

Vitrage double

**Sol**

**Éclairage**

**Chauffage**

Carrelage

Points lumineux au plafond

Radiateur(s)





Cuisine

Rez-de-chaussée



 superficie : 10.97 m<sup>2</sup>

Longueur : 3.45 m

Largeur : 3.18 m

**Hauteur sous-plafond** 2,50 m

**Prise(s) électrique(s)** 6

**Accès**

Terrasse

Jardin

**Évier**

Simple

Avec égouttoir

**Plaque de cuisson**

Type vitrocéramique

De la marque Siemens

**Hotte**

Type hotte murale

Évacuation extérieure

De la marque Galvamet

**Frigo**

Type encastré combi

De la marque Siemens

**Lave-vaisselle**

Type full-intégré

De la marque Siemens

**Four**

Type à air pulsé

De la marque Siemens

**Porte**

Type battante

Matière pvc vitrée

Vitrage double

Anti-effraction

**Fenêtre**

Châssis PVC double vitrage  
type oscillo-battants  
battants

**Sol**

Carrelage

**Éclairage**

Points lumineux au plafond

**Chauffage**

Radiateur(s)

Wc

Rez-de-chaussée



 superficie : 1.36 m<sup>2</sup>

Longueur : 1.52 m

Largeur : 0.90 m

WC  
Lavabo  
Fenêtre

Classique  
Simple  
Châssis PVC double vitrage  
type oscillo-battants battants

Sol  
Hauteur sous-plafond  
Type de plafond

Carrelage  
2,40 m  
Plafond tendu



Hall de nuit

1er étage



superficie : 6.23 m<sup>2</sup>

Longueur : 3.25 m

Largeur : 2.28 m

Escalier	1
Sol	Carrelage
Hauteur sous-plafond	2.40 m
Éclairage	Points lumineux au plafond

Chambre 1

1er étage



 superficie : 10.20 m<sup>2</sup>

Longueur : 3.20 m

Largeur : 3.19 m

**Fenêtre**

Châssis PVC double vitrage  
type oscillo-battants battants

**Sol**

Quick-Step

**Hauteur sous-plafond**

2,40 m

**Éclairage**

Points lumineux au plafond

**Chauffage**

Radiateur(s)

**Prise(s) électrique(s)**

1

**Prise télédistribution**

Oui



Chambre 2

1er étage



 superficie : 13.39 m<sup>2</sup>

Longueur : 4.20 m

Largeur : 3.19 m

**Fenêtre**

Châssis PVC double vitrage  
type oscillo-battants battants

**Éclairage**

Points lumineux au plafond

**Sol**

Quick-Step

**Chauffage**

Radiateur(s)

**Hauteur sous-plafond**

2,40 m

**Prise(s) électrique(s)**


3



Chambre 3

1er étage



 superficie : 10.90 m<sup>2</sup>

Longueur : 3.55 m

Largeur : 3.25 m

**Fenêtre**

Châssis PVC double vitrage  
type oscillo-battants battants

**Éclairage**

Points lumineux au plafond

**Sol**

Vinyle

**Chauffage**

Radiateur(s)

**Hauteur sous-plafond**

2,40 m

**Prise(s) électrique(s)**

1



Salle de bains

1er étage



**superficie** : 6.55 m<sup>2</sup>

**Longueur** : 3.26 m

**Largeur** : 2.01 m

**Hauteur sous-plafond** 2,30 m

**Prise(s) électrique(s)** 1

**Douche** Carrelage + porte

**Baignoire**

Bain à bulles

Ovale

**WC** Classique

**Lavabo** Simple

**Murs** Totalement carrelés

**Fenêtre** Châssis PVC double vitrage type oscillo-battants battants

**Éclairage** Spots encastrés

**Chauffage** Radiateur(s)

**Sol** Carrelage


**Type de plafond** Plafond tendu



Garage

Sous-sol



 superficie : 24.69 m<sup>2</sup>

Longueur : 7.67 m

Largeur : 3.22 m

**Accès** Parking place(s) 1  
**Nombre de voitures** 1  
**Porte**  
 Type à ouverture électrique  
 Matière aluminium

**Fenêtre** Châssis PVC double vitrage  
 type oscillo-battants battants  
**Sol** Carrelage  
**Hauteur sous-plafond** 2,10 m  
**Éclairage** Points lumineux au plafond  
**Prise(s) électrique(s)** 5



Buanderie

Sous-sol



 superficie : 12.85 m<sup>2</sup>

Longueur : 5.53 m

Largeur : 3.13 m

**Accès**

Terrasse  
Jardin

**Évier**

Simple

**Porte**

Type battante  
Matière pvc vitrée  
Vitrage double  
Anti-effraction

**Sol**

Hauteur sous-plafond

**Éclairage**

Prise(s) électrique(s)

Carrelage

2,10 m

Points lumineux au plafond

4



Chaufferie

Sous-sol



 superficie : 6.23 m<sup>2</sup>

Longueur : 3.10 m

Largeur : 2.01 m

**Fenêtre**

Châssis PVC double vitrage  
type oscillo-battants battants

**Éclairage**

Points lumineux au plafond

**Sol**

Carrelage

**Prise(s) électrique(s)**

1

**Hauteur sous-plafond**

2,10 m





# Ref. 6600480

Adresse du bien :  
Chemin des Ecoliers 14 4690 - Bassenge

Autres

## REZ-DE-CHAUSSÉE - ESCALIER

 superficie : 2.03 m<sup>2</sup>

Longueur : 2.26 m

Largeur : 0.90 m

## SOUS-SOL - ESCALIER

 superficie : 3.89 m<sup>2</sup>

Longueur : 2.39 m

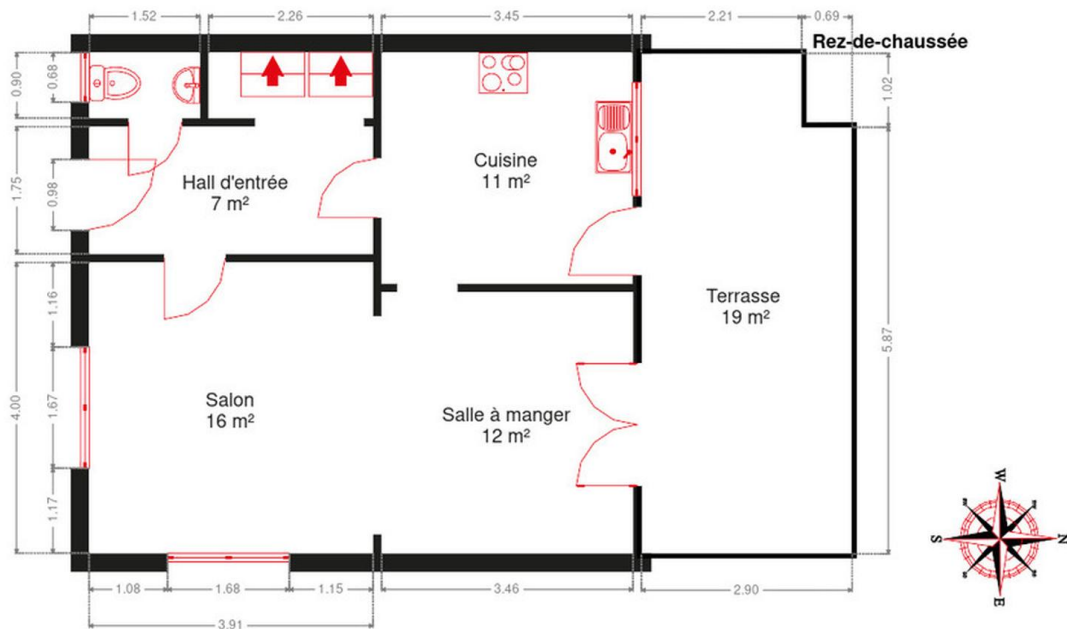
Largeur : 1.89 m



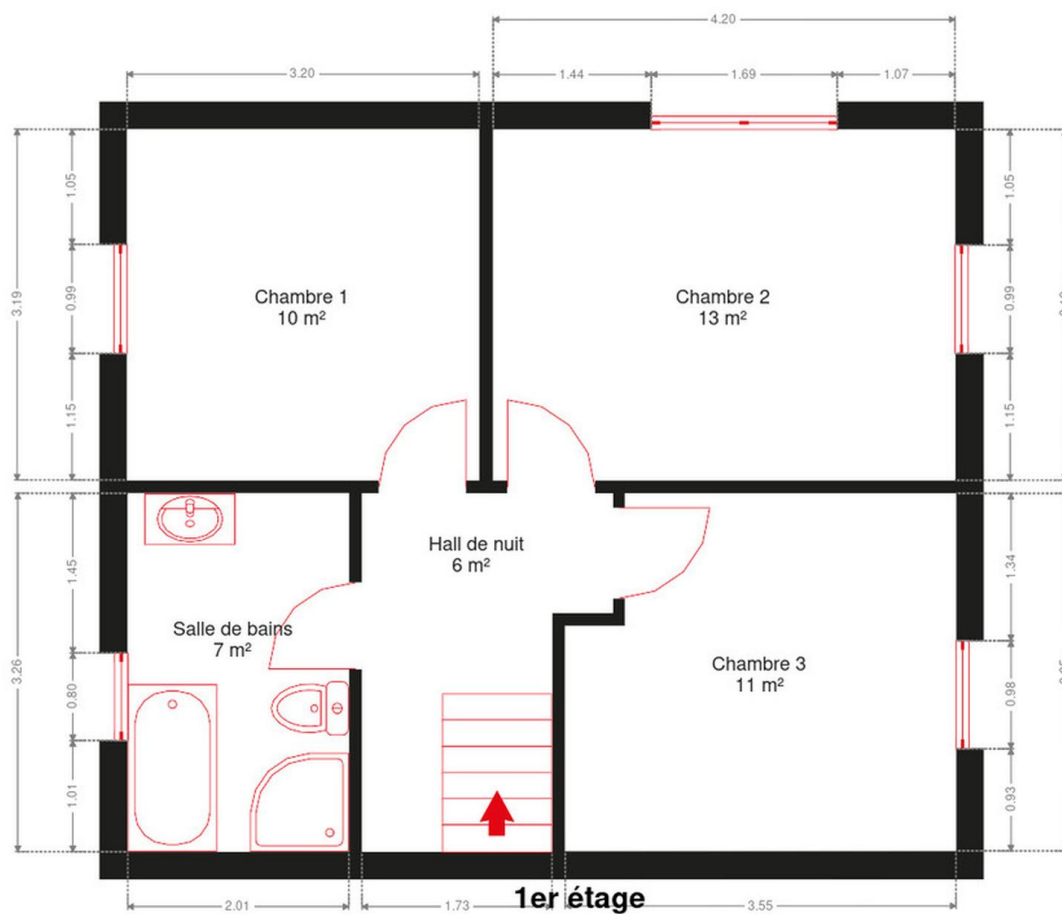
## RÉCAPITULATIF DES MÉTRÉS

Rez-de-chaussée	Longueur	Largeur	Superficie
Hall d'entrée	3.90 m	1.75 m	6.82 m <sup>2</sup>
Salon	4.00 m	3.90 m	15.62 m <sup>2</sup>
Salle à manger	3.59 m	3.46 m	12.42 m <sup>2</sup>
Cuisine	3.45 m	3.18 m	10.97 m <sup>2</sup>
Wc	1.52 m	0.90 m	1.36 m <sup>2</sup>
Escalier	2.26 m	0.90 m	2.03 m <sup>2</sup>
1er étage	Longueur	Largeur	Superficie
Hall de nuit	3.25 m	2.28 m	6.23 m <sup>2</sup>
Chambre 1	3.20 m	3.19 m	10.20 m <sup>2</sup>
Chambre 2	4.20 m	3.19 m	13.39 m <sup>2</sup>
Chambre 3	3.55 m	3.25 m	10.90 m <sup>2</sup>
Salle de bains	3.26 m	2.01 m	6.55 m <sup>2</sup>
Sous-sol	Longueur	Largeur	Superficie
Garage	7.67 m	3.22 m	24.69 m <sup>2</sup>
Buanderie	5.53 m	3.13 m	12.85 m <sup>2</sup>
Escalier	2.39 m	1.89 m	3.89 m <sup>2</sup>
Chaufferie	3.10 m	2.01 m	6.23 m <sup>2</sup>
<b>Total</b>			<b>144.15 m<sup>2</sup></b>

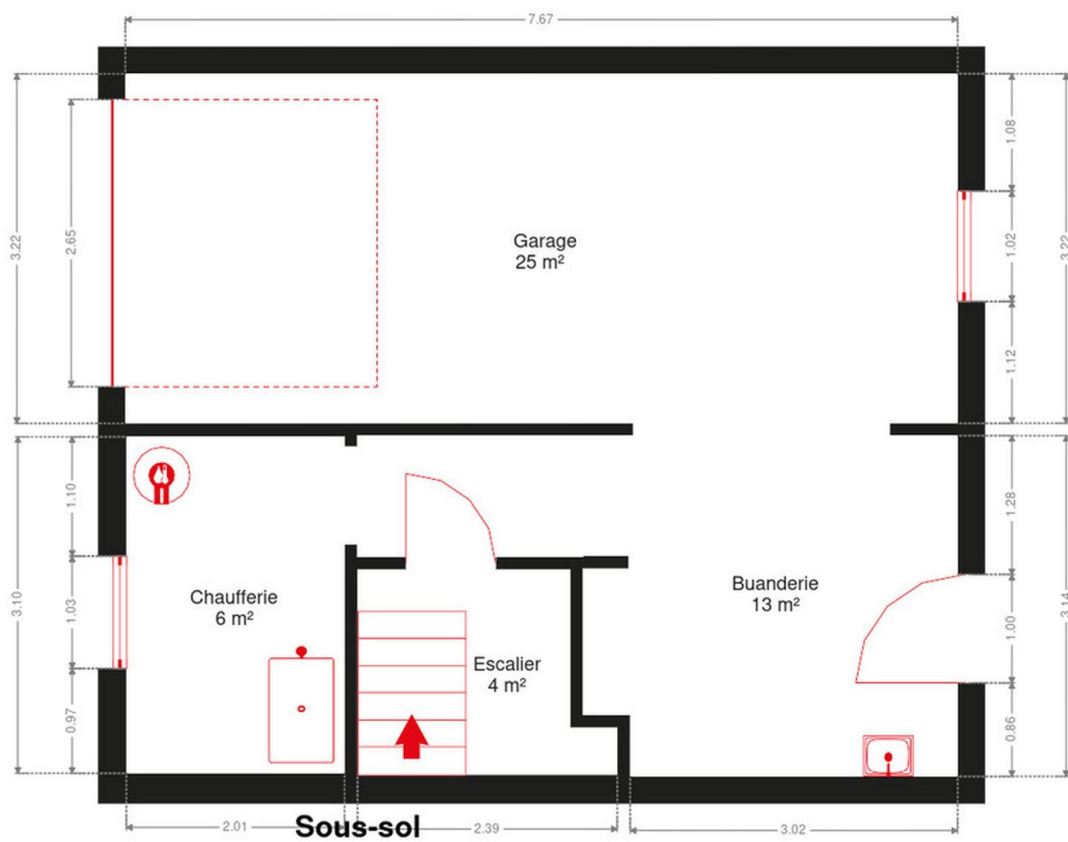
Plan - Rez-de-chaussée



Plan - 1er étage



Plan - Sous-sol



## Extérieur





## Technique

**Zingueries** Zinc  
**État** Bon  
**Couverture** Tuiles terre cuite

**Matériaux façade** Brique  
**Etat** Bon

### Châssis

Pvc  
Double  
Gris

**Adoucisseur d'eau** Oui

### Chauffe-eau

Atlantic  
Nombre de litres 200

### Panneaux solaires

Photovoltaïque  
Nombre de panneaux 25

**Compteur électrique** Bi-horaire

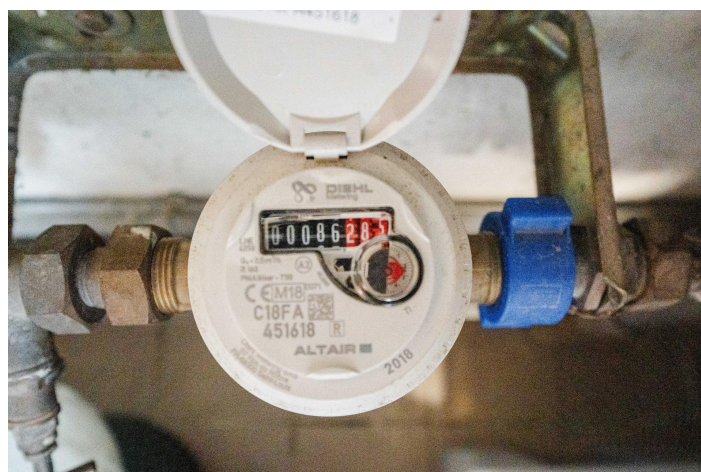
### Chauffage

Central  
Mazout  
Radiateur(s)  
Basse température

**Compt. d'eau** Nombre 1

### Citerne mazout

Apparente  
Capacité 1200 L



## Description détaillée de l'environnement

### MOBILITÉ

Arrêt de bus	500 m
Accès ferroviaire	2300 m
Accès autoroutier	800 m

### ÉCOLES

L'école du Sacré-Cœur de Glons	1286 m
Ecole Saint-Joseph	2318 m



### POINTS D'INTÉRÊTS

<b>Réparation de voiture</b>	362 m
Quatra depot Liège (graisses et huiles de friture...)	
<b>Nourriture</b>	370 m
Vancrayebeck / Dominique	
<b>Épicerie ou supermarché</b>	379 m
Boucherie-Traiteur Saint-Laurent	
<b>Supermarché</b>	391 m
Intermarché Bassenge	
<b>Entrepreneur général</b>	510 m
J.P.L. Construction	
<b>Médecin</b>	935 m
Dr Claire Boveroux	
<b>Supermarché</b>	1056 m
Spar	
<b>Nourriture</b>	1314 m
Artisan Du Saumon (L') Vinken	

## Plan situation



🏠 Vanesse Immobilière  
📍 Rue Thier d'Oupeye 26,  
4683 Vivegnis  
✉ info@vanesse.be  
☎ +32 4 240 15 20  
☎ +32 4 240 15 25  
🌐 <http://www.vanesse.be>  
IPI 508.137

👤 Jonathan BECKERS  
✉ jonathanbeckers@vanesse.be  
☎ +32 494 48 66 66  
Jonathan  
BECKERS



Loi anti-blanchiment et RGPD :  
responsable : Déborah VANESSE

# IMMOBILIERE VANESSE

04/240.15.20

#

www.vanesse.be  
**A VENDRE**



FAITES APPEL À L'IMMOBILIÈRE VANESSE  
ET VOTRE TRANSACTION IMMOBILIÈRE  
DEVIENDRA UN BON SOUVENIR !

SPRL IMMOBILIERE VANESSE

Thier d'Oupeye, 26 - 4683 VIVEGNIS  
& Avenue du Pont, 21 - 4600 VISE

Tél : 04/240-15-20 | Fax : 04/240-15-25  
E-mail : vanesse@vanesse.be

N° d'entreprise : BE0879.570.363  
Agréé IPI n°508.137

HEURES D'OUVERTURE :

Bureau OUPEYE:  
du lundi au vendredi de 8H30 à 12H et de 13H à 17H30

Bureau VISE:  
du lundi au vendredi de 9H00 à 12H00 + le mercredi de  
13 h à 18 h et le samedi de 10H00 à 15H00

+ à tout autre moment sur RDV



Notre réputation repose sur la satisfaction de nos clients.  
Elle reste notre meilleure publicité, et le nombre de biens vendus le confirme.  
Notre agence est spécialisée dans le courtage (vente et location) depuis 1988.



Achetez, Vendez ou louez en toute sécurité,  
notre équipe de 12 professionnels vous conseille et vous accompagne  
dans les démarches administratives et juridiques.

## VOUS N'AVEZ PAS ENCORE TROUVÉ LE BIEN QUI VOUS CORRESPOND ?

Prenez rendez-vous avec notre équipe administrative qui vous guidera dans votre recherche.

[www.vanesse.be](http://www.vanesse.be)