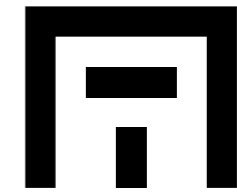


places de parking



NIN 21 E unité 15

version B
date 14-11-2022
échelle 1:750

promoteur

BVI.EU
prins boudewijnlaan 7c/bus 0201
2550 Kontich

+32 (0)3 355 09 09
info@bvi.eu



informations sur le projet

Construction d'un parc d'activité économique mixte composé de bureaux et unités PME/PMI
Avenue Robert Schuman
1400 Nivelles



architecte

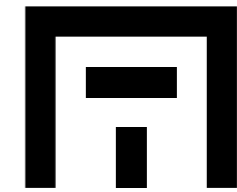
mortelmans van tricht architecten
hospitaalplein 11/002
2018 antwerpen

+32 3 321 45 41
info@mortelmansvantricht.be





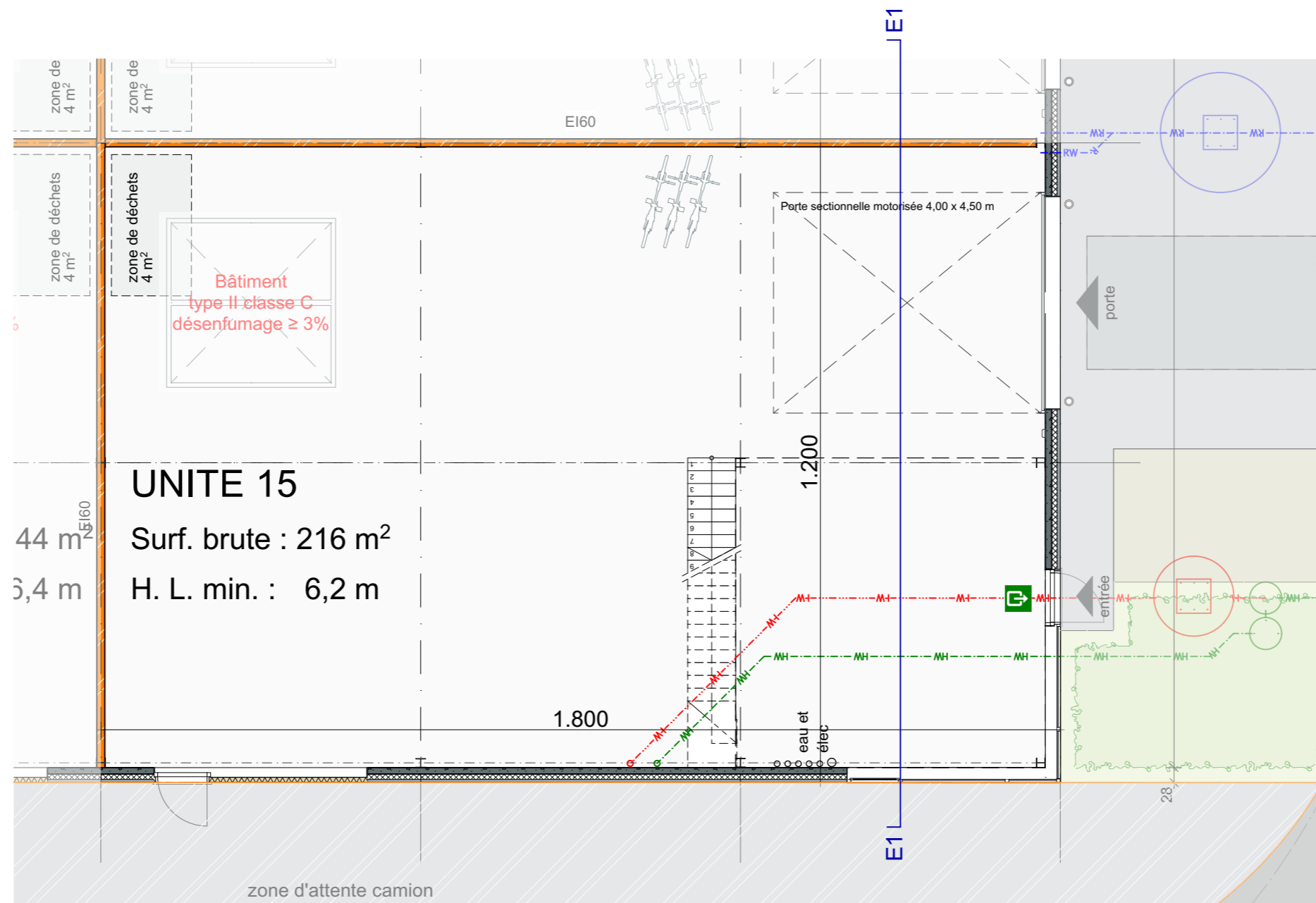
plan Rdc



NIN 21 E unité 15

version B
date 14-11-2022
échelle 1:100

implantation 1/2500



promoteur

BVI.EU
prins boudewijnlaan 7c/bus 0201
2550 Kontich

+32 (0)3 355 09 09
info@bvi.eu



informations sur le projet

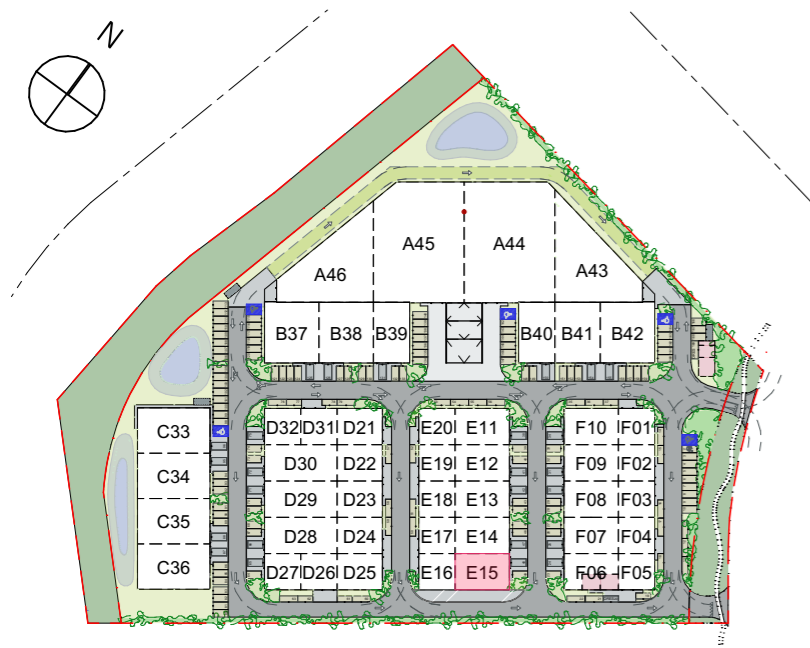
Construction d'un parc d'activité économique mixte composé de bureaux et unités PME/PMI
Avenue Robert Schuman
1400 Nivelles



architecte

mortelmans van tricht architecten
hospitaalplein 11/002
2018 antwerpen

+32 3 321 45 41
info@mortelmansvantricht.be



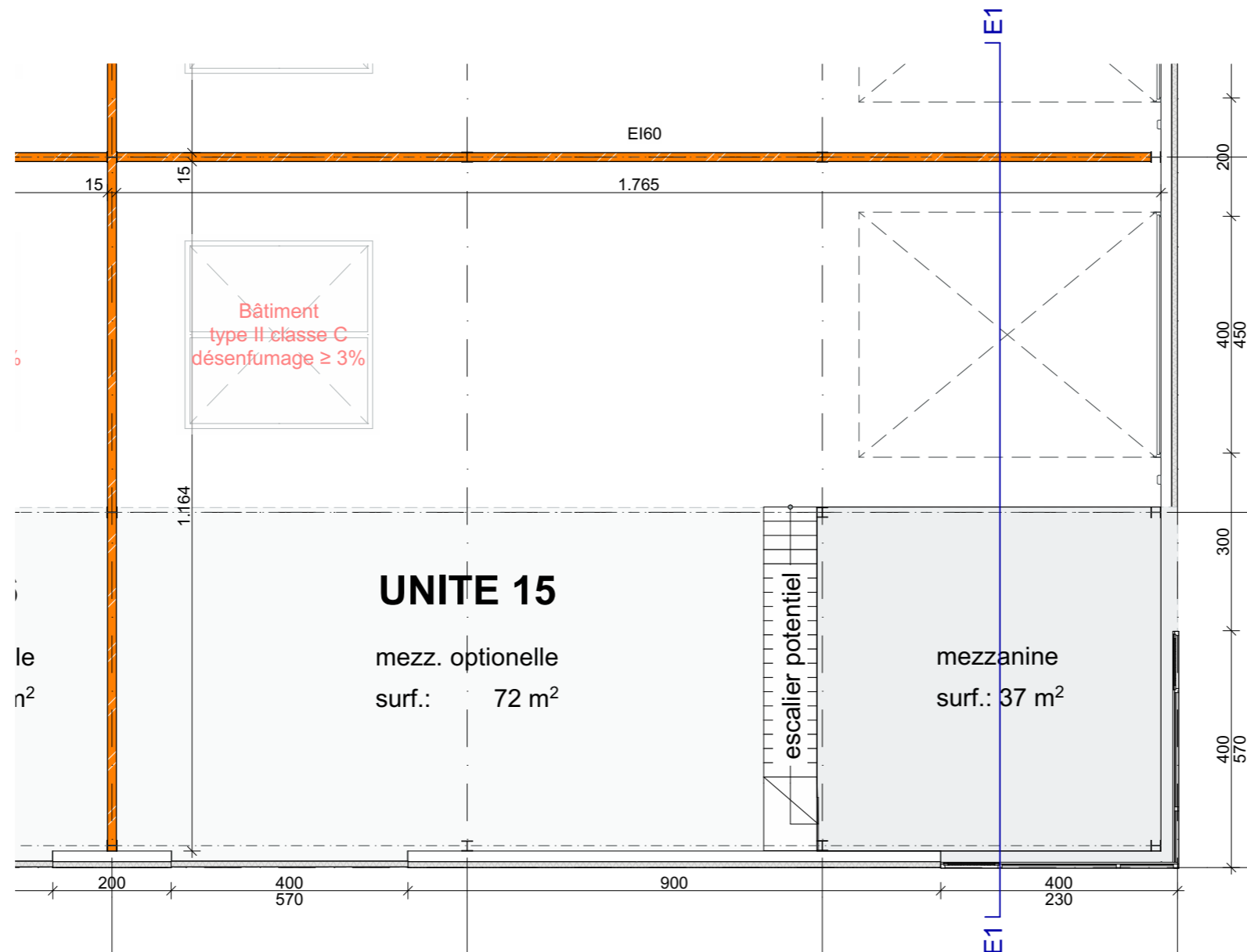
plan mezzanine



NIN 21
E unité 15

version B
date 14-11-2022
échelle 1:100

implantation 1/2500



promoteur

BVI.EU
prins boudewijnlaan 7c/bus 0201
2550 Kontich

+32 (0)3 355 09 09
info@bvi.eu



informations sur le projet

Construction d'un parc d'activité économique mixte composé de bureaux et unités PME/PMI
Avenue Robert Schuman
1400 Nivelles



architecte

mortelmans van tricht architecten
hospitaalplein 11/002
2018 antwerpen

+32 3 321 45 41
info@mortelmansvantricht.be



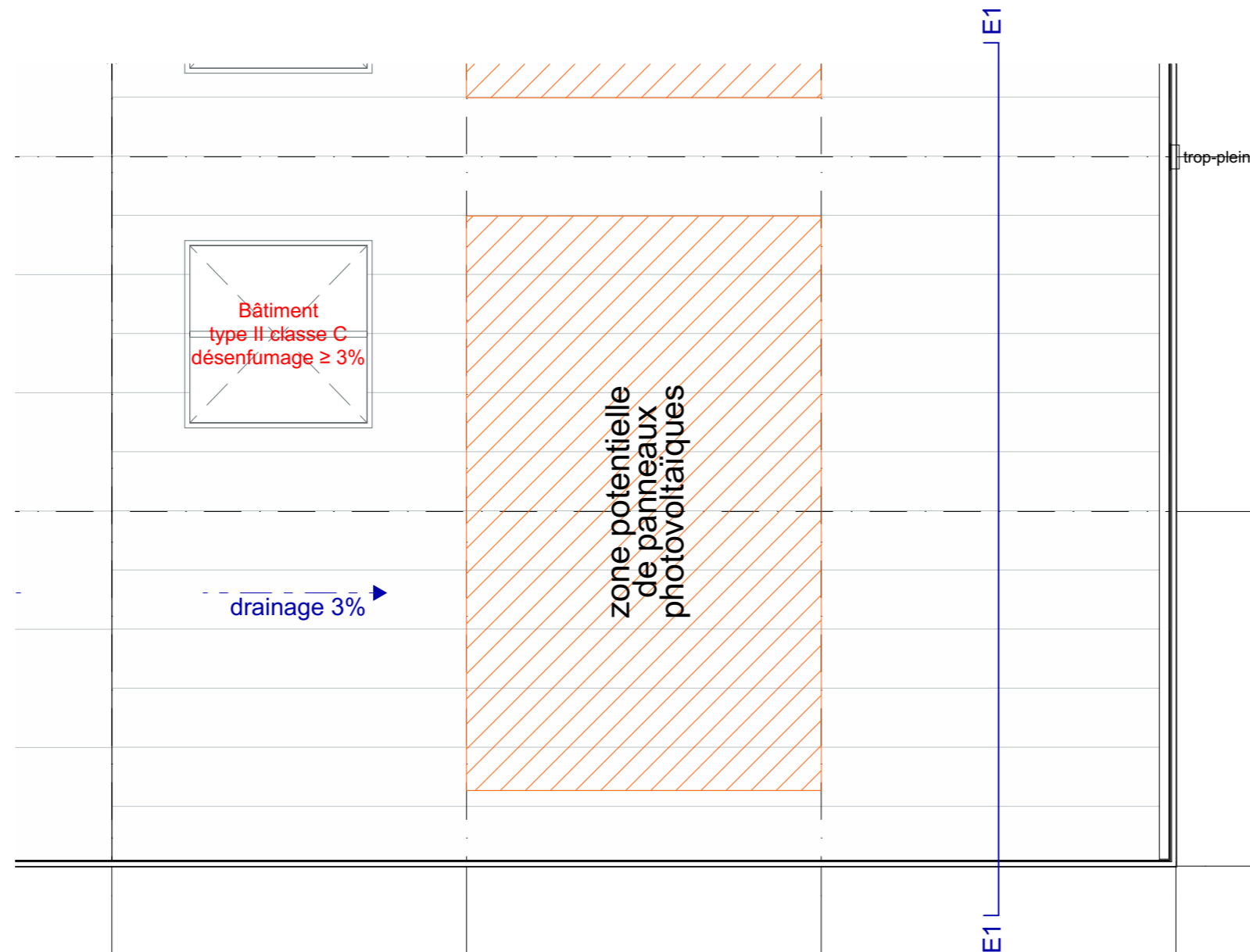
plan toiture



NIN 21
E unité 15

version B
date 14-11-2022
échelle 1:100

implantation 1/2500



promoteur

BVI.EU
prins boudewijnlaan 7c/bus 0201
2550 Kontich

+32 (0)3 355 09 09
info@bvi.eu



informations sur le projet

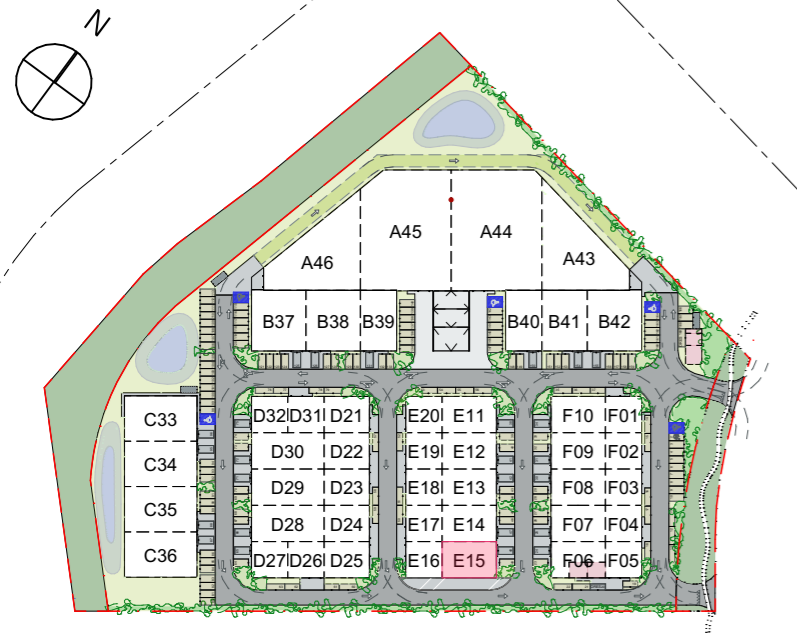
Construction d'un parc d'activité économique mixte composé de bureaux et unités PME/PMI
Avenue Robert Schuman
1400 Nivelles



architecte

mortelmans van tricht architecten
hospitaalplein 11/002
2018 antwerpen

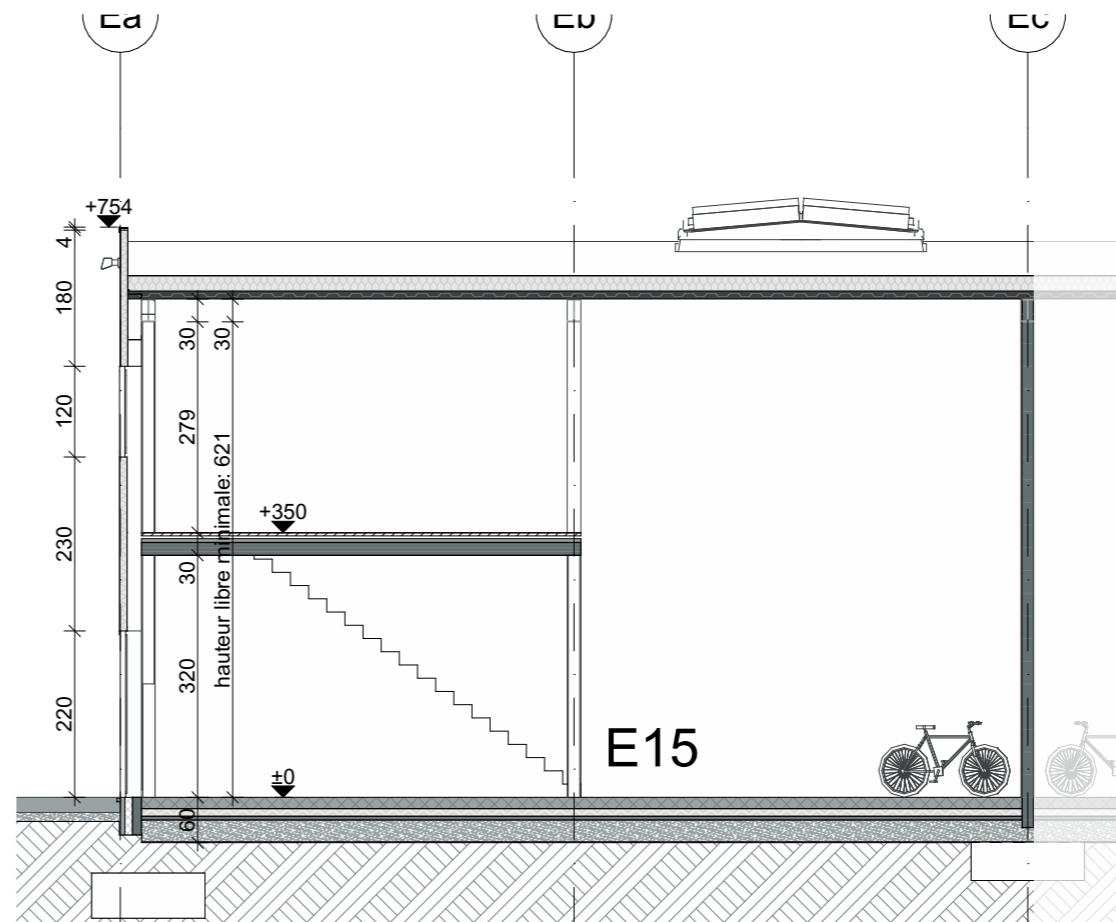
+32 3 321 45 41
info@mortelmansvantricht.be



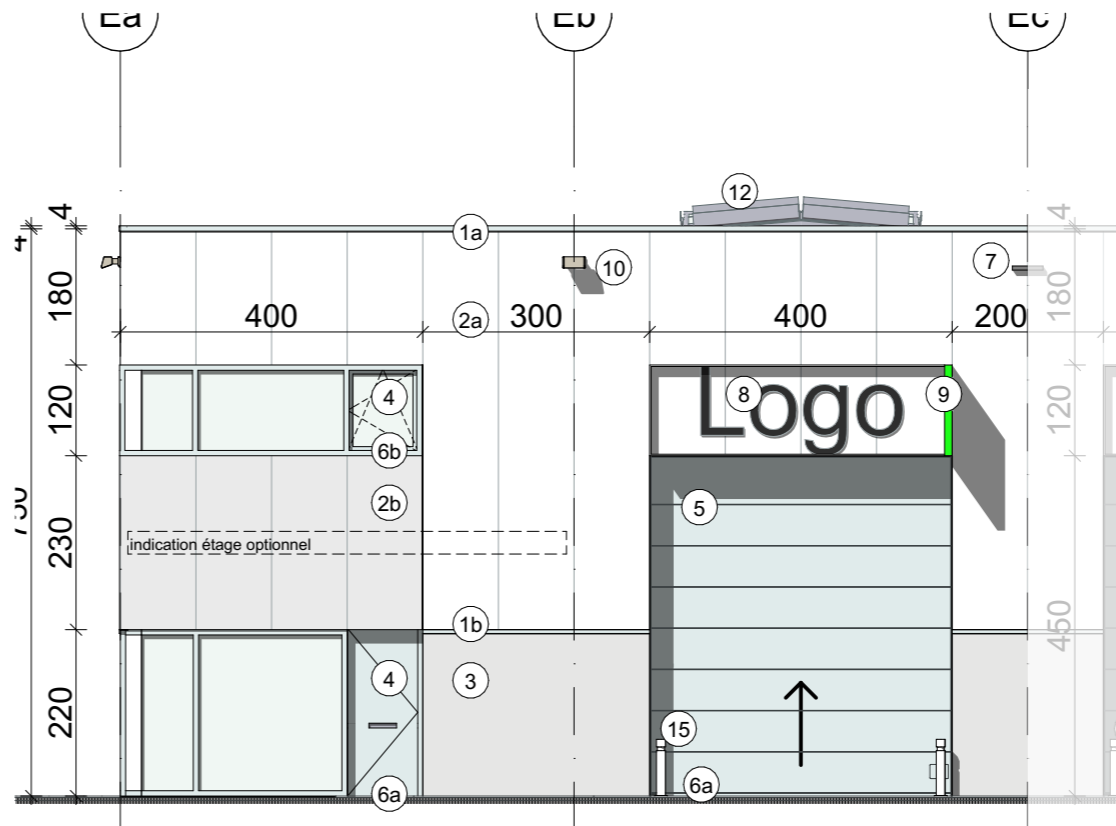
implantation 1/2500

légende façades	
1a.	profil de couvre-mur en aluminium, gris clair
1b.	plaque murale en aluminium, gris clair
1c.	profilé Z en aluminium, gris clair
2a.	panneaux sandwich isolés, gris clair ou blanc
2b.	panneaux sandwich isolés, gris clair ou blanc
3.	sous-bassement en béton préfabriqué isolé, gris clair ou blanc
4.	menuiserie extérieure en aluminium, gris clair ou blanc
5.	portes sectionnelles, gris clair ou blanc
6a.	seuil en pierre bleue
6b.	seuil en aluminium gris clair ou blanc
7.	trop plein
8.	logo
9.	numéro de bâtiment avec éclairage
10.	éclairage
11.	lucarne/ coupole
12.	trappe à désenfumage
13.	pare-soleil verticales en aluminium gris clair ou blanc
14.	éléments béton ou cassette métallique de teinte gris clair ou blanche
15.	poteaux de protection

façades / coupe



coupe



façade avant



NIN 21
E unité 15

version B
date 14-11-2022
échelle 1:100

promoteur

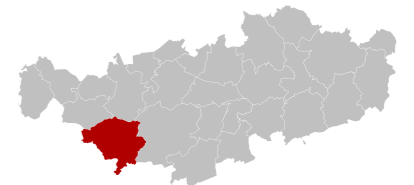
BVI.EU
prins boudewijnlaan 7c/bus 0201
2550 Kontich

+32 (0)3 355 09 09
info@bvi.eu



informations sur le projet

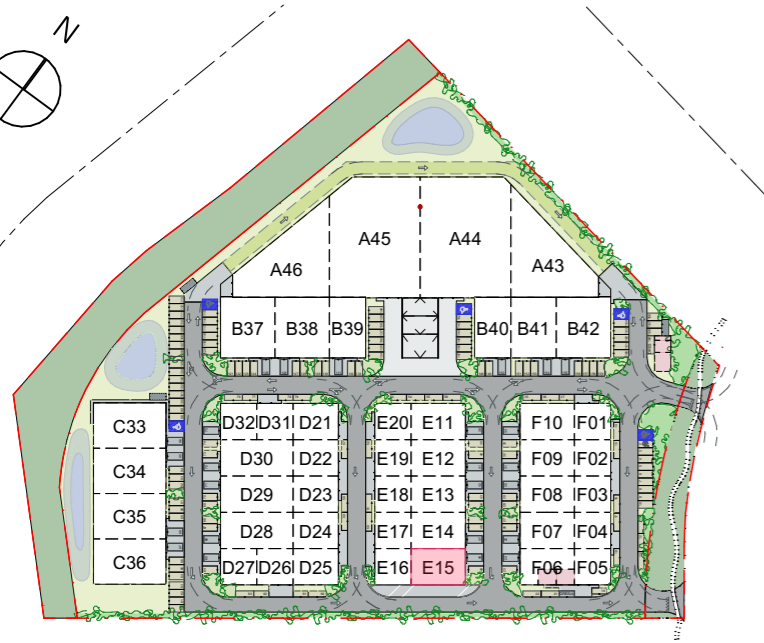
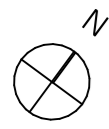
Construction d'un parc d'activité économique mixte composé de bureaux et unités PME/PMI
Avenue Robert Schuman
1400 Nivelles



architecte

mortelmans van tricht architecten
hospitaalplein 11/002
2018 antwerpen

+32 3 321 45 41
info@mortelmansvantricht.be



façades

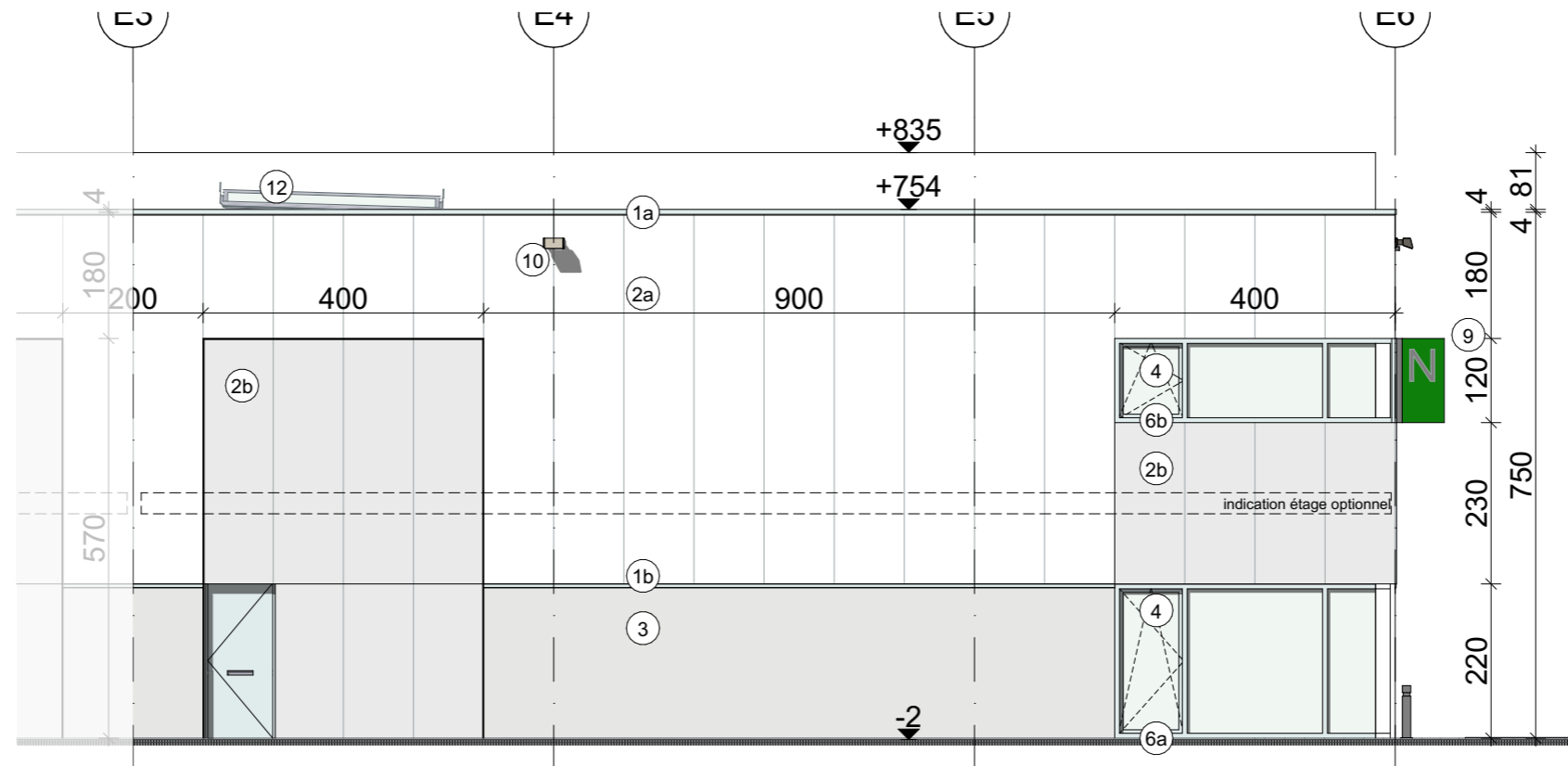


NIN 21 E unité 15

version B
date 14-11-2022
échelle 1:100

implantation 1/2500

légende façades	
1a.	profil de couvre-mur en aluminium, gris clair
1b.	plaque murale en aluminium, gris clair
1c.	profilé Z en aluminium, gris clair
2a.	panneaux sandwich isolés, gris clair ou blanc
2b.	panneaux sandwich isolés, gris clair ou blanc
3.	sous-bassement en béton préfabriqué isolé, gris clair ou blanc
4.	menuiserie extérieure en aluminium, gris clair ou blanc
5.	portes sectionnelles, gris clair ou blanc
6a.	seuil en pierre bleue
6b.	seuil en aluminium gris clair ou blanc
7.	trop plein
8.	logo
9.	numéro de bâtiment avec éclairage
10.	éclairage
11.	lucarne/ coupole
12.	trappe à désenfumage
13.	pare-soleil verticales en aluminium gris clair ou blanc
14.	éléments béton ou cassette métallique de teinte gris clair ou blanche
15.	poteaux de protection



façade gauche

promoteur

BVI.EU
prins boudewijnlaan 7c/bus 0201
2550 Kontich

+32 (0)3 355 09 09
info@bvi.eu



informations sur le projet

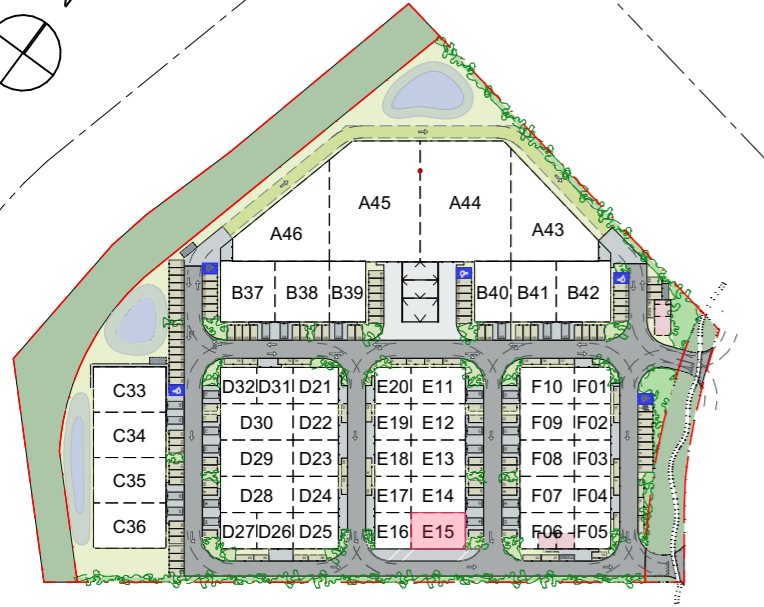
Construction d'un parc d'activité économique mixte composé de bureaux et unités PME/PMI
Avenue Robert Schuman
1400 Nivelles



architecte

mortelmans van tricht architecten
hospitaalplein 11/002
2018 antwerpen

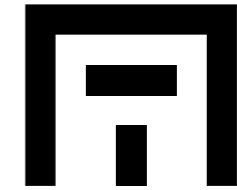
+32 3 321 45 41
info@mortelmansvantricht.be



implantation 1/2500

légende façades	
1a.	profil de couvre-mur en aluminium, gris clair
1b.	plaque murale en aluminium, gris clair
1c.	profilé Z en aluminium, gris clair
2a.	panneaux sandwich isolés, gris clair ou blanc
2b.	panneaux sandwich isolés, gris clair ou blanc
3.	sous-bassement en béton préfabriqué isolé, gris clair ou blanc
4.	menuiserie extérieure en aluminium, gris clair ou blanc
5.	portes sectionnelles, gris clair ou blanc
6a.	seuil en pierre bleue
6b.	seuil en aluminium gris clair ou blanc
7.	trop plein
8.	logo
9.	numéro de bâtiment avec éclairage
10.	éclairage
11.	lucarne/ coupole
12.	trappe à désenfumage
13.	pare-soleil verticales en aluminium gris clair ou blanc
14.	éléments béton ou cassette métallique de teinte gris clair ou blanche
15.	poteaux de protection

façade modulable



NIN 21
E unité 15

version B
date 14-11-2022
échelle 1:100

promoteur

BVI.EU
prins boudewijnlaan 7c/bus 0201
2550 Kontich

+32 (0)3 355 09 09
info@bvi.eu



informations sur le projet

Construction d'un parc d'activité économique mixte composé de bureaux et unités PME/PMI
Avenue Robert Schuman
1400 Nivelles

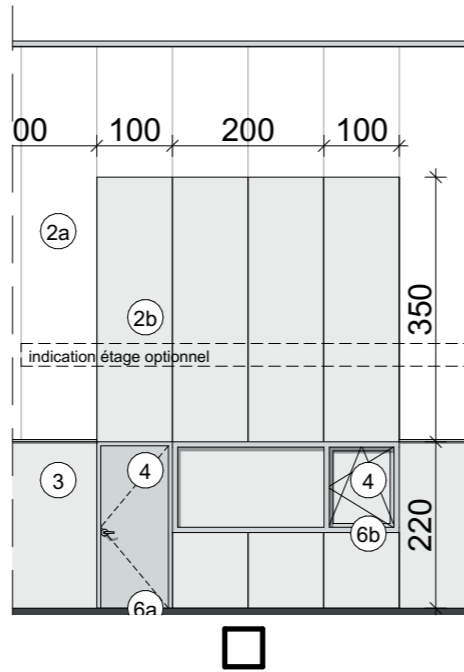


architecte

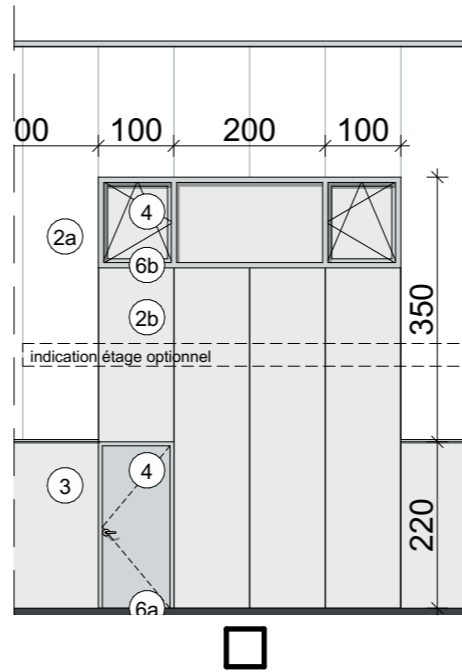
mortelmans van tricht architecten
hospitaalplein 11/002
2018 antwerpen

+32 3 321 45 41
info@mortelmansvantricht.be

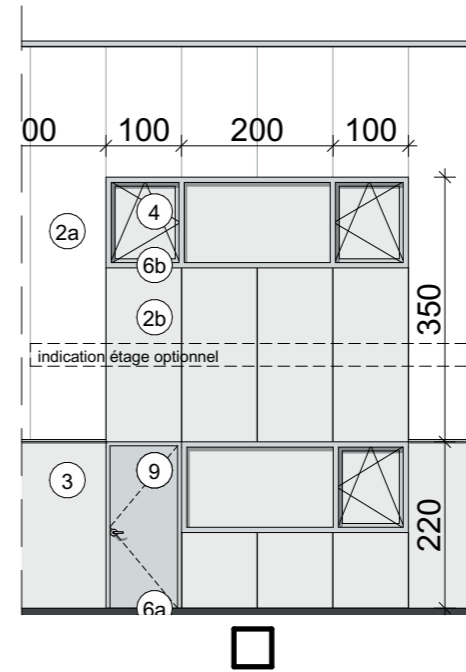
VARIANTE B



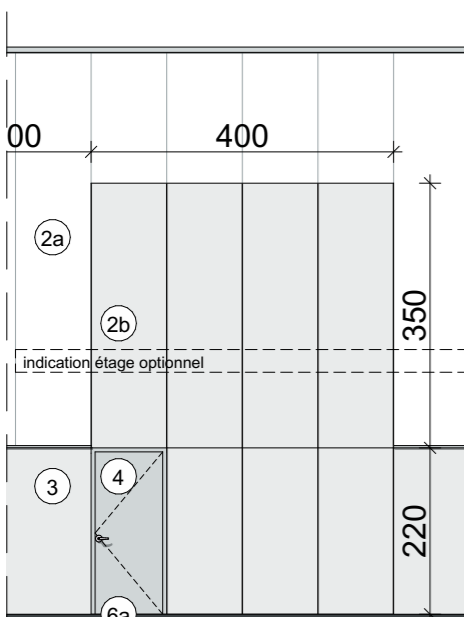
VARIANTE C



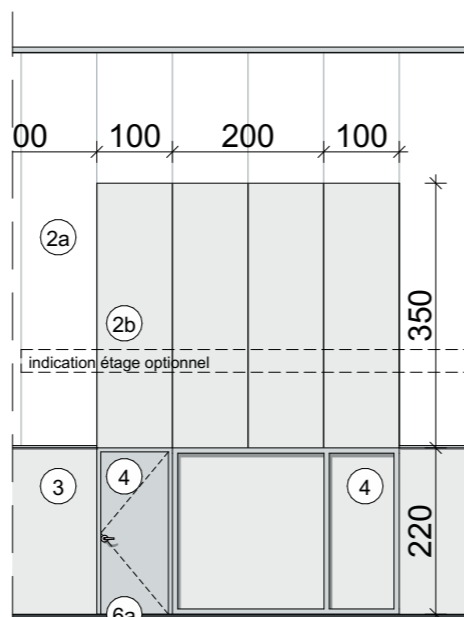
VARIANTE D



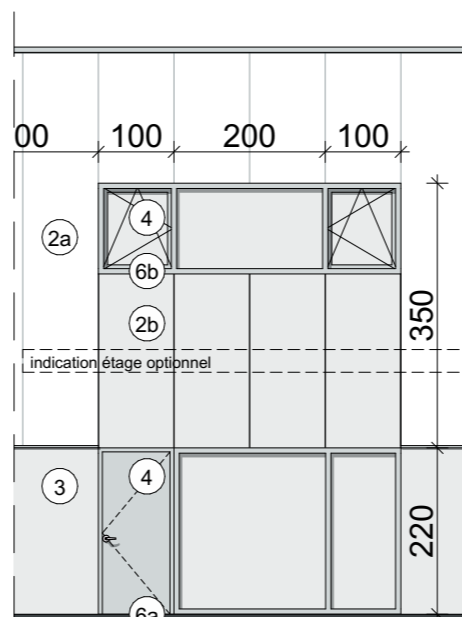
BASE



VARIANTE E



VARIANTE F



VARIANTE G

