



**250 000 €**

# Réf. JemeppesurSambreFondCuves20  
Rue du Fond des Cuves 20 - 5190 Jemeppe-sur-sambre



222 m<sup>2</sup>



3



1

**CASULA SPRL**

+32 84 77 00 43 - mail : [info@easyhome-immo.be](mailto:info@easyhome-immo.be)

Borchamps 24 --- 6900 Marche-en-Famenne

TVA : BE 0669 936 537 - IPI 509.677

## Coordonnées du bien

Rue	Rue du Fond des Cuves
N°	20
CP	5190
Ville	Jemeppe-sur-sambre
Pays	Belgique
Latitude	50.475571
Longitude	4.656237



## PARCELLE - DIMENSIONS ET AMÉNAGEMENTS

↖ Orientation façade avant	Nord
↘ Déclivité	
▶ Largeur de la façade	9.00 m
▶ Surface bâtie au sol	220.00 m <sup>2</sup>
▶ Profondeur de la parcelle	128 m
▶ Surface de la parcelle	2552.00 m <sup>2</sup>
▶ Largeur de la parcelle	1.00 m

Informations provenant du site du cadastre



## Description globale du bien

Etat général	Bon
Surface habitable	189 m <sup>2</sup>
Surface totale	222 m <sup>2</sup>
Nombre de façades	4
Nombre d'étages	2
Nombre de pièces	13
Nombre de chambre(s)	3
Nombre de salle de bains	1
	Maison
Garage	1 place(s)



## Descriptif extérieur

Jardin (terrain arrière)	1
Jardin (terrain gauche)	1
Terrasse (terrain arrière)	23 m <sup>2</sup>
	Sol pierre bleue

## Aménagement intérieur

Rez-de-chaussée	113 m <sup>2</sup>
Séjour, cuisine, véranda, bureau, garage, wc	
1er étage	69 m <sup>2</sup>
Chambre 1, chambre 2, chambre 3, salle de bains, escalier	
Sous-sol	40 m <sup>2</sup>
Cave 1, cave 2, buanderie	

Rez-de-chaussée

Séjour

 superficie : 38.04 m<sup>2</sup>

Longueur : 9.70 m

Largeur : 4.24 m

<b>Porte</b>		<b>Éclairage</b>	Point lumineux au plafond
Type battante		<b>Chauffage</b>	
Matière bois		Radiateur(s)	
<b>Fenêtre</b>	Châssis bois double vitrage type oscillo-battants	Poêle à pellet	
<b>Sol</b>	Parquet flottant	<b>Prise(s) électrique(s)</b>	8
<b>Hauteur sous-plafond</b>	2.72 m		

Rez-de-chaussée

Cuisine



 superficie : 15.27 m<sup>2</sup>

Longueur : 4.52 m

Largeur : 3.61 m

**Hauteur sous-plafond**

2.50 m

**Prise(s) électrique(s)**

4

**Accès**

Terrasse

**Évier**

Double

Avec égouttoir

Matière inox

**Plaque de cuisson**

Type vitrocéramique

De la marque AEG

**Hotte**

Type hotte intégrée

Évacuation extérieure

De la marque Electrolux

**Frigo**

Type encastré avec congélateur

De la marque Friac

**Four**

Type électrique

De la marque AEG

**Porte**

Type battante

Matière bois vitrée

Vitrage double

**Fenêtre**

Châssis bois double vitrage  
type oscillo-battants

**Sol**

Carrelage

**Éclairage**

Point lumineux au plafond

**Chauffage**

Radiateur(s)

Rez-de-chaussée

Véranda

 superficie : 16.23 m<sup>2</sup>

Longueur : 4.31 m

Largeur : 3.78 m

**Accès****Fenêtre****Sol****Hauteur sous-plafond**

Terrasse

Châssis bois double vitrage type  
porte-fenêtre sans ouverture

Carrelage

3.07 m

**Éclairage****Chauffage****Prise(s) électrique(s)**

Point lumineux mural

Radiateur(s)

2

Rez-de-chaussée

Bureau

 superficie : 10.36 m<sup>2</sup>

Longueur : 4.60 m

Largeur : 2.62 m

<b>Fenêtre</b>	Châssis bois double vitrage type sans ouverture	<b>Chauffage</b>	Radiateur(s)
<b>Sol</b>	Carrelage	<b>Prise(s) électrique(s)</b>	3
<b>Hauteur sous-plafond</b>	2.15 m	<b>Prise télédistribution</b>	Oui
<b>Éclairage</b>	Point lumineux mural	<b>Prise téléphone</b>	Oui

Rez-de-chaussée

Garage

 superficie : 31.46 m<sup>2</sup>

Longueur : 5.66 m

Largeur : 5.56 m

**Accès** Jardin**Nombre de voitures** 1**Porte**

Type battante

Matière bois

Volets type électrique matière pvc

**Fenêtre**

Châssis type sans ouverture matière bois

Vitrage simple

**Sol** Béton**Hauteur sous-plafond** 2.40 m**Prise(s) électrique(s)** 1



Rez-de-chaussée

Wc

 superficie : 1.24 m<sup>2</sup>

Longueur : 1.32 m

Largeur : 0.93 m

WC

Classique

Hauteur sous-plafond

2.10 m

Lavabo

Simple

Éclairage

Point lumineux mural

Sol

Carrelage

1er étage

Chambre 1



 superficie : 16.22 m<sup>2</sup>

Longueur : 4.52 m

Largeur : 3.58 m

**Fenêtre**

Châssis bois double vitrage type battants

**Éclairage**

Point lumineux au plafond

**Sol**

Parquet flottant

**Chauffage**

Radiateur électrique

**Hauteur sous-plafond**

2.30 m

**Prise(s) électrique(s)**

4

1er étage

Chambre 2

 superficie : 19.39 m<sup>2</sup>

Longueur : 4.75 m

Largeur : 4.31 m

**Fenêtre**

Châssis bois double vitrage type battants

**Éclairage**

Point lumineux au plafond

**Sol**

Tapis plain

**Chauffage**

Radiateur électrique

**Hauteur sous-plafond**

2.30 m

**Prise(s) électrique(s)**

3

1er étage

Chambre 3

 superficie : 13.32 m<sup>2</sup>

Longueur : 4.68 m

Largeur : 3.08 m

**Fenêtre**Châssis bois double vitrage type  
oscillo-battants fenêtre de toit**Éclairage**

Point lumineux au plafond

**Sol**

Parquet

**Chauffage**

Radiateur électrique

**Hauteur sous-plafond**

2.31 m

**Prise(s) électrique(s)**

2

1er étage

Salle de bains



 superficie : 14.76 m<sup>2</sup>

Longueur : 4.10 m

Largeur : 3.77 m

**Hauteur sous-plafond** 2.31 m  
**Prise(s) électrique(s)** 3  
**Douche** Cabine  
**Baignoire** 1  
**WC** Classique

**Lavabo**  
**Fenêtre**  
**Éclairage**  
**Chauffage**  
**Sol**

Simple  
 Châssis bois double vitrage type  
 oscillo-battants  
 Point lumineux au plafond  
 Radiateur électrique  
 Parquet flottant

Sous-sol

Cave 1

 superficie : 16.85 m<sup>2</sup>

Longueur : 4.79 m

Largeur : 3.51 m

Sol	Béton	Prise(s) électrique(s)	1
Hauteur sous-plafond	1.70 m	Escalier	
Type de plafond	Voussettes	Matériaux béton	
Éclairage	Point lumineux au plafond	Type 1/4 tournant	

Sous-sol

Cave 2

 superficie : 15.89 m<sup>2</sup>

Longueur : 4.57 m

Largeur : 3.47 m

Sol	Béton
Hauteur sous-plafond	1.70 m
Type de plafond	Voussettes
Éclairage	Point lumineux au plafond

Sous-sol

Buanderie

 superficie : 7.04 m<sup>2</sup>

Longueur : 3.16 m

Largeur : 2.22 m

**Évier**

Simple  
Avec égouttoir  
Matière inox

**Sol**

Hauteur sous-plafond  
Éclairage  
Prise(s) électrique(s)

**Carrelage**

1,72 m  
Point lumineux mural  
4



## Autres

### 1ER ÉTAGE - ESCALIER

 superficie : 5.27 m<sup>2</sup>

Longueur : 4.66 m

Largeur : 1.75 m

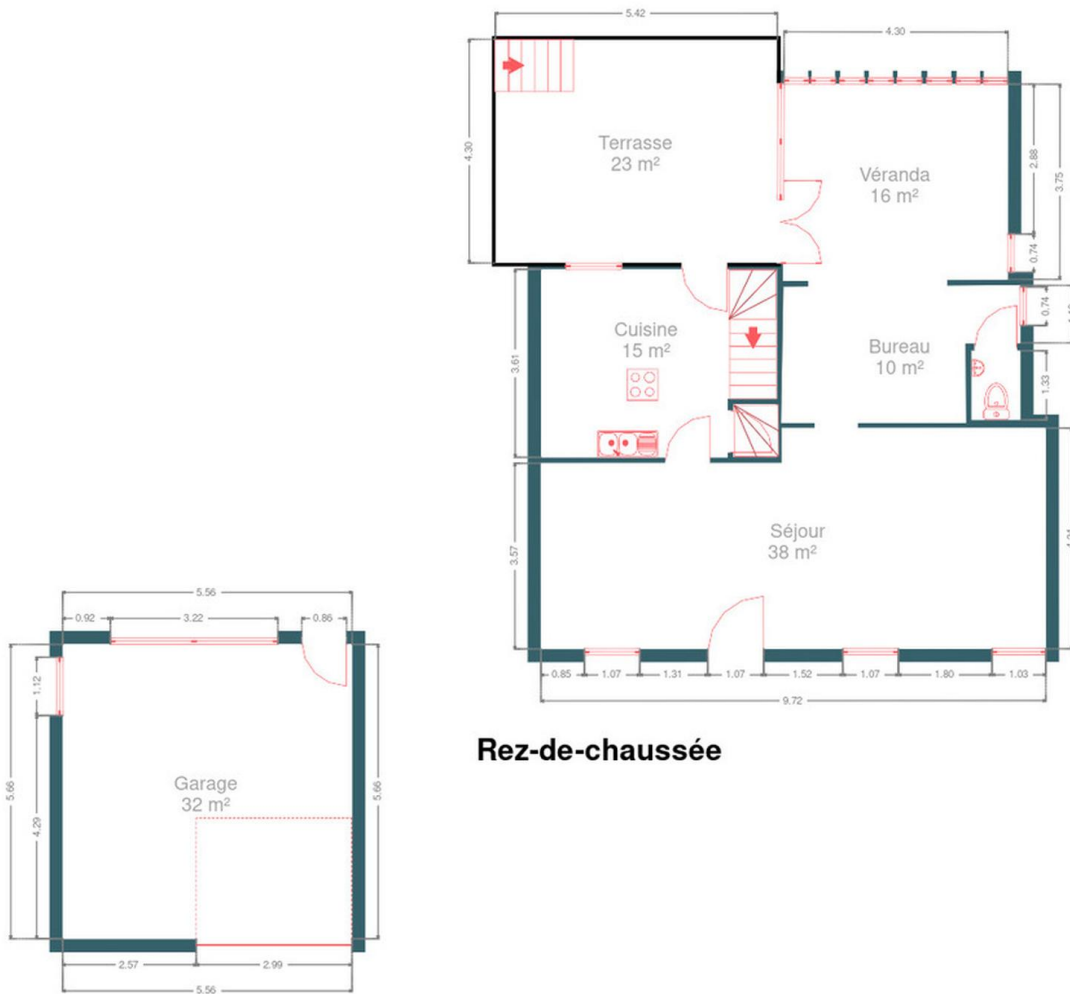
## RÉCAPITULATIF DES MÉTRÉS

Rez-de-chaussée	Longueur	Largeur	Superficie
Séjour	9.70 m	4.24 m	38.04 m <sup>2</sup>
Cuisine	4.52 m	3.61 m	15.27 m <sup>2</sup>
Véranda	4.31 m	3.78 m	16.23 m <sup>2</sup>
Bureau	4.60 m	2.62 m	10.36 m <sup>2</sup>
Garage	5.66 m	5.56 m	31.46 m <sup>2</sup>
Wc	1.32 m	0.93 m	1.24 m <sup>2</sup>
1er étage	Longueur	Largeur	Superficie
Chambre 1	4.52 m	3.58 m	16.22 m <sup>2</sup>
Chambre 2	4.75 m	4.31 m	19.39 m <sup>2</sup>
Chambre 3	4.68 m	3.08 m	13.32 m <sup>2</sup>
Salle de bains	4.10 m	3.77 m	14.76 m <sup>2</sup>
Escalier	4.66 m	1.75 m	5.27 m <sup>2</sup>
Sous-sol	Longueur	Largeur	Superficie
Cave 1	4.79 m	3.51 m	16.85 m <sup>2</sup>
Cave 2	4.57 m	3.47 m	15.89 m <sup>2</sup>
Buanderie	3.16 m	2.22 m	7.04 m <sup>2</sup>
<b>Total</b>			<b>221.34 m<sup>2</sup></b>

Plan - Sous-sol

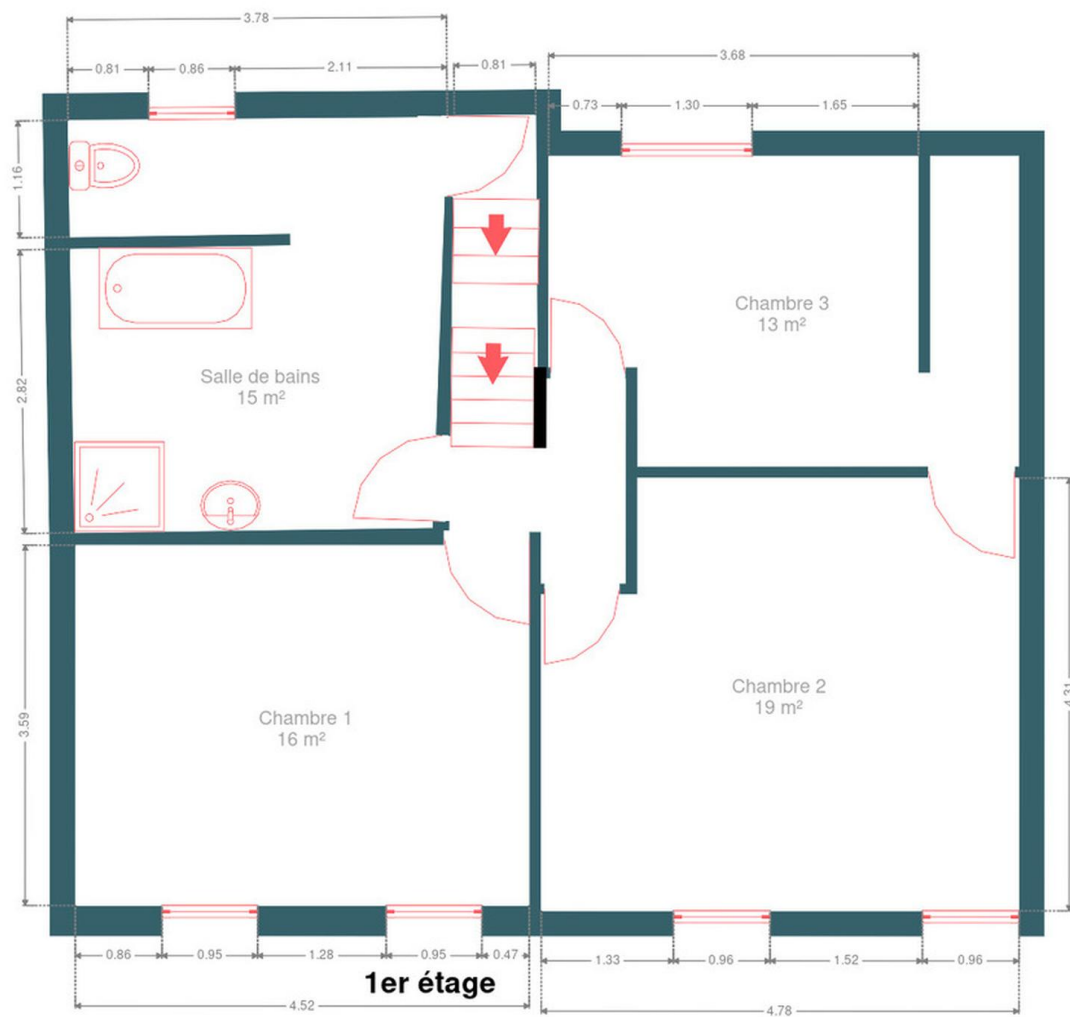


Plan - Rez-de-chaussée



Rez-de-chaussée

Plan - 1er étage



## Extérieur

---



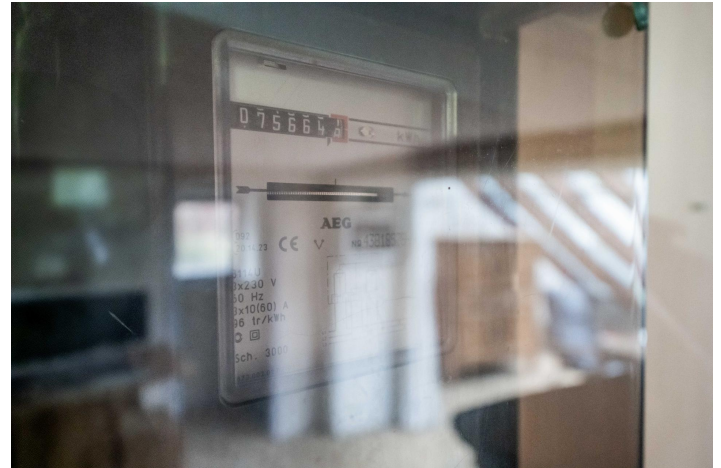
Extérieur

---



## Technique

<b>Zingueries</b>	Matériaux zinc
<b>Couverture</b>	Tuiles
<b>Matériaux façade</b>	Pierre
<b>Etat</b>	Bon
<b>Châssis</b>	
Matière bois	
Vitrage double	
<b>Chauffe-eau</b>	
Marque vaillant	
Nombre de litres 150	
<b>Compteur électrique</b>	Mono-horaire
<b>Chauffage</b>	
Type central	
Nature mazout	
Radiator(s)	
Viessmann	
Thermostat d'ambiance	
<b>TV</b>	Prise tv
<b>Téléphone</b>	Oui
<b>Internet</b>	Câble
<b>Citerne mazout</b>	
Apparente	
Capacité 2500 L	





## Description détaillée de l'environnement

### MOBILITÉ

Arrêt de bus	180 m
Accès ferroviaire	2700 m
Accès autoroutier	3000 m

### ÉCOLES

Ecole St Joseph	1205 m
Ecole St François	2919 m



### POINTS D'INTÉRÊTS

Agence d'assurance BCD ASSURANCES	425 m
Agence de Voyage	738 m
Amicale Des Loisirs Du Cheminot	
Dentiste Cabinet Dentaire Rousseau	952 m
Entrepreneur général Vanrossomme Construction	964 m
Santé Cabinet Dentaire Savoini	1112 m
Magasin Legrand Ronald	1266 m
Pharmacie Pharmanadine	1390 m
Grotte de Spy	1392 m

## Plan situation



- 🏠 EasyHome
- 📍 Borchamps 24, 6900 Marche-en-Famenne
- ✉ info@easyhome-immo.be
- ☎ +32 84 77 00 43
- 🌐 <https://www.easyhome-immo.be/>
- 📄 N° IPI : 509.677

- 👤 Bruno PODZIUKAS
- ✉ bruno@easyhome-immo.be
- ☎ +32 497 55 12 35
- Bruno  
PODZIUKAS