



## TE KOOP - *Hollebeek 248*

Rue Hollebeek 248 1630 - Linkebeek

**630 000 €**



*Bruxelles Nord*



+32 2 315 51 71

[bruxelles.nord@weinvest.be](mailto:bruxelles.nord@weinvest.be)

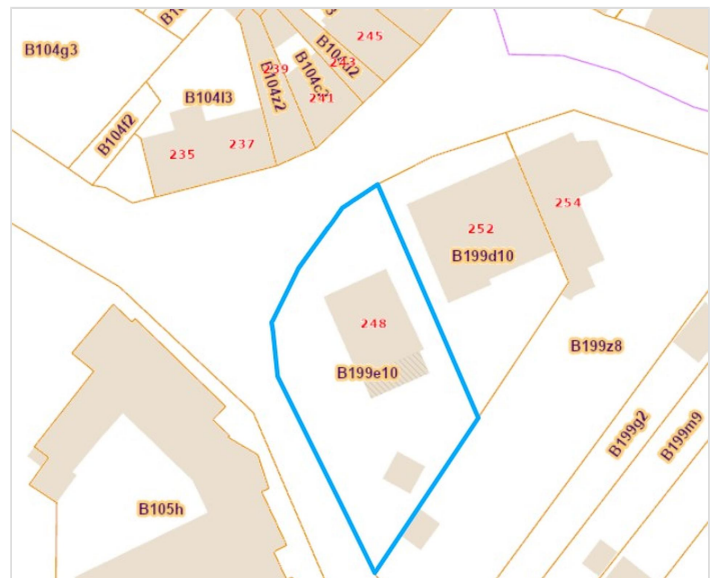


## Adresgegevens

Rue Hollebeek 248  
1630 Linkebeek

## Perceeloppervlakte

Breedte van de gevel	<b>9.00 m</b>
Diepte verkaveling	<b>32 m</b>
Oppervlakte perceel	<b>576.00 m<sup>2</sup></b>
Breedte perceel	<b>22.00 m</b>
Oriëntatie	<b>Noord</b>



\*Informatie van de website van het kadaster

\* De oriëntatie van de gevel is in relatie tot de straat genomen.



### Team

+32 2 315 51 71  
bruxelles.nord@weinvest.be



## SAMENSTELLING VAN DE WONING

Algemene staat	<b>Goed</b>
Bewoonbare oppervlakte	<b>217 m<sup>2</sup></b>
Totale oppervlakte	<b>283 m<sup>2</sup></b>
Aantal gevels	<b>4 gevels</b>
Aantal verdiepingen	<b>2</b>
Aantal kamers	<b>21</b>
Aantal slaapkamers	<b>5</b>
Aantal badkamers	<b>1</b>
	<b>Maison</b>



### Team

+32 2 315 51 71  
bruxelles.nord@weinvest.be



## Buitenkant

Tuin (terrein achterzijde)

**Ingericht grasveld**

**Gesloten omheiningen hagen**

**Zuid**

**Geen**

Tuin (terrein rechts)

**Ingericht grasveld**

**West**

Tuin (terrein rechts)

**Geen**

Tuin (terrein links)

**Ingericht grasveld**

**Gesloten omheiningen zijpoort**

Parking

**Plaats(en) 1**

Parking (terrein voorzijde)

**Plaats(en) 1**

Terras (terrein achterzijde)

**51 m<sup>2</sup>**



### Team

+32 2 315 51 71  
 bruxelles.nord@weinvest.be



## BINNENKANT

Benedenverdieping **75 m<sup>2</sup>**

**Inkomhal, zitkamer, eetkamer, keuken, toilet 1, trap**

1ste verdieping **75 m<sup>2</sup>**

**Nachthal, slaapkamer 1, slaapkamer 2, slaapkamer 3, slaapkamer 4, badkamer, toilet 2**

2de verdieping **56 m<sup>2</sup>**

**Slaapkamer 5, dressing, zolder**

Kelder **77 m<sup>2</sup>**

**Garage, kelder 1, kelder 2, kelderhal, wasplaats,**



*Team*

+32 2 315 51 71  
bruxelles.nord@weinvest.be

**Benedenverdieping - Inkomhal - 13.23 m<sup>2</sup>**Lengte : **6.08 m** - Breedte : **2.67 m**

Venster **Aluminium raamprofiel met  
dubbele beglazing type  
draaiend vast**

Trap **1**

Stopcontacten **1**

Plafondhoogte **2.7 m**

Verlichting **Aan de wand**

**Team**

+32 2 315 51 71  
bruxelles.nord@weininvest.be


**Benedenverdieping - Zitkamer - 29.76 m<sup>2</sup>**

 Lengte : **6.07 m** - Breedte : **4.89 m**

Toegang	<b>Terras</b>
Open op	<b>Eetkamer</b>
Deur	
	<b>Type opendraaiend</b>
	<b>Materiaal aluminium</b>
	<b>Beglazing enkel en dubbel raam</b>
Venster	<b>Aluminium raamprofiel met dubbele beglazing type draaiend rolluiken type elektrisch materiaal pvc</b>

Vloer	<b>Parketvloer</b>
Plafondhoogte	<b>2.7 m</b>
Verlichting	<b>Lichtpunt op het plafond</b>
Bijkomende verwarming	<b>Radiatoren</b>
Stopcontacten	<b>5</b>
Aansluiting kabeltelevisie	<b>Ja</b>
Telefoonaansluiting	<b>Ja</b>


**Team**

 +32 2 315 51 71  
 bruxelles.nord@weininvest.be


**Benedenverdieping - Eetkamer - 18.11 m<sup>2</sup>**

 Lengte : **4.63 m** - Breedte : **3.91 m**

Plafondhoogte	<b>2.7 m</b>
Stopcontacten	<b>4</b>
Open op	<b>Living</b>
Venster	<b>Aluminium raamprofiel met dubbele beglazing rolluiken type elektrisch materiaal pvc type draaiend</b>

Vloer	<b>Parketvloer</b>
Verlichting	<b>Lichtpunt op het plafond</b>
Bijkomende verwarming	<b>Radiatoren</b>


**Team**

 +32 2 315 51 71  
 bruxelles.nord@weinvest.be




**Benedenverdieping - Keuken - 11.51 m<sup>2</sup>**

 Lengte : **3.92 m** - Breedte : **2.93 m**

Plafondhoogte	<b>2.7 m</b>
Stopcontacten	<b>5</b>
Type	<b>Semi-uitgerust</b>
Toegang	<b>Terras</b>
Gootsteen	<b>Dubbel</b>
	<b>Met afdruiplaat</b>
Kookplaat	<b>Type gas</b>
	<b>Merk Siemens</b>
Dampkap	<b>Type onderbouwde dampkap</b>
	<b>Afvoer naar buiten</b>

Dampkap	<b>Merk Novy</b>
Afwasmachine	<b>Type ingebouwd</b>
	<b>Merk Miele</b>
Oven	<b>Type hetelucht</b>
	<b>Merk Siemens</b>
Deur	<b>Type opendraaiend</b>
	<b>Materiaal aluminium</b>
	<b>Beglazing enkel en dubbel raam</b>
Venster	<b>Aluminium raamprofiel met dubbele beglazing rolluiken type elektrisch materiaal pvc type vast</b>


**Team**

 +32 2 315 51 71  
 bruxelles.nord@weinvest.be


**1ste verdieping - Slaapkamer 1 - 17.23 m<sup>2</sup>**

 Lengte : **4.90 m** - Breedte : **3.51 m**

Venster	<b>Aluminium raamprofiel met dubbele beglazing type draaiend</b>	Bijkomende verwarming	<b>Radiatoren</b>
Vloer	<b>Vinyl</b>	Stopcontacten	<b>4</b>
Plafondhoogte	<b>2.6 m</b>	Telefoonaansluiting	<b>Ja</b>
Verlichting	<b>Lichtpunt op het plafond</b>		


**Team**

 +32 2 315 51 71  
 bruxelles.nord@weininvest.be


**1ste verdieping - Slaapkamer 2 - 14.02 m<sup>2</sup>**

 Lengte : **4.94 m** - Breedte : **2.94 m**

Venster	<b>Aluminium raamprofiel met dubbele beglazing type draaiend</b>
Vloer	<b>Vinyl</b>
Plafondhoogte	<b>2.6 m</b>

Verlichting	<b>Lichtpunt op het plafond</b>
Bijkomende verwarming	<b>Radiatoren</b>
Stopcontacten	<b>5</b>




**1ste verdieping - Slaapkamer 3 - 16.73 m<sup>2</sup>**

 Lengte : **4.60 m** - Breedte : **3.63 m**

Venster	<b>Aluminium raamprofiel met dubbele beglazing type draaiend</b>	Bijkomende verwarming	<b>Radiatoren</b>
Vloer	<b>Vinyl</b>	Opbergkast	<b>Draaideur</b>
Plafondhoogte	<b>2.6 m</b>	Stopcontacten	<b>2</b>
Verlichting	<b>Lichtpunt op het plafond</b>		


**Team**

 +32 2 315 51 71  
 bruxelles.nord@weininvest.be


**1ste verdieping - Slaapkamer 4 - 9.89 m<sup>2</sup>**

 Lengte : **3.96 m** - Breedte : **2.95 m**

Met gootsteen	<b>Ja</b>	Verlichting	<b>Lichtpunt op het plafond</b>
Venster	<b>Aluminium raamprofiel met dubbele beglazing type draaiend</b>	Bijkomende verwarming	<b>Radiatoren</b>
Vloer	<b>Vinyl</b>	Stopcontacten	<b>2</b>
Plafondhoogte	<b>2.6 m</b>		



*Team*  
 +32 2 315 51 71  
 bruxelles.nord@weininvest.be


**1ste verdieping - Badkamer - 5.01 m<sup>2</sup>**

 Lengte : **2.65 m** - Breedte : **1.88 m**

Plafondhoogte	<b>2.6 m</b>	Wastafel	<b>Enkelvoudig</b>
Stopcontacten	<b>1</b>	Venster	<b>Aluminium raamprofiel met dubbele beglazing type kiepend</b>
Luchtafvoerinstallatie	<b>Ja</b>	Verlichting	<b>Lichtpunt aan de wand op het plafond</b>
Badkuip	<b>1</b>	Bijkomende verwarming	<b>Radiatoren</b>
Bidet	<b>Ja</b>	Vloer	<b>Tegels</b>


**Team**

 +32 2 315 51 71  
 bruxelles.nord@weinvest.be


**2de verdieping - Slaapkamer 5 - 36.57 m<sup>2</sup>**

 Lengte : **7.37 m** - Breedte : **4.96 m**

Toegang	<b>Balkon</b>	Vloer	<b>Parketvloer</b>
Met gootsteen	<b>Ja</b>	Plafondhoogte	<b>4.8 m</b>
Deur	<b>Type opendraaiend</b>	Plafonds	<b>Hellend plafond</b>
	<b>Materiaal aluminium</b>	Verlichting	<b>Lichtpunt op het plafond</b>
Venster	<b>Aluminium raamprofiel met dubbele beglazing type draai-kiep draaiend</b>	Bijkomende verwarming	<b>Radiatoren</b>
		Stopcontacten	<b>9</b>


**Team**

 +32 2 315 51 71  
 bruxelles.nord@weinvest.be

**2de verdieping - Dressing - 8.93 m<sup>2</sup>**Lengte : **3.32 m** - Breedte : **2.69 m**

Plafondhoogte	<b>4.8 m</b>
Stopcontacten	<b>3</b>
Venster	<b>Aluminium raamprofiel met dubbele beglazing type draaiend</b>

Vloer	<b>Parketvloer</b>
Plafonds	<b>Hellend plafond</b>
Verlichting	<b>Lichtpunt op het plafond</b>

**Team**+32 2 315 51 71  
bruxelles.nord@weinvest.be



**Benedenverdieping - Toilet 1 - 1.18 m<sup>2</sup>**Lengte : **1.35 m** - Breedte : **0.87 m**

Wc	<b>Klassiek</b>
Wastafel	<b>Enkelvoudig</b>
Venster	<b>Aluminium raamprofiel met dubbele beglazing type draaiend</b>
Vloer	<b>Tegels</b>
Plafondhoogte	<b>2.7 m</b>
Verlichting	<b>Lichtpunt aan de wand</b>
Bijkomende verwarming	<b>Radiatoren</b>

**Benedenverdieping - Trap - 1.08 m<sup>2</sup>**Lengte : **1.40 m** - Breedte : **0.77 m****1ste verdieping - Nachthal - 9.37 m<sup>2</sup>**Lengte : **5.64 m** - Breedte : **2.96 m**

Trap	<b>1</b>
Vloer	<b>Vinyl</b>
Plafondhoogte	<b>2.6 m</b>
Verlichting	<b>Lichtpunt op het plafond aan de wand</b>
Bijkomende verwarming	<b>Radiatoren</b>

**1ste verdieping - Toilet 2 - 3.00 m<sup>2</sup>**Lengte : **1.82 m** - Breedte : **1.65 m**

Wc	<b>Klassiek</b>
Wastafel	<b>Enkelvoudig</b>
Venster	<b>Aluminium raamprofiel met dubbele beglazing type draaiend</b>
Plafondhoogte	<b>2.6 m</b>
Verlichting	<b>Op het plafond</b>

**Team**+32 2 315 51 71  
bruxelles.nord@weininvest.be

**2de verdieping - Zolder - 6.48 m<sup>2</sup>**Lengte : **2.68 m** - Breedte : **2.41 m**

Type zolder	<b>Alleen opslag</b>
Vloer	<b>Beton</b>
Plafondhoogte	<b>2.4 m</b>
Plafonds	<b>Hellend plafond</b>
Verlichting	<b>Lichtpunt aan de wand</b>
Stopcontacten	<b>1</b>

**2de verdieping - Trap - 3.75 m<sup>2</sup>**Lengte : **2.65 m** - Breedte : **1.41 m****Kelder - Garage - 31.86 m<sup>2</sup>**Lengte : **6.65 m** - Breedte : **4.91 m**

Toegang	<b>Parking plaats(en) 1</b>
Aantal wagens	<b>1</b>
Deur	
	<b>Type elektrische opening sectionaal</b>
	<b>Materiaal aluminium</b>
Venster	<b>Aluminium raamprofiel met dubbele beglazing type kiepend</b>
Vloer	<b>Beton</b>
Plafondhoogte	<b>2.2 m</b>
Verlichting	<b>Lichtpunt aan de wand</b>
Inspectieput	<b>Ja</b>
Stopcontacten	<b>2</b>

**Team**+32 2 315 51 71  
bruxelles.nord@weininvest.be

**Kelder - Kelder 1 - 7.08 m<sup>2</sup>**Lengte : **2.86 m** - Breedte : **2.47 m**

Venster	<b>Aluminium raamprofiel met dubbele beglazing type draaiend</b>
Vloer	<b>Beton</b>
Plafondhoogte	<b>2.2 m</b>
Verlichting	<b>Lichtpunt op het plafond</b>

**Kelder - Kelder 2 - 9.33 m<sup>2</sup>**Lengte : **3.40 m** - Breedte : **2.86 m**

Venster	<b>Aluminium raamprofiel met dubbele beglazing type draaiend</b>
Vloer	<b>Beton</b>
Plafondhoogte	<b>2.2 m</b>
Verlichting	<b>Lichtpunt op het plafond</b>

**Kelder - Kelderhal - 11.47 m<sup>2</sup>**Lengte : **4.32 m** - Breedte : **2.64 m**

Venster	<b>Aluminium raamprofiel met dubbele beglazing type draaiend</b>
Vloer	<b>Beton</b>
Plafondhoogte	<b>2.2 m</b>
Verlichting	<b>Lichtpunt op het plafond</b>
Stopcontacten	<b>2</b>
Trap	<b>1</b>

**Team**+32 2 315 51 71  
bruxelles.nord@weinvest.be

**Kelder - Wasplaats - 11.57 m<sup>2</sup>**Lengte : **3.69 m** - Breedte : **3.13 m**

Gootsteen

**Dubbel****Met afdruiplaat**

Venster

**Aluminium raamprofiel met dubbele beglazing type draaiend**

Vloer

**Beton**

Plafondhoogte

**2.2 m**

Verlichting

**Lichtpunt aan de wand**

Stopcontacten

**4**

Ja

**1****1****Kelder - Stookplaats - 5.19 m<sup>2</sup>**Lengte : **3.69 m** - Breedte : **1.40 m**

Venster

**Aluminium raamprofiel met dubbele beglazing type draaiend**

Vloer

**Beton**

Plafondhoogte

**2.2 m**

Verlichting

**Lichtpunt op het plafond**

Stopcontacten

**1****Team**

+32 2 315 51 71

bruxelles.nord@weinvest.be

overzicht

Lengte

Breedte

OPPERVLAKTE

**Benedenverdieping**

Inkomhal	6.08 m	2.67 m	13.23 m <sup>2</sup>
Zitkamer	6.07 m	4.89 m	29.76 m <sup>2</sup>
Eetkamer	4.63 m	3.91 m	18.11 m <sup>2</sup>
Keuken	3.92 m	2.93 m	11.51 m <sup>2</sup>
Toilet 1	1.35 m	0.87 m	1.18 m <sup>2</sup>
Trap	1.40 m	0.77 m	1.08 m <sup>2</sup>

**1ste verdieping**

Nachthal	5.64 m	2.96 m	9.37 m <sup>2</sup>
Slaapkamer 1	4.90 m	3.51 m	17.23 m <sup>2</sup>
Slaapkamer 2	4.94 m	2.94 m	14.02 m <sup>2</sup>
Slaapkamer 3	4.60 m	3.63 m	16.73 m <sup>2</sup>
Slaapkamer 4	3.96 m	2.95 m	9.89 m <sup>2</sup>
Badkamer	2.65 m	1.88 m	5.01 m <sup>2</sup>
Toilet 2	1.82 m	1.65 m	3.00 m <sup>2</sup>

**2de verdieping**

Slaapkamer 5	7.37 m	4.96 m	36.57 m <sup>2</sup>
Dressing	3.32 m	2.69 m	8.93 m <sup>2</sup>
Zolder	2.68 m	2.41 m	6.48 m <sup>2</sup>
Trap	2.65 m	1.41 m	3.75 m <sup>2</sup>

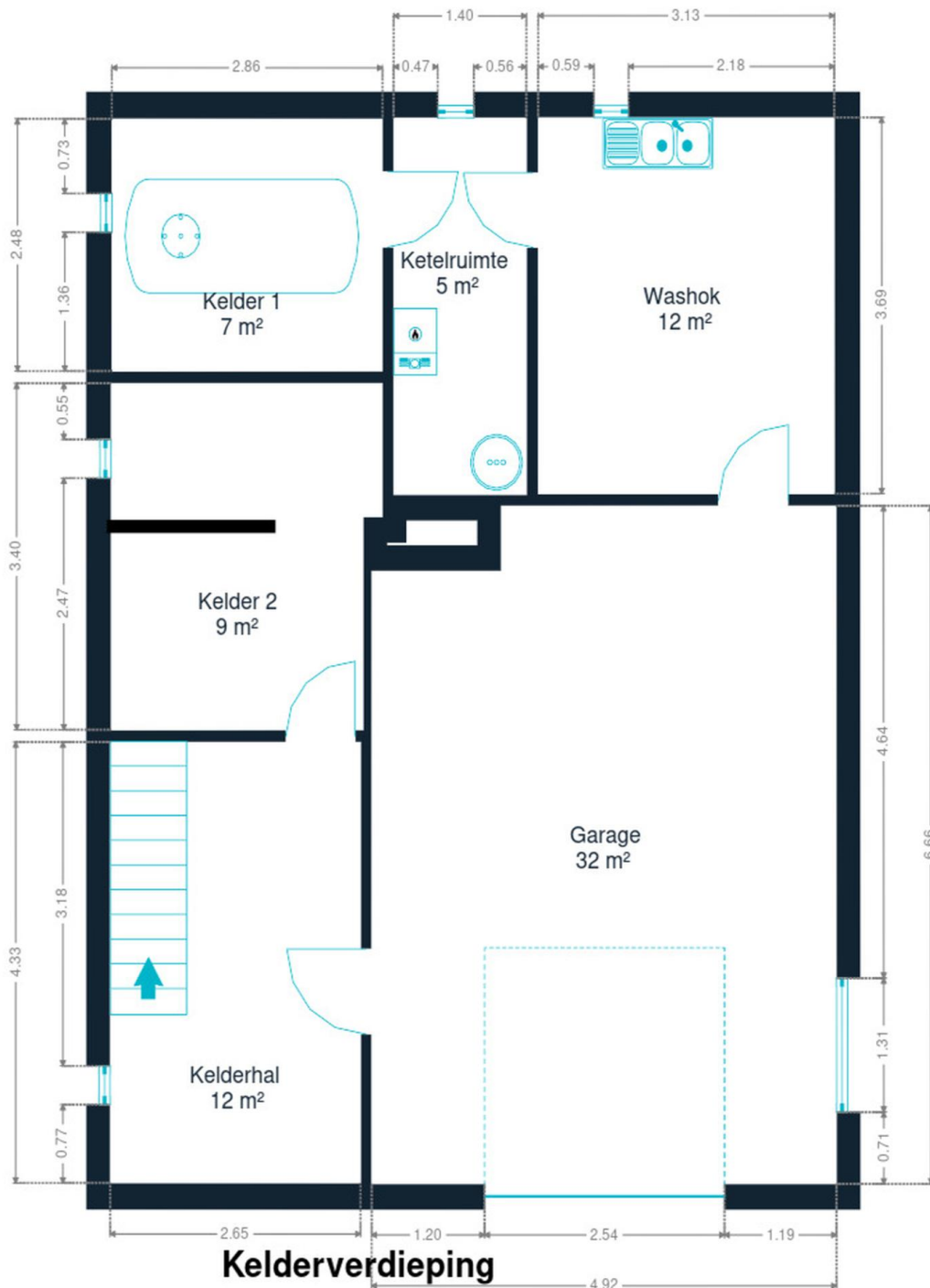
*Team*+32 2 315 51 71  
bruxelles.nord@weinvest.be

**Kelder**

Garage	6.65 m	4.91 m	31.86 m <sup>2</sup>
Kelder 1	2.86 m	2.47 m	7.08 m <sup>2</sup>
Kelder 2	3.40 m	2.86 m	9.33 m <sup>2</sup>
Kelderhal	4.32 m	2.64 m	11.47 m <sup>2</sup>
Wasplaats	3.69 m	3.13 m	11.57 m <sup>2</sup>
Stookplaats	3.69 m	1.40 m	5.19 m <sup>2</sup>

**Team**

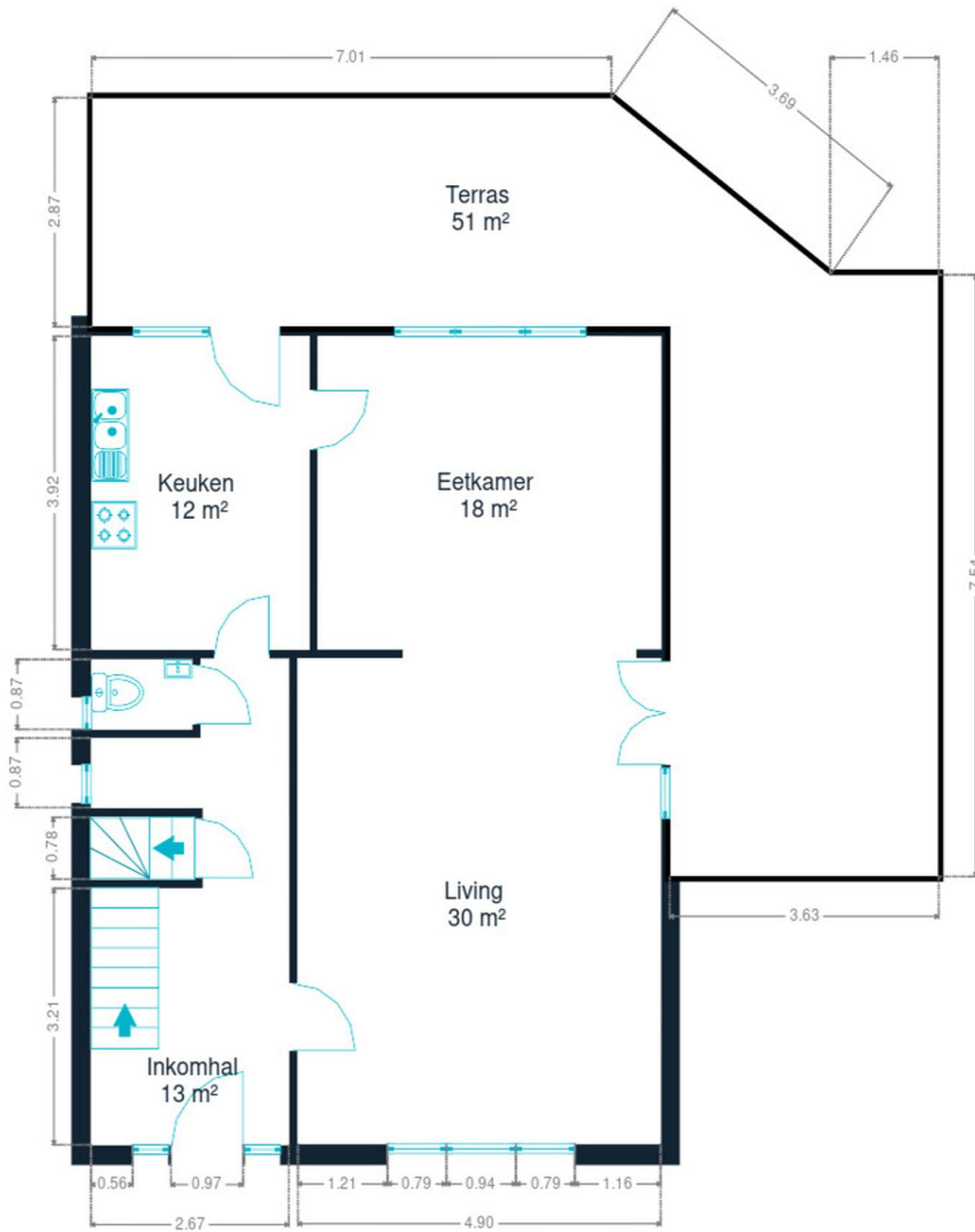
+32 2 315 51 71  
bruxelles.nord@weinvest.be



Kelder



**Team**  
+32 2 315 51 71  
bruxelles.nord@weinvest.be



**Benedenverdieping**

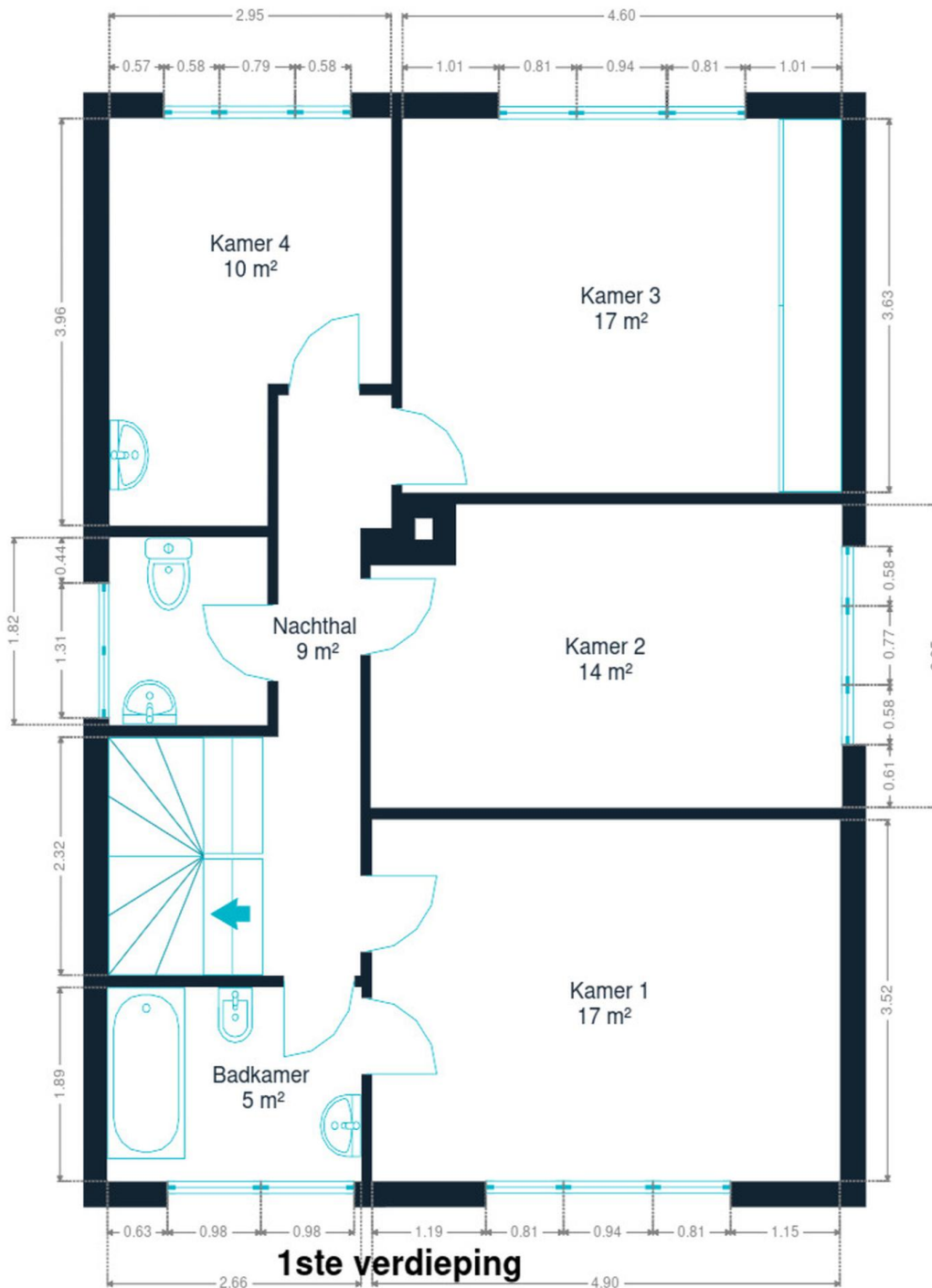


Benedenverdieping



**Team**  
+32 2 315 51 71  
bruxelles.nord@weinvest.be

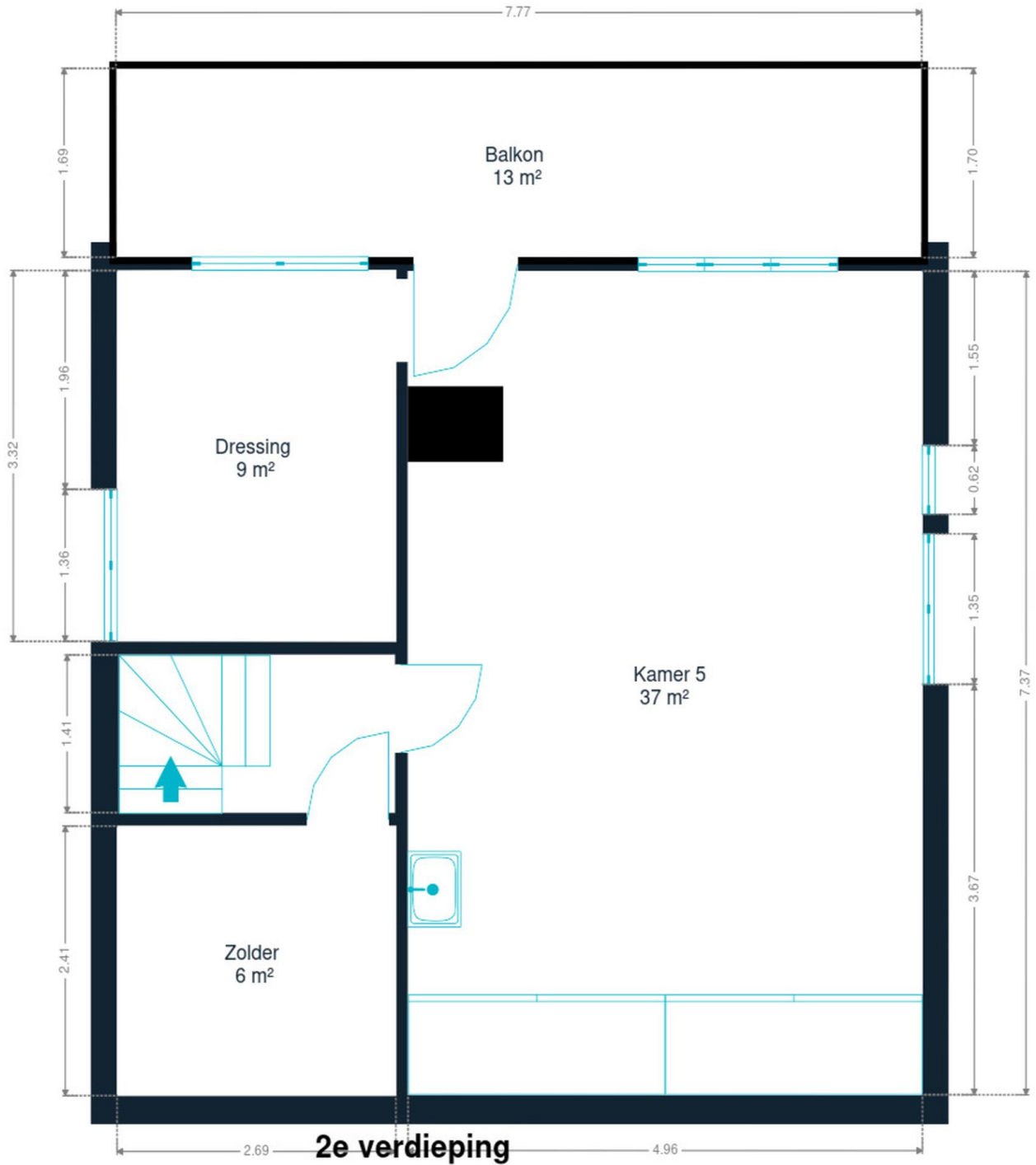




1ste verdieping



**Team**  
+32 2 315 51 71  
bruxelles.nord@weinvest.be



2de verdieping



**Team**  
+32 2 315 51 71  
bruxelles.nord@weinvest.be

## eigenschappen

### DAK

Zinkwerken

**Staat goede staat**

**Materialen zink**

Staat

**Goede staat**

Bedekking

**Kleidakpannen**

### GEVEL

Gevelbekleding

**Baksteen**

Staat

**Goede staat**

### RAAM

Raamprofiel

**Beglazing enkel en dubbel raam**

**Rolluiken type elektrisch**

**Materiaal aluminium**



#### Team

+32 2 315 51 71

bruxelles.nord@weinvest.be

## INSTALLATIE

Gasteller	<b>Ja</b>
Ventilatie	<b>Natuurlijk</b>
Boiler	<b>Aantal 1</b>
Stroommeter	<b>Enkelvoudig uurtarief</b>
Verwarming	<b>Type centraal</b>
	<b>Natuurlijk mazout</b>
	<b>Radiatoren</b>
	<b>Weishaupt</b>
	<b>Aantal 1</b>
Water meter	<b>Aantal 1</b>
TV	<b>Teledistributie</b>
Telefoon	<b>Ja</b>
Internet	<b>Kabel</b>
Mazouttank	<b>Zichtbaar</b>

**Team**

+32 2 315 51 71  
bruxelles.nord@weinvest.be



## Vervoer

Bushalte	50 m
Toegang spoor	500 m
Oprit autosnelweg	8000 m

## Scholen

Gemeentelijke Basisschool "De Schakel"	1358 m
ARU2 - Athénée royal Uccle 2	1450 m



### Team

+32 2 315 51 71  
bruxelles.nord@weinvest.be

## Aandachtspunten

Park	Ferme Holleken Hoeve	<b>31 m</b>
Transit station	Holleken	<b>514 m</b>
Financiën	Colored Future	<b>1119 m</b>
Station	Linkebeek	<b>1132 m</b>
Bushalte	Gare de Linkebeek	<b>1200 m</b>
Dokter	Cabinet Dr Schetgen et Dr Devuyst	<b>1202 m</b>
Restaurant	Noï	<b>1208 m</b>
Dokter	Brigitte Steichen Médecin Généraliste Uccle	<b>1352 m</b>
Financiën	Bureau d'Experties BREYDEL	<b>1426 m</b>
Gezondheid	Remed	<b>1554 m</b>
Onderdak	B&B Moensberg	<b>1833 m</b>



### Team

+32 2 315 51 71  
bruxelles.nord@weinvest.be

# Stappen bij het aankopen van een woning

## 1. JE BUDGET BEPALEN

In functie van je reëel inkomen zal de bank je leencapaciteit bepalen. Samen met je startkapitaal (eigen middelen) vormt dit jouw budget.

## 3. EEN BOD UITBRENGEN

De eigenaar kan jouw bod aanvaarden, weigeren of een tegenbod doen. Let op! Elk bod is namelijk bindend.

## 5. FINANCIERING VAN JE DROOMWONING

Het is belangrijk ook hier te onderhandelen en met verschillende banken in discussie te gaan. Zo verkrijg je het beste krediet dat bij jouw financiële situatie past.

## 7. NOTARIEEL ONDERZOEK

Binnen een periode van vier maanden gaat de notaris verschillende fiscale, administratieve en juridische onderzoeken doorvoeren. Eens alle informatie verzameld is kan de verkoopakte opgesteld en nagelezen worden.

## 9. DE EIGENDOMSOVERDRACHT

Na de registratie in het hypotheekkantoor door de notaris ontvang je de eigendomstitel van je woning met de stempels van de belastingdienst. Bewaar deze goed.

## 2. DE ZOEKTOCHT EN BEZOEKEN

De zoektocht naar je droomwoning kan beginnen! Bepaal je zoekcriteria en sla ze op, zodat je op de hoogte wordt gebracht wanneer een woning die voldoet aan jouw wensen op de markt komt.

## 4. ONDERHANDELEN

De eigenaar kan jouw bod aanvaarden, weigeren of een tegenbod doen. Na de onderhandelingen is de verkoop in principe definitief.

## 6. ONDERTEKENING VAN DE VERKOOPOVEREENKOMST

Eens de financiering is afgerond kan de verkoopovereenkomst ondertekent worden. Dat maakt de verkoop definitief. De ondertekening gebeurt bij de makelaar of bij de notaris.

+ Je betaalt een waarborg ter waarde van 5-10% van de aankoopprijs.

## 8. ONDERTEKENING VAN DE VERKOOPAKTE

Je ondertekent de verkoopakte bij de notaris. Daar ontvang je ook de sleutels van je nieuwe thuis. Je kan nu eindelijk intrekken!

+ Je betaalt het resterende bedrag vermeerderd met de registratierechten en de notariële/hypothecaire kosten.

Gefeliciteerd!



# Welk kosten horen bij de aankoop van een woning?

Wanneer je een huis of appartement koopt, zal de verkoopprijs vermeerderd worden met verschillende belastingen en lasten. Omdat deze geïnd worden door de notaris worden ze vaak de **'notariskosten'** genoemd. Deze zal ze dan doorstorten naar de verschillende overheidsinstanties. **Gemiddeld gesproken bedragen ze ongeveer 5% bovenop de aankoopprijs voor een eerste woning.** Tenzij je geniet van een verlaagd tarief.

## Voorbeeld:



Aankoopprijs

€300.000

Totaal van de kosten

In Vlaanderen voor een eerste woning in 2022

+ €13.518

Totaalprijs ▶

€313.518

€9000

Registratierechten  
3%

€2.478

Honoraria van de notaris

€1.100

Administratieve kosten

€700

BTW  
van 21% op de honoraria van de notaris en de administratieve kosten

€240

Hypothecaire inschrijving



Opgelet: Indien je aankoop gefinancierd wordt door een hypothecair krediet, zijn ook hier **notariskosten aan verbonden**. Deze zijn afhankelijk van het bedrag van je krediet. Informeer bij je bankier of notaris om deze kosten te berekenen.



## Onze diensten

Geloven we dat een vastgoedmakelaar niet tegelijk een geweldige jurist, een uitmuntende fotograaf, een geniale marketeer of een gepassioneerde informaticus kan zijn. Daarom bestaat een We Invest kantoor uit een uitgebreid team met uiteenlopende vaardigheden:

▼ **De makelaars:** een We Invest makelaar is meer dan een verkoper: het is een echte adviseur. Hij of zij zal je gedurende de hele aankoop begeleiden. Dankzij de BIV certificering ben je zeker dat onze makelaars geschoold zijn in de technische, juridische, fiscale en administratieve aspecten van een aan- en verkoop.

▼ **Het marketingteam:** je makelaar wordt ondersteund door een professioneel marketingteam: fotografen, videografen, adverteerders, graphic designers, digitale marketeers... Dankzij de virtuele rondleiding bespaar je tijd door enkel de panden te bezoeken die echt jouw tijd waard zijn!

▼ **Het tech team:** ons doel is technologie in te zetten om de vastgoedtransactie menselijker te maken. Tegenstrijdig? Helemaal niet: omringd door digitale tools en diensten, wordt het werk van onze makelaars aanzienlijk verlicht. Hierdoor kunnen ze zich richten op hun grootste kracht: advies op maat zodat jij je droomwoning kan vinden of je huidige woning aan de beste prijs kan verkopen.



## Wil je verkopen?

Ontvang gratis en vrijblijvend een objectieve schatting van je woning. [Neem contact op met je lokale We Invest makelaar en ontdek rond een kopje koffie wat wij voor jou kunnen betekenen.](#)