



135 000 €

Réf. LiègeCroixRouge176
Avenue de la Croix Rouge 176 - 4020 Bressoux



82 m²



2



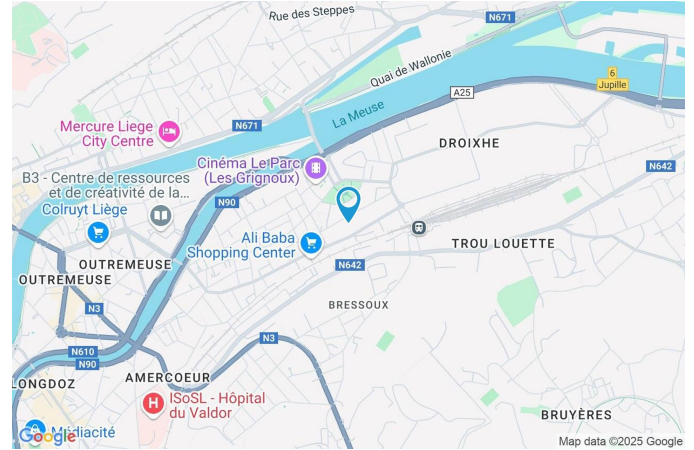
1

CASULA SPRL

+32 84 77 00 43 - mail : info@easyhome-immo.be
Borchamps 24 --- 6900 Marche-en-Famenne
TVA : BE 0669 936 537 - IPI 509.677

Coordonnées du bien

Rue	Avenue de la Croix Rouge
N°	176
CP	4020
Ville	Bressoux
Pays	Belgique
Latitude	50.644077
Longitude	5.605072



PARCELLE - DIMENSIONS ET AMÉNAGEMENTS

↖ Orientation façade avant Ouest
↘ Déclivité

▶ Largeur de la façade	5.00 m
▶ Surface bâtie au sol	32.00 m ²
▶ Profondeur de la parcelle	10 m
▶ Surface de la parcelle	42.00 m ²
▶ Largeur de la parcelle	5.00 m

Informations provenant du site du cadastre



Description globale du bien

Etat général	Bon
Surface habitable	73 m ²
Surface totale	82 m ²
Nombre de façades	2
Nombre d'étages	2
Nombre de pièces	7
Nombre de chambre(s)	2
Nombre de salle de douches	1
	Maison



Aménagement intérieur

Rez-de-chaussée	32 m ²
Salon, cuisine, salle de douche, escalier, escalier	
1er étage	20 m ²
Chambre 1, dressing, escalier, escalier	
2ème étage	21 m ²
Chambre 2, escalier	
Sous-sol	9 m ²
Cave	

Rez-de-chaussée

Salon

 superficie : 14.84 m²

Longueur : 4.18 m

Largeur : 3.55 m

Ouvert sur**Fenêtre****Sol****Hauteur sous-plafond**

Cuisine

Châssis PVC double vitrage
type oscillo-battants battants

Carrelage

2,50 m

Éclairage**Chauffage****Prise(s) électrique(s)**

Points lumineux au plafond

Radiateur(s)

5

Rez-de-chaussée

Cuisine

 superficie : 10.34 m²

Longueur : 4.02 m

Largeur : 2.69 m

Hauteur sous-plafond 2,50 m**Prise(s) électrique(s)** 4**Ouvert sur** Salon**Évier**

Simple

Avec égouttoir

Plaque de cuisson Type induction**Hotte**

Type hotte murale

Évacuation extérieure

Frigo

Type externe combi

De la marque Samsung

Four

Type à air pulsé

De la marque Neff

Fenêtre

Type de fenêtre bloc de verre

Sol

Carrelage

Éclairage

Points lumineux au plafond

Chauffage

Radiateur(s)

Rez-de-chaussée

Salle de douche



 superficie : 3.59 m²

Longueur : 3.55 m

Largeur : 1.01 m

Douche	Italienne	Éclairage	Points lumineux au plafond
WC	Classique	Chauffage	Radiateur(s)
Lavabo	Simple	Extracteur d'air	Oui
Fenêtre	Châssis PVC double vitrage type battants	Prise(s) électrique(s)	2
Sol	Carrelage	Sèche-serviettes	Oui
Hauteur sous-plafond	2,30 m		

1er étage

Chambre 1

 superficie : 14.08 m²

Longueur : 3.98 m

Largeur : 3.54 m

Fenêtre	Châssis PVC double vitrage type oscillo-battants battants	Éclairage	Points lumineux au plafond
Sol	Vinyle	Chauffage	Radiateur(s)
Hauteur sous-plafond	2,80 m	Prise(s) électrique(s)	3
Type de plafond	Plafond mansardé		

1er étage

Dressing

 superficie : 3.09 m²

Longueur : 1.90 m

Largeur : 1.63 m

Accès	Terrasse	Sol	Vinyle
Porte		Éclairage	Points lumineux au plafond
Type battante		Chauffage	Radiateur(s)
Matière pvc vitrée			
Vitrage double			

2ème étage

Chambre 2

 superficie : 18.99 m²

Longueur : 5.26 m

Largeur : 3.98 m

Fenêtre	Châssis PVC double vitrage type oscillo-battants battants	Éclairage	Points lumineux au plafond
Sol	Vinyle	Chauffage	Radiateur(s)
Hauteur sous-plafond	2,40 m	Prise(s) électrique(s)	4
Type de plafond	Plafond mansardé		

Sous-sol

Cave

 superficie : 8.89 m²

Longueur : 3.77 m

Largeur : 2.36 m

Sol	Béton	Chauffage	Radiateur(s)
Hauteur sous-plafond	1,70 m	Prise(s) électrique(s)	2
Type de plafond	Voussettes	Escalier	1
Éclairage	Points lumineux au plafond		

Autres

REZ-DE-CHAUSSÉE - ESCALIER

 superficie : 1.36 m²

Longueur : 1.80 m

Largeur : 0.75 m

REZ-DE-CHAUSSÉE - ESCALIER

 superficie : 1.82 m²

Longueur : 2.10 m

Largeur : 1.30 m

1ER ÉTAGE - ESCALIER

 superficie : 1.49 m²

Longueur : 1.62 m

Largeur : 0.91 m

1ER ÉTAGE - ESCALIER

 superficie : 1.48 m²

Longueur : 1.61 m

Largeur : 0.92 m

2ÈME ÉTAGE - ESCALIER

 superficie : 1.61 m²

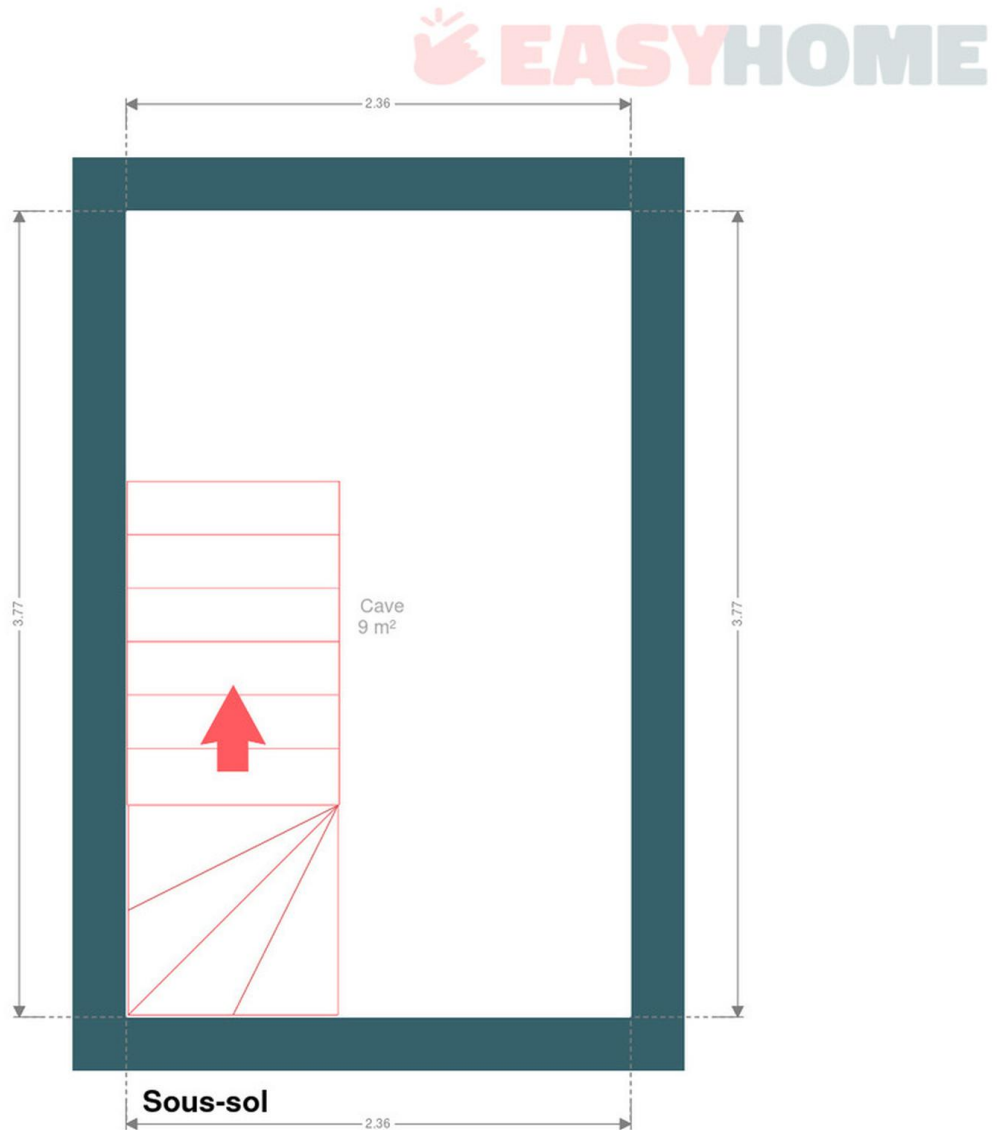
Longueur : 1.95 m

Largeur : 0.82 m

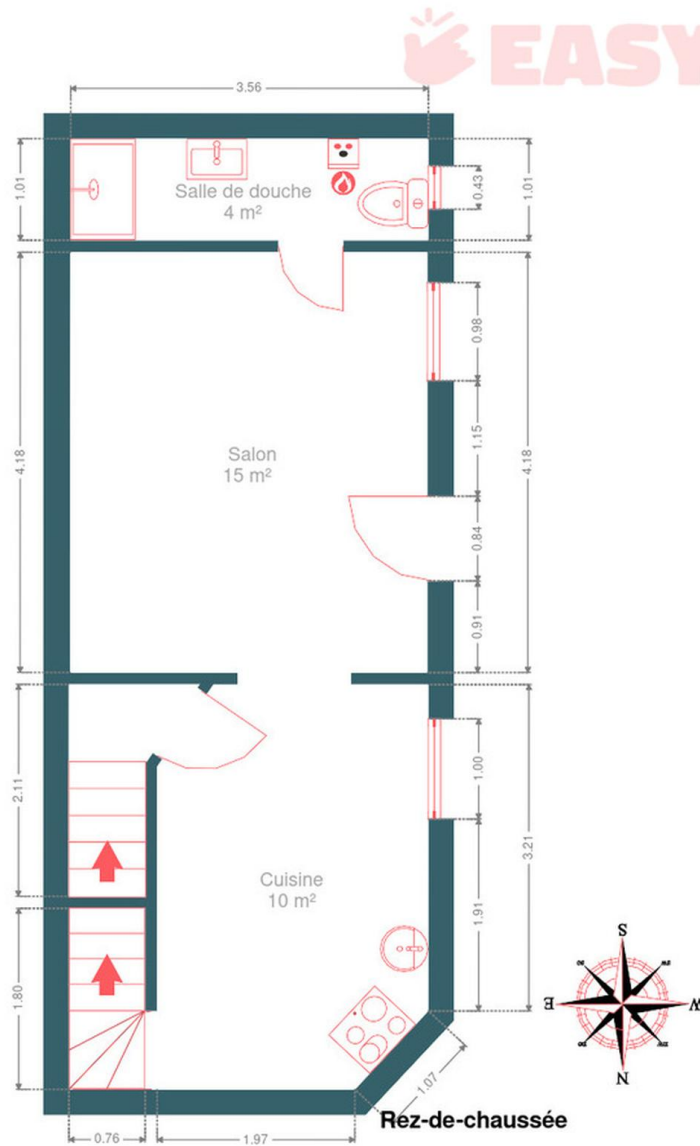
RÉCAPITULATIF DES MÉTRÉS

Rez-de-chaussée	Longueur	Largeur	Superficie
Salon	4.18 m	3.55 m	14.84 m ²
Cuisine	4.02 m	2.69 m	10.34 m ²
Salle de douche	3.55 m	1.01 m	3.59 m ²
Escalier	1.80 m	0.75 m	1.36 m ²
Escalier	2.10 m	1.30 m	1.82 m ²
1er étage	Longueur	Largeur	Superficie
Chambre 1	3.98 m	3.54 m	14.08 m ²
Dressing	1.90 m	1.63 m	3.09 m ²
Escalier	1.62 m	0.91 m	1.49 m ²
Escalier	1.61 m	0.92 m	1.48 m ²
2ème étage	Longueur	Largeur	Superficie
Chambre 2	5.26 m	3.98 m	18.99 m ²
Escalier	1.95 m	0.82 m	1.61 m ²
Sous-sol	Longueur	Largeur	Superficie
Cave	3.77 m	2.36 m	8.89 m ²
Total			81.58 m²

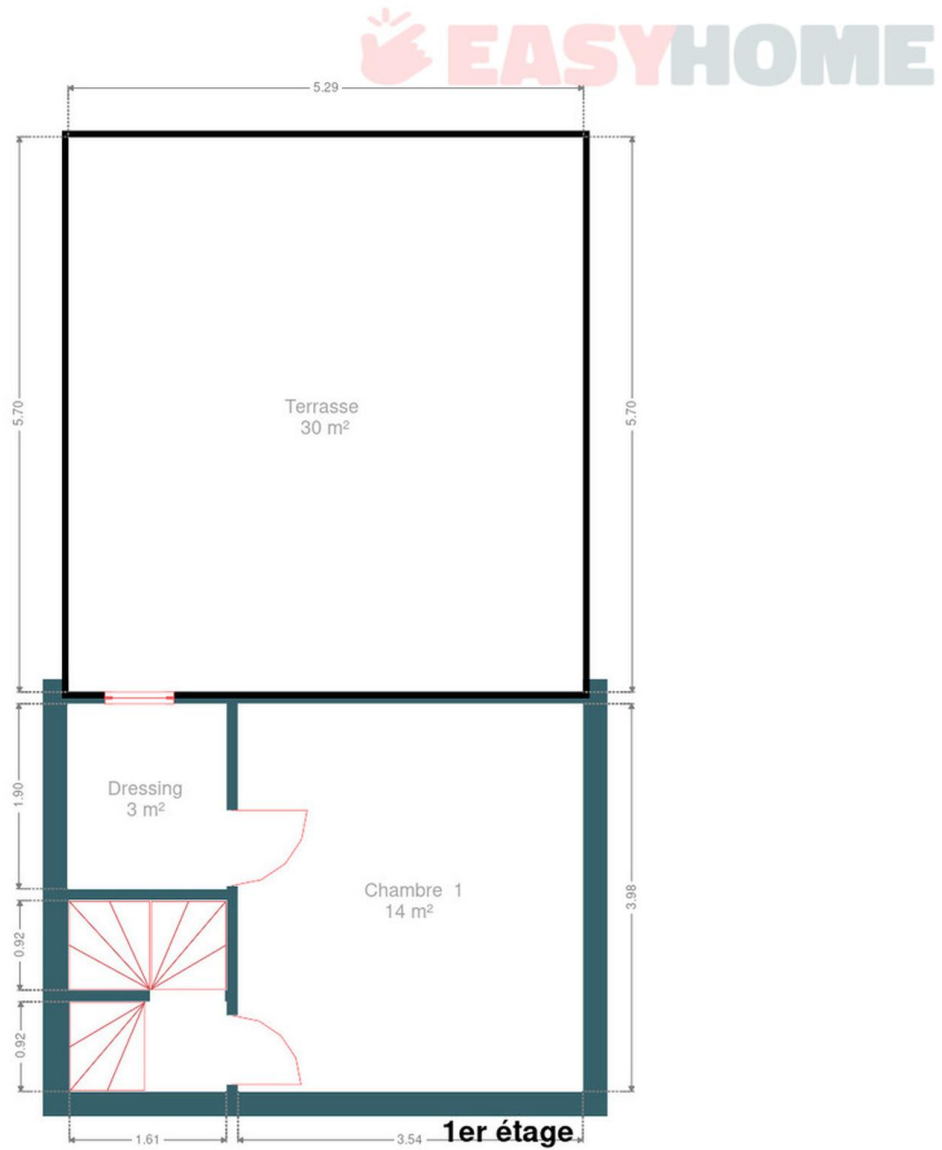
Plan - Sous-sol



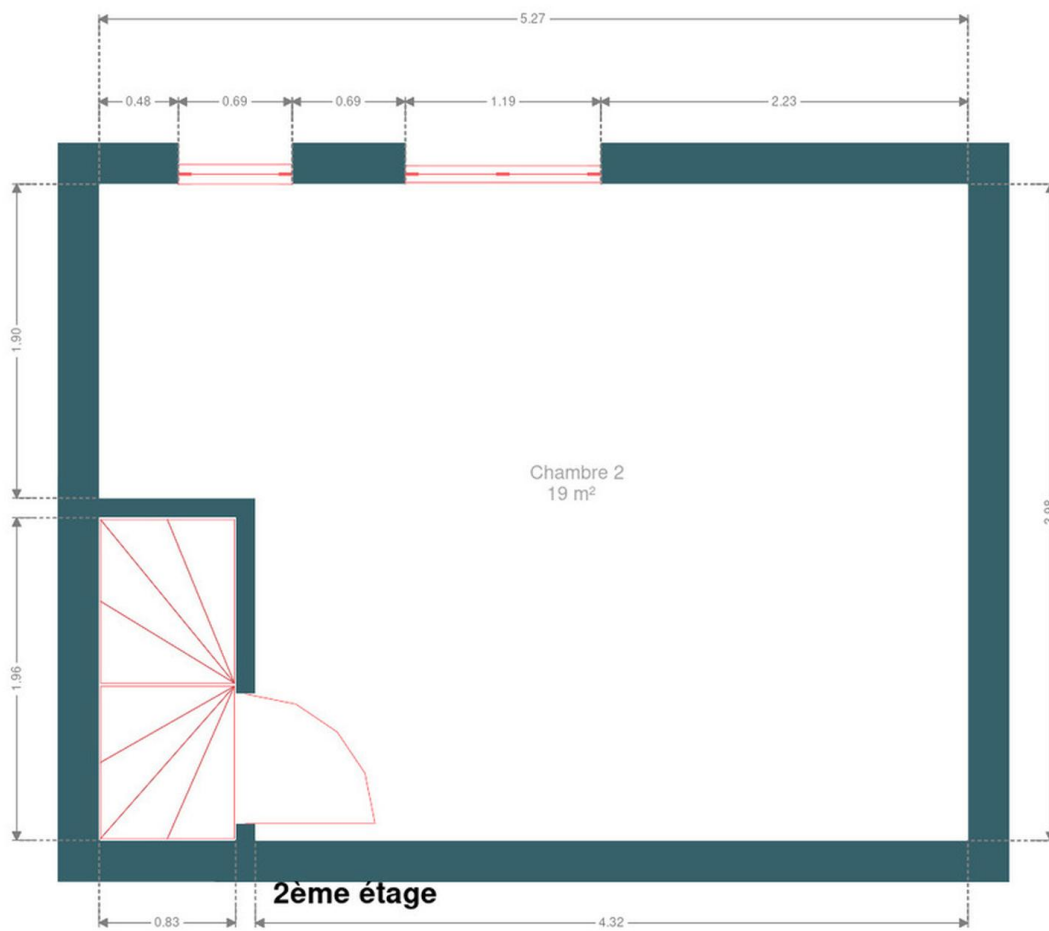
Plan - Rez-de-chaussée



Plan - 1er étage



Plan - 2ème étage



Extérieur



Technique

Zingueries Matériaux zinc
État Bon
Couverture Tuiles terre cuite

Matériaux façade Brique
Etat Bon

Châssis
 Couleur blanc
 Vitrage double
 Matière pvc

Compteur gaz Oui
Compteur électrique Bi-horaire

Chauffage
 Type central
 Nature gaz
 Radiateur(s)
 Type à ventouse à condensation
 Junkers



Description détaillée de l'environnement

MOBILITÉ

Arrêt de bus	70 m
Accès ferroviaire	600 m
Accès autoroutier	550 m

ÉCOLES

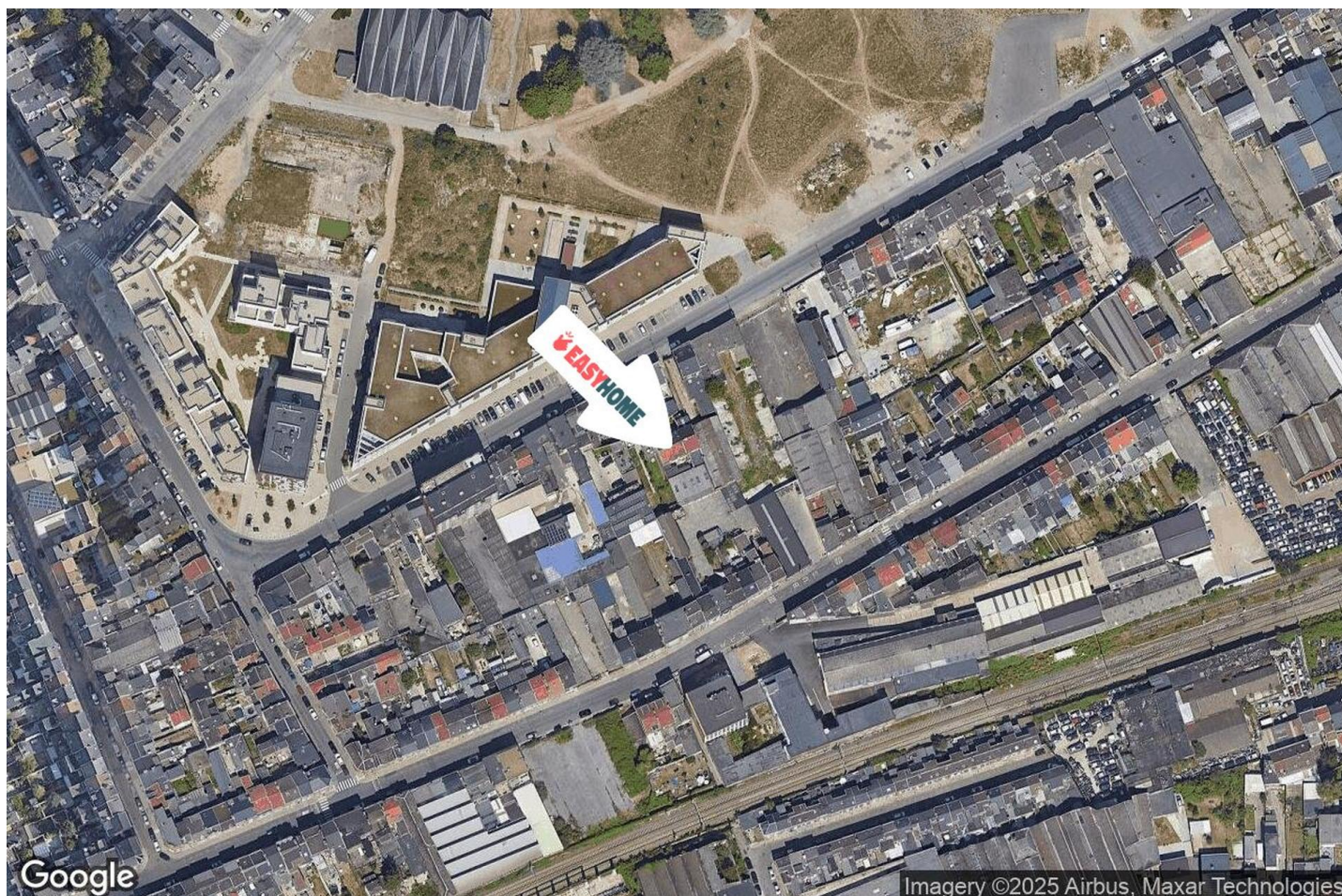
Dalinfood	544 m
Athénée Royale Liège Atlas	785 m



POINTS D'INTÉRÊTS

Gare	407 m
Bressoux	
Université	578 m
HEPL - Haute École de la Province de Liège - Cam...	
Station de bus	1460 m
LIEGE Place des Déportés	
Hébergement	1480 m
Auberge de Jeunesse de Liège	
Station de bus	1645 m
LIEGE Place de l'Yser	
Hébergement	1845 m
Hôtel Hors Château	
Hébergement	1959 m
Hotel Neuvise	
Restaurant	2106 m
Friterie du Perron	

Plan situation



- 🏠 EasyHome
- 📍 Borchamps 24, 6900 Marche-en-Famenne
- ✉ info@easyhome-immo.be
- ☎ +32 84 77 00 43
- 🌐 <https://www.easyhome-immo.be/>
- 📄 N° IPI : 509.677

- 👤 Philippe DANS
- ✉ philippe.dans@easyhome-immo.be
- ☎ +32 472 08 16 12
- Philippe
DANS