

Commune de Gerpinnes

Cadastre : 3ème Division, Section A, n° 331E et 334A

Plan de mesurage, de division et de bornage

Légende

- Clôture
- Limite parcellaire
- Limite de division
- Ligne de talus
- Haie
- Borne nouvelle
- Borne existante
- Arbre

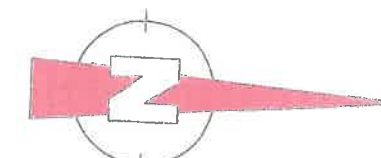
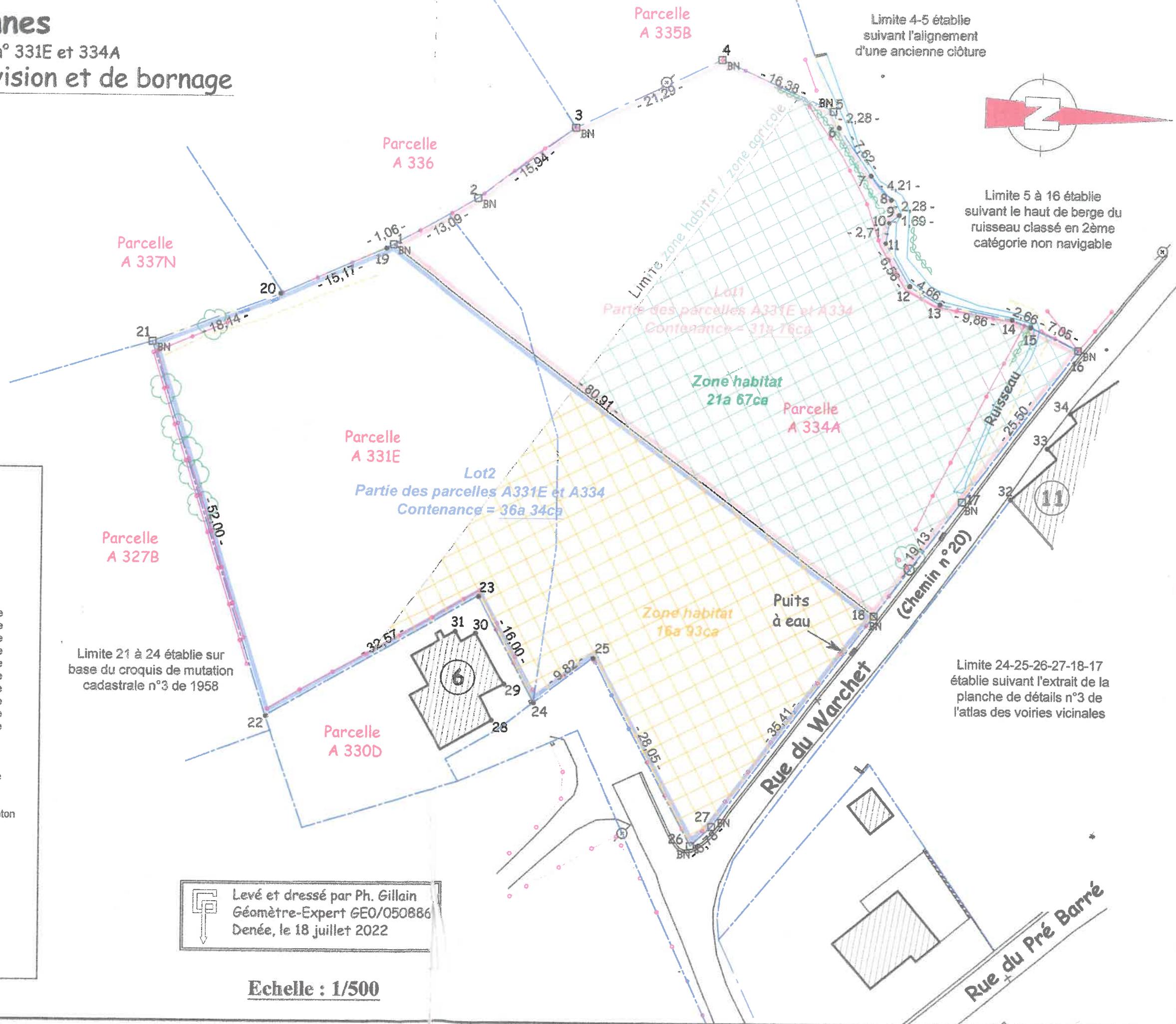
Tableau des coordonnées "Lambert 1972"

1.	X= 455.65	Y= 522.48	Borne nouvelle
2.	X= 467.16	Y= 528.72	Borne nouvelle
3.	X= 480.02	Y= 538.12	Borne nouvelle
4.	X= 499.28	Y= 547.21	Borne nouvelle
5.	X= 514.21	Y= 540.47	Borne nouvelle
6.	X= 514.96	Y= 538.32	Limite non matérialisée
7.	X= 519.23	Y= 532.01	Limite non matérialisée
8.	X= 521.97	Y= 528.82	Limite non matérialisée
9.	X= 523.01	Y= 526.79	Limite non matérialisée
10.	X= 521.72	Y= 525.71	Limite non matérialisée
11.	X= 521.27	Y= 523.03	Limite non matérialisée
12.	X= 524.52	Y= 517.34	Limite non matérialisée
13.	X= 528.55	Y= 514.99	Limite non matérialisée
14.	X= 538.21	Y= 513.03	Limite non matérialisée
15.	X= 540.68	Y= 512.05	Limite non matérialisée
16.	X= 529.70	Y= 490.24	Borne nouvelle
17.	X= 531.65	Y= 488.76	Borne nouvelle
18.	X= 520.08	Y= 473.53	Borne nouvelle
19.	X= 454.72	Y= 521.97	Limite non matérialisée
20.	X= 440.85	Y= 515.82	Borne nouvelle
21.	X= 423.91	Y= 509.34	Borne nouvelle
22.	X= 439.33	Y= 459.68	Piquet de clôture en béton
23.	X= 467.60	Y= 475.85	Piquet de clôture
24.	X= 475.03	Y= 461.68	Piquet de clôture
25.	X= 482.86	Y= 467.61	Piquet de clôture
26.	X= 495.88	Y= 442.77	Borne nouvelle
27.	X= 498.66	Y= 445.33	Borne nouvelle
28.	X= 469.52	Y= 459.30	Coin de bâtiment
29.	X= 471.15	Y= 464.12	Coin de bâtiment
30.	X= 467.29	Y= 470.86	Coin de bâtiment
31.	X= 464.53	Y= 471.12	Coin de bâtiment
32.	X= 538.17	Y= 489.14	Coin de bâtiment
33.	X= 543.03	Y= 495.99	Coin de bâtiment
34.	X= 546.06	Y= 500.70	Coin de bâtiment

Limite 21 à 24 établie sur base du croquis de mutation cadastrale n°3 de 1958

Levé et dressé par Ph. Gillain
Géomètre-Expert GEO/050886
Denée, le 18 juillet 2022

Echelle : 1/500



Limite 4-5 établie suivant l'alignement d'une ancienne clôture

Limite 24-25-26-27-18-17 établie suivant l'extrait de la planche de détails n°3 de l'atlas des voiries vicinales