



295 000 €

Réf. LéggliseBiMoulin79
Rue Bi du Moulin 79 - 6860 LÉglise



230 m²



3



1

CASULA SPRL

+32 84 77 00 43 - mail : info@easyhome-immo.be
Borchamps 24 --- 6900 Marche-en-Famenne
TVA : BE 0669 936 537 - IPI 509.677

Coordonnées du bien

Rue Rue Bi du Moulin

N° 79

CP 6860

Ville LÉglise

Pays Belgique

Latitude 49.862606

Longitude 5.560379



PARCELLE - DIMENSIONS ET AMÉNAGEMENTS

↙ Déclivité

► Largeur de la façade 6.00 m

► Surface bâtie au sol 123.00 m²

► Profondeur de la parcelle 24 m

► Surface de la parcelle 667.00 m²

► Largeur de la parcelle 33.00 m

Informations provenant du site du cadastre



Description globale du bien

Surface habitable	133 m ²
Surface totale	230 m ²
Nombre de façades	3
Nombre de chambre(s)	3
Nombre de salle de bains	1
	Maison
Nombre de greniers	1
Surface jardin	544 m ²



Descriptif extérieur

Jardin (terrain arrière)	Plat
Parking (terrain arrière)	Place(s) 2

Aménagement intérieur

Rez-de-chaussée	60 m ²
Hall d'entrée, living, cuisine, bureau, wc, chaufferie	
1er étage	73 m ²
Hall de nuit, chambre 1, chambre 2, chambre 3, salle de bains, dressing, escalier	
2ème étage	97 m ²
Grenier	

Rez-de-chaussée

Hall d'entrée

 superficie : 4.78 m²

Longueur : 2.90 m

Largeur : 1.65 m

PorteType battante
Matière bois**Sol**

Hauteur sous-plafond

Carrelage

2.35 m

Rez-de-chaussée

Living

 superficie : 33.43 m²

Longueur : 8.96 m

Largeur : 3.73 m

Fenêtre	Châssis bois double vitrage type oscillo-battants	Prise(s) électrique(s)	8
Sol	Carrelage	Prise télédistribution	1
Hauteur sous-plafond	2.35 m	Prise réseau	1
Chauffage	Radiateur électrique		

Rez-de-chaussée

Cuisine



Hauteur sous-plafond 2.35 m
Prise(s) électrique(s) 4
Évier One half
Plaque de cuisson
Type vitrocéramique
De la marque Siemens

Hotte
Type hotte murale
De la marque Electrolux
Frigo Type encastré
Îlot central Oui

Rez-de-chaussée

Bureau

 superficie : 13.13 m²

Longueur : 3.70 m

Largeur : 3.54 m

PorteType battante
Matière bois**Sol**Hauteur sous-plafond
Prise(s) électrique(s)**Carrelage**2.40 m
4**Fenêtre**Châssis bois double vitrage type
oscillo-battants

Rez-de-chaussée

Wc

 superficie : 1.97 m²

Longueur : 1.71 m

Largeur : 1.64 m

WC Suspendu**Lavabo** Simple**Fenêtre**

Châssis type battants matière bois

Vitrage simple

Sol Carrelage**Hauteur sous-plafond** 2.35 m

Rez-de-chauss e

Chaufferie

 superficie : 6.88 m²

Longueur : 2.94 m

Largeur : 2.34 m

PorteType battante
Mati re bois**Sol**

Hauteur sous-plafond

Carrelage

2.20 m

1er étage

Hall de nuit

 superficie : 9.07 m²

Longueur : 9.23 m

Largeur : 0.98 m

PorteType battante
Matière bois**Fenêtre**Châssis bois double vitrage type
oscillo-battants**Sol**

Parquet

Hauteur sous-plafond

2.30 m

Type de plafond

Lambris

Chauffage

Radiateur électrique

Prise(s) électrique(s)

4

1er étage

Chambre 1



 superficie : 13.59 m²

Longueur : 3.76 m

Largeur : 3.60 m

Fenêtre

Châssis bois double vitrage type
oscillo-battants

Éclairage

Points lumineux au plafond

Sol

Parquet

Chauffage

Radiateur(s)

Hauteur sous-plafond

2,3 m

Prise(s) électrique(s)

4

1er étage

Chambre 2

 superficie : 12.45 m²

Longueur : 4.32 m

Largeur : 2.88 m

FenêtreChâssis bois double vitrage type
oscillo-battants**Éclairage**

Points lumineux au plafond

Sol

Parquet

Chauffage

Radiateur(s)

Hauteur sous-plafond

2,3 m

Prise(s) électrique(s)

4

1er étage

Chambre 3

 superficie : 13.39 m²

Longueur : 4.61 m

Largeur : 2.90 m

FenêtreChâssis bois double vitrage type
oscillo-battants**Éclairage**

Points lumineux au plafond

Sol

Parquet

Chauffage

Radiateur(s)

Hauteur sous-plafond

2,3 m

Prise(s) électrique(s)

4

1er étage

Salle de bains

 superficie : 12.67 m²

Longueur : 4.32 m

Largeur : 4.12 m

Hauteur sous-plafond

2.30 m

Douche

Italienne

Baignoire

1

WC

Suspendu

FenêtreChâssis PVC double vitrage
type oscillo-battants**Sol**

Carrelage

Type de plafond

Lambris

1er étage

Dressing

 superficie : 4.57 m²

Longueur : 2.89 m

Largeur : 1.57 m

Hauteur sous-plafond	2.30 m
Prise(s) électrique(s)	2
Type de plafond	Lambris

1er étage

Escalier

 superficie : 6.90 m²

Longueur : 4.12 m

Largeur : 1.67 m

PorteType battante
Matière bois**Escalier**

Sol

1

Parquet

2ème étage

Grenier

 superficie : 96.94 m²

Longueur : 14.73 m

Largeur : 11.49 m

Type de grenier

Aménageable

FenêtreChâssis bois double vitrage type
fenêtre de toit**Sol**

Plancher

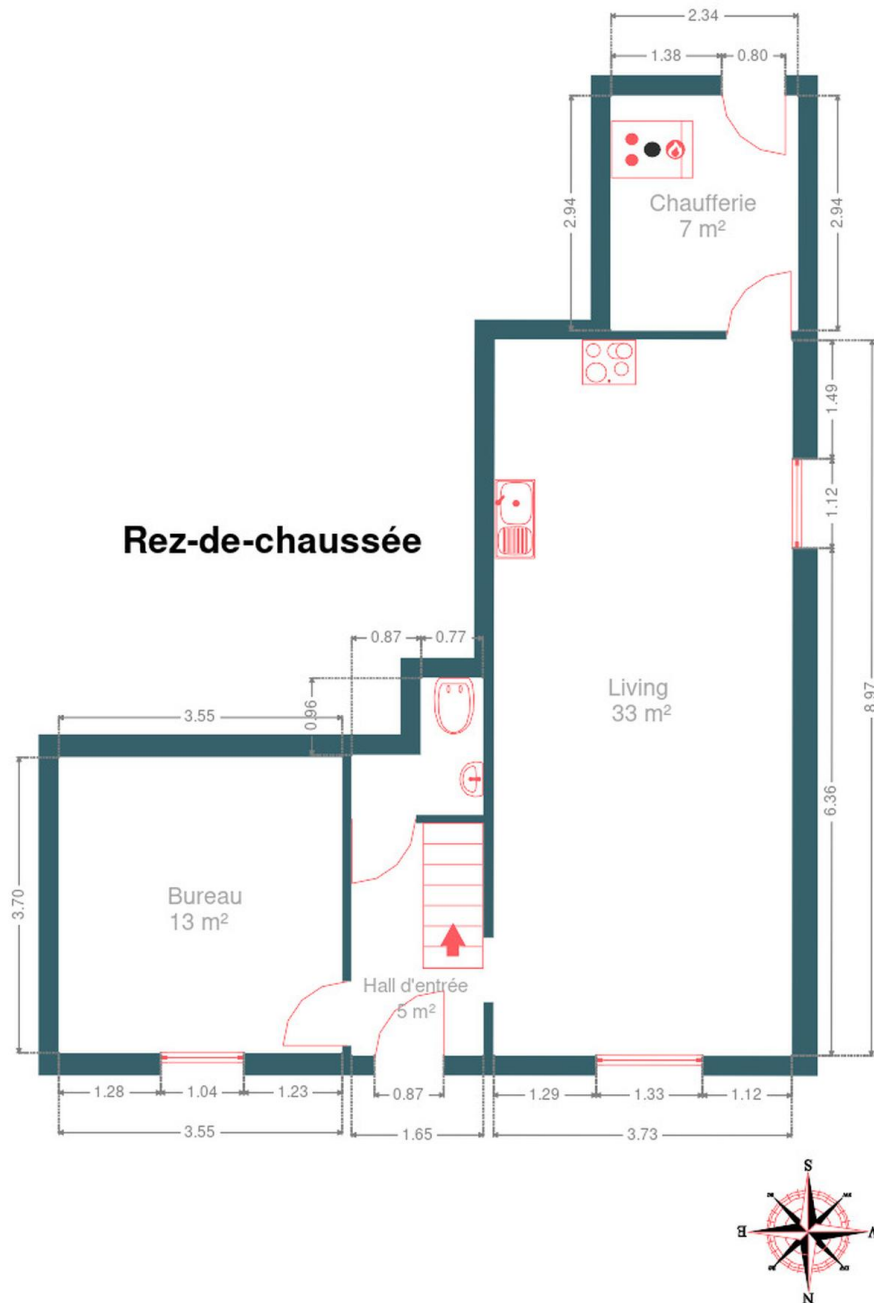
Hauteur sous-plafond

2,6 m

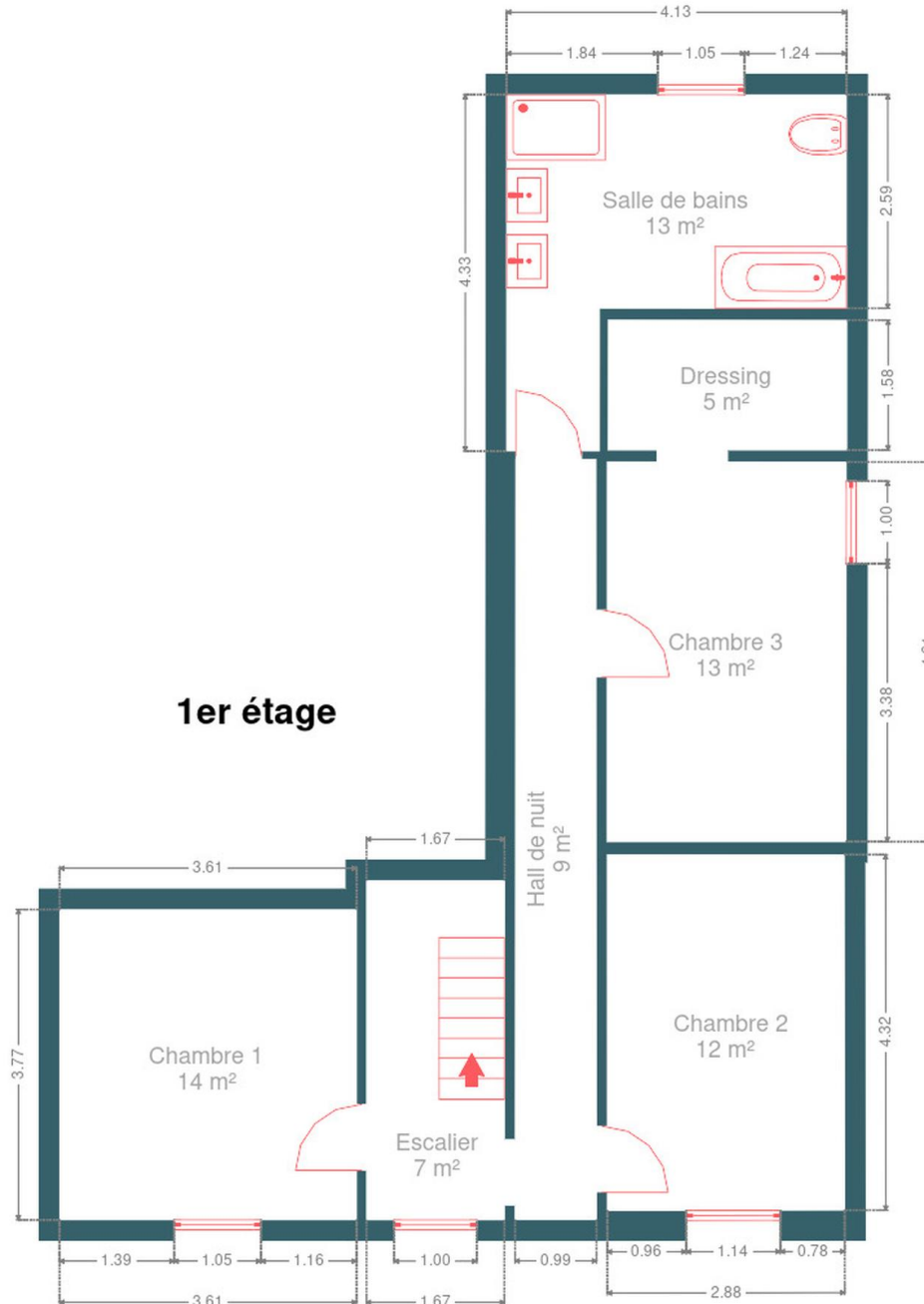
RÉCAPITULATIF DES MÉTRÉS

Rez-de-chaussée	Longueur	Largeur	Superficie
Hall d'entrée	2.90 m	1.65 m	4.78 m ²
Living	8.96 m	3.73 m	33.43 m ²
Bureau	3.70 m	3.54 m	13.13 m ²
Wc	1.71 m	1.64 m	1.97 m ²
Chaufferie	2.94 m	2.34 m	6.88 m ²
1er étage	Longueur	Largeur	Superficie
Hall de nuit	9.23 m	0.98 m	9.07 m ²
Chambre 1	3.76 m	3.60 m	13.59 m ²
Chambre 2	4.32 m	2.88 m	12.45 m ²
Chambre 3	4.61 m	2.90 m	13.39 m ²
Salle de bains	4.32 m	4.12 m	12.67 m ²
Dressing	2.89 m	1.57 m	4.57 m ²
Escalier	4.12 m	1.67 m	6.90 m ²
2ème étage	Longueur	Largeur	Superficie
Grenier	14.73 m	11.49 m	96.94 m ²
Total			229.77 m²

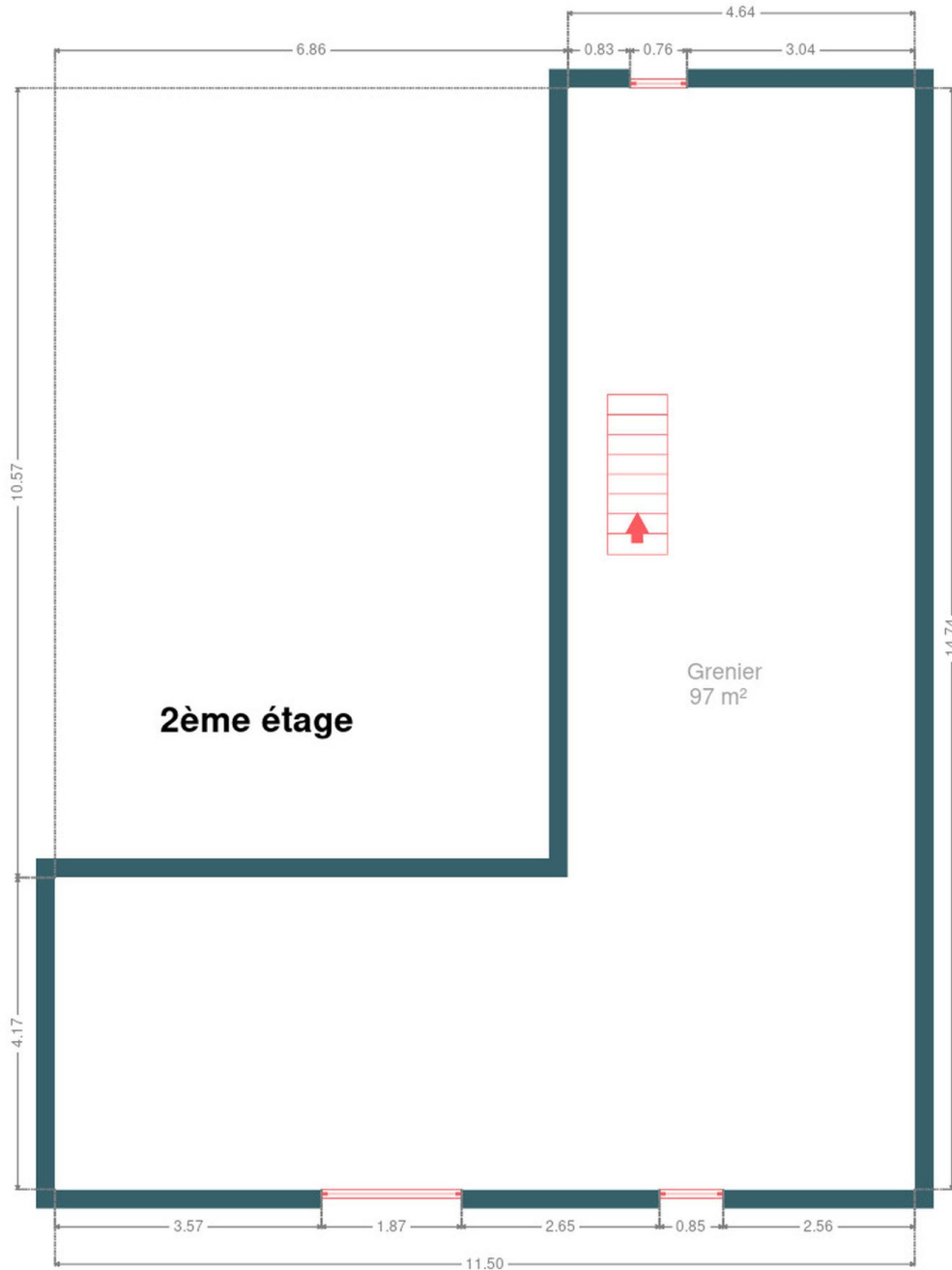
Plan - Rez-de-chaussée



Plan - 1er étage



Plan - 2ème étage



Extérieur



Extérieur



Technique

Matériaux façade

Crépis

Compteur électrique

Bi-horaire

Chauffage

Stieble eltron



Description détaillée de l'environnement

MOBILITÉ

Arrêt de bus	30 m
Accès ferroviaire	7800 m
Accès autoroutier	7400 m

ÉCOLES

L'Escole	1744 m
École "Les Bruyères" - Implantation de Ebly	1853 m



POINTS D'INTÉRÊTS

Station de transit	39 m
CHENE Place	
Station de transit	166 m
CHENE Rue d'Avinière	
Station de transit	778 m
VAUX-LEZ-CHENE Chapelle	
Station de transit	1096 m
VAUX-LEZ-CHENE Centre	
Magasin	2013 m
Pneus Albert Feron & Fils	
Entrepreneur général	2317 m
André et Stéphane Léonard Lemaitre	
Hébergement	2586 m
Evasion	
Magasin	2647 m
Léon Materne	

Plan situation



- 🏠 EasyHome
- 📍 Borchamps 24, 6900
Marche-en-Famenne
- ✉ info@easyhome-immo.be
- ☎ +32 84 77 00 43
- 🌐 <https://www.easyhome-immo.be/>
- 📄 N° IPI : 509.677

- 👤 Arnaud PHALEMPIN
- ✉ arnaud@easyhome-immo.be
- ☎ +32 477 48 63 90
- Arnaud
PHALEMPIN