



**225 000 €**

# Réf. Bonne petite maison de plain-pied style villa  
Rue lison 32 - 6060 Gilly



125 m<sup>2</sup>



2



2

**SRL L'Avenir Immobilier**

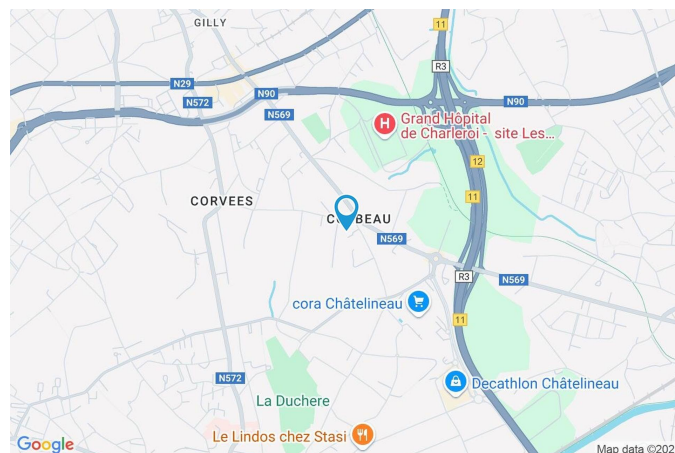
Place Roger Desaise 5, 6032 Mont-sur-Marchienne

e-mail: [info@avenir-immobilier.be](mailto:info@avenir-immobilier.be)

IPI 103 381

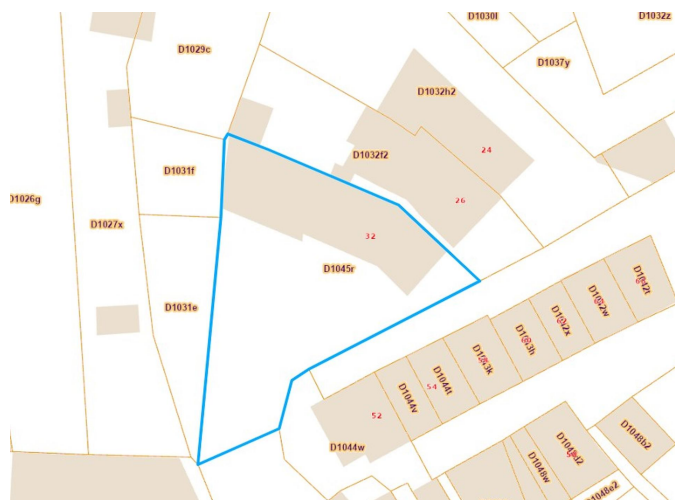
## Coordonnées du bien

Rue	Rue Iison
N°	32
CP	6060
Ville	Gilly
Pays	Belgique
Latitude	50.414505
Longitude	4.488399



## PARCELLE - DIMENSIONS ET AMÉNAGEMENTS

➤ Orientation façade avant	Sud-est
➤ Déclivité	Plat
Largeur de la façade	12.00 m
Surface bâtie au sol	155.00 m <sup>2</sup>
Profondeur de la parcelle	32 m
Surface de la parcelle	521.00 m <sup>2</sup>
Largeur de la parcelle	8.00 m
Informations provenant du site du cadastre	



## Description globale du bien

Etat général	Bon
Surface habitable	110 m <sup>2</sup>
Surface totale	125 m <sup>2</sup>
Nombre de façades	3
Nombre de pièces	9
Nombre de chambre(s)	2
Nombre de salle de douches	2
	Maison
Garage	1 place(s)



## Descriptif extérieur

Parking (terrain gauche)	Place(s) 3
Terrasse (terrain arrière)	99 m <sup>2</sup>
Barbecue table et chaises éclairage prise(s) électrique(s)	
Sol pavés carrelage	
Orientation sud-ouest	

## Aménagement intérieur

Rez-de-chaussée	125 m <sup>2</sup>
Salon, cuisine, véranda, chambre 1, chambre 2, salle de douche, garage, buanderie, débarras	



Rez-de-chaussée

Salon



 superficie : 27.19 m<sup>2</sup>

Longueur : 5.85 m

Largeur : 4.69 m

<b>Fenêtre</b>	Châssis PVC double vitrage type oscillo-battants volets type roulant électrique matière pvc	<b>Chauffage</b>	Radiateur(s)
<b>Sol</b>	Carrelage	<b>Prise(s) électrique(s)</b>	6
<b>Hauteur sous-plafond</b>	2,10 m	<b>Prise télédistribution</b>	1
<b>Éclairage</b>	Spots encastrés	<b>Prise réseau</b>	1



Rez-de-chaussée

Cuisine



 superficie : 8.69 m<sup>2</sup>

Longueur : 3.34 m

Largeur : 2.59 m

**Hauteur sous-plafond** 2,10 m  
**Type** Équipée  
**Évier** Double  
**Plaque de cuisson**  
 Type vitrocéramique  
 De la marque AEG  
**Hotte**  
 Type hotte murale  
 De la marque Zanussi

**Frigo**  
 Type encastré combi  
 De la marque Zanussi  
**Four**  
 Type multifonction  
 De la marque Zanussi  
**Sol**  
**Éclairage**  
**Placard**

Carrelage  
 Spots encastrés  
 Oui

Rez-de-chaussée

Véranda



 superficie : 26.16 m<sup>2</sup>

Longueur : 9.50 m

Largeur : 2.96 m

**Fenêtre**

Châssis alu double vitrage type  
porte-fenêtre sans ouverture

**Éclairage**

Points lumineux au plafond

**Sol**

Carrelage

**Air conditionné**

Chaud-froid

**Hauteur sous-plafond**

2,85 m

**Prise(s) électrique(s)**

4

**Type de plafond**

Plafond mansardé

Puits de lumière

Rez-de-chaussée

Chambre 1



 superficie : 14.77 m<sup>2</sup>

Longueur : 4.33 m

Largeur : 3.40 m

**Fenêtre**

Châssis PVC double vitrage  
type porte-fenêtre

**Éclairage**

Points lumineux au plafond

**Sol**

Carrelage

**Chauffage**

Radiateur(s)

**Hauteur sous-plafond**

2,15 m

**Prise(s) électrique(s)**

4

**Type de plafond**

Lambris



Rez-de-chaussée

Chambre 2



 superficie : 10.26 m<sup>2</sup>

Longueur : 4.78 m

Largeur : 2.63 m

**Fenêtre**

Châssis PVC double vitrage  
type porte-fenêtre

**Éclairage**

Points lumineux au plafond

**Sol**

Carrelage

**Chauffage**

Radiateur(s)

**Hauteur sous-plafond**

2,15 m

**Prise(s) électrique(s)**

11

**Type de plafond**

Lambris

Rez-de-chaussée

Salle de douche



 superficie : 5.39 m<sup>2</sup>

Longueur : 2.60 m

Largeur : 2.16 m

**Douche**

Italienne

**Hauteur sous-plafond**

2,25 m

**WC**

Classique

**Éclairage**

Spots encastrés

**Lavabo**

Simple

**Extracteur d'air**

Oui

**Murs**

Totalement carrelés

**Prise(s) électrique(s)**

3

**Sol**

Carrelage

Rez-de-chaussée

Garage



 superficie : 14.71 m<sup>2</sup>

Longueur : 5.38 m

Largeur : 3.16 m

**Nombre de voitures** 1  
**Sol** Carrelage  
**Hauteur sous-plafond** 2,40 m

**Éclairage** Points lumineux au plafond  
**Prise(s) électrique(s)** 5



Rez-de-chaussée

Buanderie



 superficie : 8.24 m<sup>2</sup>

Longueur : 3.40 m

Largeur : 2.42 m

<b>WC</b>	Broyeur	<b>Éclairage</b>	Points lumineux au plafond
<b>Sol</b>	Vinyle	<b>Prise(s) électrique(s)</b>	3
<b>Hauteur sous-plafond</b>	2,20 m	<b>Oui</b>	1

Rez-de-chaussée

Débarras



 superficie : 9.27 m<sup>2</sup>

Longueur : 3.40 m

Largeur : 3.14 m

<b>Sol</b>	Vinyle
<b>Hauteur sous-plafond</b>	3,15 m
<b>Type de plafond</b>	Plafond mansardé
<b>Éclairage</b>	Points lumineux au plafond

## RÉCAPITULATIF DES MÉTRÉS

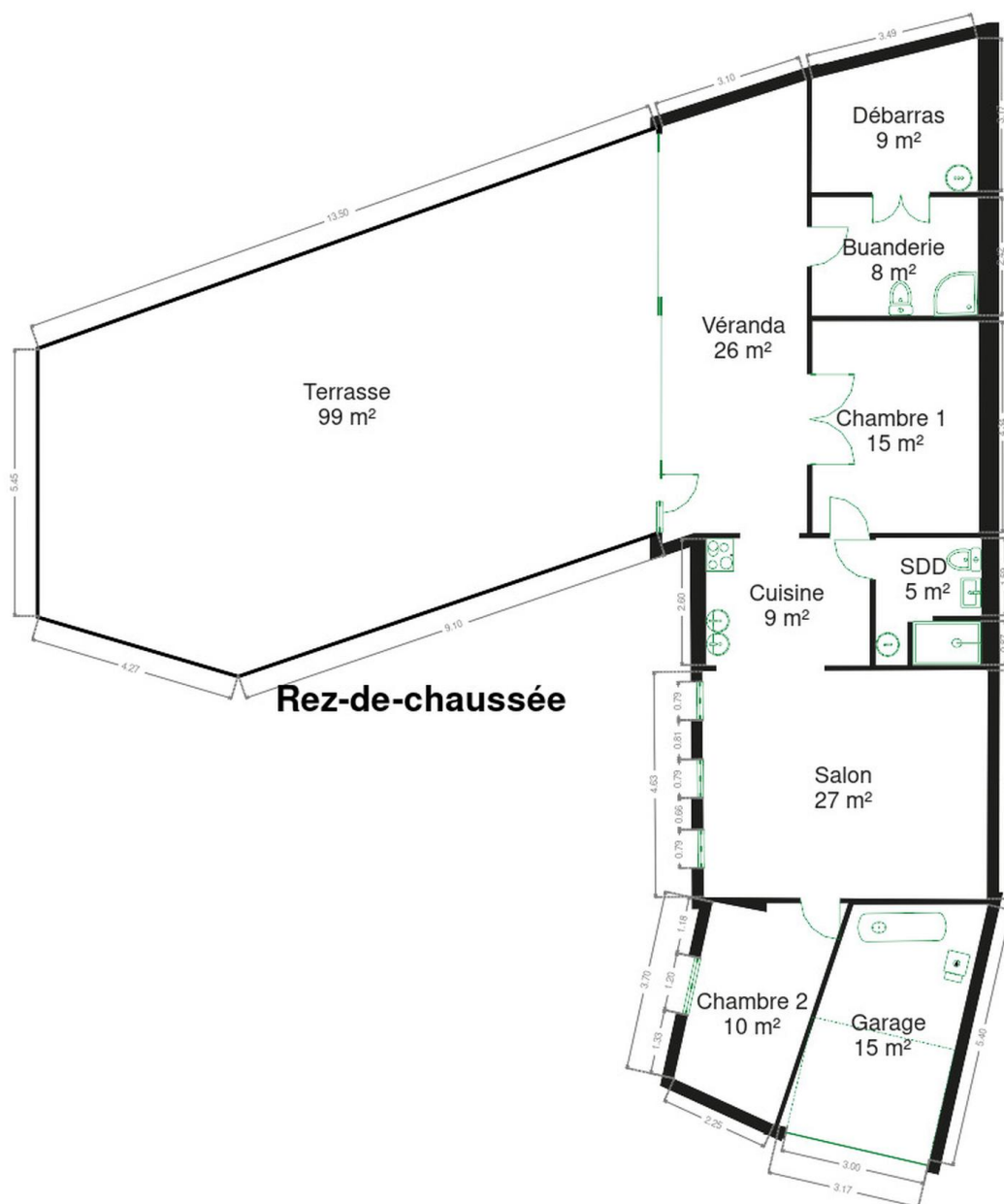
---

Rez-de-chaussée	Longueur	Largeur	Superficie
Salon	5.85 m	4.69 m	27.19 m <sup>2</sup>
Cuisine	3.34 m	2.59 m	8.69 m <sup>2</sup>
Véranda	9.50 m	2.96 m	26.16 m <sup>2</sup>
Chambre 1	4.33 m	3.40 m	14.77 m <sup>2</sup>
Chambre 2	4.78 m	2.63 m	10.26 m <sup>2</sup>
Salle de douche	2.60 m	2.16 m	5.39 m <sup>2</sup>
Garage	5.38 m	3.16 m	14.71 m <sup>2</sup>
Buanderie	3.40 m	2.42 m	8.24 m <sup>2</sup>
Débarras	3.40 m	3.14 m	9.27 m <sup>2</sup>
<b>Total</b>			<b>124.68 m<sup>2</sup></b>

---



Plan - Rez-de-chaussée



Extérieur





Extérieur

---





## Technique

**Couverture** Tuiles terre cuite

**Matériaux façade** Brique

### Châssis

Couleur blanc

Volets type électrique roulant

Matière pvc

Vitrage double

**Adoucisseur d'eau** Oui

**Chauffe-eau** Nombre 2

**Alarme** Oui

**Compteur électrique** Bi-horaire

### Chauffage

Type central

Nature mazout

Radiateur(s)

Atlas

**TV** Prise tv

### Citerne mazout

Apparente

Capacité 1200 L



## Description détaillée de l'environnement

### MOBILITÉ

Arrêt de bus	450 m
Accès ferroviaire	2400 m
Accès autoroutier	700 m

### ÉCOLES

HELHa Montignies-sur-Sambre	853 m
A. Ecoles primaires et maternelles, Montignies-s-S.	1131 m



### POINTS D'INTÉRÊTS

Magasin de meubles	621 m
Usico Meubles	
Supermarché	635 m
Cora Châtelineau	
Magasin de meubles	820 m
BricoPlanit Châtelet	
Université	844 m
UCLouvain Charleroi	
Repas à emporter	1071 m
Pizza Hut	
Magasin de vélos	1135 m
Decathlon Châtelineau	
Réparation de voiture	1159 m
Auto5 Chatelineau	
Point d'intérêt	1229 m
LOCAMAT - Châtelineau - Châtelet	



## Plan situation



- 📍 L'avenir immobilier
- 📍 Place Roger desaise 15, 6032 Mont-sur-Marchienne
- ✉ info@avenir-immobilier.be
- ☎ +32 71 22 11 41
- 📄 N° IPI : 103 381

- 👤 L'avenir immobilier
- ✉ info@avenir-immobilier.be
- ☎ +32 71 22 11 41
- L'avenir immobilier