



158 000 €

Réf. Appartement 3 ch avec garage et cave
Rue Libioulle 5 - 0032 6001 Marcinelle



113 m²



3



1

SRL L'Avenir Immobilier

Place Roger Desaise 5, 6032 Mont-sur-Marchienne

e-mail: info@avenir-immobilier.be

IPI 103 381

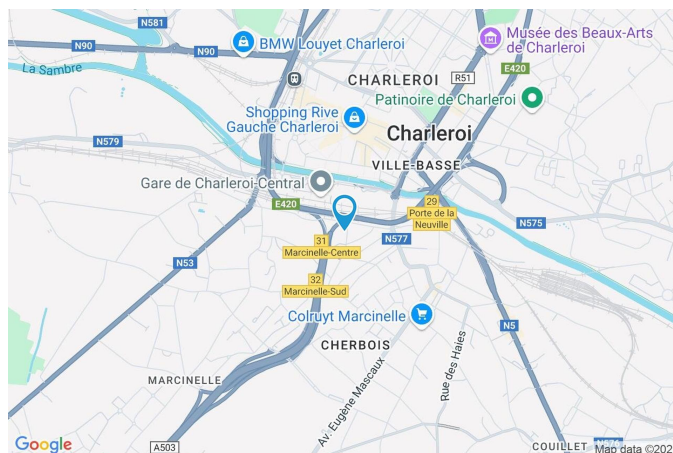


DESCRIPTION

Marcinelle: spacieux appartement (3 ème étage) à proximité de la gare comprenant: hall d'entrée, living, cuisine avec petit balcon, salle de bain, 3 chambres, balcon arrière. Cave, garage. Ascenseur. Chauffage central gaz commun. Châssis PVC DV avec volets. Parking privatif de 5 emplacements réservé à l'immeuble. Proximité de toutes commodités. Faire offre à partir de 158.000€. www.avenir-immobilier.be 071/22.11.41

Coordonnées du bien

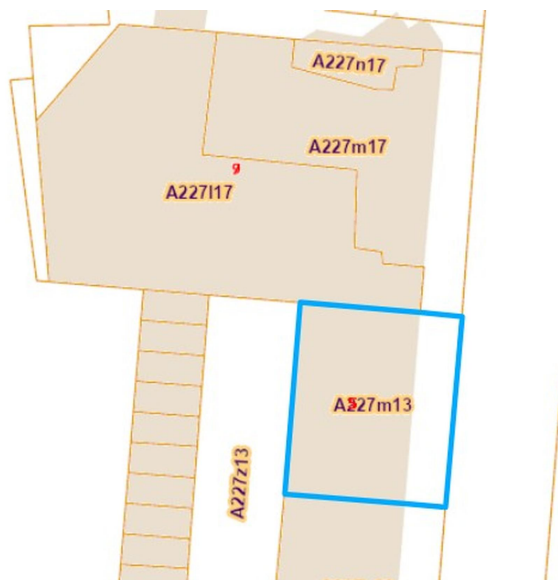
Rue	Rue Libioulle
N°	5
Boite	0032
Étage	3
CP	6001
Ville	Marcinelle
Pays	Belgique
Latitude	50.402939
Longitude	4.440724



PARCELLE - DIMENSIONS ET AMÉNAGEMENTS

↗ Orientation façade avant	Sud-est
↘ Déclivité	Plat

Informations provenant du site du cadastre



Description globale du bien

Etat général	Bon
Surface habitable	113 m ²
Nombre de façades	2
Etage	3
Nombre de pièces	9
Nombre de chambre(s)	3
Nombre de salle de bains	1
	Appartement



Descriptif extérieur

Balcon (terrain avant)	1.3 m ²
	Orientation sud-est
Balcon (terrain arrière)	9.7 m ²
	Orientation nord-ouest

Aménagement intérieur

3ème étage	113 m ²
Séjour, cuisine, chambre 1, chambre 2, chambre 3, salle de bains, wc, hall 1, hall	

3ème étage

Séjour



 superficie : 30.56 m²

Longueur : 6.47 m

Largeur : 5.21 m

Fenêtre

Châssis PVC double vitrage
type oscillo-battants

Chauffage

Avec calorimètre

Hauteur sous-plafond

2,60 m

Prise(s) électrique(s)

10

Éclairage

Au plafond

3ème étage

Cuisine



 superficie : 6.91 m²

Longueur : 3.26 m

Largeur : 2.12 m

Hauteur sous-plafond 2,60 m
Prise(s) électrique(s) 12
Type Équipée
Accès Balcon
Évier
 Simple
 Avec égouttoir
 Matière inox

Hotte Type hotte murale
Fenêtre Châssis PVC double vitrage
 type oscillo-battants
 porte-fenêtre
Sol Carrelage
Éclairage Points lumineux au plafond
Chauffage Radiateur(s) avec calorimètre

3ème étage

Chambre 1



 superficie : 13.85 m²

Longueur : 4.37 m

Largeur : 3.16 m

Fenêtre

Châssis PVC double vitrage
type oscillo-battants

Éclairage

Points lumineux au plafond

Sol

Parquet

Chauffage

Radiateur(s) avec calorimètre

Hauteur sous-plafond

2,60 m

Prise(s) électrique(s)

8

3ème étage

Chambre 2



 superficie : 15.85 m²

Longueur : 4.05 m

Largeur : 4.02 m

Fenêtre

Châssis PVC double vitrage
volets type roulant manuel
matière pvc type oscillo-battants

Éclairage

Points lumineux au plafond

Chauffage

Radiateur(s) avec calorimètre

Sol

Parquet

Prise(s) électrique(s)

8

Hauteur sous-plafond

2,60 m

3ème étage

Chambre 3



 superficie : 15.77 m²

Longueur : 3.99 m

Largeur : 3.95 m

Sol
Hauteur sous-plafond
Éclairage

Tapis plain
1,95 m
Points lumineux au plafond

Chauffage
Prise(s) électrique(s)

Radiateur(s) avec calorimètre
3

3ème étage

Salle de bains



 superficie : 6.42 m²

Longueur : 3.28 m

Largeur : 1.95 m

Hauteur sous-plafond 2,30 m
Prise(s) électrique(s) 2
Type Bain
Baignoire 1

Lavabo Simple
Éclairage Points lumineux mural
Sol Carrelage

3ème étage

Wc



 superficie : 1.00 m²

Longueur : 1.23 m

Largeur : 1.04 m

WC

Classique

Sol

Vinyle

Hauteur sous-plafond

2,60 m

Éclairage

Points lumineux mural

Autres

3ÈME ÉTAGE - HALL 1

 superficie : 11.45 m² Longueur : 6.06 m Largeur : 3.48 m

Hauteur sous-plafond 2,65 m

Prise(s) électrique(s) 4

Éclairage Au plafond

Sol

Tapis plain

3ÈME ÉTAGE - HALL 2

 superficie : 5.31 m² Longueur : 3.29 m Largeur : 2.76 m

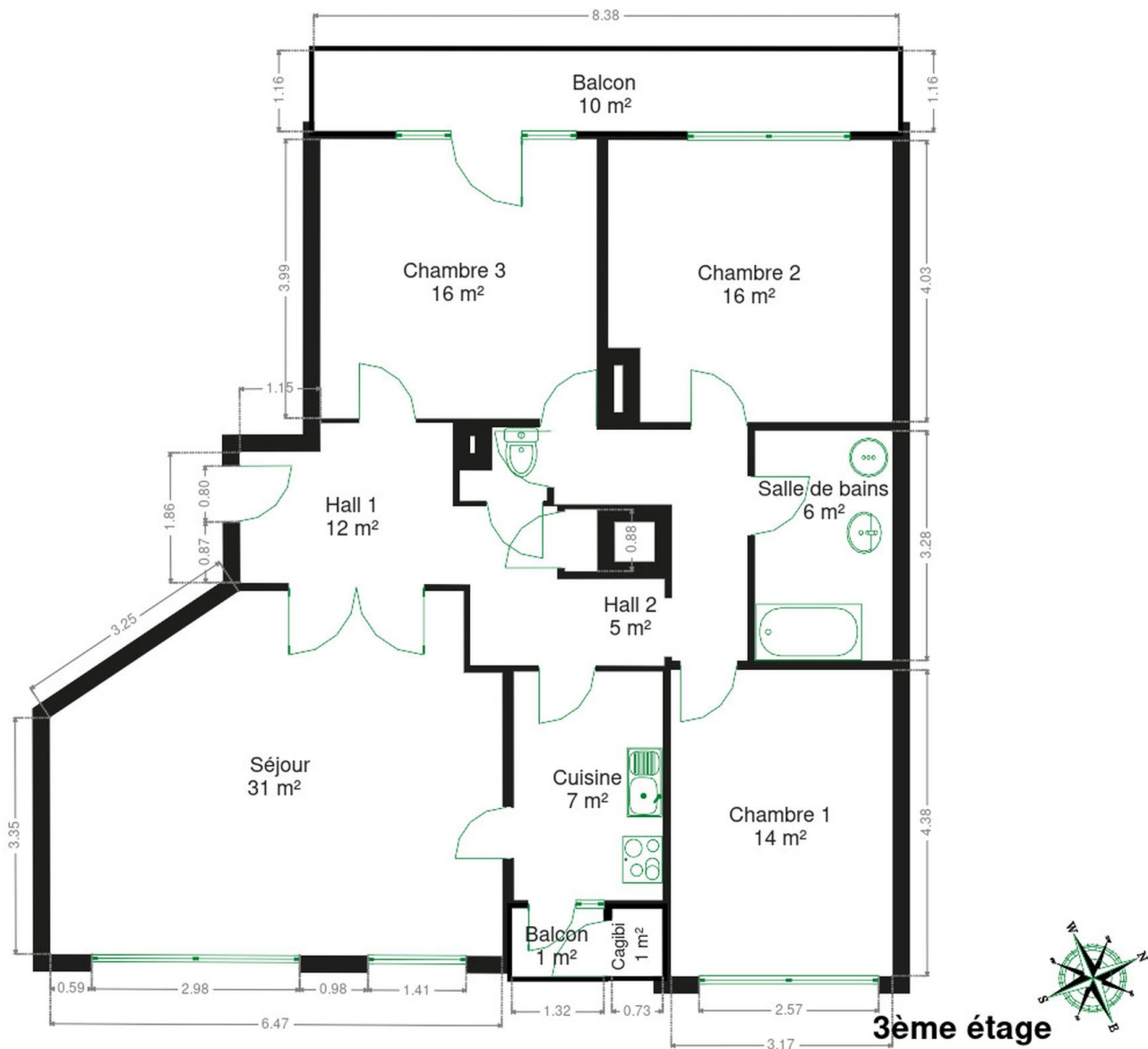
Hauteur sous-plafond 2,65 m

Éclairage Au plafond

RÉCAPITULATIF DES MÉTRÉS

3ème étage	Longueur	Largeur	Superficie
Séjour	6.47 m	5.21 m	30.56 m ²
Cuisine	3.26 m	2.12 m	6.91 m ²
Chambre 1	4.37 m	3.16 m	13.85 m ²
Chambre 2	4.05 m	4.02 m	15.85 m ²
Chambre 3	3.99 m	3.95 m	15.77 m ²
Salle de bains	3.28 m	1.95 m	6.42 m ²
Wc	1.23 m	1.04 m	1.00 m ²
Hall 1	6.06 m	3.48 m	11.45 m ²
Hall 2	3.29 m	2.76 m	5.31 m ²
Total			107.12 m ²

Plan - 3ème étage



Extérieur



Technique

Matériaux façade Brique

Châssis

Volets type roulant manuel

Vitrage double

Matière pvc

Parlophone Oui

Chauffage

Type central collectif

Radiateur(s) avec calorimètre

TV Prise tv



Description détaillée de l'environnement

MOBILITÉ

Arrêt de bus	250 m
Accès ferroviaire	150 m
Accès autoroutier	150 m

ÉCOLES

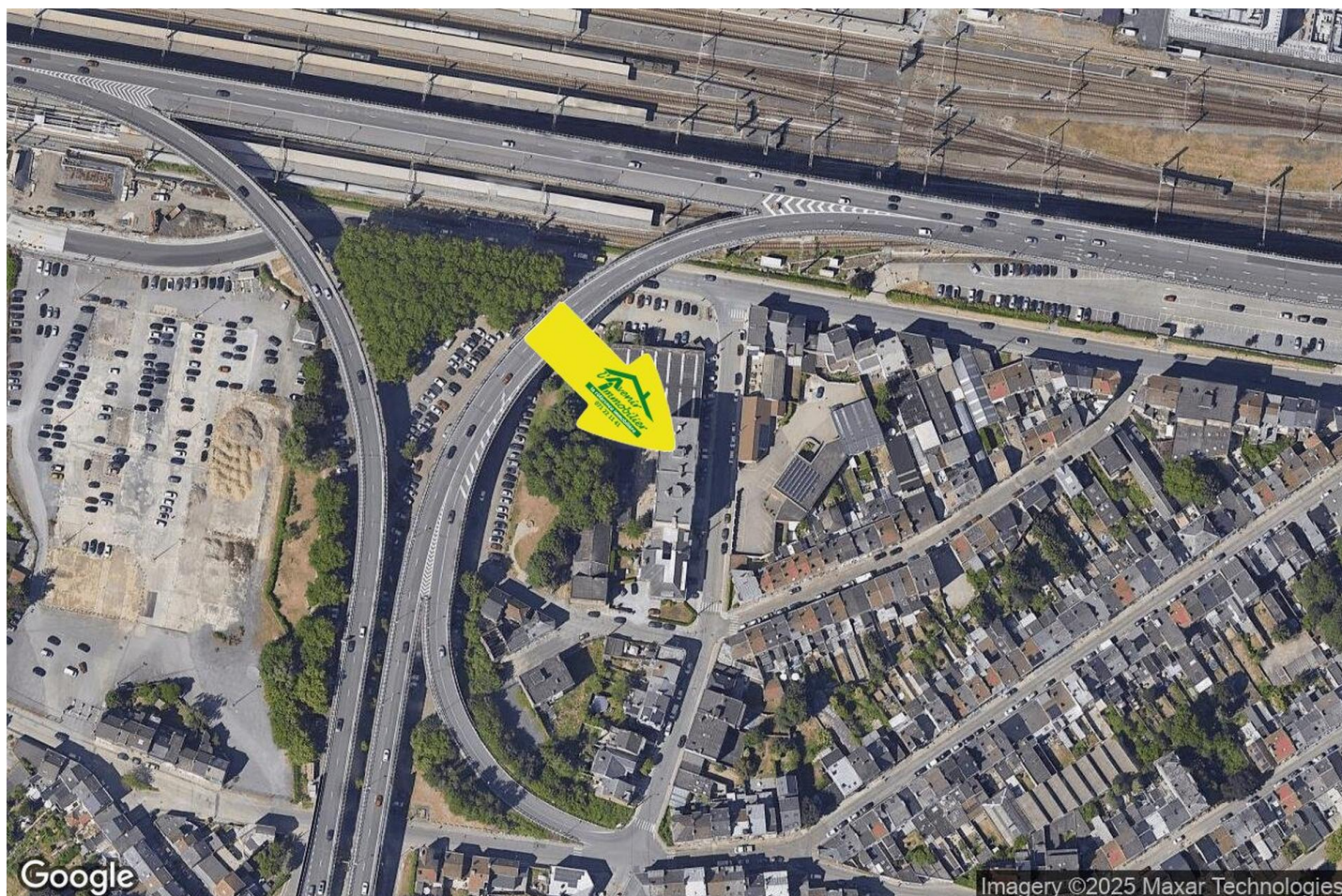
Institut catholique Notre-Dame	462 m
--------------------------------	-------



POINTS D'INTÉRÊTS

Université	244 m
Sirris	
Gare	248 m
Charleroi-Central	
Hébergement	409 m
Ibis Charleroi Centre Gare	
Université	439 m
ARTS ²	
Hébergement	459 m
Appartotel - Jardins de la Fontaine qui Bout	
Restaurant	530 m
Athena	
Salle de cinéma	683 m
Quai10 / Côté Parc	
Santé	758 m
La Cité des métiers de Charleroi	

Plan situation



- 📍 L'avenir immobilier
- 📍 Place Roger desaise 15, 6032 Mont-sur-Marchienne
- ✉ info@avenir-immobilier.be
- ☎ +32 71 22 11 41
- 📄 N° IPI : 103 381

- 👤 L'avenir immobilier
- ✉ info@avenir-immobilier.be
- ☎ +32 71 22 11 41
- L'avenir immobilier