



350 000 €

Réf. GemblouxChausséeDeNamur354
Chaussée de Namur 354 - 5030 Beuzet



255 m²



5



2

CASULA SPRL

+32 84 77 00 43 - mail : info@easyhome-immo.be
Borchamps 24 --- 6900 Marche-en-Famenne
TVA : BE 0669 936 537 - IPI 509.677

Coordonnées du bien

Rue Chaussée de Namur

N° 354

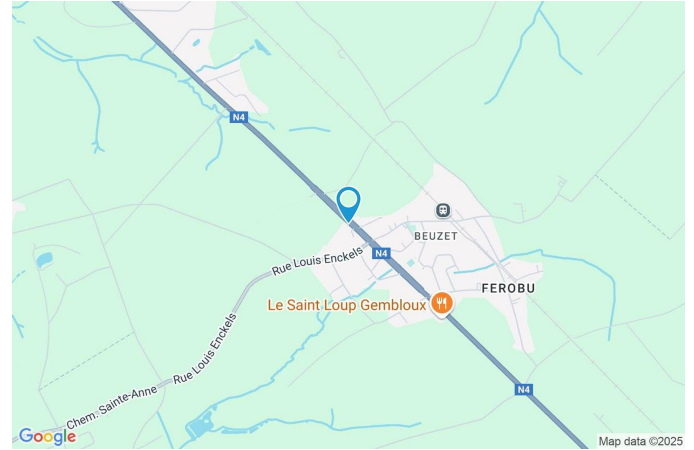
CP 5030

Ville Beuzet

Pays Belgique

Latitude 50.533733

Longitude 4.739933



PARCELLE - DIMENSIONS ET AMÉNAGEMENTS

➤ Orientation façade avant Est
➤ Déclivité

➤ Largeur de la façade 13.00 m

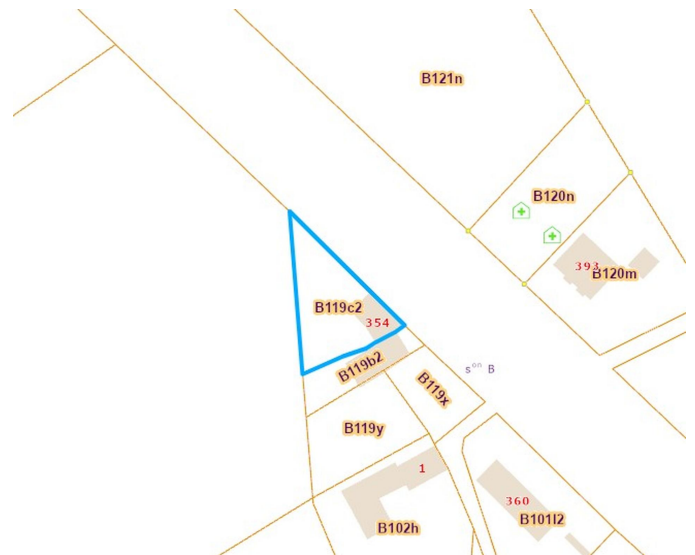
➤ Surface bâtie au sol 102.00 m²

➤ Profondeur de la parcelle 30 m

➤ Surface de la parcelle 664.00 m²

➤ Largeur de la parcelle 44.00 m

Informations provenant du site du cadastre



Description globale du bien

Etat général	Petits travaux
Surface habitable	226 m ²
Surface totale	255 m ²
Nombre de façades	4
Etage	2
Nombre de pièces	15
Nombre de chambre(s)	5
Nombre de salle de bains	1
Nombre de salle de douches	1
	Maison



Descriptif extérieur

Jardin (terrain arrière)	1
Terrasse (terrain arrière)	32 m ²
	Sol klinkers

Aménagement intérieur

Rez-de-chaussée	98 m ²
Hall d'entrée, salon, salle à manger, cuisine, garage	
1er étage	73 m ²
Chambre 1, chambre 2, chambre 3, chambre 4, salle de douche, escalier, hall	
2ème étage	55 m ²
Chambre 5, salle de bains	
Sous-sol	29 m ²
Cave 1, cave 2, escalier	

Rez-de-chaussée

Salon

 superficie : 21.62 m²

Longueur : 5.29 m

Largeur : 4.74 m

Fenêtre	Châssis PVC double vitrage type oscillo-battants	Prise(s) électrique(s)	4
Sol	Carrelage	Prise téléphone	1
Hauteur sous-plafond	2.70 m	Prise réseau	1
Éclairage	Points lumineux au plafond		
Chauffage			
	Radiateur(s)		
	Poêle à pellet		

Rez-de-chaussée

Salle à manger

 superficie : 25.45 m²

Longueur : 6.54 m

Largeur : 4.16 m

Hauteur sous-plafond 2.67 m**Prise(s) électrique(s)** 8**Prise télédistribution** 1**Accès**

Terrasse

Jardin

FenêtreChâssis PVC double vitrage
type oscillo-battants
porte-fenêtre**Sol**

Carrelage

Éclairage

Points lumineux au plafond

Chauffage

Radiateur(s)

Rez-de-chaussée

Cuisine

 superficie : 11.98 m²

Longueur : 4.72 m

Largeur : 3.03 m

Hauteur sous-plafond 2.05 m**Prise(s) électrique(s)** 7**Accès**

- Terrasse
- Jardin

Évier

- One half
- Avec égouttoir

Plaque de cuisson

- Type induction
- De la marque Zanussi

Hotte

- Type hotte murale
- Évacuation extérieure
- De la marque Airforce

Lave-vaisselle

- Type full-intégré
- De la marque Progress

Four

- Type multifonction
- De la marque Zanussi

Porte

- Type battante
- Matière pvc vitrée
- Vitrage double

Sol

Carrelage

Éclairage

Spots encastrés

1er étage

Chambre 1

 superficie : 14.14 m²

Longueur : 4.14 m

Largeur : 3.46 m

FenêtreChâssis PVC double vitrage
type oscillo-battants**Sol**

Parquet flottant

Hauteur sous-plafond

2.10 m

Éclairage

Points lumineux au plafond

Chauffage

Radiateur(s)

Prise(s) électrique(s)

5

1er étage

Chambre 2

 superficie : 11.74 m²

Longueur : 4.10 m

Largeur : 2.91 m

FenêtreChâssis PVC double vitrage
type oscillo-battants**Sol**

Parquet flottant

Hauteur sous-plafond

2.10 m

Éclairage

Points lumineux au plafond

Chauffage

Radiateur(s)

Prise(s) électrique(s)

3

1er étage

Chambre 3

 superficie : 11.57 m²

Longueur : 3.48 m

Largeur : 3.33 m

FenêtreChâssis PVC double vitrage
type oscillo-battants**Sol**

Parquet flottant

Hauteur sous-plafond

2.22 m

Éclairage

Points lumineux au plafond

Chauffage

Radiateur(s)

Prise(s) électrique(s)

7

1er étage

Chambre 4

 superficie : 18.11 m²

Longueur : 4.68 m

Largeur : 4.29 m

FenêtreChâssis bois double vitrage type
battants**Éclairage**

Points lumineux au plafond

Sol

Parquet flottant

Chauffage

Radiateur(s)

Hauteur sous-plafond

2.22 m

Prise(s) électrique(s)

3

1er étage

Salle de douche



 superficie : 5.57 m²

Longueur : 2.64 m

Largeur : 2.30 m

Douche	Italienne	Éclairage	Points lumineux mural
WC	Suspendu	Chauffage	Radiateur électrique
Lavabo	Double	Prise(s) électrique(s)	2
Fenêtre	Châssis PVC double vitrage type oscillo-battants	Mobiliers	Oui
Sol	Carrelage	Sèche-serviettes	Oui
Hauteur sous-plafond	2.18 m		

2ème étage

Chambre 5

 superficie : 33.25 m²

Longueur : 7.57 m

Largeur : 5.26 m

FenêtreChâssis bois double vitrage type
fenêtre de toit**Éclairage**

Points lumineux mural

Sol

Parquet flottant

Chauffage

Radiateur(s)

Hauteur sous-plafond

2.72 m

Prise(s) électrique(s)

3

2ème étage

Salle de bains

 superficie : 22.23 m²

Longueur : 5.52 m

Largeur : 4.69 m

Hauteur sous-plafond 2.52 m**Prise(s) électrique(s)** 3**Baignoire** 1**Fenêtre** Châssis bois double vitrage type
fenêtre de toit**Éclairage****Chauffage****Sol**

Points lumineux mural

Radiateur(s)

Parquet flottant

Sous-sol

Cave 1

 superficie : 17.17 m²

Longueur : 4.17 m

Largeur : 4.12 m

Voutée

Oui

Sol

Béton

Hauteur sous-plafond

1.58 m

Éclairage

Prise(s) électrique(s)

Points lumineux au plafond

1

Sous-sol

Cave 2



 superficie : 8.07 m²

Longueur : 4.08 m

Largeur : 1.98 m

Voutée	Oui
Sol	Béton
Hauteur sous-plafond	1.58 m
Éclairage	Points lumineux au plafond

Autres

REZ-DE-CHAUSSÉE - HALL D'ENTRÉE

 superficie : 15.03 m²

Longueur : 6.51 m

Largeur : 3.27 m

Accès		Sol	Carrelage
Terrasse		Hauteur sous-plafond	2.70 m
Jardin		Éclairage	Points lumineux au plafond
Porte		Escalier	
Type battante		Matériaux bois	
Matière pvc		Type droit	
Fenêtre	Châssis PVC double vitrage type porte-fenêtre		

REZ-DE-CHAUSSÉE - GARAGE

 superficie : 24.08 m²

Longueur : 6.47 m

Largeur : 3.71 m

Accès	Jardin	Fenêtre	Châssis PVC double vitrage type porte-fenêtre
Nombre de voitures	1	Sol	Béton
Porte		Hauteur sous-plafond	3.05 m
Type à ouverture électrique sectionnelle		Prise(s) électrique(s)	1
Matière pvc			

1ER ÉTAGE - ESCALIER

 superficie : 7.24 m²

Longueur : 4.13 m

Largeur : 2.18 m

1ER ÉTAGE - HALL

 superficie : 4.26 m²

Longueur : 3.47 m

Largeur : 1.27 m

Hauteur sous-plafond	2.22 m
Prise(s) électrique(s)	1
Éclairage	Points lumineux au plafond
Sol	Parquet flottant

SOUS-SOL - ESCALIER

 superficie : 3.85 m²

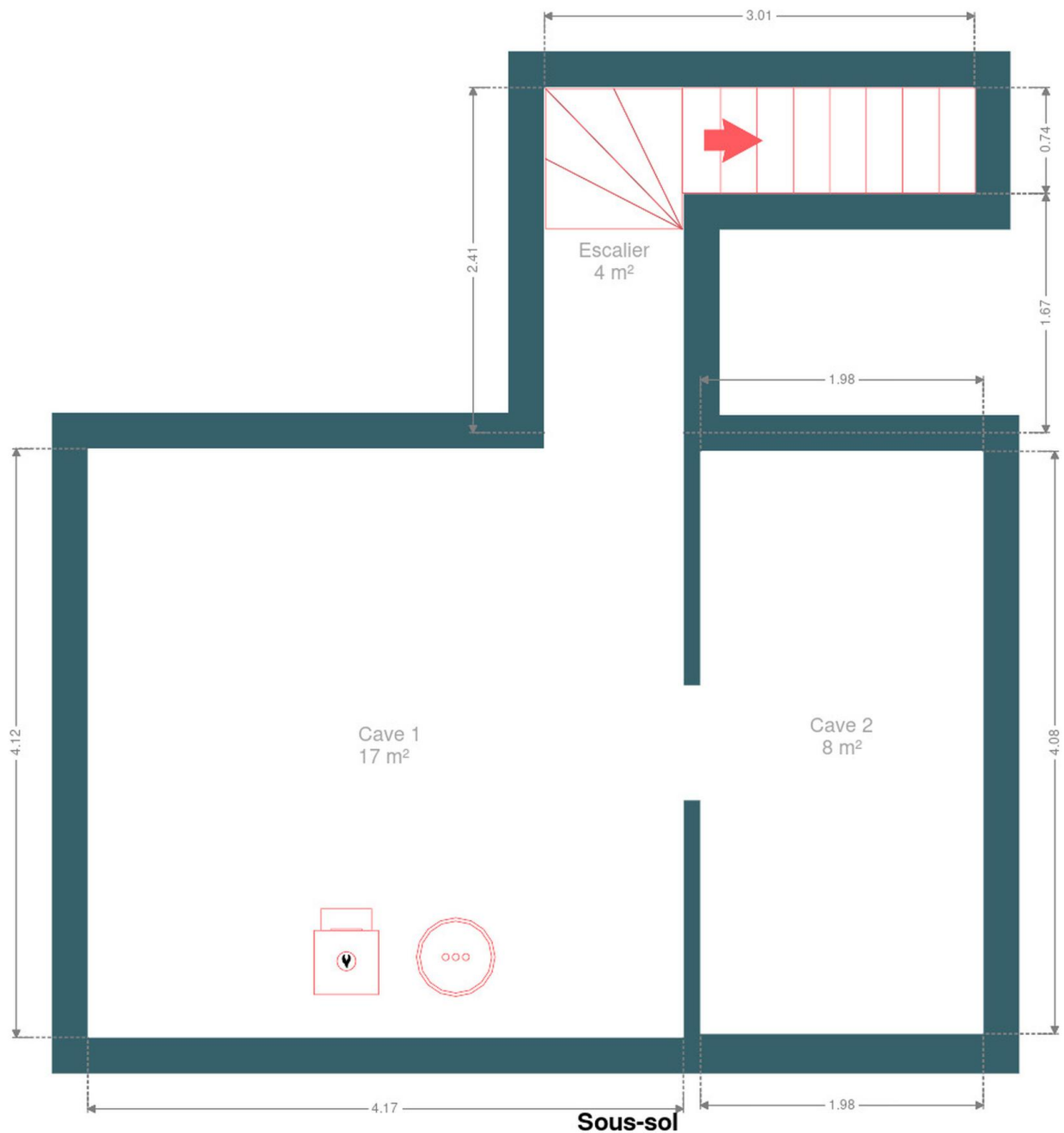
Longueur : 3.00 m

Largeur : 2.41 m

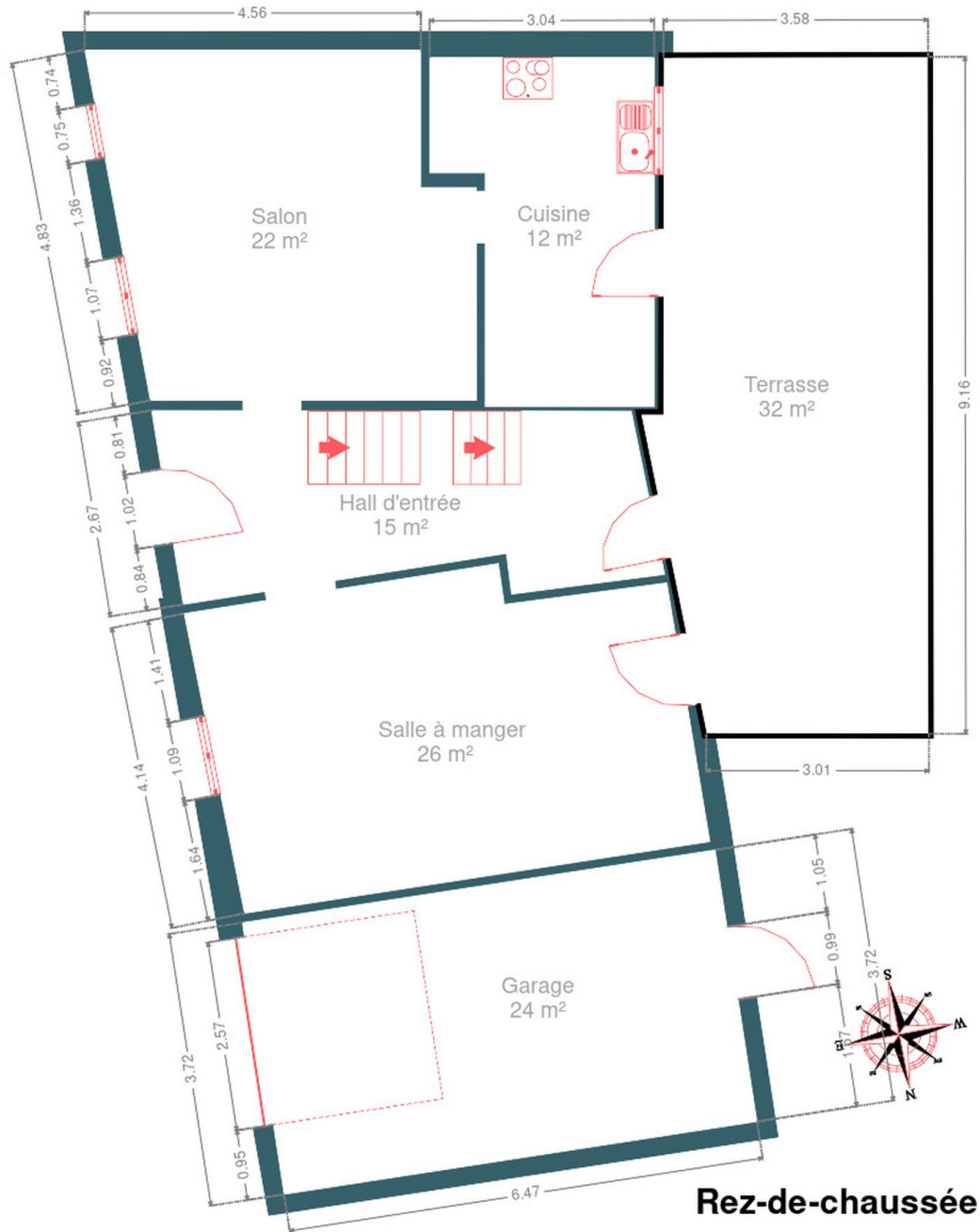
RÉCAPITULATIF DES MÉTRÉS

Rez-de-chaussée	Longueur	Largeur	Superficie
Hall d'entrée	6.51 m	3.27 m	15.03 m ²
Salon	5.29 m	4.74 m	21.62 m ²
Salle à manger	6.54 m	4.16 m	25.45 m ²
Cuisine	4.72 m	3.03 m	11.98 m ²
Garage	6.47 m	3.71 m	24.08 m ²
1er étage	Longueur	Largeur	Superficie
Chambre 1	4.14 m	3.46 m	14.14 m ²
Chambre 2	4.10 m	2.91 m	11.74 m ²
Chambre 3	3.48 m	3.33 m	11.57 m ²
Chambre 4	4.68 m	4.29 m	18.11 m ²
Salle de douche	2.64 m	2.30 m	5.57 m ²
Escalier	4.13 m	2.18 m	7.24 m ²
Hall	3.47 m	1.27 m	4.26 m ²
2ème étage	Longueur	Largeur	Superficie
Chambre 5	7.57 m	5.26 m	33.25 m ²
Salle de bains	5.52 m	4.69 m	22.23 m ²
Sous-sol	Longueur	Largeur	Superficie
Cave 1	4.17 m	4.12 m	17.17 m ²
Cave 2	4.08 m	1.98 m	8.07 m ²
Escalier	3.00 m	2.41 m	3.85 m ²
Total			255.36 m²

Plan - Sous-sol

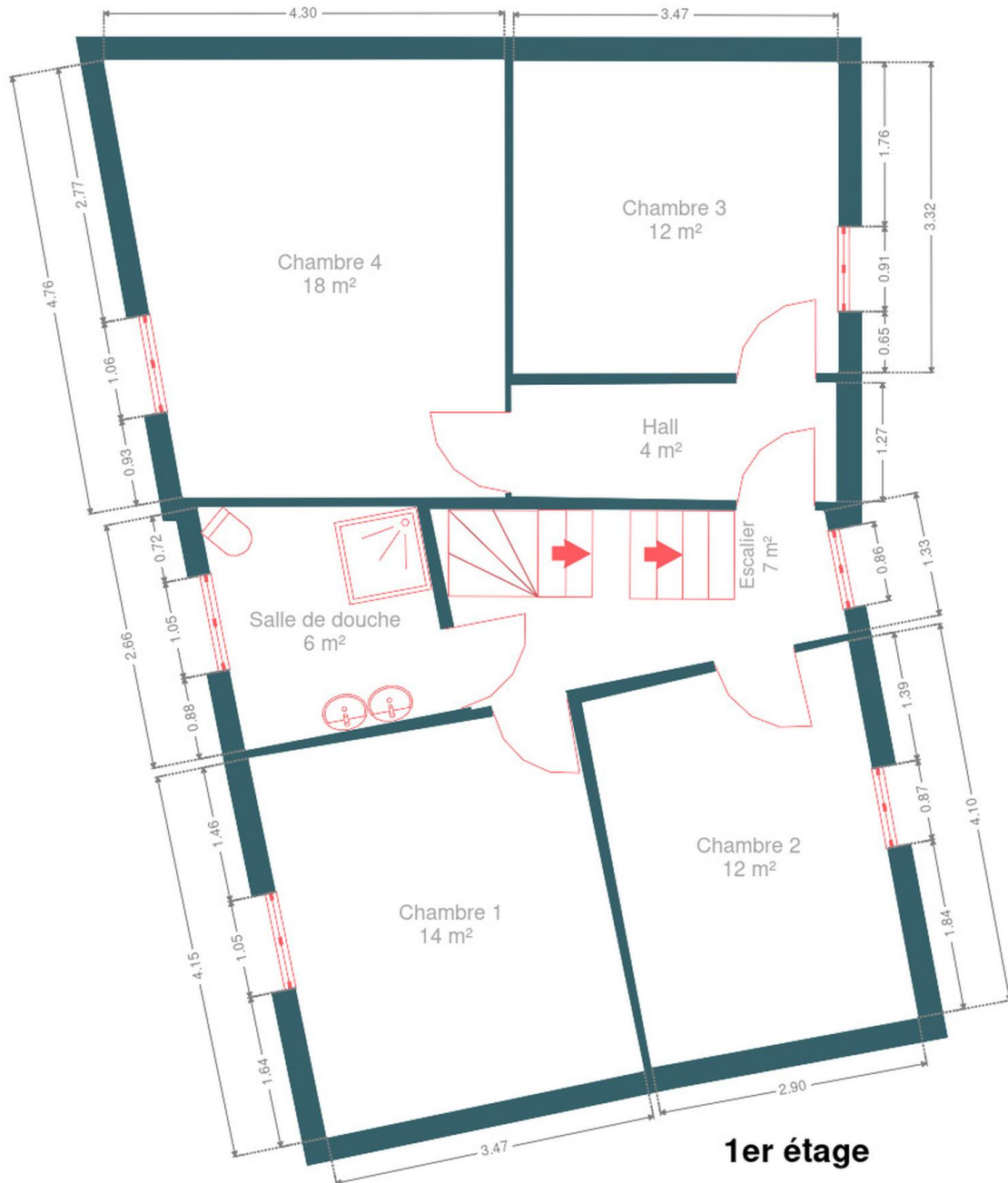


Plan - Rez-de-chaussée



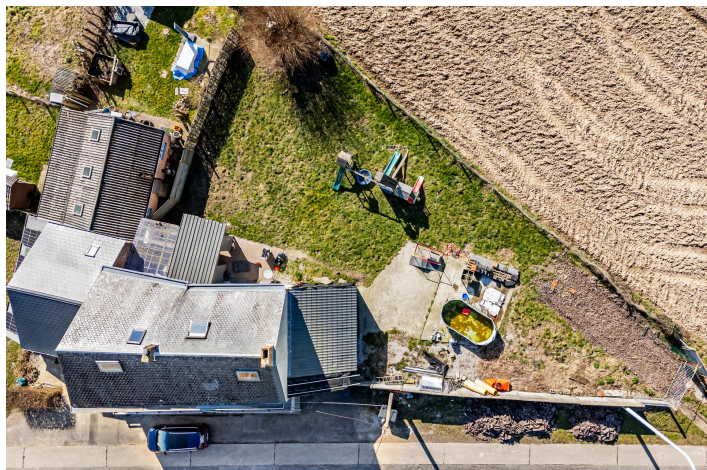
Rez-de-chaussée

Plan - 1er étage



1er étage

Extérieur



Extérieur



Technique

Zingueries Matériaux zinc
Couverture Ardoises

Matériaux façade Brique
Etat Bon

Châssis
Matière pvc bois
Vitrage double

Chauffe-eau
Marque Ariston
Nombre de litres 200

Compteur électrique Mono-horaire

Chauffage
Type central
Nature mazout
Radiateur(s)
De dietrich
Thermostat d'ambiance

TV Prise tv

Téléphone Oui

Internet Câble

Citerne mazout
Enterrée
Capacité 3000 L



Description détaillée de l'environnement

MOBILITÉ

Arrêt de bus	550 m
Accès ferroviaire	550 m
Accès autoroutier	6200 m

ÉCOLES

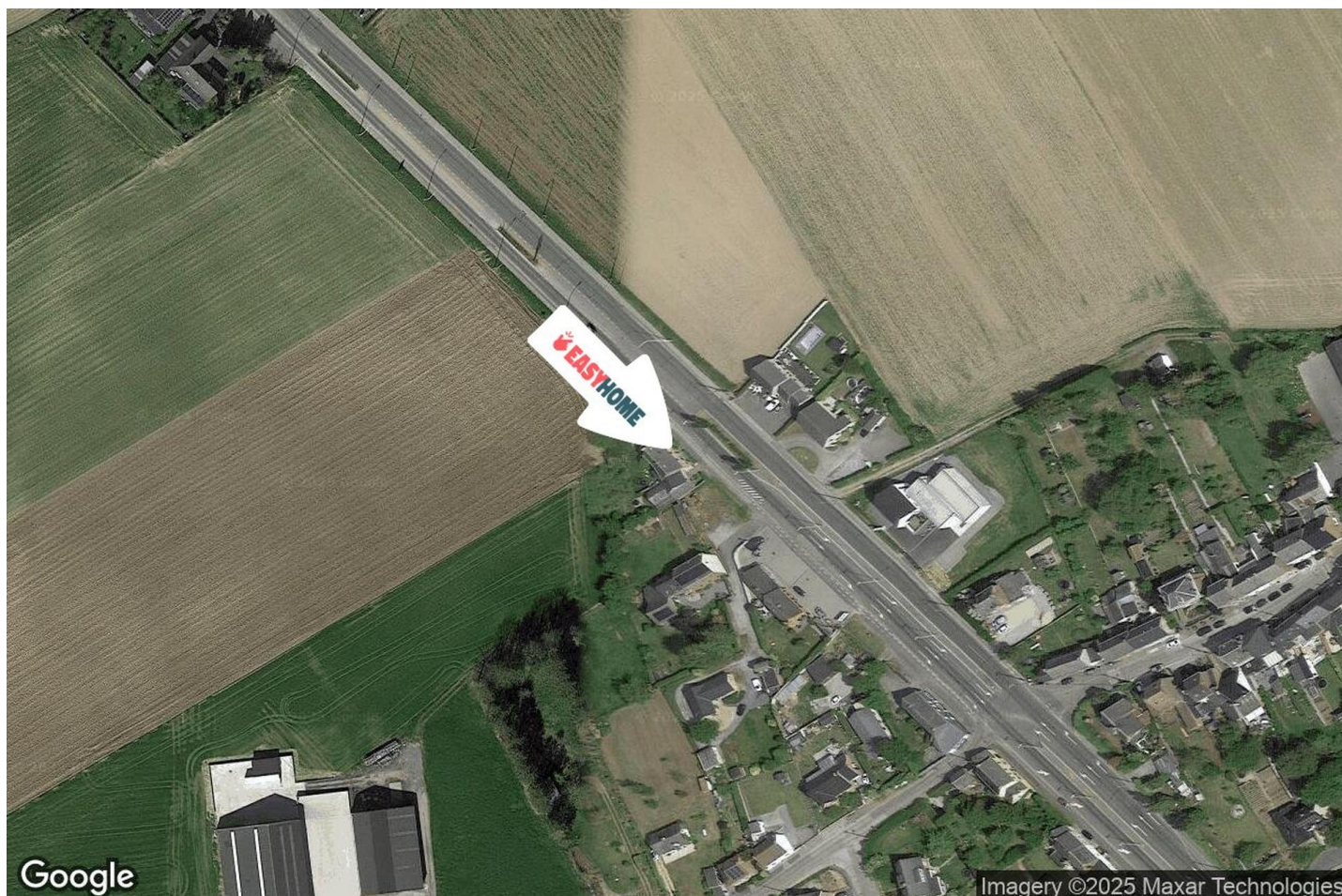
Ecole Communale de Beuzet	255 m
Ecole Libre Lonzée	2411 m



POINTS D'INTÉRÊTS

Repas à emporter	45 m
Pizzeria Valentino	
Magasin	94 m
Mécanique & Motoculture	
Magasin de meubles	237 m
Denis / Christophe	
Entrepreneur général	248 m
Lenaerts B.	
Fleuriste	250 m
Au Gré du Vent	
Station de transit	550 m
Beuzet	
Magasin	607 m
Pépinière Paquet	
Médecin	610 m
Vandenbranden / Yves	

Plan situation



- 🏠 EasyHome
- 📍 Borchamps 24, 6900 Marche-en-Famenne
- ✉ info@easyhome-immo.be
- ☎ +32 84 77 00 43
- 🌐 <https://www.easyhome-immo.be/>
- 📄 N° IPI : 509.677

- 👤 Rubis Baudoux
- ✉ rubis@easyhome-immo.be
- ☎ +32 486 03 53 38
- Rubis Baudoux