



285 000 €

Réf. FléronLouisMicheroux27
Rue Louis Micheroux 27 - 4620 Fléron



171 m²



3



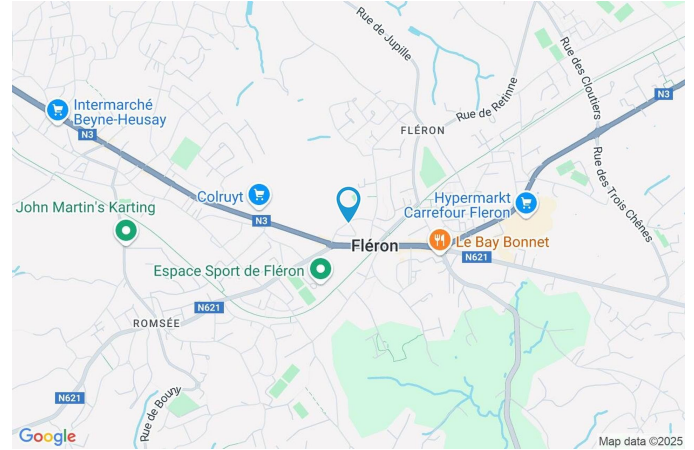
1

CASULA SPRL

+32 84 77 00 43 - mail : info@easyhome-immo.be
Borchamps 24 --- 6900 Marche-en-Famenne
TVA : BE 0669 936 537 - IPI 509.677

Coordonnées du bien

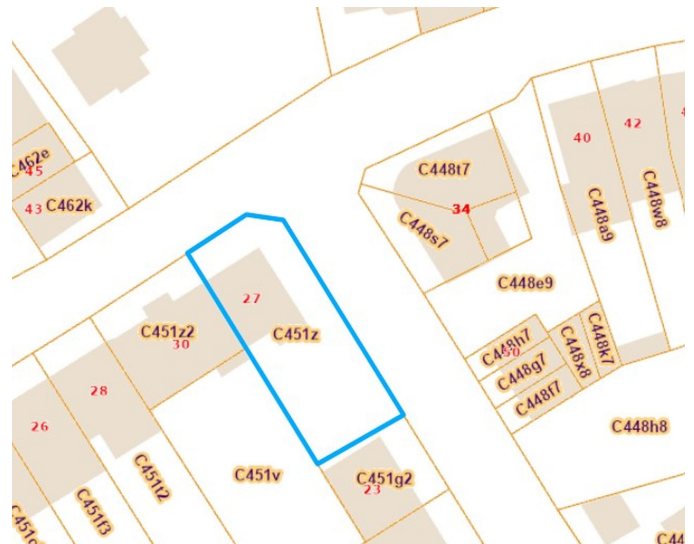
Rue	Rue Louis Micheroux
N°	27
CP	4620
Ville	Fléron
Pays	Belgique
Latitude	50.615669
Longitude	5.680215



PARCELLE - DIMENSIONS ET AMÉNAGEMENTS

↖ Orientation façade avant	Est
↘ Déclivité	
▶ Largeur de la façade	7.00 m
▶ Surface bâtie au sol	78.00 m ²
▶ Profondeur de la parcelle	28 m
▶ Surface de la parcelle	336.00 m ²
▶ Largeur de la parcelle	9.00 m

Informations provenant du site du cadastre



Description globale du bien

Etat général	Bon
Surface habitable	117 m ²
Surface totale	171 m ²
Nombre de façades	3
Nombre d'étages	1
Nombre de pièces	13
Nombre de chambre(s)	3
Nombre de salle de bains	1
	Maison
Garage	1 place(s)
Environnement	Zone d'habitation
Nombre de terrasses	1



Descriptif extérieur

Jardin (terrain gauche)		Terrasse (terrain gauche)	
Fermé haies		Éclairage led	
Aménagé pelouse		Sol bois	
Sud		Orientation sud	
Plat		Allée (terrain droit)	Sol gravier
Éclairage	Led	Cour (terrain avant)	Sol gravier
Parking	Place(s) 1		
Parking (terrain droit)	Place(s) 1		
Terrasse (terrain gauche)	15 m ²		

Aménagement intérieur

Rez-de-chaussée	62 m ²
Hall d'entrée, salle à manger, séjour, cuisine, escalier	
1er étage	55 m ²
Hall de nuit, chambre 1, chambre 2, chambre 3, salle de bains	
Sous-sol	54 m ²
Garage, cave 1, cave 2, hall de cave	

Rez-de-chaussée

Hall d'entrée

 superficie : 8.79 m²

Longueur : 3.33 m

Largeur : 3.08 m

Accès	Cour	Chauffage	Radiateur(s)
Porte	Matière pvc	Escalier	
Fenêtre	Châssis PVC double vitrage type sans ouverture	Matériaux bois	
Sol	Carrelage	Type 1/4 tournant	
Hauteur sous-plafond	2,8 m	Prise(s) électrique(s)	1
Éclairage	Points lumineux au plafond		

Rez-de-chaussée

Salle à manger

 superficie : 14.18 m²

Longueur : 3.97 m

Largeur : 3.56 m

Hauteur sous-plafond

2,8 m

Prise(s) électrique(s)

3

FenêtreChâssis PVC double vitrage
type oscillo-battants**Sol**

Carrelage

Éclairage

Points lumineux au plafond

ChauffageRadiateur(s)
Poêle à pellet

Rez-de-chaussée

Séjour

 superficie : 25.01 m²

Longueur : 7.57 m

Largeur : 4.28 m

Fenêtre	Châssis PVC double vitrage volets type manuel matière pvc type oscillo-battants	Prise(s) électrique(s)	6
Sol	Quick-Step	Prise télédistribution	1
Hauteur sous-plafond	2,8 m	Prise téléphone	1
Éclairage	Points lumineux au plafond	Prise réseau	1
Chauffage	Radiateur(s)		

Rez-de-chaussée

Cuisine



 superficie : 13.25 m²

Longueur : 3.99 m

Largeur : 3.32 m

Hauteur sous-plafond 2,8 m

Prise(s) électrique(s) 8

Type Équipée

Accès

Terrasse

Jardin

Évier

Simple

Avec égouttoir

Matière inox

Plaque de cuisson Type vitrocéramique

Hotte

Type hotte murale

Évacuation extérieure

De la marque Whirlpool

Frigo

Type encastré avec congélateur

De la marque Ignis

Lave-vaisselle

Type full-intégré

De la marque Ignis

Four

Type à air pulsé

De la marque Ignis

Porte

Matière pvc vitrée

Vitrage double

Fenêtre

Châssis PVC double vitrage
type oscillo-battants

Sol

Carrelage

Éclairage

Points lumineux au plafond

Chauffage

Radiateur(s)

1er étage

Hall de nuit

 superficie : 10.24 m²

Longueur : 3.34 m

Largeur : 3.06 m

EscalierMatériaux bois
Type 1/4 tournant**Fenêtre**Châssis PVC double vitrage
type oscillo-battants**Sol**

Hauteur sous-plafond

Éclairage

Prise(s) électrique(s)

Quick-Step

2,6 m

Points lumineux au plafond

2

1er étage

Chambre 1

 superficie : 14.26 m²

Longueur : 3.99 m

Largeur : 3.57 m

FenêtreChâssis PVC double vitrage
type oscillo-battants**Sol**

Quick-Step

Hauteur sous-plafond

2,6 m

Éclairage

Points lumineux au plafond

Chauffage

Radiateur(s)

Prise(s) électrique(s)

3

1er étage

Chambre 2

 superficie : 14.27 m²

Longueur : 3.98 m

Largeur : 3.58 m

Fenêtre	Châssis PVC double vitrage type oscillo-battants	Chauffage	Radiateur(s)
Sol	Quick-Step	Prise(s) électrique(s)	7
Hauteur sous-plafond	2,6 m	Prise télédistribution	1
Éclairage	Points lumineux au plafond		

1er étage

Chambre 3



 superficie : 9.59 m²

Longueur : 3.32 m

Largeur : 2.88 m

Fenêtre

Châssis PVC double vitrage
type oscillo-battants

Éclairage

Points lumineux au plafond

Sol

Quick-Step

Chauffage

Radiateur(s)

Hauteur sous-plafond

2,6 m

Prise(s) électrique(s)

3

1er étage

Salle de bains

 superficie : 6.59 m²

Longueur : 3.33 m

Largeur : 1.98 m

Hauteur sous-plafond	2,6 m	Murs	Carrelés au 3/4
Prise(s) électrique(s)	2	Fenêtre	Châssis PVC double vitrage type oscillo-battants
Type	Douche dans le bain	Éclairage	Spots encastrés Points lumineux mural
Baignoire		Chauffage	Radiateur(s)
Ovale		Sol	Carrelage
Avec paroi de douche			
WC	Classique		
Lavabo	Double		

Sous-sol

Garage



 superficie : 27.41 m²

Longueur : 7.97 m

Largeur : 3.44 m

Accès Parking place(s) 1
Nombre de voitures 1
Porte
 Type sectionnelle à ouverture électrique
 Matière pvc

Sol Carrelage
Hauteur sous-plafond 1,9 m
Éclairage Points lumineux mural
Prise(s) électrique(s) 4

Sous-sol

Cave 1

 superficie : 10.38 m²

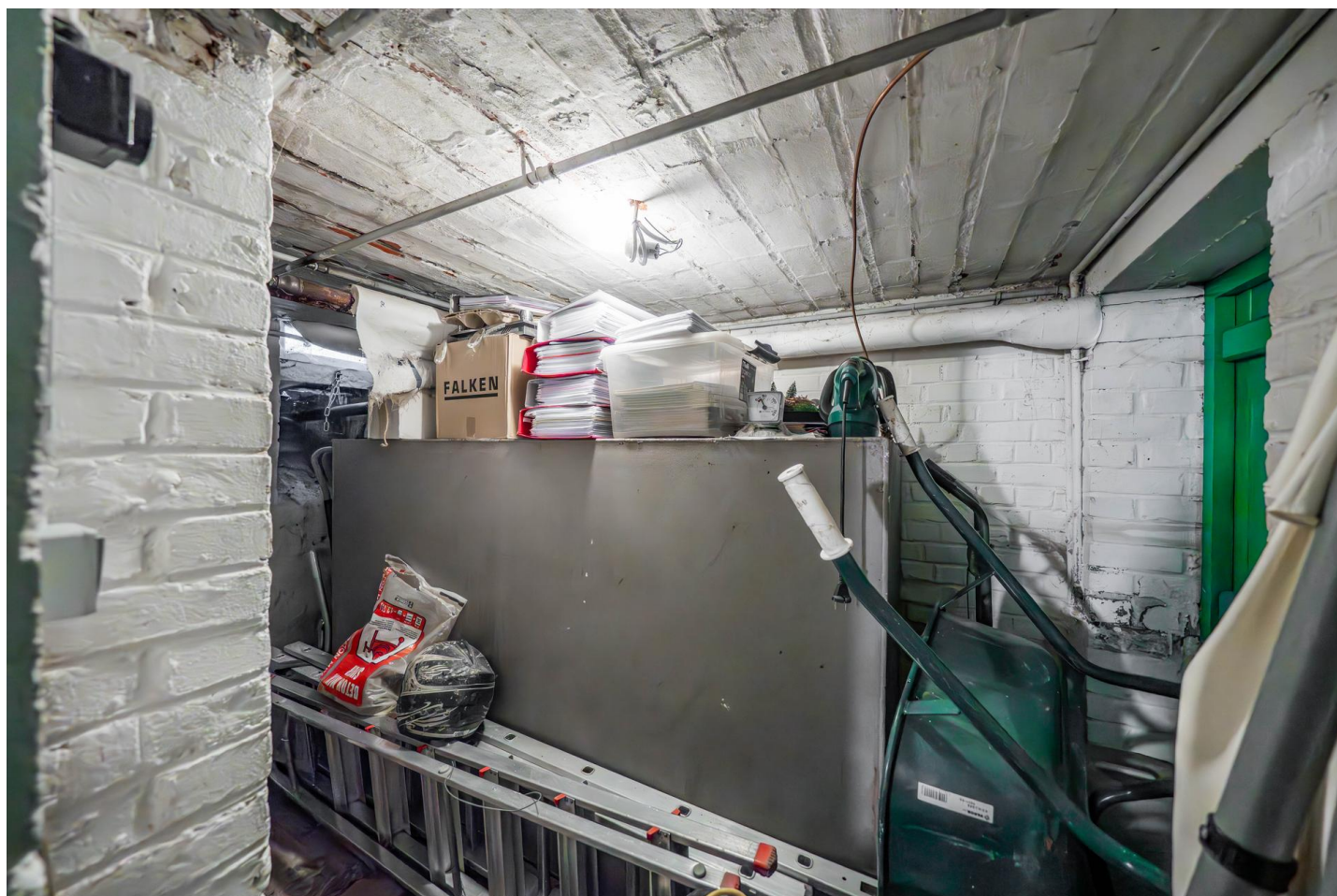
Longueur : 3.71 m

Largeur : 3.08 m

Fenêtre	Châssis PVC double vitrage type oscillo-battants
Sol	Carrelage
Hauteur sous-plafond	1,9 m
Éclairage	Points lumineux mural

Sous-sol

Cave 2

 superficie : 6.46 m²

Longueur : 3.28 m

Largeur : 1.97 m

Sol

Carrelage

Hauteur sous-plafond

1,9 m

Éclairage

Points lumineux mural

Sous-sol

Hall de cave

 superficie : 9.77 m²

Longueur : 3.27 m

Largeur : 2.98 m

Sol

Hauteur sous-plafond

Éclairage

Prise(s) électrique(s)

Carrelage

1,9 m

Points lumineux mural

1

Escalier

Matériaux béton

Type 1/4 tournant

Autres

REZ-DE-CHAUSSÉE - ESCALIER

 superficie : 1.10 m²

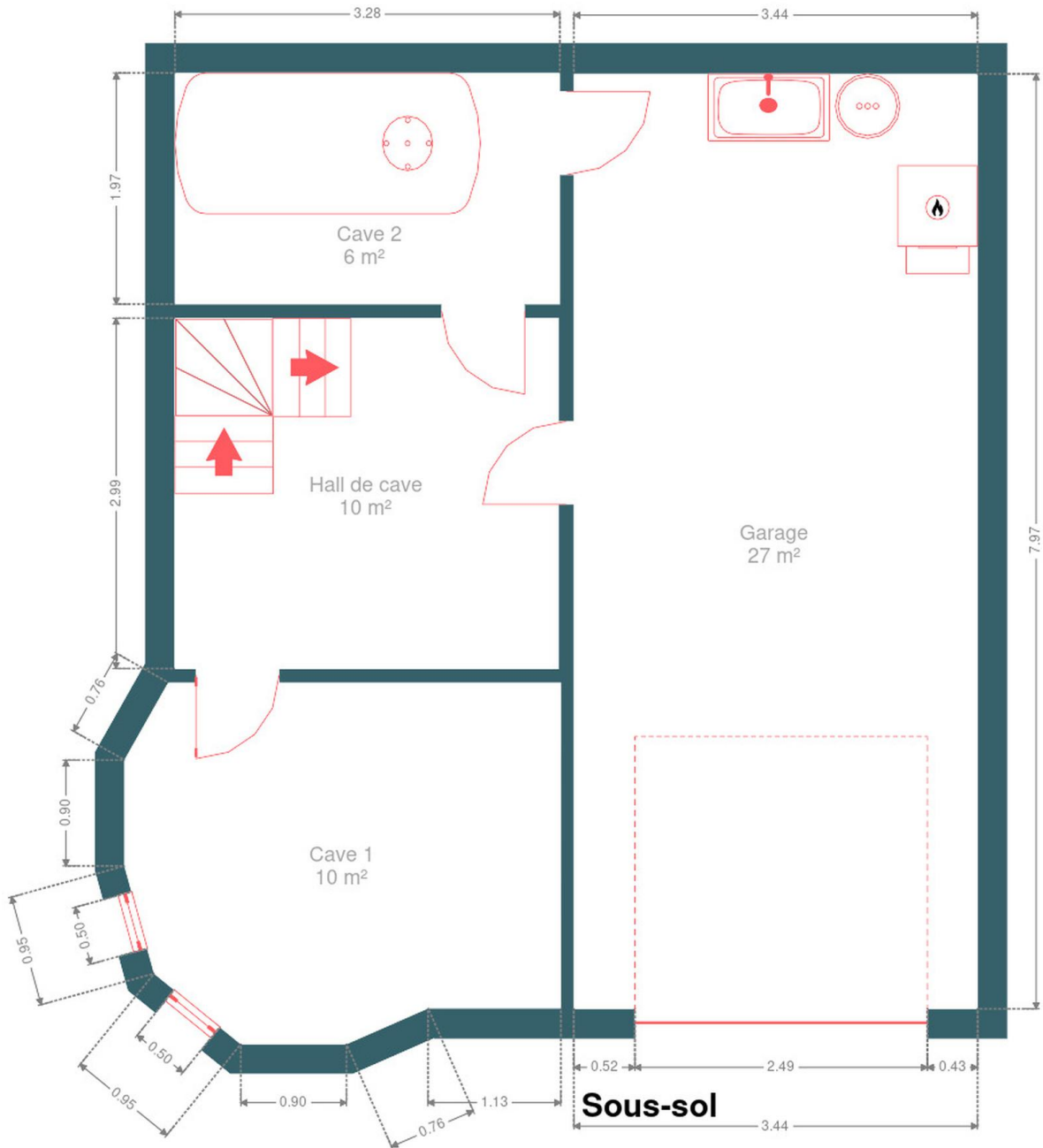
Longueur : 1.30 m

Largeur : 0.86 m

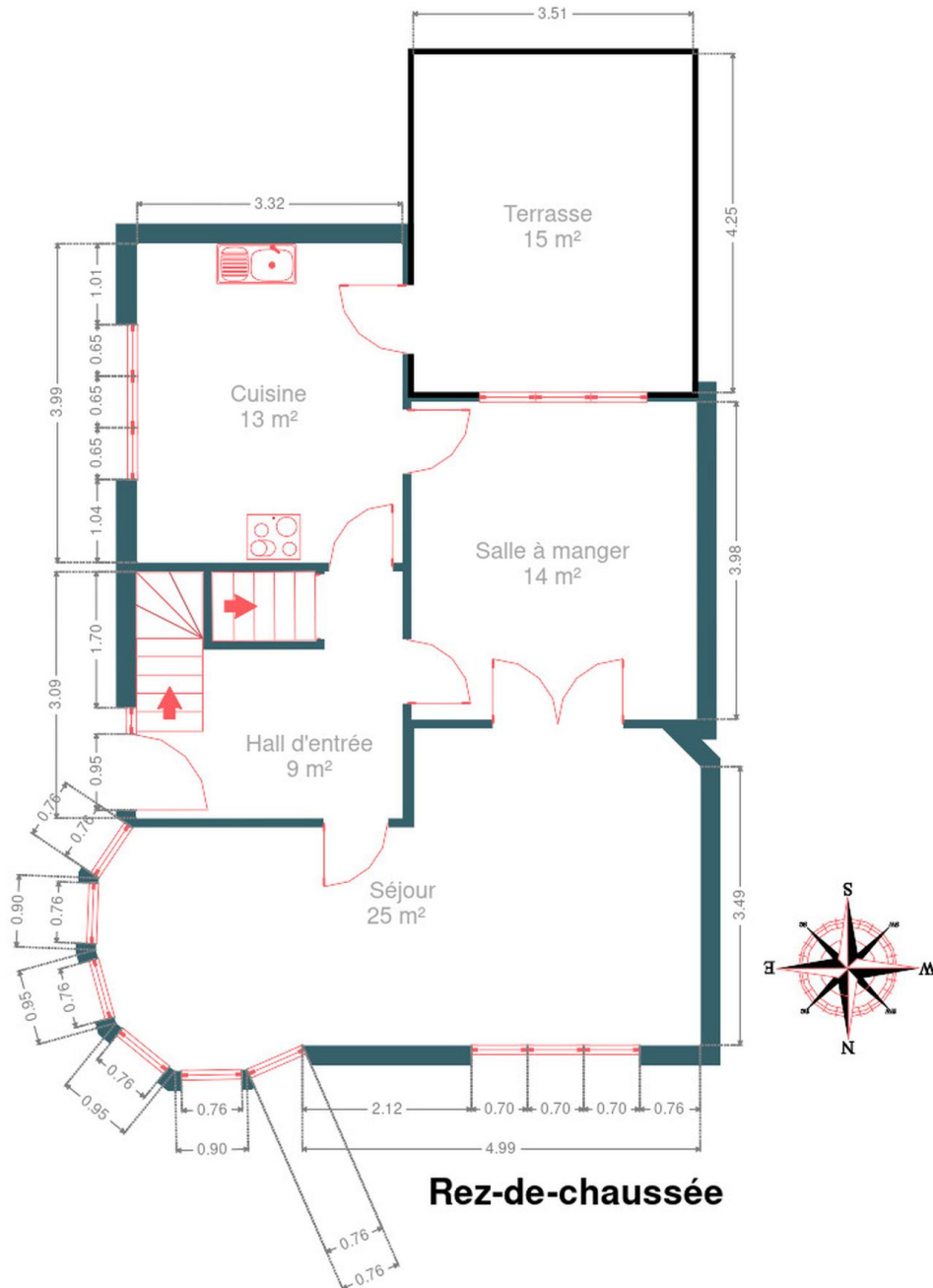
RÉCAPITULATIF DES MÉTRÉS

Rez-de-chaussée	Longueur	Largeur	Superficie
Hall d'entrée	3.33 m	3.08 m	8.79 m ²
Salle à manger	3.97 m	3.56 m	14.18 m ²
Séjour	7.57 m	4.28 m	25.01 m ²
Cuisine	3.99 m	3.32 m	13.25 m ²
Escalier	1.30 m	0.86 m	1.10 m ²
1er étage	Longueur	Largeur	Superficie
Hall de nuit	3.34 m	3.06 m	10.24 m ²
Chambre 1	3.99 m	3.57 m	14.26 m ²
Chambre 2	3.98 m	3.58 m	14.27 m ²
Chambre 3	3.32 m	2.88 m	9.59 m ²
Salle de bains	3.33 m	1.98 m	6.59 m ²
Sous-sol	Longueur	Largeur	Superficie
Garage	7.97 m	3.44 m	27.41 m ²
Cave 1	3.71 m	3.08 m	10.38 m ²
Cave 2	3.28 m	1.97 m	6.46 m ²
Hall de cave	3.27 m	2.98 m	9.77 m ²
Total			171.3 m²

Plan - Sous-sol

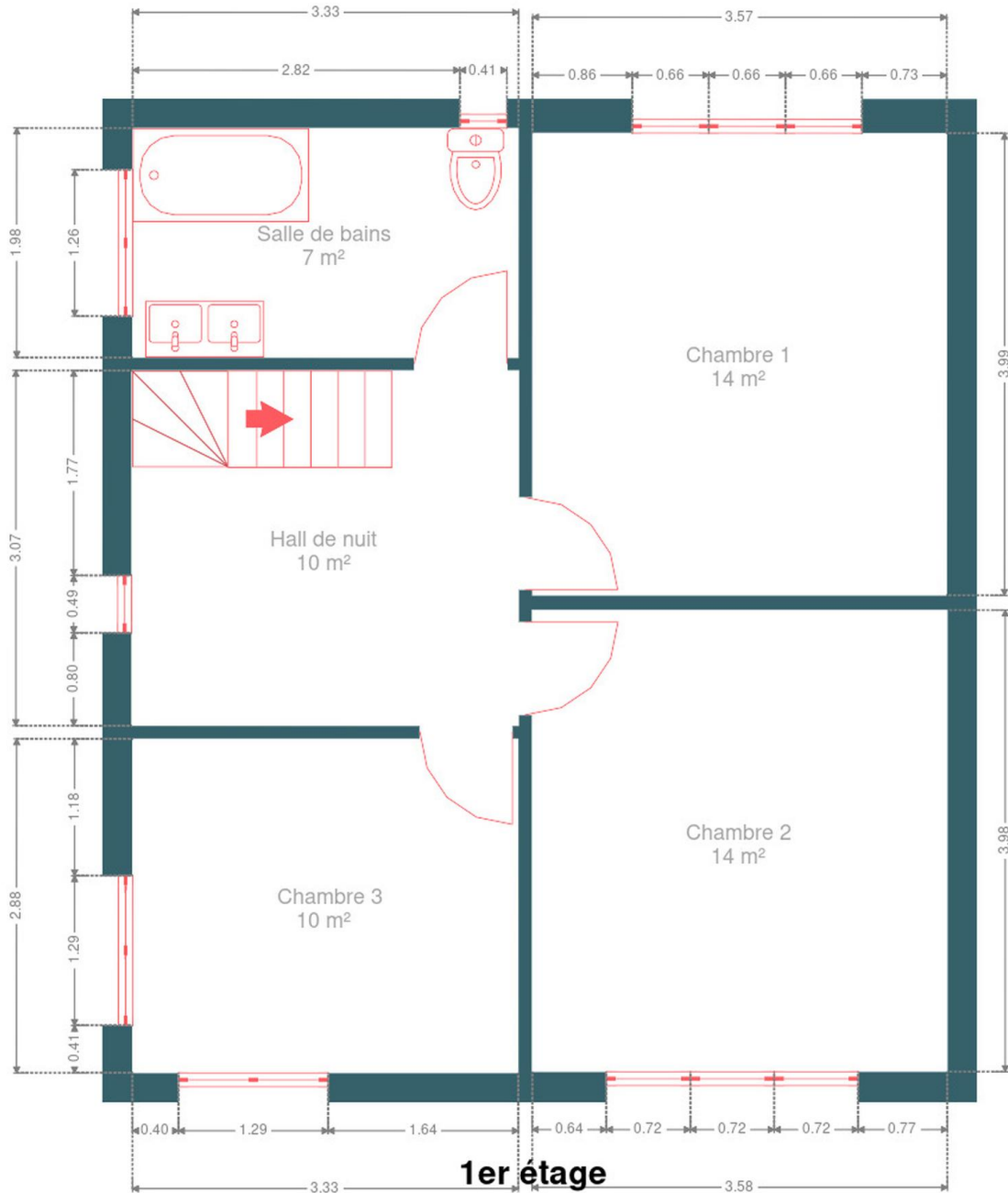


Plan - Rez-de-chaussée



Rez-de-chaussée

Plan - 1er étage



Extérieur



Extérieur



Technique

Zingueries

Matériaux pvc

État bon

État

Bon

Couverture

Tuiles terre cuite

Matériaux façade

Brique rouge

État

Bon

Châssis

Vitrage double

Couleur blanc

Volets type manuel

Matière pvc

Compteur gaz

Nombre 1

Panneaux solaires

Nombre de panneaux 10

Type de panneaux photovoltaïque

Compteur électrique

Bi-horaire

Chauffage

Type collectif foyers

Nature mazout gaz pellet

Radiateur(s) poêle

Type à condensation

Windhager

Thermostat d'ambiance

Compt. d'eau

Nombre 1

TV

Prise tv

Téléphone

Oui

Internet

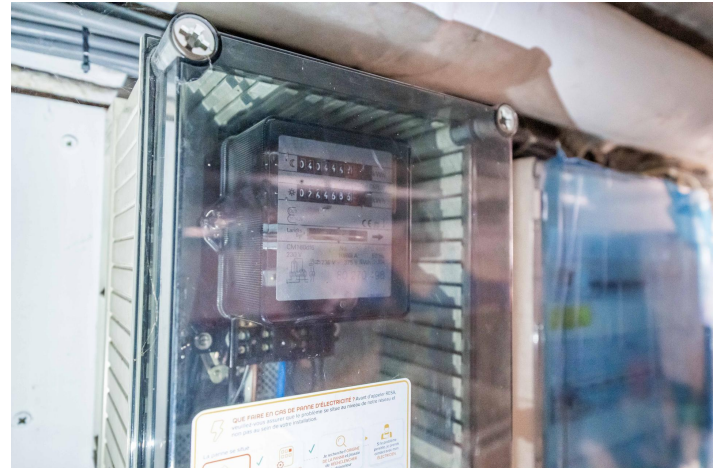
Câble

Citerne mazout

Apparente

Citerne eau

Avec groupe hydrophore



Description détaillée de l'environnement

MOBILITÉ

Arrêt de bus	200 m
Accès ferroviaire	7300 m
Accès autoroutier	5800 m

ÉCOLES

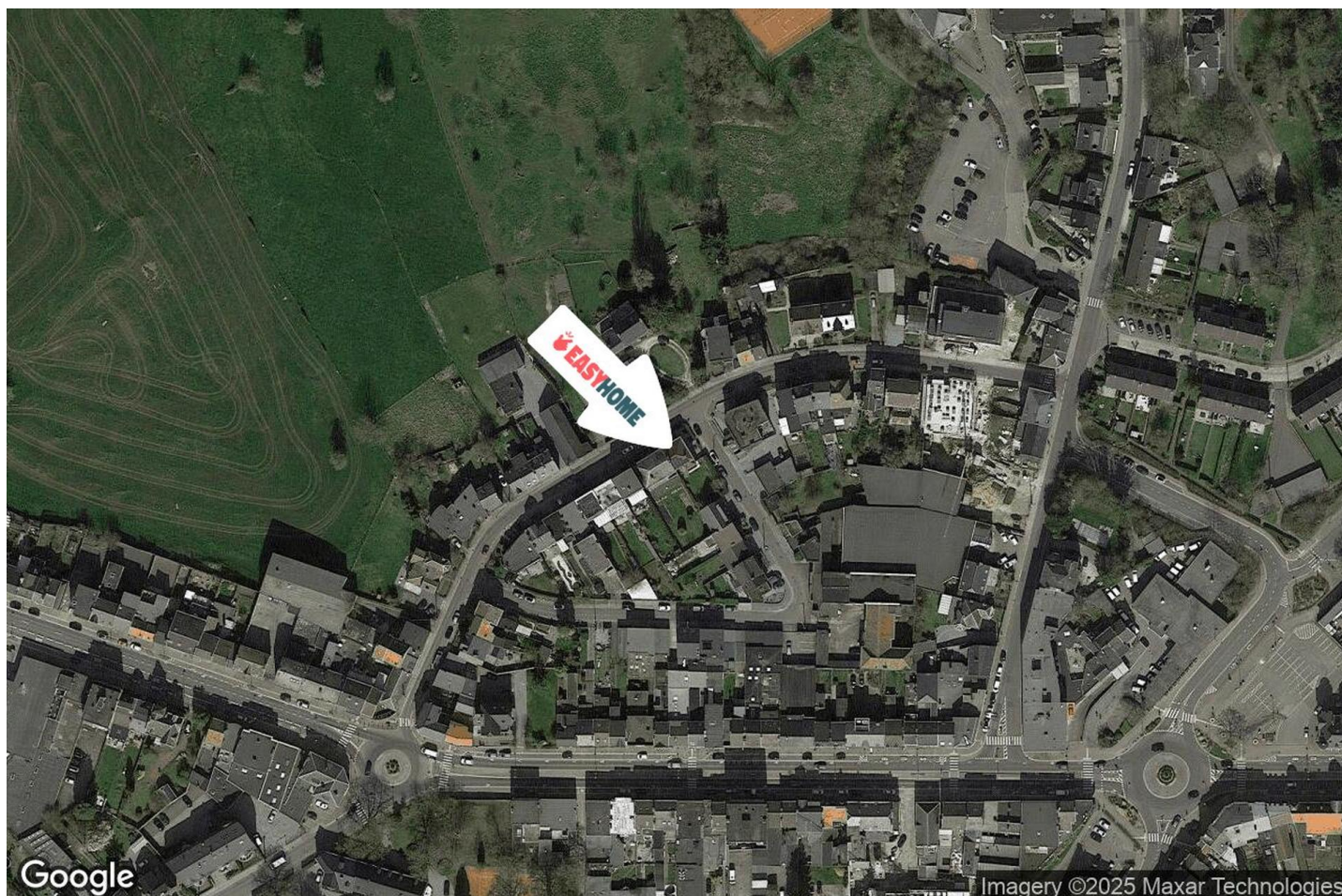
Centre scolaire Sainte Julienne DOA	275 m
CSSJ Centre Scolaire Sainte-Julienne Administration	283 m
Communaute Francaise	745 m



POINTS D'INTÉRÊTS

Nourriture	102 m
POTTIER Traiteur - Boucherie - Charcuterie	
Station de bus	172 m
FLERON Terminus (stationnement)	
Banque	222 m
ING Fleron - Agent Independant	
Bureau local du gouvernement	287 m
Maison de l'Emploi (Forem)	
Restaurant	344 m
Le Grain de Sel	
Nourriture	643 m
La Fromagée	
Réparation de voiture	880 m
Auto5 Fleron	
Restaurant	987 m
Lunch Garden Fléron	

Plan situation



- 📍 EasyHome
- 📍 Borchamps 24, 6900 Marche-en-Famenne
- ✉ info@easyhome-immo.be
- ☎ +32 84 77 00 43
- 🌐 <https://www.easyhome-immo.be/>
- 🏠 N° IPI : 509.677

- 👤 Philippe DANS
- ✉ philippe.dans@easyhome-immo.be
- ☎ +32 472 08 16 12
- Philippe
DANS