



220 000 €

Réf. HerstalPiedBoisGilles76
Rue du Pied du Bois Gilles 76 - 4040 Herstal



179 m²



3



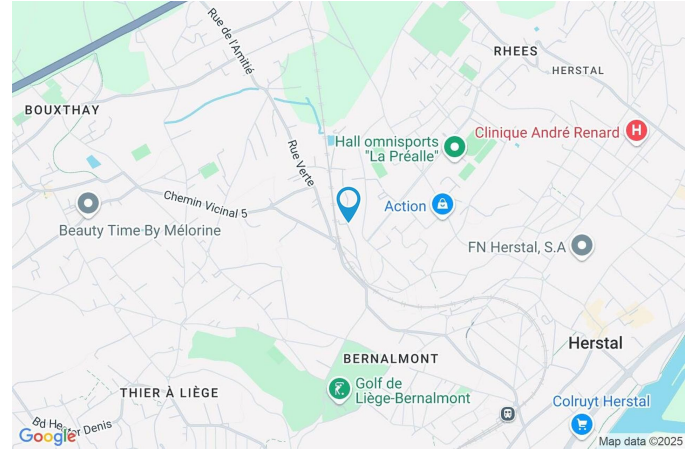
2

CASULA SPRL

+32 84 77 00 43 - mail : info@easyhome-immo.be
Borchamps 24 --- 6900 Marche-en-Famenne
TVA : BE 0669 936 537 - IPI 509.677

Coordonnées du bien

Rue	Rue du Pied du Bois Gilles
N°	76
CP	4040
Ville	Herstal
Pays	Belgique
Latitude	50.670712
Longitude	5.610202

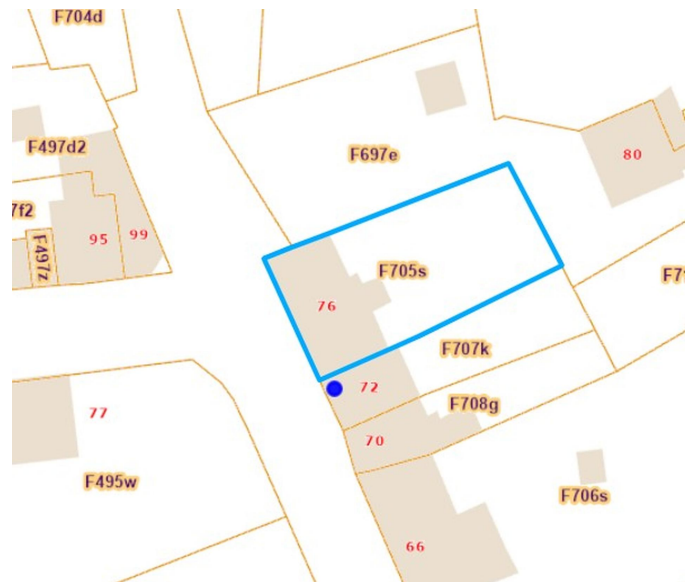


PARCELLE - DIMENSIONS ET AMÉNAGEMENTS

↖ Orientation façade avant Ouest
↘ Déclivité

▶ Largeur de la façade	15.00 m
▶ Surface bâtie au sol	133.00 m ²
▶ Profondeur de la parcelle	30 m
▶ Surface de la parcelle	395.00 m ²
▶ Largeur de la parcelle	15.00 m

Informations provenant du site du cadastre



Description globale du bien

Etat général	À rénover
Surface habitable	179 m ²
Surface totale	179 m ²
Nombre de façades	3
Nombre d'étages	1
Nombre de pièces	14
Nombre de chambre(s)	3
Nombre de salle de bains	1
Nombre de salle de douches	1



Descriptif extérieur

Terrasse (terrain arrière)	21 m ²
	Sol bois

Aménagement intérieur

Rez-de-chaussée	96 m ²
Hall d'entrée 1, hall d'entrée 2, salon, salle à manger, cuisine, garage, wc, buanderie, escalier	
1er étage	83 m ²
Hall de nuit, chambre 1, chambre 2, chambre 3, salle de bains, salle de douche, escalier	

Rez-de-chaussée

Salon

 superficie : 18.24 m²

Longueur : 4.29 m

Largeur : 4.24 m

Ouvert sur	Salle à manger	Chauffage	Radiateur(s)
Fenêtre	Châssis PVC double vitrage type oscillo-battants	Prise(s) électrique(s)	3
Sol	Parquet flottant	Prise télédistribution	1
Hauteur sous-plafond	2.56 m	Prise réseau	1
Éclairage	Points lumineux au plafond		

Rez-de-chaussée

Salle à manger

 superficie : 19.70 m²

Longueur : 4.79 m

Largeur : 4.11 m

Hauteur sous-plafond 2.56 m**Prise(s) électrique(s)** 4**Ouvert sur**

Salon

Cuisine

Fenêtre**Sol****Éclairage****Chauffage**Châssis PVC double vitrage
type oscillo-battants

Parquet flottant

Points lumineux au plafond

Radiateur(s)

Rez-de-chaussée

Cuisine

 superficie : 11.12 m²

Longueur : 4.00 m

Largeur : 2.78 m

Hauteur sous-plafond 2.84 m**Prise(s) électrique(s)** 4**Accès** Jardin**Évier**

Simple

Avec égouttoir

Plaque de cuisson

Type gaz

De la marque Valberg

Hotte

Type hotte murale

Évacuation extérieure

Frigo

Type externe

De la marque Smeg

Four

Type électrique

De la marque Valberg

Porte

Type battante

Matière pvc vitrée

Vitrage double

FenêtreChâssis PVC double vitrage
type oscillo-battants**Sol**

Carrelage

Éclairage

Points lumineux au plafond

Chauffage

Radiateur(s)

Rez-de-chaussée

Garage

 superficie : 19.03 m²

Longueur : 6.75 m

Largeur : 4.17 m

Nombre de voitures 1**Hauteur sous-plafond**

2.36 m

Porte**Éclairage**

Points lumineux au plafond

Type à ouverture électrique sectionnelle

Matière pvc

Rez-de-chaussée

Wc

 superficie : 1.78 m²

Longueur : 1.88 m

Largeur : 0.94 m

WC	Classique	Hauteur sous-plafond	2.50 m
Lavabo	Simple	Éclairage	Points lumineux au plafond
Fenêtre	Châssis PVC double vitrage type oscillo-battants	Chauffage	Radiateur(s)
Sol	Vinyle		

1er étage

Chambre 1

 superficie : 17.59 m²

Longueur : 4.40 m

Largeur : 3.99 m

FenêtreChâssis PVC double vitrage
type oscillo-battants**Éclairage**

Points lumineux au plafond

Sol

Plancher

Chauffage

Radiateur(s)

Hauteur sous-plafond

2.76 m

Prise(s) électrique(s)

3

1er étage

Chambre 2

 superficie : 21.07 m²

Longueur : 5.07 m

Largeur : 4.15 m

FenêtreChâssis PVC double vitrage
type oscillo-battants**Sol**

Tapis plain

Hauteur sous-plafond

2.71 m

Éclairage

Points lumineux au plafond

Chauffage

Radiateur(s)

Prise(s) électrique(s)

2

1er étage

Chambre 3

 superficie : 25.82 m²

Longueur : 7.19 m

Largeur : 4.93 m

Avec coin douche

Oui

FenêtreChâssis PVC double vitrage
type oscillo-battants**Sol**

Vinyle

Hauteur sous-plafond

2.52 m

Éclairage

Points lumineux au plafond

Chauffage

Radiateur(s)

Prise(s) électrique(s)

3

1er étage

Salle de bains

 superficie : 9.09 m²

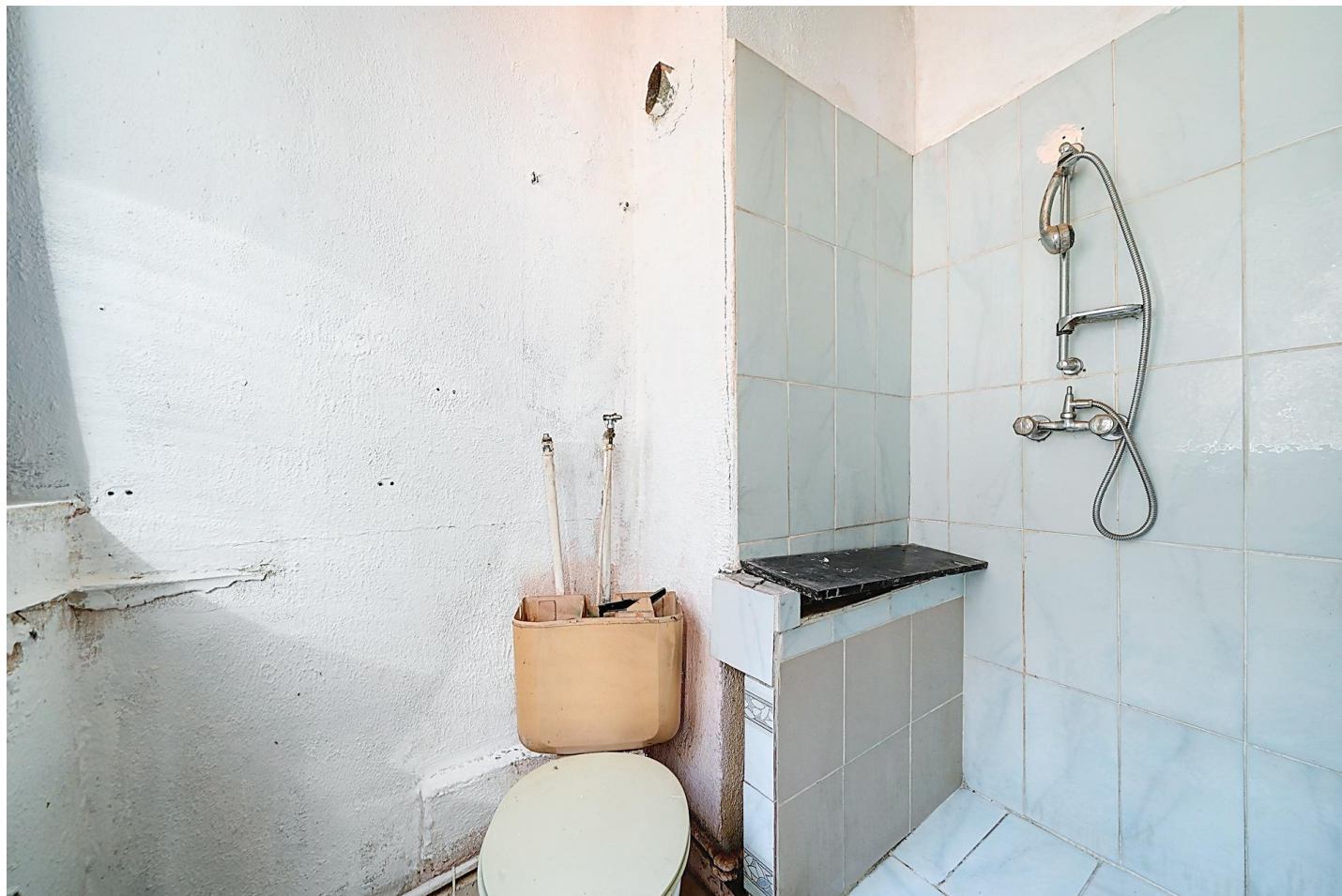
Longueur : 3.29 m

Largeur : 3.04 m

Hauteur sous-plafond	2.46 m	Fenêtre	Châssis PVC double vitrage type oscillo-battants
Prise(s) électrique(s)	2	Éclairage	Points lumineux au plafond
Douche	Oui	Chauffage	Radiateur(s)
Baignoire	1	Sol	Carrelage
WC	Classique	Mobiliers	Oui
Lavabo	Simple		

1er étage

Salle de douche

 superficie : 2.28 m²

Longueur : 2.04 m

Largeur : 1.28 m

Douche

Oui

Hauteur sous-plafond

2.52 m

FenêtreChâssis PVC double vitrage
type oscillo-battants**Éclairage**

Points lumineux au plafond

Sol

Carrelage

Chauffage

Radiateur(s)

Autres

REZ-DE-CHAUSSÉE - HALL D'ENTRÉE 1

 superficie : 2.51 m²

Longueur : 2.58 m

Largeur : 0.97 m

Porte	Sol	Vinyle
Type battante	Hauteur sous-plafond	2.50 m
Matière pvc vitrée	Éclairage	Points lumineux au plafond
Vitrage double	Chauffage	Radiateur(s)

REZ-DE-CHAUSSÉE - HALL D'ENTRÉE 2

 superficie : 5.06 m²

Longueur : 4.80 m

Largeur : 1.29 m

Porte	Éclairage	Points lumineux au plafond
Type battante	Chauffage	1
Matière pvc vitrée	Escalier	
Vitrage double	Matériaux métallique	
Sol	Carrelage	Type tournant
Hauteur sous-plafond	2.46 m	

REZ-DE-CHAUSSÉE - BUANDERIE

 superficie : 4.40 m²

Longueur : 2.67 m

Largeur : 1.65 m

Sol	Béton
Hauteur sous-plafond	2.98 m
Éclairage	Points lumineux mural
Prise(s) électrique(s)	2

REZ-DE-CHAUSSÉE - ESCALIER

 superficie : 14.56 m²

Longueur : 4.32 m

Largeur : 3.37 m

1ER ÉTAGE - HALL DE NUIT

 superficie : 3.99 m²

Longueur : 3.35 m

Largeur : 1.18 m

Sol	Tapis plain
Hauteur sous-plafond	2.50 m
Éclairage	Points lumineux au plafond
Prise(s) électrique(s)	1

1ER ÉTAGE - ESCALIER

 superficie : 3.36 m²

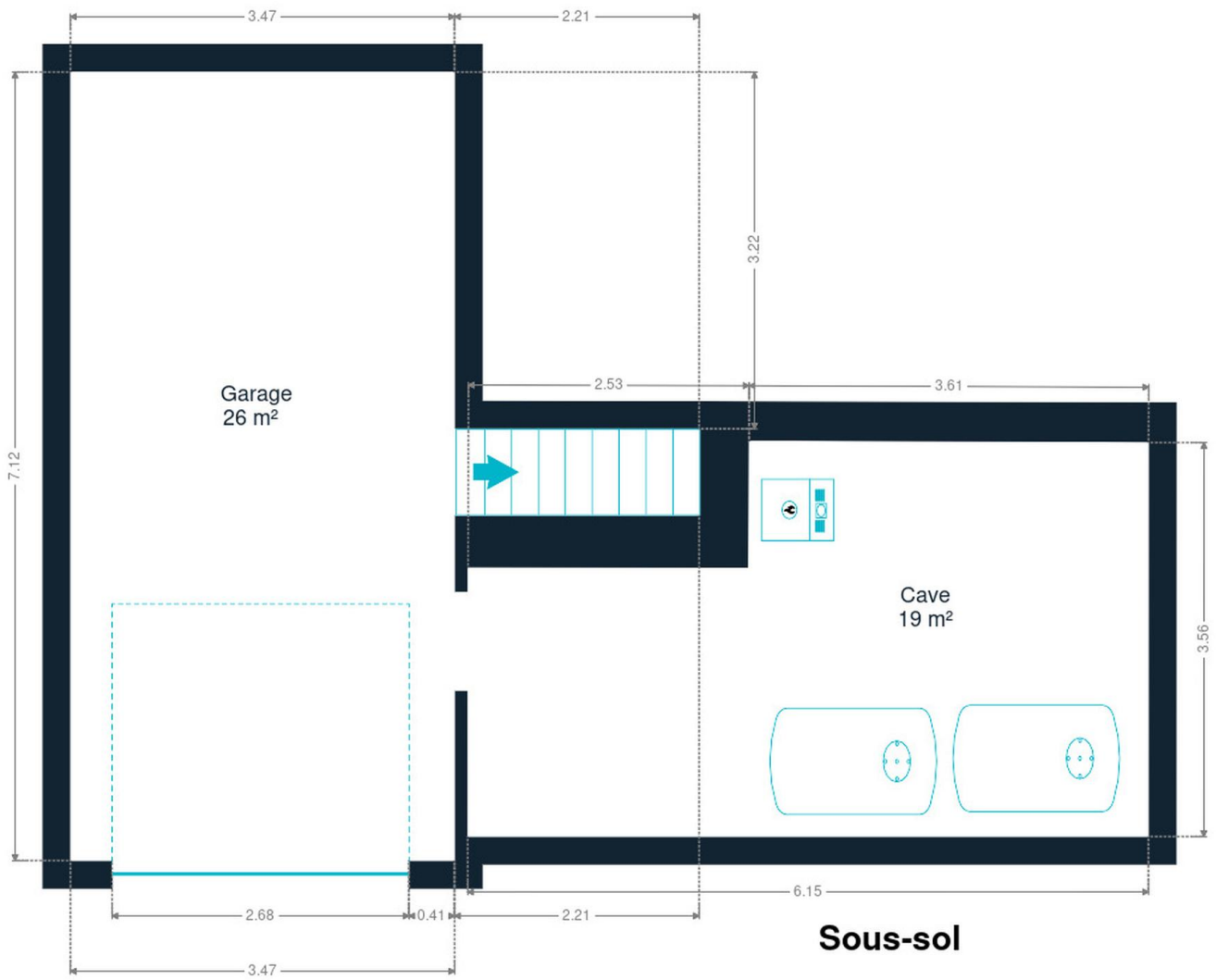
Longueur : 3.04 m

Largeur : 1.68 m

RÉCAPITULATIF DES MÉTRÉS

Rez-de-chaussée	Longueur	Largeur	Superficie
Hall d'entrée 1	2.58 m	0.97 m	2.51 m ²
Hall d'entrée 2	4.80 m	1.29 m	5.06 m ²
Salon	4.29 m	4.24 m	18.24 m ²
Salle à manger	4.79 m	4.11 m	19.70 m ²
Cuisine	4.00 m	2.78 m	11.12 m ²
Garage	6.75 m	4.17 m	19.03 m ²
Wc	1.88 m	0.94 m	1.78 m ²
Buanderie	2.67 m	1.65 m	4.40 m ²
Escalier	4.32 m	3.37 m	14.56 m ²
1er étage	Longueur	Largeur	Superficie
Hall de nuit	3.35 m	1.18 m	3.99 m ²
Chambre 1	4.40 m	3.99 m	17.59 m ²
Chambre 2	5.07 m	4.15 m	21.07 m ²
Chambre 3	7.19 m	4.93 m	25.82 m ²
Salle de bains	3.29 m	3.04 m	9.09 m ²
Salle de douche	2.04 m	1.28 m	2.28 m ²
Escalier	3.04 m	1.68 m	3.36 m ²
Total			179.6 m²

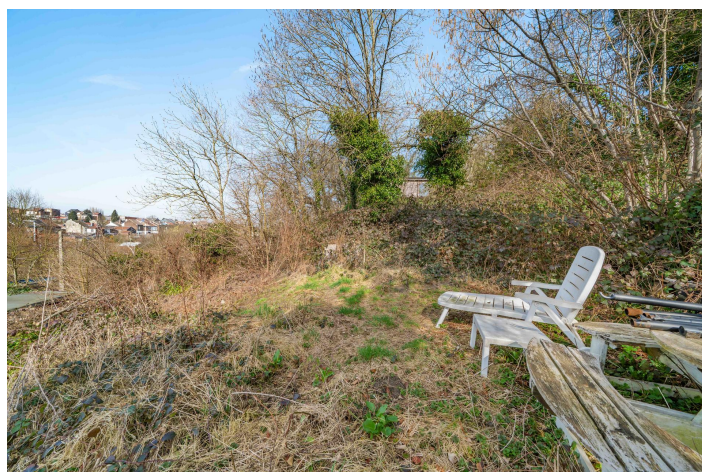
Plan - Rez-de-chaussée



Plan - 1er étage



Extérieur



Technique

Zingueries Matériaux zinc

Couverture

Plateforme roofing

Tuiles

Matériaux façade

Crépis

Etat

Bon

Châssis

Matière pvc

Couleur bleu

Vitrage double

Compteur gaz

Oui

Compteur électrique

Bi-horaire

Chauffage

Type central

Nature gaz

Radiateur(s)

Type à condensation à ventouse

Bulex

Thermostat d'ambiance

TV

Prise tv

Internet

Câble



Description détaillée de l'environnement

MOBILITÉ

Arrêt de bus	110 m
Accès ferroviaire	1400 m
Accès autoroutier	4700 m

ÉCOLES

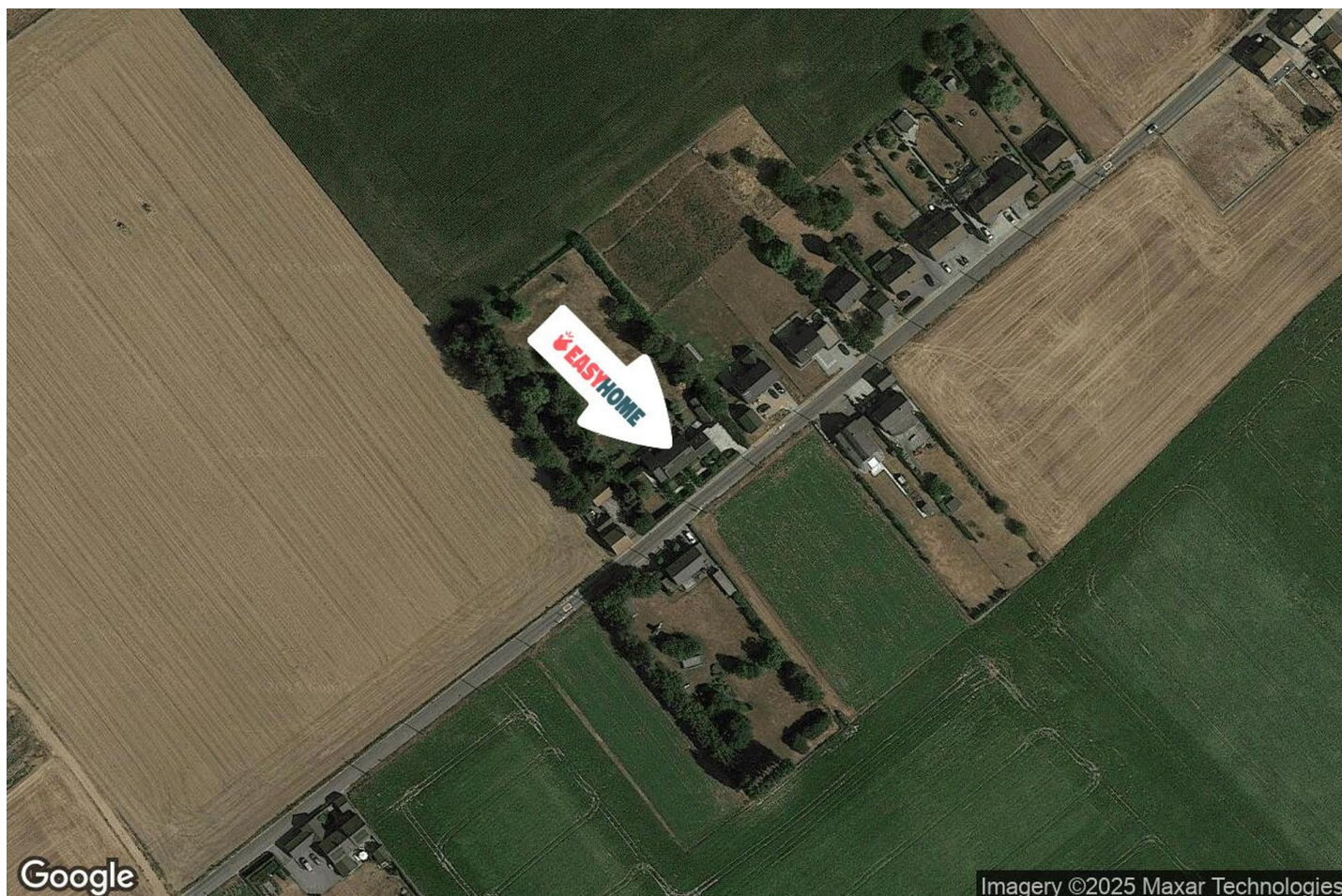
Ecole du BOUXTHAY	827 m
Ecole Fondamentale Spécialisée Colline de L'éveil	1451 m
Enseignement Secondaire Général	1581 m



POINTS D'INTÉRÊTS

Gare	1416 m
Gare de Herstal	
Supermarché	1468 m
Carrefour market THIER LIÈGE	
Magasin	1614 m
La Marée Sa	
Magasin de meubles	1646 m
Meubles de Malines - Ameublement & cuisines équip...	
Santé	1683 m
Fédération Belge de Kungfu	
Magasin de meubles	1703 m
Ammarena	
Repas à emporter	2088 m
Knossos II (Herstal)	
Hébergement	2155 m
Hôtel Class'Eco Liège	

Plan situation



- 🏠 EasyHome
- 📍 Borchamps 24, 6900
Marche-en-Famenne
- ✉ info@easyhome-immo.be
- ☎ +32 84 77 00 43
- 🌐 <https://www.easyhome-immo.be/>
- 📄 N° IPI : 509.677

- 👤 Philippe DANS
- ✉ philippe.dans@easyhome-immo.be
- ☎ +32 472 08 16 12
- Philippe
DANS