



269 000 €

Réf. 6644122

Rue Edouard Anseele 48 - 6040 Jumet



382 m²



6



1

Bureau Savini sprl

Rue de Beaumont 53 6030 Marchienne-au-pont
+32 71 53 57 96 - info@bureausavini.be - www.bureausavini.be
TVA : BE 0896 923 069 - IPI : 502.256

Spacieuse maison



DESCRIPTION

Vente à Jumet - Maison spacieuse à découvrir

À saisir absolument cette superbe maison de 280 m² est idéale pour une grande famille ou un projet d'agrandissement.

Caractéristiques : • Superficie : 280 m² • Chambres : 7 chambres spacieuses, dont : • 41 m² • 8 m² • 15,5 m² • 12,5 m² • 11 m² • 17,5 m² • 8 m² (dont une avec dressing et salle de bain privée)

Pièces de vie & Équipements : • Salon, séjour et living lumineux et spacieux • Cuisine (non équipée) • Buanderie • Salle de douche et 2 WC individuels • Garage : Garage 2 voitures avec porte électrique, et grenier au-dessus

Extérieur : Terrasse et jardin privés, parfaits pour profiter des beaux jours • Sous-sol : Maison entièrement cavée

Données techniques : • Chauffage central gaz • Châssis double vitrage bois • Adoucisseur d'eau • Plate-forme neuve

PEB : D (298 kWh/m².an)

20170504008940

RC : 849€

À noter : Cette maison bénéficie d'un beau cachet et est proche de toutes les commodités (commerces, écoles, transports).

Un véritable cadre de vie agréable et fonctionnel

Prix : 269.000€ (sous acceptation des propriétaires)

www.bureausavini.be

Bureau Savini 071/535.796

Coordonnées du bien

Rue Rue Edouard Anseele

N° 48

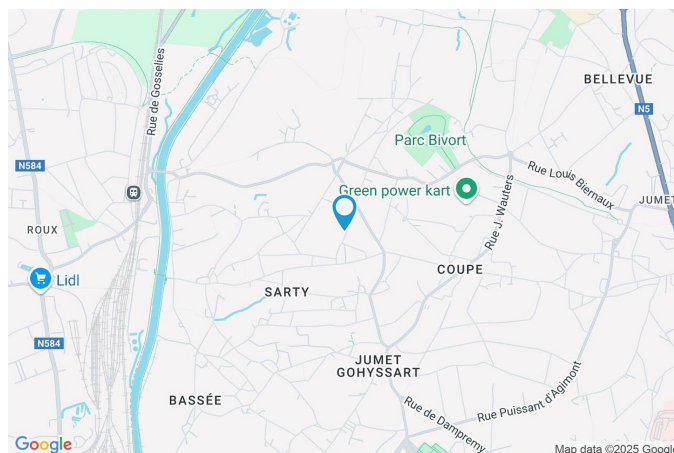
CP 6040

Ville Jumet

Pays Belgique

Latitude 50.441002

Longitude 4.410680



PARCELLE - DIMENSIONS ET AMÉNAGEMENTS

↗ Orientation façade avant Sud-est
 ↘ Déclivité Plat

▶ Largeur de la façade 13.00 m

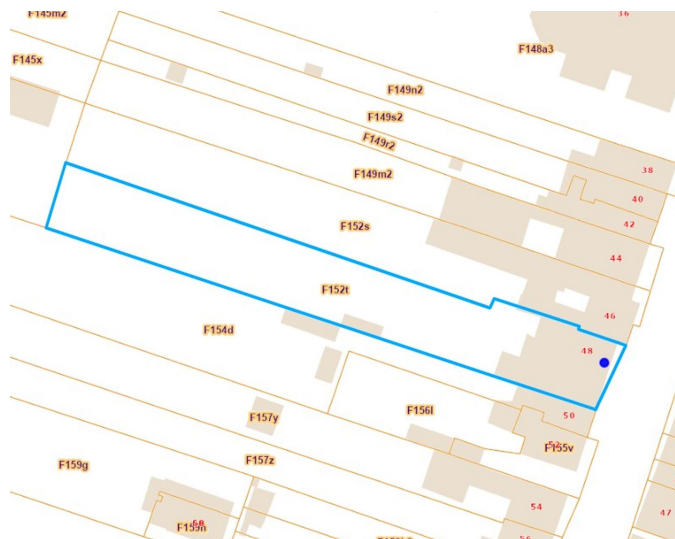
▶ Surface bâtie au sol 252.00 m²

▶ Profondeur de la parcelle 106 m

▶ Surface de la parcelle 1310.00 m²

▶ Largeur de la parcelle 13.00 m

Informations provenant du site du cadastre



Description globale du bien

Etat général	Bon
Surface habitable	308 m ²
Surface totale	382 m ²
Nombre de façades	2
Nombre d'étages	2
Nombre de pièces	26
Nombre de chambre(s)	6
Nombre de salle de douches	1
	Maison
Garage	2 place(s)



Descriptif extérieur

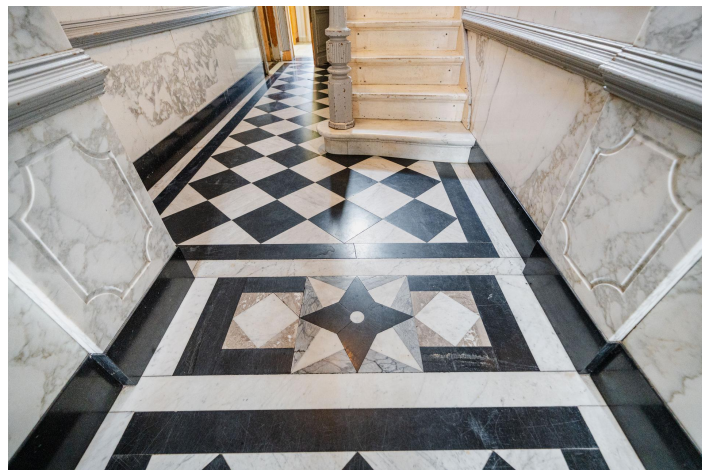
Jardin (terrain arrière)	
Fermé clôtures	
Aménagé pelouse bois	
Nord-ouest	
Plat	
Terrasse (terrain arrière)	83 m ²
Barbecue	
Sol béton	
	Terrasse (terrain arrière)
	Orientation nord-ouest

Aménagement intérieur

Rez-de-chaussée	191 m ²
Hall d'entrée, salon 1, salon 2, salle à manger, cuisine, garage, wc 1, escalier 1, escalier 3, pièce 1, hall 1, hall 2, cellier	
1er étage	112 m ²
Chambre 1, chambre 2, chambre 3, grenier, wc 2, escalier 2, pièce 2, pièce 3, pièce 4	
2ème étage	47 m ²
Hall de nuit, chambre 4, chambre 5, chambre 6, salle de douche, escalier 2	
Sous-sol	32 m ²
Cave 1, cave 2, cave 3, escalier 1	

Rez-de-chaussée

Hall d'entrée



 superficie : 13.86 m²

Longueur : 9.05 m

Largeur : 2.01 m

Murs

Carrelés à mi-hauteur

Marbre

Hauteur sous-plafond

3,50 m

Éclairage

Au plafond

Escalier

Bois

Avec palier

Prise(s) électrique(s)

1

Rez-de-chaussée

Salon 1



 superficie : 16.47 m²

Longueur : 4.12 m

Largeur : 3.99 m

Fenêtre	Châssis bois double vitrage type oscillo-battants
Hauteur sous-plafond	3,35 m
Éclairage	Au plafond
Prise(s) électrique(s)	7

Rez-de-chaussée

Salon 2



 superficie : 16.56 m²

Longueur : 4.71 m

Largeur : 3.52 m

Fenêtre	Châssis bois double vitrage type oscillo-battants
Hauteur sous-plafond	3,05 m
Éclairage	Au plafond
Prise(s) électrique(s)	7

Rez-de-chaussée

Salle à manger



 superficie : 26.76 m²

Longueur : 6.31 m

Largeur : 4.24 m

Hauteur sous-plafond 2,55 m
Prise(s) électrique(s) 6
Accès Terrasse

Fenêtre Châssis bois double vitrage type porte-fenêtre
Éclairage Au plafond
Type de plafond Plafond mansardé

Rez-de-chaussée

Cuisine



 superficie : 34.70 m²

Longueur : 9.26 m

Largeur : 3.88 m

Hauteur sous-plafond 2,50 m
Prise(s) électrique(s) 16
Type Non-équipée
Évier
 Simple
 Avec égouttoir
 Matière inox
Plaque de cuisson
 Type gaz
 De la marque Smeg

Hotte Type hotte intégrée
Four
 Type multifonction
 De la marque Whirlpool
Fenêtre Châssis bois double vitrage type
 oscillo-battants
Sol Carrelage
Éclairage Points lumineux au plafond

Rez-de-chaussée

Garage



 superficie : 44.85 m²

Longueur : 7.35 m

Largeur : 6.10 m

Nombre de voitures	2	Prise(s) électrique(s)	6
Sol	Béton	Escalier	
Hauteur sous-plafond	2,55 m		Matériaux bois
Éclairage	Points lumineux au plafond		Type droit

Rez-de-chaussée

Wc 1



 superficie : 1.34 m²

Longueur : 1.54 m

Largeur : 0.87 m

WC

Suspendu

Hauteur sous-plafond

2,15 m

Lavabo

Simple

Éclairage

Points lumineux au plafond

Sol

Carrelage

Rez-de-chaussée

Pièce 1



 superficie : 9.26 m²

Longueur : 3.34 m

Largeur : 3.21 m

Fenêtre	Châssis bois double vitrage type oscillo-battants	Hauteur sous-plafond	2,65 m
Sol	Carrelage	Prise(s) électrique(s)	5
Éclairage	Points lumineux au plafond		

Rez-de-chaussée

Hall 1



 superficie : 4.17 m²

Longueur : 1.65 m

Largeur : 2.75 m

Hauteur sous-plafond 2,55 m

Éclairage Au plafond

Rez-de-chaussée

Hall 2



 superficie : 3.83 m²

Longueur : 2.09 m

Largeur : 1.84 m

Hauteur sous-plafond 2,15 m

Éclairage Au plafond

Rez-de-chaussée

Cellier



 superficie : 6.48 m²

Longueur : 3.88 m

Largeur : 2.04 m

Sol	Carrelage
Hauteur sous-plafond	2,15 m
Éclairage	Points lumineux au plafond
Prise(s) électrique(s)	2

1er étage

Chambre 1



 superficie : 7.31 m²

Longueur : 4.18 m

Largeur : 1.74 m

Fenêtre

Châssis bois double vitrage type
battants

Éclairage

Points lumineux au plafond

Sol

Plancher

Chauffage

Radiateur(s)

Hauteur sous-plafond

3 m

Prise(s) électrique(s)

1

1er étage

Chambre 2



 superficie : 15.52 m²

Longueur : 4.19 m

Largeur : 3.70 m

Fenêtre

Châssis bois double vitrage type
battants

Éclairage

Au plafond

Sol

Plancher

Prise(s) électrique(s)

4

Hauteur sous-plafond

3 m

1er étage

Chambre 3



 superficie : 12.26 m²

Longueur : 3.61 m

Largeur : 3.40 m

Fenêtre

Châssis bois double vitrage type battants

Éclairage

Au plafond

Sol

Plancher

Prise(s) électrique(s)

4

Hauteur sous-plafond

3 m

1er étage

Grenier



 superficie : 34.52 m²

Longueur : 6.16 m

Largeur : 5.60 m

Type de grenier

Seulement rangement

Type de plafond

Plafond mansardé

Sol

Plancher

Éclairage

Points lumineux au plafond

Hauteur sous-plafond

3,20 m

1er étage

Wc 2



 superficie : 1.45 m²

Longueur : 1.51 m

Largeur : 0.96 m

WC

Suspendu

Hauteur sous-plafond

2,30 m

Lavabo

Simple

Éclairage

Points lumineux au plafond

Sol

Plancher

Extracteur d'air

Oui

1er étage

Pièce 2



 superficie : 28.11 m²

Longueur : 7.14 m

Largeur : 3.93 m

Fenêtre

Châssis bois double vitrage type
oscillo-battants sans ouverture

Hauteur sous-plafond

2,55 m

Sol

Plancher

Type de plafond

Plafond mansardé

Éclairage

Points lumineux au plafond

1er étage

Pièce 3



 superficie : 6.47 m²

Longueur : 3.21 m

Largeur : 2.01 m

Fenêtre	Châssis bois double vitrage type oscillo-battants	Hauteur sous-plafond	2,55 m
Sol	Plancher	Prise(s) électrique(s)	2
Éclairage	Points lumineux au plafond	Type de plafond	Plafond mansardé

1er étage

Pièce 4



 superficie : 5.87 m²

Longueur : 3.29 m

Largeur : 1.78 m

Sol	Plancher
Éclairage	Points lumineux au plafond
Hauteur sous-plafond	2,55 m
Type de plafond	Plafond mansardé

2ème étage

Hall de nuit



 superficie : 3.01 m²

Longueur : 3.20 m

Largeur : 0.94 m

Sol	Vinyle
Hauteur sous-plafond	2,60 m
Éclairage	Points lumineux mural

2ème étage

Chambre 4



 superficie : 17.05 m²

Longueur : 5.35 m

Largeur : 3.18 m

Fenêtre	Châssis bois double vitrage type fenêtre de toit	Éclairage	Points lumineux au plafond
Sol	Vinyle	Chauffage	Radiateur(s)
Hauteur sous-plafond	2,65 m	Prise(s) électrique(s)	2
Type de plafond	Plafond mansardé		

2ème étage

Chambre 5



 superficie : 7.14 m²

Longueur : 3.31 m

Largeur : 2.16 m

Fenêtre	Châssis bois double vitrage type fenêtre de toit	Éclairage	Points lumineux au plafond
Sol	Vinyle	Chauffage	Radiateur(s)
Hauteur sous-plafond	2,65 m	Prise(s) électrique(s)	1

2ème étage

Chambre 6



 superficie : 11.75 m²

Longueur : 3.49 m

Largeur : 3.36 m

Fenêtre

Châssis bois double vitrage type
fenêtre de toit

Éclairage

Points lumineux au plafond

Sol

Vinyle

Chauffage

Radiateur(s)

Hauteur sous-plafond

2,65 m

Prise(s) électrique(s)

2

Type de plafond

Plafond mansardé

2ème étage

Salle de douche



 superficie : 2.85 m²

Longueur : 3.18 m

Largeur : 0.89 m

Douche

Carrelage + rideau

Hauteur sous-plafond

2,10 m

Lavabo

Simple

Éclairage

Points lumineux mural au
plafond

Murs

Totalement carrelés

Prise(s) électrique(s)

1

Sol

Carrelage

Sous-sol

Cave 1



 superficie : 10.83 m²

Longueur : 4.09 m

Largeur : 2.64 m

Sol	Béton
Hauteur sous-plafond	1,90 m
Type de plafond	Voussettes
Éclairage	Points lumineux mural

Sous-sol

Cave 2



 superficie : 10.81 m²

Longueur : 4.12 m

Largeur : 2.62 m

Sol	Béton
Hauteur sous-plafond	1,90 m
Type de plafond	Voussettes
Éclairage	Points lumineux mural

Sous-sol

Cave 3



 superficie : 7.46 m²

Longueur : 4.63 m

Largeur : 1.61 m

Sol	Béton
Hauteur sous-plafond	1,90 m
Type de plafond	Voussettes
Éclairage	Points lumineux mural

Autres

REZ-DE-CHAUSSÉE - ESCALIER 1

 superficie : 1.97 m² Longueur : 2.66 m Largeur : 0.74 m

Escalier

Béton

Droit

Éclairage

Mural

REZ-DE-CHAUSSÉE - ESCALIER 3

 superficie : 0.83 m² Longueur : 1.04 m Largeur : 0.79 m

Escalier

Bois

Droit

1ER ÉTAGE - ESCALIER 2

 superficie : 11.31 m² Longueur : 3.75 m Largeur : 4.81 m

Éclairage

Au plafond

Sol

Plancher

Escalier

Bois

Avec palier

Fenêtre

Châssis bois double vitrage type battants

2ÈME ÉTAGE - ESCALIER 2

 superficie : 5.03 m²

Longueur : 2.55 m

Largeur : 1.97 m

Sol	Plancher	Escalier
Fenêtre	Châssis bois double vitrage type battants	Bois
Éclairage	Au plafond	Avec palier

SOUS-SOL - ESCALIER 1

 superficie : 3.24 m²

Longueur : 4.00 m

Largeur : 0.80 m

Sol		Éclairage	Mural
Béton			
Escalier			
Béton			
Droit			

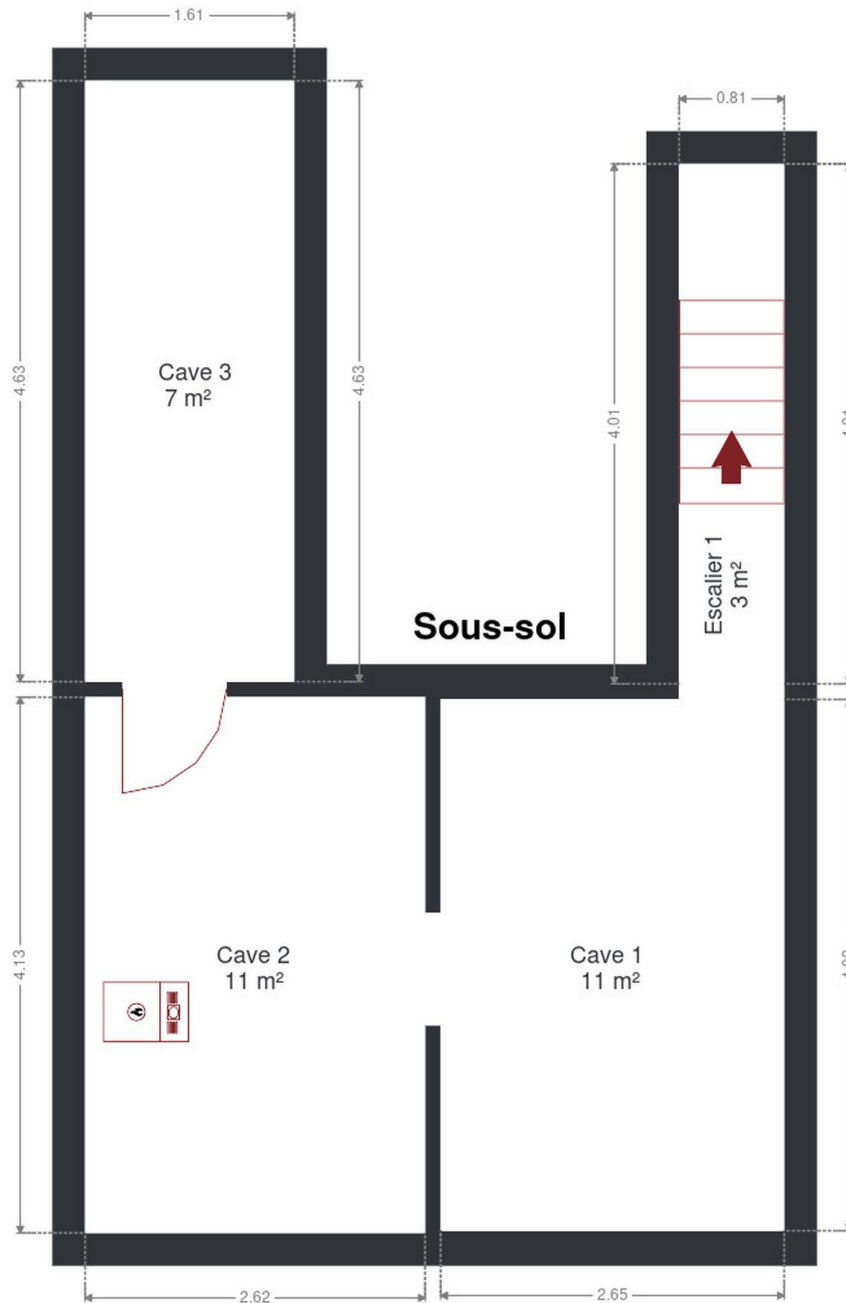
RÉCAPITULATIF DES MÉTRÉS

Rez-de-chaussée	Longueur	Largeur	Superficie
Hall d'entrée	9.05 m	2.01 m	13.86 m ²
Salon 1	4.12 m	3.99 m	16.47 m ²
Salon 2	4.71 m	3.52 m	16.56 m ²
Salle à manger	6.31 m	4.24 m	26.76 m ²
Cuisine	9.26 m	3.88 m	34.70 m ²
Garage	7.35 m	6.10 m	44.85 m ²
Wc 1	1.54 m	0.87 m	1.34 m ²
Escalier 1	2.66 m	0.74 m	1.97 m ²
Escalier 3	1.04 m	0.79 m	0.83 m ²
Pièce 1	3.34 m	3.21 m	9.26 m ²
Hall 1	1.65 m	2.75 m	4.17 m ²
Hall 2	2.09 m	1.84 m	3.83 m ²
Cellier	3.88 m	2.04 m	6.48 m ²
1er étage	Longueur	Largeur	Superficie
Chambre 1	4.18 m	1.74 m	7.31 m ²
Chambre 2	4.19 m	3.70 m	15.52 m ²
Chambre 3	3.61 m	3.40 m	12.26 m ²
Grenier	6.16 m	5.60 m	34.52 m ²
Wc 2	1.51 m	0.96 m	1.45 m ²
Escalier 2	3.75 m	4.81 m	11.31 m ²
Pièce 2	7.14 m	3.93 m	28.11 m ²
Pièce 3	3.21 m	2.01 m	6.47 m ²
Pièce 4	3.29 m	1.78 m	5.87 m ²
2ème étage	Longueur	Largeur	Superficie
Hall de nuit	3.20 m	0.94 m	3.01 m ²
Chambre 4	5.35 m	3.18 m	17.05 m ²
Chambre 5	3.31 m	2.16 m	7.14 m ²
Chambre 6	3.49 m	3.36 m	11.75 m ²
Salle de douche	3.18 m	0.89 m	2.85 m ²
Escalier 2	2.55 m	1.97 m	5.03 m ²
Sous-sol	Longueur	Largeur	Superficie
Cave 1	4.09 m	2.64 m	10.83 m ²
Cave 2	4.12 m	2.62 m	10.81 m ²
Cave 3	4.63 m	1.61 m	7.46 m ²
Escalier 1	4.00 m	0.80 m	3.24 m ²

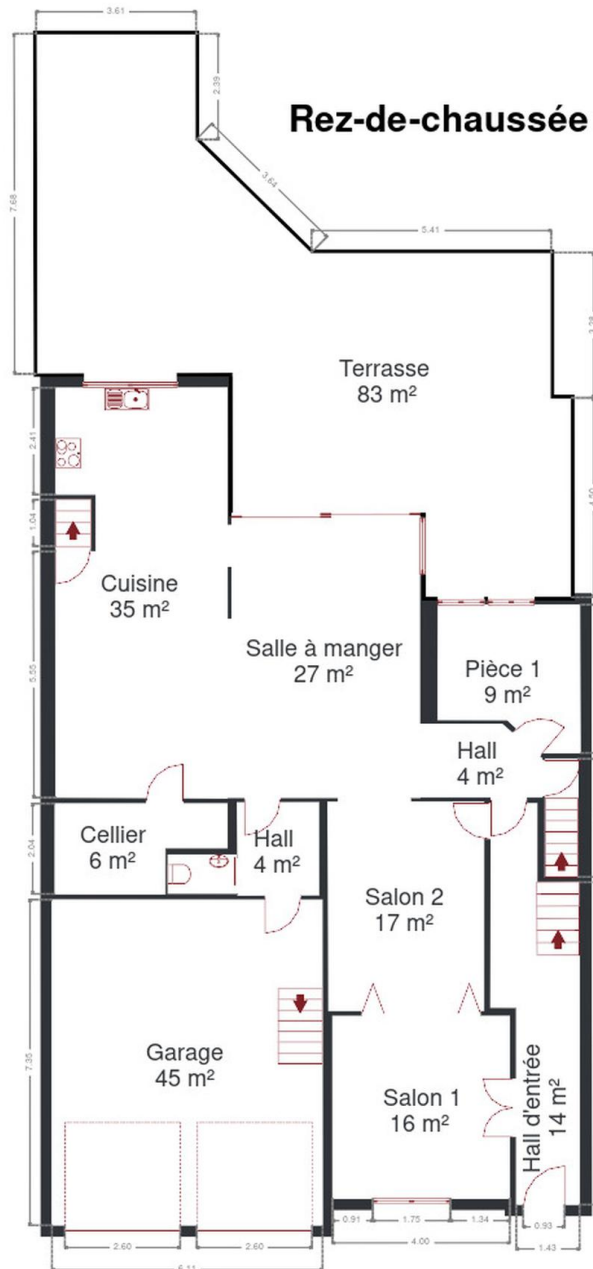
Total

383.07 m²

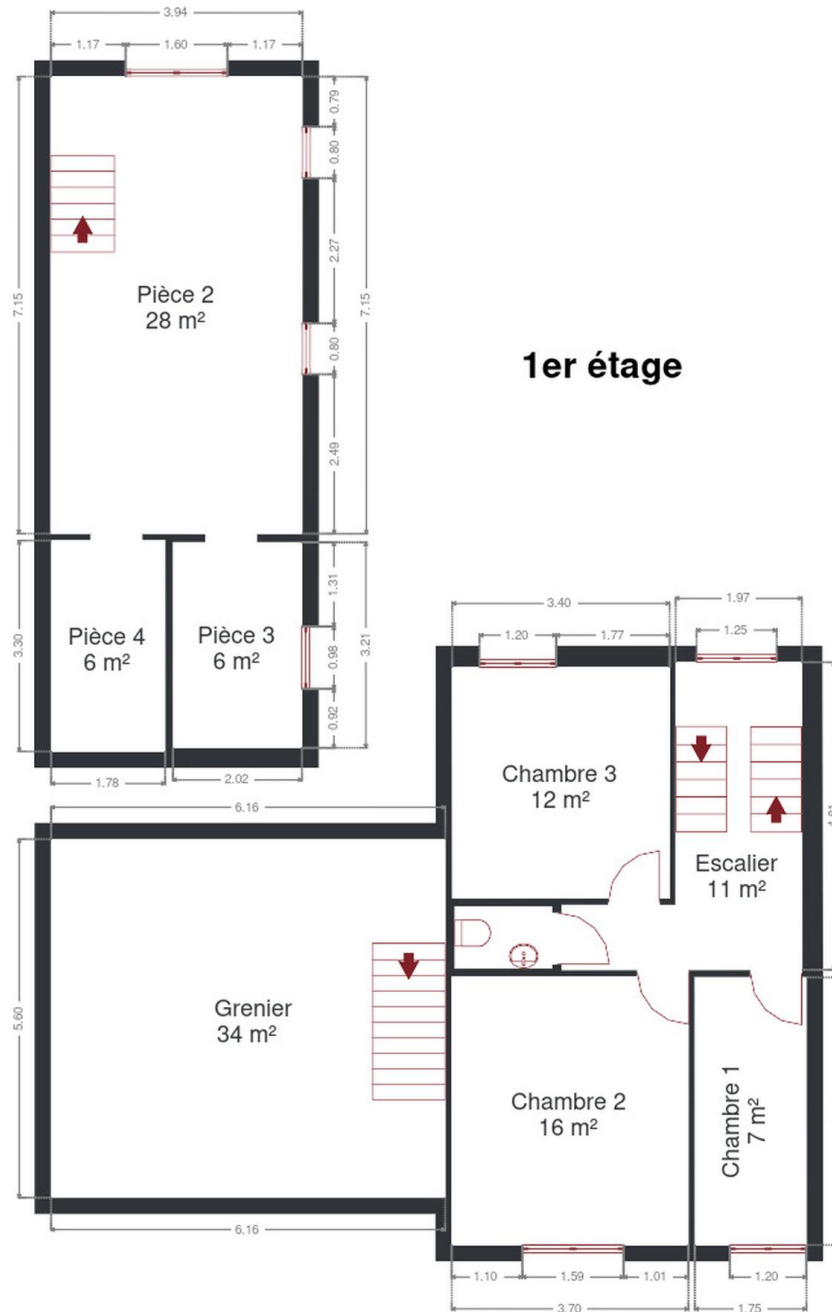
Plan - Sous-sol



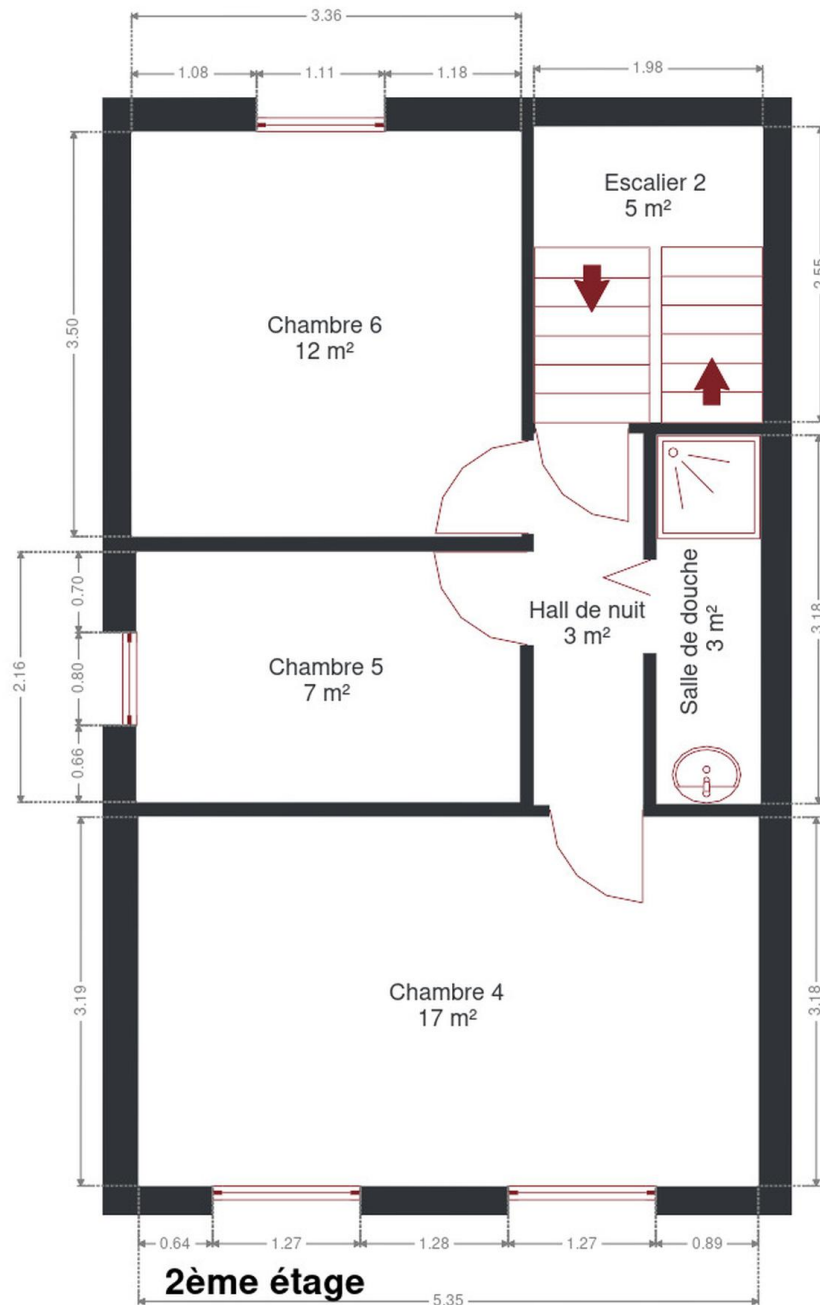
Plan - Rez-de-chaussée



Plan - 1er étage



Plan - 2ème étage



Extérieur



Technique

Couverture Tuiles terre cuite

Matériaux façade Brique

Châssis
Matière bois
Double

Adoucisseur d'eau Oui
Compteur électrique Bi-horaire

Chauffage
À ventouse
Autre

TV Prise tv



Description détaillée de l'environnement

MOBILITÉ

Arrêt de bus	400 m
Accès ferroviaire	2600 m
Accès autoroutier	2100 m

ÉCOLES

Ecole St Joseph Jumet Heigne	277 m
Institut Saint Joseph	766 m
Centre scolaire Catholique Saint-Joseph-Notre-Dame- Jumet	809 m



POINTS D'INTÉRÊTS

Électricien	354 m
New Eclairélec S.R.L	
Hébergement	389 m
B&B Carpe Diem	
Entrepreneur général	480 m
Jordan sa (showrooms en poelerie)	
Station de transit	1241 m
Roux	
Restaurant	1910 m
Lunch Garden Jumet	
Station d'essence	1939 m
Q8	
Restaurant	2030 m
Quick Jumet	
Location de voitures	2236 m
Europcar Charleroi	

Plan situation



- 📍 Bureau Savini
- 📍 Rue de Beaumont 53, 6030 Marchienne-au-pont
- ✉ info@bureausavini.be
- ☎ +32 71 53 57 96
- 🌐 <https://www.bureausavini.be/>
- 📄 N° IPI : 502.256

- 👤 Bureau Savini
- ✉ info@bureausavini.be
- ☎ +32 71 53 57 96
- Bureau Savini