



**329 000 €**

# Réf. HerstalTrixheMaille212  
Rue Trixhe Maille 212 - 4040 Herstal



356 m<sup>2</sup>



3



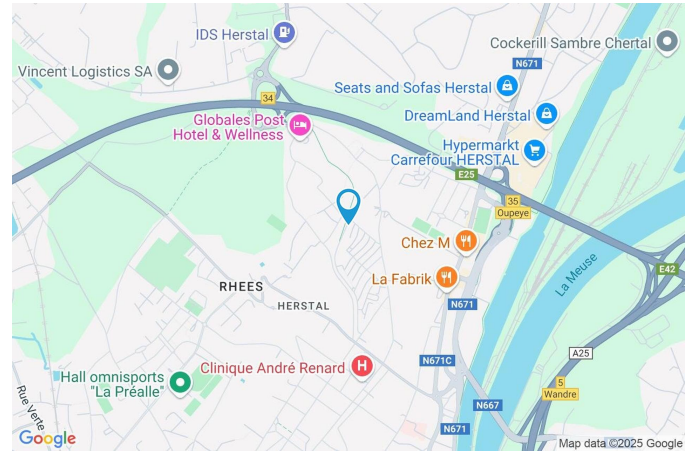
3

**CASULA SPRL**

+32 84 77 00 43 - mail : [info@easyhome-immo.be](mailto:info@easyhome-immo.be)  
Borchamps 24 --- 6900 Marche-en-Famenne  
TVA : BE 0669 936 537 - IPI 509.677

## Coordonnées du bien

Rue	Rue Trixhe Maille
N°	212
CP	4040
Ville	Herstal
Pays	Belgique
Latitude	50.682812
Longitude	5.632612



## PARCELLE - DIMENSIONS ET AMÉNAGEMENTS

↖ Orientation façade avant	Ouest
↘ Déclivité	
▶ Largeur de la façade	7.00 m
▶ Surface bâtie au sol	143.00 m <sup>2</sup>
▶ Profondeur de la parcelle	28 m
▶ Surface de la parcelle	361.00 m <sup>2</sup>
▶ Largeur de la parcelle	13.00 m

Informations provenant du site du cadastre



## Description globale du bien

Etat général	Bon
Surface habitable	290 m <sup>2</sup>
Surface totale	356 m <sup>2</sup>
Nombre de façades	3
Nombre d'étages	4
Nombre de pièces	20
Nombre de chambre(s)	3
Nombre de salle de bains	1
Nombre de salle de douches	2
	Maison



## Descriptif extérieur

Jardin (terrain arrière)	1
Jardin (terrain droit)	1
Terrasse (terrain arrière)	18 m <sup>2</sup>
	Sol carrelage

## Aménagement intérieur

Rez-de-chaussée	47 m <sup>2</sup>
Hall d'entrée, garage 1, escalier	
1er étage	113 m <sup>2</sup>
Salon, séjour, cuisine 1, cuisine 2, chambre 1, salle de bains, salle de douche 1, escalier, hall	
2ème étage	57 m <sup>2</sup>
Salle à manger, cuisine 3, véranda, salle de douche 2, escalier, vestiaire	
3ème étage	56 m <sup>2</sup>
Chambre 2, chambre 3, escalier	
Sous-sol	83 m <sup>2</sup>
Garage 2, cave, atelier	

Rez-de-chaussée

Hall d'entrée

 superficie : 15.44 m<sup>2</sup>

Longueur : 6.61 m

Largeur : 2.46 m

**Porte**Type battante  
Matière pvc vitrée  
Vitrage double**Sol**

Carrelage

**Hauteur sous-plafond**

2.25 m

**Éclairage**

Points lumineux mural

**Chauffage**

Radiateur(s)

**Escalier**Matériaux granito  
Type droit avec palier

Rez-de-chaussée

Garage 1

 superficie : 28.43 m<sup>2</sup>

Longueur : 8.50 m

Largeur : 3.75 m

**Nombre de voitures** 1**Porte**

Type à ouverture électrique

Matière métallique

**Sol****Hauteur sous-plafond****Éclairage****Prise(s) électrique(s)**

Béton

2.22 m

Points lumineux au plafond

2

1er étage

Salon

 superficie : 16.26 m<sup>2</sup>

Longueur : 4.88 m

Largeur : 3.33 m

<b>Fenêtre</b>	Châssis PVC double vitrage volets type électrique matière pvc type oscillo-battants	<b>Chauffage</b>	Radiateur(s)
<b>Sol</b>	Parquet flottant	<b>Prise(s) électrique(s)</b>	6
<b>Hauteur sous-plafond</b>	2.61 m	<b>Prise téléphone</b>	1
<b>Éclairage</b>	Points lumineux au plafond		

1er étage

Séjour



 superficie : 24.20 m<sup>2</sup>

Longueur : 6.29 m

Largeur : 4.08 m

<b>Fenêtre</b>	Châssis PVC double vitrage type oscillo-battants volets type manuel matière pvc	<b>Prise(s) électrique(s)</b>	5
<b>Sol</b>	Vinyle	<b>Prise télédistribution</b>	1
<b>Hauteur sous-plafond</b>	2.80 m	<b>Prise téléphone</b>	1
<b>Éclairage</b>	Points lumineux mural	<b>Prise réseau</b>	1
<b>Chauffage</b>	Radiateur(s)		

1er étage

Cuisine 1



 superficie : 10.89 m<sup>2</sup>

Longueur : 4.18 m

Largeur : 2.60 m

**Hauteur sous-plafond** 2.45 m

**Prise(s) électrique(s)** 2

**Ouvert sur** Salon

**Évier**

One half

Avec égouttoir

Matière inox

**Hotte**

Type hotte télescopique

De la marque Whirlpool

**Frigo** Type encastré

**Four**

Type multifonction

De la marque BOSCH

**Fenêtre**

Châssis PVC double vitrage  
volets type manuel matière pvc  
type oscillo-battants

**Sol**

Carrelage

**Éclairage**

Points lumineux au plafond

**Chauffage**

Radiateur(s)

**Prise télédistribution**

1



1er étage

Cuisine 2



 superficie : 9.67 m<sup>2</sup>

Longueur : 3.76 m

Largeur : 2.61 m

**Hauteur sous-plafond** 2.78 m

**Prise(s) électrique(s)** 4

**Évier**

Simple

Avec égouttoir

Matière inox

**Hotte**

Type hotte sous-encastree

Évacuation à recyclage

**Frigo**

Type externe

De la marque Beko

**Lave-vaisselle**

Type classique

De la marque Valberg

**Sol**

Vinyle

**Éclairage**

Points lumineux au plafond

**Chauffage**

Radiateur(s)

1er étage

Chambre 1

 superficie : 12.89 m<sup>2</sup>

Longueur : 4.89 m

Largeur : 3.20 m

**Fenêtre**Châssis PVC double vitrage  
type oscillo-battants volets type  
électrique matière pvc**Chauffage**

Radiateur(s)

**Sol**

Parquet flottant

**Prise(s) électrique(s)**

6

**Hauteur sous-plafond**

2.60 m

**Prise télédistribution**

1

**Éclairage**

Points lumineux au plafond

1er étage

Salle de bains

 superficie : 9.95 m<sup>2</sup>

Longueur : 4.13 m

Largeur : 2.40 m

<b>Hauteur sous-plafond</b>	2.42 m	<b>Murs</b>	Totalement carrelés
<b>Prise(s) électrique(s)</b>	1	<b>Fenêtre</b>	Châssis PVC double vitrage volets type manuel matière pvc type oscillo-battants
<b>Douche</b>	Carrelage + porte	<b>Éclairage</b>	Spots encastrés
<b>Baignoire</b>	Bain à bulles	<b>Chauffage</b>	Radiateur(s)
<b>WC</b>	Suspendu	<b>Sol</b>	Carrelage
<b>Lavabo</b>	Double	<b>Mobiliers</b>	Oui

1er étage

Salle de douche 1

 superficie : 5.04 m<sup>2</sup>

Longueur : 3.87 m

Largeur : 1.32 m

**Douche**  
**WC**  
**Lavabo**  
**Murs**  
**Sol**

Cabine  
Classique  
Simple  
Totalement carrelés  
Carrelage

**Hauteur sous-plafond**  
**Éclairage**  
**Prise(s) électrique(s)**  
**Mobiliers**

2.37 m  
Points lumineux au plafond mural  
2  
Oui

2ème étage

Salle à manger

 superficie : 15.00 m<sup>2</sup>

Longueur : 4.01 m

Largeur : 3.74 m

**Hauteur sous-plafond** 2.62 m  
**Prise(s) électrique(s)** 4  
**Prise télédistribution** 1  
**Prise téléphone** 1

**Fenêtre**  
**Sol**  
**Éclairage**  
**Chauffage**

Châssis PVC double vitrage  
volets type électrique matière  
pvc type coulissants  
Vinyle  
Points lumineux au plafond  
Radiateur(s)

2ème étage

Cuisine 3



 superficie : 8.70 m<sup>2</sup>

Longueur : 3.52 m

Largeur : 2.47 m

**Hauteur sous-plafond** 2,62 m

**Prise(s) électrique(s)** 4

**Évier**

Simple

Avec égouttoir

Inox

**Plaque de cuisson**

Vitrocéramique

Autre

**Hotte**

Hotte sous-encastree

Extérieure

AEG

**Frigo**

Externe

**Lave-vaisselle**

Classique

AEG

**Murs**

Carrelés à mi-hauteur

**Fenêtre**

Châssis PVC double vitrage  
volets type manuel matière  
pvc type oscillo-battants

**Sol**

Vinyle

**Éclairage**

Au plafond

2ème étage

Véranda



 superficie : 15.41 m<sup>2</sup>

Longueur : 4.18 m

Largeur : 3.68 m

**Accès**

Terrasse

**Hauteur sous-plafond**

2.36 m

**Fenêtre**

Châssis PVC double vitrage  
type sans ouverture coulissants

**Chauffage**

Poêle à pellet

**Sol**

Carrelage

**Prise(s) électrique(s)**

2

2ème étage

Salle de douche 2

 superficie : 3.71 m<sup>2</sup>

Longueur : 2.66 m

Largeur : 1.39 m

**Douche**

Carrelage + rideau

**Hauteur sous-plafond**

2.65 m

**WC**

Suspendu

**Éclairage**

Points lumineux au plafond

**Lavabo**

Simple

**Chauffage**

Radiateur(s)

**Murs**

Carrelés au 3/4

**Prise(s) électrique(s)**

1

**Sol**

Granito

**Mobiliers**

Oui



3ème étage

Chambre 2

 superficie : 15.27 m<sup>2</sup>

Longueur : 4.04 m

Largeur : 3.77 m

**Fenêtre**

Châssis type battants matière bois

Vitrage simple

**Sol**

Parquet flottant

**Hauteur sous-plafond**

2.86 m

**Éclairage**

Points lumineux au plafond

**Chauffage**

Radiateur(s)

**Prise(s) électrique(s)**

3

3ème étage

Chambre 3

 superficie : 28.41 m<sup>2</sup>

Longueur : 6.59 m

Largeur : 4.42 m

**Fenêtre**Châssis PVC double vitrage  
type oscillo-battants volets type  
manuel matière pvc**Éclairage**

Points lumineux au plafond

**Sol**

Carrelage

**Chauffage**

Radiateur(s)

**Hauteur sous-plafond**

2.80 m

**Prise(s) électrique(s)**

4

Sous-sol

Garage 2

 superficie : 18.75 m<sup>2</sup>

Longueur : 5.84 m

Largeur : 3.21 m

**Nombre de voitures** 1**Porte**

Type à ouverture électrique

Matière métallique

**Sol****Hauteur sous-plafond****Éclairage**

Béton

2.57 m

Points lumineux au plafond

Sous-sol

Cave

 superficie : 18.37 m<sup>2</sup>

Longueur : 7.78 m

Largeur : 2.36 m

Sol

Pavés

Hauteur sous-plafond

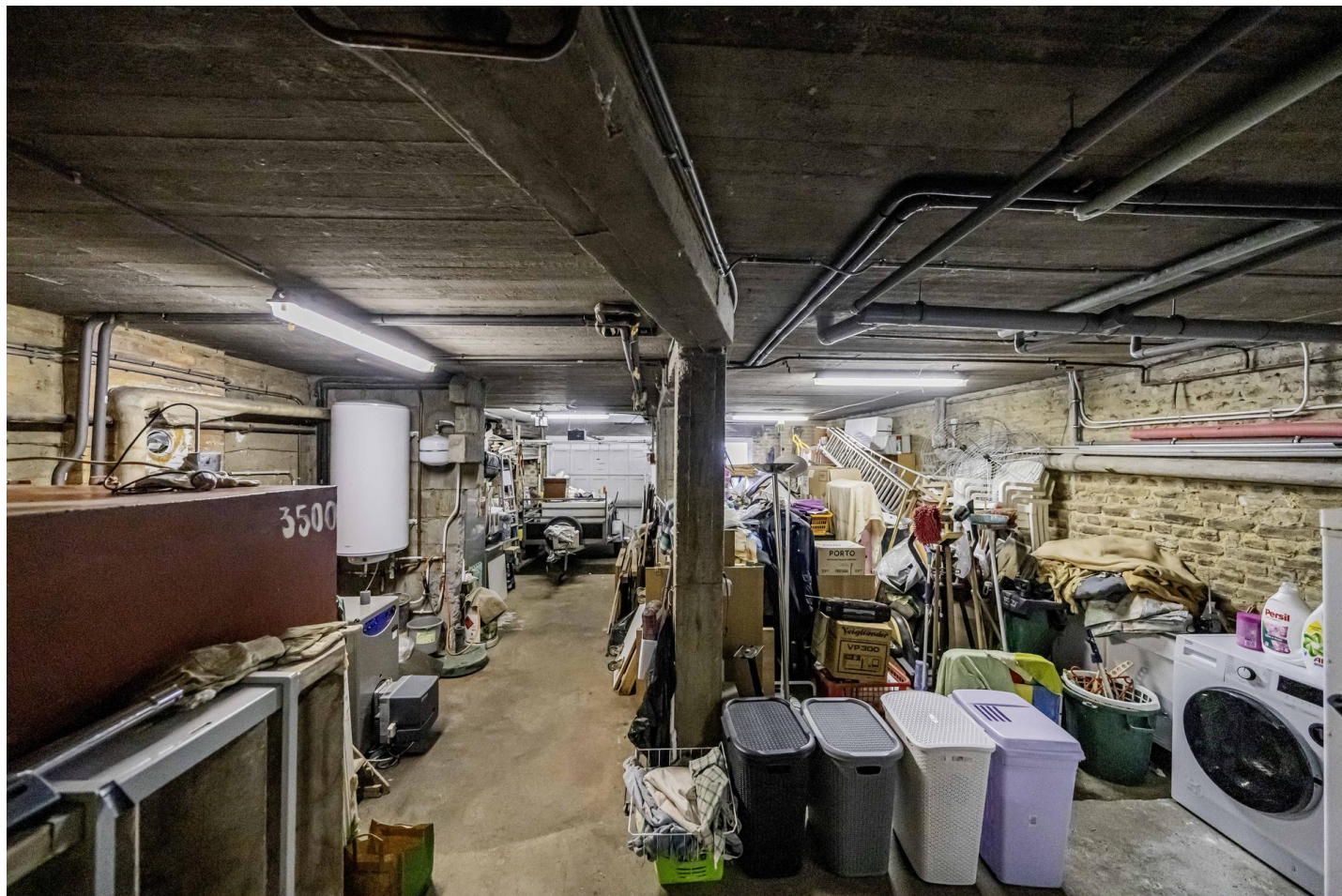
1.89 m

Éclairage

Points lumineux au plafond

Sous-sol

Atelier



 superficie : 45.76 m<sup>2</sup>

Longueur : 9.95 m

Largeur : 6.63 m

<b>Sol</b>	Béton
<b>Hauteur sous-plafond</b>	2.57 m
<b>Éclairage</b>	Points lumineux au plafond
<b>Prise(s) électrique(s)</b>	6

## Autres

## REZ-DE-CHAUSSÉE - ESCALIER

 superficie : 2.82 m<sup>2</sup>

Longueur : 2.45 m

Largeur : 1.70 m

## 1ER ÉTAGE - ESCALIER

 superficie : 9.62 m<sup>2</sup>

Longueur : 3.76 m

Largeur : 2.56 m

## 1ER ÉTAGE - HALL

 superficie : 14.07 m<sup>2</sup>

Longueur : 6.49 m

Largeur : 3.18 m

**Hauteur sous-plafond**

3.06 m

**Sol**

Carrelage

**Prise(s) électrique(s)**

2

**Parlophone**

Oui

**Éclairage**

Points lumineux au plafond

## 2ÈME ÉTAGE - ESCALIER

 superficie : 12.76 m<sup>2</sup>

Longueur : 5.17 m

Largeur : 2.47 m

## 2ÈME ÉTAGE - VESTIAIRE

 superficie : 1.38 m<sup>2</sup>

Longueur : 1.18 m

Largeur : 1.16 m

<b>Sol</b>	Granito
<b>Éclairage</b>	Points lumineux mural
<b>Hauteur sous-plafond</b>	2.32 m

## 3ÈME ÉTAGE - ESCALIER

 superficie : 12.73 m<sup>2</sup>

Longueur : 5.17 m

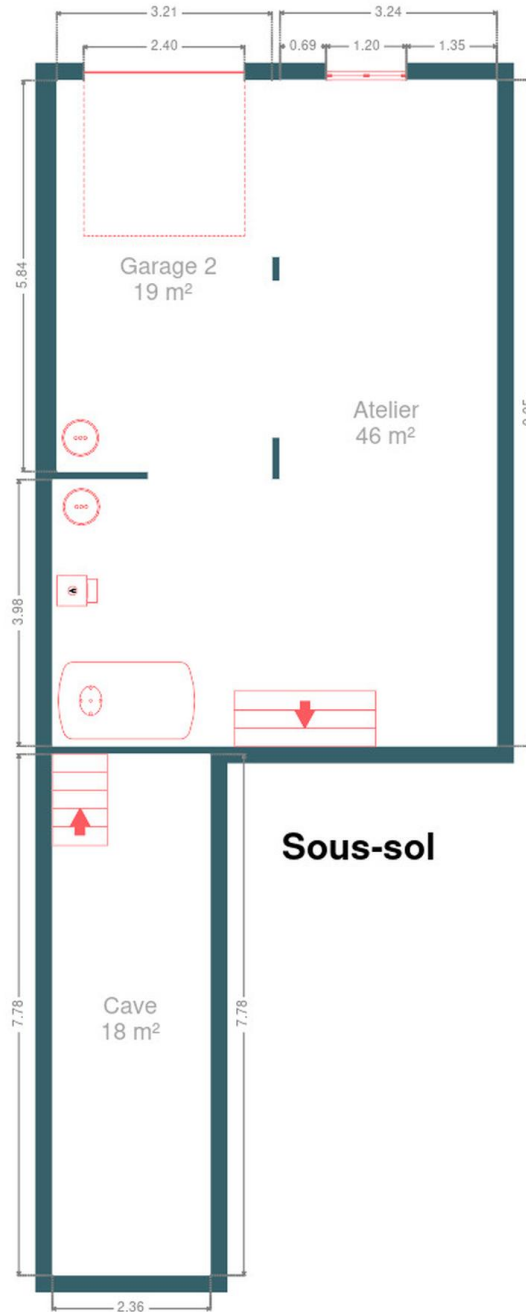
Largeur : 2.45 m

## RÉCAPITULATIF DES MÉTRÉS

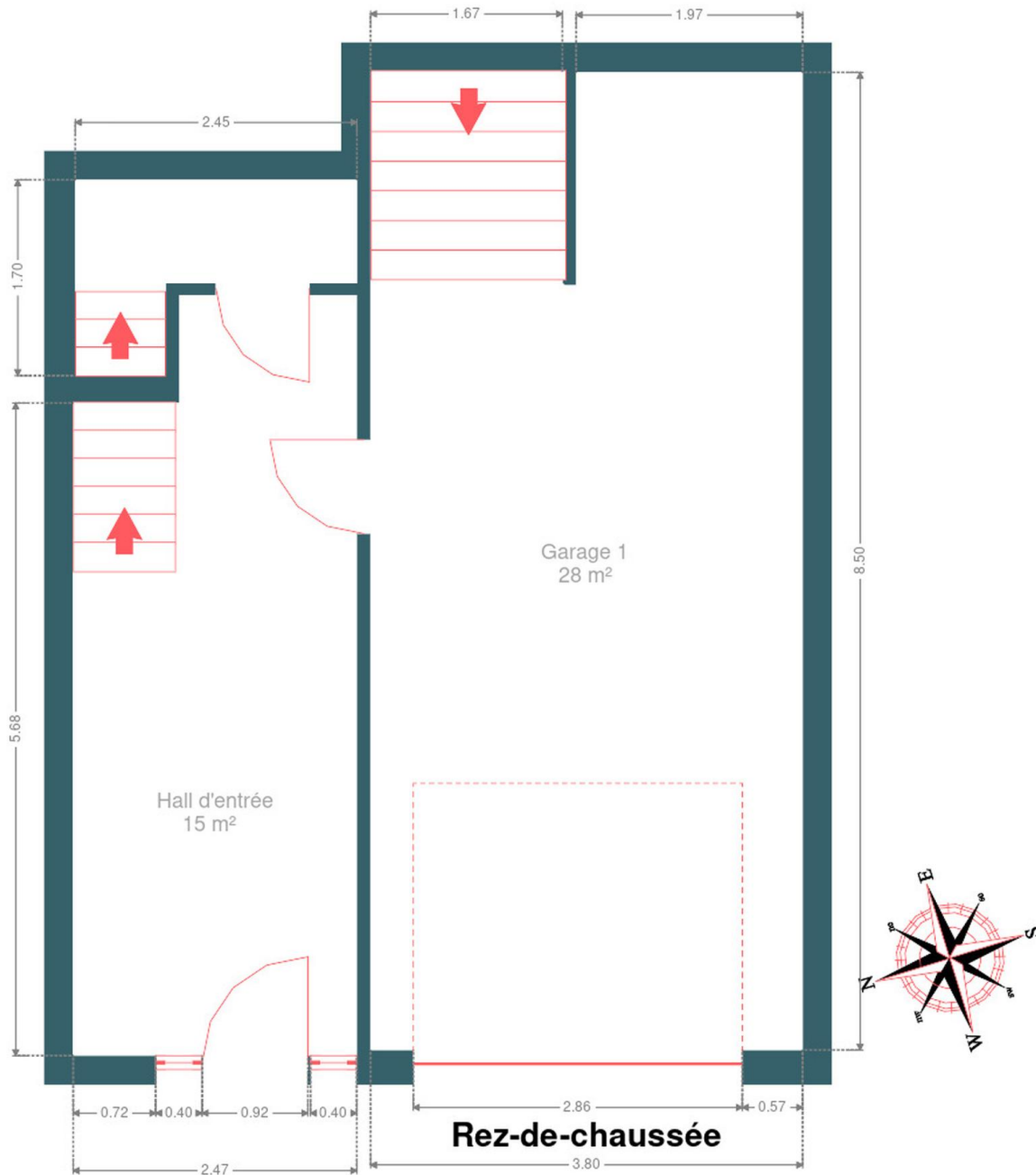
Rez-de-chaussée	Longueur	Largeur	Superficie
Hall d'entrée	6.61 m	2.46 m	15.44 m <sup>2</sup>
Garage 1	8.50 m	3.75 m	28.43 m <sup>2</sup>
Escalier	2.45 m	1.70 m	2.82 m <sup>2</sup>
1er étage	Longueur	Largeur	Superficie
Salon	4.88 m	3.33 m	16.26 m <sup>2</sup>
Séjour	6.29 m	4.08 m	24.20 m <sup>2</sup>
Cuisine 1	4.18 m	2.60 m	10.89 m <sup>2</sup>
Cuisine 2	3.76 m	2.61 m	9.67 m <sup>2</sup>
Chambre 1	4.89 m	3.20 m	12.89 m <sup>2</sup>
Salle de bains	4.13 m	2.40 m	9.95 m <sup>2</sup>
Salle de douche 1	3.87 m	1.32 m	5.04 m <sup>2</sup>
Escalier	3.76 m	2.56 m	9.62 m <sup>2</sup>
Hall	6.49 m	3.18 m	14.07 m <sup>2</sup>
2ème étage	Longueur	Largeur	Superficie
Salle à manger	4.01 m	3.74 m	15.00 m <sup>2</sup>
Cuisine 3	3.52 m	2.47 m	8.70 m <sup>2</sup>
Véranda	4.18 m	3.68 m	15.41 m <sup>2</sup>
Salle de douche 2	2.66 m	1.39 m	3.71 m <sup>2</sup>
Escalier	5.17 m	2.47 m	12.76 m <sup>2</sup>
Vestiaire	1.18 m	1.16 m	1.38 m <sup>2</sup>
3ème étage	Longueur	Largeur	Superficie
Chambre 2	4.04 m	3.77 m	15.27 m <sup>2</sup>
Chambre 3	6.59 m	4.42 m	28.41 m <sup>2</sup>
Escalier	5.17 m	2.45 m	12.73 m <sup>2</sup>
Sous-sol	Longueur	Largeur	Superficie
Garage 2	5.84 m	3.21 m	18.75 m <sup>2</sup>
Cave	7.78 m	2.36 m	18.37 m <sup>2</sup>
Atelier	9.95 m	6.63 m	45.76 m <sup>2</sup>
<b>Total</b>			<b>355.53 m<sup>2</sup></b>



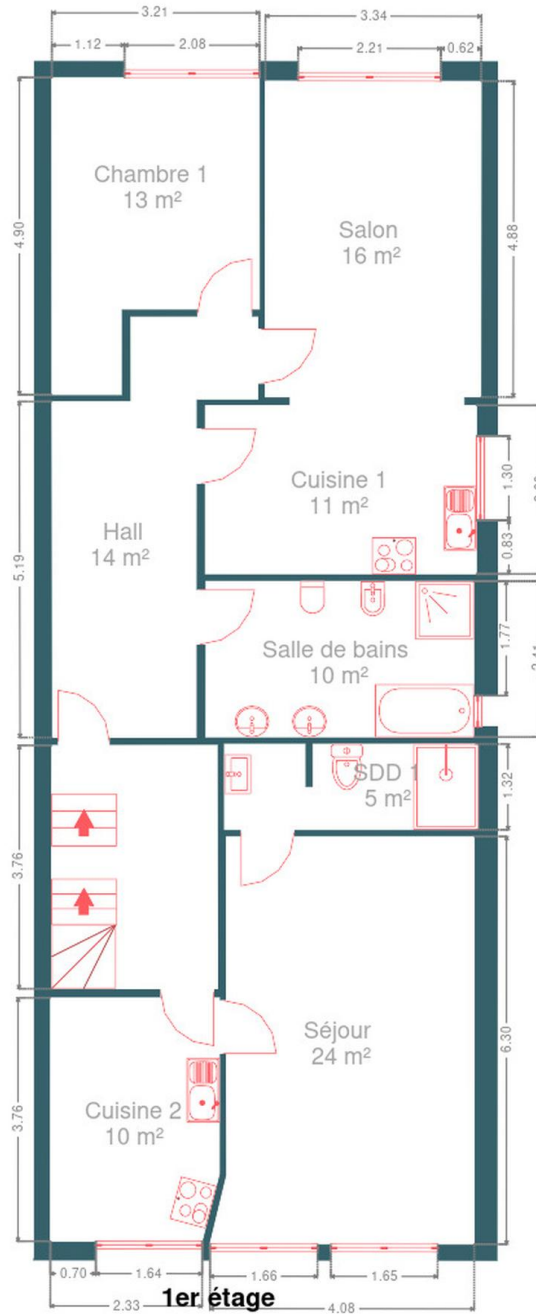
Plan - Sous-sol



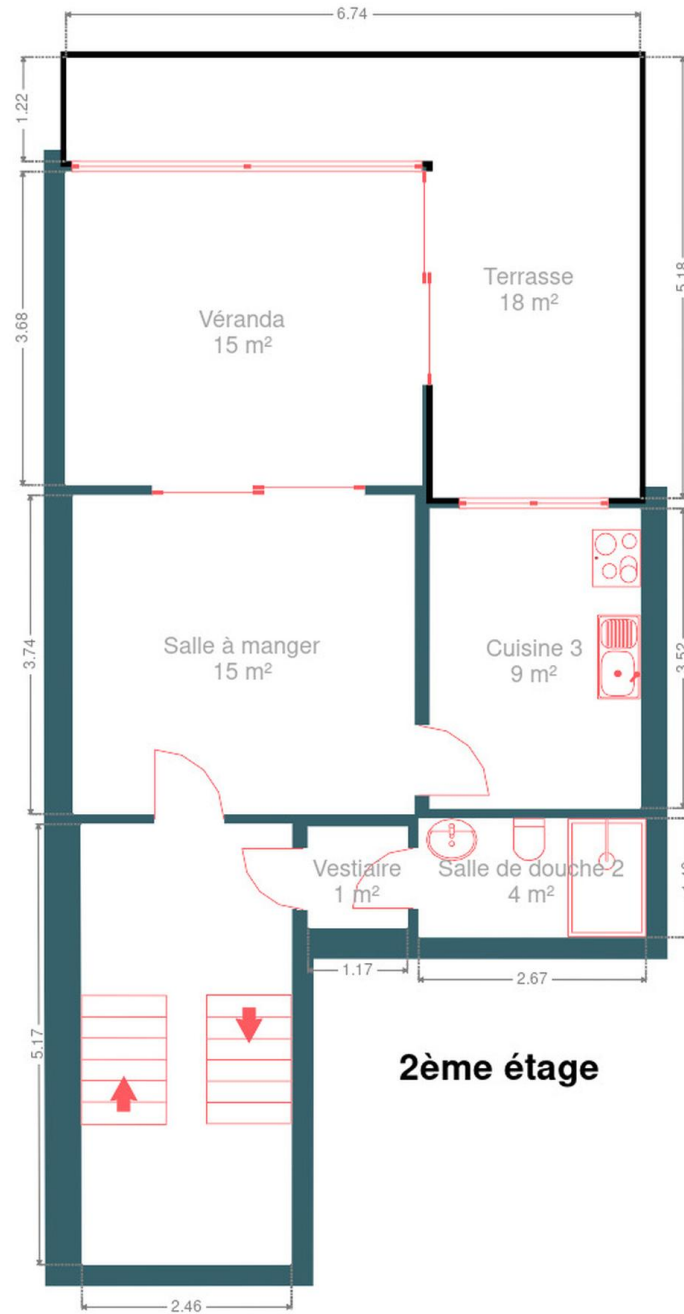
Plan - Rez-de-chaussée



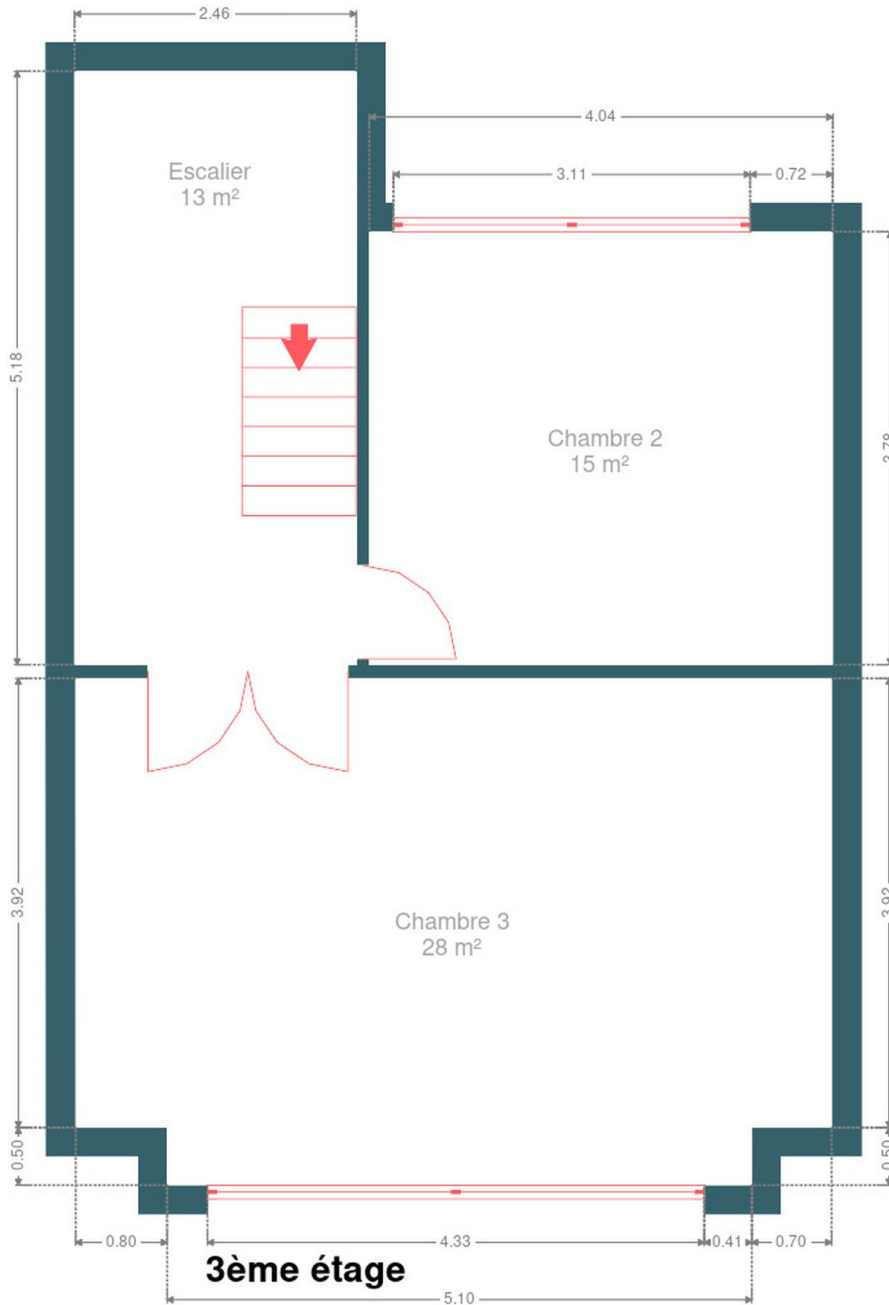
Plan - 1er étage



Plan - 2ème étage



Plan - 3ème étage



Extérieur

---



## Technique

**Zingueries** Matériaux pvc  
**Couverture** Plateforme roofing

**Matériaux façade** Béton  
**Etat** Bon

**Châssis**  
Volets type électrique manuel  
Matière pvc  
Vitrage double

**Chauffe-eau**  
Nombre 3  
Nombre de litres 150

**Panneaux solaires** Type de panneaux photovoltaïque

**Parlophone** Oui

**Compteur électrique**  
Mono-horaire  
Bi-horaire  
Nombre 2

**Chauffage**  
Type central  
Nature mazout  
Radiateur(s)  
Sime  
Thermostat d'ambiance

**TV** Prise tv

**Téléphone** Oui

**Internet** Câble

**Citerne mazout**  
Apparente  
Capacité 3500 L



## Description détaillée de l'environnement

### MOBILITÉ

Arrêt de bus	250 m
Accès ferroviaire	2400 m
Accès autoroutier	1300 m

### ÉCOLES

École fondamentale communale de Wandre-Pont	1966 m
---	--------



### POINTS D'INTÉRÊTS

Hébergement	570 m
Globales Post Hotel & Wellness	
Restaurant	695 m
Chez M	
Santé	703 m
Residence du Sartage	
Université	739 m
Aide (Association Intercommunale pour le Démergem...	
Magasin	1056 m
Leonidas	
Magasin d'électronique	1071 m
MediaMarkt Herstal	
Restaurant	1140 m
Lunch Garden Herstal	
Réparation de voiture	1171 m
Auto5 Herstal	



## Plan situation



- 📍 EasyHome
- 📍 Borchamps 24, 6900 Marche-en-Famenne
- ✉ info@easyhome-immo.be
- ☎ +32 84 77 00 43
- 🌐 <https://www.easyhome-immo.be/>
- 📄 N° IPI : 509.677

- 👤 Philippe DANS
- ✉ philippe.dans@easyhome-immo.be
- ☎ +32 472 08 16 12
- Philippe  
DANS