



175 000 €

Réf. MarcheLesDamesRueNotreDameDuVivier66
Notre Dame du Vivier 66 - 5024 Marche-les-dames



260 m²



3



1

CASULA SPRL

+32 84 77 00 43 - mail : info@easyhome-immo.be
Borchamps 24 --- 6900 Marche-en-Famenne
TVA : BE 0669 936 537 - IPI 509.677

Coordonnées du bien

Rue Notre Dame du Vivier

N° 66

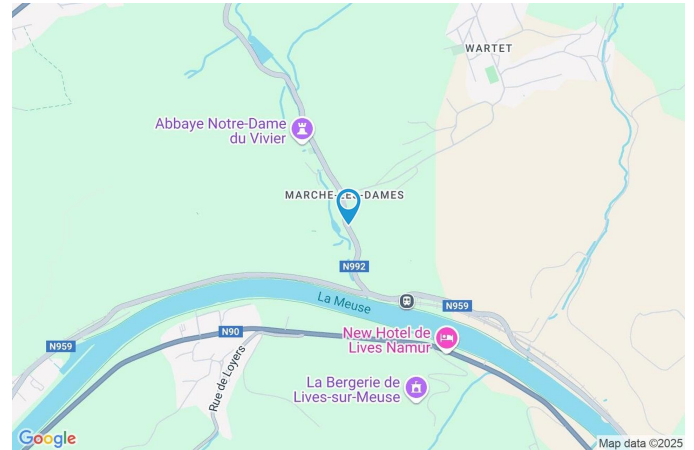
CP 5024

Ville Marche-les-dames

Pays Belgique

Latitude 50.484631

Longitude 4.960648



PARCELLE - DIMENSIONS ET AMÉNAGEMENTS

↖ Orientation façade avant	Sud-ouest
↘ Déclivité	Plat
▶ Largeur de la façade	17.00 m
▶ Surface bâtie au sol	181.00 m ²
▶ Profondeur de la parcelle	30 m
▶ Surface de la parcelle	1140.00 m ²
▶ Largeur de la parcelle	39.00 m

Informations provenant du site du cadastre



Description globale du bien

Etat général	À rénover
Surface habitable	182 m ²
Surface totale	260 m ²
Nombre de façades	4
Nombre d'étages	2
Nombre de pièces	21
Nombre de chambre(s)	3
Nombre de salle de douches	1
	Maison
Garage	1 place(s)



Aménagement intérieur

Rez-de-chaussée	102 m ²
Hall d'entrée, salon 1, salon 2, salle à manger, cuisine, cave à vin, chaufferie, pièce 1, lavabo, débarras	
1er étage	87 m ²
Chambre 1, chambre 2, chambre 3, salle de douche, bureau, escalier, pièce 2, pièce 3, hall	
2ème étage	71 m ²
Grenier 1, grenier 2, grenier 3	

Rez-de-chaussée

Hall d'entrée

 superficie : 7.57 m²

Longueur : 4.65 m

Largeur : 1.98 m

Hauteur sous-plafond	2.75 m
Éclairage	Au plafond
Escalier	1
Prise(s) électrique(s)	2

Rez-de-chaussée

Salon 1

 superficie : 19.96 m²

Longueur : 4.68 m

Largeur : 4.25 m

Fenêtre	Châssis PVC double vitrage type oscillo-battants	Chauffage	Radiateur(s)
Sol	Carrelage	Prise(s) électrique(s)	8
Hauteur sous-plafond	2.75 m	Prise télédistribution	1
Éclairage	Points lumineux au plafond		

Rez-de-chaussée

Salon 2

 superficie : 20.44 m²

Longueur : 4.73 m

Largeur : 4.32 m

FenêtreChâssis PVC double vitrage
type oscillo-battants**Éclairage**Points lumineux mural au
plafond**Sol**

Carrelage

Chauffage

Radiateur(s)

Hauteur sous-plafond

2.75 m

Prise(s) électrique(s)

9

Rez-de-chaussée

Salle à manger

 superficie : 18.14 m²

Longueur : 4.72 m

Largeur : 3.84 m

Hauteur sous-plafond 2.75 m**Prise(s) électrique(s)** 6**Prise télédistribution** 1**Fenêtre**

Châssis type battants matière bois

Vitrage simple

Volets type manuel matière pvc

Châssis PVC double vitrage type oscillo-battants

Sol

Vinyle

Éclairage

Points lumineux au plafond

Chauffage

Radiateur(s)

Rez-de-chaussée

Cuisine

 superficie : 10.31 m²

Longueur : 7.35 m

Largeur : 1.64 m

Hauteur sous-plafond 2.65 m
Prise(s) électrique(s) 8
Type Non-équipée
Évier
Simple
Avec égouttoir

Hotte
Type hotte murale
Évacuation à recyclage
Sol Carrelage
Éclairage Points lumineux au plafond
Chauffage Radiateur(s)

Rez-de-chaussée

Cave à vin

 superficie : 9.89 m²

Longueur : 4.23 m

Largeur : 6.63 m

Sol	Carrelage
Éclairage	Points lumineux au plafond
Hauteur sous-plafond	2 m
Prise(s) électrique(s)	4

Rez-de-chaussée

Chaufferie

 superficie : 6.58 m²

Longueur : 3.97 m

Largeur : 2.00 m

Sol	Carrelage	Prise(s) électrique(s)	6
Hauteur sous-plafond	5.6 m	Oui	1
Éclairage	Points lumineux mural		1

Rez-de-chaussée

Pièce 1

 superficie : 5.62 m²

Longueur : 3.63 m

Largeur : 2.03 m

FenêtreChâssis type sans ouverture matière bois
Vitrage simple**Sol**

Carrelage

ÉclairageHauteur sous-plafond
Prise(s) électrique(s)

Points lumineux au plafond

2.15 m
2

1er étage

Chambre 1

 superficie : 20.58 m²

Longueur : 4.75 m

Largeur : 4.33 m

FenêtreChâssis PVC double vitrage
type oscillo-battants**Sol**

Tapis plain

Hauteur sous-plafond

2.55 m

Éclairage

Points lumineux au plafond

ChauffageRadiateur(s)
Convecteur**Prise(s) électrique(s)**

4

1er étage

Chambre 2

 superficie : 20.56 m²

Longueur : 4.73 m

Largeur : 4.34 m

FenêtreChâssis PVC double vitrage
type oscillo-battants**Sol**

Vinyle

Hauteur sous-plafond

2.55 m

ÉclairagePoints lumineux mural au
plafond**Chauffage**

Radiateur(s)

Prise(s) électrique(s)

4

1er étage

Chambre 3

 superficie : 18.32 m²

Longueur : 4.73 m

Largeur : 3.87 m

Fenêtre	Châssis PVC double vitrage type oscillo-battants	Chauffage	Radiateur(s)
Sol	Vinyle	Prise(s) électrique(s)	3
Hauteur sous-plafond	2.55 m	Prise télédistribution	1
Éclairage	Points lumineux au plafond		

1er étage

Salle de douche

 superficie : 3.74 m²

Longueur : 1.98 m

Largeur : 1.88 m

DoucheCarrelage + porte
Cabine**Lavabo**

Simple

FenêtreChâssis bois double vitrage type
fenêtre de toit**Sol**

Hauteur sous-plafond

Éclairage

Chauffage

Prise(s) électrique(s)

Carrelage

2.15 m

Points lumineux mural

Radiateur électrique

1

1er étage

Bureau

 superficie : 4.41 m²

Longueur : 2.19 m

Largeur : 2.00 m

FenêtreChâssis PVC double vitrage
type oscillo-battants**Sol**

Vinyle

Hauteur sous-plafond

2.55 m

Éclairage

Points lumineux au plafond

Prise(s) électrique(s)

1

1er étage

Pièce 2



 superficie : 7.79 m²

Longueur : 4.89 m

Largeur : 1.59 m

Sol	Carrelage
Hauteur sous-plafond	2.9 m
Type de plafond	Plafond mansardé

1er étage

Pièce 3

 superficie : 4.37 m²

Longueur : 2.30 m

Largeur : 1.89 m

Fenêtre

Châssis type battants matière bois
Vitrage simple
Volets type manuel matière pvc

Sol

Éclairage
Hauteur sous-plafond
Prise(s) électrique(s)

Carrelage

Points lumineux au plafond
2.15 m
1

2ème étage

Grenier 1

 superficie : 31.49 m²

Longueur : 6.59 m

Largeur : 4.77 m

Type de grenier	Aménageable	Hauteur sous-plafond	2.3 m
Fenêtre		Type de plafond	Plafond mansardé
Châssis type battants matière bois année		Éclairage	Points lumineux au plafond
Vitrage simple		Placard	Oui
Sol	Plancher	Escalier	1

2ème étage

Grenier 2

 superficie : 20.92 m²

Longueur : 4.75 m

Largeur : 4.39 m

Type de grenier

Aménageable

FenêtreChâssis type battants matière bois année
Vitrage simple**Sol**

Plancher

Hauteur sous-plafond

2.3 m

Type de plafond

Plafond mansardé

Éclairage

Points lumineux au plafond

2ème étage

Grenier 3

 superficie : 18.78 m²

Longueur : 4.84 m

Largeur : 3.87 m

Type de grenier

Aménageable

FenêtreChâssis type battants matière bois année
Vitrage simple**Sol**

Plancher

Hauteur sous-plafond

2.3 m

Type de plafond

Plafond mansardé

Éclairage

Points lumineux au plafond

Autres

REZ-DE-CHAUSSÉE - LAVABO

 superficie : 1.37 m²

Longueur : 1.67 m

Largeur : 0.82 m

Sol	Carrelage	Type de plafond	Plafond mansardé
Éclairage	Points lumineux mural	Évier	Simple
Hauteur sous-plafond	2.5 m	Prise(s) électrique(s)	1

REZ-DE-CHAUSSÉE - DÉBARRAS

 superficie : 2.17 m²

Longueur : 1.61 m

Largeur : 1.35 m

Sol	Béton
Hauteur sous-plafond	3.8 m
Éclairage	Points lumineux mural

1ER ÉTAGE - ESCALIER

 superficie : 4.36 m²

Longueur : 2.43 m

Largeur : 1.79 m

1ER ÉTAGE - HALL

 superficie : 2.89 m²

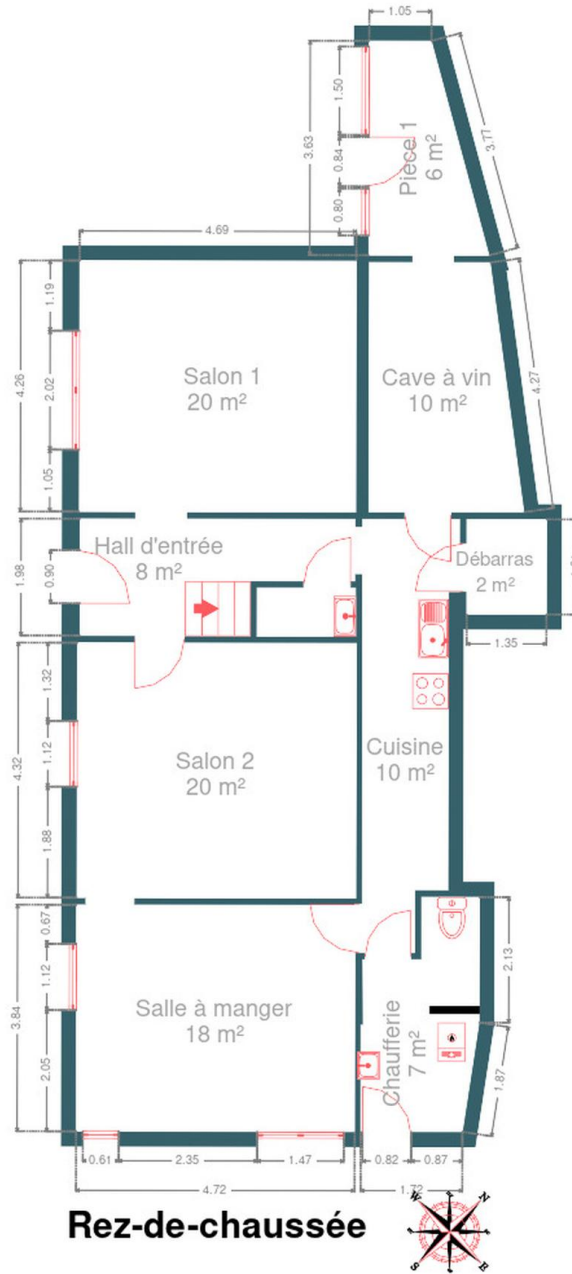
Longueur : 1.87 m

Largeur : 1.54 m

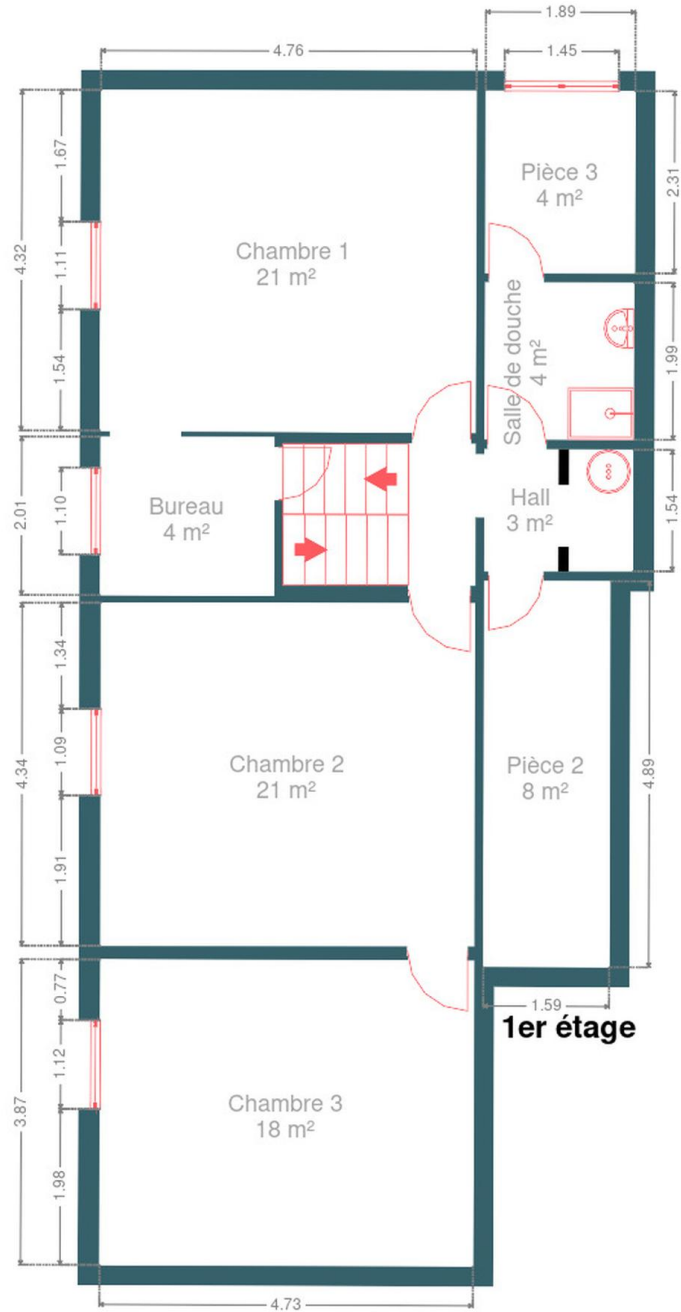
RÉCAPITULATIF DES MÉTRÉS

Rez-de-chaussée	Longueur	Largeur	Superficie
Hall d'entrée	4.65 m	1.98 m	7.57 m ²
Salon 1	4.68 m	4.25 m	19.96 m ²
Salon 2	4.73 m	4.32 m	20.44 m ²
Salle à manger	4.72 m	3.84 m	18.14 m ²
Cuisine	7.35 m	1.64 m	10.31 m ²
Cave à vin	4.23 m	6.63 m	9.89 m ²
Chaufferie	3.97 m	2.00 m	6.58 m ²
Pièce 1	3.63 m	2.03 m	5.62 m ²
Lavabo	1.67 m	0.82 m	1.37 m ²
Débarras	1.61 m	1.35 m	2.17 m ²
1er étage	Longueur	Largeur	Superficie
Chambre 1	4.75 m	4.33 m	20.58 m ²
Chambre 2	4.73 m	4.34 m	20.56 m ²
Chambre 3	4.73 m	3.87 m	18.32 m ²
Salle de douche	1.98 m	1.88 m	3.74 m ²
Bureau	2.19 m	2.00 m	4.41 m ²
Escalier	2.43 m	1.79 m	4.36 m ²
Pièce 2	4.89 m	1.59 m	7.79 m ²
Pièce 3	2.30 m	1.89 m	4.37 m ²
Hall	1.87 m	1.54 m	2.89 m ²
2ème étage	Longueur	Largeur	Superficie
Grenier 1	6.59 m	4.77 m	31.49 m ²
Grenier 2	4.75 m	4.39 m	20.92 m ²
Grenier 3	4.84 m	3.87 m	18.78 m ²
Total			260.26 m²

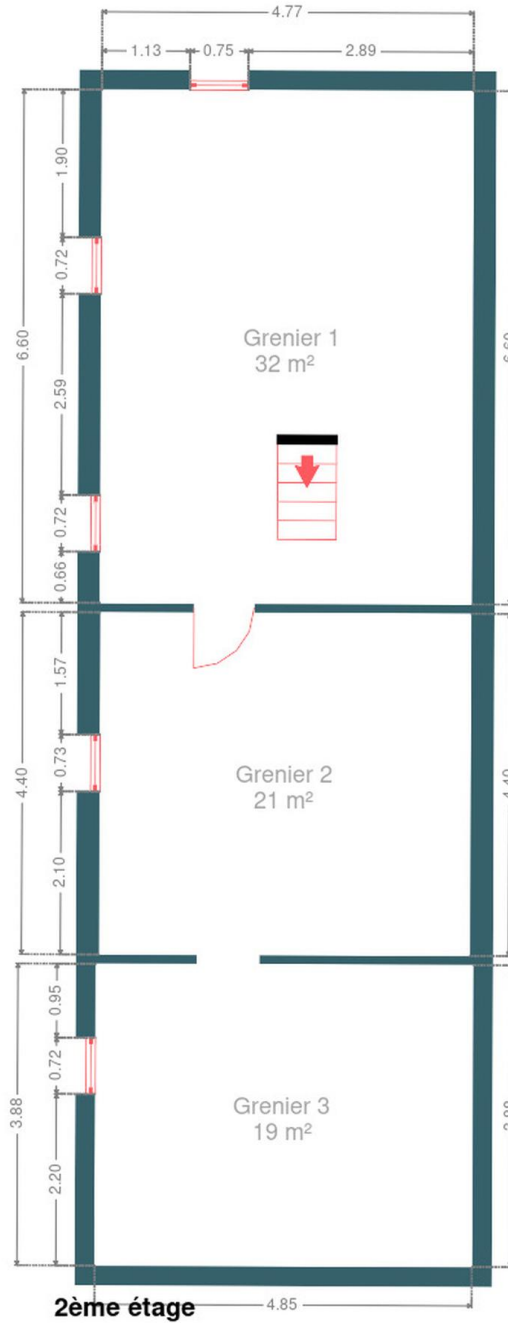
Plan - Rez-de-chaussée



Plan - 1er étage



Plan - 2ème étage



Extérieur



Technique

Zingueries

État bon
Matériaux pvc

État

Bon

Couverture

Tuiles terre cuite

Matériaux façade

Pierre

État

Bon

Châssis

Vitrage simple et double
Matière pvc bois
Volets type manuel

Ventilation

Naturelle

Chauffe-eau

Nombre 1

Compteur électrique

Bi-horaire

Chauffage

Type central
Nature mazout
Radiateur(s) convecteur
Acv
Nombre 1

Compt. d'eau

Nombre 1

TV

Prise tv

Internet

Câble

Citerne mazout

Apparente



Description détaillée de l'environnement

MOBILITÉ

Arrêt de bus	500 m
Accès ferroviaire	500 m
Accès autoroutier	3600 m

ÉCOLES

École Communale de Wartet Marche-les-Dames	1179 m
--	--------



POINTS D'INTÉRÊTS

Gare	539 m
Marche-les-Dames	
Station d'essence	767 m
TotalEnergies	
Hébergement	922 m
New Hotel de Lives Namur	
Salon de beauté	1023 m
Les ongles d'Adri	
Point d'intérêt	1155 m
Défense	
Magasin d'électronique	1205 m
Antoine / Pierre	
Concessionnaire	1623 m
On line	
Stockage	1646 m
Lhoist Namèche	

Plan situation



- 🏠 EasyHome
- 📍 Borchamps 24, 6900 Marche-en-Famenne
- ✉ info@easyhome-immo.be
- ☎ +32 84 77 00 43
- 🌐 <https://www.easyhome-immo.be/>
- 📄 N° IPI : 509.677

- 👤 Justin DECKMYN
- ✉ justin@easyhome-immo.be
- ☎ +32 472 08 59 97
- Justin DECKMYN