



178 500 €

Réf. MalmedyCheminCalvaire22/404
Chemin du Calvaire 22 - 404 4960 Malmedy



78 m²



2



2

CASULA SPRL

+32 84 77 00 43 - mail : info@easyhome-immo.be
Borchamps 24 --- 6900 Marche-en-Famenne
TVA : BE 0669 936 537 - IPI 509.677

Coordonnées du bien

Rue Chemin du Calvaire

N° 22

Boîte 404

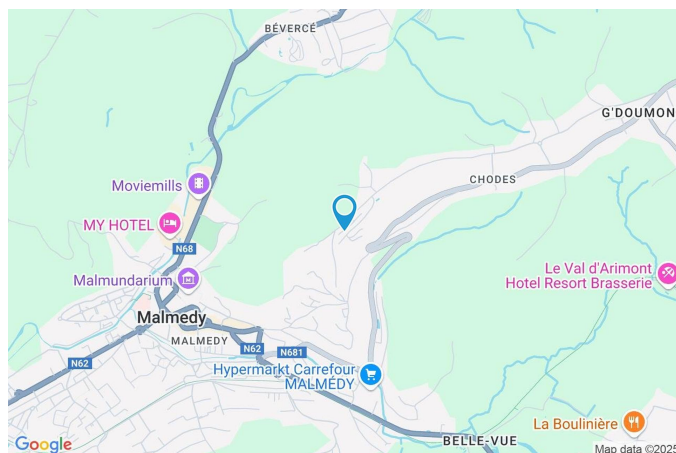
CP 4960

Ville Malmedy

Pays Belgique

Latitude 50.430283

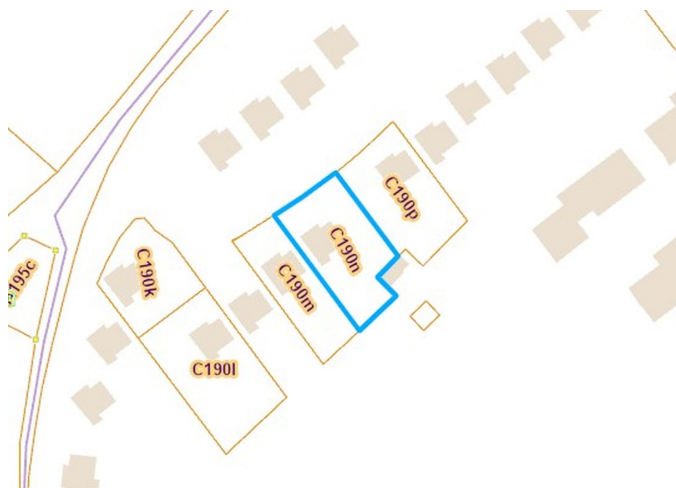
Longitude 6.040164



PARCELLE - DIMENSIONS ET AMÉNAGEMENTS

➤ Orientation façade avant Nord-ouest
↘ Déclivité Plat

Informations provenant du site du cadastre



Description globale du bien

Etat général	Bon
Surface habitable	78 m ²
Surface totale	78 m ²
Nombre de façades	3
Nombre d'étages	1
Nombre de pièces	8
Nombre de chambre(s)	2
Nombre de salle de douches	2
	Duplex



Descriptif extérieur

Terrasse multiple (terrain arrière)
Prise(s) électrique(s) 1
Sol carrelage
Orientation sud-est métré surface 10 m²
Terrasse 2 orientation sud-est métré surface 10 m²

Aménagement intérieur

Rez-de-chaussée	28 m ²
Living, cuisine, débarras	
1er étage	24 m ²
Chambre 1, chambre 2, salle de douche, escalier	
Sous-sol	26 m ²
Living, cuisine, salle de douche, débarras	

Rez-de-chaussée

Intérieur - Living

 superficie : 25.96 m²

Longueur : 6.80 m

Largeur : 4.23 m

Accès Terrasse**Avec coin cuisine** Oui**Porte**

Type

Matière pvc vitrée

Vitrage triple

Fenêtre

Châssis type oscillo-battants matière pvc

Vitrage triple

Sol Carrelage**Hauteur sous-plafond** 2,3 m**Éclairage** Spots encastrés**Chauffage** Radiateur électrique**Prise(s) électrique(s)** 7**Prise télédistribution** 1**Escalier**

Matériaux carrelages

Type avec palier 1/4 tournant

Rez-de-chaussée

Intérieur - Cuisine



Hauteur sous-plafond 2,3 m
Prise(s) électrique(s) 4
Type Semi-équipée
Four micro ondes De la marque Samsung
Ouvert sur Living
Évier
Simple
Avec égouttoir
Matière inox
Plaque de cuisson
Type vitrocéramique
De la marque Valberg
Hotte
Type hotte murale
Évacuation extérieure
De la marque Ignis

Frigo
Type encastré
De la marque Privileg
Fenêtre
Châssis type oscillo-battants matière pvc
Vitrage triple
Sol Carrelage
Éclairage
Points lumineux mural
Spots encastrés
Chauffage Radiateur électrique

Rez-de-chaussée

Intérieur - Débarras

 superficie : 2.21 m²

Longueur : 2.65 m

Largeur : 0.83 m

Sol	Carrelage	Prise(s) électrique(s)	4
Hauteur sous-plafond	2,3 m	Prise télédistribution	1
Type de plafond	Plafond mansardé	Prise réseau	1
Éclairage	Points lumineux au plafond		

1er étage

Intérieur - Chambre 1

 superficie : 7.53 m²

Longueur : 3.36 m

Largeur : 2.24 m

FenêtreChâssis bois double vitrage type
fenêtre de toit**Éclairage**

Points lumineux mural

Sol

Quick-Step

Chauffage

Radiateur électrique

Hauteur sous-plafond

2,2 m

Prise(s) électrique(s)

2

Type de plafond

Plafond mansardé

1er étage

Intérieur - Chambre 2



 superficie : 8.79 m²

Longueur : 3.57 m

Largeur : 2.46 m

Fenêtre

Châssis type oscillo-battants matière pvc
Vitrage triple

Sol

Quick-Step

Hauteur sous-plafond

2,4 m

Éclairage

Spots encastrés

Chauffage

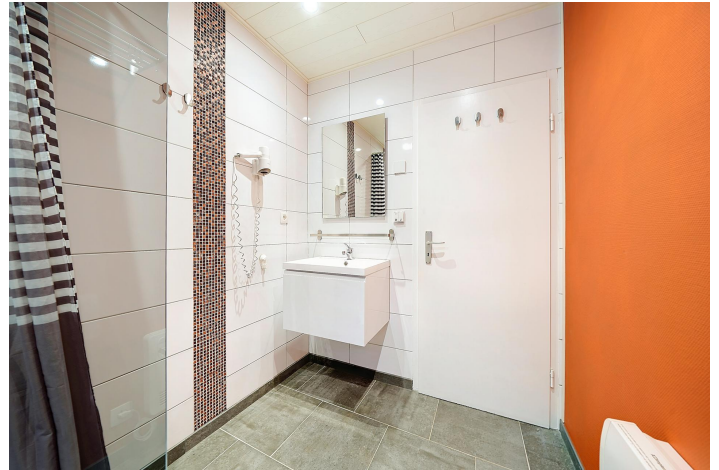
Radiateur électrique

Prise(s) électrique(s)

3

1er étage

Intérieur - Salle de douche

 superficie : 4.60 m²

Longueur : 2.63 m

Largeur : 1.74 m

Douche	Carrelage + rideau
WC	Classique
Lavabo	Simple
Murs	Totalement carrelés
Fenêtre	
	Châssis type oscillo-battants matière pvc
	Vitrage triple
	Châssis PVC double vitrage type oscillo-battants

Sol	Carrelage
Hauteur sous-plafond	2,4 m
Éclairage	Spots encastrés
Chauffage	Radiateur électrique
Extracteur d'air	Oui
Prise(s) électrique(s)	1

Sous-sol

Studio - Living

 superficie : 18.90 m²

Longueur : 4.51 m

Largeur : 4.19 m

Accès

Terrasse

Avec coin cuisine

Oui

Porte

Type battante

Matière pvc vitrée

Vitrage triple

Fenêtre

Châssis type oscillo-battants matière pvc

Vitrage triple

Sol

Carrelage

Hauteur sous-plafond

2,2 m

Éclairage

Spots encastrés

Chauffage

Radiateur électrique

Prise(s) électrique(s)

8

Prise télédistribution

1

Sous-sol

Studio - Cuisine



Hauteur sous-plafond 2,2 m
Prise(s) électrique(s) 3
Type Semi-équipée
Four micro ondes De la marque Samsung
Ouvert sur Living
Évier
Simple
Avec égouttoir
Matière inox
Plaque de cuisson
Type vitrocéramique
De la marque Privileg

Hotte
Type hotte murale
Évacuation extérieure
De la marque Beko
Frigo
Type encastré
De la marque Privileg
Sol Carrelage
Éclairage Spots encastrés
Chauffage Radiateur électrique

Sous-sol

Studio - Salle de douche

 superficie : 5.40 m²

Longueur : 3.18 m

Largeur : 1.69 m

Douche	Carrelage + rideau	Hauteur sous-plafond	2,2 m
WC	Classique	Éclairage	Spots encastrés
Lavabo	Simple	Chauffage	Radiateur électrique
Murs	Totalement carrelés	Extracteur d'air	Oui
Sol	Carrelage	Prise(s) électrique(s)	1

Sous-sol

Studio - Débarras

 superficie : 1.23 m²

Longueur : 1.71 m

Largeur : 0.72 m

Sol	Carrelage	Prise(s) électrique(s)	2
Hauteur sous-plafond	2,2 m	Prise télédistribution	1
Éclairage	Spots encastrés	Prise réseau	1

Intérieur - Autres**1ER ÉTAGE - ESCALIER** superficie : 3.44 m²

Longueur : 3.17 m

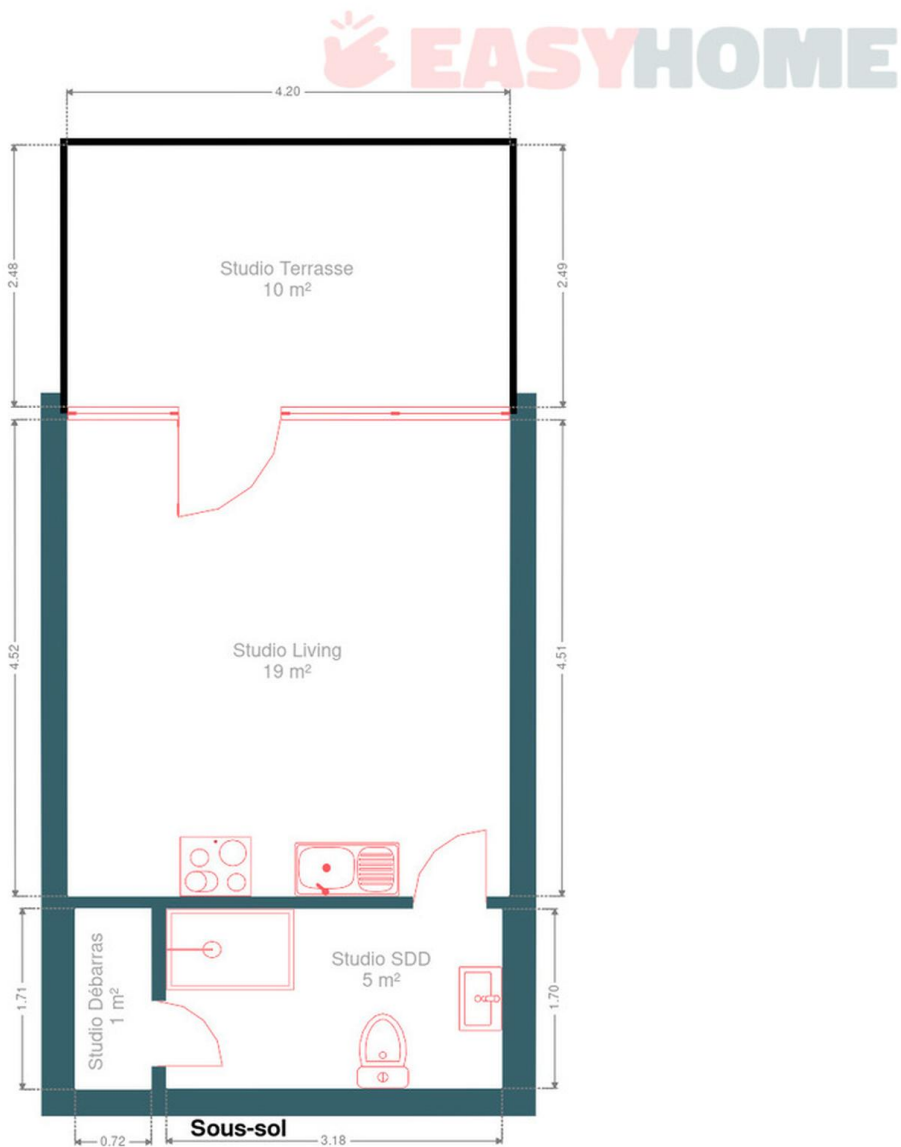
Largeur : 1.75 m

RÉCAPITULATIF DES MÉTRÉS

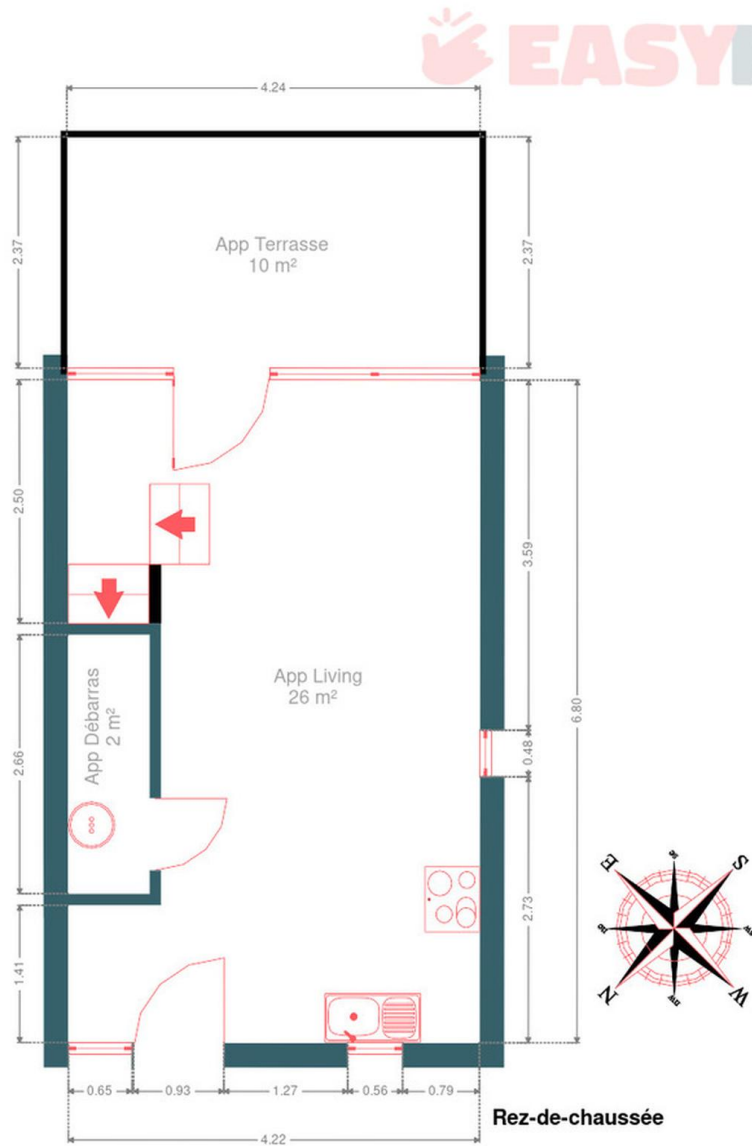
Intérieur

Rez-de-chaussée	Longueur	Largeur	Superficie
Living	6.80 m	4.23 m	25.96 m ²
Débarras	2.65 m	0.83 m	2.21 m ²
1er étage	Longueur	Largeur	Superficie
Chambre 1	3.36 m	2.24 m	7.53 m ²
Chambre 2	3.57 m	2.46 m	8.79 m ²
Salle de douche	2.63 m	1.74 m	4.60 m ²
Escalier	3.17 m	1.75 m	3.44 m ²
Studio			
Sous-sol	Longueur	Largeur	Superficie
Living	4.51 m	4.19 m	18.90 m ²
Salle de douche	3.18 m	1.69 m	5.40 m ²
Débarras	1.71 m	0.72 m	1.23 m ²
Total			78.06 m²

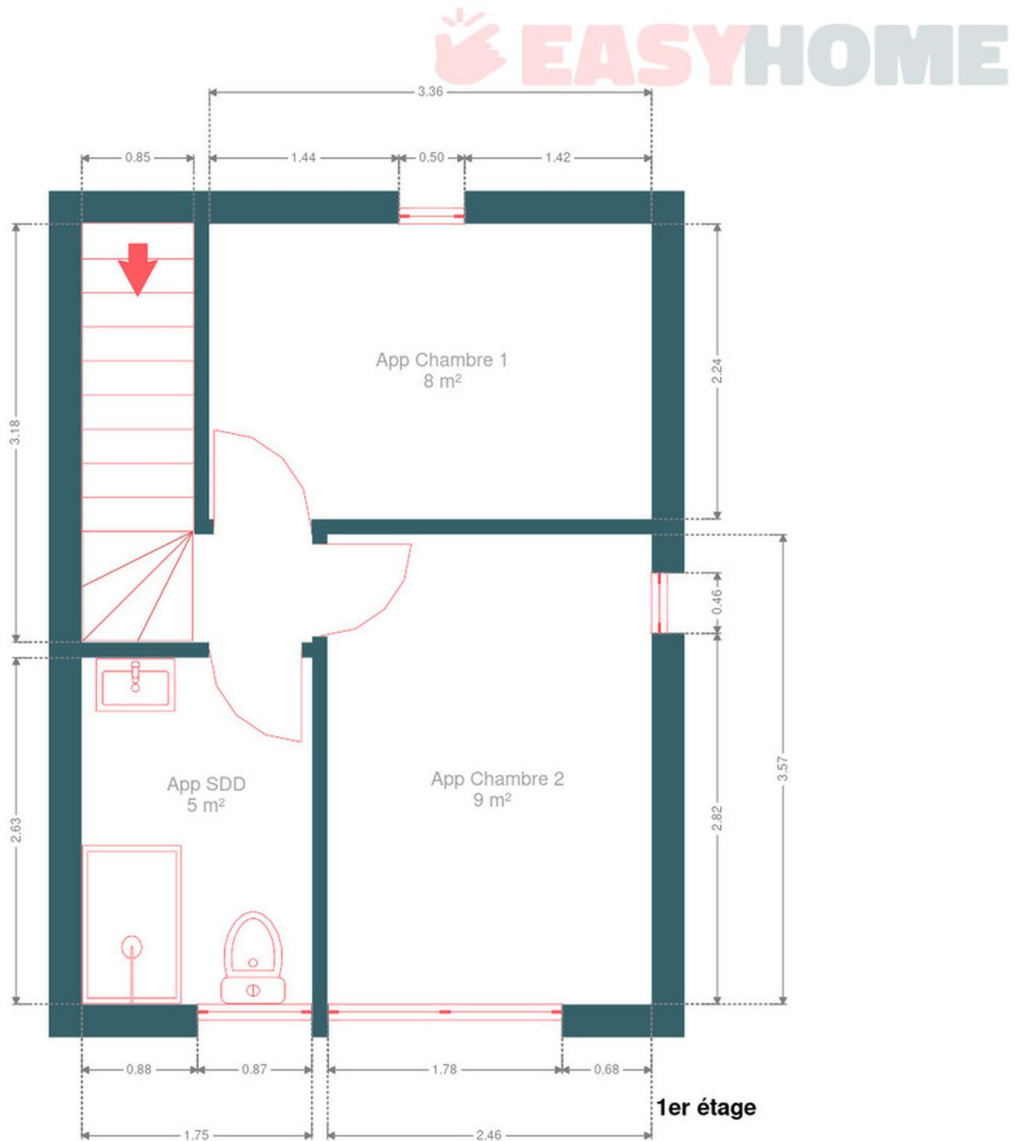
Plan - Sous-sol



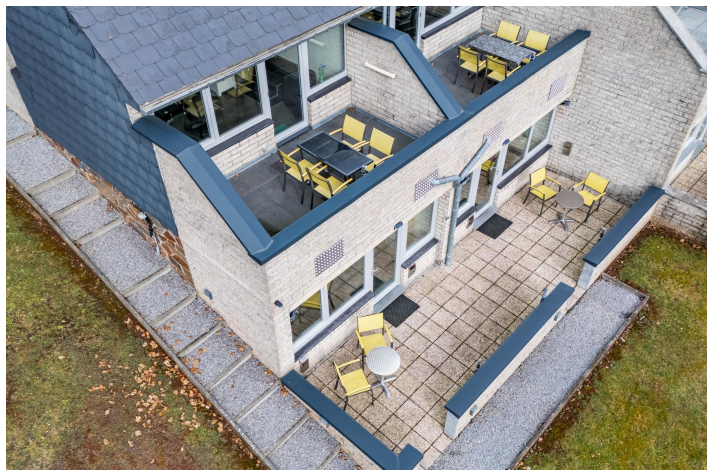
Plan - Rez-de-chaussée



Plan - 1er étage



Extérieur



Technique

Zingueries

Matériaux zinc

État bon

État

Bon

Couverture

Ardoises naturelles

Plateforme roofing

Matériaux façade

Brique

Ardoises

État

Bon

Châssis

Vitrage double triple

Matière pvc bois

Couleur blanc

Domotique

Lumière

Chauffage

Chauffe-eau

Nombre de litres 100 + 100

Nombre 2

Détecteur incendie

Oui

Compteur électrique

Mono-horaire

Chauffage

Type central

Nature électrique

Radiateur(s)

Compt. d'eau

Commun décompteur

TV

Prise tv

Téléphone

Oui

Internet

Câble



Description détaillée de l'environnement

MOBILITÉ

Arrêt de bus	1300 m
Accès ferroviaire	20000 m
Accès autoroutier	7500 m

ÉCOLES

Institut Notre Dame (IND)	1066 m
---------------------------	--------



POINTS D'INTÉRÊTS

Hébergement	298 m
Domaine De Chôdes	
Point d'intérêt	849 m
Randstad	
Restaurant	906 m
Asia Délices	
Hébergement	981 m
Hotel restaurant Albert 1er	
Santé	1018 m
A.I.e.	
Hébergement	1091 m
Guesthouse ROOM40	
Hébergement	1091 m
Hotel L'Esprit Sain	
Magasin de vêtements	1095 m
Domino	

Plan situation



- 🏠 EasyHome
- 📍 Borchamps 24, 6900
Marche-en-Famenne
- ✉ info@easyhome-immo.be
- ☎ +32 84 77 00 43
- 🌐 <https://www.easyhome-immo.be/>
- 📄 N° IPI : 509.677

- 👤 Arnaud PHALEMPIN
- ✉ arnaud@easyhome-immo.be
- ☎ +32 477 48 63 90
- Arnaud
PHALEMPIN