



215 000 €

Réf. AiseauCuré12
Rue du Curé 12 - 6250 Aiseau



142 m²



2



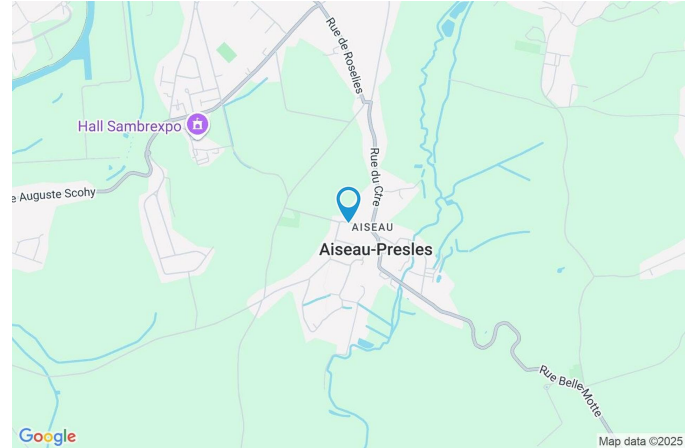
1

CASULA SPRL

+32 84 77 00 43 - mail : info@easyhome-immo.be
Borchamps 24 --- 6900 Marche-en-Famenne
TVA : BE 0669 936 537 - IPI 509.677

Coordonnées du bien

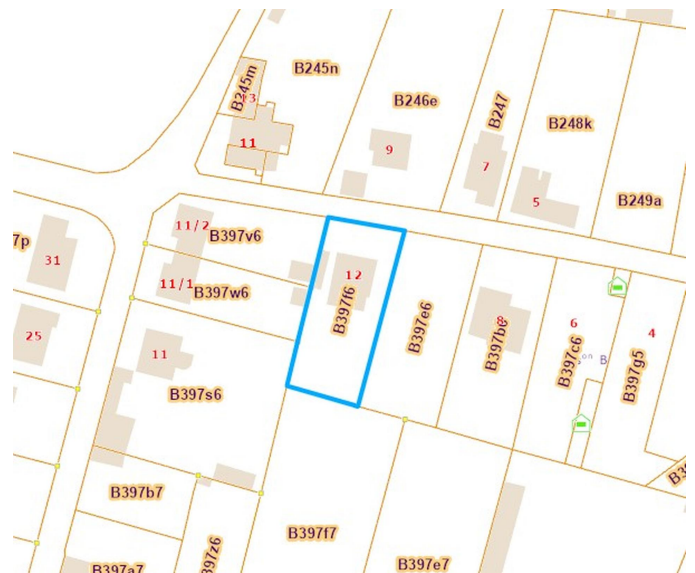
Rue	Rue du Curé
N°	12
CP	6250
Ville	Aiseau
Pays	Belgique
Latitude	50.411221
Longitude	4.584538



PARCELLE - DIMENSIONS ET AMÉNAGEMENTS

↖ Orientation façade avant	Nord
↘ Déclivité	
▶ Largeur de la façade	10.00 m
▶ Surface bâtie au sol	162.00 m ²
▶ Profondeur de la parcelle	46 m
▶ Surface de la parcelle	852.00 m ²
▶ Largeur de la parcelle	20.00 m

Informations provenant du site du cadastre



Description globale du bien

Etat général	À rafraîchir
Surface habitable	85 m ²
Surface totale	142 m ²
Nombre de façades	4
Nombre d'étages	1
Nombre de pièces	11
Nombre de chambre(s)	2
Nombre de salle de bains	1
	Maison
Garage	1 place(s)



Descriptif extérieur

Jardin (terrain arrière)	1
Jardin (terrain avant)	1
Terrasse (terrain arrière)	Sol carrelage

Aménagement intérieur

Rez-de-chaussée	85 m ²
Hall d'entrée, séjour, cuisine, chambre 1, chambre 2, salle de bains, wc, escalier, hall	
Sous-sol	57 m ²
Garage, cave, escalier, chaufferie	

Rez-de-chaussée

Hall d'entrée

 superficie : 4.35 m²

Longueur : 2.50 m

Largeur : 1.73 m

Porte	Hauteur sous-plafond	2.59 m
Type battante	Éclairage	Points lumineux au plafond
Matière aluminium vitrée	Chauffage	Radiateur(s)
Vitrage double	Prise téléphone	1
Volets type électrique matière pvc	Prise réseau	1
Sol		
Carrelage		

Rez-de-chaussée

Séjour

 superficie : 39.42 m²

Longueur : 7.71 m

Largeur : 6.46 m

Fenêtre	Châssis alu double vitrage type tabatière volets type électrique matière pvc	Prise(s) électrique(s)	6
		Prise télédistribution	1
Sol	Carrelage		
Hauteur sous-plafond	2.59 m		
Éclairage	Points lumineux au plafond		
Chauffage			
	Radiateur(s)		
	Cassette à bois		

Rez-de-chaussée

Cuisine

 superficie : 11.51 m²

Longueur : 4.77 m

Largeur : 2.96 m

Prise(s) électrique(s)

4

Type

Non-équipée

Accès

Terrasse

Jardin

Évier

Double

Avec égouttoir

Porte

Type battante

Matière aluminium vitrée

Vitrage double

Volets type manuel matière pvc

Fenêtre

Châssis alu double vitrage type basculante

Sol

Carrelage

Éclairage

Points lumineux au plafond

Chauffage

Radiateur(s)

Rez-de-chaussée

Chambre 1

 superficie : 9.97 m²

Longueur : 3.31 m

Largeur : 3.00 m

FenêtreChâssis alu double vitrage type
basculante volets type électrique
matière pvc**Éclairage**

Points lumineux au plafond

Sol

Vinyle

Chauffage

Radiateur(s)

Hauteur sous-plafond

2.59 m

Prise(s) électrique(s)

1

Rez-de-chaussée

Chambre 2

 superficie : 9.08 m²

Longueur : 3.02 m

Largeur : 3.00 m

FenêtreChâssis alu double vitrage
volets type électrique matière
pvc type basculante**Sol**

Vinyle

Hauteur sous-plafond

2.59 m

Éclairage

Points lumineux au plafond

Chauffage

Radiateur(s)

Prise(s) électrique(s)

1

Rez-de-chaussée

Salle de bains

 superficie : 3.11 m²

Longueur : 1.86 m

Largeur : 1.66 m

Hauteur sous-plafond

2.59 m

Éclairage

Points lumineux au plafond

Baignoire

1

Chauffage

Radiateur(s)

Lavabo

Simple

Sol

Vinyle

FenêtreChâssis PVC double vitrage
type basculante

Rez-de-chaussée

Wc

 superficie : 1.64 m²

Longueur : 1.59 m

Largeur : 1.03 m

WC

Classique

Éclairage

Points lumineux au plafond

FenêtreChâssis alu double vitrage type
basculante**Chauffage**

Radiateur(s)

Sol

Carrelage

Sous-sol

Garage

 superficie : 14.24 m²

Longueur : 4.92 m

Largeur : 2.95 m

Nombre de voitures 1**Porte**
Type sectionnelle à ouverture électrique
Matière pvc**Sol** Béton**Hauteur sous-plafond** 2.12 m**Éclairage** Points lumineux au plafond**Prise(s) électrique(s)** 3

Sous-sol

Cave



 superficie : 32.09 m²

Longueur : 9.55 m

Largeur : 4.70 m

Sol	Béton
Hauteur sous-plafond	2.05 m
Éclairage	Points lumineux au plafond
Prise(s) électrique(s)	3

Sous-sol

Chaufferie

 superficie : 5.77 m²

Longueur : 2.95 m

Largeur : 2.03 m

Sol	Béton
Hauteur sous-plafond	2.09 m
Éclairage	Points lumineux au plafond
Prise(s) électrique(s)	2

Autres

REZ-DE-CHAUSSÉE - ESCALIER

 superficie : 2.18 m²

Longueur : 1.48 m

Largeur : 1.47 m

REZ-DE-CHAUSSÉE - HALL

 superficie : 4.11 m²

Longueur : 2.48 m

Largeur : 1.66 m

Hauteur sous-plafond 2.59 m**Éclairage** Points lumineux mural**Sol** Carrelage

SOUS-SOL - ESCALIER

 superficie : 4.41 m²

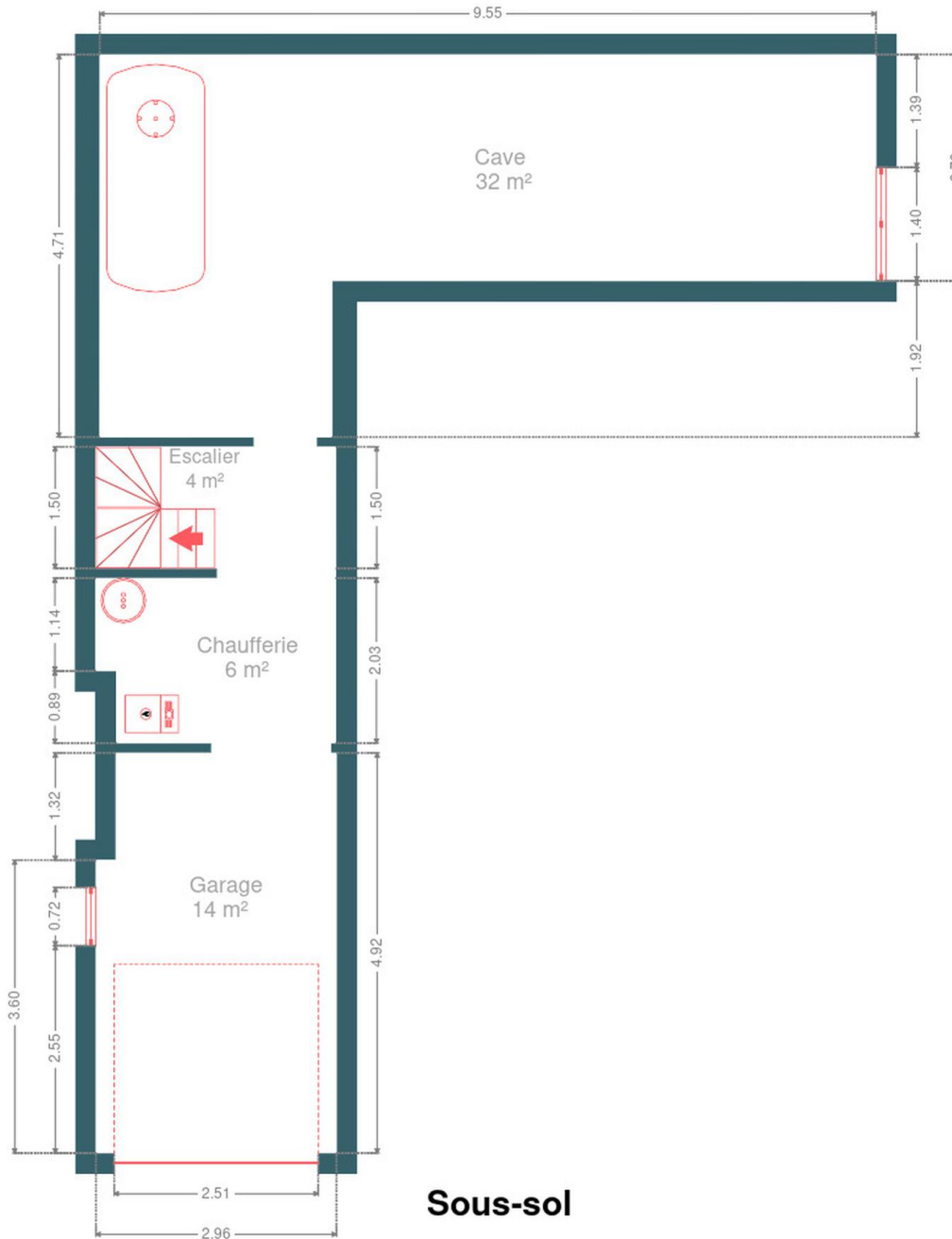
Longueur : 2.95 m

Largeur : 1.49 m

RÉCAPITULATIF DES MÉTRÉS

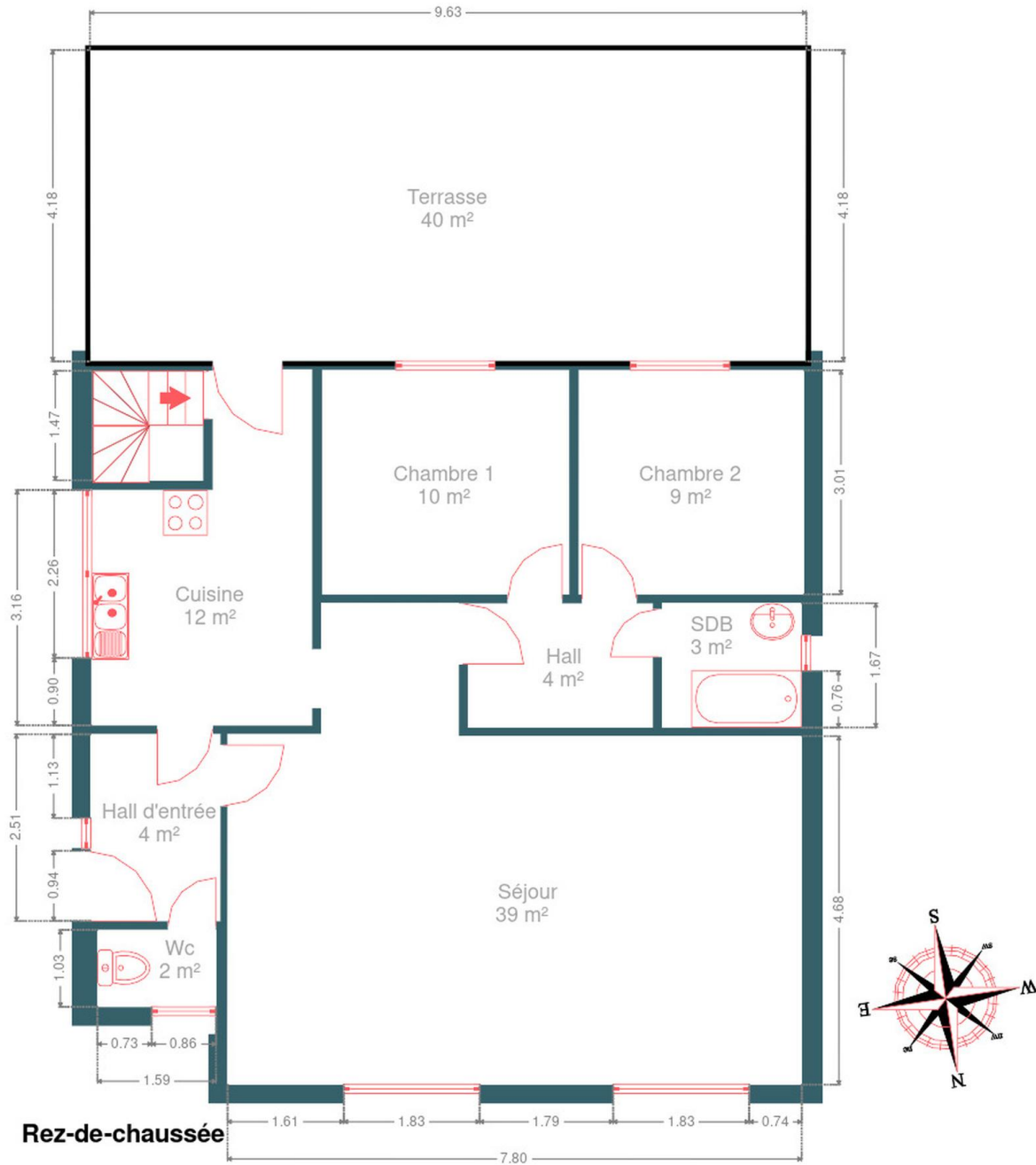
Rez-de-chaussée	Longueur	Largeur	Superficie
Hall d'entrée	2.50 m	1.73 m	4.35 m ²
Séjour	7.71 m	6.46 m	39.42 m ²
Cuisine	4.77 m	2.96 m	11.51 m ²
Chambre 1	3.31 m	3.00 m	9.97 m ²
Chambre 2	3.02 m	3.00 m	9.08 m ²
Salle de bains	1.86 m	1.66 m	3.11 m ²
Wc	1.59 m	1.03 m	1.64 m ²
Escalier	1.48 m	1.47 m	2.18 m ²
Hall	2.48 m	1.66 m	4.11 m ²
Sous-sol	Longueur	Largeur	Superficie
Garage	4.92 m	2.95 m	14.24 m ²
Cave	9.55 m	4.70 m	32.09 m ²
Escalier	2.95 m	1.49 m	4.41 m ²
Chaufferie	2.95 m	2.03 m	5.77 m ²
Total			141.88 m²

Plan - Sous-sol



Sous-sol

Plan - Rez-de-chaussée



Rez-de-chaussée

Extérieur



Extérieur



Technique

Zingueries Matériaux zinc
Couverture Ardoises

Matériaux façade Brique
Etat Bon

Châssis
Vitrage double
Matière pvc aluminium
Volets type électrique

Chauffe-eau
Nombre de litres 130
Marque acv

Compteur électrique Bi-horaire

Chauffage
Type central
Nature mazout
Radiateur(s)
Sime
Thermostat d'ambiance

TV Prise tv

Téléphone Oui

Internet Câble

Citerne mazout
Apparente
Capacité 2400 L



Description détaillée de l'environnement

MOBILITÉ

Arrêt de bus	190 m
Accès ferroviaire	2000 m
Accès autoroutier	5000 m

ÉCOLES

Ecole Mont-Chevreuil	2179 m
École Saint-Joseph de Presles	2639 m
Etablissement d' Enseignement Spécial Primaire	2823 m



POINTS D'INTÉRÊTS

Hébergement	188 m
Maison Des Jeunes les Castors	
Casino	204 m
Chaîne des Terrils (Aiseau)	
Point d'intérêt	211 m
Les Magiciens conteurs	
Point d'intérêt	403 m
Castorland	
Articles pour la maison	418 m
Techni-froid	
Hébergement	428 m
Castors C.J.J.M. asbl	
Point d'intérêt	543 m
Carro-Grès sprl	
Électricien	930 m
Jumet Electric Sa	

Plan situation



- 📍 EasyHome
- 📍 Borchamps 24, 6900 Marche-en-Famenne
- ✉ info@easyhome-immo.be
- ☎ +32 84 77 00 43
- 🌐 <https://www.easyhome-immo.be/>
- 📄 N° IPI : 509.677

- 👤 Jolan TIRIFAHY
- ✉ jolan@easyhome-immo.be
- ☎ +32 497 25 87 33
- Jolan TIRIFAHY