



325 000 €

Réf. JupilleBeyne437
Rue de Beyne 437 - 4020 Jupille



240 m²



3



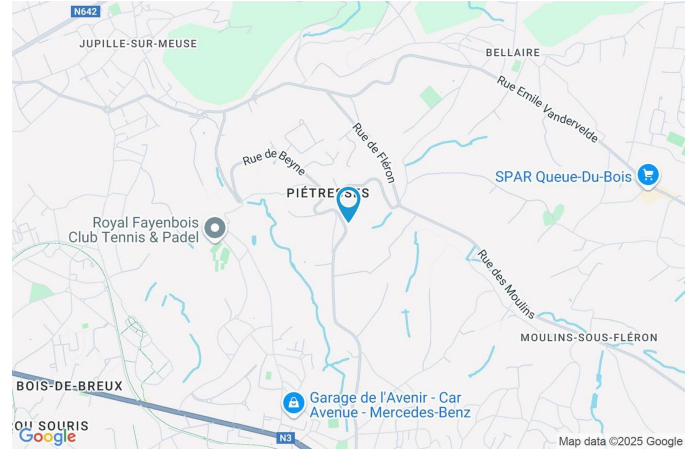
2

CASULA SPRL

+32 84 77 00 43 - mail : info@easyhome-immo.be
Borchamps 24 --- 6900 Marche-en-Famenne
TVA : BE 0669 936 537 - IPI 509.677

Coordonnées du bien

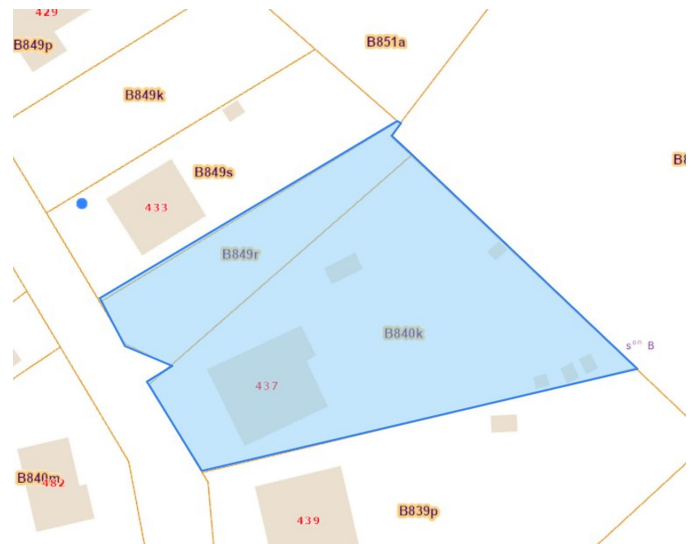
Rue	Rue de Beyne
N°	437
CP	4020
Ville	Jupille
Pays	Belgique
Latitude	50.636074
Longitude	5.652017



PARCELLE - DIMENSIONS ET AMÉNAGEMENTS

↖ Orientation façade avant	Sud-ouest
↘ Déclivité	
▶ Largeur de la façade	12.00 m
▶ Surface bâtie au sol	191.00 m ²
▶ Profondeur de la parcelle	60 m
▶ Surface de la parcelle	1920.00 m ²
▶ Largeur de la parcelle	28.00 m

Informations provenant du site du cadastre



Description globale du bien

Etat général	À rafraîchir
Surface habitable	140 m ²
Surface totale	240 m ²
Nombre de façades	4
Nombre de pièces	18
Nombre de chambre(s)	3
Nombre de salle de bains	1
Nombre de salle de douches	1
	Maison
Garage	1 place(s)
Environnement	Zone d'habitation



Descriptif extérieur

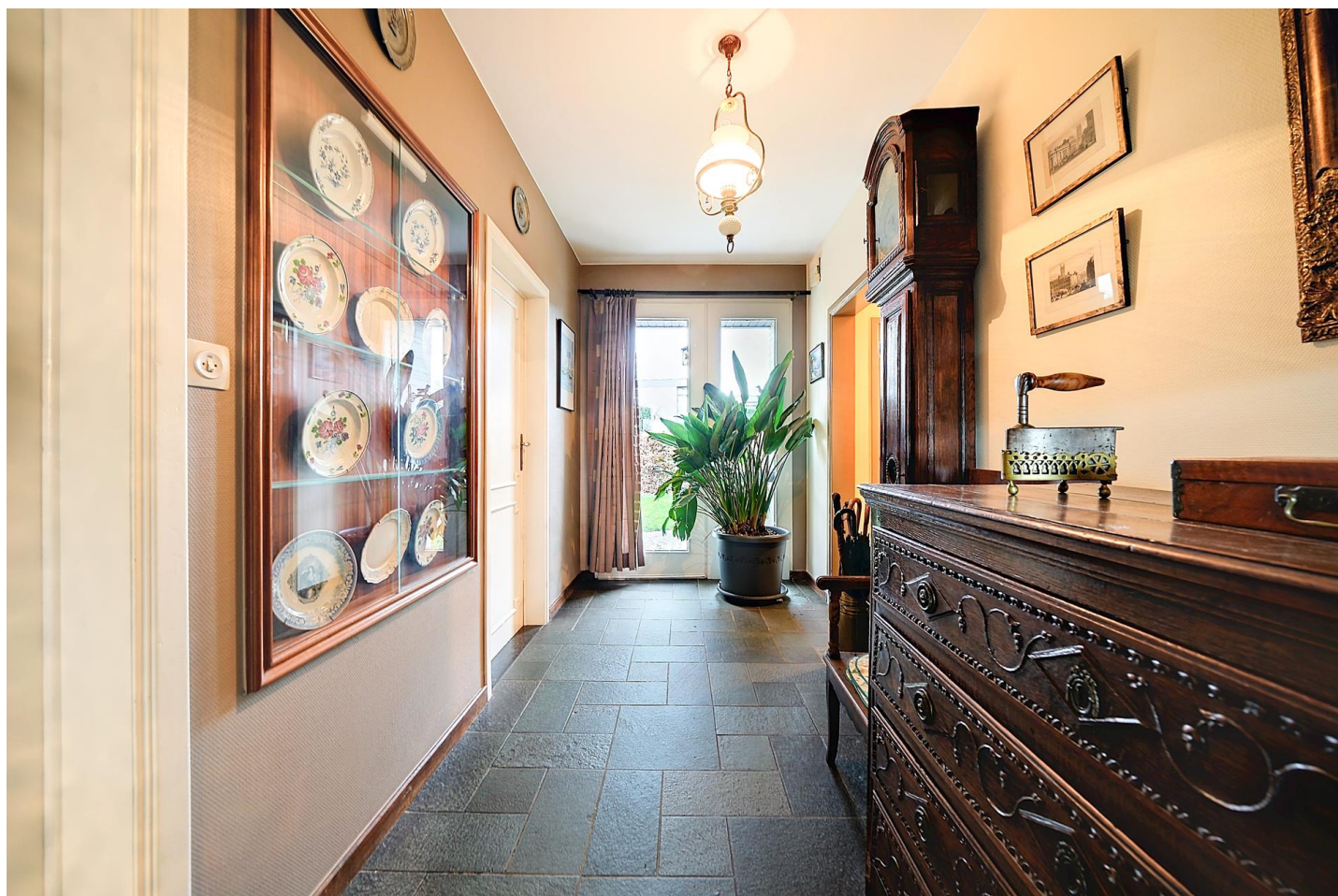
Jardin (terrain arrière)	Jardin (terrain avant)
Fermé haies	Plat
Aménagé pelouse	Jardin (terrain gauche)
Nord-est	Fermé haies
En pente	Aménagé pelouse
Jardin (terrain avant)	Nord-ouest
Fermé haies	En pente
Aménagé pelouse	Parking
Sud-ouest	Place(s) 1
	Place(s) 4
	Parking (terrain arrière)
	Place(s) 4

Aménagement intérieur

Rez-de-chaussée	140 m ²
Hall d'entrée, séjour, cuisine, hall de nuit, chambre 1, bureau, wc, escalier chambre 2, chambre 3, salle de bains, salle de douche,	
Sous-sol	100 m ²
Garage, cave 1, cave 2, cave 3, cave 4, hall de cave, chaufferie	

Rez-de-chaussée

Hall d'entrée

 superficie : 11.01 m²

Longueur : 4.26 m

Largeur : 4.25 m

Accès	Fenêtre	Châssis bois double vitrage type sans ouverture
Jardin	Sol	Carrelage
Parking place(s) 1	Hauteur sous-plafond	2,7 m
Porte	Éclairage	Points lumineux au plafond
Type battante	Chauffage	Radiateur(s)
Matière bois vitrée	Prise(s) électrique(s)	1
Vitrage simple	Placard	Portes battantes

Rez-de-chaussée

Séjour



 superficie : 52.92 m²

Longueur : 8.40 m

Largeur : 7.05 m

Accès		Sol	Parquet
Terrasse		Hauteur sous-plafond	2,7 m
Jardin		Éclairage	Points lumineux au plafond
Porte		Chauffage	
Type coulissante		Radiateur(s)	
Matière bois vitrée		Cassette à bois	
Vitrage double		Prise(s) électrique(s)	3
Fenêtre	Châssis bois double vitrage volets type manuel matière bois type oscillo-battants	Prise télédistribution	1

Rez-de-chaussée

Cuisine



 superficie : 10.63 m²

Longueur : 3.98 m

Largeur : 2.67 m

Hauteur sous-plafond 2,7 m

Prise(s) électrique(s) 3

Type Équipée

Accès

Terrasse

Jardin

Évier

Double

Avec égouttoir

Matière inox

Plaque de cuisson

Type gaz

De la marque Whirlpool

Hotte

Type hotte sous-encastree hotte télescopique

Évacuation extérieure

Frigo

Type externe avec congélateur

De la marque Siemens

Lave-vaisselle

Type classique

De la marque Beko

Four

Type à air pulsé

De la marque Scholtes

Îlot central

Oui

Porte

Type battante

Matière bois vitrée

Vitrage double

Fenêtre

Châssis bois double vitrage
type oscillo-battants

Carrelage

Sol

Éclairage

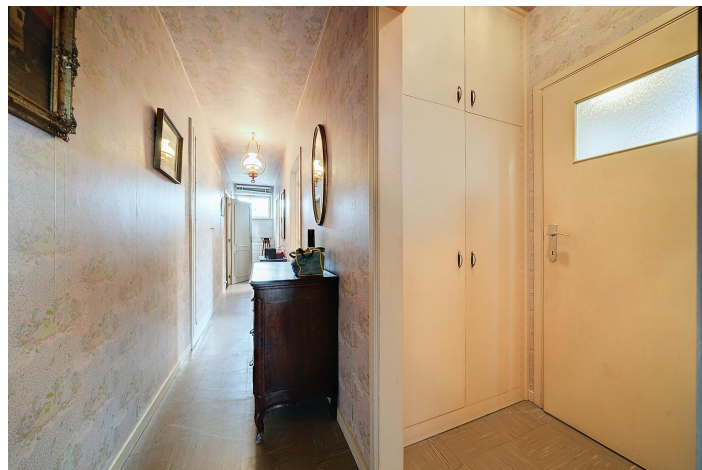
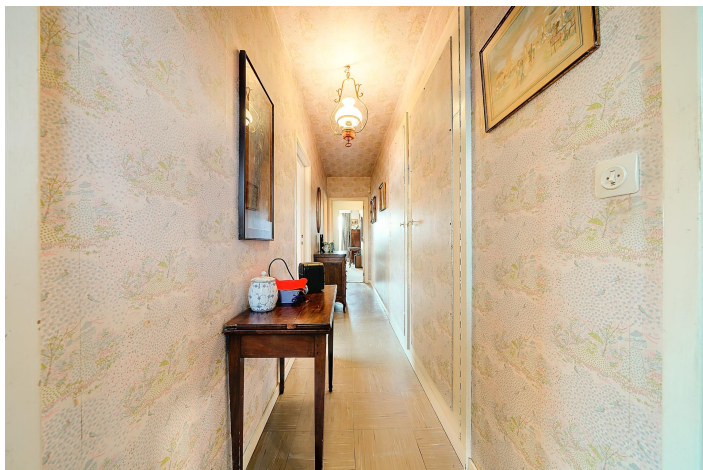
Points lumineux au plafond

Chauffage

Radiateur(s)

Rez-de-chaussée

Hall de nuit

 superficie : 9.40 m²

Longueur : 7.61 m

Largeur : 1.60 m

Fenêtre

Châssis type basculante matière bois

Vitrage simple

Sol

Carrelage

Hauteur sous-plafond

27 m

Éclairage

Points lumineux au plafond

Chauffage

Radiateur(s)

Placard

Portes battantes

Prise(s) électrique(s)

1

Rez-de-chaussée

Chambre 1

 superficie : 8.08 m²

Longueur : 2.99 m

Largeur : 2.69 m

Fenêtre

Châssis type battants matière bois

Vitrage simple

Volets type électrique matière pvc

Sol

Vinyle

Hauteur sous-plafond

2,7 m

Éclairage

Points lumineux au plafond

Chauffage

Radiateur(s)

Prise(s) électrique(s)

1

Rez-de-chaussée

Chambre 2

 superficie : 8.58 m²

Longueur : 3.18 m

Largeur : 2.98 m

Fenêtre

Châssis type battants matière bois

Vitrage simple

Volets type électrique matière pvc

Sol

Carrelage

Hauteur sous-plafond

2,7 m

Éclairage

Points lumineux au plafond

Chauffage

Radiateur(s)

Placard

Portes battantes

Prise(s) électrique(s)

1

Rez-de-chaussée

Chambre 3

 superficie : 16.80 m²

Longueur : 5.60 m

Largeur : 4.17 m

Fenêtre

Châssis type porte-fenêtre matière bois
Vitrage simple

Sol Tapis plain**Hauteur sous-plafond** 2,7 m**Éclairage****Chauffage****Prise(s) électrique(s)****Prise télédistribution**

Points lumineux au plafond

Radiateur(s)

3

1

Rez-de-chaussée

Salle de bains

 superficie : 5.91 m²

Longueur : 2.98 m

Largeur : 1.97 m

Hauteur sous-plafond	2,7 m	Fenêtre	Châssis type oscillo-battants matière bois
Prise(s) électrique(s)	1		Vitrage simple
Type	Bain	Éclairage	Points lumineux au plafond
Baignoire	Ovale	Chauffage	Radiateur(s)
WC	Classique	Sol	Carrelage
Lavabo	Simple		
Murs	Carrelés à mi-hauteur		

Rez-de-chaussée

Salle de douche



superficie : 3.46 m²
Longueur : 2.00 m
Largeur : 1.73 m

Douche Carrelage + porte
Lavabo Simple
Murs Carrelés au 3/4
Fenêtre
 Châssis type oscillo-battants matière bois
 Vitrage simple

Sol Carrelage
Hauteur sous-plafond 2,7 m
Éclairage Points lumineux mural au plafond
Chauffage Radiateur(s)
Prise(s) électrique(s) 1

Rez-de-chaussée

Bureau

 superficie : 8.03 m²

Longueur : 2.99 m

Largeur : 2.68 m

Fenêtre

Châssis type basculante matière bois

Vitrage simple

Volets type manuel matière bois

Sol

Carrelage

Hauteur sous-plafond

2,7 m

Éclairage**Chauffage****Prise(s) électrique(s)****Prise télédistribution****Prise téléphone****Prise réseau**

Points lumineux au plafond

Radiateur(s)

1

1

1

1

Rez-de-chaussée

Wc

 superficie : 1.30 m²

Longueur : 1.65 m

Largeur : 0.79 m

WC Classique**Lavabo** Simple**Fenêtre**
Châssis type basculante matière bois
Vitrage simple**Sol** Carrelage**Hauteur sous-plafond** 2,7 m**Éclairage** Points lumineux au plafond

Sous-sol

Garage

 superficie : 43.46 m²

Longueur : 10.45 m

Largeur : 4.15 m

Accès Parking place(s) 4**Nombre de voitures** 2**Porte**
Type à ouverture électrique sectionnelle
Matière pvc vitrée
Vitrage double**Fenêtre**
Châssis type basculante matière bois
Vitrage simple**Sol** Béton
Hauteur sous-plafond 2,1 m
Éclairage Points lumineux au plafond

Sous-sol

Cave 1

 superficie : 3.85 m²

Longueur : 2.12 m

Largeur : 1.81 m

Sol	Béton
Hauteur sous-plafond	2,1 m
Éclairage	Points lumineux mural

Sous-sol

Cave 2

 superficie : 13.59 m²

Longueur : 4.74 m

Largeur : 2.86 m

FenêtreChâssis type basculante matière bois
Vitrage simple**Sol**Hauteur sous-plafond
Éclairage

Béton

2,1 m

Points lumineux au plafond

Sous-sol

Cave 3

 superficie : 8.51 m²

Longueur : 4.75 m

Largeur : 1.79 m

Sol	Béton
Hauteur sous-plafond	2,1 m
Éclairage	Points lumineux au plafond

Sous-sol

Cave 4

 superficie : 7.97 m²

Longueur : 2.93 m

Largeur : 2.71 m

Fenêtre	Châssis PVC double vitrage type oscillo-battants
Sol	Béton
Hauteur sous-plafond	2,1 m
Éclairage	Points lumineux au plafond

Sous-sol

Hall de cave

 superficie : 13.02 m²

Longueur : 4.79 m

Largeur : 3.43 m

Sol	Béton	Escalier
Hauteur sous-plafond	2,1 m	Matériaux béton
Éclairage	Points lumineux au plafond	Type avec palier 2/4 tournant
Prise(s) électrique(s)	1	

Sous-sol

Chaufferie

 superficie : 9.90 m²

Longueur : 4.64 m

Largeur : 2.13 m

FenêtreChâssis PVC double vitrage
type oscillo-battants**Éclairage**

Points lumineux au plafond

Sol

Béton

Prise(s) électrique(s)

2

Hauteur sous-plafond

2,1 m

Autres

REZ-DE-CHAUSSÉE - ESCALIER

 superficie : 4.15 m²

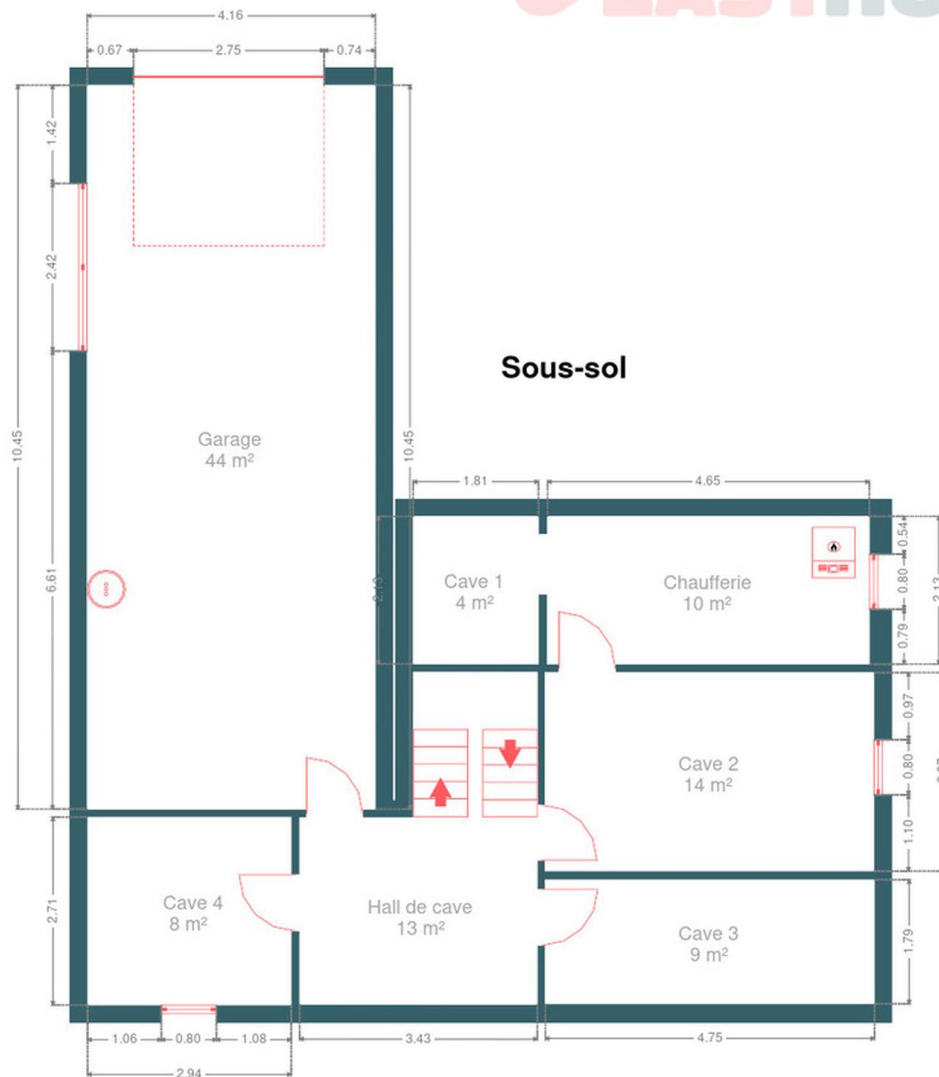
Longueur : 2.58 m

Largeur : 1.78 m

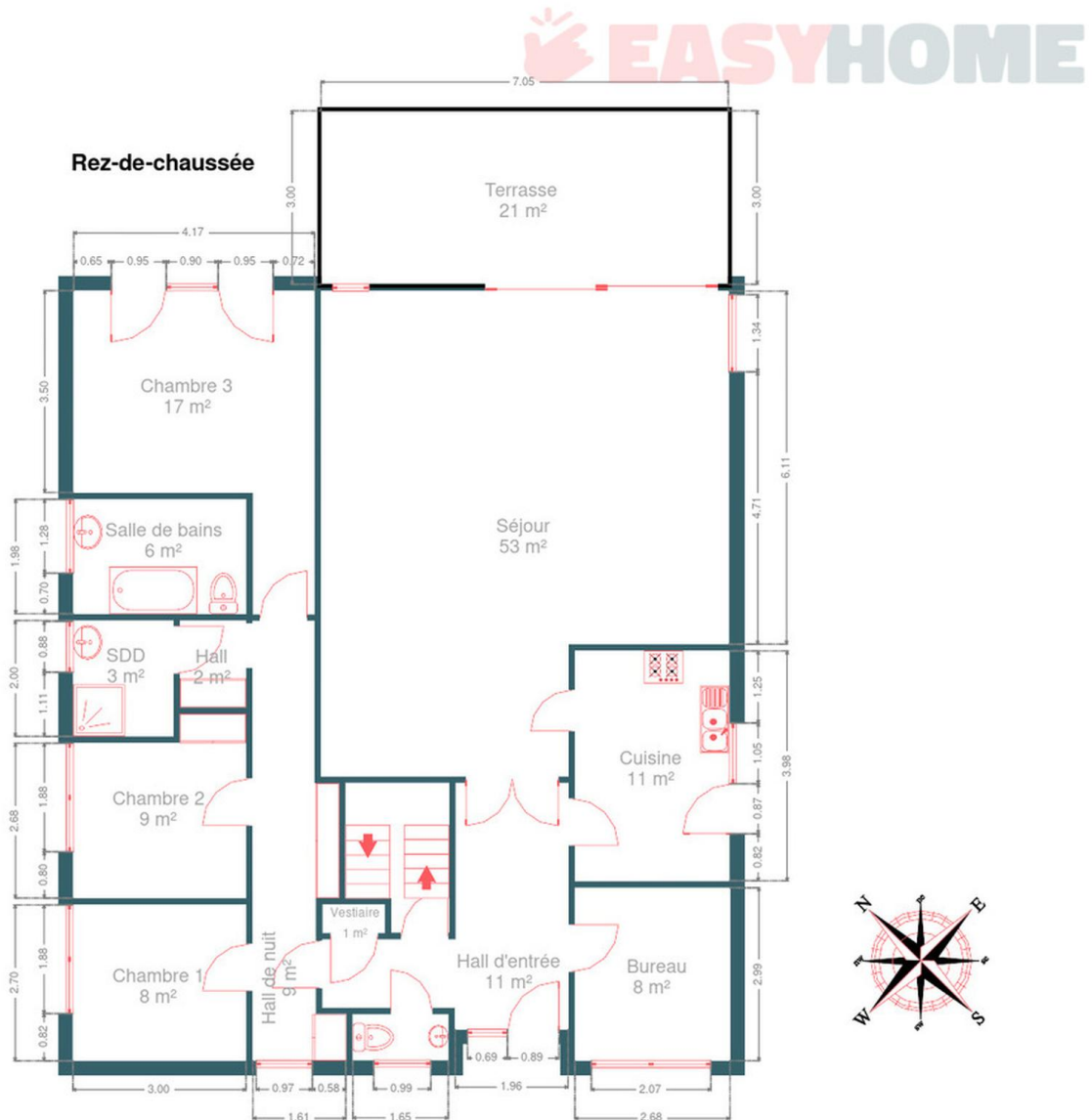
RÉCAPITULATIF DES MÉTRÉS

Rez-de-chaussée	Longueur	Largeur	Superficie
Hall d'entrée	4.26 m	4.25 m	11.01 m ²
Séjour	8.40 m	7.05 m	52.92 m ²
Cuisine	3.98 m	2.67 m	10.63 m ²
Hall de nuit	7.61 m	1.60 m	9.40 m ²
Chambre 1	2.99 m	2.69 m	8.08 m ²
Chambre 2	3.18 m	2.98 m	8.58 m ²
Chambre 3	5.60 m	4.17 m	16.80 m ²
Salle de bains	2.98 m	1.97 m	5.91 m ²
Salle de douche	2.00 m	1.73 m	3.46 m ²
Bureau	2.99 m	2.68 m	8.03 m ²
Wc	1.65 m	0.79 m	1.30 m ²
Escalier	2.58 m	1.78 m	4.15 m ²
Sous-sol	Longueur	Largeur	Superficie
Garage	10.45 m	4.15 m	43.46 m ²
Cave 1	2.12 m	1.81 m	3.85 m ²
Cave 2	4.74 m	2.86 m	13.59 m ²
Cave 3	4.75 m	1.79 m	8.51 m ²
Cave 4	2.93 m	2.71 m	7.97 m ²
Hall de cave	4.79 m	3.43 m	13.02 m ²
Chaufferie	4.64 m	2.13 m	9.90 m ²
Total			240.57 m²

Plan - Sous-sol



Plan - Rez-de-chaussée



Extérieur



Extérieur



Technique

Zingueries

État bon

Matériaux zinc

État

Bon

Couverture

Ardoises naturelles

Matériaux façade

Brique

Peinte

État

Bon

Châssis

Matière pvc bois

Volets type manuel électrique

Couleur blanc

Vitrage simple et double

Compteur gaz

Nombre 1

Chauffe-eau

Nombre de litres 150

Nombre 1

Marque atlantic

Alarme

Volumétrique

Compteur électrique

Bi-horaire

Chauffage

Type foyers central

Nature bois gaz

Radiateur(s) cassette à bois

Type à condensation

Vaillant

Thermostat d'ambiance

Compt. d'eau

Nombre 1

TV

Prise tv

Téléphone

Oui

Internet

Câble



Description détaillée de l'environnement

MOBILITÉ

Arrêt de bus	250 m
Accès ferroviaire	4600 m
Accès autoroutier	4100 m

ÉCOLES

École Communale Fondamentale de Jupille - Combattants	1648 m
Ecole Libre Fondamentale de Bois de Breux	1690 m
Ecole Jean XXIII Asbl	1924 m



POINTS D'INTÉRÊTS

Magasin	216 m
S.R.S. Benelux	
Station de bus	1010 m
Storme Diedrik, Dentiste	
Réparation de voiture	1272 m
Garage Lejeune	
Soin des cheveux	1525 m
Au Palais de Laixhay	
Supermarché	1533 m
Proxy Delhaize Jupille	
Santé	1778 m
La Résidence Charlemagne	
Magasin de vêtements	1861 m
9 bulles Store - Mode future maman	
Bijouterie	2147 m
Nao	

Plan situation



- 🏠 EasyHome
- 📍 Borchamps 24, 6900 Marche-en-Famenne
- ✉ info@easyhome-immo.be
- ☎ +32 84 77 00 43
- 🌐 <https://www.easyhome-immo.be/>
- 📄 N° IPI : 509.677

- 👤 Philippe DANS
- ✉ philippe.dans@easyhome-immo.be
- ☎ +32 472 08 16 12
- Philippe
DANS