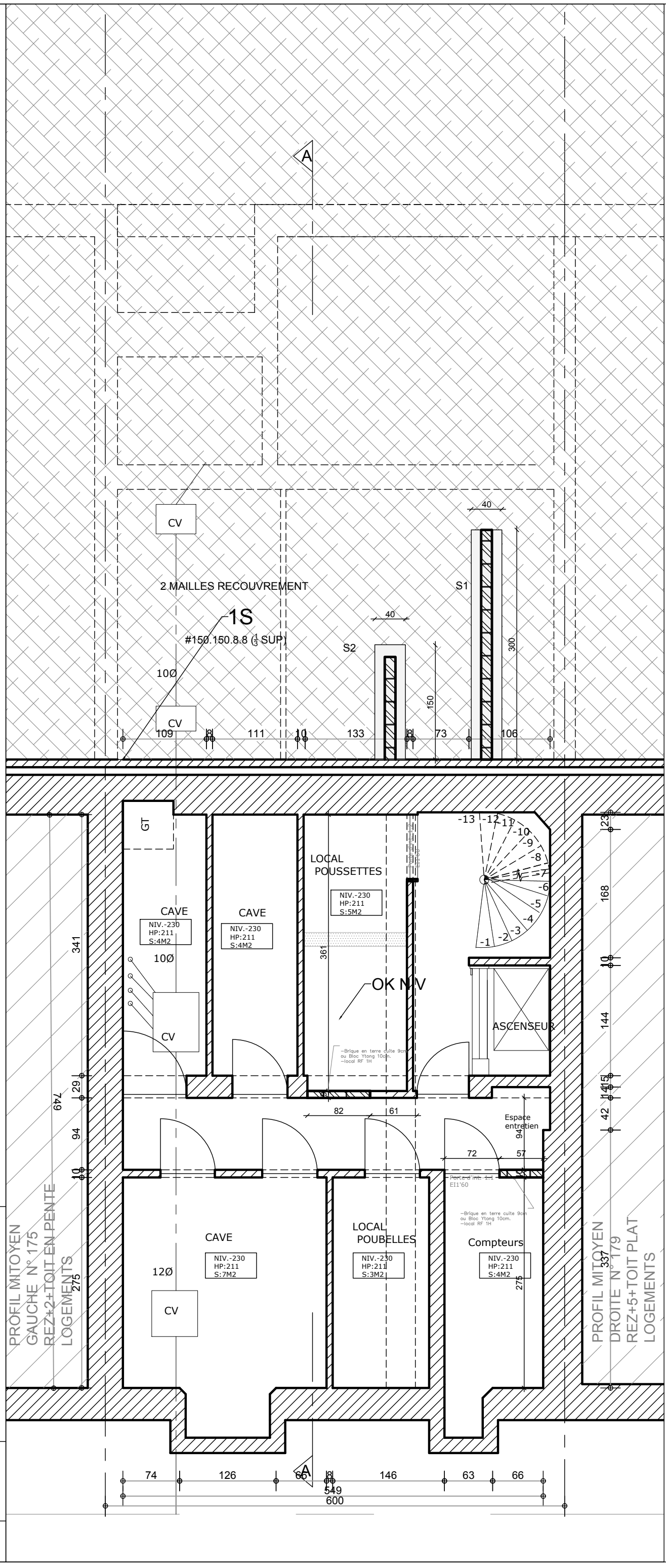


0	22.06.2023	EXECUTION
---	------------	-----------

-EXECUTION-



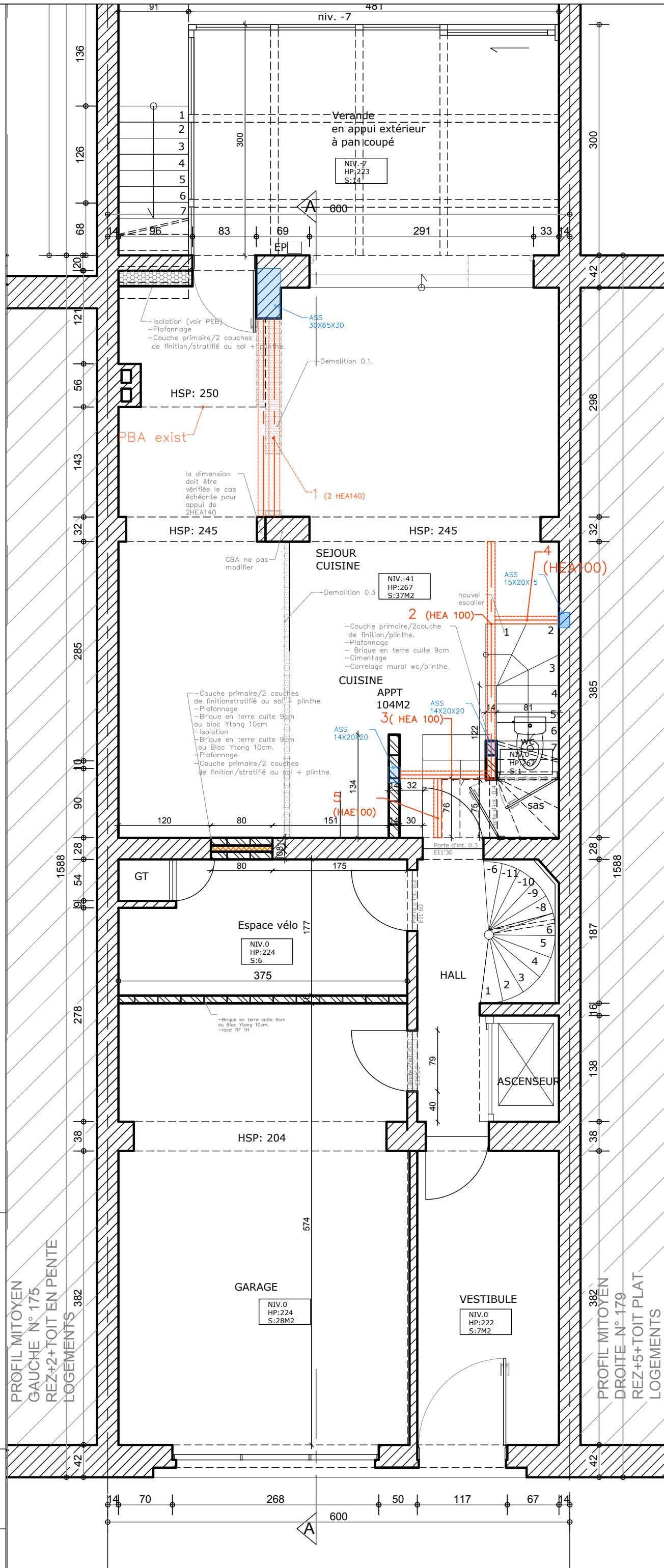
LEGENDE MATERIAUX

Maçonnerie existante

Maçonnerie nouvelle

Maçonnerie à démolir

-EXECUTION-

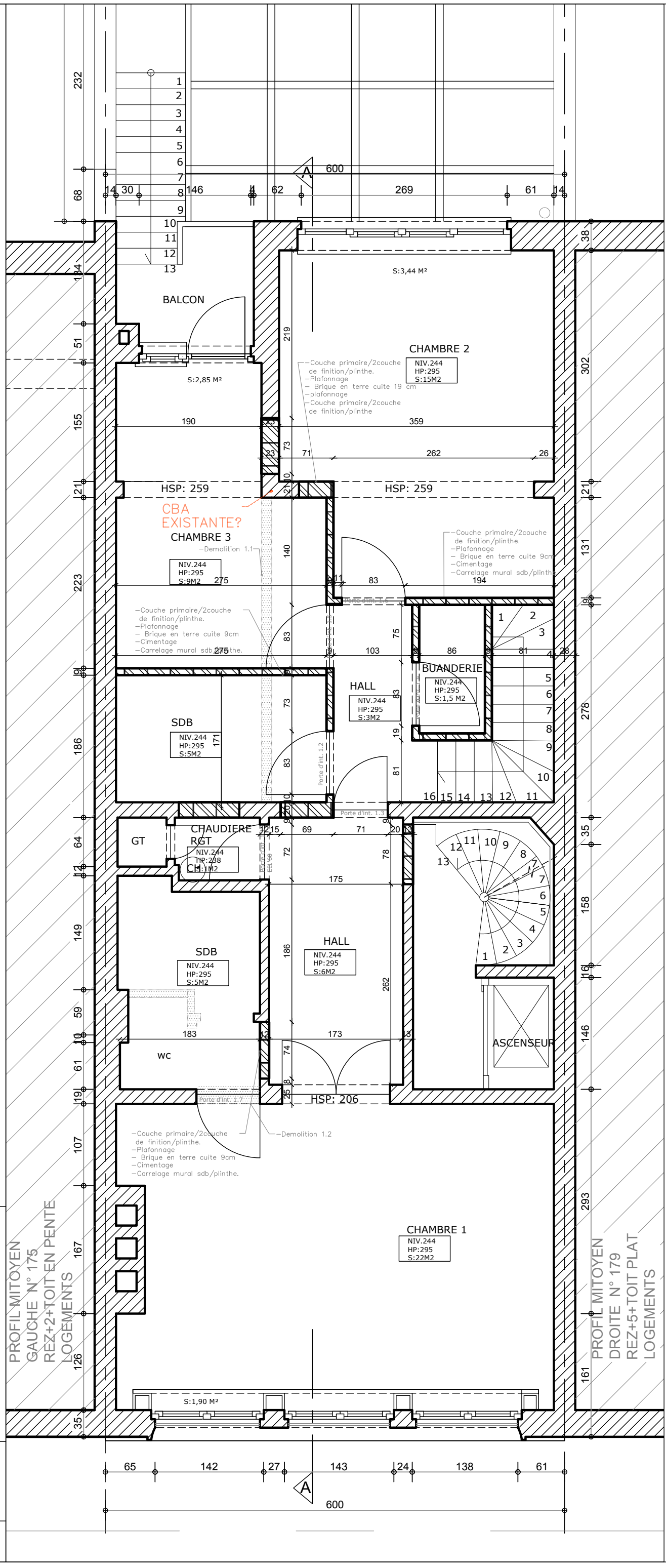


LEGENDE MATERIAUX

- Maçonnerie existante
- Maçonnerie nouvelle
- Maçonnerie à démolir

0	22.06.2023	EXECUTION
---	------------	-----------

-EXECUTION-



LEGENDE MATERIAUX

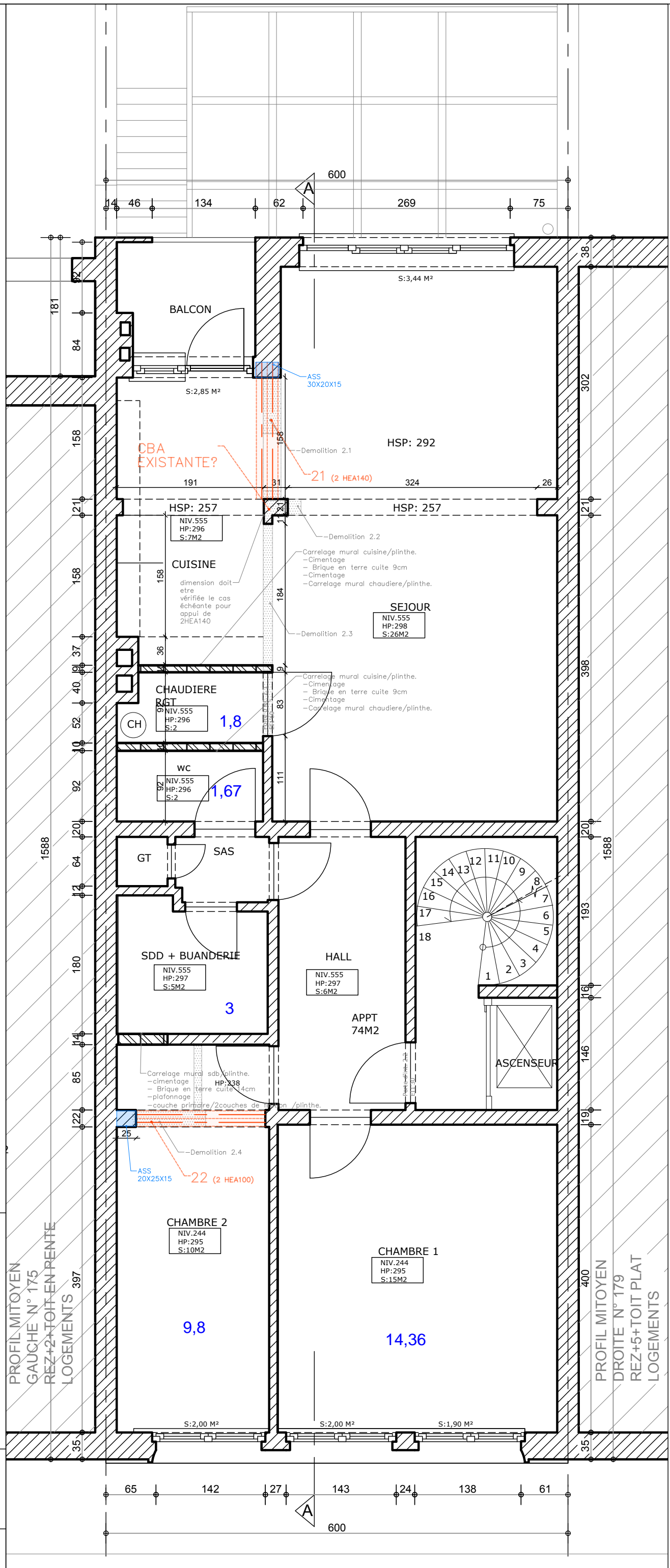
Maçonnerie existante

Maçonnerie nouvelle

Maçonnerie à démolir

0	22.06.2023	EXECUTION
---	------------	-----------

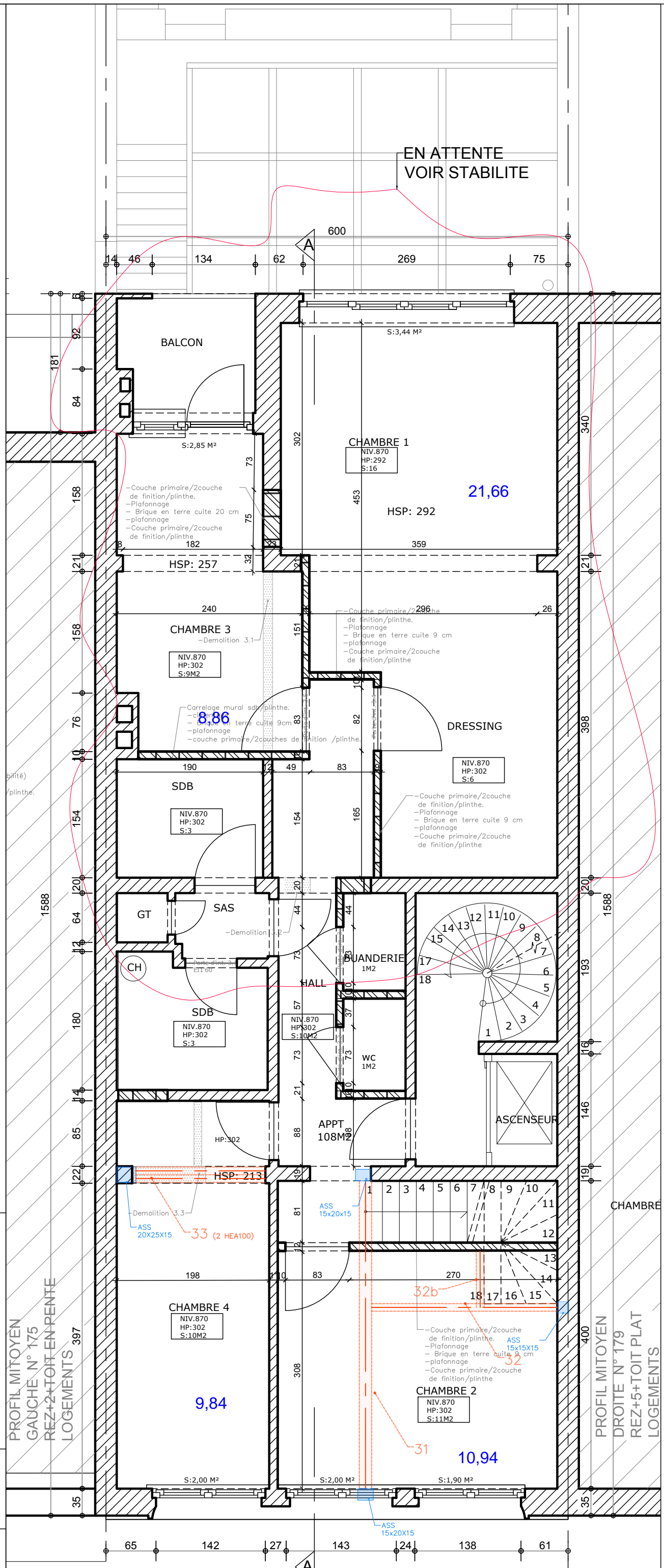
-EXECUTION-



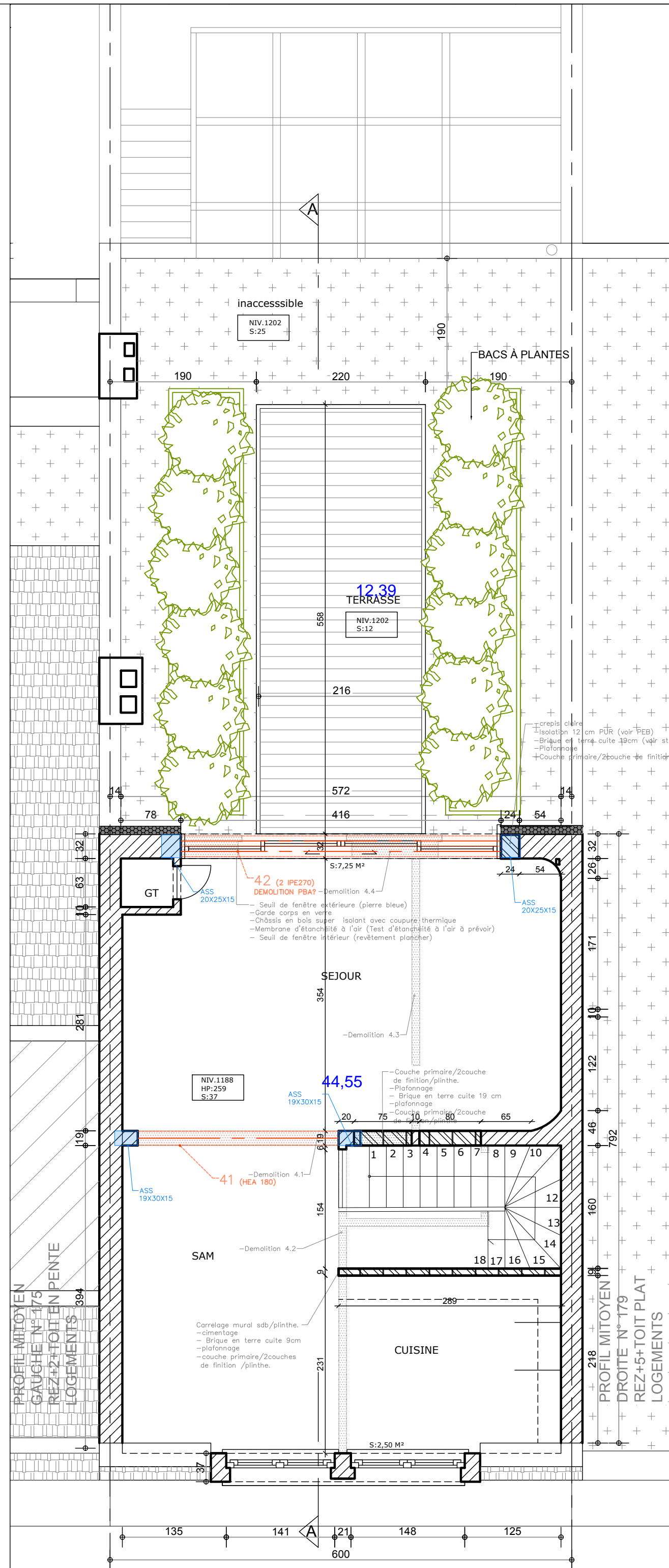
LEGENDE MATERIAUX

- Maçonnerie existante (diagonal hatching)
- Maçonnerie nouvelle (cross-hatching)
- Maçonnerie à démolir (stippled pattern)

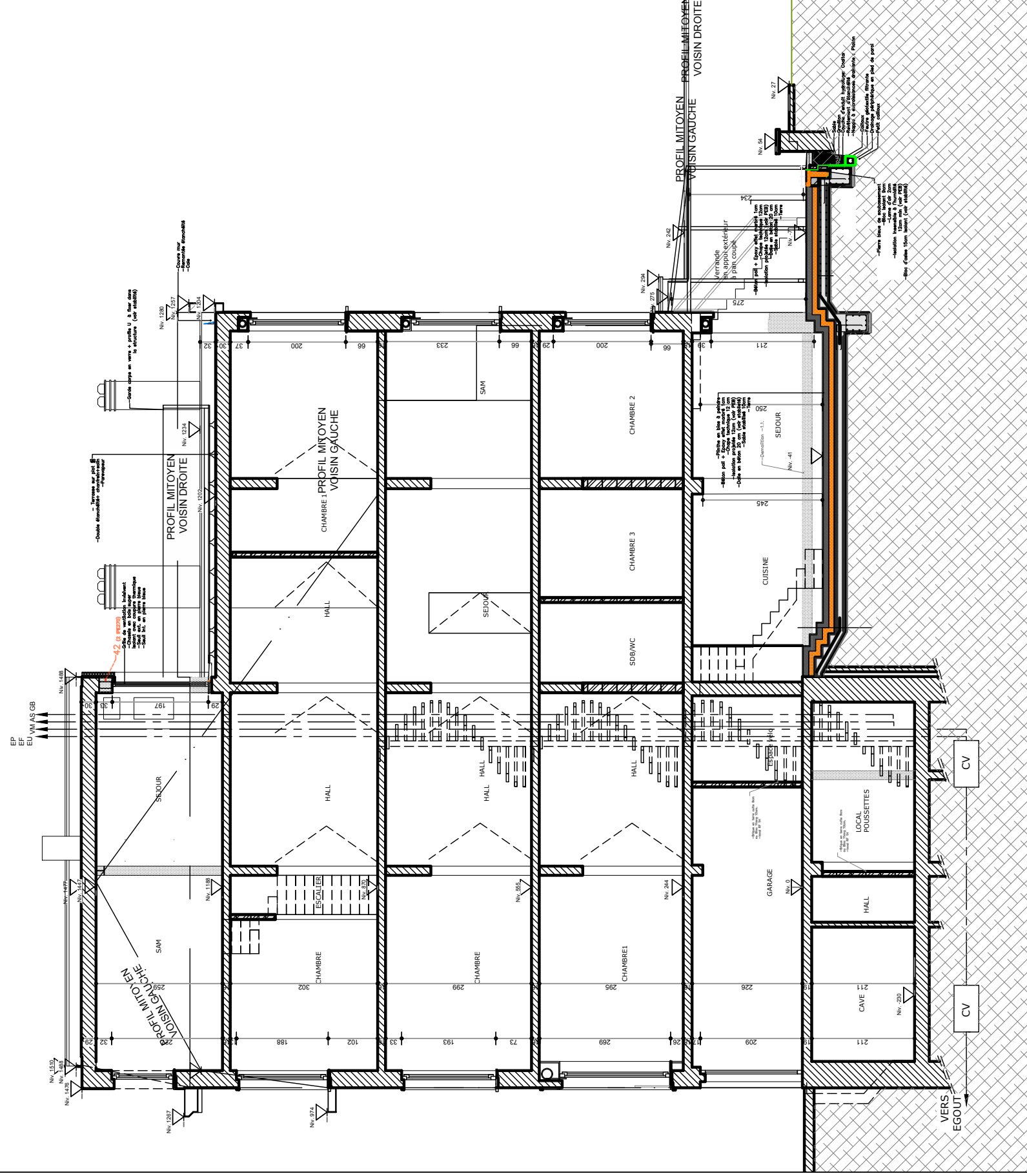
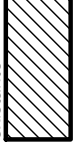
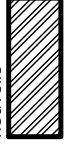
-EXECUTION-



-EXECUTION-

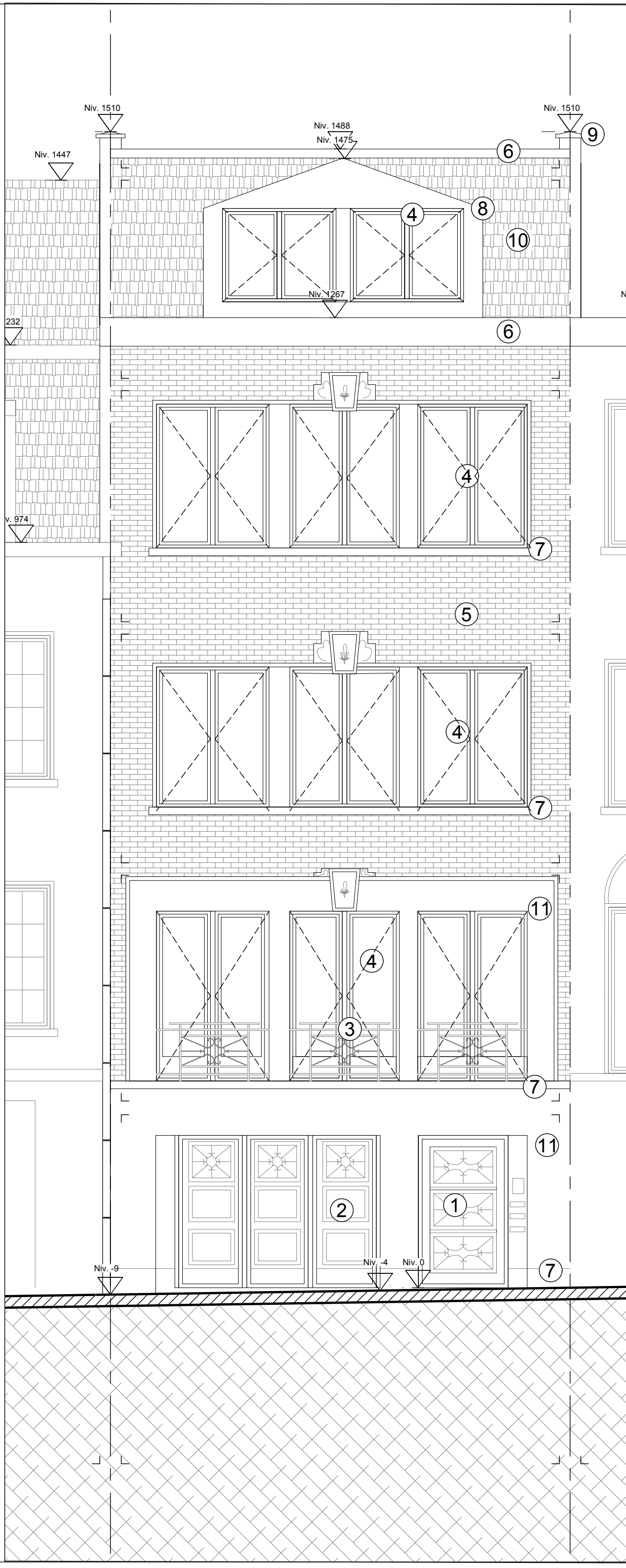


0 22.06.2023 EXECUTION

-EXECUTION-**LEGENDE MATERIAUX**Maçonnerie
existanteMaçonnerie
nouvelleMaçonnerie à
démolir

0	22.06.2023	EXECUTION
---	------------	-----------

-EXECUTION-

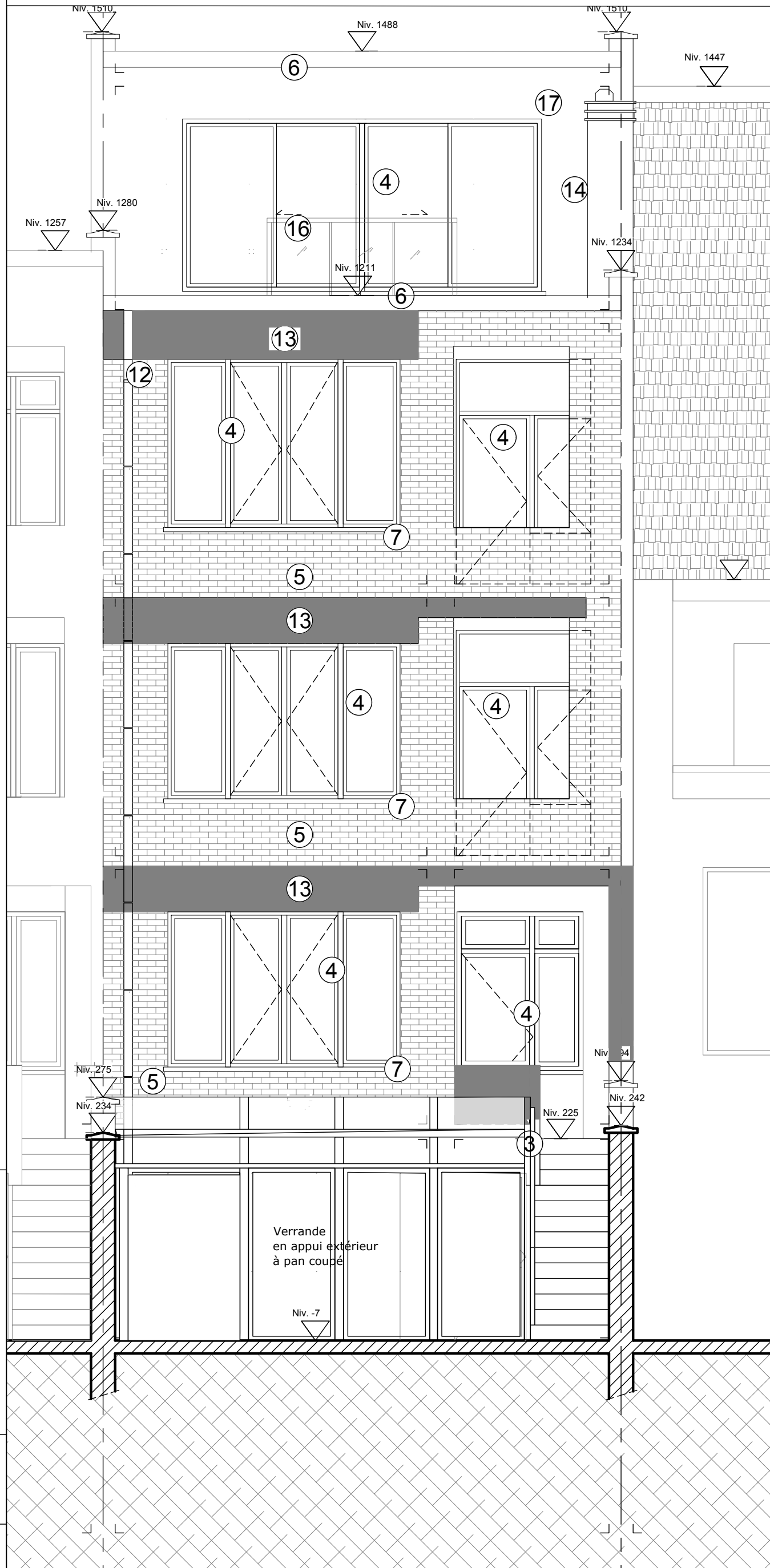


- ① Porte en bois couleur brune
- ② Porte garage en bois couleur brune
- ③ Garde corps
- ④ Châssis en bois couleur brune
- ⑤ Brique rouge
- ⑥ Corniche en bois
- ⑦ Pierre bleue
- ⑧ Simili pierre
- ⑨ Couvre mur en terre cuite
- ⑩ Tuile noire
- ⑪ Pierre blanche
- ⑫ DEP
- ⑬ Cimentage
- ⑭ Cheminée
- ⑮ Châssis en PVC blanc
- ⑯ Garde corps en verre
- ⑰ Crepis claire

FACADE AVANT 1-50

0	22.06.2023	EXECUTION
---	------------	-----------

-EXECUTION-



- ① Porte en bois couleur brune
- ② Porte garage en bois couleur brune
- ③ Garde corps
- ④ Châssis en bois couleur brune
- ⑤ Brique rouge
- ⑥ Corniche en bois
- ⑦ Pierre bleue
- ⑧ Simili pierre
- ⑨ Couvre mur en terre cuite
- ⑩ Tuile noire
- ⑪ Pierre blanche
- ⑫ DEP
- ⑬ Cimentage
- ⑭ Cheminée
- ⑮ Châssis en PVC blanc
- ⑯ Garde corps en verre
- ⑰ Crepis claire

FACADE ARRIERE 1-50

10/10

MAITRE D'OUVRAGE
MR
AVENUE DE JETTE N°177
Gsm:

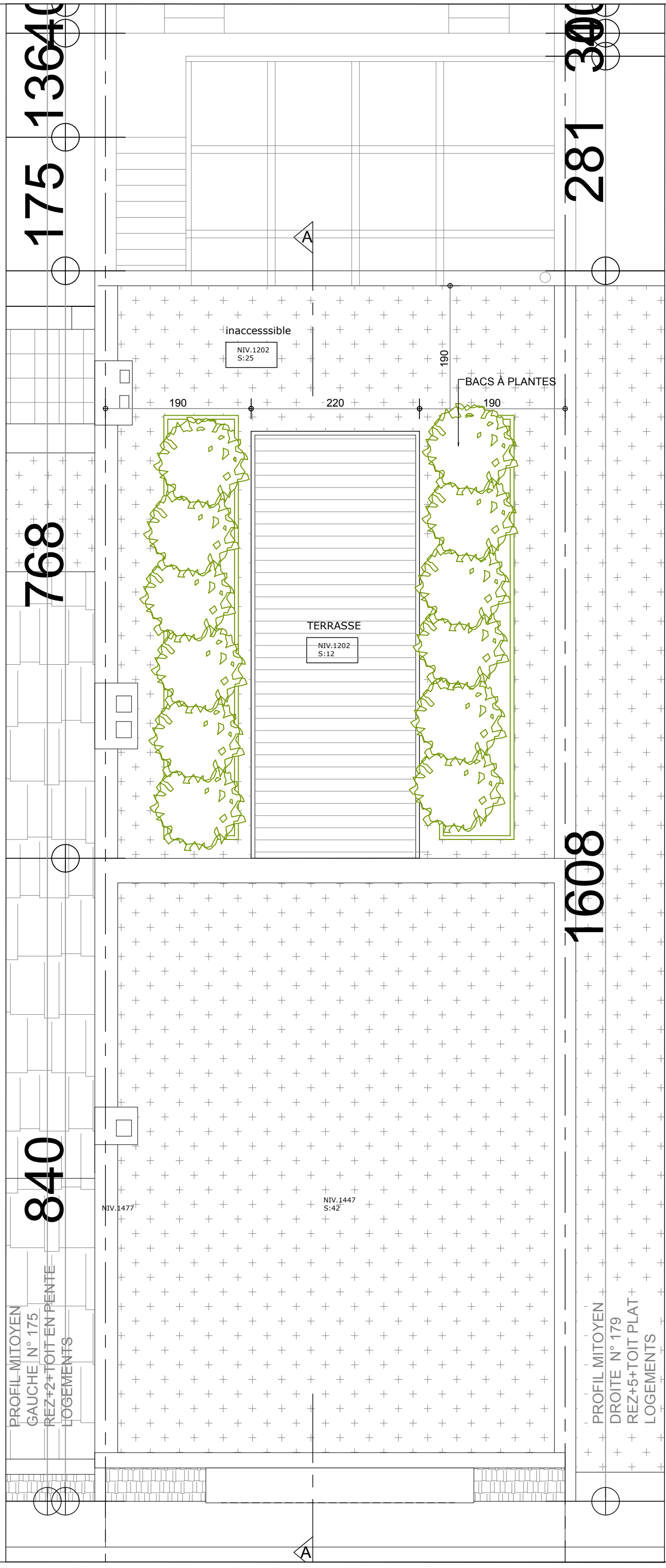
PROJET:
AVENUE DE JETTE N°177
22.06.2023

ARCHITECTE:
MEB ARCHITECTE (El bouzakhi Mohamed)
Rue Royale 292 - 1210 Saint-Josse-ten-Noode
GSM : 0473/478 244- TEL 02 241 19 24 - EMAIL : info@mebarchitectes.com

INDEX 0

0 22.06.2023 EXECUTION

-EXECUTION-



PLAN DE TOITURE 1-50