

Appartement B13



NOYAU B



ETAGE +1



2 CHAMBRES



2

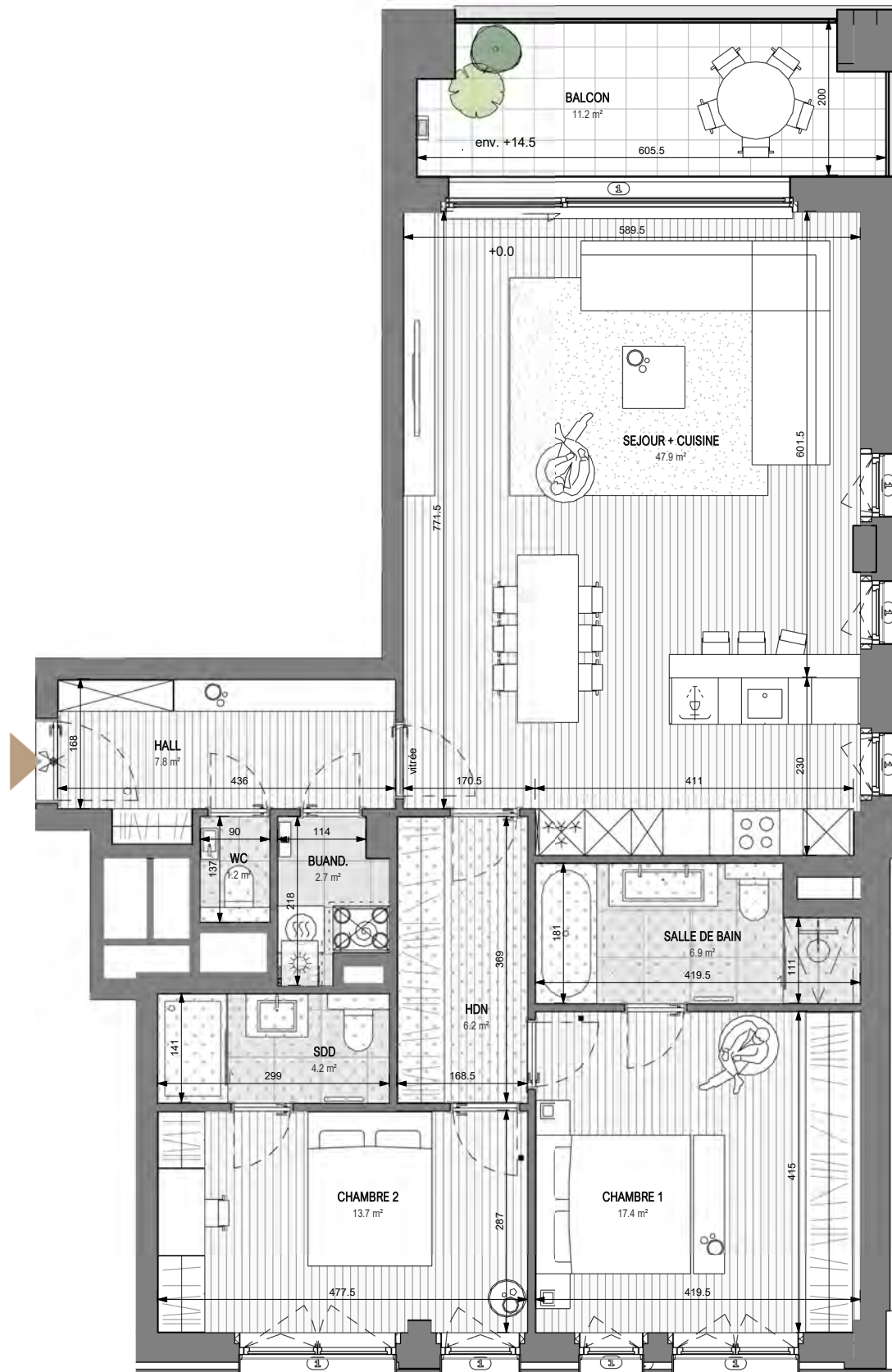
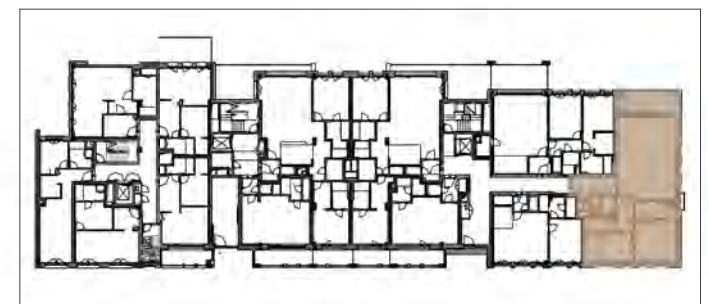



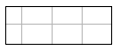
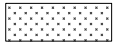
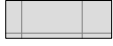

133.4 m²



11.2 m²

Situation



-  Luminaire
-  Balcon: dalles sur plots
-  Faux-plafond
-  Carrelage
-  Parquet

Store d'occultation extérieur encastré :

- 1** non équipé
- 2** pré-équipé
- 3** équipé

- Les cotes sont données brutes hors parachevments.
Certaines cotes et formes peuvent évoluer en phase d'exécution.

- Toute différence en plus ou en moins, rentrant dans les tolérances admises, fera perte et profit pour l'acquéreur sans adaptation du prix.

- Le mobilier est donné à titre indicatif. Les représentations des trames de sol sont données à titre symbolique.

- Tous les équipements de cuisine sont repris dans le plan du cuisiniste. Se référer au descriptif de vente pour le détail des fournitures sanitaires.

- Une information complète sur les radiateurs, l'installation électrique et la ventilation sera fournie durant le chantier.

- Des modifications sont susceptibles d'être apportées à ce plan en fonction des nécessités techniques et de la réalisation.

- L'emplacement des faux-plafonds est donné à titre indicatif.

